

Recruit Works Institute

第35回 ワークス大卒求人倍率調査 (2019年卒)

株式会社リクルート（本社：東京都千代田区、代表取締役社長：北村吉弘）の人と組織に関する研究機関・リクルートワークス研究所は、2019年3月卒業予定の大卒求人倍率（大学院卒含む）に関する調査を行いました。このたび結果がまとまりましたのでご報告いたします。

【大卒求人倍率1.88倍】倍率7年連続上昇、38.1万人未充足

－ 中小企業は過去最高*1の9.91倍となり、採用難が加速 －

来春2019年3月卒業予定の大学生・大学院生対象の大卒求人倍率は1.88倍と、前年の1.78倍より0.10ポイント上昇。

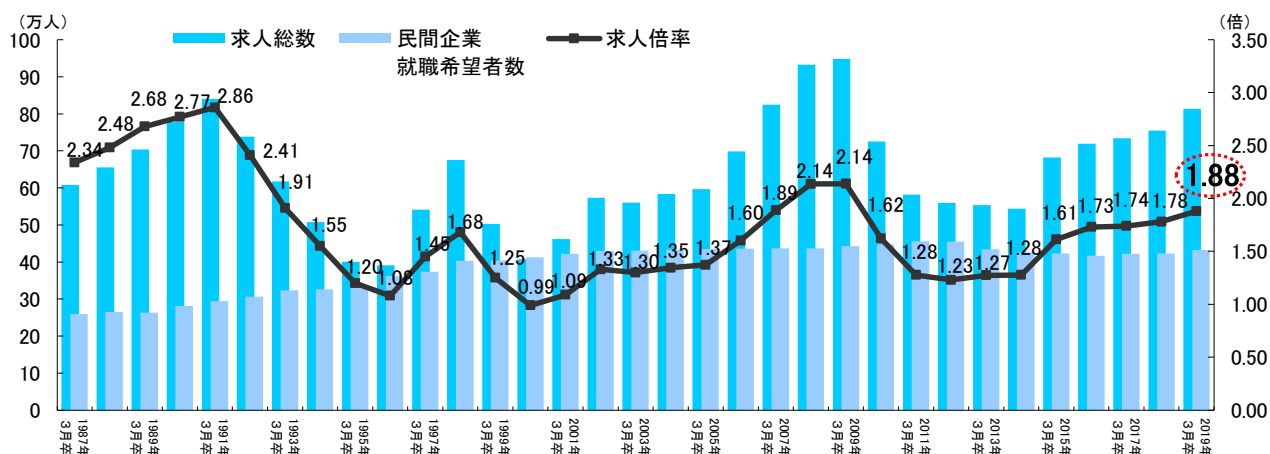
全国の民間企業の求人総数は、前年の75.5万人から81.4万人へと5.8万人増加（対前年増減率は+7.7%）。学生の民間企業就職希望者数は、前年42.3万人とほぼ同水準の43.2万人（対前年増減率は+2.1%）。求人に対して、38.1万人の人材不足。（詳細4ページ）

従業員規模別に見ると、300人未満企業（中小企業）では9.91倍と、前年の6.45倍から+3.46ポイントと大きく上昇し、過去最高*1。5,000人以上では0.37倍と、前年の0.39倍から-0.02ポイント低下。従業員規模間の倍率差は拡大。

業種別に見ると、流通業は12.57倍と、前年の11.32倍より+1.25ポイント上昇。建設業は9.55倍と、前年の9.41倍より+0.14ポイント上昇。（詳細2ページ）

*1：比較可能な期間における値。従業員規模別は2010年3月卒より集計を開始。

■ 求人総数および民間企業就職希望者数・求人倍率の推移



【本件に関するお問い合わせ先】

<https://www.recruit.co.jp/support/form/>

【解説】 300人未満企業、建設業・流通業の求人倍率過去最高*2 従業員規模間・業種間の倍率差が拡大

2019年3月卒の求人倍率を従業員規模別に見ると、300人未満企業では9.91倍と、前年より+3.46ポイント上昇し、過去最高*2となった。一方、5,000人以上企業では0.37倍と過去最低*2。従業員規模が小さい企業ほど採用が難しい状況が顕著。また、300人未満企業では、求人に対して41.6万人の人材不足。前年の36.0万人から不足数が大きく増加した。

業種別に見ると、流通業は12.57倍と前年の11.32倍より+1.25ポイント上昇、建設業は9.55倍と、前年の9.41倍より+0.14ポイント上昇し、ともに過去最高*2となった。

*2：いずれも比較可能な期間における値。従業員規模別は2010年3月卒より、業種別は1996年3月卒（建設業は2010年3月卒）より集計を開始

図1 従業員規模別 求人倍率の推移（詳細5ページ）

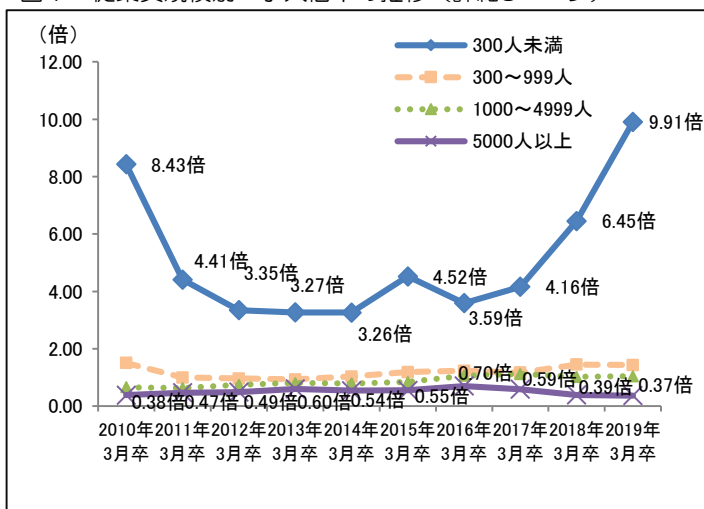
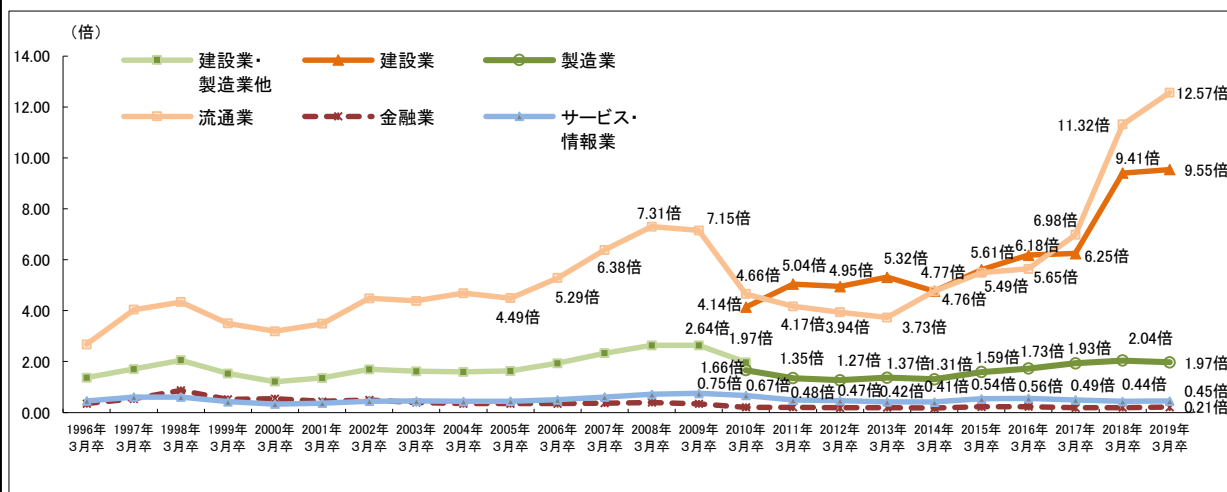


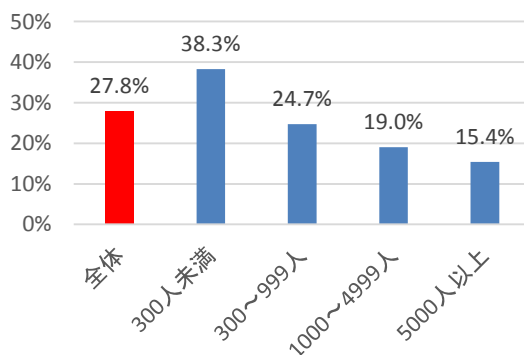
図2 業種別 求人倍率の推移（詳細7ページ）



【トピックス】 通年採用の実施予定企業は全体の27.8%

2019年卒の新卒採用において「通年採用の実施」を予定している企業は全体で27.8%。300人未満企業の実施率（38.3%）が、300人以上の規模の企業の実施率を大きく上回った。従業員規模が小さい企業ほど人材確保が困難なため、時期を限定せずに採用活動を行っている傾向があると言える。

図3 通年採用の実施予定率（2019年卒採用）



注）今回調査において、新卒採用を実施している企業について集計

【目次】

| | |
|-------------------------------------|-----|
| 調査概要 | 3 |
| 大卒求人倍率の定義 | 3 |
| 全体 データ | 4 |
| 参考： | |
| 従業員規模別 | 5～6 |
| 業種別 | 7～8 |
| 新卒採用における人員確保状況、1社あたりの平均新卒採用人数・女性比率等 | 9 |
| 推計方法 | 10 |
| 業種5区分の内訳 | 11 |

【調査概要】

調査目的：2019年3月卒業予定の大学生および大学院生に対する、全国の民間企業の採用予定数の調査、および学生の民間企業への就職意向の調査から、大卒者の求人倍率を算出し、新卒採用における求人動向の需給バランスを明らかにする

【企業】

調査対象：従業員規模5人以上の全国の民間企業
6,997社

調査項目：2019年3月卒業予定者の採用予定数

調査期間：2018年2月9日～3月16日

回収社数：4,266社（回収率61.0%）

回収方法：電話・FAXにて回収

【学生】

調査対象：2019年3月卒業予定の大学生・大学院生
※詳細は10ページを参照

【大卒求人倍率の定義】

大卒求人倍率（以下求人倍率）とは、民間企業への就職を希望する学生1人に対する、企業の求人状況を算出したもの

$$\text{求人倍率} = \text{求人総数} \div \text{民間企業就職希望者数}$$

注）求人総数および民間企業就職希望者数は、リクルートワークス研究所による推計
推計方法については、本資料10ページに記載

【全体】

■ 求人総数および民間企業就職希望者数・求人倍率の推移

求人総数および民間企業就職希望者数：(人)

| | 1987年 3月卒 | 1988年 3月卒 | 1989年 3月卒 | 1990年 3月卒 | 1991年 3月卒 | 1992年 3月卒 | 1993年 3月卒 | 1994年 3月卒 | 1995年 3月卒 | 1996年 3月卒 | 1997年 3月卒 |
|----------------|--------------|--------------|--------------|--------------|--------------|--------------|--------------|--------------|--------------|--------------|--------------|
| 求人倍率 | 2.34倍 | 2.48倍 | 2.68倍 | 2.77倍 | 2.86倍 | 2.41倍 | 1.91倍 | 1.55倍 | 1.20倍 | 1.08倍 | 1.45倍 |
| 求人総数 | 608,000 | 655,700 | 704,100 | 779,200 | 840,400 | 738,100 | 617,000 | 507,200 | 400,400 | 390,700 | 541,500 |
| 対前年増減数 | - | +47,700 | +48,400 | +75,100 | +61,200 | ▲102,300 | ▲121,100 | ▲109,800 | ▲106,800 | ▲9,700 | +150,800 |
| 対前年増減率 | - | +7.8% | +7.4% | +10.7% | +7.9% | ▲12.2% | ▲16.4% | ▲17.8% | ▲21.1% | ▲2.4% | +38.6% |
| 民間企業 就職希望者数 | 259,500 | 264,600 | 262,800 | 281,000 | 293,800 | 306,200 | 323,200 | 326,500 | 332,800 | 362,200 | 373,800 |
| 対前年増減数 | - | +5,100 | ▲1,800 | +18,200 | +12,800 | +12,400 | +17,000 | +3,300 | +6,300 | +29,400 | +11,600 |
| 対前年増減率 | - | +2.0% | ▲0.7% | +6.9% | +4.6% | +4.2% | +5.6% | +1.0% | +1.9% | +8.8% | +3.2% |

| | 1998年 3月卒 | 1999年 3月卒 | 2000年 3月卒 | 2001年 3月卒 | 2002年 3月卒 | 2003年 3月卒 | 2004年 3月卒 | 2005年 3月卒 | 2006年 3月卒 | 2007年 3月卒 | 2008年 3月卒 |
|----------------|--------------|--------------|--------------|--------------|--------------|--------------|--------------|--------------|--------------|--------------|--------------|
| 求人倍率 | 1.68倍 | 1.25倍 | 0.99倍 | 1.09倍 | 1.33倍 | 1.30倍 | 1.35倍 | 1.37倍 | 1.60倍 | 1.89倍 | 2.14倍 |
| 求人総数 | 675,200 | 502,400 | 407,800 | 461,600 | 573,400 | 560,100 | 583,600 | 596,900 | 698,800 | 825,000 | 932,600 |
| 対前年増減数 | +133,700 | ▲172,800 | ▲94,600 | +53,800 | +111,800 | ▲13,300 | +23,500 | +13,300 | +101,900 | +126,200 | +107,600 |
| 対前年増減率 | +24.7% | ▲25.6% | ▲18.8% | +13.2% | +24.2% | ▲2.3% | +4.2% | +2.3% | +17.1% | +18.1% | +13.0% |
| 民間企業 就職希望者数 | 403,000 | 403,500 | 412,300 | 422,000 | 430,200 | 430,800 | 433,700 | 435,100 | 436,300 | 436,900 | 436,500 |
| 対前年増減数 | +29,200 | +500 | +8,800 | +9,700 | +8,200 | +600 | +2,900 | +1,400 | +1,200 | +600 | ▲400 |
| 対前年増減率 | +7.8% | +0.1% | +2.2% | +2.4% | +1.9% | +0.1% | +0.7% | +0.3% | +0.3% | +0.1% | ▲0.1% |

| | 2009年 3月卒 | 2010年 3月卒 | 2011年 3月卒 | 2012年 3月卒 | 2013年 3月卒 | 2014年 3月卒 | 2015年 3月卒 | 2016年 3月卒 | 2017年 3月卒 | 2018年 3月卒 | 2019年 3月卒 |
|----------------|--------------|--------------|--------------|--------------|--------------|--------------|--------------|--------------|--------------|--------------|--------------|
| 求人倍率 | 2.14倍 | 1.62倍 | 1.28倍 | 1.23倍 | 1.27倍 | 1.28倍 | 1.61倍 | 1.73倍 | 1.74倍 | 1.78倍 | 1.88倍 |
| 求人総数 | 948,000 | 725,300 | 581,900 | 559,700 | 553,800 | 543,500 | 682,500 | 719,300 | 734,300 | 755,100 | 813,500 |
| 対前年増減数 | +15,400 | ▲222,700 | ▲143,400 | ▲22,200 | ▲5,900 | ▲10,300 | +139,000 | +36,800 | +15,000 | +20,800 | +58,400 |
| 対前年増減率 | +1.7% | ▲23.5% | ▲19.8% | ▲3.8% | ▲1.1% | ▲1.9% | +25.6% | +5.4% | +2.1% | +2.8% | +7.7% |
| 民間企業 就職希望者数 | 443,100 | 447,000 | 455,700 | 454,900 | 434,500 | 425,700 | 423,200 | 416,700 | 421,900 | 423,200 | 432,200 |
| 対前年増減数 | +6,600 | +3,900 | +8,700 | ▲800 | ▲20,400 | ▲8,800 | ▲2,500 | ▲6,500 | +5,200 | +1,300 | +9,000 |
| 対前年増減率 | +1.5% | +0.9% | +1.9% | ▲0.2% | ▲4.5% | ▲2.0% | ▲0.6% | ▲1.5% | +1.2% | +0.3% | +2.1% |

従業員規模4区分の求人総数と民間企業就職希望者数を見る。

「従業員300人未満企業」の求人総数は46.3万人と、前年より3.7万人の増加(+8.8%)。一方、民間企業就職希望者数は4.7万人となり、前年より1.9万人の減少(-29.2%)。求人倍率は、前年より3.46ポイント上昇の9.91倍となっている。

「従業員300~999人企業」の求人総数は15.6万人と、前年より1.0万人の増加(+6.8%)。一方、民間企業就職希望者数は10.9万人と、前年より0.8万人の増加(+8.3%)。求人倍率は、前年より0.02ポイント低下の1.43倍となっている。

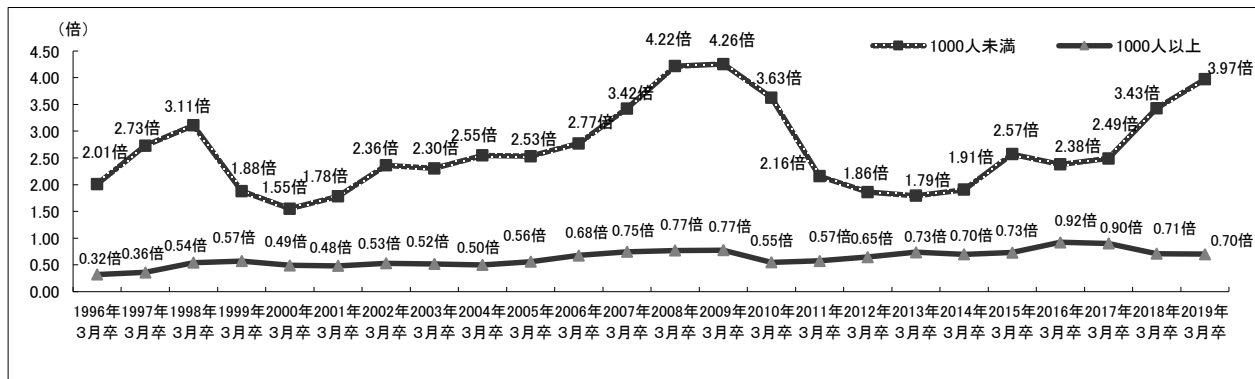
「従業員1000~4999人企業」の求人総数は14.3万人と、前年より8,600人の増加(+6.4%)。一方、民間企業就職希望者数は13.8万人となり、前年より5,300人の増加(+4.0%)。求人倍率は前年より0.02ポイント上昇の1.04倍となっている。

「従業員5000人以上企業」の求人総数は5.1万人と、前年より2,500人の増加(+5.1%)。一方、民間企業就職希望者数は13.9万人となり、前年より1.5万人の増加(+11.8%)。求人倍率は前年より0.02ポイント低下の0.37倍となっている。

■従業員規模4区分 求人倍率の推移

| | 2010年 3月卒 | 2011年 3月卒 | 2012年 3月卒 | 2013年 3月卒 | 2014年 3月卒 | 2015年 3月卒 | 2016年 3月卒 | 2017年 3月卒 | 2018年 3月卒 | 2019年 3月卒 |
|------------|--------------|--------------|--------------|--------------|--------------|--------------|--------------|--------------|--------------|--------------|
| 300人未満 | 8.43倍 | 4.41倍 | 3.35倍 | 3.27倍 | 3.26倍 | 4.52倍 | 3.59倍 | 4.16倍 | 6.45倍 | 9.91倍 |
| 300~999人 | 1.51倍 | 1.00倍 | 0.97倍 | 0.93倍 | 1.03倍 | 1.19倍 | 1.23倍 | 1.17倍 | 1.45倍 | 1.43倍 |
| 1000~4999人 | 0.66倍 | 0.63倍 | 0.74倍 | 0.81倍 | 0.79倍 | 0.84倍 | 1.06倍 | 1.12倍 | 1.02倍 | 1.04倍 |
| 5000人以上 | 0.38倍 | 0.47倍 | 0.49倍 | 0.60倍 | 0.54倍 | 0.55倍 | 0.70倍 | 0.59倍 | 0.39倍 | 0.37倍 |

■従業員規模（2区分：1000人未満、1000人以上）別 求人倍率の推移



| 求人倍率 | 1996年 3月卒 | 1997年 3月卒 | 1998年 3月卒 | 1999年 3月卒 | 2000年 3月卒 | 2001年 3月卒 | 2002年 3月卒 | 2003年 3月卒 | 2004年 3月卒 | 2005年 3月卒 | 2006年 3月卒 | 2007年 3月卒 |
|---------|--------------|--------------|--------------|--------------|--------------|--------------|--------------|--------------|--------------|--------------|--------------|--------------|
| 全体 | 1.08倍 | 1.45倍 | 1.68倍 | 1.25倍 | 0.99倍 | 1.09倍 | 1.33倍 | 1.30倍 | 1.35倍 | 1.37倍 | 1.60倍 | 1.89倍 |
| 1000人未満 | 2.01倍 | 2.73倍 | 3.11倍 | 1.88倍 | 1.55倍 | 1.78倍 | 2.36倍 | 2.30倍 | 2.55倍 | 2.53倍 | 2.77倍 | 3.42倍 |
| 1000人以上 | 0.32倍 | 0.36倍 | 0.54倍 | 0.57倍 | 0.49倍 | 0.48倍 | 0.53倍 | 0.52倍 | 0.50倍 | 0.56倍 | 0.68倍 | 0.75倍 |

| 求人倍率 | 2008年 3月卒 | 2009年 3月卒 | 2010年 3月卒 | 2011年 3月卒 | 2012年 3月卒 | 2013年 3月卒 | 2014年 3月卒 | 2015年 3月卒 | 2016年 3月卒 | 2017年 3月卒 | 2018年 3月卒 | 2019年 3月卒 |
|---------|--------------|--------------|--------------|--------------|--------------|--------------|--------------|--------------|--------------|--------------|--------------|--------------|
| 全体 | 2.14倍 | 2.14倍 | 1.62倍 | 1.28倍 | 1.23倍 | 1.27倍 | 1.28倍 | 1.61倍 | 1.73倍 | 1.74倍 | 1.78倍 | 1.88倍 |
| 1000人未満 | 4.22倍 | 4.26倍 | 3.63倍 | 2.16倍 | 1.86倍 | 1.79倍 | 1.91倍 | 2.57倍 | 2.38倍 | 2.49倍 | 3.43倍 | 3.97倍 |
| 1000人以上 | 0.77倍 | 0.77倍 | 0.55倍 | 0.57倍 | 0.65倍 | 0.73倍 | 0.70倍 | 0.73倍 | 0.92倍 | 0.90倍 | 0.71倍 | 0.70倍 |

参考【従業員規模別】

集計は2010年3月卒より実施。

■従業員規模（詳細）別求人総数と民間企業就職希望者数の推移

| | | 求人総数および民間企業就職希望者数：(人) | | | | | | | | | |
|-----------|---------------|-----------------------|--------------|--------------|--------------|--------------|--------------|--------------|--------------|--------------|--------------|
| 300人未満 | 【300人未満】 | 2010年 3月卒 | 2011年 3月卒 | 2012年 3月卒 | 2013年 3月卒 | 2014年 3月卒 | 2015年 3月卒 | 2016年 3月卒 | 2017年 3月卒 | 2018年 3月卒 | 2019年 3月卒 |
| | 求人総数(A) | 402,900 | 303,000 | 275,700 | 266,300 | 262,500 | 379,200 | 402,200 | 409,500 | 425,600 | 462,900 |
| | 対前年増減数 | - | ▲99,900 | ▲27,300 | ▲9,400 | ▲3,800 | +116,700 | +23,000 | +7,300 | +16,100 | +37,300 |
| | 対前年増減率 | - | ▲24.8% | ▲9.0% | ▲3.4% | ▲1.4% | +44.5% | +6.1% | +1.8% | +3.9% | +8.8% |
| | 民間企業就職希望者数(B) | 47,800 | 68,700 | 82,400 | 81,400 | 80,600 | 83,900 | 112,100 | 98,500 | 66,000 | 46,700 |
| | 対前年増減数 | - | +20,900 | +13,700 | ▲1,000 | ▲800 | +3,300 | +28,200 | ▲13,600 | ▲32,500 | ▲19,300 |
| | 対前年増減率 | - | +43.7% | +19.9% | ▲1.2% | ▲1.0% | +4.1% | +33.6% | ▲12.1% | ▲33.0% | ▲29.2% |
| 過不足数(B-A) | ▲355,100 | ▲234,300 | ▲193,300 | ▲184,900 | ▲181,900 | ▲295,300 | ▲290,100 | ▲311,000 | ▲359,600 | ▲416,200 | |

| | | 求人総数および民間企業就職希望者数：(人) | | | | | | | | | |
|-----------|---------------|-----------------------|--------------|--------------|--------------|--------------|--------------|--------------|--------------|--------------|--------------|
| 300~999人 | 【300~999人】 | 2010年 3月卒 | 2011年 3月卒 | 2012年 3月卒 | 2013年 3月卒 | 2014年 3月卒 | 2015年 3月卒 | 2016年 3月卒 | 2017年 3月卒 | 2018年 3月卒 | 2019年 3月卒 |
| | 求人総数(A) | 162,700 | 133,600 | 131,600 | 131,100 | 126,900 | 142,000 | 145,100 | 147,200 | 146,200 | 156,200 |
| | 対前年増減数 | - | ▲29,100 | ▲2,000 | ▲500 | ▲4,200 | +15,100 | +3,100 | +2,100 | ▲1,000 | +10,000 |
| | 対前年増減率 | - | ▲17.9% | ▲1.5% | ▲0.4% | ▲3.2% | +11.9% | +2.2% | +1.4% | ▲0.7% | +6.8% |
| | 民間企業就職希望者数(B) | 108,100 | 133,700 | 136,300 | 140,300 | 123,600 | 119,200 | 118,100 | 125,300 | 100,700 | 109,100 |
| | 対前年増減数 | - | +25,600 | +2,600 | +4,000 | ▲16,700 | ▲4,400 | ▲1,100 | +7,200 | ▲24,600 | +8,400 |
| | 対前年増減率 | - | +23.7% | +1.9% | +2.9% | ▲11.9% | ▲3.6% | ▲0.9% | +6.1% | ▲19.6% | +8.3% |
| 過不足数(B-A) | ▲54,600 | +100 | +4,700 | +9,200 | ▲3,300 | ▲22,800 | ▲27,000 | ▲21,900 | ▲45,500 | ▲47,100 | |

| | | 求人総数および民間企業就職希望者数：(人) | | | | | | | | | |
|------------|---------------|-----------------------|--------------|--------------|--------------|--------------|--------------|--------------|--------------|--------------|--------------|
| 1000~4999人 | 【1000~4999人】 | 2010年 3月卒 | 2011年 3月卒 | 2012年 3月卒 | 2013年 3月卒 | 2014年 3月卒 | 2015年 3月卒 | 2016年 3月卒 | 2017年 3月卒 | 2018年 3月卒 | 2019年 3月卒 |
| | 求人総数(A) | 114,800 | 103,700 | 107,900 | 110,300 | 110,500 | 115,500 | 123,300 | 128,200 | 134,400 | 143,000 |
| | 対前年増減数 | - | ▲11,100 | +4,200 | +2,400 | +200 | +5,000 | +7,800 | +4,900 | +6,200 | +8,600 |
| | 対前年増減率 | - | ▲9.7% | +4.1% | +2.2% | +0.2% | +4.5% | +6.8% | +4.0% | +4.8% | +6.4% |
| | 民間企業就職希望者数(B) | 174,200 | 164,400 | 145,200 | 135,600 | 140,300 | 137,100 | 116,700 | 114,700 | 132,300 | 137,600 |
| | 対前年増減数 | - | ▲9,800 | ▲19,200 | ▲9,600 | +4,700 | ▲3,200 | ▲20,400 | ▲2,000 | +17,600 | +5,300 |
| | 対前年増減率 | - | ▲5.6% | ▲11.7% | ▲6.6% | +3.5% | ▲2.3% | ▲14.9% | ▲1.7% | +15.3% | +4.0% |
| 過不足数(B-A) | +59,400 | +60,700 | +37,300 | +25,300 | +29,800 | +21,600 | ▲6,600 | ▲13,500 | ▲2,100 | ▲5,400 | |

| | | 求人総数および民間企業就職希望者数：(人) | | | | | | | | | |
|-----------|---------------|-----------------------|--------------|--------------|--------------|--------------|--------------|--------------|--------------|--------------|--------------|
| 5000人以上 | 【5000人以上】 | 2010年 3月卒 | 2011年 3月卒 | 2012年 3月卒 | 2013年 3月卒 | 2014年 3月卒 | 2015年 3月卒 | 2016年 3月卒 | 2017年 3月卒 | 2018年 3月卒 | 2019年 3月卒 |
| | 求人総数(A) | 44,900 | 41,600 | 44,500 | 46,100 | 43,600 | 45,800 | 48,700 | 49,400 | 48,900 | 51,400 |
| | 対前年増減数 | - | ▲3,300 | +2,900 | +1,600 | ▲2,500 | +2,200 | +2,900 | +700 | ▲500 | +2,500 |
| | 対前年増減率 | - | ▲7.3% | +7.0% | +3.6% | ▲5.4% | +5.0% | +6.3% | +1.4% | ▲1.0% | +5.1% |
| | 民間企業就職希望者数(B) | 116,900 | 88,900 | 91,000 | 77,200 | 81,200 | 83,000 | 69,800 | 83,400 | 124,200 | 138,800 |
| | 対前年増減数 | - | ▲28,000 | +2,100 | ▲13,800 | +4,000 | +1,800 | ▲13,200 | +13,600 | +40,800 | +14,600 |
| | 対前年増減率 | - | ▲24.0% | +2.4% | ▲15.2% | +5.2% | +2.2% | ▲15.9% | +19.5% | +48.9% | +11.8% |
| 過不足数(B-A) | +72,000 | +47,300 | +46,500 | +31,100 | +37,600 | +37,200 | +21,100 | +34,000 | +75,300 | +87,400 | |

注) 2区分(1000人未満、1000人以上)のデータは、リクルートワークス研究所のウェブサイトを参照

業種別の求人総数と民間企業就職希望者数を見る。

「建設業」の求人総数は9.0万人と、前年より1,300人の増加(+1.5%)。一方、民間企業就職希望者数は9,400人と、前年と変わらなかった。求人倍率は、前年より0.14ポイント上昇の9.55倍となっている。

「製造業」の求人総数は27.9万人と、前年より1.4万人の増加(+5.3%)。一方、民間企業就職希望者数は14.2万人と、前年より1.2万人の増加(+8.8%)。求人倍率は、前年より0.07ポイント低下の1.97倍となっている。

「流通業」の求人総数は34.2万人と、前年より4.0万人の増加(+13.1%)。一方、民間企業就職希望者数は2.7万人と前年より500人の増加(+1.9%)。求人倍率は12.57倍と、前年より1.25ポイント上昇している。

「金融業」の求人総数は1.1万人と、前年とほぼ同水準(100人の増加、+0.9%)。一方、民間企業就職希望者数は5.3万人と、前年より5,700人の減少(-9.8%)。求人倍率は、前年と同水準の0.21倍となっており、前年より0.02ポイント低下している。

「サービス・情報業」の求人総数は9.2万人と、前年より3,300人の増加(+3.7%)。一方、民間企業就職希望者数は20.2万人と前年より2,700人増加(+1.4%)。求人倍率は前年より0.01ポイント上昇の0.45倍となっている。

■業種別求人倍率の推移

| 求人倍率 | 1996年 3月卒 | 1997年 3月卒 | 1998年 3月卒 | 1999年 3月卒 | 2000年 3月卒 | 2001年 3月卒 | 2002年 3月卒 | 2003年 3月卒 | 2004年 3月卒 | 2005年 3月卒 | 2006年 3月卒 | 2007年 3月卒 |
|----------|--------------|--------------|--------------|--------------|--------------|--------------|--------------|--------------|--------------|--------------|--------------|--------------|
| 全体 | 1.08倍 | 1.45倍 | 1.68倍 | 1.25倍 | 0.99倍 | 1.09倍 | 1.33倍 | 1.30倍 | 1.35倍 | 1.37倍 | 1.60倍 | 1.89倍 |
| 建設業・製造業他 | 1.37倍 | 1.71倍 | 2.05倍 | 1.53倍 | 1.21倍 | 1.35倍 | 1.69倍 | 1.62倍 | 1.59倍 | 1.63倍 | 1.93倍 | 2.33倍 |
| 流通業 | 2.68倍 | 4.04倍 | 4.34倍 | 3.50倍 | 3.19倍 | 3.48倍 | 4.49倍 | 4.39倍 | 4.69倍 | 4.49倍 | 5.29倍 | 6.38倍 |
| 金融業 | 0.35倍 | 0.54倍 | 0.87倍 | 0.52倍 | 0.55倍 | 0.44倍 | 0.49倍 | 0.40倍 | 0.35倍 | 0.35倍 | 0.35倍 | 0.37倍 |
| サービス・情報業 | 0.46倍 | 0.61倍 | 0.61倍 | 0.43倍 | 0.33倍 | 0.37倍 | 0.44倍 | 0.45倍 | 0.44倍 | 0.45倍 | 0.50倍 | 0.61倍 |

| 求人倍率 | 2008年 3月卒 | 2009年 3月卒 | 2010年 3月卒 | 2011年 3月卒 | 2012年 3月卒 | 2013年 3月卒 | 2014年 3月卒 | 2015年 3月卒 | 2016年 3月卒 | 2017年 3月卒 | 2018年 3月卒 | 2019年 3月卒 |
|----------|--------------|--------------|--------------|--------------|--------------|--------------|--------------|--------------|--------------|--------------|--------------|--------------|
| 全体 | 2.14倍 | 2.14倍 | 1.62倍 | 1.28倍 | 1.23倍 | 1.27倍 | 1.28倍 | 1.61倍 | 1.73倍 | 1.74倍 | 1.78倍 | 1.88倍 |
| 建設業・製造業他 | 2.64倍 | 2.64倍 | (1.97倍) | (1.66倍) | (1.53倍) | (1.65倍) | (1.59倍) | (1.96倍) | (2.08倍) | (2.32倍) | (2.54倍) | (2.45倍) |
| 建設業 | - | - | 4.14倍 | 5.04倍 | 4.95倍 | 5.32倍 | 4.77倍 | 5.61倍 | 6.18倍 | 6.25倍 | 9.41倍 | 9.55倍 |
| 製造業 | - | - | 1.66倍 | 1.35倍 | 1.27倍 | 1.37倍 | 1.31倍 | 1.59倍 | 1.73倍 | 1.93倍 | 2.04倍 | 1.97倍 |
| 流通業 | 7.31倍 | 7.15倍 | 4.66倍 | 4.17倍 | 3.94倍 | 3.73倍 | 4.76倍 | 5.49倍 | 5.65倍 | 6.98倍 | 11.32倍 | 12.57倍 |
| 金融業 | 0.39倍 | 0.35倍 | 0.21倍 | 0.20倍 | 0.19倍 | 0.19倍 | 0.18倍 | 0.22倍 | 0.23倍 | 0.19倍 | 0.19倍 | 0.21倍 |
| サービス・情報業 | 0.72倍 | 0.75倍 | 0.67倍 | 0.48倍 | 0.47倍 | 0.42倍 | 0.41倍 | 0.54倍 | 0.56倍 | 0.49倍 | 0.44倍 | 0.45倍 |

注) 2010年3月卒以降の「建設業・製造業他」の値は参考値として掲載

■業種別求人総数と民間企業就職希望者数の推移

| | | 求人総数および民間企業就職希望者数：(人) | | | | | | | | | |
|-------|---------------|-----------------------|--------------|--------------|--------------|--------------|--------------|--------------|--------------|--------------|--------------|
| 【建設業】 | | 2010年 3月卒 | 2011年 3月卒 | 2012年 3月卒 | 2013年 3月卒 | 2014年 3月卒 | 2015年 3月卒 | 2016年 3月卒 | 2017年 3月卒 | 2018年 3月卒 | 2019年 3月卒 |
| 建設業 | 求人総数(A) | 82,400 | 69,600 | 63,400 | 60,100 | 60,600 | 83,600 | 80,400 | 82,500 | 88,500 | 89,800 |
| | 対前年増減数 | - | ▲12,800 | ▲6,200 | ▲3,300 | +500 | +23,000 | ▲3,200 | +2,100 | +6,000 | +1,300 |
| | 対前年増減率 | - | ▲15.5% | ▲8.9% | ▲5.2% | +0.8% | +38.0% | ▲3.8% | +2.6% | +7.3% | +1.5% |
| | 民間企業就職希望者数(B) | 19,900 | 13,800 | 12,800 | 11,300 | 12,700 | 14,900 | 13,000 | 13,200 | 9,400 | 9,400 |
| | 対前年増減数 | - | ▲6,100 | ▲1,000 | ▲1,500 | +1,400 | +2,200 | ▲1,900 | +200 | ▲3,800 | +0 |
| | 対前年増減率 | - | ▲30.7% | ▲7.2% | ▲11.7% | +12.4% | +17.3% | ▲12.8% | +1.5% | ▲28.8% | +0.0% |
| | 過不足数(B-A) | ▲62,500 | ▲55,800 | ▲50,600 | ▲48,800 | ▲47,900 | ▲68,700 | ▲67,400 | ▲69,300 | ▲79,100 | ▲80,400 |

| | | 求人総数および民間企業就職希望者数：(人) | | | | | | | | | |
|-------|---------------|-----------------------|--------------|--------------|--------------|--------------|--------------|--------------|--------------|--------------|--------------|
| 【製造業】 | | 2010年 3月卒 | 2011年 3月卒 | 2012年 3月卒 | 2013年 3月卒 | 2014年 3月卒 | 2015年 3月卒 | 2016年 3月卒 | 2017年 3月卒 | 2018年 3月卒 | 2019年 3月卒 |
| 製造業 | 求人総数(A) | 236,300 | 208,800 | 211,400 | 200,400 | 189,400 | 236,600 | 262,200 | 261,400 | 265,300 | 279,400 |
| | 対前年増減数 | - | ▲27,500 | +2,600 | ▲11,000 | ▲11,000 | +47,200 | +25,600 | ▲800 | +3,900 | +14,100 |
| | 対前年増減率 | - | ▲11.6% | +1.2% | ▲5.2% | ▲5.5% | +24.9% | +10.8% | ▲0.3% | +1.5% | +5.3% |
| | 民間企業就職希望者数(B) | 142,100 | 154,400 | 167,100 | 146,800 | 144,900 | 148,700 | 151,900 | 135,300 | 130,100 | 141,600 |
| | 対前年増減数 | - | +12,300 | +12,700 | ▲20,300 | ▲1,900 | +3,800 | +3,200 | ▲16,600 | ▲5,200 | +11,500 |
| | 対前年増減率 | - | +8.7% | +8.2% | ▲12.1% | ▲1.3% | +2.6% | +2.2% | ▲10.9% | ▲3.8% | +8.8% |
| | 過不足数(B-A) | ▲94,200 | ▲54,400 | ▲44,300 | ▲53,600 | ▲44,500 | ▲87,900 | ▲110,300 | ▲126,100 | ▲135,200 | ▲137,800 |

| | | 求人総数および民間企業就職希望者数：(人) | | | | | | | | | |
|-------|---------------|-----------------------|--------------|--------------|--------------|--------------|--------------|--------------|--------------|--------------|--------------|
| 【流通業】 | | 2010年 3月卒 | 2011年 3月卒 | 2012年 3月卒 | 2013年 3月卒 | 2014年 3月卒 | 2015年 3月卒 | 2016年 3月卒 | 2017年 3月卒 | 2018年 3月卒 | 2019年 3月卒 |
| 流通業 | 求人総数(A) | 285,400 | 204,000 | 195,700 | 212,300 | 214,700 | 265,200 | 280,000 | 293,300 | 302,300 | 341,900 |
| | 対前年増減数 | ▲78,400 | ▲81,400 | ▲8,300 | +16,600 | +2,400 | +50,500 | +14,800 | +13,300 | +9,000 | +39,600 |
| | 対前年増減率 | ▲21.6% | ▲28.5% | ▲4.1% | +8.5% | +1.1% | +23.5% | +5.6% | +4.8% | +3.1% | +13.1% |
| | 民間企業就職希望者数(B) | 61,300 | 48,900 | 49,700 | 56,900 | 45,100 | 48,300 | 49,600 | 42,000 | 26,700 | 27,200 |
| | 対前年増減数 | +11,500 | ▲12,400 | +800 | +7,200 | ▲11,800 | +3,200 | +1,300 | ▲7,600 | ▲15,300 | +500 |
| | 対前年増減率 | +23.1% | ▲20.2% | +1.6% | +14.5% | ▲20.7% | +7.1% | +2.7% | ▲15.3% | ▲36.4% | +1.9% |
| | 過不足数(B-A) | ▲224,100 | ▲155,100 | ▲146,000 | ▲155,400 | ▲169,600 | ▲216,900 | ▲230,400 | ▲251,300 | ▲275,600 | ▲314,700 |

| | | 求人総数および民間企業就職希望者数：(人) | | | | | | | | | |
|-------|---------------|-----------------------|--------------|--------------|--------------|--------------|--------------|--------------|--------------|--------------|--------------|
| 【金融業】 | | 2010年 3月卒 | 2011年 3月卒 | 2012年 3月卒 | 2013年 3月卒 | 2014年 3月卒 | 2015年 3月卒 | 2016年 3月卒 | 2017年 3月卒 | 2018年 3月卒 | 2019年 3月卒 |
| 金融業 | 求人総数(A) | 13,100 | 11,600 | 10,600 | 9,700 | 9,800 | 11,600 | 11,300 | 10,600 | 10,800 | 10,900 |
| | 対前年増減数 | ▲5,800 | ▲1,500 | ▲1,000 | ▲900 | +100 | +1,800 | ▲300 | ▲700 | +200 | +100 |
| | 対前年増減率 | ▲30.7% | ▲11.5% | ▲8.6% | ▲8.5% | +1.0% | +18.4% | ▲2.6% | ▲6.2% | +1.9% | +0.9% |
| | 民間企業就職希望者数(B) | 63,100 | 57,300 | 57,000 | 50,200 | 55,900 | 52,500 | 49,400 | 56,300 | 58,200 | 52,500 |
| | 対前年増減数 | +15,200 | ▲5,800 | ▲300 | ▲6,800 | +5,700 | ▲3,400 | ▲3,100 | +6,900 | +1,900 | ▲5,700 |
| | 対前年増減率 | +31.7% | ▲9.2% | ▲0.5% | ▲11.9% | +11.4% | ▲6.1% | ▲5.9% | +14.0% | +3.4% | ▲9.8% |
| | 過不足数(B-A) | +50,000 | +45,700 | +46,400 | +40,500 | +46,100 | +40,900 | +38,100 | +45,700 | +47,400 | +41,600 |

| | | 求人総数および民間企業就職希望者数：(人) | | | | | | | | | |
|------------|---------------|-----------------------|--------------|--------------|--------------|--------------|--------------|--------------|--------------|--------------|--------------|
| 【サービス・情報業】 | | 2010年 3月卒 | 2011年 3月卒 | 2012年 3月卒 | 2013年 3月卒 | 2014年 3月卒 | 2015年 3月卒 | 2016年 3月卒 | 2017年 3月卒 | 2018年 3月卒 | 2019年 3月卒 |
| サービス・情報業 | 求人総数(A) | 108,100 | 87,900 | 78,600 | 71,300 | 69,000 | 85,500 | 85,400 | 86,500 | 88,200 | 91,500 |
| | 対前年増減数 | ▲20,200 | ▲20,200 | ▲9,300 | ▲7,300 | ▲2,300 | +16,500 | ▲100 | +1,100 | +1,700 | +3,300 |
| | 対前年増減率 | ▲15.7% | ▲18.7% | ▲10.6% | ▲9.3% | ▲3.2% | +23.9% | ▲0.1% | +1.3% | +2.0% | +3.7% |
| | 民間企業就職希望者数(B) | 160,600 | 181,300 | 168,300 | 169,300 | 167,100 | 158,800 | 152,800 | 175,100 | 198,800 | 201,500 |
| | 対前年増減数 | ▲18,400 | +20,700 | ▲13,000 | +1,000 | ▲2,200 | ▲8,300 | ▲6,000 | +22,300 | +23,700 | +2,700 |
| | 対前年増減率 | ▲10.3% | +12.9% | ▲7.2% | +0.6% | ▲1.3% | ▲5.0% | ▲3.8% | +14.6% | +13.5% | +1.4% |
| | 過不足数(B-A) | +52,500 | +93,400 | +89,700 | +98,000 | +98,100 | +73,300 | +67,400 | +88,600 | +110,600 | +110,000 |

注)「建設業・製造業他」、および、2009年3月卒以前のデータはリクルートワークス研究所のウェブサイトを参照

参考【新卒採用における人員確保状況（2018年卒実績）】

2018年卒の新卒採用において必要な人数を「確保できた、できる予定」の企業は、全体で61.0%となっており、「確保できなかった、できない予定」の企業の38.8%を上回っている。

確保できた企業の割合から、確保できなかった企業の割合を引いた“新卒採用確保D.I.”を見ると、300人未満企業は+6.7%ポイントとなっており、他の従業員規模の企業と比較すると低い水準となっている。また、業種別では、金融業（+46.2%ポイント）、製造業（+27.9%ポイント）といった業種で高く、建設業（-15.8%ポイント）において低い水準にある。

■新卒採用における人員確保状況（2018年卒採用実績）

(%)

| | | 確保できた、 できる予定 | 確保できなかった、 できない予定 | その他 | 無回答 | 新卒採用確保D.I. （「確保できた」-「確保 できなかった」） （%ポイント） |
|-----------|-------------|-----------------|---------------------|------------|------------|---|
| 全体 | | 61.0 | 38.8 | 0.1 | 0.1 | +22.2 |
| 規模別 | 300人未満 | 53.3 | 46.6 | 0.1 | - | +6.7 |
| | 300人～999人 | 61.1 | 38.7 | 0.2 | - | +22.4 |
| | 1000人～4999人 | 69.1 | 30.7 | 0.1 | 0.1 | +38.4 |
| | 5000人以上 | 67.5 | 32.1 | - | 0.5 | +35.4 |
| 業種別 | 建設業 | 42.1 | 57.9 | - | - | -15.8 |
| | 製造業 | 63.9 | 36.0 | 0.2 | - | +27.9 |
| | 流通業 | 56.3 | 43.5 | - | 0.2 | +12.8 |
| | 金融業 | 72.9 | 26.7 | 0.4 | - | +46.2 |
| | サービス・情報業 | 61.9 | 37.9 | 0.1 | 0.1 | +24.0 |

参考【1社あたりの平均新卒採用人数・女性比率等（2018年卒実績）】

2018年卒の新卒採用実績について、全体で1社あたりの大学・大学院卒の採用数は0.68人。うち0.26人は女性、その構成比率は38.2%であった。

女性比率を従業員規模別に見ると、300人未満企業が43.9%と最も高く、規模が小さくなるにつれて高くなる傾向がある。また、業種別では、サービス・情報業（44.4%）、金融業（44.3%）といった業種で高く、他方、建設業（17.9%）において低い値となっており、業種別の女性の採用数割合に差が大きく出ている。

■1社あたりの平均新卒採用人数（2018年卒採用実績）

(人)

| | | 大学・大学院卒 (全体) | うち女性 | 【参考】 女性比率 | うち既卒者 | うち外国人 |
|-----------|-------------|-----------------|-------------|--------------|-------------|-------------|
| 全体 | | 0.68 | 0.26 | 38.2% | 0.02 | 0.01 |
| 規模別 | 300人未満 | 0.30 | 0.13 | 43.9% | 0.01 | 0.01 |
| | 300人～999人 | 11.41 | 4.00 | 35.1% | 0.18 | 0.18 |
| | 1000人～4999人 | 36.17 | 12.43 | 34.4% | 0.38 | 0.55 |
| | 5000人以上 | 124.86 | 37.25 | 29.8% | 1.16 | 1.56 |
| 業種別 | 建設業 | 0.28 | 0.05 | 17.9% | 0.00 | 0.00 |
| | 製造業 | 0.80 | 0.24 | 30.0% | 0.01 | 0.03 |
| | 流通業 | 0.61 | 0.25 | 41.0% | 0.02 | 0.01 |
| | 金融業 | 2.03 | 0.90 | 44.3% | 0.03 | 0.00 |
| | サービス・情報業 | 0.72 | 0.32 | 44.4% | 0.02 | 0.02 |

注) 従業員規模によってウェイトバックした値を記載

【推計方法】

■求人総数

求人総数の推計の仕方は、以下の2種類を実施している。

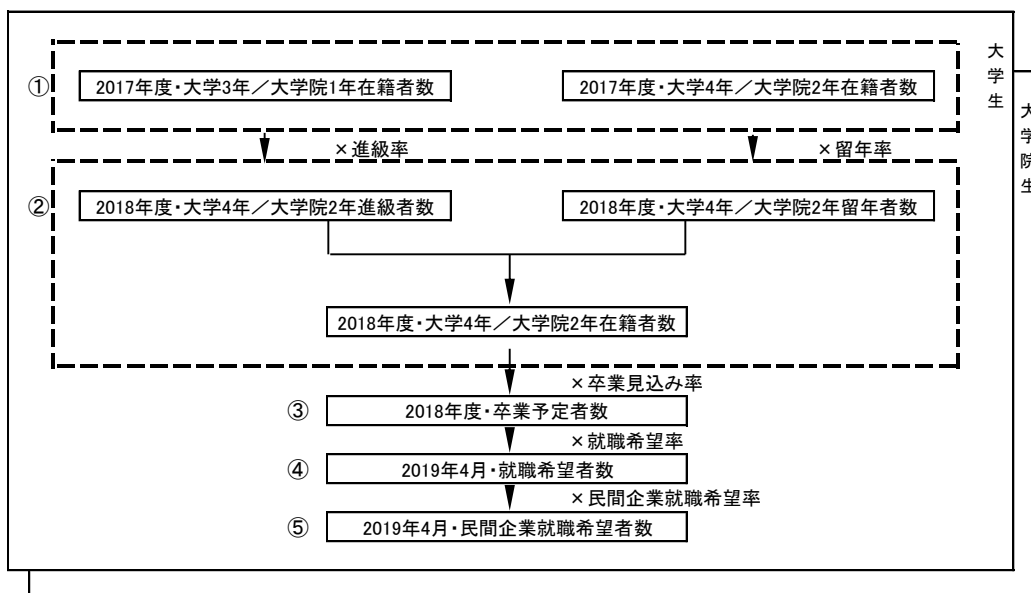
- ①集計対象企業の従業員規模別の社数構成が、「経済センサス基礎調査」（総務省統計局平成26年度版）の企業常雇規模構成に等しくなるよう、回答社数をウェイトバックした。ただし、抽出母集団は5人以上の企業であり、4人以下の企業は含まれていないため、「経済センサス基礎調査」の企業数のうち従業員数「0～4人」の企業を除いた757,365社にウェイトバックしている。
- ②今年採用予定数と昨年採用予定数の増減率から、求人総数を推計。

推計した①②の結果から、ワークス研究所にて、各指標などを参考に総合的な判断をしている。

■民間企業就職希望者数

文部科学省「学校基本調査報告書」より、

- ①2017年度の大学3年（大学院1年）生および4年（大学院2年）生の在籍者数（2017年5月1日現在）に進級率および留年率を乗じ、2018年度の大学4年（大学院2年）生への進級者数および同年度の4年（大学院2年）生留年者数を算出し、その合計数[現在の大学4年（大学院2年）生の在籍者数]を推計。
- ②次に過去5年間の実績をもとに、最新年の卒業見込み率、就職希望率および民間企業就職希望率を推計し、
- ③2018年度・卒業予定者数
- ④2019年4月・就職希望者数
- ⑤2019年4月・民間企業就職希望者数を推計する（→以上の手続きを男女・学歴別に行う）。



■従業員規模別、業種別の民間企業就職希望者数

2019年3月卒業予定者を対象とした「就職に関するアンケート」の結果をもとに、従業員規模別、業種別の民間企業就職希望者数を推計した。

調査対象：リクナビ2019会員より募集したアンケートモニタ

（大学卒業予定者：調査時3年生対象、大学院修了予定者：調査時1年生対象）

集計サンプル数：大学生 783人 大学院生 347人

調査期間：2018年3月1日～3月12日

調査方法：インターネットによって調査の告知、回収を行った

推計方法：①従業員規模別就職希望者数の推計（民間企業就職希望者数）×（各規模への就職希望率）

②業種別就職希望者数の推計（民間企業就職希望者数）×（各業種への就職希望率）

※各従業員規模ならびに各業種への就職希望率は、第一希望の情報をもとに算出

【業種5区分の内訳】

<建設業>

| 業種名 |
|--------------------------------|
| 総合工事業 |
| 設備工事業、職別工事業 (大工、とび、左官、石工など) |

<製造業>

| 業種名 |
|-------------------------|
| 食品 |
| 繊維 |
| 化学・紙・石油 |
| 医薬・化粧品 |
| ゴム・ガラス・セラミックス |
| 鉄鋼・非鉄金属・金属 |
| 機械・プラント・エンジニアリング |
| 総合電機 |
| 重電・産業用電気機器 |
| コンピュータ・通信機器・OA機器関連 |
| 家電・AV機器 |
| ゲーム・アミューズメント機器 |
| 半導体・電子・電気部品 |
| その他の電気機械器具製造業 |
| 自動車・鉄道・航空機等製造、 同部品製造 |
| 精密機械器具製造業 |
| 印刷関連 |
| その他の製造業 |

<流通業>

| 業種名 |
|---------------------------------------|
| 商社 |
| 百貨店 |
| スーパー・DIY・生活協同組合 |
| 専門店(複合) |
| 専門店(洋装品・呉服) |
| 専門店(自動車関連) |
| 専門店(電気製品) |
| 専門店(カメラ・メガネ・貴金属・皮革・ スポーツ用品・楽器 その他) |

<金融業>

| 業種名 |
|-------------------------------------|
| 銀行 |
| 信託銀行 |
| 労働金庫・信用金庫・信用組合 |
| 証券 |
| 生命保険・損害保険 |
| クレジット |
| その他金融(投資業・ベンチャーキャ ピタル・消費者金融 その他) |

<サービス・情報業>

| 業種名 |
|---|
| 通信 |
| 放送業 |
| 情報サービス・調査業(ソフトウェア 業、情報処理業、コンピュータ修理など) |
| インターネット付随サービス業 |
| 映像・音声・文字情報制作業 (映画・ビデオ・テレビ番組・レコード・ラジオ 番組制作業、新聞業、出版業) |
| 不動産 |
| 鉄道、道路旅客運送業 |
| 道路貨物運送業 |
| 倉庫業 |
| 旅行業および 運輸に付帯するサービス業 |
| 海運・航空・その他の運輸業 |
| 電力・ガス・水道・エネルギー |
| 飲食店 |
| 旅館、ホテル、レジャー |
| 医療・福祉 |
| 教育・学習支援 |
| 物品賃貸業 |
| 広告代理業 |
| 専門サービス業(法律事務所、税務事 務所、デザイン業、広告制作業、コンサル タントなど) |
| その他の事業サービス業(理美容関 連、消毒、ビルメンテナンス、職業紹介、清 掃事業、その他生活関連サービス業) |
| その他のサービス業(自動車整備業、 機械等修理業、協同組合、廃棄物処理 業、学術研究機関、宗教、経済団体など) |