

2021年8月2日



外食市場調査（2021年6月度）

2021年6月の外食市場規模は1345億円（前年同月比-528億円・東名阪3圏域計）
外食市場規模は前年同月比71.8%、2019年比40.3%

株式会社リクルート（本社：東京都千代田区、代表取締役社長：北村 吉弘）の外食市場に関する調査・研究機関「ホットペッパーグルメ外食総研」（<https://www.hotpepper.jp/ggs/>）は、首都圏・関西圏・東海圏の男女約1万人を対象とする2021年6月度の「外食市場調査」を実施しましたので調査結果をご報告いたします。

【今月のポイント】

- 1.外食市場規模は前年同月比**71.8%**と再びマイナスに。2019年比では**40.3%**
- 2.主要**16**業態中**14**業態で市場規模は前年比マイナス、飲酒主体業態・計は2019年比**21.0%**

2021年6月の外食市場規模は、3圏域合計で1345億円。前年同月比（以下、前年比）は-528億円。市場規模が3カ月ぶりに再び前年比マイナスを記録した。新型コロナウイルスの影響がなかった2019年6月比では40.3%と5月（2019年比37.7%）よりは2.6pt改善した。6月もエリア・時期により酒類の提供自粛が要請されていたが、食事主体業態・計（前年比81.3%、2019年比49.0%）に比べ、飲酒主体業態・計（同40.8%、同21.0%）では、引き続きより厳しい経営環境となっている。業態別には、主要16業態では「ファストフード」「レストラン、食堂、ダイニング、洋食店」以外の14業態で市場規模が前年比マイナスで、特に「居酒屋」（前年比-227億円）はマイナス幅が大きくなっている。なお、このリリース上にはデータがないが、2021年1月～6月の半期・計の外食市場規模は前年同期比73.5%、2019年同期比では43.8%と厳しい状況が続いている。

【3圏域計（首都圏・関西圏・東海圏）】 [P3]

- 2021年6月の外食（※1）実施率は49.3%（前月比増減+3.4pt、前年比増減-4.5pt）
 - 2021年6月の外食頻度（※2）は3.18回/月（前月比増減-0.23回、前年比増減-0.14回）
 - 2021年6月の外食単価は2,117円（前月比増減+189円、前年比増減-457円）
 - 2021年6月の外食市場規模（※3）は1345億円（前月比増減+123億円、前年比増減-528億円）
- ※1 外食：夕方以降の食事について、お店で食事した場合を対象。消費地の範囲として、各圏域の居住者が各圏域の対象都府県内で行った外食を対象としており、圏域外で行った外食は含んでいない。また、夕方以降、1日2回までの外食を含む
- ※2 外食頻度：外食実施者の1カ月あたりの平均外食回数
- ※3 外食市場規模：各圏域の当該年齢人口（2019年4月から2020年3月までH29年人口推計、2020年4月から2021年3月までH30年人口推計、2021年4月からR1年人口推計）×外食実施率×外食頻度×外食単価で算出
（参考）基準人口（前年度比）は、3圏域・計：-0.7%、首都圏：-0.4%、関西圏：-1.3%、東海圏：-0.7%

【圏域別】 [P3]

- 外食実施率は、首都圏：49.2%（前年比増減-2.4pt）、関西圏：47.2%（同-8.9pt）、東海圏：53.7%（同-4.3pt）
- 外食頻度は、首都圏：3.31回/月（前年比増減-0.14回）、関西圏：3.13回/月（同-0.17回）、東海圏：2.83回/月（同-0.09回）
- 外食単価は、首都圏：2,222円（前年比増減-406円）、関西圏：1,972円（同-670円）、東海圏：1,942円（同-285円）
- 外食市場規模は、首都圏：843億円（前年比増減-251億円）、関西圏：320億円（同-224億円）、東海圏：182億円（同-53億円）

【業態別】（3圏域計） [P6-8]

- 業態別の市場規模は、「居酒屋」（前年比増減-227億円）、「和食料理店」（同-86億円）、「焼肉、ステーキ、ハンバーグ等の専門店」（同-61億円）等主要16業態中14業態で前年を下回った。
- 「居酒屋」（延べ回数-571万回、単価-418円）、「和食料理店」（延べ回数-59万回、単価-914円）、「焼肉、ステーキ、ハンバーグ等の専門店」（延べ回数-91万回、単価-500円）等は延べ回数・単価ともに前年比で減少した。

本件に関する
お問い合わせ先

<https://www.recruit.co.jp/support/form/>

2021年8月2日

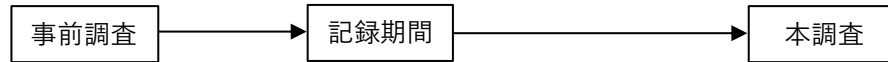
外食市場調査（2021年6月度）調査概要

- **調査目的** 首都圏、関西圏、東海圏における、夕方以降の外食市場規模を把握することを目的に実施。
また、業態別の市場規模や、性年代・居住区域別の外食の実態を明らかにすることも目的とした。
- **調査対象** 首都圏、関西圏、東海圏の各圏域中心部からの鉄道距離が、おおむね首都圏：90分圏、関西圏：80分圏、東海圏：60分圏の市区町村に住む20～69歳の男女（株式会社マクロミルの登録モニター）

調査対象	首都圏	関西圏	東海圏
調査対象者の居住地の範囲	・東京都（一部除外） ・神奈川県（一部除外） ・千葉県（県東・県南の一部除外） ・埼玉県（県西の一部除外） ・茨城県の一部	・大阪府全域 ・兵庫県（県北の一部除外） ・京都府（府北の一部除外） ・奈良県の一部 ・滋賀県の一部	・愛知県（一部除外） ・岐阜県の一部 ・三重県の一部

- **調査方法** インターネットによる調査

● 調査の流れ



- ・ 調査の協力者を募集
- ・ モニターが記録用紙をダウンロード
- ・ 翌月頭に本調査画面をオープン
- ・ 割付に従ってモニターを確保
- ・ 1カ月間の夕方以降の外食について用紙に記録
- ・ 記録用紙に従ってモニターが入力

● 割付の設定

本調査では、回答者の偏りをできるだけなくするために、性別2区分×年代別5区分（20代/30代/40代/50代/60代）×地域25区分=250区分で割付を行って回収した。

● 集計方法

本調査結果はR1年人口推計に基づいて性別2区分×年代別5区分×地域25区分=250区分でウェイトバック集計を行っている。

※前年度調査で使用した基準人口に県×性年代別のH30年人口推計→R1年人口推計の減少率をあてて計算

● サンプル数

事前調査				本調査				
実施期間	配信数	回収数	回収率	実施期間	配信数	回収数	回収率	有効回答数
2021年5月19日（水）～ 2021年5月31日（月）	484,599件	32,910件	6.8%	2021年7月1日（木）～ 2021年7月12日（月）	12,153件	10,113件	83.2%	10,007件

● 個人単位

3圏域計	居住圏域			性年代									
	首都圏	関西圏	東海圏	男性/ 20歳代	男性/ 30歳代	男性/ 40歳代	男性/ 50歳代	男性/ 60歳代	女性/ 20歳代	女性/ 30歳代	女性/ 40歳代	女性/ 50歳代	女性/ 60歳代
10,007	5,764	2,718	1,525	900	966	1,242	1,050	886	861	936	1,214	1,025	928
100.0	57.6	27.2	15.2	9.0	9.7	12.4	10.5	8.9	8.6	9.3	12.1	10.2	9.3

上段：件数（件）、下段：構成比（%）

● 外食単位

（圏域内での外食のみ）

3圏域計	消費圏域		
	首都圏	関西圏	東海圏
15,709	9,382	4,013	2,314
100.0	59.7	25.5	14.7

※ウェイトバックによる補正後の件数と構成比

本調査における定義・設定等

● 本調査での「外食」は、夕方以降の食事について、お店で食事した場合を対象

- ・ 飲酒のみ、喫茶のみの場合も含まれる。
- ・ 夕方以降、複数回外食した場合、1日あたり2回まで（2軒目まで）の外食を含んでいる。
- ・ 「コンビニエンスストアやスーパーマーケット等のイートインスペース」で飲食した場合も「外食」に含まれる。

● 消費地の範囲の設定

- ・ 消費地の範囲は、各圏域の居住者が各圏域の対象都府県内で行った外食を対象としており、圏域外（圏域外の都道府県や海外）で行った外食は含んでいない。ただし、圏域内への旅行・出張は含まれる。

対象範囲	首都圏	関西圏	東海圏
消費地の対象範囲	・東京都 ・神奈川県 ・千葉県 ・埼玉県 ・茨城県	・大阪府 ・兵庫県 ・京都府 ・奈良県 ・滋賀県	・愛知県 ・岐阜県 ・三重県

● 外食した店の業態

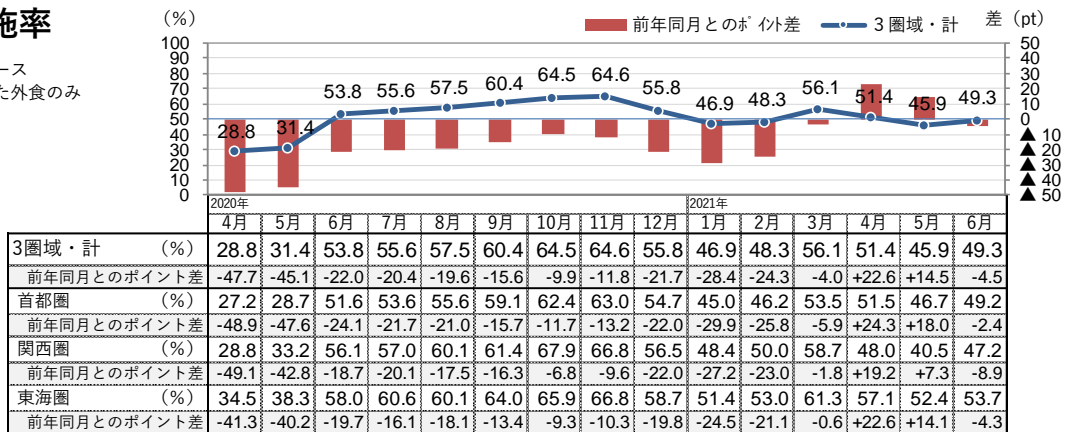
・ 外食1回につき次の26分類から当てはまるものを1つ聴取、本リリースではうち16業態を掲出。

選択肢	1 和食料理店（すし、割烹、料亭、郷土料理専門店等）	食事主体とする業態の店	選択肢	13 居酒屋（焼鳥、串焼き、串揚げ等、飲酒メインの業態を含む）	飲酒主体	
	2 中華料理店（ラーメン専門店を除く）			14 バー、バル、ワインバー、ビアホール、パブ		
	3 レストラン（ファミリーレストラン以外）、食堂、ダイニング、洋食店（フレンチ・イタリアン以外）			15 カラオケボックス		
	4 フレンチ・イタリアン料理店（ファミリーレストラン以外）			16 スナック、ナイトクラブ、キャバレー		
	5 アジアン料理店			17 その他の飲酒を主体とする業態の店		
	6 その他の各国料理店			18 ファストフード（ハンバーガー、サンドイッチ等）		軽食主体
	7 焼肉、ステーキ、ハンバーグ等の専門店			19 牛丼、カレー等、一品もの専売業態		
	8 お好み焼き、鉄板焼き等の専門店			20 立食のラーメン、うどん・そば業態		
	9 すき焼き、しゃぶしゃぶ、鍋、おでん等の専門店			21 喫茶店・カフェ		
	10 ファミリーレストラン、回転すし等			22 コンビニエンスストアやスーパーマーケット等のイートインスペース		
	11 ラーメン、そば、うどん、パスタ、ピザ等の専門店			23 その他の軽食を主体とする業態の店		
	12 その他の食事を主体とする業態の店			24 ホテルや各種会場（披露宴・セレモニー等）		
	25 旅行・出張先のホテルや旅館					
	26 その他					

2021年8月2日

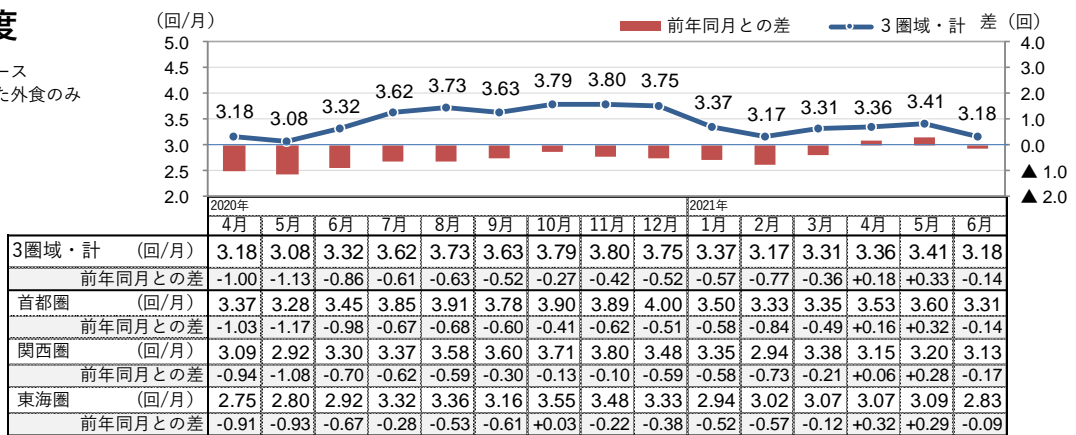
1. 外食実施率

※個人単位集計ベース
※圏域内で行われた外食のみ



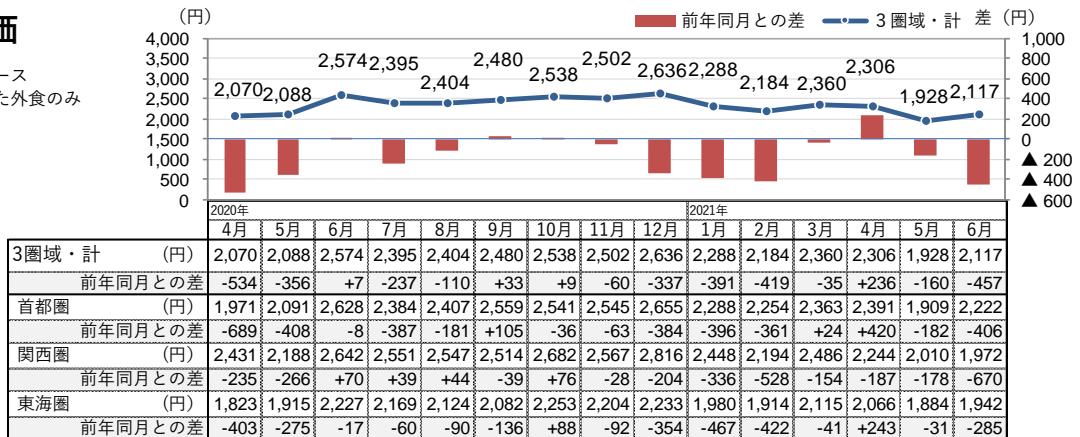
2. 外食頻度

※個人単位集計ベース
※圏域内で行われた外食のみ
※外食実施者のみ



3. 外食単価

※外食単位集計ベース
※圏域内で行われた外食のみ
※外食実施者のみ

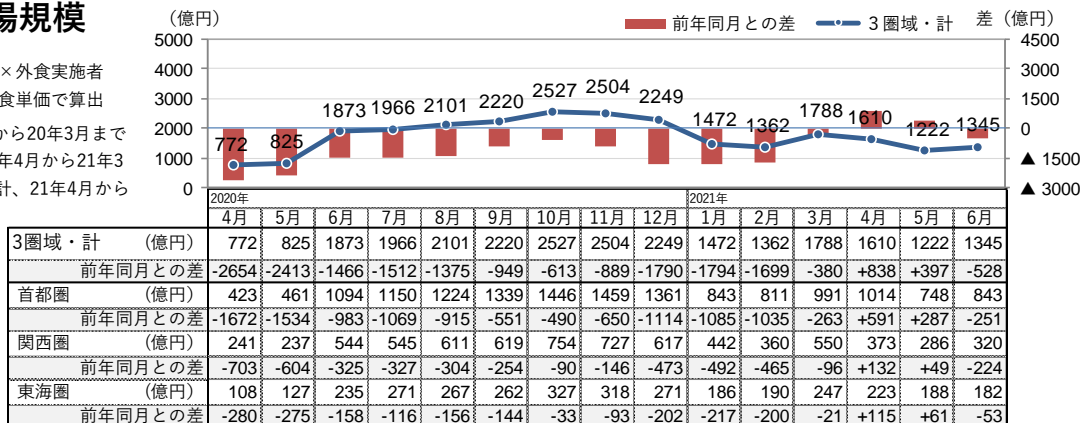


4. 外食市場規模

※人口×外食実施率×外食実施者の平均外食頻度×外食単価で算出

※人口は、19年4月から20年3月までH29年人口推計、20年4月から21年3月までH30年人口推計、21年4月からR1年人口推計を使用

<参考>20年度
→21年度の基準人口の増減率
3圏域・計：-0.7%
首都圏：-0.4%
関西圏：-1.3%
東海圏：-0.7%

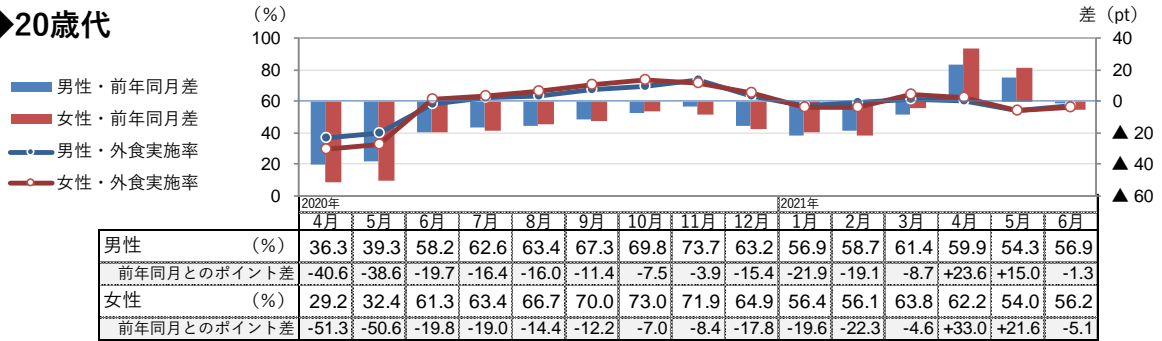


2021年8月2日

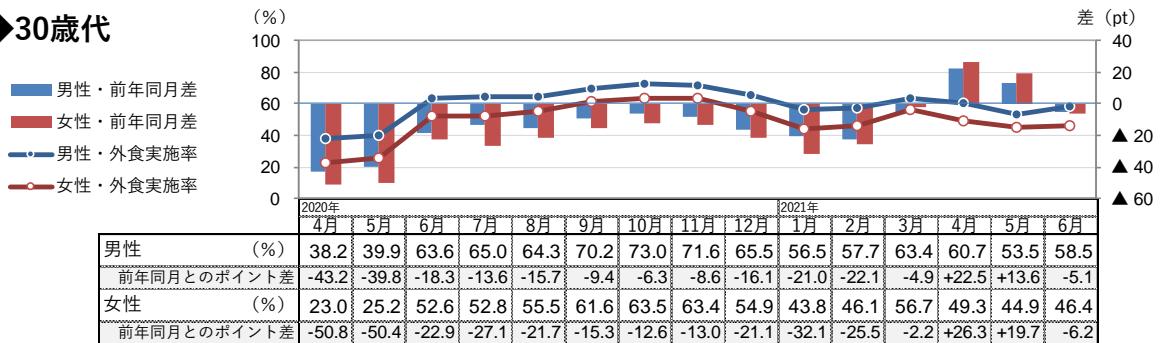
5. 性年代別 外食実施率 【3圏域・計】

※個人単位集計ベース
※圏域内で行われた外食のみ

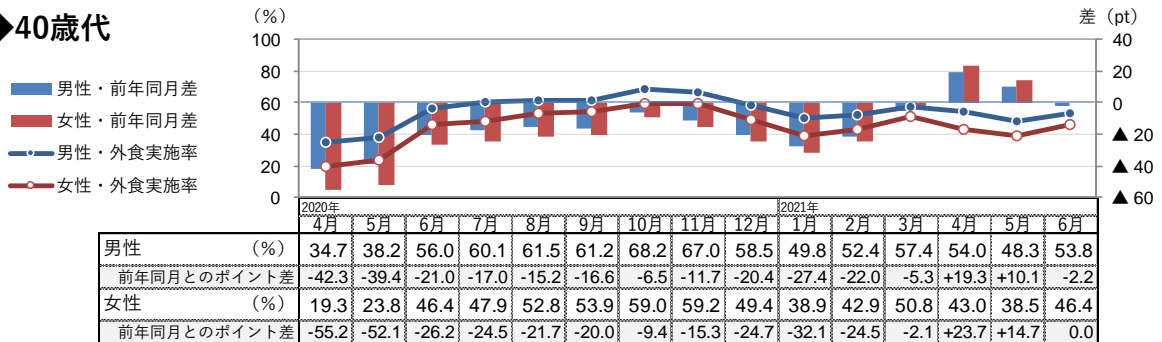
◆20歳代



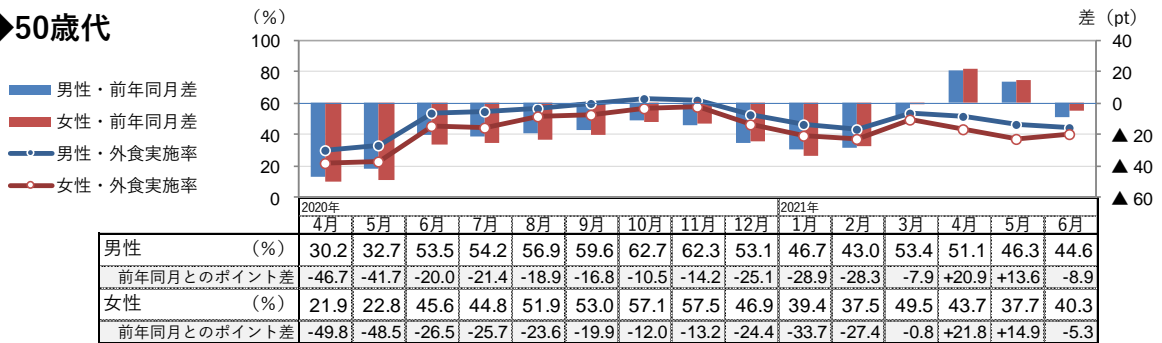
◆30歳代



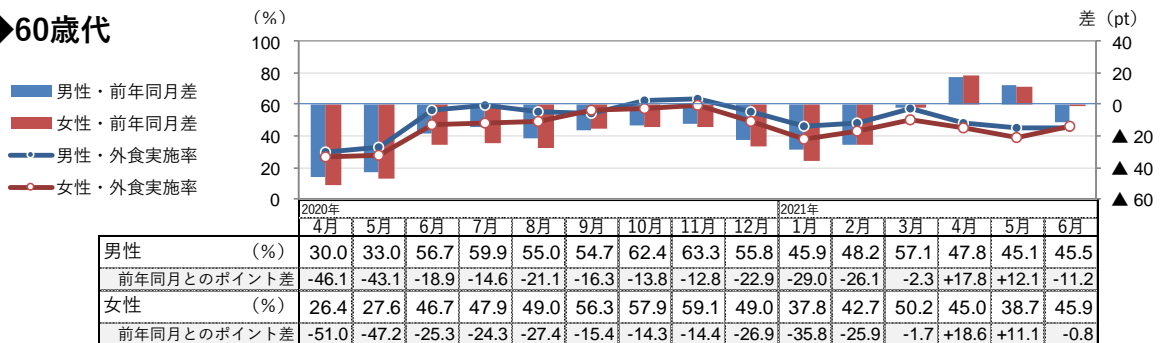
◆40歳代



◆50歳代



◆60歳代

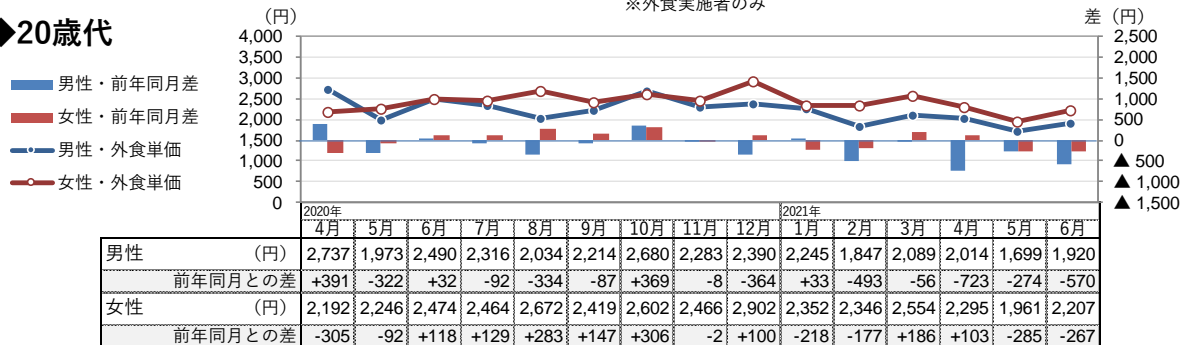


2021年 8月 2日

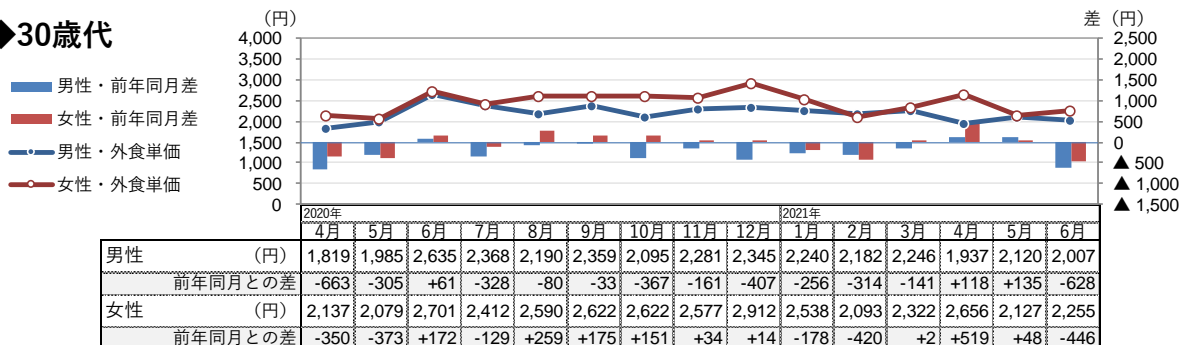
6. 性年代別 外食単価 【3圏域・計】

※外食単価集計ベース
※圏域内で行われた外食のみ
※外食実施者のみ

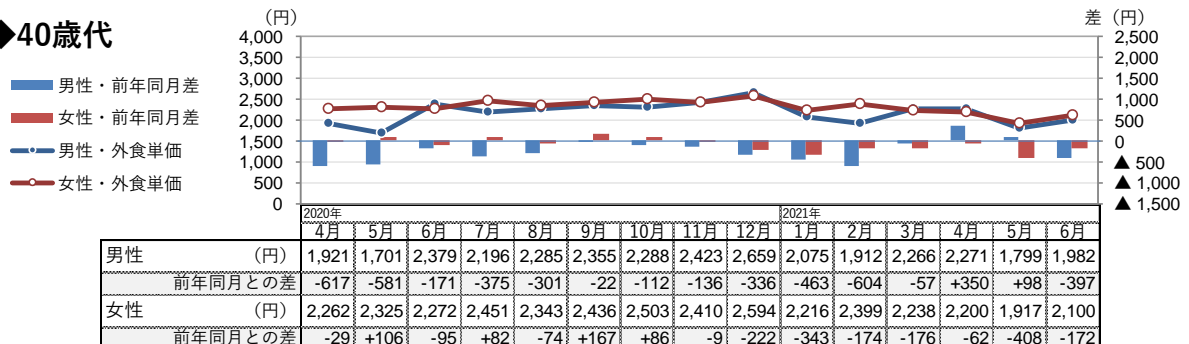
◆20歳代



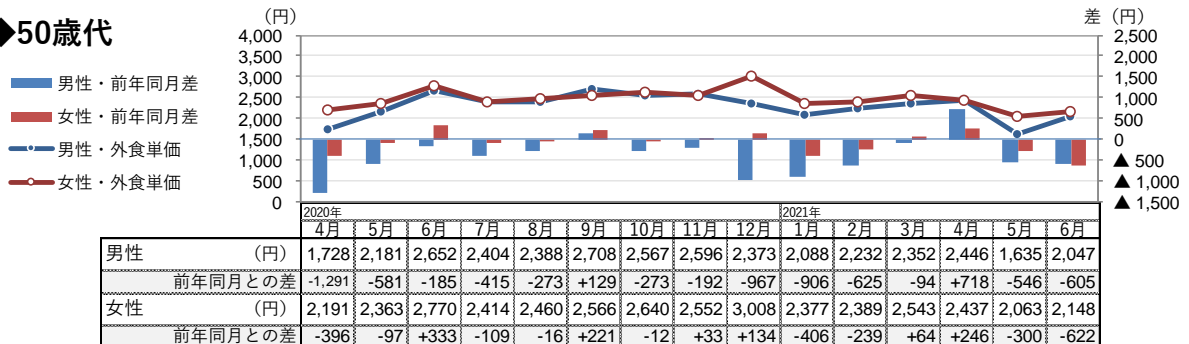
◆30歳代



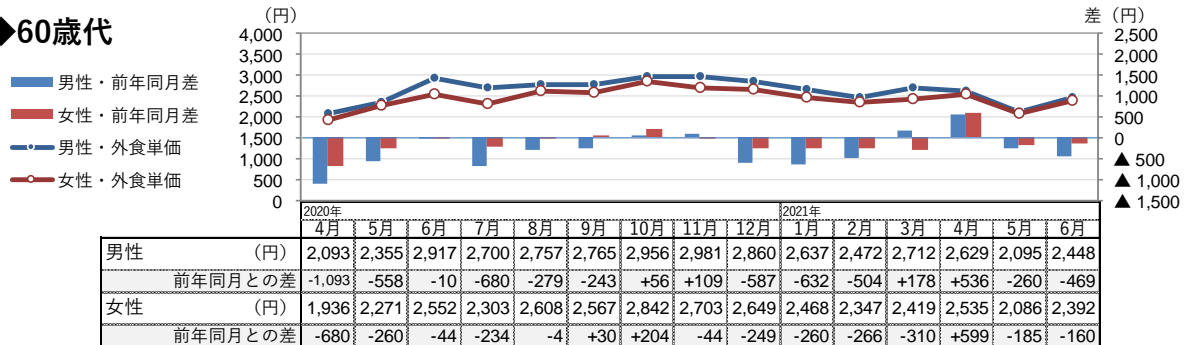
◆40歳代



◆50歳代



◆60歳代



2021年8月2日

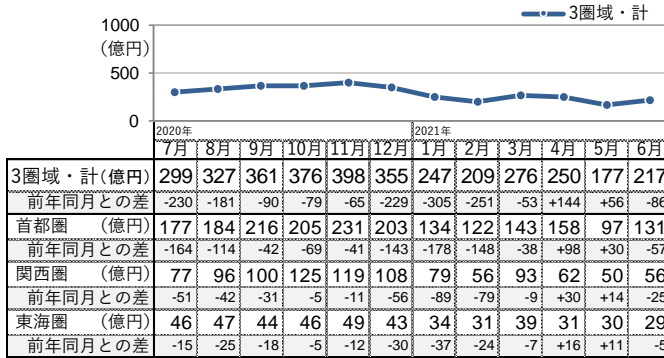
7.業態別 外食市場規模

※外食市場規模は、各圏域の延べ外食回数×各圏域における業態シェア×各業態の単価で算出

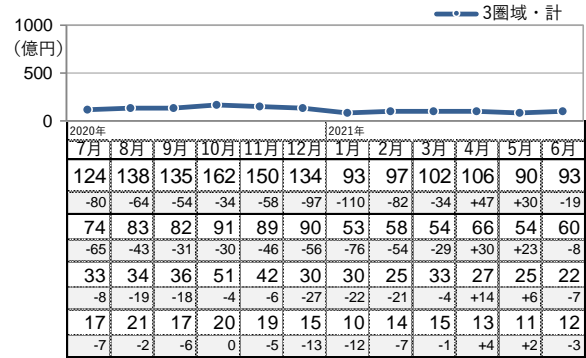
※業態は、26分類のうち16業態を掲出

※外食市場規模「0」は、該当する回答者がいなかった場合、または小数点第一位で四捨五入され0になった場合が混在

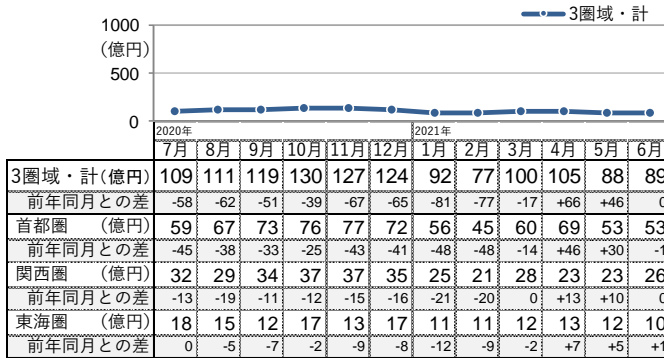
◆和食料理店（すし、割烹、料亭、郷土料理専門店等）



◆中華料理店（ラーメン専門店を除く）

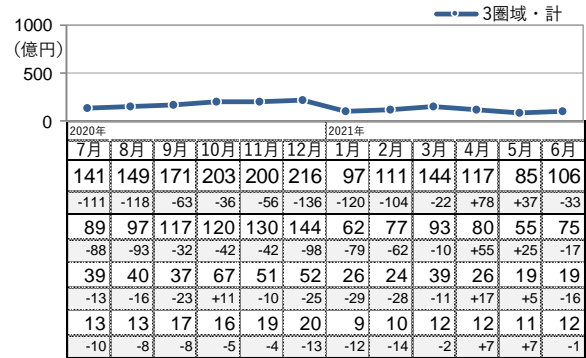


◆レストラン、食堂、ダイニング、洋食店



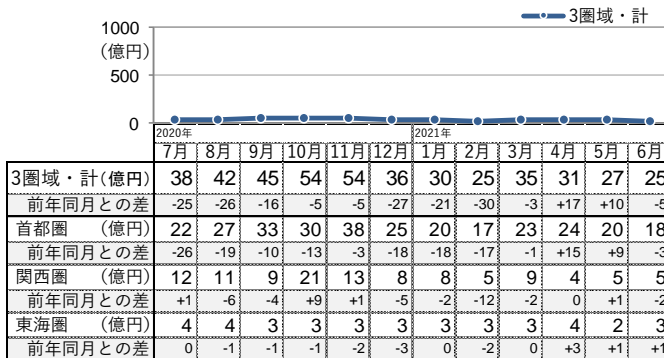
※ファミリーレストラン以外、フレンチ・イタリアン以外

◆フレンチ・イタリアン料理店

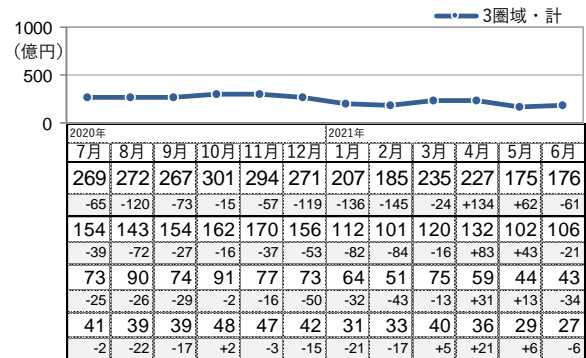


※ファミリーレストラン以外

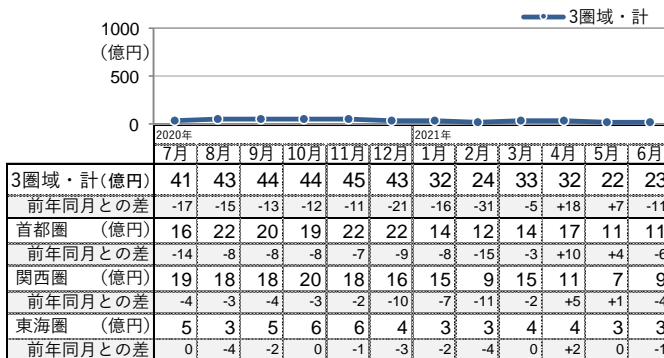
◆アジア料理店



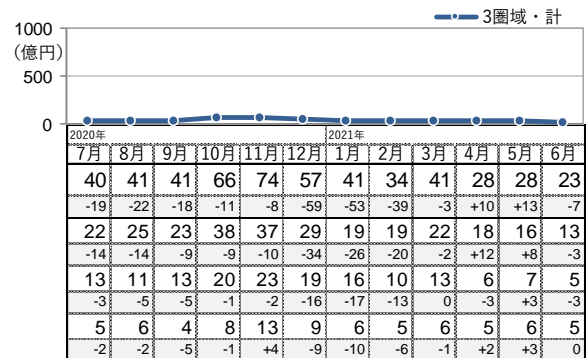
◆焼肉、ステーキ、ハンバーグ等の専門店



◆お好み焼き、鉄板焼き等の専門店



◆すき焼き、しゃぶしゃぶ、鍋、おでん等の専門店



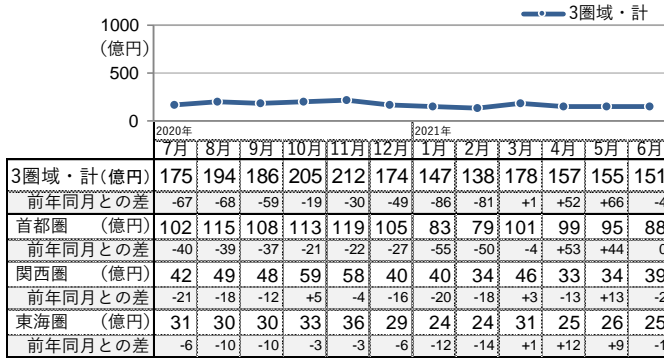
2021年8月2日

※外食市場規模は、各圏域の延べ外食回数×各圏域における業態シェア×各業態の単価で算出

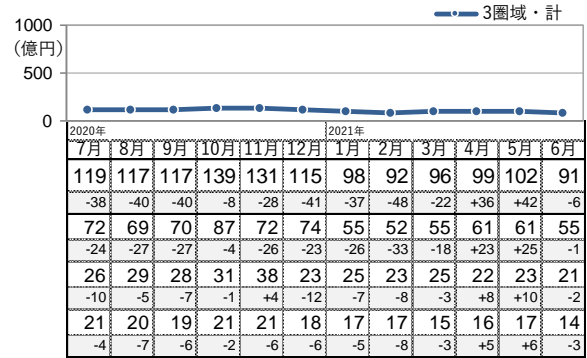
※業態は、26分類のうち16業態を掲出

※外食市場規模「0」は、該当する回答者がいなかった場合、または小数点第一位で四捨五入され0になった場合がある

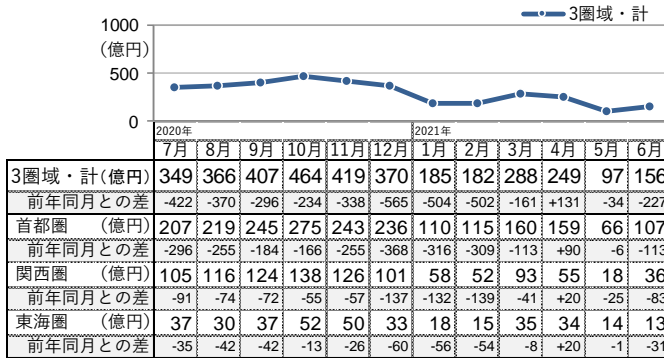
◆ファミリーレストラン、回転すし等



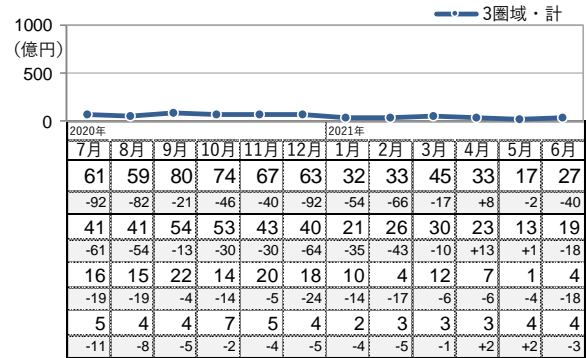
◆ラーメン、そば、うどん、パスタ、ピザ等の専門店



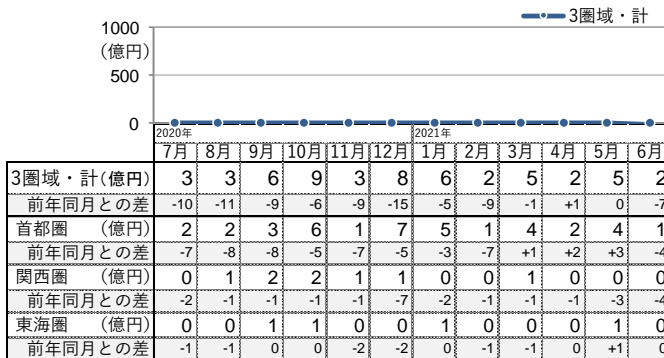
◆居酒屋(焼鳥、串焼き、串揚げ等、飲酒メインの業態を含む)



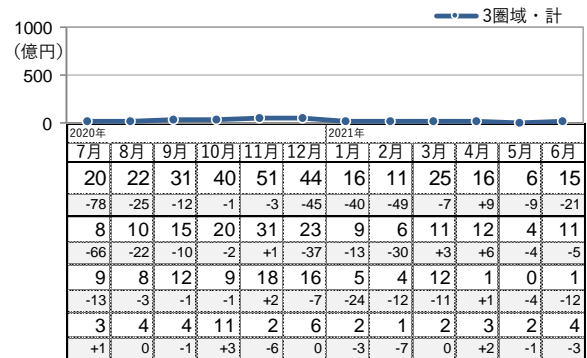
◆バー、バル、ワインバー、ビアホール、パブ



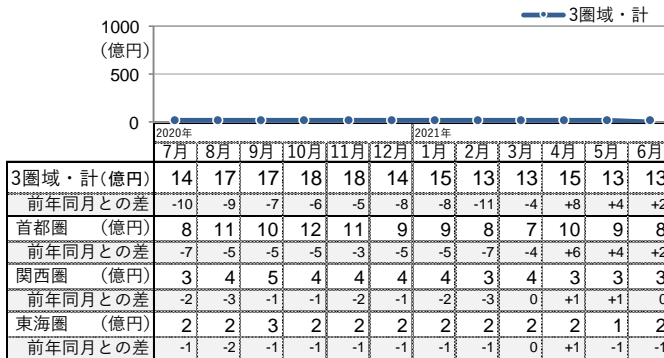
◆カラオケボックス



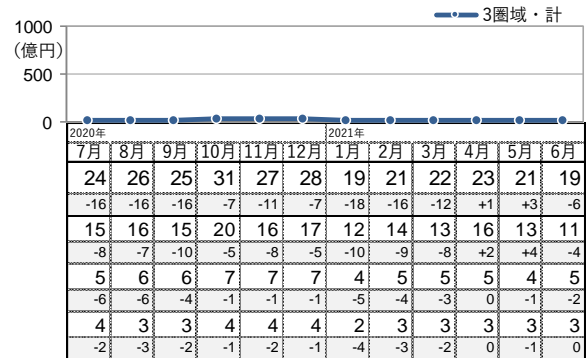
◆スナック、ナイトクラブ、キャバレー



◆ファストフード(ハンバーガー、サンドイッチ等)



◆牛丼、カレー等、一品もの専売業態



2021年8月2日

8.業態別 外食単価・延べ外食回数

※外食単価は、各業態の店で行われた外食ベース
 ※延べ外食回数は、各圏域の延べ外食回数×各圏域における業態シェアで算出
 ※業態は、26分類のうち16業態を掲出
 ※外食市場規模、延べ外食回数「0」は、該当する回答者がいなかったもの

【3圏域・計】	2021年6月															
	食事主体の店										飲酒主体の店			軽食主体の店		
	1	2	3	4	5	6	7	8	9	10	11	12	13	14	15	16
	和食料理店 (すし、割烹、料亭、郷土料理専門店等)	中華料理店 (ラーメン専門店は除く)	レストラン、食堂、ダイニング、洋食店	フレンチ・イタリアン料理店 (ファミリーレストラン以外)	アジアン料理店	焼肉、ステーキ、ハンバーグ等の専門店	お好み焼き、鉄板焼き等の専門店	すき焼き、しゃぶしゃぶ、鍋、おでん等の専門店	ファミリリーレストラン	ラーメン、そば、うどん、パスタ、ピザ等の専門店	居酒屋(焼鳥、串焼き、串揚げ等、飲酒メインの業態含む)	バー、パル、ワインバー、ビアホール、パブ	カラオケボックス	スナック、ナイトクラブ、クラブ、バー、キャバレー	ファストフード(ﾊﾞｰｶﾞｰ、ｶｯﾄｲｯｼﾞ等)	牛丼、カレー等、一品もの専売業態
外食市場規模 (億円)	217	93	89	106	25	176	23	23	151	91	156	27	2	15	13	19
前年同月との差	-86	-19	0	-33	-5	-61	-11	-7	-4	-6	-227	-40	-7	-21	+2	-6
外食単価 (円)	3,199	1,910	1,854	3,824	2,160	3,201	2,468	2,888	1,441	1,027	3,203	4,270	2,117	21,437	757	727
前年同月との差	-914	-116	-333	-789	-234	-500	-315	-572	-57	-29	-418	-189	-1,179	+14,790	-10	+22
延べ外食回数 (万回)	677	487	481	276	118	550	95	80	1051	883	486	63	10	7	170	267
前年同月との差	-59	-64	+75	-26	-7	-91	-28	-6	+15	-31	-571	-86	-17	-46	+24	-91

【首都圏】	↑ファミリーレストラン以外、フレンチ・イタリアン以外															
	食事主体の店										飲酒主体の店			軽食主体の店		
	1	2	3	4	5	6	7	8	9	10	11	12	13	14	15	16
	和食料理店 (すし、割烹、料亭、郷土料理専門店等)	中華料理店 (ラーメン専門店は除く)	レストラン、食堂、ダイニング、洋食店	フレンチ・イタリアン料理店 (ファミリーレストラン以外)	アジアン料理店	焼肉、ステーキ、ハンバーグ等の専門店	お好み焼き、鉄板焼き等の専門店	すき焼き、しゃぶしゃぶ、鍋、おでん等の専門店	ファミリリーレストラン	ラーメン、そば、うどん、パスタ、ピザ等の専門店	居酒屋(焼鳥、串焼き、串揚げ等、飲酒メインの業態含む)	バー、パル、ワインバー、ビアホール、パブ	カラオケボックス	スナック、ナイトクラブ、クラブ、バー、キャバレー	ファストフード(ﾊﾞｰｶﾞｰ、ｶｯﾄｲｯｼﾞ等)	牛丼、カレー等、一品もの専売業態
外食市場規模 (億円)	131	60	53	75	18	106	11	13	88	55	107	19	1	11	8	11
前年同月との差	-57	-8	-1	-17	-3	-21	-6	-3	0	-1	-113	-18	-4	-5	+2	-4
外食単価 (円)	3,454	2,027	2,020	3,935	2,264	3,258	2,669	2,842	1,434	1,020	3,300	4,344	2,456	28,854	783	706
前年同月との差	-1,086	-243	-192	-799	-146	-466	-821	-432	-74	-20	-240	+151	-634	+23,779	-3	+6
延べ外食回数 (万回)	380	294	264	190	80	326	43	46	611	543	323	44	6	4	107	160
前年同月との差	-33	-6	+19	-4	-6	-16	-6	-4	+29	0	-298	-45	-9	-27	+32	-56

【関西圏】	↑ファミリーレストラン以外、フレンチ・イタリアン以外															
	食事主体の店										飲酒主体の店			軽食主体の店		
	1	2	3	4	5	6	7	8	9	10	11	12	13	14	15	16
	和食料理店 (すし、割烹、料亭、郷土料理専門店等)	中華料理店 (ラーメン専門店は除く)	レストラン、食堂、ダイニング、洋食店	フレンチ・イタリアン料理店 (ファミリーレストラン以外)	アジアン料理店	焼肉、ステーキ、ハンバーグ等の専門店	お好み焼き、鉄板焼き等の専門店	すき焼き、しゃぶしゃぶ、鍋、おでん等の専門店	ファミリリーレストラン	ラーメン、そば、うどん、パスタ、ピザ等の専門店	居酒屋(焼鳥、串焼き、串揚げ等、飲酒メインの業態含む)	バー、パル、ワインバー、ビアホール、パブ	カラオケボックス	スナック、ナイトクラブ、クラブ、バー、キャバレー	ファストフード(ﾊﾞｰｶﾞｰ、ｶｯﾄｲｯｼﾞ等)	牛丼、カレー等、一品もの専売業態
外食市場規模 (億円)	56	22	26	19	5	43	9	5	39	21	36	4	0	1	3	5
前年同月との差	-25	-7	0	-16	-2	-34	-4	-3	-2	-2	-83	-18	-4	-12	0	-2
外食単価 (円)	2,957	1,699	1,668	3,407	1,878	3,400	2,360	2,935	1,490	1,040	2,941	3,077	2,799	4,228	729	745
前年同月との差	-942	-60	-575	-936	-729	-705	+95	-975	-58	-55	-683	-2,086	-1,015	-2,916	+50	+82
延べ外食回数 (万回)	189	129	154	55	24	126	36	19	263	202	121	14	1	2	39	66
前年同月との差	-19	-36	+39	-25	-3	-61	-23	-2	-4	-7	-207	-28	-10	-16	+1	-38

【東海圏】	↑ファミリーレストラン以外、フレンチ・イタリアン以外															
	食事主体の店										飲酒主体の店			軽食主体の店		
	1	2	3	4	5	6	7	8	9	10	11	12	13	14	15	16
	和食料理店 (すし、割烹、料亭、郷土料理専門店等)	中華料理店 (ラーメン専門店は除く)	レストラン、食堂、ダイニング、洋食店	フレンチ・イタリアン料理店 (ファミリーレストラン以外)	アジアン料理店	焼肉、ステーキ、ハンバーグ等の専門店	お好み焼き、鉄板焼き等の専門店	すき焼き、しゃぶしゃぶ、鍋、おでん等の専門店	ファミリリーレストラン	ラーメン、そば、うどん、パスタ、ピザ等の専門店	居酒屋(焼鳥、串焼き、串揚げ等、飲酒メインの業態含む)	バー、パル、ワインバー、ビアホール、パブ	カラオケボックス	スナック、ナイトクラブ、クラブ、バー、キャバレー	ファストフード(ﾊﾞｰｶﾞｰ、ｶｯﾄｲｯｼﾞ等)	牛丼、カレー等、一品もの専売業態
外食市場規模 (億円)	29	12	10	12	3	27	3	5	25	14	13	4	0	4	2	3
前年同月との差	-5	-3	+1	-1	+1	-6	-1	0	-1	-3	-31	-3	0	-3	-1	0
外食単価 (円)	2,726	1,798	1,614	3,887	2,043	2,754	2,164	2,965	1,394	1,038	3,218	6,681	1,003	21,637	688	778
前年同月との差	-246	+112	-291	-665	+205	-208	-371	-486	0	-21	-856	+2,570	-528	+5,001	-139	-69
延べ外食回数 (万回)	108	64	63	31	13	98	15	16	178	138	42	5	3	2	25	41
前年同月との差	-6	-22	+18	+3	0	-15	0	+1	-9	-24	-66	-13	+1	-2	-8	+3

2021年8月2日

<参考>過去調査の調査概要

		2020年 4月度	2020年 5月度	2020年 6月度	2020年 7月度	2020年 8月度	2020年 9月度	2020年 10月度		
事前調査	実施期間	20/3/19 (木) ~4/2 (木)	20/4/20 (月) ~5/1 (金)	20/5/21 (木) ~6/1 (月)	20/6/18 (木) ~7/1 (水)	20/7/22 (水) ~8/3 (月)	20/8/19 (水) ~8/31 (月)	20/9/18 (金) ~9/30 (水)		
	配信数(件)	511,505	530,314	491,009	507,972	499,406	518,612	484,830		
	回収数(件)	33,750	33,731	32,291	32,758	32,365	33,588	32,518		
	回収率	6.6%	6.4%	6.6%	6.4%	6.5%	6.5%	6.7%		
	本調査対象者数(件)	16,300	16,422	16,868	16,241	16,245	16,114	15,738		
本調査	実施期間	20/5/1 (金) ~ 5/12 (火)	20/6/1 (月) ~ 6/9 (火)	20/7/1 (水) ~ 7/8 (水)	20/7/31 (金) ~8/11 (火)	20/9/1 (火) ~ 9/8 (火)	20/10/1 (木) ~10/9 (金)	20/11/2 (月) ~11/10 (火)		
	配信数(件)	12,888	13,014	13,078	12,761	12,604	12,686	11,336		
	回収数(件)	10,375	10,344	10,315	10,435	10,364	10,107	9,093		
	回収率	80.5%	79.5%	78.9%	81.8%	82.2%	79.7%	80.2%		
	有効回答数(件)	10,108	10,136	10,186	10,305	10,260	9,994	9,008		
集計サンプル数	個人単位	居住圏域	3圏域計(件)	10,108	10,136	10,186	10,305	10,260	9,994	9,008
			首都圏(件)	5,804	5,820	5,849	5,917	5,891	5,738	5,172
			関西圏(件)	2,763	2,771	2,784	2,817	2,804	2,732	2,462
			東海圏(件)	1,541	1,545	1,553	1,571	1,564	1,524	1,373
	外食単位	消費圏域	3圏域計(件)	9,248	9,824	18,186	20,757	21,998	21,951	21,997
			首都圏(件)	5,327	5,481	10,404	12,195	12,801	12,829	12,578
			関西圏(件)	2,459	2,689	5,149	5,406	6,037	6,040	6,209
			東海圏(件)	1,462	1,655	2,633	3,157	3,160	3,082	3,210

※集計サンプル数はウェイトバックによる補正後の件数
※外食単位は、圏域内で行われた外食のみ

		2020年 11月度	2020年 12月度	2021年 1月度	2021年 2月度	2021年 3月度	2021年 4月度	2021年 5月度		
事前調査	実施期間	20/10/20 (火) ~11/2 (月)	20/11/20 (金) ~11/30 (月)	20/12/16 (水) ~12/28 (月)	21/1/19 (火) ~2/3 (水)	21/2/17 (水) ~3/1 (月)	21/3/22 (月) ~4/1 (木)	21/4/19 (月) ~4/30 (金)		
	配信数(件)	504,139	502,057	506,069	484,472	496,521	498,407	498,902		
	回収数(件)	32,768	32,419	32,937	33,269	33,663	32,483	32,904		
	回収率	6.5%	6.5%	6.5%	6.9%	6.8%	6.5%	6.6%		
	本調査対象者数(件)	15,701	15,973	16,073	16,549	16,075	16,065	16,105		
本調査	実施期間	20/12/1 (火) ~12/9 (水)	21/1/5 (火) ~ 1/14 (木)	21/2/1 (月) ~ 2/9 (火)	21/3/1 (月) ~ 3/9 (火)	21/4/1 (木) ~ 4/12 (月)	21/4/30 (金) ~5/10 (月)	21/6/1 (火) ~ 6/10 (木)		
	配信数(件)	12,123	11,460	12,485	12,461	12,436	12,200	12,109		
	回収数(件)	9,944	9,707	10,393	10,334	10,194	10,251	9,996		
	回収率	82.0%	84.7%	83.2%	82.9%	82.0%	84.0%	82.6%		
	有効回答数(件)	9,851	9,597	10,264	10,198	10,089	10,125	9,851		
集計サンプル数	個人単位	居住圏域	3圏域計(件)	9,851	9,597	10,264	10,198	10,089	10,125	9,851
			首都圏(件)	5,656	5,510	5,893	5,856	5,793	5,832	5,674
			関西圏(件)	2,693	2,623	2,806	2,788	2,758	2,750	2,675
			東海圏(件)	1,502	1,463	1,565	1,555	1,538	1,543	1,501
	外食単位	消費圏域	3圏域計(件)	24,184	20,085	16,198	15,600	18,745	17,459	15,431
			首都圏(件)	13,852	12,064	9,277	9,007	10,377	10,604	9,530
			関西圏(件)	6,840	5,161	4,551	4,106	5,476	4,153	3,466
			東海圏(件)	3,491	2,860	2,370	2,488	2,892	2,701	2,434

※集計サンプル数はウェイトバックによる補正後の件数
※外食単位は、圏域内で行われた外食のみ

2021年 8月 2日

リクルートグループについて

1960年の創業以来、リクルートグループは、就職・結婚・進学・住宅・自動車・旅行・飲食・美容などの領域において、一人ひとりのライフスタイルに応じたより最適な選択肢を提供してきました。現在、HRテクノロジー、メディア&ソリューション、人材派遣の3事業を軸に、4万5,000人以上の従業員とともに、60を超える国・地域で事業を展開しています。2019年度の売上収益は2兆3994億円、海外売上比率は約45%になります。リクルートグループは、新しい価値の創造を通じ、社会からの期待に応え、一人ひとりが輝く豊かな世界の実現に向けて、より多くの『まだ、ここにはない、出会い。』を提供していきます。

詳しくはこちらをご覧ください。

リクルートグループ: <https://recruit-holdings.co.jp/>

リクルート: <https://www.recruit.co.jp/>