

2022年9月14日

ー2022年8月度 アルバイト・パート募集時平均時給調査ー 三大都市圏の8月度平均時給は前年同月より26円増加の1,134円

株式会社リクルート（本社：東京都千代田区、代表取締役社長：北村 吉弘）の調査研究機関『ジョブズリサーチセンター（JBRC）』（<https://jbrc.recruit.co.jp/>）が、2022年8月度の「アルバイト・パート募集時平均時給調査」をまとめましたので、ご報告致します。

首都圏・東海・関西ともに過去最高額を更新



ジョブズリサーチ
センター長
宇佐川 邦子

三大都市圏の8月度平均時給は、前年同月より26円増加の1,134円（前年同月比+2.3%）で過去最高額^{*}となりました。エリア別に見ると、首都圏・東海・関西ともに過去最高額を更新しており、各地域で平均時給が増加傾向にあることがわかります。（※2018年3月度以降の集計データによる。）

職種別にみても幅広い職種で平均時給が上がっており、フード系、製造・物流・清掃系、事務系、営業系が過去最高額となりました。フード系では、ネット販売が好調な食品製造・販売などで求人意欲が高くなっています。ネット販売の配送ドライバーも需要が高く、普通免許で運転できる1.5tトラックでの仕事を増やす、女性ドライバーをターゲットにするといった求人の工夫も行われています。物流関連の人材需要はお盆・お中元の繁忙期が終了し、今後は年末に向けた人材確保に移行するでしょう。

■ 三大都市圏全体

○三大都市圏（首都圏・東海・関西）の平均時給は 1,134円（前年同月1,108円、前月1,126円） [4P]

前年同月より26円増加の1,134円（増減率+2.3%）、前月比は8円増加（同+0.7%）となった。職種別では「事務系」（前年同月比増減額+57円、増減率+4.7%）など全職種で前年同月比プラス。前月比は「専門職系」（前月比増減額+33円、増減率+2.5%）など4職種でプラスとなった。

■ 三大都市圏エリア別…前年同月比は首都圏・東海・関西ともにプラス

[7P]

○首都圏の平均時給は 1,177円（前年同月1,158円、前月1,171円）

[8P]

前年同月より19円増加（増減率+1.6%）、前月比は6円増加（同+0.5%）となった。職種別では、「フード系」（前年同月比増減額+46円、増減率+4.4%）など5職種で前年同月比プラス。前月比は「専門職系」（前月比増減額+40円、増減率+3.0%）など3職種でプラスとなった。

○東海の平均時給は 1,048円（前年同月1,024円、前月1,037円）

[9P]

前年同月より24円増加（増減率+2.3%）、前月比は11円増加（同+1.1%）となった。職種別では、「事務系」（前年同月比増減額+59円、増減率+5.7%）など全職種で前年同月比プラス。前月比は「専門職系」（前月比増減額+33円、増減率+2.8%）など全職種でプラスとなった。

○関西の平均時給は 1,110円（前年同月1,083円、前月1,099円）

[10P]

前年同月より27円増加（増減率+2.5%）、前月比は11円増加（同+1.0%）となった。職種別では、「事務系」（前年同月比増減額+96円、増減率+8.0%）など5職種で前年同月比プラス。前月比は「事務系」（前月比増減額+48円、増減率+3.9%）など4職種でプラスとなった。

2022年9月14日

■ 調査概要

当社が企画運営する求人メディア『TOWNWORK』『fromA navi』に掲載された求人情報より、「アルバイト・パート」募集の求人情報を抽出し、募集時平均時給を集計した。

※各数値は四捨五入しているため、増減額および率が表記内の数値を集計した結果と一致しない場合がある。

<集計対象件数（全国）>

2022年8月度 89万7,393件

※当該件数は平均時給調査に際して集計した求人の件数であり、集計対象とする求人メディアに掲載されている求人の総数ではない。当該件数を用いてその他の月の集計対象件数と単純比較することはできないため注意が必要。

<集計対象期間について>

2022年8月1日（月）～31日（水）掲載分

<集計対象職種について> ※集計対象媒体・職種分類を2022年4月度より変更

大分類	小分類
販売・サービス系	レジ
	販売
	アパレル販売
	化粧品販売
	コンビニスタッフ
	ホールスタッフ(パチンコ・遊技場)
	* レジャー施設業務全般
	ホテルフロント
	ホテルスタッフ
	宿泊施設関連(旅館・民宿)
	イベントスタッフ(設営・運営など)
	* チラシ配布、キャンペーンスタッフ
	● カーディーラー
	● 家事支援
	● その他(販売)
● その他(サービス)	
フード系	ホールスタッフ(飲食店)
	調理・コック・板前(見習含む)
	ファストフード
	パン職人・パティシエ
	洗い場・パントリー
	① 食品製造・販売
製造・物流・清掃系	その他
	組立工
	製造・生産(重工業除く)
	* 物流作業
	● 発送・仕分け・梱包
	* 構内作業・フォークリフト
	ドライバー・配達・デリバリー
	ドライバー(中型・大型・バス・タクシー)
	清掃・洗浄・クリーニング
	警備員・監視員・パーキングスタッフ
	ビルメンテナンス・施設管理
	ガソリンスタンドスタッフ
	● 管理人
	* その他

大分類	小分類
事務系	受付
	一般事務
	電話対応
	コールセンタースタッフ
	データ入力
	医療事務
	* その他
営業系	* 営業
	その他
専門職系	看護師
	* 医療関係従事者
	介護スタッフ
	訪問介護員(ホームヘルパー)
	介護福祉士
	● サービス管理責任者・サービス提供責任者(介護・福祉系)
	* 美容師・理容師
	* 美容系職種
	スポーツインストラクター
	塾講師
	保育士
	● 家庭教師
	● 幼稚園教諭
● プログラマー・エンジニア	
その他	

その他(非掲載)
※接待のある飲食業の職種は除く

●: 新設

*: 名称変更、集計変更 元名称は下記を参照

「カラオケボックススタッフ」を「レジャー施設業務全般」に統合
 「チラシ・パンフレット配布」「キャンペーンスタッフ」を「チラシ配布、キャンペーンスタッフ」に統合
 販売・サービス系の「その他」を「その他(販売)」「その他(サービス)」に分割
 「冠婚葬祭スタッフ」を「その他(サービス)」に統合
 「物流作業」を「物流作業」「発送・仕分け・梱包」に分割
 「構内作業(フォークリフト等オペレータ)」を「構内作業・フォークリフト」に名称変更
 「メカニック(修理・整備士)」「品質管理・検査」を「製造・物流・清掃系 その他」に統合
 「テレフォンアポインター」を「営業」に統合
 「営業アシスタント」「財務・会計・経理系職」は「事務系 その他」に統合
 「歯科衛生士・歯科技工士」「歯科助手」「医療関係技術者」を「医療関係従事者」に統合、集計対象職種追加
 「美容師・理容師」に集計対象職種追加
 「エステ・ネイル・マッサージ」を「美容系職種」に名称変更、集計対象職種追加

①: 「食品製造・販売」を製造・物流・清掃系からフード系へ大分類変更

<集計対象媒体について>

『TOWNWORK』: 「家の近くで働きたい」「学校の近くで働きたい」など勤務地を重視する読者へ向けた求人メディア。全国で展開。

『fromA navi』: アルバイト・仕事探しの総合求人情報サイト。関東、関西、東海エリアを中心に、北海道・東北、北陸・甲信越、中国・四国、九州・沖縄、リゾートの全8版を展開。

2022年9月14日

<エリア区分について>

対象媒体に掲載される求人情報記載の所在地に準拠し、以下の通りとした。

- 北海道 : 北海道
- 東北 : 宮城県、青森県、岩手県、秋田県、山形県、福島県
- 北関東 : 栃木県、群馬県、茨城県
- 首都圏 : 東京都、神奈川県、千葉県、埼玉県
- 甲信越・北陸 : 山梨県、長野県、新潟県、石川県、富山県、福井県
- 東海 : 愛知県、三重県、岐阜県、静岡県
- 関西 : 大阪府、兵庫県、京都府、奈良県、滋賀県、和歌山県
- 中国・四国 : 広島県、岡山県、山口県、島根県、鳥取県、香川県、徳島県、愛媛県、高知県
- 九州 : 福岡県、佐賀県、長崎県、熊本県、大分県、宮崎県、鹿児島県、沖縄県

本件に関する
お問い合わせ先

<https://www.recruit.co.jp/support/form/>

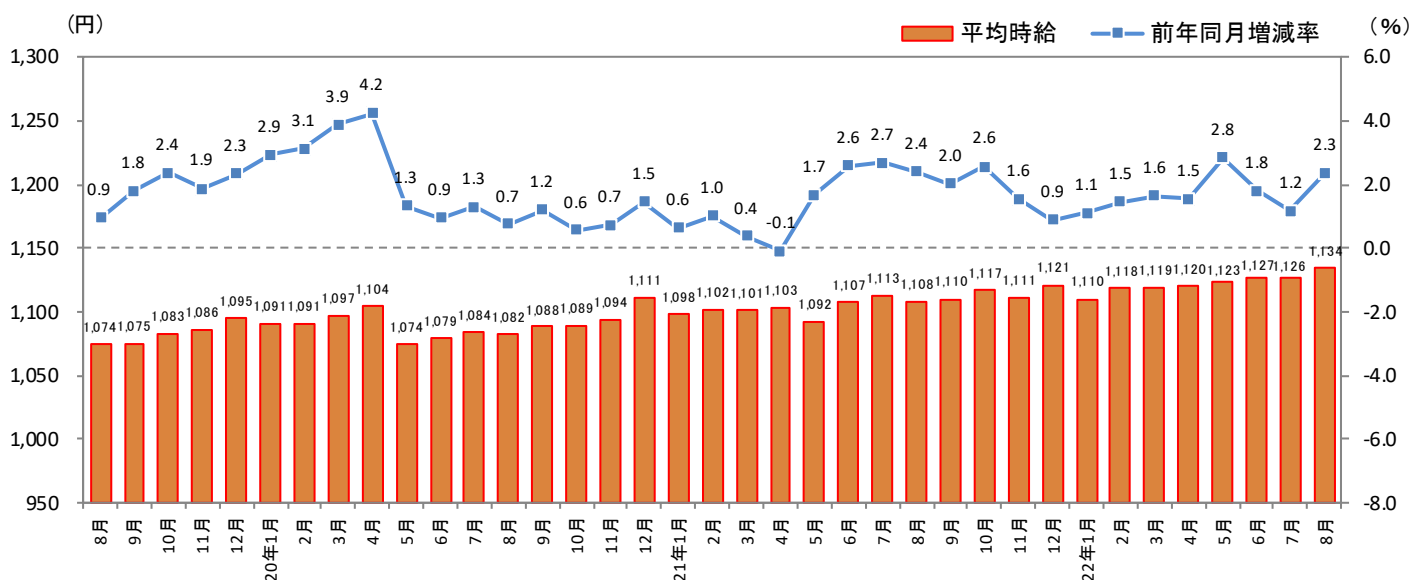
<参考：全国エリア別 平均時給>

大分類	平均時給(円)										
	北海道	東北	北関東	首都圏	甲信越・北陸	東海	関西	中国・四国	九州	三大都市圏	全国
販売・サービス系	978	930	972	1,113	958	1,033	1,069	945	938	1,084	1,035
フード系	947	914	962	1,101	958	1,002	1,027	940	923	1,062	1,022
製造・物流・清掃系	1,007	976	1,026	1,181	1,006	1,057	1,109	997	982	1,137	1,100
事務系	1,175	1,106	1,052	1,310	1,030	1,086	1,289	1,079	1,080	1,271	1,219
営業系	1,152	1,001	977	1,314	988	1,167	1,366	1,052	1,066	1,304	1,223
専門職系	1,089	1,202	1,236	1,388	1,229	1,229	1,278	1,191	1,133	1,339	1,302
全体	1,010	968	1,005	1,177	991	1,048	1,110	979	968	1,134	1,087

※大分類「その他」は省略。

※ー：サンプル数30件未満のデータ

1-1. 三大都市圏（首都圏・東海・関西）平均時給推移



2022年9月14日

1-2. 三大都市圏（首都圏・東海・関西）

大分類	小分類	今月 平均時給 (円)	前年同月比較(2021年8月)			前月比較(2022年7月)		
			平均時給 (円)	増減額 (円)	増減率	平均時給 (円)	増減額 (円)	増減率
販売・サービス系	レジ	1,035	1,000	35	3.5%	1,035	0	0.0%
	販売	1,093	1,091	2	0.2%	1,085	8	0.7%
	アパレル販売	1,031	1,147	▲ 116	-10.1%	1,024	7	0.7%
	化粧品販売	1,008	1,002	6	0.6%	1,016	▲ 8	-0.8%
	コンビニスタッフ	1,006	983	23	2.3%	1,006	0	0.0%
	ホールスタッフ(パチンコ・遊技場)	1,274	1,284	▲ 10	-0.8%	1,276	▲ 2	-0.2%
	レジャー施設業務全般	1,092	1,091	1	0.1%	1,104	▲ 12	-1.1%
	ホテルフロント	1,176	1,184	▲ 8	-0.7%	1,158	18	1.6%
	ホテルスタッフ	1,104	1,066	38	3.6%	1,118	▲ 14	-1.3%
	宿泊施設関連(旅館・民宿)	1,120	1,150	▲ 30	-2.6%	1,158	▲ 38	-3.3%
	イベントスタッフ(設営・運営など)	1,230	1,195	35	2.9%	1,223	7	0.6%
	チラシ配布・キャンペーンスタッフ	1,222	1,266	▲ 44	-3.5%	1,278	▲ 56	-4.4%
	カーディーラー	1,088	1,063	25	2.4%	1,071	17	1.6%
	家事支援	1,110	1,136	▲ 26	-2.3%	1,121	▲ 11	-1.0%
	その他(販売)	1,066	1,041	25	2.4%	1,064	2	0.2%
その他(サービス)	1,124	1,143	▲ 19	-1.7%	1,126	▲ 2	-0.2%	
販売・サービス系 全体	1,084	1,082	2	0.2%	1,085	▲ 1	-0.1%	
フード系	ホールスタッフ(飲食店)	1,070	1,022	48	4.7%	1,071	▲ 1	-0.1%
	調理・コック・板前(見習含む)	1,061	1,012	49	4.8%	1,061	0	0.0%
	ファストフード	1,065	999	66	6.6%	1,068	▲ 3	-0.3%
	パン職人・パティシエ	1,049	1,006	43	4.3%	1,043	6	0.6%
	洗い場・バンジー	1,062	1,008	54	5.4%	1,064	▲ 2	-0.2%
	食品製造・販売	1,045	1,019	26	2.6%	1,045	0	0.0%
	その他	1,037	1,013	24	2.4%	1,039	▲ 2	-0.2%
	フード系 全体	1,062	1,016	46	4.5%	1,062	0	0.0%
製造・物流・清掃系	組立工	1,240	1,121	119	10.6%	1,221	19	1.6%
	製造・生産(重工業除く)	1,211	1,199	12	1.0%	1,175	36	3.1%
	物流作業	1,144	1,098	46	4.2%	1,133	11	1.0%
	発送・仕分け・梱包	1,153	1,104	49	4.4%	1,146	7	0.6%
	構内作業・フォークリフト	1,332	1,257	75	6.0%	1,322	10	0.8%
	ドライバー・配送・デリバリー	1,130	1,095	35	3.2%	1,132	▲ 2	-0.2%
	ドライバー(中型・大型・バス・タクシー)	1,167	1,125	42	3.7%	1,161	6	0.5%
	清掃・洗浄・クリーニング	1,120	1,105	15	1.4%	1,121	▲ 1	-0.1%
	警備員・監視員・パーキングスタッフ	1,120	1,106	14	1.3%	1,124	▲ 4	-0.4%
	ビルメンテナンス・施設管理	1,136	1,085	51	4.7%	1,129	7	0.6%
	ガソリンスタンドスタッフ	1,054	1,035	19	1.8%	1,057	▲ 3	-0.3%
	管理人	1,106	1,155	▲ 49	-4.2%	1,119	▲ 13	-1.2%
	その他	1,165	1,131	34	3.0%	1,165	0	0.0%
製造・物流・清掃系 全体	1,137	1,107	30	2.7%	1,134	3	0.3%	
事務系	受付	1,137	1,108	29	2.6%	1,127	10	0.9%
	一般事務	1,268	1,244	24	1.9%	1,278	▲ 10	-0.8%
	電話対応	1,251	1,176	75	6.4%	1,256	▲ 5	-0.4%
	コールセンタースタッフ	1,623	1,429	194	13.6%	1,508	115	7.6%
	データ入力	1,252	1,261	▲ 9	-0.7%	1,267	▲ 15	-1.2%
	医療事務	1,085	1,048	37	3.5%	1,081	4	0.4%
	その他	1,163	1,143	20	1.7%	1,162	1	0.1%
	事務系 全体	1,271	1,214	57	4.7%	1,247	24	1.9%
	営業系	営業	1,636	1,310	326	24.9%	1,592	44
その他		1,108	1,160	▲ 52	-4.5%	1,123	▲ 15	-1.3%
営業系 全体		1,304	1,222	82	6.7%	1,294	10	0.8%
専門職系	看護師	1,785	1,772	13	0.7%	1,723	62	3.6%
	医療関係従事者	1,238	1,245	▲ 7	-0.6%	1,240	▲ 2	-0.2%
	介護スタッフ	1,173	1,143	30	2.6%	1,176	▲ 3	-0.3%
	訪問介護員(ホームヘルパー)	1,272	1,260	12	1.0%	1,262	10	0.8%
	介護福祉士	1,273	1,258	15	1.2%	1,246	27	2.2%
	サービス管理責任者・サービス提供責任者(介護・福祉系)	1,172	1,179	▲ 7	-0.6%	1,184	▲ 12	-1.0%
	美容師・理容師	1,091	1,101	▲ 10	-0.9%	1,097	▲ 6	-0.5%
	美容系職種	1,118	1,081	37	3.4%	1,135	▲ 17	-1.5%
	スポーツインストラクター	1,168	1,176	▲ 8	-0.7%	1,161	7	0.6%
	塾講師	1,573	1,422	151	10.6%	1,466	107	7.3%
	保育士	1,134	1,270	▲ 136	-10.7%	1,115	19	1.7%
	家庭教師	1,506	1,528	▲ 22	-1.4%	1,430	76	5.3%
	幼稚園教諭	1,123	1,372	▲ 249	-18.1%	1,105	18	1.6%
	プログラマー・エンジニア	1,170	1,142	28	2.5%	1,171	▲ 1	-0.1%
	その他	1,218	1,206	12	1.0%	1,165	53	4.5%
専門職系 全体	1,339	1,291	48	3.7%	1,306	33	2.5%	
三大都市圏 全体	1,134	1,108	26	2.3%	1,126	8	0.7%	

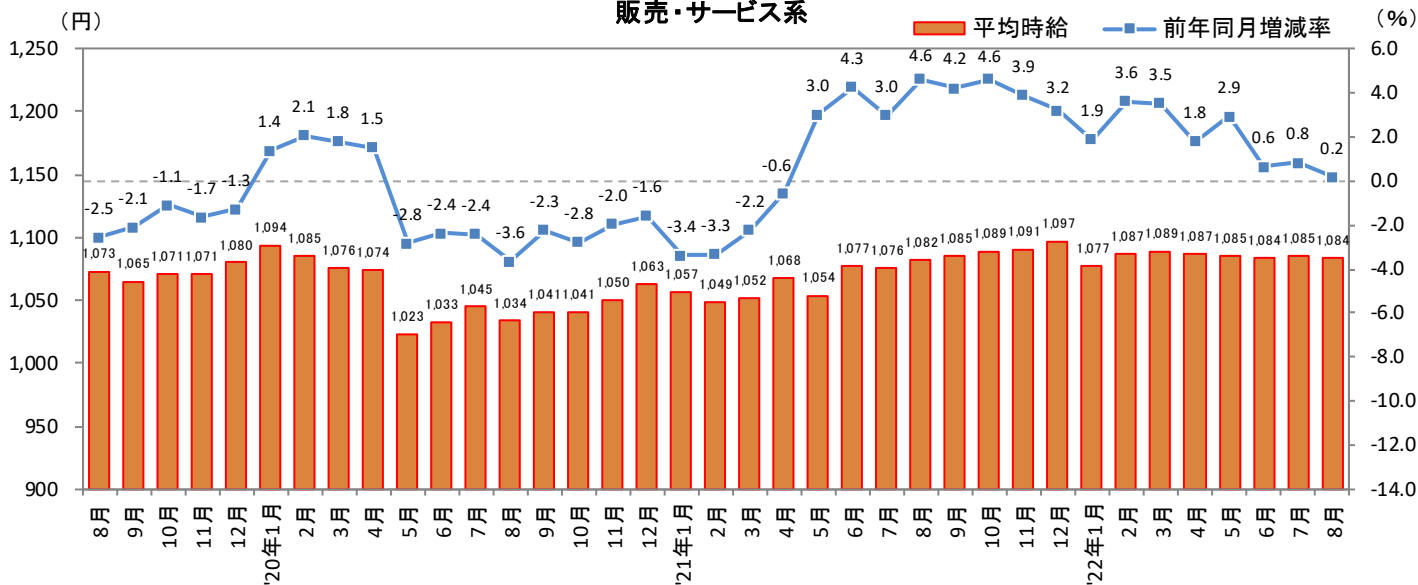
※大分類の「その他」は省略。

※各数値については四捨五入しているため、増減額および率が表記内の数値を集計した結果と一致しない場合があります。

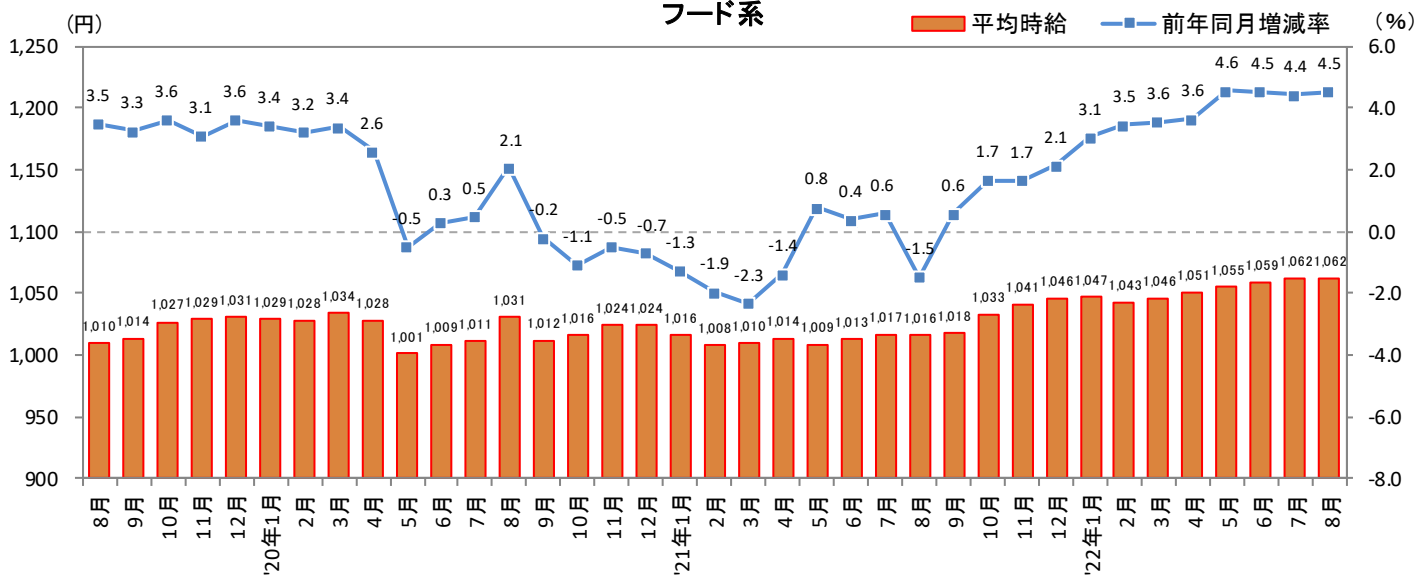
2022年9月14日

1-3. 三大都市圏（首都圏・東海・関西）職種別 平均時給推移

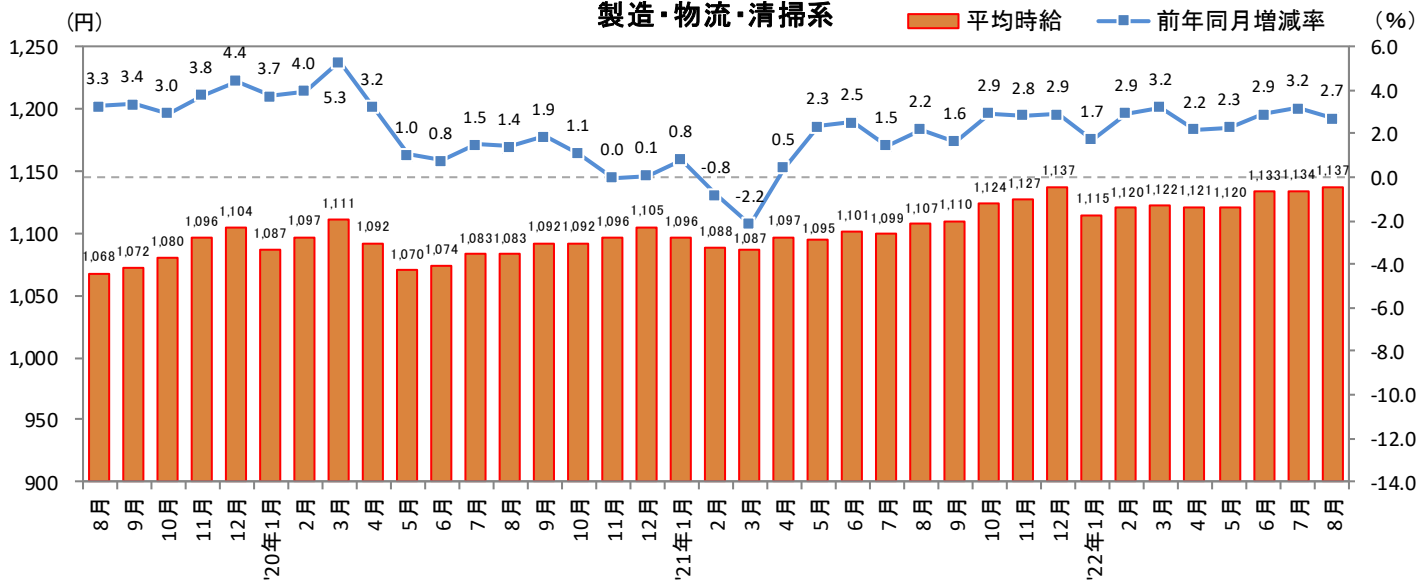
販売・サービス系



フード系

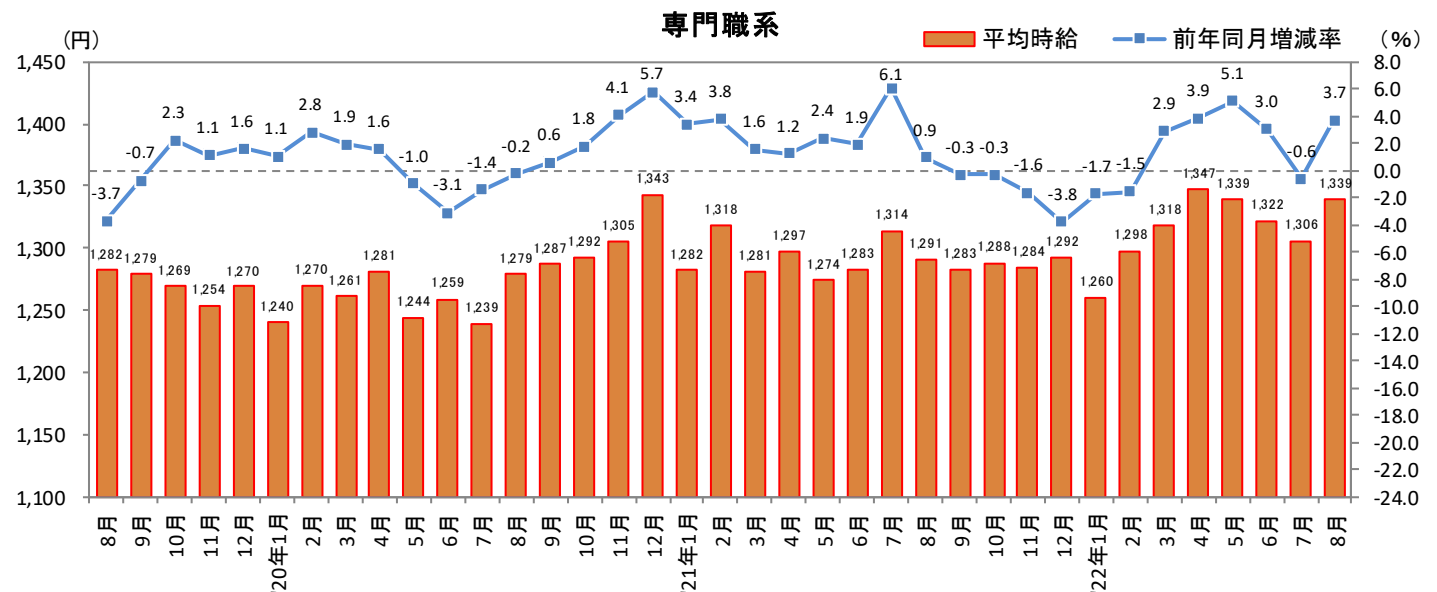
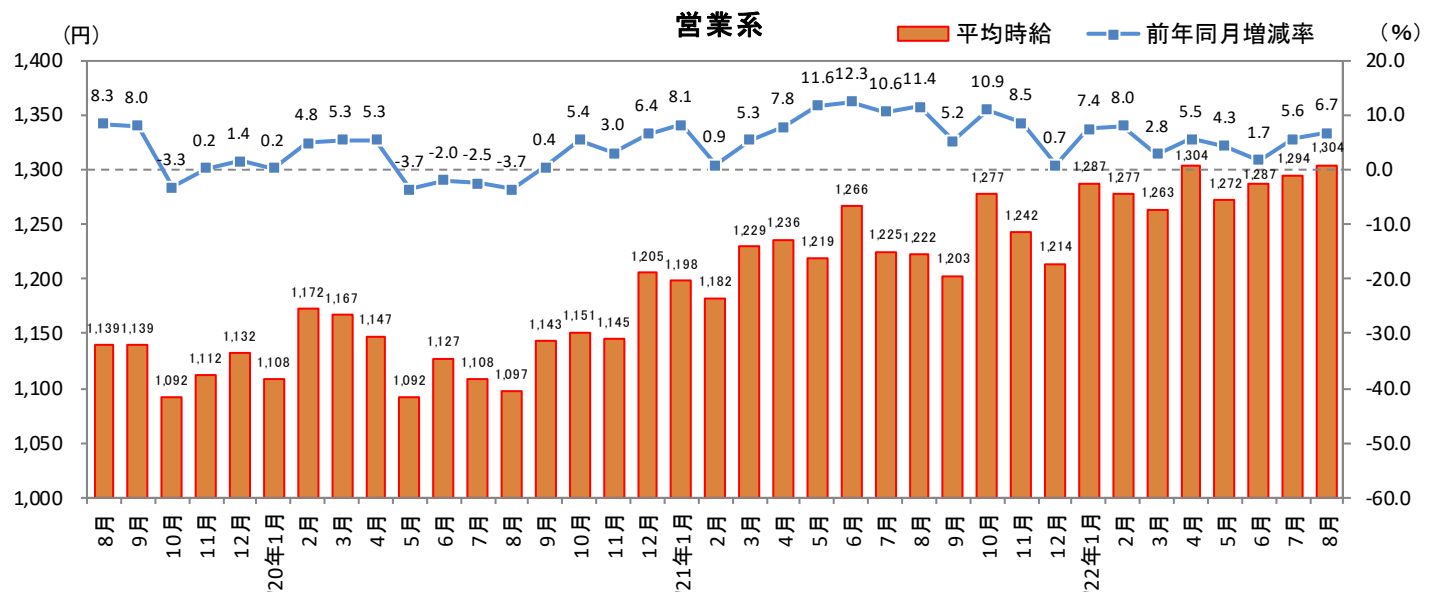
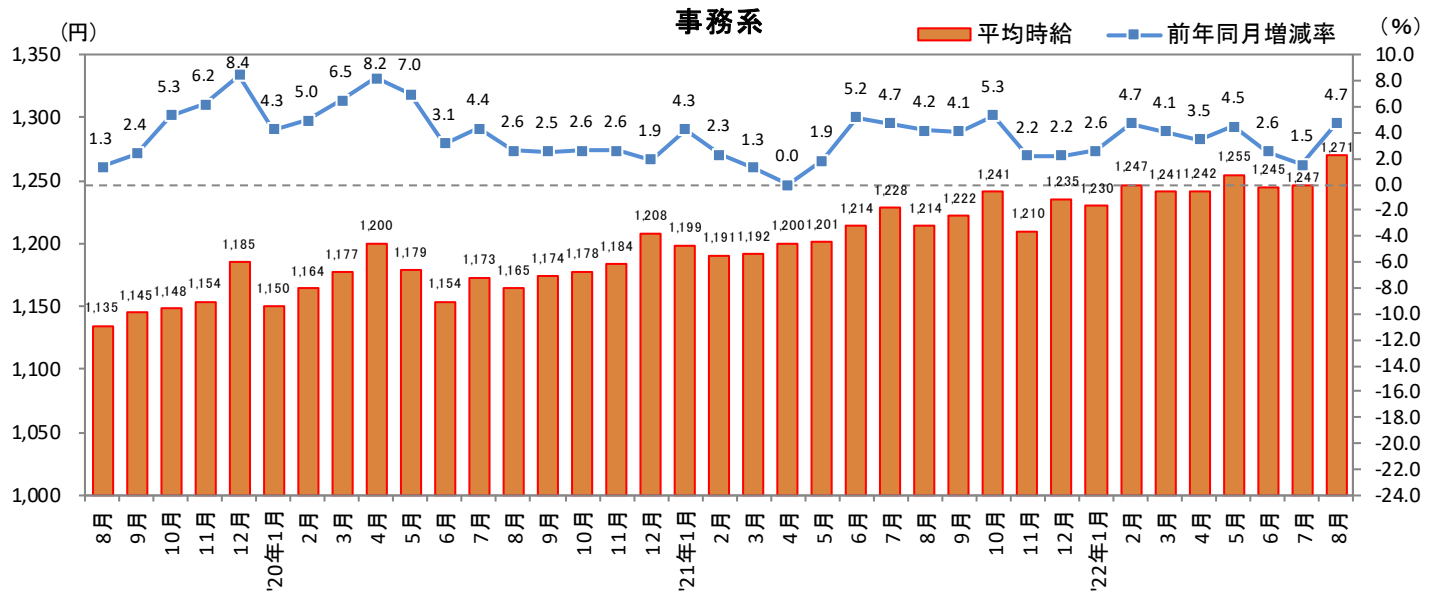


製造・物流・清掃系



2022年9月14日

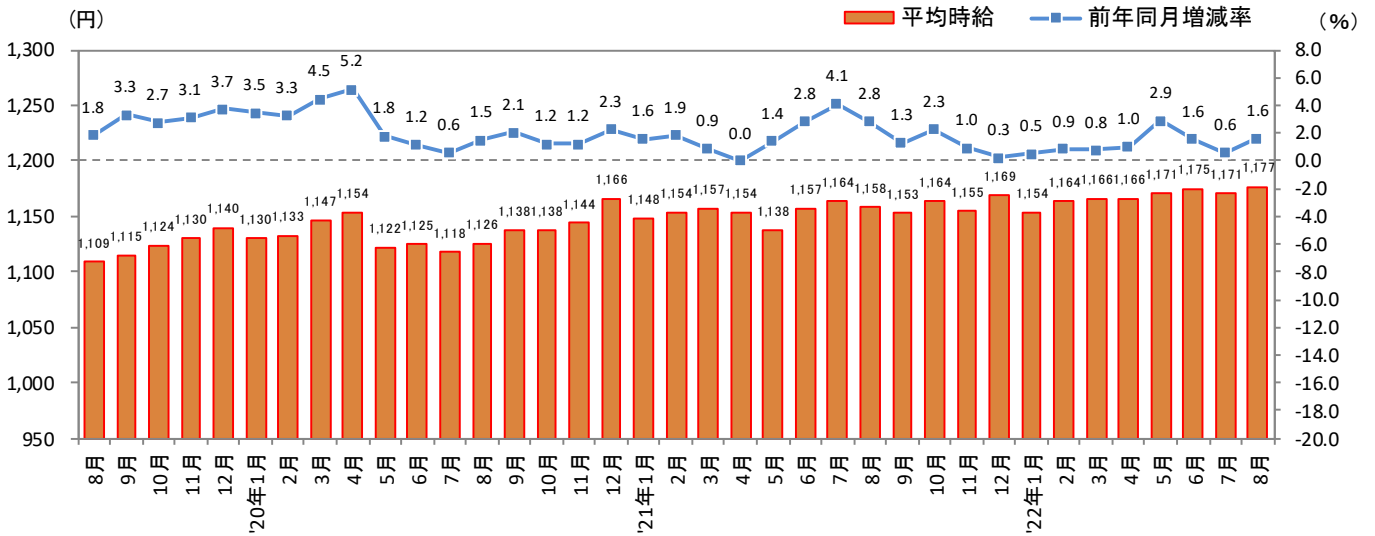
1-4. 三大都市圏（首都圏・東海・関西）職種別 平均時給推移（続き）



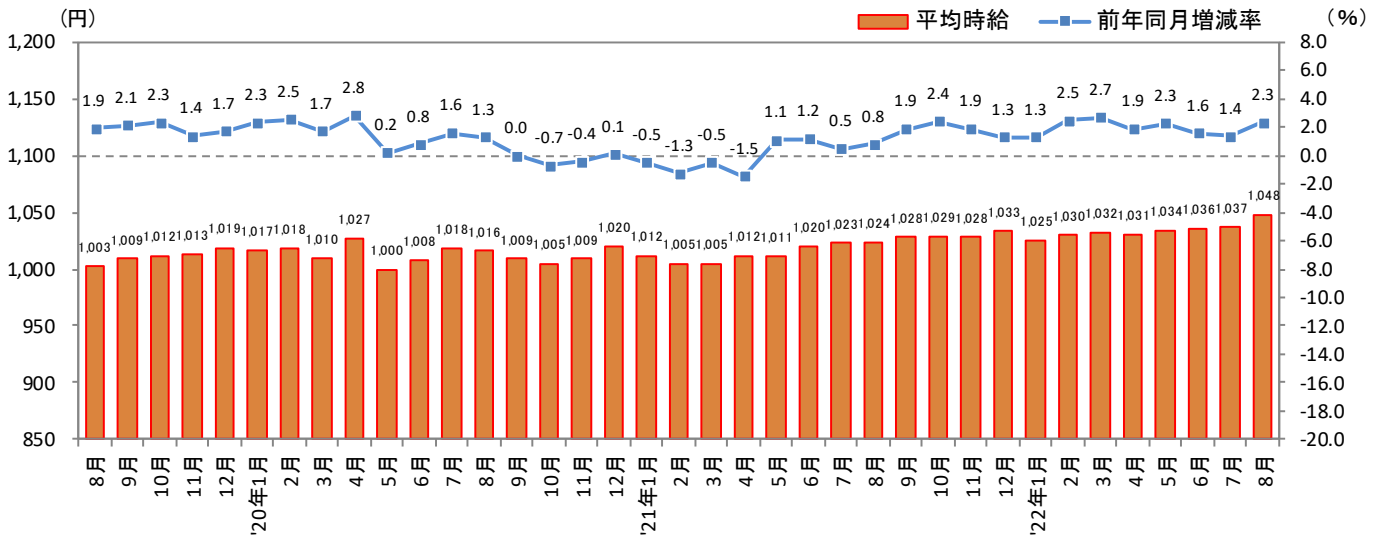
2022年9月14日

2-1. 三大都市圏エリア別 平均時給推移

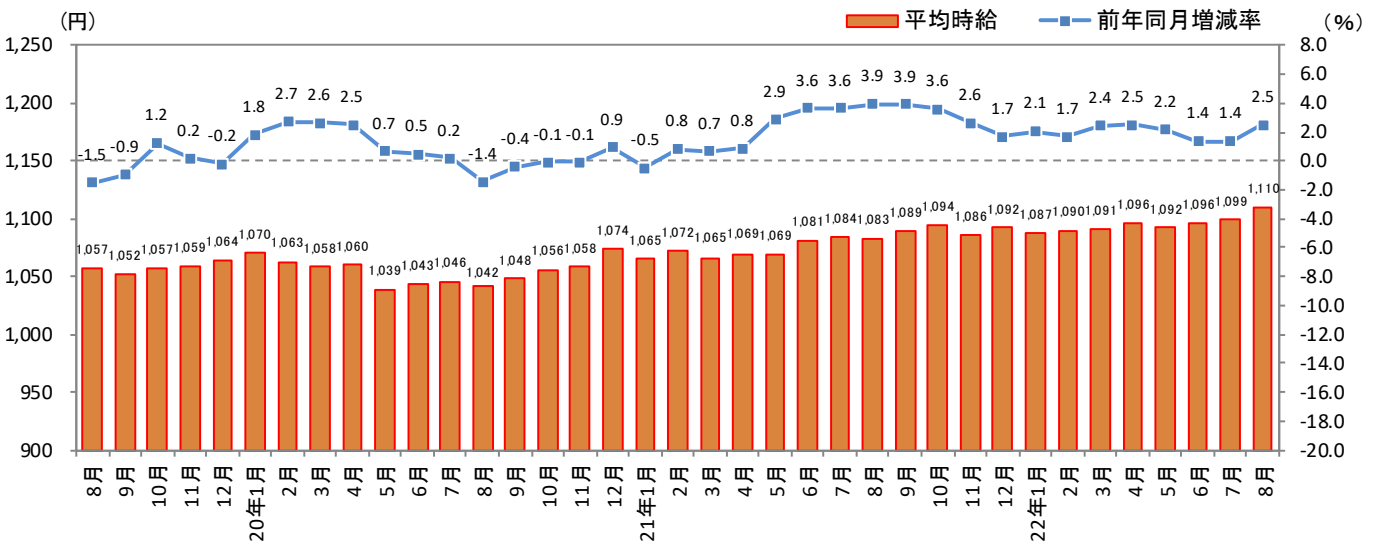
■首都圏（東京都、神奈川県、千葉県、埼玉県）



■東海（愛知県、三重県、岐阜県、静岡県）



■関西（大阪府、兵庫県、京都府、奈良県、滋賀県、和歌山県）



2022年9月14日

2-2. 首都圏（東京都、神奈川県、千葉県、埼玉県）

大分類	小分類	今月 平均時給 (円)	前年同月比較(2021年8月)			前月比較(2022年7月)		
			平均時給 (円)	増減額 (円)	増減率	平均時給 (円)	増減額 (円)	増減率
販売・サービス系	レジ	1,072	1,048	24	2.3%	1,072	0	0.0%
	販売	1,121	1,154	▲ 33	-2.9%	1,121	0	0.0%
	アパレル販売	1,071	1,172	▲ 101	-8.6%	1,059	12	1.1%
	化粧品販売	1,054	1,070	▲ 16	-1.5%	1,058	▲ 4	-0.4%
	コンビニスタッフ	1,039	1,018	21	2.1%	1,039	0	0.0%
	ホールスタッフ(パチンコ・遊技場)	1,272	1,275	▲ 3	-0.2%	1,259	13	1.0%
	レジャー施設業務全般	1,120	1,132	▲ 12	-1.1%	1,137	▲ 17	-1.5%
	ホテルフロント	1,217	1,246	▲ 29	-2.3%	1,189	28	2.4%
	ホテルスタッフ	1,154	1,134	20	1.8%	1,167	▲ 13	-1.1%
	宿泊施設関連(旅館・民宿)	1,158	1,169	▲ 11	-0.9%	1,204	▲ 46	-3.8%
	イベントスタッフ(設営・運営など)	1,301	1,244	57	4.6%	1,262	39	3.1%
	チラシ配布、キャンペーンスタッフ	1,271	1,271	0	0.0%	1,354	▲ 83	-6.1%
	カーディーラー	1,136	1,085	51	4.7%	1,118	18	1.6%
	家事支援	1,143	1,160	▲ 17	-1.5%	1,173	▲ 30	-2.6%
	その他(販売)	1,114	1,073	41	3.8%	1,111	3	0.3%
	その他(サービス)	1,157	1,191	▲ 34	-2.9%	1,172	▲ 15	-1.3%
販売・サービス系 全体	1,113	1,121	▲ 8	-0.7%	1,118	▲ 5	-0.4%	
フード系	ホールスタッフ(飲食店)	1,110	1,065	45	4.2%	1,113	▲ 3	-0.3%
	調理・コック・板前(見習含む)	1,100	1,050	50	4.8%	1,102	▲ 2	-0.2%
	ファストフード	1,093	1,039	54	5.2%	1,102	▲ 9	-0.8%
	パン職人・パティシエ	1,087	1,045	42	4.0%	1,084	3	0.3%
	洗い場・パントリー	1,109	1,055	54	5.1%	1,111	▲ 2	-0.2%
	食品製造・販売	1,081	1,049	32	3.1%	1,081	0	0.0%
	その他	1,079	1,059	20	1.9%	1,082	▲ 3	-0.3%
	フード系 全体	1,101	1,055	46	4.4%	1,104	▲ 3	-0.3%
製造・物流・清掃系	組立工	1,337	1,160	177	15.3%	1,290	47	3.6%
	製造・生産(重工業除く)	1,307	1,279	28	2.2%	1,206	101	8.4%
	物流作業	1,194	1,131	63	5.6%	1,173	21	1.8%
	発送・仕分け・梱包	1,202	1,141	61	5.3%	1,188	14	1.2%
	構内作業・フォークリフト	1,374	1,275	99	7.8%	1,366	8	0.6%
	ドライバー・配送・デリバリー	1,171	1,135	36	3.2%	1,173	▲ 2	-0.2%
	ドライバー(中型・大型・バス・タクシー)	1,201	1,153	48	4.2%	1,193	8	0.7%
	清掃・洗浄・クリーニング	1,159	1,155	4	0.3%	1,164	▲ 5	-0.4%
	警備員・監視員・パーキングスタッフ	1,155	1,152	3	0.3%	1,158	▲ 3	-0.3%
	ビルメンテナンス・施設管理	1,174	1,122	52	4.6%	1,165	9	0.8%
	ガソリンスタンドスタッフ	1,104	1,081	23	2.1%	1,106	▲ 2	-0.2%
	管理人	1,137	1,175	▲ 38	-3.2%	1,169	▲ 32	-2.7%
	その他	1,222	1,175	47	4.0%	1,205	17	1.4%
製造・物流・清掃系 全体	1,181	1,147	34	3.0%	1,176	5	0.4%	
事務系	受付	1,180	1,169	11	0.9%	1,175	5	0.4%
	一般事務	1,301	1,297	4	0.3%	1,318	▲ 17	-1.3%
	電話対応	1,325	1,229	96	7.8%	1,335	▲ 10	-0.7%
	コールセンタースタッフ	1,639	1,452	187	12.9%	1,522	117	7.7%
	データ入力	1,284	1,282	2	0.2%	1,302	▲ 18	-1.4%
	医療事務	1,140	1,111	29	2.6%	1,143	▲ 3	-0.3%
	その他	1,224	1,212	12	1.0%	1,225	▲ 1	-0.1%
	事務系 全体	1,310	1,270	40	3.1%	1,296	14	1.1%
営業系	営業	1,591	1,370	221	16.1%	1,590	1	0.1%
	その他	1,140	1,182	▲ 42	-3.6%	1,178	▲ 38	-3.2%
	営業系 全体	1,314	1,260	54	4.3%	1,338	▲ 24	-1.8%
専門職系	看護師	1,813	1,838	▲ 25	-1.4%	1,776	37	2.1%
	医療関係従事者	1,260	1,266	▲ 6	-0.5%	1,268	▲ 8	-0.6%
	介護スタッフ	1,201	1,177	24	2.0%	1,214	▲ 13	-1.1%
	訪問介護員(ホームヘルパー)	1,317	1,303	14	1.1%	1,305	12	0.9%
	介護福祉士	1,289	1,304	▲ 15	-1.2%	1,296	▲ 7	-0.5%
	サービス管理責任者・サービス提供責任者(介護・福祉系)	1,197	1,195	2	0.2%	1,211	▲ 14	-1.2%
	美容師・理容師	1,130	1,128	2	0.2%	1,119	11	1.0%
	美容系職種	1,185	1,140	45	3.9%	1,188	▲ 3	-0.3%
	スポーツインストラクター	1,172	1,202	▲ 30	-2.5%	1,169	3	0.3%
	塾講師	1,622	1,441	181	12.6%	1,497	125	8.4%
	保育士	1,157	1,296	▲ 139	-10.7%	1,129	28	2.5%
	家庭教師	1,567	1,621	▲ 54	-3.3%	1,472	95	6.5%
	幼稚園教諭	1,145	1,431	▲ 286	-20.0%	1,115	30	2.7%
	プログラマー・エンジニア	1,221	1,232	▲ 11	-0.9%	1,213	8	0.7%
	その他	1,286	1,292	▲ 6	-0.5%	1,198	88	7.3%
	専門職系 全体	1,388	1,342	46	3.4%	1,348	40	3.0%
首都圏 全体	1,177	1,158	19	1.6%	1,171	6	0.5%	

※大分類の「その他」は省略。

※各数値については四捨五入しているため、増減額および率が表記内の数値を集計した結果と一致しない場合があります。

2022年9月14日

2-3. 東海（愛知県、三重県、岐阜県、静岡県）

大分類	小分類	今月	前年同月比較(2021年8月)			前月比較(2022年7月)		
		平均時給 (円)	平均時給 (円)	増減額 (円)	増減率	平均時給 (円)	増減額 (円)	増減率
販売・サービス系	レジ	976	943	33	3.5%	982	▲ 6	-0.6%
	販売	1,059	1,004	55	5.5%	1,022	37	3.6%
	アパレル販売	1,003	1,120	▲ 117	-10.4%	1,000	3	0.3%
	化粧品販売	946	933	13	1.4%	945	1	0.1%
	コンビニスタッフ	954	930	24	2.6%	956	▲ 2	-0.2%
	ホールスタッフ(パチンコ・遊技場)	1,239	1,260	▲ 21	-1.7%	1,257	▲ 18	-1.4%
	レジャー施設業務全般	1,050	1,072	▲ 22	-2.1%	1,055	▲ 5	-0.5%
	ホテルフロント	1,061	1,088	▲ 27	-2.5%	1,060	1	0.1%
	ホテルスタッフ	1,022	998	24	2.4%	1,024	▲ 2	-0.2%
	宿泊施設関連(旅館・民宿)	1,088	1,154	▲ 66	-5.7%	1,103	▲ 15	-1.4%
	イベントスタッフ(設営・運営など)	1,134	1,065	69	6.5%	1,071	63	5.9%
	チラシ配布、キャンペーンスタッフ	1,113	1,170	▲ 57	-4.9%	1,081	32	3.0%
	カーディーラー	1,014	998	16	1.6%	1,007	7	0.7%
	家事支援	1,104	1,141	▲ 37	-3.2%	1,069	35	3.3%
	その他(販売)	998	980	18	1.8%	1,001	▲ 3	-0.3%
	その他(サービス)	1,086	1,089	▲ 3	-0.3%	1,063	23	2.2%
販売・サービス系 全体	1,033	1,019	14	1.4%	1,024	9	0.9%	
フード系	ホールスタッフ(飲食店)	1,008	979	29	3.0%	1,005	3	0.3%
	調理・コック・板前(見習含む)	1,002	973	29	3.0%	999	3	0.3%
	ファストフード	1,030	962	68	7.1%	1,032	▲ 2	-0.2%
	パン職人・パティシエ	978	960	18	1.9%	979	▲ 1	-0.1%
	洗い場・パントリー	998	961	37	3.9%	1,003	▲ 5	-0.5%
	食品製造・販売	980	952	28	2.9%	978	2	0.2%
	その他	986	960	26	2.7%	990	▲ 4	-0.4%
	フード系 全体	1,002	971	31	3.2%	1,000	2	0.2%
製造・物流・清掃系	組立工	1,072	1,063	9	0.8%	1,065	7	0.7%
	製造・生産(重工業除く)	1,074	1,185	▲ 111	-9.4%	1,070	4	0.4%
	物流作業	1,055	1,035	20	1.9%	1,054	1	0.1%
	発送・仕分け・梱包	1,059	1,031	28	2.7%	1,060	▲ 1	-0.1%
	構内作業・フォークリフト	1,233	1,189	44	3.7%	1,210	23	1.9%
	ドライバー・配送・デリバリー	1,066	1,040	26	2.5%	1,061	5	0.5%
	ドライバー(中型・大型・バス・タクシー)	1,115	1,095	20	1.8%	1,104	11	1.0%
	清掃・洗浄・クリーニング	1,038	1,010	28	2.8%	1,028	10	1.0%
	警備員・監視員・パーキングスタッフ	1,081	1,032	49	4.7%	1,080	1	0.1%
	ビルメンテナンス・施設管理	1,005	991	14	1.4%	1,014	▲ 9	-0.9%
	ガソリンスタンドスタッフ	1,003	992	11	1.1%	1,005	▲ 2	-0.2%
	管理人	1,105	1,145	▲ 40	-3.5%	1,062	43	4.0%
	その他	1,088	1,094	▲ 6	-0.5%	1,085	3	0.3%
	製造・物流・清掃系 全体	1,057	1,041	16	1.5%	1,050	7	0.7%
事務系	受付	1,031	1,001	30	3.0%	1,018	13	1.3%
	一般事務	1,136	1,015	121	11.9%	1,119	17	1.5%
	電話対応	1,057	1,055	2	0.2%	1,056	1	0.1%
	コールセンタースタッフ	1,433	1,227	206	16.8%	1,256	177	14.1%
	データ入力	1,084	1,082	2	0.2%	1,091	▲ 7	-0.6%
	医療事務	986	958	28	2.9%	977	9	0.9%
	その他	1,052	1,033	19	1.8%	1,042	10	1.0%
	事務系 全体	1,086	1,027	59	5.7%	1,067	19	1.8%
営業系	営業	1,382	1,086	296	27.3%	1,172	210	17.9%
	その他	1,110	1,150	▲ 40	-3.5%	1,063	47	4.4%
	営業系 全体	1,167	1,123	44	3.9%	1,087	80	7.4%
専門職系	看護師	1,749	1,533	216	14.1%	1,584	165	10.4%
	医療関係従事者	1,237	1,224	13	1.1%	1,216	21	1.7%
	介護スタッフ	1,093	1,058	35	3.3%	1,067	26	2.4%
	訪問介護員(ホームヘルパー)	1,162	1,155	7	0.6%	1,171	▲ 9	-0.8%
	介護福祉士	1,189	1,128	61	5.4%	1,123	66	5.9%
	サービス管理責任者・サービス提供責任者(介護・福祉系)	1,153	1,126	27	2.4%	1,109	44	4.0%
	美容師・理容師	1,040	1,092	▲ 52	-4.8%	1,023	17	1.7%
	美容系職種	1,003	999	4	0.4%	1,012	▲ 9	-0.9%
	スポーツインストラクター	1,183	1,179	4	0.3%	1,173	10	0.9%
	塾講師	1,416	1,317	99	7.5%	1,339	77	5.8%
	保育士	1,067	1,058	9	0.9%	1,062	5	0.5%
	家庭教師	1,272	1,191	81	6.8%	1,280	▲ 8	-0.6%
	幼稚園教諭	1,089	1,071	18	1.7%	1,091	▲ 2	-0.2%
	プログラマー・エンジニア	1,048	1,031	17	1.6%	1,064	▲ 16	-1.5%
	その他	1,097	1,089	8	0.7%	1,079	18	1.7%
	専門職系 全体	1,229	1,165	64	5.5%	1,196	33	2.8%
東海 全体	1,048	1,024	24	2.3%	1,037	11	1.1%	

※大分類の「その他」は省略。

※各数値については四捨五入しているため、増減額および率が表記内の数値を集計した結果と一致しない場合があります。

2022年9月14日

2-4. 関西（大阪府、兵庫県、京都府、奈良県、滋賀県、和歌山県）

大分類	小分類	今月	前年同月比較(2021年8月)			前月比較(2022年7月)		
		平均時給 (円)	平均時給 (円)	増減額 (円)	増減率	平均時給 (円)	増減額 (円)	増減率
販売・サービス系	レジ	998	969	29	3.0%	1,000	▲ 2	-0.2%
	販売	1,052	1,037	15	1.4%	1,044	8	0.8%
	アパレル販売	996	1,146	▲ 150	-13.1%	991	5	0.5%
	化粧品販売	978	983	▲ 5	-0.5%	980	▲ 2	-0.2%
	コンビニスタッフ	983	958	25	2.6%	983	0	0.0%
	ホールスタッフ(パチンコ・遊技場)	1,286	1,298	▲ 12	-0.9%	1,296	▲ 10	-0.8%
	レジャー施設業務全般	1,075	1,059	16	1.5%	1,084	▲ 9	-0.8%
	ホテルフロント	1,181	1,168	13	1.1%	1,159	22	1.9%
	ホテルスタッフ	1,095	1,017	78	7.7%	1,122	▲ 27	-2.4%
	宿泊施設関連(旅館・民宿)	1,104	1,120	▲ 16	-1.4%	1,166	▲ 62	-5.3%
	イベントスタッフ(設営・運営など)	1,187	1,182	5	0.4%	1,231	▲ 44	-3.6%
	チラシ配布、キャンペーンスタッフ	1,230	1,294	▲ 64	-4.9%	1,313	▲ 83	-6.3%
	カーディーラー	1,037	1,083	▲ 46	-4.2%	1,029	8	0.8%
	家事支援	1,065	1,080	▲ 15	-1.4%	1,062	3	0.3%
	その他(販売)	1,033	1,055	▲ 22	-2.1%	1,031	2	0.2%
	その他(サービス)	1,100	1,105	▲ 5	-0.5%	1,090	10	0.9%
販売・サービス系 全体	1,069	1,071	▲ 2	-0.2%	1,071	▲ 2	-0.2%	
フード系	ホールスタッフ(飲食店)	1,033	990	43	4.3%	1,031	2	0.2%
	調理・コック・板前(見習含む)	1,023	985	38	3.9%	1,021	2	0.2%
	ファストフード	1,030	959	71	7.4%	1,027	3	0.3%
	パン職人・パティシエ	1,010	971	39	4.0%	1,005	5	0.5%
	洗い場・パントリー	1,034	992	42	4.2%	1,038	▲ 4	-0.4%
	食品製造・販売	1,025	1,020	5	0.5%	1,030	▲ 5	-0.5%
	その他	1,011	982	29	3.0%	1,017	▲ 6	-0.6%
	フード系 全体	1,027	990	37	3.7%	1,026	1	0.1%
製造・物流・清掃系	組立工	1,192	1,128	64	5.7%	1,208	▲ 16	-1.3%
	製造・生産(重工業除く)	1,198	1,089	109	10.0%	1,196	2	0.2%
	物流作業	1,118	1,083	35	3.2%	1,117	1	0.1%
	発送・仕分け・梱包	1,120	1,094	26	2.4%	1,122	▲ 2	-0.2%
	構内作業・フォークリフト	1,313	1,270	43	3.4%	1,299	14	1.1%
	ドライバー・配送・デリバリー	1,091	1,062	29	2.7%	1,098	▲ 7	-0.6%
	ドライバー(中型・大型・バス・タクシー)	1,151	1,107	44	4.0%	1,153	▲ 2	-0.2%
	清掃・洗浄・クリーニング	1,100	1,087	13	1.2%	1,101	▲ 1	-0.1%
	警備員・監視員・パーキングスタッフ	1,059	1,059	0	0.0%	1,060	▲ 1	-0.1%
	ビルメンテナンス・施設管理	1,047	1,019	28	2.7%	1,042	5	0.5%
	ガソリンスタンドスタッフ	1,030	1,005	25	2.5%	1,030	0	0.0%
	管理人	1,053	1,120	▲ 67	-6.0%	1,059	▲ 6	-0.6%
	その他	1,144	1,099	45	4.1%	1,171	▲ 27	-2.3%
	製造・物流・清掃系 全体	1,109	1,085	24	2.2%	1,112	▲ 3	-0.3%
事務系	受付	1,108	1,047	61	5.8%	1,086	22	2.0%
	一般事務	1,281	1,232	49	4.0%	1,291	▲ 10	-0.8%
	電話対応	1,201	1,132	69	6.1%	1,178	23	2.0%
	コールセンタースタッフ	1,621	1,404	217	15.5%	1,511	110	7.3%
	データ入力	1,240	1,264	▲ 24	-1.9%	1,244	▲ 4	-0.3%
	医療事務	1,070	1,015	55	5.4%	1,063	7	0.7%
	その他	1,136	1,104	32	2.9%	1,121	15	1.3%
	事務系 全体	1,289	1,193	96	8.0%	1,241	48	3.9%
営業系	営業	1,759	1,474	285	19.3%	1,728	31	1.8%
	その他	1,056	1,125	▲ 69	-6.1%	1,064	▲ 8	-0.8%
	営業系 全体	1,366	1,263	103	8.2%	1,341	25	1.9%
専門職系	看護師	1,767	1,781	▲ 14	-0.8%	1,723	44	2.6%
	医療関係従事者	1,189	1,202	▲ 13	-1.1%	1,176	13	1.1%
	介護スタッフ	1,160	1,131	29	2.6%	1,150	10	0.9%
	訪問介護員(ホームヘルパー)	1,248	1,234	14	1.1%	1,231	17	1.4%
	介護福祉士	1,317	1,280	37	2.9%	1,250	67	5.4%
	サービス管理責任者・サービス提供責任者(介護・福祉系)	1,122	1,153	▲ 31	-2.7%	1,130	▲ 8	-0.7%
	美容師・理容師	1,064	1,073	▲ 9	-0.8%	1,110	▲ 46	-4.1%
	美容系職種	1,109	1,099	10	0.9%	1,125	▲ 16	-1.4%
	スポーツインストラクター	1,139	1,118	21	1.9%	1,106	33	3.0%
	塾講師	1,524	1,470	54	3.7%	1,434	90	6.3%
	保育士	1,107	1,266	▲ 159	-12.6%	1,101	6	0.5%
	家庭教師	1,344	1,140	204	17.9%	1,338	6	0.4%
	幼稚園教諭	1,086	1,301	▲ 215	-16.5%	1,088	▲ 2	-0.2%
	プログラマー・エンジニア	1,174	1,092	82	7.5%	1,159	15	1.3%
	その他	1,181	1,134	47	4.1%	1,170	11	0.9%
	専門職系 全体	1,278	1,250	28	2.2%	1,251	27	2.2%
関西 全体	1,110	1,083	27	2.5%	1,099	11	1.0%	

※大分類の「その他」は省略。

※各数値については四捨五入しているため、増減額および率が表記内の数値を集計した結果と一致しない場合があります。