

「SUUMO住みたい街ランキング2023 福岡県版/福岡市民版」

福岡県全体、福岡市民ともに「博多」が前回に続き連続1位

福岡県(駅)ランキングでは「小倉」(4位→2位)、

「香椎」(7位→5位)、「大橋」(9位→6位)などが順位を伸ばした

株式会社リクルート（本社：東京都千代田区 代表取締役社長：北村 吉弘）では、福岡県に居住している人を対象に実施した「住みたい街ランキング2023 福岡県版/福岡市民版」を集計しましたので、概要をご報告いたします。

【福岡県】住みたい街（駅）ランキング（→P5）

2023年 順位	2020年 順位	駅名（代表的な沿線名）	2023年 得点
1位	1位	博多（JR鹿児島本線）	1195
2位	4位	小倉（JR鹿児島本線）	511
3位	2位	薬院（西鉄天神大牟田線）	470
4位	3位	西鉄福岡（天神）（西鉄天神大牟田線） ※	426
5位	7位	香椎（JR鹿児島本線）	281
6位	9位	大橋（西鉄天神大牟田線）	274
7位	8位	大濠公園（地下鉄空港線）	252
8位	6位	西新（地下鉄空港線）	223
9位	5位	千早（JR鹿児島本線）	217
10位	13位	西鉄平尾（西鉄天神大牟田線）	198
	11位	六本松（地下鉄七隈線）	198

【福岡県】住みたい自治体ランキング（→P8）

2023年 順位	2020年 順位	自治体名	2023年 得点
1位	2位	福岡市博多区	1520
2位	1位	福岡市中央区	1511
3位	3位	福岡市東区	731
4位	6位	福岡市南区	574
5位	5位	北九州市小倉北区	564
6位	4位	福岡市早良区	495
7位	7位	福岡市西区	444
8位	11位	福岡市城南区	326
9位	8位	北九州市八幡西区	274
10位	12位	北九州市小倉南区	268

その他

◆【福岡県】穴場だと思っ街（駅）ランキング（→P6）

◆【福岡県】住みたい沿線ランキング（→P7）

◆【福岡市民】住みたい街（駅）ランキング（→P9）

◆【福岡市民】住みたい自治体ランキング（→P10）

注目エリア

①博多駅(→P11) 総合ランキング、性別、年代別、ライフステージ別全てで連続1位！再開発により日々進化する注目エリア

②大橋駅(→P13) 20代からの評価が上昇！駅周辺の環境変化により更に魅力的な街へ

③香椎駅・千早駅・アイランドシティエリア(→P15) 地域の再開発により20代からの評価が向上。商業施設や大きい公園など魅力的な施設が増えている

④箱崎駅(→P17) 住居費がリーズナブルで地域活性化イベントも活発で魅力的なコスパの良い街！

本件に関する  
お問い合わせ先

<https://www.recruit.co.jp/support/form/>

■ **調査目的** 福岡県ならびに福岡市の住みたい街（駅）や自治体を明らかにすること。またその選択理由を把握すること。

■ **調査対象** 福岡県在住の20歳～49歳の男女。令和2年国勢調査の構成に合わせて、本調査回収数を居住エリア×性別×年代で以下のように割付けた。

		福岡市	福岡市以外	計
男 性	20代	79	132	211
	30代	88	164	252
	40代	105	213	318
女 性	20代	91	132	223
	30代	97	168	265
	40代	113	218	331
計		573	1,027	1,600

■ **調査方法** インターネットによるアンケート調査  
 ・「住みたい駅」は、画面上にプルダウンリストを3つ設置し、都道府県→沿線→駅の順で選択肢を絞り込む形。「住みたい自治体」は、都道府県→自治体の順で選択肢を絞り込む形。  
 ・「住みたい駅」の対象駅は福岡県にあるすべての駅が対象。  
 ・「住みたい自治体」の対象は福岡県のすべての自治体が対象。

■ **調査期間** スクリーニング調査：2023年2月2日（木）～2023年2月16日（木）  
 本調査：2023年2月10日（金）～2023年2月18日（土）  
 ●スクリーニング調査対象数：229,749人  
 スクリーニング調査回収数：19,476人  
 ●本調査有効回答数：1,600人

■ **調査実施機関** 株式会社マクロミル

※留意事項

今年度より集計ルールを変更しております。前回（2020年）のランキングを今回の結果と比較できるように、2023年の集計ルールに基づき再集計を行いました。主な変更点は、複数路線が乗り入れている駅の集計方法（P3参照）です。

それにともない、掲載している2020年の得点と順位に関しては、原則として公表時の結果と異なります。

2018年に関しては再集計せず、参考値として、過去公開時の資料に掲載した得点と順位のみ、表示しております。一部調査対象駅も異なる為、詳細に関しては2018年レポートを参照してください。

2018年に関しては福岡市民のみの調査を実施しており福岡県全体の調査はしていません。

■調査集計方法について

<住みたい街（駅）、住みたい自治体ランキング得点の算出方法>

Q. あなたが、今後「住んでみたいと思う街（駅）」はどこですか。

- 最も住んでみたい街（駅） → 3点
- 2番目に住んでみたい街（駅） → 2点
- 3番目に住んでみたい街（駅） → 1点

Q. あなたが、今後「住んでみたいと思う自治体」はどこですか。

- 最も住んでみたい自治体 → 3点
- 2番目に住んでみたい自治体 → 2点
- 3番目に住んでみたい自治体 → 1点

として、各街（駅）、各自治体ごとに各々上位3つを回答してもらい、上記ルールにて重みづけ配点をしたものを合算してランキングを作成した。

<上記以外のランキング得点の算出方法>

例) 穴場だと思える街(駅)ランキング

Q. 穴場だと思える（交通利便性や生活利便性が高いのに家賃や物件価格が割安なイメージがある）街（駅）はどこですか。（3つまで）

→1つめ、2つめ 3つめ として、街（駅）を最大3つまで回答（必須回答にはしていない）、重みづけはせずその合計数でランキングを作成した。

<複数路線が乗り入れている駅の集計方法>

複数路線が乗り入れている同名の駅については得点を合計している。

2020年より交通情報システム「駅すぱあと」（<https://roote.ekispert.net/ja/rmap>）の路線図で、複数の駅が「地下通路/連絡通路でつながっている」と表示されている場合に、同じ駅とみなし、得点を合算している。なお、このような複数路線存在する駅や、得点を合算している駅については、回答時に最も多く選択され、得点数が高かった路線・駅を代表として表示し、※をつけている。

①西鉄天神大牟田線「西鉄福岡（天神）」

②地下鉄空港線「天神」

③地下鉄七隈線「天神南」



①②③は通路でつながっているため、1つの駅として合算集計。

最も得点の多い「西鉄天神大牟田線 西鉄福岡（天神）」を代表駅、代表沿線として表示

※ランキング表上の2018年の順位及び得点は、「西鉄福岡（天神）」と「天神」の合算についての表示となっており、「天神南」駅の得点は含まれていません。

	2023	2020	2018
西鉄福岡（天神）	○ 1つの駅として合算	○ 1つの駅として合算	○ 1つの駅として合算
天神			
天神南			含まれない

## ■街の魅力

「住んでみたい街（駅）・自治体」を選んだ人に対して、その街（駅）・自治体に住みたい理由として当てはまるものを40項目の中から複数回答してもらい、その各項目の選択率（％）を算出したもの。

## ■街の魅力の偏差値

上記の「街の魅力」の選択率（％）を、「街の魅力」項目間で異なる絶対値を超えて比較ができるよう偏差値化したもの。なお、偏差値は、回答が少数の駅や自治体だと誤差が大きくなるリスクがあるため得点が60点以上の駅や自治体に対する「街（駅）に住みたい理由」の回答を元に算出した。

※本リリースでは福岡県版における街の魅力の偏差値を算出している。

## [福岡県] 住みたい街(駅)ランキング

- ・1位は2020年と同じく「博多」（街の特徴紹介は11 p 参照）。
- ・TOP10以内において、2位「小倉」は2020年の4位から、5位「香椎」は2020年の7位から、6位「大橋」は2020年の9位から、7位「大濠公園」は2020年の8位から、それぞれ順位を伸ばした。「西鉄平尾」「六本松」は2020年の11位以下から今回は10位にランクインした。

### ■ 福岡県 住みたい街(駅)ランキング（福岡県全体／「最も」「2番目」「3番目」の得点合計）

順位		駅名 (代表的な沿線名)	得点 (2020年を補正)		得点 (補正なし)	
2023	2020		2023	2020	2023	2020
1位	1位	博多 (JR鹿児島本線)	1195	931	1195	470
2位	4位	小倉 (JR鹿児島本線)	511	426	511	215
3位	2位	薬院 (西鉄天神大牟田線)	470	497	470	251
4位	3位	西鉄福岡 (天神) (西鉄天神大牟田線) ※	426	459	426	232
5位	7位	香椎 (JR鹿児島本線)	281	267	281	135
6位	9位	大橋 (西鉄天神大牟田線)	274	257	274	130
7位	8位	大濠公園 (地下鉄空港線)	252	263	252	133
8位	6位	西新 (地下鉄空港線)	223	273	223	138
9位	5位	千早 (JR鹿児島本線)	217	289	217	146
10位	13位	西鉄平尾 (西鉄天神大牟田線)	198	172	198	87
	11位	六本松 (地下鉄七隈線)	198	186	198	94
12位	10位	姪浜 (地下鉄空港線)	183	232	183	117
13位	*	吉塚 (JR鹿児島本線)	164	*	164	*
14位	*	久留米 (JR鹿児島本線)	158	*	158	*
15位	19位	新宮中央 (JR鹿児島本線)	152	137	152	69
16位	15位	高宮 (西鉄天神大牟田線)	142	150	142	76
17位	12位	門司 (JR山陽本線)	136	184	136	93
18位	*	西小倉 (JR鹿児島本線)	125	*	125	*
19位	18位	黒崎 (JR鹿児島本線)	119	145	119	73
20位	*	箱崎 (JR鹿児島本線)	117	*	117	*
21位	*	福岡 (JR鹿児島本線)	112	*	112	*
22位	14位	赤坂 (地下鉄空港線)	107	154	107	78
23位	17位	西鉄久留米 (西鉄天神大牟田線)	104	147	104	74
24位	*	春日原 (西鉄天神大牟田線)	101	*	101	*
25位	16位	折尾 (JR鹿児島本線)	98	149	98	75
26位	*	西鉄二日市 (西鉄天神大牟田線)	84	*	84	*
27位	*	南福岡 (JR鹿児島本線)	83	*	83	*
28位	*	竹下 (JR鹿児島本線)	76	*	76	*
29位	*	戸畑 (JR鹿児島本線)	73	*	73	*
30位	*	太宰府 (西鉄太宰府線)	71	*	71	*
31位	*	桜坂 (地下鉄七隈線)	68	*	68	*
32位	*	藤崎 (地下鉄空港線)	66	*	66	*
33位	*	大野城 (JR鹿児島本線)	65	*	65	*
34位	*	春日 (JR鹿児島本線)	64	*	64	*
	*	唐人町 (地下鉄空港線)	64	*	64	*

[2023年N:1600]

- ▶2020年の調査対象者数は808人で2023年より少ないため、2020年の得点には約2.0 (1600÷808)を掛けて補正を行った
- ▶参考情報：駅すばあと路線図 (複数の駅が「地下通路/連絡通路でつながっている」と表示されている場合には同じ駅として集計)  
表中の※印は2020年より得点を合算しはじめた/合算方法が変わった駅の集計結果 (本リリースP3参考資料参照)
- ▶複数路線が乗り入れている駅の代表的な沿線は、回答時に選択された路線のうち最も多い得点を獲得した路線を表示
- ▶得点 (2020年以前については補正前の得点) が60点以上の駅を掲載。60点未満は順位・得点共に「\*」として表示

- ・1位は「博多」（街の特徴紹介は11p参照）。
- ・総合順位5位の「香椎」が2位、9位の「千早」が4位、6位の「大橋」が5位と上位にランクイン（街の特徴紹介は香椎と千早は15p参照、大橋は13p参照）。
- ・福岡県総合ランキングで24位の「春日原」が10位となった。

## ■ 福岡県 穴場だと思ふ街（駅）ランキング

（交通利便性や生活利便性が高いのに家賃や物件価格が割安なイメージがある駅）

（福岡県全体／3つまでの回答の合計）

順位		駅名 (代表的な沿線名)	得点	総合順位 (得点順)	家賃相場	
2023	2020		2023		シングル向け (1K/1DK)	ファミリー向け (2LDK/3K/3DK)
1位	*	博多 (JR 鹿児島本線)	46	1位	5.7万円	11.9万円
2位	*	香椎 (JR 鹿児島本線)	40	5位	5.7万円	9.2万円
3位	*	小倉 (JR 鹿児島本線)	31	2位	5.4万円	10.5万円
4位	*	千早 (JR 鹿児島本線)	29	9位	5.0万円	9.5万円
5位	*	大橋 (西鉄天神大牟田線)	28	6位	4.5万円	10.5万円
6位	*	姪浜 (地下鉄空港線)	27	12位	4.5万円	10.2万円
7位	*	吉塚 (JR 鹿児島本線)	24	13位	5.0万円	10.3万円
8位	*	井尻 (西鉄天神大牟田線)	22	*	4.1万円	9.5万円
	*	篠栗 (JR 篠栗線)	22	*	4.8万円	6.6万円
10位	*	春日原 (西鉄天神大牟田線)	21	24位	4.4万円	8.2万円

[2023年N:1600]

- ▶ 複数路線が乗り入れている駅の代表的な沿線は、住みたい駅（総合ランキング）の回答時に選択された路線のうち最も多い得点を獲得した路線を表示
- ▶ 参考情報：駅すばあと路線図（複数の駅が「地下通路/連絡通路でつながっている」と表示されている場合には同じ駅として集計）  
表中の※印は2020年より得点を合算しはじめた／合算方法が変わった駅の集計結果（本リリースP3参考資料参照）
- ▶ 穴場だと思ふ駅は得点が20点以上の駅を掲載
- ▶ 2020年以前の順位は補正前の得点が20点未満の場合、「\*」として表示
- ▶ 総合順位は得点が60点以上の駅を掲載。得点が60点未満の場合、順位を「\*」として表示
- ▶ 回答が思いつく人は3駅まで選択、回答が思いつかない人は「分からない・思い当たらない」を選択
- ▶ 家賃相場価格はSUUMO掲載情報より抜粋（中央値、集計期間2023年3月～2023年5月）
- ▶ 複数路線が乗り入れている駅の家賃相場は、最も多い得点を獲得した駅の家賃相場価格を掲載

- ・1位は「JR鹿児島本線」、2位が「西鉄天神大牟田線」、3位が「地下鉄空港線」。
- ・「九州新幹線」、「地下鉄箱崎線」、「JR筑肥線」は前回圏外からTOP10入りした。

■ 福岡県 住みたい沿線ランキング (福岡県全体/3つまでの回答の合計)

順位		沿線名	得点
2023	2020		2023
1位	1位	J R 鹿児島本線	457
2位	2位	西鉄天神大牟田線	302
3位	2位	地下鉄空港線	269
4位	4位	地下鉄七隈線	149
5位	*	九州新幹線	89
6位	6位	J R 香椎線	75
7位	*	地下鉄箱崎線	52
8位	7位	J R 日豊本線	51
9位	*	J R 筑肥線	44
10位	7位	J R 篠栗線	43
11位	*	西鉄太宰府線	40
12位	5位	北九州モノレール	33
13位	*	山陽新幹線	27
14位	*	J R 博多南線	25
15位	*	西鉄貝塚線	24
16位	*	J R 山陽本線	21
	*	J R 筑豊本線	21
	*	J R 日田彦山線	21

[2023年N:1600]

- ▶得点が20点以上の沿線を掲載。得点が20点未満の場合「\*」として表示
- ▶回答が思いつく人は3沿線まで選択、回答が思いつかない人は「分からない・思い当たらない」を選択

- ・1位は2020年に2位だった「福岡市博多区」。
- ・TOP10において、4位「福岡市南区」、8位「福岡市城南区」、10位「北九州市小倉南区」は2020年から順位を伸ばした。

## ■ 福岡県 住みたい自治体ランキング

(福岡県全体／「最も」「2番目」「3番目」の得点合計)

順位		自治体名	得点 (2020年を補正)		得点 (補正なし)	
2023	2020		2023	2020	2023	2020
1位	2位	福岡市博多区	1520	1380	1520	697
2位	1位	福岡市中央区	1511	1450	1511	732
3位	3位	福岡市東区	731	626	731	316
4位	6位	福岡市南区	574	473	574	239
5位	5位	北九州市小倉北区	564	497	564	251
6位	4位	福岡市早良区	495	525	495	265
7位	7位	福岡市西区	444	422	444	213
8位	11位	福岡市城南区	326	299	326	151
9位	8位	北九州市八幡西区	274	358	274	181
10位	12位	北九州市小倉南区	268	267	268	135
11位	9位	久留米市	256	354	256	179
12位	10位	北九州市門司区	211	315	211	159
13位	18位	糸島市	195	156	195	79
14位	13位	春日市	187	259	187	131
15位	14位	筑紫野市	181	192	181	97
16位	16位	大野城市	151	170	151	86
17位	19位	福津市	138	131	138	66
18位	15位	北九州市八幡東区	133	182	133	92
19位	17位	北九州市戸畑区	120	166	120	84
20位	*	糟屋郡新宮町	114	*	114	*
21位	*	太宰府市	109	*	109	*
22位	*	飯塚市	83	*	83	*
23位	21位	宗像市	79	121	79	61
24位	20位	北九州市若松区	78	123	78	62

[2023年N:1600]

- ▶2020年の調査対象者数は808人で2023年より少ないため、2020年の得点には約2.0 (1600÷808)を掛けて補正を行った
- ▶得点 (2020年以前については補正前の得点) が60点以上の自治体を掲載。60点未満は順位・得点ともに「\*」として表示



## [福岡市民] 住みたい街(駅)ランキング

- ・1位は2018年、2020年に引き続き「博多」（街の特徴紹介は11p参照）。
- ・4位「西鉄福岡（天神）」、10位「香椎」、11位「西鉄平尾」は2018年以降で最高位となった。

### ■ 福岡市民 住みたい街(駅)ランキング

(福岡市民全体／「最も」「2番目」「3番目」の得点合計)

順位			駅名 (代表的な沿線名)	得点 (2020年以前を補正)			得点 (補正なし)		
2023	2020	2018		2023	2020	2018	2023	2020	2018
1位	1位	1位	博多 (JR鹿児島本線)	431	321	346	431	158	245
2位	2位	3位	薬院 (西鉄天神大牟田線)	220	270	275	220	133	195
3位	4位	2位	大濠公園 (地下鉄空港線)	198	205	278	198	101	197
4位	5位	5位	西鉄福岡(天神) (西鉄天神大牟田線) ※	168	197	179	168	97	127
	3位	4位	西新 (地下鉄空港線)	168	207	196	168	102	139
6位	6位	9位	六本松 (地下鉄七隈線)	154	158	123	154	78	87
7位	7位	8位	姪浜 (地下鉄空港線)	130	156	124	130	77	88
8位	8位	11位	大橋 (西鉄天神大牟田線)	125	144	106	125	71	75
9位	9位	7位	千早 (JR鹿児島本線) ※	122	132	145	122	65	103
10位	11位	13位	香椎 (JR鹿児島本線) ※	116	110	97	116	54	69
11位	12位	12位	西鉄平尾 (西鉄天神大牟田線)	107	106	102	107	52	72
12位	10位	6位	赤坂 (地下鉄空港線)	91	126	159	91	62	113
13位	13位	10位	高宮 (西鉄天神大牟田線)	90	98	110	90	48	78
14位	17位	14位	吉塚 (JR鹿児島本線)	72	43	80	72	21	57
15位	*	15位	箱崎 (JR鹿児島本線)	53	*	65	53	*	46
16位	15位	-	藤崎 (地下鉄空港線)	51	71	-	51	35	-
17位	14位	-	桜坂 (地下鉄七隈線)	50	81	-	50	40	-
18位	16位	-	唐人町 (地下鉄空港線)	45	53	-	45	26	-
19位	*	-	竹下 (JR鹿児島本線)	41	*	-	41	*	-
20位	18位	-	小倉 (JR鹿児島本線)	37	41	-	37	20	-
21位	*	-	東比恵 (地下鉄空港線)	36	*	-	36	*	-
	*	-	別府 (地下鉄七隈線)	36	*	-	36	*	-
23位	*	-	室見 (地下鉄空港線)	34	*	-	34	*	-
	*	-	九大学研都市 (JR筑肥線)	34	*	-	34	*	-
25位	*	-	福岡空港 (地下鉄空港線)	32	*	-	32	*	-
26位	*	-	薬院大通 (地下鉄七隈線)	31	*	-	31	*	-
27位	*	-	春日原 (西鉄天神大牟田線)	29	*	-	29	*	-
28位	*	-	橋本 (地下鉄七隈線)	28	*	-	28	*	-
29位	*	-	久留米 (JR鹿児島本線)	27	*	-	27	*	-
30位	*	-	新宮中央 (JR鹿児島本線)	25	*	-	25	*	-
31位	*	-	祇園 (地下鉄空港線)	24	*	-	24	*	-
32位	*	-	井尻 (西鉄天神大牟田線)	23	*	-	23	*	-
33位	*	-	南福岡 (JR鹿児島本線)	22	*	-	22	*	-
	*	-	和白 (JR香椎線)	22	*	-	22	*	-
35位	*	-	箱崎宮前 (地下鉄箱崎線)	20	*	-	20	*	-
	*	-	七隈 (地下鉄七隈線)	20	*	-	20	*	-
	*	-	野芥 (地下鉄七隈線)	20	*	-	20	*	-

[2023年N: 573]

- ▶2020年の調査対象者数は282人、2018年は406人で2023年より少ないため、2020年の得点には約2.0 (573÷282)・2018年の得点には約1.4 (573÷406)を掛けて補正を行った
- ▶参考情報：駅すばあと路線図(複数の駅が「地下通路/連絡通路でつながっている」と表示されている場合には同じ駅として集計)  
表中の※印は2020年より得点を合算しはじめた/合算方法が変わった駅の集計結果(本リリースP3参考資料参照)
- ▶複数路線が乗り入れている駅の代表的な沿線は、回答時に選択された路線のうち最も多い得点を獲得した路線を表示
- ▶得点 (2020年以前については補正前の得点) が20点以上の駅を掲載。20点未満は順位・得点共に「\*」として表示
- ▶2018年の「-」は、過去公開時の資料に得点と順位の記事がないことを意味する(当時公開していない、もしくは調査対象外の駅)  
：3年分の順位が表示されている駅のうち、2018年以降の最高順位を今年更新した駅

- ・1位は、福岡県全体のランキングでは2位の「福岡市中央区」。
- ・TOP10において、3位「福岡市東区」、4位「福岡市南区」は2020年から順位を伸ばした。10位「大野城市」は圏外からランクイン。

## ■ 福岡市民 住みたい自治体ランキング

(福岡市民全体／「最も」「2番目」「3番目」の得点合計)

順位		自治体名	得点 (2020年を補正)		得点 (補正なし)	
2023	2020		2023	2020	2023	2020
1位	1位	福岡市中央区	872	872	872	429
2位	2位	福岡市博多区	660	640	660	315
3位	4位	福岡市東区	364	317	364	156
4位	6位	福岡市南区	322	274	322	135
5位	3位	福岡市早良区	314	360	314	177
6位	5位	福岡市西区	265	295	265	145
7位	7位	福岡市城南区	230	217	230	107
8位	8位	糸島市	55	91	55	45
9位	9位	春日市	44	51	44	25
10位	*	大野城市	31	*	31	*
11位	*	北九州市門司区	30	*	30	*
12位	*	北九州市小倉北区	24	*	24	*

[2023年N: 573]

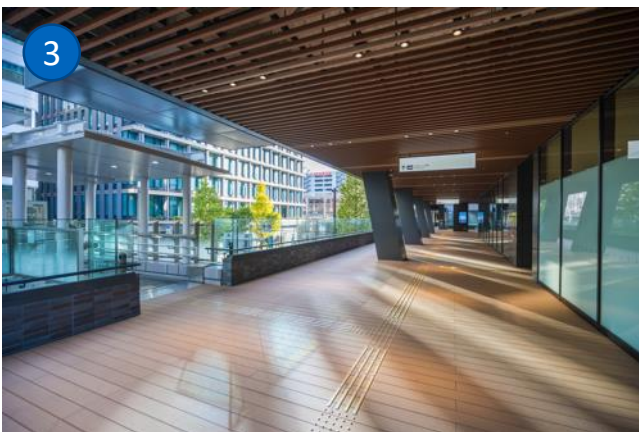
- ▶2020年の調査対象者数は282人で2023年より少ないため、2020年の得点には約2.0 (573÷282)を掛けて補正を行った
- ▶得点 (2020年以前については補正前の得点) が20点以上の自治体を掲載。20点未満は順位・得点ともに「\*」として表示

注目エリア① 博多駅  
福岡県駅ランキング1位 前回から連続1位

駅周辺の「博多コネクティッド」プロジェクトという再開発により大きく変化している注目のエリア。

「博多コネクティッド」とは、九州の陸の玄関口として、地下鉄七隈線延伸やはかた駅前通りの再整備などで交通基盤を拡充。併せて博多駅から半径約500mのエリアの民間ビルについて、高耐震で先進的なものへの建て替えを促進する官民一体のプロジェクト。ハード面・ソフト面の両側面から取り組むことで、多くの人々が訪れる九州の陸の玄関口である「博多駅」からさらに周辺へと活力と賑わいを広げていくことを目的としている。「博多駅筑紫口」のシンボルである「都ホテル博多」もプロジェクトの1つとして2019年9月にリニューアルされた、最上階に天然温泉屋外プールとスパ施設、ゆったりとした客室を備え、地下通路で博多駅と直結でアクセスもしやすい。また、「博多駅」から延伸された屋根付きペデストリアンデッキで直結し、人気のベーカリーやおしゃれなイタリアンバルが入っているオフィスビル「博多深見パークビルディング(2021年2月完成)」、屋外広場やカフェバーを有し旧博多スターレーン跡地に誕生した「博多イーストテラス(2022年8月完成)」などが続々と誕生している。

今後整備予定の「福岡東総合庁舎敷地有効活用事業」、「博多駅空中都市プロジェクト」など更なる進化が期待される。



- ① 「博多駅」
- ② 「都ホテル博多」の外観
- ③ 「博多駅」と「博多深見パークビルディング」とをつなぐ屋根付きペデストリアンデッキ
- ④ 「博多イーストテラス」の外観

・博多駅は福岡県版ランキングの性別、年代別、ライフステージ別ランキングの全ての項目において全て1位と他の駅を圧倒している。

・街の魅力項目TOP10においては、「魅力的な働く場所や企業がある」「文化・娯楽施設が充実している」「ショッピングモールやデパートなどの大規模商業施設がある」など、働く、遊ぶ、買い物するが揃った街として人気があり、これは『SUUMO住みたい街ランキング2023 首都圏版』1位の横浜駅と特徴が似ており、同じく街の魅力項目TOP10で共通する項目が8つも重複している。

■ 福岡県「博多」住みたい街（駅）属性別ランキング（性別、年代別、ライフステージ別）

	2023	2020
全体	1位	1位
男性	1位	1位
女性	1位	1位
20代	1位	1位
30代	1位	1位
40代	1位	1位
シングル世帯	1位	1位
夫婦のみ世帯	1位	圏外(1位)
夫婦+子供世帯	1位	1位

★各属性の調査N数はP2を参照

▶参考情報：駅すばあと路線図（複数の駅が「地下通路/連絡通路でつながっている」と表示されている場合には同じ駅として集計）

▶年代別ランキングは、得点が60点以上の駅を掲載。60点未満は順位に「圏外」として表示

※60点未満の圏外については横の「（）」内に順位を参考値として表示

■ 「博多」街の魅力項目TOP10

街の魅力（住みたい理由）	偏差値 2023	横浜駅 共通項目
魅力的な働く場や企業がある	75.7	○
文化・娯楽施設が充実している（映画館、劇場、美術館、博物館など）	71.9	○
メディアによく取り上げられて有名である	70.9	○
ショッピングモールやデパートなどの大規模商業施設がある	68.3	○
仕事のできる施設がある（コワーキングスペースやカフェなど）	67.0	○
街に賑わいがある	67.0	○
学びや、趣味の施設がある（稽古事・カルチャースクールなど）	63.3	
人からうらやましがられそう	61.8	○
不動産の資産価値が高そう	60.2	○
運動施設が充実している（フィットネスジム、プール、テニスコートや体育館など）	59.9	

[N:528]

※算出方法の詳細はP4を参照

参考：SUUMO住みたい街ランキング2023 首都圏版,P29.

[https://www.recruit.co.jp/newsroom/pressrelease/assets/20230222\\_housing\\_01.pdf](https://www.recruit.co.jp/newsroom/pressrelease/assets/20230222_housing_01.pdf)

## 注目エリア② 大橋駅

福岡県駅ランキング6位 過去最高順位(2020年以降) 前回9位から6位にアップ

西鉄天神大牟田線の特急が停車し、「西鉄福岡(天神)駅」まで5分程度と中心部へのアクセスの良さで人気のエリア。駅構内には「レイリア大橋」がありスーパーマーケットから、居酒屋、カフェ、ベーカリーなど飲食店、ファッション、生活雑貨、書店などの生活に欠かせない店舗が揃い買い物する環境が整っている。徒歩数分の範囲に「九州大学大橋キャンパス」があり学生も多い街でもあるので駅周辺には多種多様な飲食店や遊べるスポット「大橋シティボウル」などがある。

また、2022年4月にオープンした「三井ショッピングパーク ららぽーと福岡」(九州初のららぽーとで約220店舗を有する)へも大橋駅から直通のバスが出ており10分程度でアクセス出来る様になり更に魅力を増したと思われる。



①「大橋駅」周辺 ②駅中にある「レイリア大橋」③「九州大学大橋キャンパス」④「三井ショッピングパーク ららぽーと福岡」

・大橋駅の街の魅力項目において「生活上の用事を効率的に済ませることができる」「コストパフォーマンスがよく便利なお店や飲食店がある」「歩ける範囲で日常のものはひととおりそろう」など、日常的な生活を送る上で必要な買い物や食事ができる魅力がTOP10に3項目ある。こちらは前述した「三井ショッピングパーク ららぽーと福岡」が駅からバスで10分の範囲で誕生したこと、また大橋駅内の「レイリア大橋」が2019年にリニューアルオープンし、その利便性の認知が徐々に認知されていったことが考えられる。また、「いろいろな場所に電車・バス移動で行きやすい」が1位にランクされているのは「西鉄福岡(天神)駅」まで5分と交通利便性の評価も高そうだ。

・属性別ランキングでは20代若者の順位上昇が圏外(14位)→6位とジャンプアップしているのが特徴的。これは九州大学の最寄駅であることが影響していると思われる。元々、学生街でリーズナブルな店が多かったが、「レイリア大橋」や「三井ショッピングパーク ららぽーと福岡」ができたことによって20代にとってさらに魅力が高まったと思われる。

### ■ 「大橋」街の魅力項目TOP10

街の魅力（住みたい理由）	偏差値 2023
いろいろな場所に電車・バス移動で行きやすい	65.4
生活上の用事を効率的に済ませることができる	63.9
職場など決まった場所に行くなら電車・バス移動が便利だ	62.6
今後、街が発展しそう	61.8
周囲の目を気にせず自由な生活ができる	61.7
コストパフォーマンスがよく便利なお店や飲食店がある	56.9
医療施設が充実している（病院や診療所など）	56.1
歩ける範囲で日常のもの（食料品/日用品など）はひととおりそろう	55.9
運動施設が充実している（フィットネスジム、プール、テニスコートや体育館など）	55.0
街に賑わいがある	54.8

[N:130]

※算出方法の詳細はP4を参照

### ■ 「大橋」住みたい街（駅）属性別ランキング（性別、年代別）

	2023	2020
全体	6位	9位
男性	6位	圏外(8位)
女性	5位	8位
20代	6位	圏外(14位)
30代	5位	5位
40代	9位	圏外(8位)

★各属性の調査N数はP2を参照

▶参考情報：駅すばあと路線図（複数の駅が「地下通路/連絡通路でつながっている」と表示されている場合には同じ駅として集計）

▶年代別ランキングは、得点が60点以上の駅を掲載。60点未満は順位に「圏外」として表示

※60点未満の圏外については横の「（）」内に順位を参考値として表示

### 注目エリア③ 香椎駅/千早駅/アイランドシティ エリア

「香椎駅」福岡県駅ランキング5位 過去最高順位(2020年以降) 前回7位から5位にアップ  
穴場だと思ふ街(駅) ランキング2位

「千早駅」福岡県駅ランキング9位 穴場だと思ふ街(駅) ランキング4位

福岡市の東部にあたる「香椎駅」は、駅入口の朱色の大きな鳥居が象徴しているとおり、古くから親しまれ今も参拝者で賑わう「香椎宮」と共に発展した街。駅周辺は、1999年から大規模な再開発が行われており、駅前ビル、道路、ロータリーが整備され、歩道は広く歩きやすい。「JR香椎駅」と「西鉄香椎駅」は徒歩2～3分と乗換可能な距離にあり、隣駅の「千早駅」もJRと西鉄が乗り入れており、「天神駅」や「博多駅」への交通の利便性が非常に良い立地。「香椎駅」や「千早駅」周辺には小学校・中学校・高校・2つの大学のキャンパスと、教育面も充実。「千早駅」を最寄り駅とする「福岡アイランドシティ」エリアにはタワーマンションが数多く建設されており、病院や商業施設のほか、「福岡市総合体育館」、自然を生かした池や植物園も兼ね備えた「アイランドシティ中央公園」、さらに海の中道大橋で繋がれた「海の中道海浜公園」へもアクセスしやすく、マリンスポーツなど休暇を楽しむ環境が近くに揃っている。



① 「JR香椎駅」周辺 ② 「千早駅」周辺 ③ 「アイランドシティ中央公園」から見えるマンション群 ④ 「アイランドシティ」内にある病院

・年代別ランキングでは20代で5位と前回調査圏外(13位)から大きくジャンプアップしており、若い世代からの注目を集めた。特に千早エリア側では低価格帯の大規模マンションの供給が多く若い購入者が増えた可能性もある。街の魅力項目TOP10の「運動施設が充実している」については前述した「アイランドシティ中央公園」や「香椎浜公園」など運動ができる広々とした公園や運動施設が多く分布しており魅力となっている。「ショッピングモールやデパートなどの大規模商業施設がある」については、「イオン香椎浜店」をはじめ、「ちはや公園」を有してイベントなどを定期的に開催している「ガーデンズ千早(2022年オープン)」などエリア内で豊富だ。また、「ゴミ収集に関する自治体サービスが充実している」についても、福岡市はゴミの分別が4種類と少なく捨てやすい。このような日常的な生活を送る上で便利な自治体の公共サービスもこのエリアの魅力を高めている。

### ■ 「香椎」街の魅力項目TOP10

街の魅力（住みたい理由）	偏差値 2023
公共料金が安い	57.2
ゴミ収集に関する自治体サービスが充実している	54.8
運動施設が充実している（フィットネスジム、プール、テニスコートや体育館など）	53.0
災害が少ない/防災対策がしっかりしている	53.0
住宅街が整然としている（通りや並木など）	51.0
ショッピングモールやデパートなどの大規模商業施設がある	50.8
不動産の資産価値が高そう	50.1
介護や高齢者向けサービスなどが充実している	50.0
防犯対策がしっかりしており治安が良い	48.1
自治体の政策に魅力を感じる	47.9

[N:141]

※算出方法の詳細はP4を参照

### ■ 「香椎」住みたい街（駅）属性別ランキング（性別、年代別）

	2023	2020
全体	5位	7位
男性	5位	7位
女性	7位	8位
20代	5位	圏外(13位)
30代	8位	圏外(6位)
40代	6位	圏外(5位)

★各属性の調査N数はP2を参照

▶参考情報：駅すばあと路線図（複数の駅が「地下通路/連絡通路でつながっている」と表示されている場合には同じ駅として集計）

▶年代別ランキングは、得点が60点以上の駅を掲載。60点未満は順位に「圏外」として表示

※60点未満の圏外については横の「（ ）」内に順位を参考値として表示



注目エリア④ 箱崎駅  
福岡県駅ランキング20位 前回ランク外から20位にランクイン

「博多駅」まで2駅で所要時間5分程度と中心部へのアクセスが良いエリア。春の「博多どんたく」、夏の「博多祇園山笠」とならび博多三大祭りに数えられる「筥崎宮放生会」。その会場となる「筥崎宮(筥崎八幡宮)」があるエリアとなっている。「筥崎宮」の参道は約800メートル程と大変長く海まで続いており、古本市やフリーマーケットなどイベントも行われ地域コミュニティ活性化につながっている。

また、駅近隣にある「九州大学箱崎キャンパス跡地」では「Fukuoka Smart East」を掲げ、九大跡地のブランド力、約50haの広大な敷地、3路線が利用できる交通環境などの地の利を活かし、持続可能な未来に誇れるモデル都市を創造する計画。革新技術の導入などによって、社会課題を解決するまちづくりを目指しており、さまざまな実証実験が実施されている。また、「鹿児島本線千早駅」～「箱崎駅」間に新駅開業を予定しており、今後益々注目が集まるエリアになりそうだ。



① 「箱崎駅」周辺 ② 「筥崎宮」 ③ 「Fukuoka Smart East」 ④ 「筥崎宮参道」

## 注目エリア④ 箱崎駅 街の魅力項目TOP10

「箱崎駅」の街の魅力項目TOP10では1位に「住居費が安い」が選ばれている。下部表の注目エリアにおける家賃相場を見ると「博多駅」から「香椎駅」間(JR鹿児島本線)で20以内にランクしている駅の中で最も安い。また、「地域に顔見知りや知り合いがしやすい」「周囲の目を気にせず自由な生活ができる」「街の住民がその街のことを好きそう」など地域コミュニティ活性化に一役買っている「筥崎宮」の参道で行われている数々のイベントの影響がありそうだ。地域内のコミュニティが活性化しつながりができることで「防犯対策がしっかりしており治安が良い」といった治安に対するポジティブな認識も生まれている可能性もある。また「今後、街が発展しそう」については「Fukuoka Smart East」や新駅開業予定についての認知が広がっている影響と考えられる。

### ■ 「箱崎」街の魅力項目TOP10

街の魅力（住みたい理由）	偏差値 2023
住居費が安い	81.2
ゴミ収集に関する自治体サービスが充実している	73.1
地域に顔見知りや知り合いがしやすい	72.7
周囲の目を気にせず自由な生活ができる	71.1
物価が安い	63.9
今後、街が発展しそう	62.5
街の住民がその街のことを好きそう	62.4
防犯対策がしっかりしており治安が良い	61.9
散歩・ジョギングがしやすい	59.3
車での移動が便利だ	57.6

[N:117]

※算出方法の詳細はP4を参照

### ■ 注目エリアにおける家賃相場 (SUUMO掲載情報より)

駅名	家賃相場	
	シングル向け (1K/1DK)	カップル&ファミリー向け (2LDK/3K/3DK)
博多(JR鹿児島本線)	5.7万円	11.9万円
千早(JR鹿児島本線)	5万円	9.5万円
香椎(JR鹿児島本線)	5.7万円	9.17万円
吉塚(JR鹿児島本線)	5万円	10.3万円
箱崎(JR鹿児島本線)	4.7万円	9.4万円
西鉄福岡(天神) (西鉄天神大牟田線)	6.1万円	13.18万円
大橋(西鉄天神大牟田線)	4.5万円	10.5万円

※家賃相場の詳細はP6表下注釈を参照

### リクルートグループについて

1960年の創業以来、リクルートグループは、就職・結婚・進学・住宅・自動車・旅行・飲食・美容などの領域において、一人ひとりのライフスタイルに応じたより最適な選択肢を提供してきました。現在、HRテクノロジー、マッチング&ソリューション、人材派遣の3事業を軸に、60を超える国・地域で事業を展開しています。リクルートグループは、新しい価値の創造を通じて、社会からの期待に応え、一人ひとりが輝く豊かな世界の実現に向けて、より多くの『まだ、ここにはない、出会い。』を提供していきます。

詳しくはこちらをご覧ください。

リクルートグループ：<https://recruit-holdings.com/ja/> リクルート：<https://www.recruit.co.jp/>