

外食市場調査（2020年11月度）

2020年11月の外食市場規模は2504億円（前年同月比 -889億円・東名阪3圏域計）
外食市場規模は前年比73.8%、前月からは6.7ポイント後退

株式会社リクルートライフスタイル（本社：東京都千代田区、代表取締役社長：浅野 健）の外食市場に関する調査・研究機関「ホットペッパーグルメ外食総研」（<https://www.hotpepper.jp/ggs/>）は、首都圏・関西圏・東海圏の男女約1万人を対象とする2020年11月度の「外食市場調査」を実施しましたので調査結果をご報告いたします。

【今月のポイント】

1.外食市場規模は前年同月比73.8%。前月からは6.7ポイントの後退

2.「スナック」「アジア料理店」等は前年比9割超を確保。一方「居酒屋」は前年比55.3%に後退

2020年11月の外食市場規模は、3圏域合計で2504億円。前年同月比（以下、前年比）は-889億円で10月（前年比-613億円）に比べ、前年比のマイナス幅がやや拡大した。前年比は73.8%で、10月の同80.5%から6.7ポイント後退した。外食実施率・頻度・単価の主要3指標が3圏域とも前年比マイナスとなり、8~10月で3カ月連続で回復傾向にあった市場規模のマイナス幅が再び拡大した。圏域別では、首都圏の市場規模前年比は69.2%（前月：74.7%）、関西圏は同83.2%（前月：89.3%）、東海圏は同77.4%（前月：90.9%）と東海圏での後退が目立った。業態別では「スナック・ナイトクラブ・キャバレー」（前年比95.1%）、「アジア料理店」（同91.3%）、「すき焼き、しゃぶしゃぶ、鍋、おでん等の専門店」（同90.5%）の3業態では、前年水準の9割超を確保した。市場規模の大きい「居酒屋」は、前年比55.3%（前月：66.4%）で前月から11.1ポイント悪化。

【3圏域計（首都圏・関西圏・東海圏）】 [P3]

- 2020年11月の外食（※1）実施率は64.6%（前月比増減 +0.1pt、前年比増減 -11.8pt）
- 2020年11月の外食頻度（※2）は3.80回/月（前月比増減 +0.01回、前年比増減 -0.42回）
- 2020年11月の外食単価は2,502円（前月比増減 -36円、前年比増減 -60円）
- 2020年11月の外食市場規模（※3）は2504億円（前月比増減 -23億円、前年比増減 -889億円）

※1 外食：夕方以降の食事について、お店で食事した場合を対象。消費地の範囲として、各圏域の居住者が各圏域の対象都府県内で行った外食を対象としており、圏域外で行った外食は含んでいない。また、夕方以降、1日2回までの外食を含む

※2 外食頻度：外食実施者の1カ月あたりの平均外食回数

※3 外食市場規模：各圏域の当該年齢人口（2019年4月から2020年3月までH29年人口推計、2020年4月からH30年人口推計）×外食実施率×外食頻度×外食単価で算出
 （参考）基準人口（前年度比）は、3圏域・計：-0.8%、首都圏：-0.5%、関西圏：-1.4%、東海圏：-1.0%

【圏域別】 [P3]

- 外食実施率は、首都圏：63.0%（前年比増減 -13.2pt）、関西圏：66.8%（同 -9.6pt）、東海圏：66.8%（同 -10.3pt）
- 外食頻度は、首都圏：3.89回/月（前年比増減 -0.62回）、関西圏：3.80回/月（同 -0.10回）、東海圏：3.48回/月（同 -0.22回）
- 外食単価は、首都圏：2,545円（前年比増減 -63円）、関西圏：2,567円（同 -28円）、東海圏：2,204円（同 -92円）
- 外食市場規模は、首都圏：1459億円（前年比増減 -650億円）、関西圏：727億円（同 -146億円）、東海圏：318億円（同 -93億円）

【業態別】（3圏域計） [P6-8]

- 業態別の市場規模は、「居酒屋」（前年比増減 -338億円）、「レストラン、食堂、ダイニング、洋食店」（同 -67億円）、「和食料理店」（同 -65億円）等主要16業態全てで前年を下回った。
- 「居酒屋」（延べ回数 -901万回、単価 -171円）、「レストラン、食堂、ダイニング、洋食店」（延べ回数 -248万回、単価 -168円）、「和食料理店」（延べ回数 -143万回、単価 -105円）等は延べ回数・単価ともに前年比で減少した。

【本件に関するお問い合わせ先】

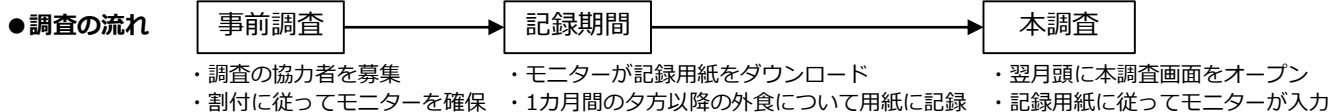
<https://www.recruit-lifestyle.co.jp/support/press>

外食市場調査(2020年11月度) 調査概要

- **調査目的** 首都圏、関西圏、東海圏における、夕方以降の外食市場規模を把握することを目的に実施。
また、業態別の市場規模や、性年代・居住区域別の外食の実態を明らかにすることも目的とした。
- **調査対象** 首都圏、関西圏、東海圏の各圏域中心部からの鉄道距離が、おおむね首都圏：90分圏、関西圏：80分圏、東海圏：60分圏の市区町村に住む20～69歳の男女(株式会社マクロミルの登録モニター)

調査対象	首都圏	関西圏	東海圏
調査対象者の居住地の範囲	・東京都(一部除外) ・神奈川県(一部除外) ・千葉県(県東・県南の一部除外) ・埼玉県(県西の一部除外) ・茨城県の一部	・大阪府全域 ・兵庫県(県北の一部除外) ・京都府(府北の一部除外) ・奈良県の一部 ・滋賀県の一部	・愛知県(一部除外) ・岐阜県の一部 ・三重県の一部

- **調査方法** インターネットによる調査



- **割付の設定** 本調査では、回答者の偏りをできるだけなくするために、性別2区分×年代別5区分(20代/30代/40代/50代/60代)×地域25区分=250区分で割付を行って回収した。

- **集計方法** 本調査結果はH30年人口推計に基づいて性別2区分×年代別5区分×地域25区分=250区分でウェイトバック集計を行っている。※前年度調査で使用した基準人口に県×性年代別のH29年人口推計→H30年人口推計の減少率をあてて計算

● **サンプル数**

実施期間	事前調査				本調査				
	配信数	回収数	回収率	本調査対象者数	実施期間	配信数	回収数	回収率	有効回答数
2020年10月20日(火)～ 2020年11月2日(月)	504,139件	32,768件	6.5%	15,701件	2020年12月1日(火)～ 2020年12月9日(水)	12,123件	9,944件	82.0%	9,851件

● **個人単位**

3圏域計	居住区域				性年代									
	首都圏	関西圏	東海圏		男性/20歳代	男性/30歳代	男性/40歳代	男性/50歳代	男性/60歳代	女性/20歳代	女性/30歳代	女性/40歳代	女性/50歳代	女性/60歳代
9,851	5,656	2,693	1,502		865	960	1,234	996	905	830	932	1,205	972	953
100.0	57.4	27.3	15.2		8.8	9.7	12.5	10.1	9.2	8.4	9.5	12.2	9.9	9.7

上段:件数(件)、下段:構成比(%)

● **外食単位**
(圏域内での外食のみ)

3圏域計	消費圏域			
	首都圏	関西圏	東海圏	
24,184	13,852	6,840	3,491	
100.0	57.3	28.3	14.4	

※ウェイトバックによる補正後の件数と構成比

本調査における定義・設定等

- **本調査での「外食」は、夕方以降の食事について、お店で食事した場合を対象**
 - ・飲酒のみ、喫茶のみの場合も含まれる。
 - ・夕方以降、複数回外食した場合、1日あたり2回まで(2軒目まで)の外食を含んでいる。
 - ・「コンビニエンスストアやスーパーマーケット等のイートインスペース」で飲食した場合も「外食」に含まれる。

● **消費地の範囲の設定**

- ・消費地の範囲は、各圏域の居住者が各圏域の対象都府県内で行った外食を対象としており、圏域外(圏域外の都道府県や海外)で行った外食は含んでいない。ただし、圏域内への旅行・出張は含まれる。

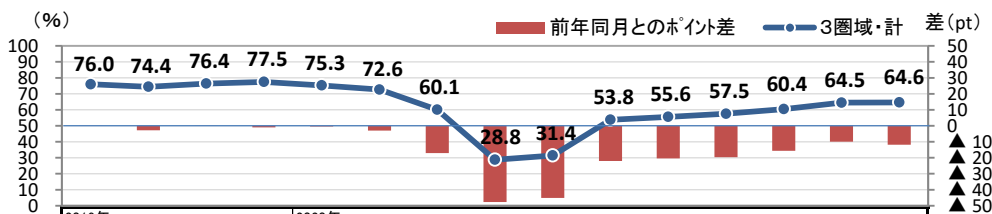
対象範囲	首都圏	関西圏	東海圏
消費地の対象範囲	・東京都 ・神奈川県 ・千葉県 ・埼玉県 ・茨城県	・大阪府 ・兵庫県 ・京都府 ・奈良県 ・滋賀県	・愛知県 ・岐阜県 ・三重県

- **外食した店の業態** ・外食1回につき次の26分類から当てはまるものを1つ聴取、本リリースではうち16業態を掲出。

選択肢	1 和食料理店(すし、割烹、料亭、郷土料理専門店等)	食事 を 主 体 と す る 業 態 の 店	選択肢	13 居酒屋(焼鳥、串焼き、串揚げ等、飲酒メインの業態を含む)	飲 酒 主 体	
	2 中華料理店(ラーメン専業店は除く)			14 バー、パブ、ワインバー、ビアホール、パブ		
	3 レストラン(ファミリーレストラン以外)、食堂、ダイニング、洋食店(フレンチ・イタリアン以外)			15 カラオケボックス		
	4 フレンチ・イタリアン料理店(ファミリーレストラン以外)			16 スナック、ナイトクラブ、キャバレー		
	5 アジアン料理店			17 その他の飲酒を主体とする業態の店		
	6 その他の各国料理店			18 ファストフード(ハンバーガー、サンドイッチ等)		軽 食 主 体
	7 焼肉、ステーキ、ハンバーグ等の専業店			19 牛丼、カレー等、一品もの専売業態		
	8 お好み焼き、鉄板焼き等の専業店			20 立食のラーメン、うどん・そば業態		
	9 すき焼き、しゃぶしゃぶ、鍋、おでん等の専業店			21 喫茶店・カフェ		
	10 ファミリーレストラン、回転すし等			22 コンビニエンスストアやスーパーマーケット等のイートインスペース		
	11 ラーメン、そば、うどん、パスタ、ピザ等の専業店			23 その他の軽食を主体とする業態の店		
	12 その他の食事を主体とする業態の店			24 ホテルや各種会場(披露宴・セレモニー等)		
	25 旅行・出張先のホテルや旅館					
	26 その他					

1. 外食実施率

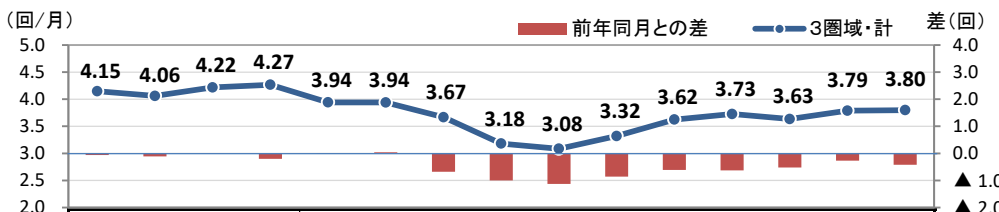
※個人単位集計ベース
※圏域内で行われた外食のみ



	9月	10月	11月	12月	1月	2月	3月	4月	5月	6月	7月	8月	9月	10月	11月
3圏域・計 (%)	76.0	74.4	76.4	77.5	75.3	72.6	60.1	28.8	31.4	53.8	55.6	57.5	60.4	64.5	64.6
前年同月とのポイント差	+0.1	-2.8	+0.1	-1.0	-0.4	-3.0	-17.1	-47.7	-45.1	-22.0	-20.4	-19.6	-15.6	-9.9	-11.8
首都圏 (%)	74.8	74.1	76.2	76.7	74.9	72.0	59.4	27.2	28.7	51.6	53.6	55.6	59.1	62.4	63.0
前年同月とのポイント差	-0.8	-3.3	+0.4	-0.8	-0.6	-3.9	-17.3	-48.9	-47.6	-24.1	-21.7	-21.0	-15.7	-11.7	-13.2
関西圏 (%)	77.7	74.7	76.4	78.5	75.6	73.0	60.5	28.8	33.2	56.1	57.0	60.1	61.4	67.9	66.8
前年同月とのポイント差	+1.5	-2.0	-0.7	-1.6	+0.8	-2.5	-17.4	-49.1	-42.8	-18.7	-20.1	-17.5	-16.3	-6.8	-9.6
東海圏 (%)	77.4	75.2	77.1	78.5	75.9	74.1	61.9	34.5	38.3	58.0	60.6	60.1	64.0	65.9	66.8
前年同月とのポイント差	+1.2	-2.0	+0.2	-0.7	-1.7	-0.7	-16.0	-41.3	-40.2	-19.7	-16.1	-18.1	-13.4	-9.3	-10.3

2. 外食頻度

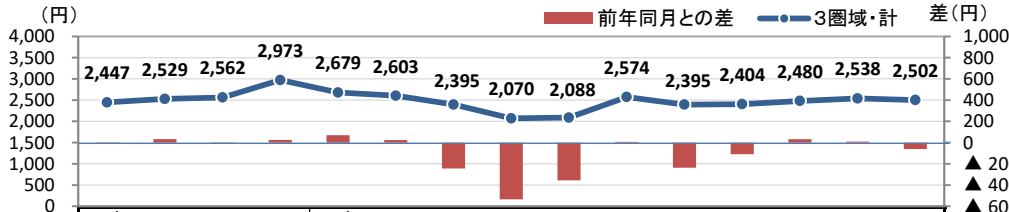
※個人単位集計ベース
※圏域内で行われた外食のみ
※外食実施者のみ



	9月	10月	11月	12月	1月	2月	3月	4月	5月	6月	7月	8月	9月	10月	11月
3圏域・計 (回/月)	4.15	4.06	4.22	4.27	3.94	3.94	3.67	3.18	3.08	3.32	3.62	3.73	3.63	3.79	3.80
前年同月との差	-0.06	-0.11	-0.01	-0.20	-0.02	+0.04	-0.68	-1.00	-1.13	-0.86	-0.61	-0.63	-0.52	-0.27	-0.42
首都圏 (回/月)	4.38	4.31	4.51	4.51	4.08	4.17	3.84	3.37	3.28	3.45	3.85	3.91	3.78	3.90	3.89
前年同月との差	-0.10	-0.08	+0.07	-0.30	-0.08	+0.04	-0.68	-1.03	-1.17	-0.98	-0.67	-0.68	-0.60	-0.41	-0.62
関西圏 (回/月)	3.90	3.84	3.90	4.07	3.93	3.67	3.59	3.09	2.92	3.30	3.37	3.58	3.60	3.71	3.80
前年同月との差	-0.08	-0.23	-0.19	-0.04	+0.13	+0.01	-0.65	-0.94	-1.08	-0.70	-0.62	-0.59	-0.30	-0.13	-0.10
東海圏 (回/月)	3.77	3.52	3.70	3.71	3.46	3.59	3.19	2.75	2.80	2.92	3.32	3.36	3.16	3.55	3.48
前年同月との差	+0.18	0.00	-0.02	-0.16	-0.07	+0.09	-0.70	-0.91	-0.93	-0.67	-0.28	-0.53	-0.61	+0.03	-0.22

3. 外食単価

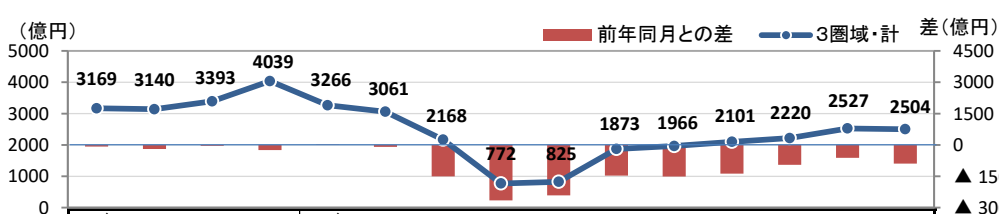
※外食単位集計ベース
※圏域内で行われた外食のみ
※外食実施者のみ



	9月	10月	11月	12月	1月	2月	3月	4月	5月	6月	7月	8月	9月	10月	11月
3圏域・計 (円)	2,447	2,529	2,562	2,973	2,679	2,603	2,395	2,070	2,088	2,574	2,395	2,404	2,480	2,538	2,502
前年同月との差	-8	+32	-6	+25	+70	+24	-244	-534	-356	+7	-237	-110	+33	+9	-60
首都圏 (円)	2,454	2,577	2,608	3,039	2,684	2,615	2,339	1,971	2,091	2,628	2,384	2,407	2,559	2,541	2,545
前年同月との差	-22	+31	+32	+12	+22	-11	-378	-689	-408	-8	-387	-181	+105	-36	-63
関西圏 (円)	2,553	2,606	2,595	3,020	2,784	2,722	2,640	2,431	2,188	2,642	2,551	2,547	2,514	2,682	2,567
前年同月との差	-9	+39	-77	+101	+118	+97	+2	-235	-266	+70	+39	+44	-39	+76	-28
東海圏 (円)	2,218	2,165	2,296	2,587	2,447	2,336	2,156	1,823	1,915	2,227	2,169	2,124	2,082	2,253	2,204
前年同月との差	+75	+42	-32	+60	+167	+57	-155	-403	-275	-17	-60	-90	-136	+88	-92

4. 外食市場規模

※人口×外食実施率×外食実施者の平均外食頻度×外食単価で算出
※人口は、19年4月から20年3月までH29年人口推計、20年4月からH30年人口推計を使用



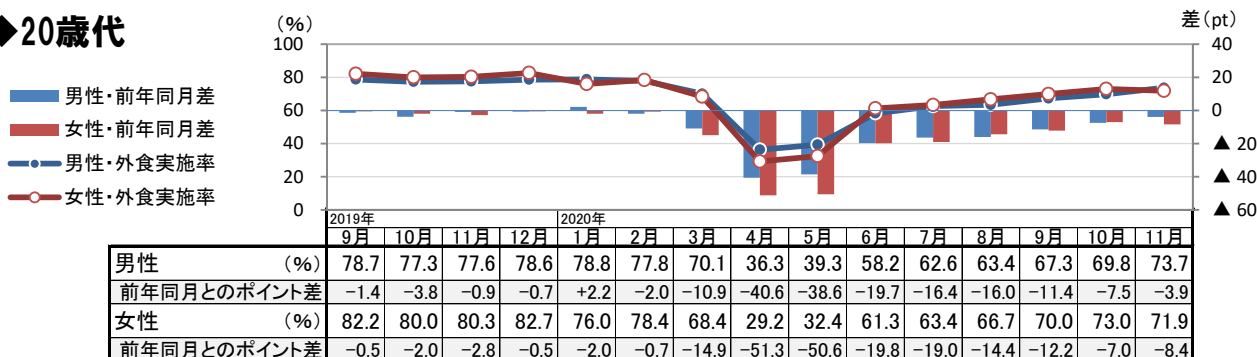
	9月	10月	11月	12月	1月	2月	3月	4月	5月	6月	7月	8月	9月	10月	11月
3圏域・計 (億円)	3169	3140	3393	4039	3266	3061	2168	772	825	1873	1966	2101	2220	2527	2504
前年同月との差	-76	-190	-43	-241	+26	-91	-1500	-2654	-2413	-1466	-1512	-1375	-949	-613	-889
首都圏 (億円)	1890	1936	2109	2475	1928	1846	1254	423	461	1094	1150	1224	1339	1446	1459
前年同月との差	-94	-111	+59	-190	-48	-98	-975	-1672	-1534	-983	-1069	-915	-551	-490	-650
関西圏 (億円)	873	844	873	1090	934	825	646	241	237	544	545	611	619	754	727
前年同月との差	-16	-74	-91	-11	+66	-5	-351	-703	-604	-325	-327	-304	-254	-90	-146
東海圏 (億円)	406	360	411	473	403	390	268	108	127	235	271	267	262	327	318
前年同月との差	+34	-6	-11	-42	+7	+12	-175	-280	-275	-158	-116	-156	-144	-33	-93

<参考> 19年度
→20年度の基準
人口の増減率
3圏域・計: -0.8%
首都圏: -0.5%
関西圏: -1.4%
東海圏: -1.0%

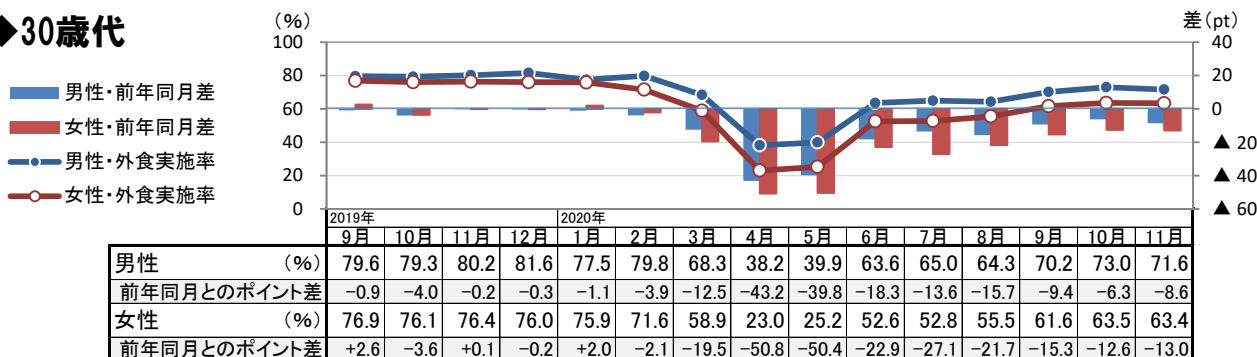
5. 性年代別 外食実施率 【3圏域・計】

※個人単位集計ベース
※圏域内で行われた外食のみ

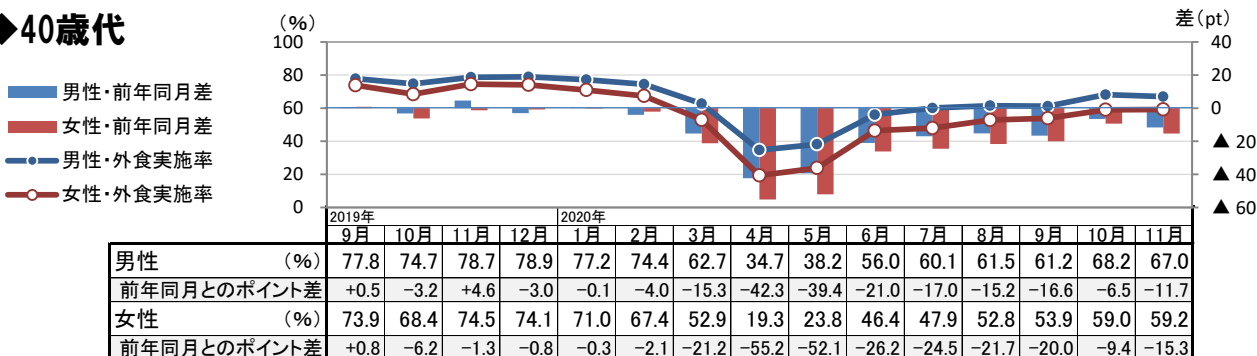
◆20歳代



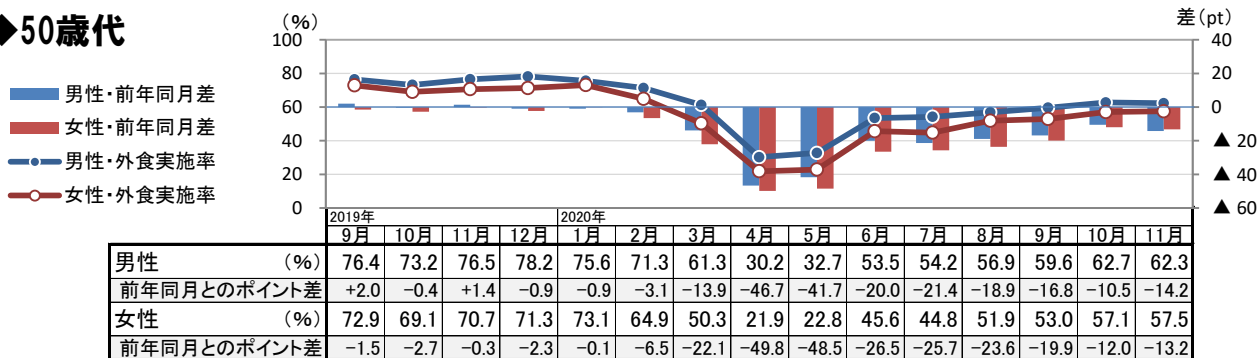
◆30歳代



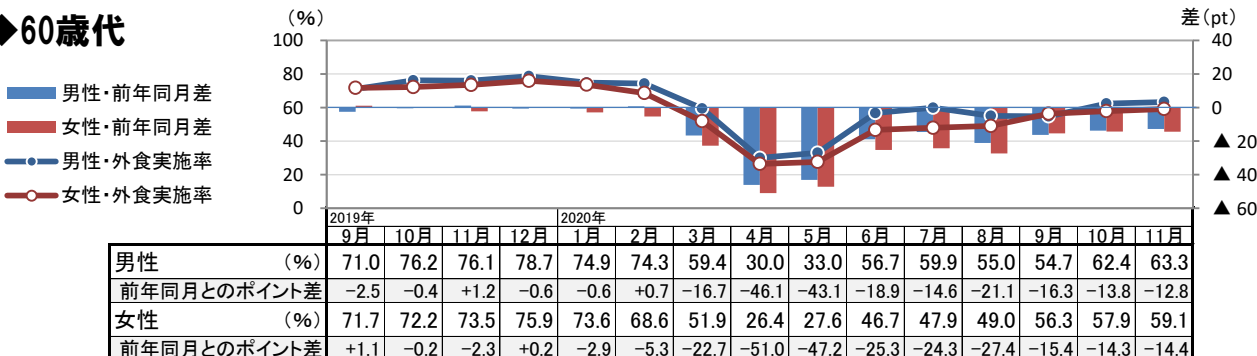
◆40歳代



◆50歳代



◆60歳代

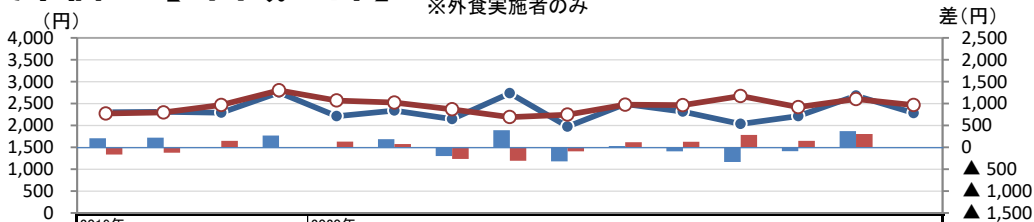


6. 性年代別 外食単価 【3圏域・計】

※外食単位集計ベース
 ※圏域内で行われた外食のみ
 ※外食実施者のみ

◆20歳代

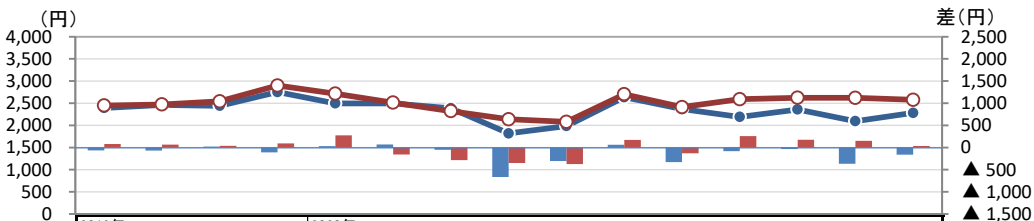
- 男性・前年同月差
- 女性・前年同月差
- 男性・外食単価
- 女性・外食単価



	2019年				2020年										
	9月	10月	11月	12月	1月	2月	3月	4月	5月	6月	7月	8月	9月	10月	11月
男性 (円)	2,301	2,311	2,291	2,754	2,212	2,340	2,145	2,737	1,973	2,490	2,316	2,034	2,214	2,680	2,283
前年同月との差	+208	+221	+6	+270	-16	+185	-198	+391	-322	+32	-92	-334	-87	+369	-8
女性 (円)	2,272	2,296	2,468	2,802	2,570	2,523	2,368	2,192	2,246	2,474	2,464	2,672	2,419	2,602	2,466
前年同月との差	-165	-123	+150	-3	+132	+76	-265	-305	-92	+118	+129	+283	+147	+306	-2

◆30歳代

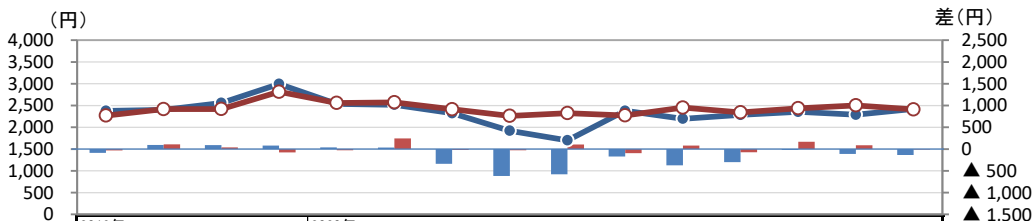
- 男性・前年同月差
- 女性・前年同月差
- 男性・外食単価
- 女性・外食単価



	2019年				2020年										
	9月	10月	11月	12月	1月	2月	3月	4月	5月	6月	7月	8月	9月	10月	11月
男性 (円)	2,392	2,462	2,442	2,752	2,496	2,496	2,387	1,819	1,985	2,635	2,368	2,190	2,359	2,095	2,281
前年同月との差	-64	-68	+22	-109	+31	+69	-52	-663	-305	+61	-328	-80	-33	-367	-161
女性 (円)	2,447	2,471	2,543	2,898	2,716	2,513	2,320	2,137	2,079	2,701	2,412	2,590	2,622	2,622	2,577
前年同月との差	+79	+67	+39	+92	+275	-158	-283	-350	-373	+172	-129	+259	+175	+151	+34

◆40歳代

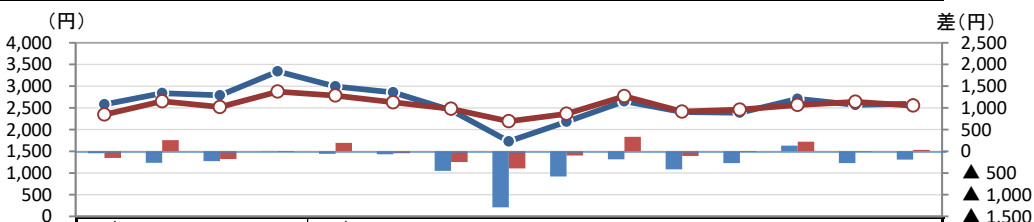
- 男性・前年同月差
- 女性・前年同月差
- 男性・外食単価
- 女性・外食単価



	2019年				2020年										
	9月	10月	11月	12月	1月	2月	3月	4月	5月	6月	7月	8月	9月	10月	11月
男性 (円)	2,377	2,400	2,559	2,995	2,538	2,516	2,323	1,921	1,701	2,379	2,196	2,285	2,355	2,288	2,423
前年同月との差	-87	+93	+91	+82	+38	+35	-340	-617	-581	-171	-375	-301	-22	-112	-136
女性 (円)	2,269	2,417	2,419	2,816	2,559	2,573	2,414	2,262	2,325	2,272	2,451	2,343	2,436	2,503	2,410
前年同月との差	-30	+107	+39	-76	-28	+244	-22	-29	+106	-95	+82	-74	+167	+86	-9

◆50歳代

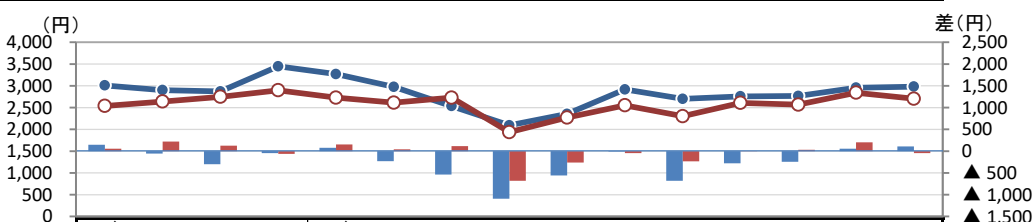
- 男性・前年同月差
- 女性・前年同月差
- 男性・外食単価
- 女性・外食単価



	2019年				2020年										
	9月	10月	11月	12月	1月	2月	3月	4月	5月	6月	7月	8月	9月	10月	11月
男性 (円)	2,579	2,840	2,788	3,340	2,994	2,857	2,446	1,728	2,181	2,652	2,404	2,388	2,708	2,567	2,596
前年同月との差	-45	-265	-225	+8	-57	-69	-450	-1,291	-581	-185	-415	-273	+129	-273	-192
女性 (円)	2,345	2,652	2,519	2,874	2,783	2,628	2,479	2,191	2,363	2,770	2,414	2,460	2,566	2,640	2,552
前年同月との差	-152	+256	-179	-15	+194	-45	-249	-396	-97	+333	-109	-16	+221	-12	+33

◆60歳代

- 男性・前年同月差
- 女性・前年同月差
- 男性・外食単価
- 女性・外食単価

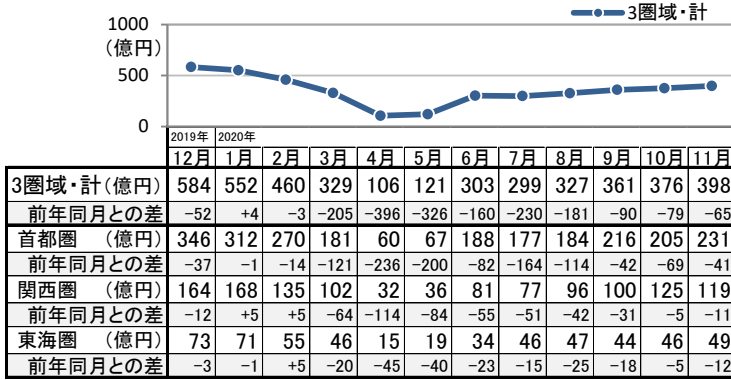


	2019年				2020年										
	9月	10月	11月	12月	1月	2月	3月	4月	5月	6月	7月	8月	9月	10月	11月
男性 (円)	3,008	2,900	2,872	3,447	3,269	2,976	2,534	2,093	2,355	2,917	2,700	2,757	2,765	2,956	2,981
前年同月との差	+148	-55	-299	-45	+78	-232	-537	-1,093	-558	-10	-680	-279	-243	+56	+109
女性 (円)	2,537	2,638	2,747	2,898	2,728	2,613	2,729	1,936	2,271	2,552	2,303	2,608	2,567	2,842	2,703
前年同月との差	+55	+219	+124	-63	+152	+43	+116	-680	-260	-44	-234	-4	+30	+204	-44

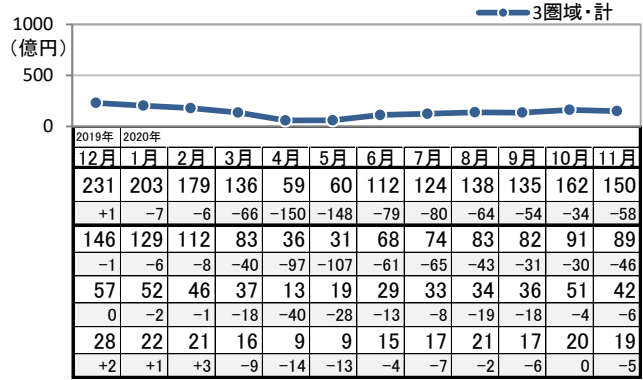
7. 業態別 外食市場規模

※外食市場規模は、各圏域の延べ外食回数×各圏域における業態シェア×各業態の単価で算出
 ※業態は、26分類のうち16業態を掲出
 ※外食市場規模「0」は、該当する回答者がいなかった場合、または小数点第一位で四捨五入され0になった場合が混在

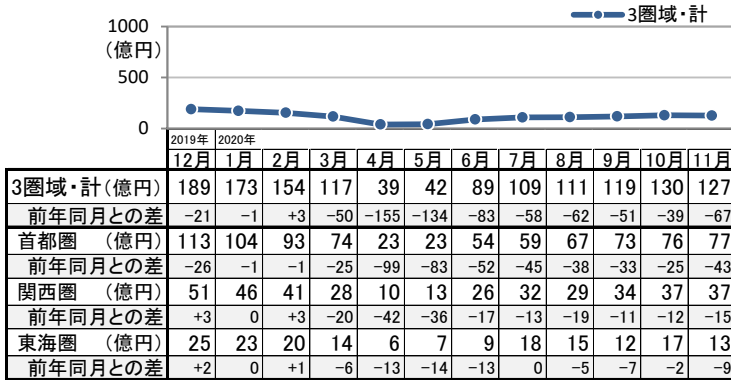
◆和食料理店(すし、割烹、料亭、郷土料理専門店等)



◆中華料理店(ラーメン専門店を除く)

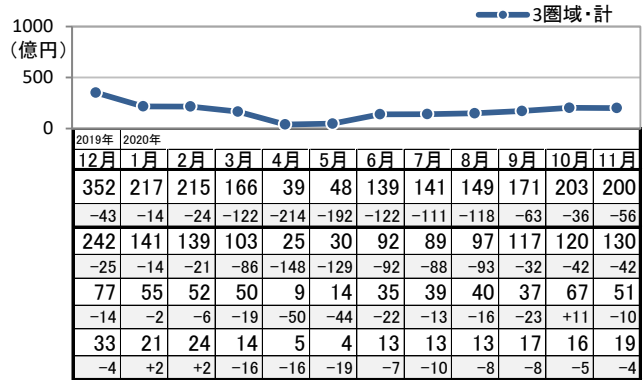


◆レストラン、食堂、ダイニング、洋食店



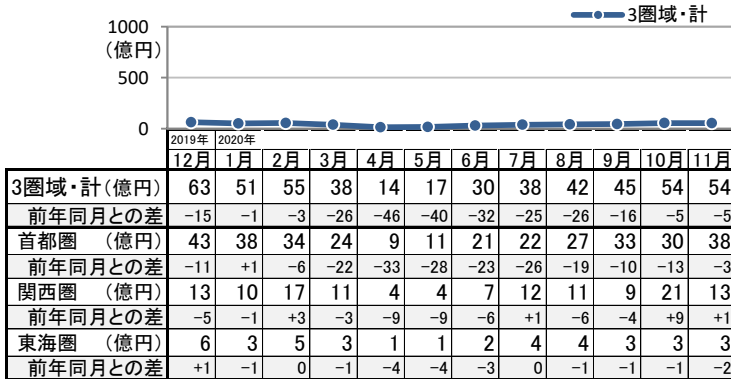
※ファミリーレストラン以外、フレンチ・イタリアン以外

◆フレンチ・イタリアン料理店

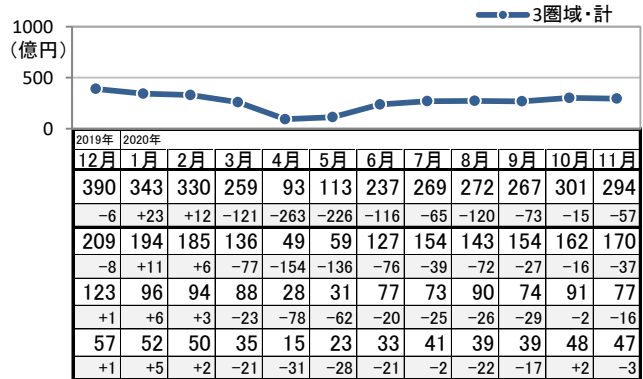


※ファミリーレストラン以外

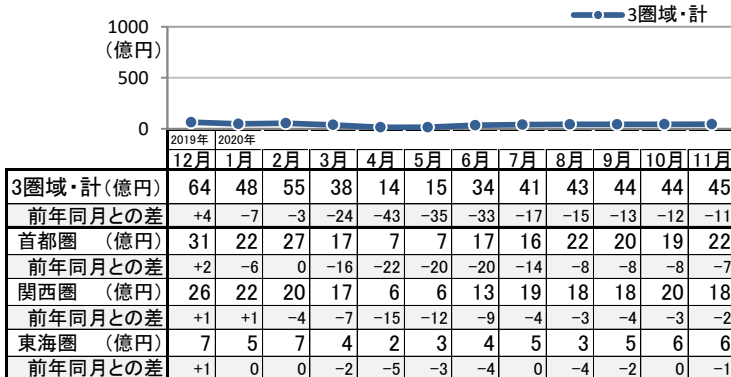
◆アジア料理店



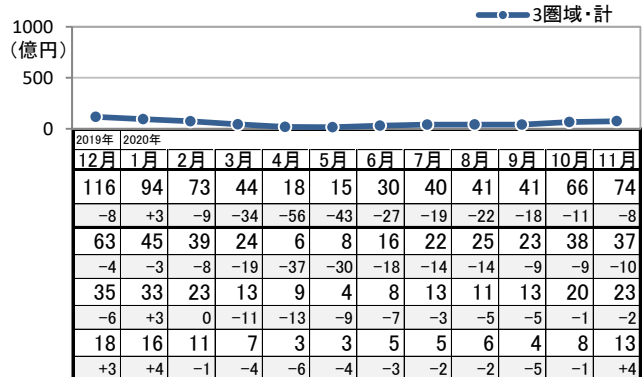
◆焼肉、ステーキ、ハンバーグ等の専門店



◆お好み焼き、鉄板焼き等の専門店

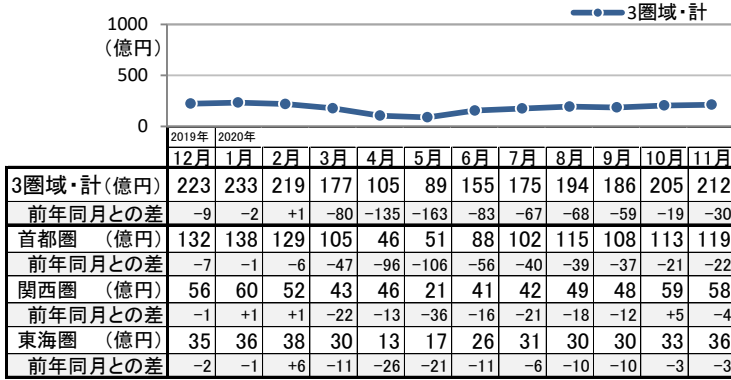


◆すき焼き、しゃぶしゃぶ、鍋、おでん等の専門店

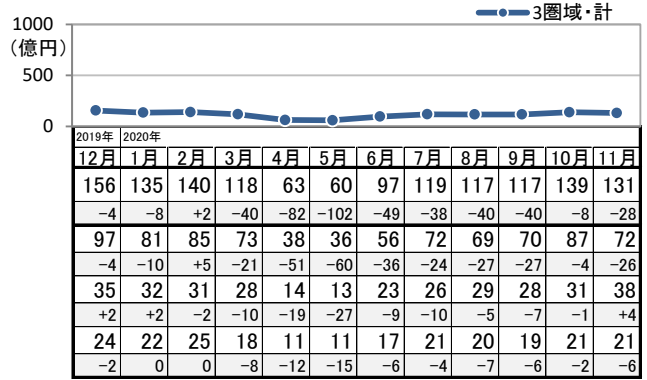


※外食市場規模は、各圏域の延べ外食回数×各圏域における業態シェア×各業態の単価で算出
 ※業態は、26分類のうち16業態を掲出
 ※外食市場規模「0」は、該当する回答者がいなかった場合、または小数点第一位で四捨五入され0になった場合が混在

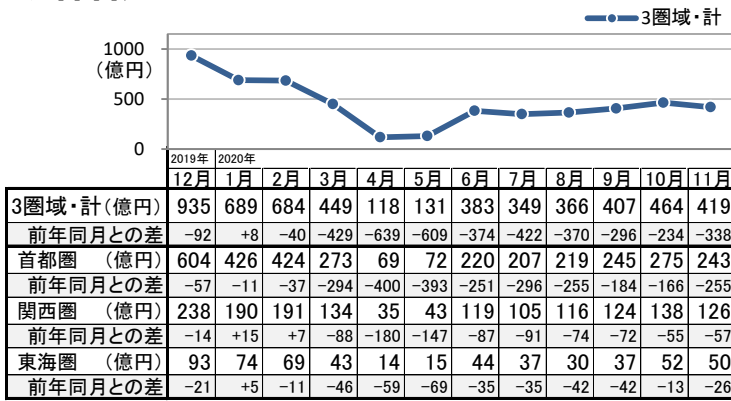
◆ファミリーレストラン、回転すし等



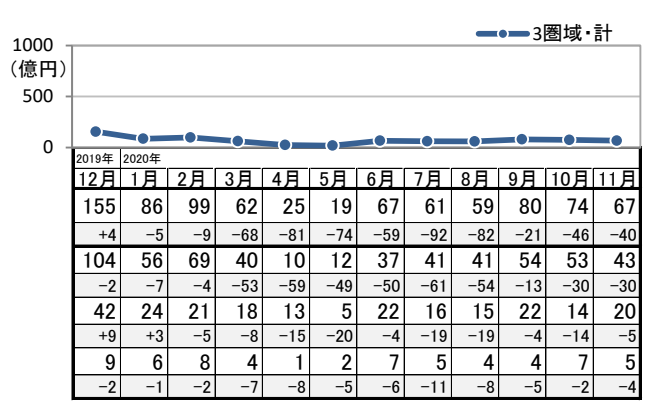
◆ラーメン、そば、うどん、パスタ、ピザ等の専門店



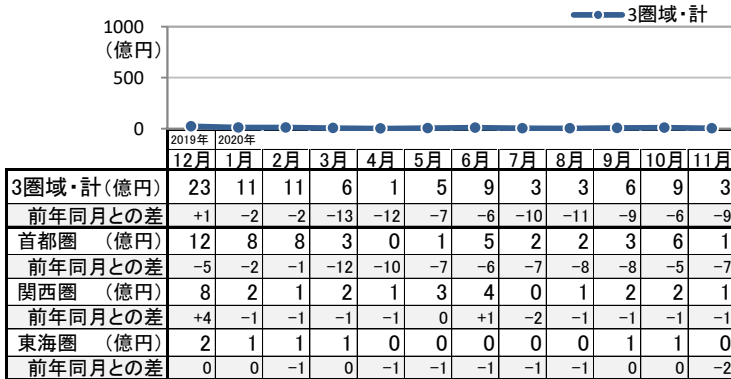
◆居酒屋(焼鳥、串焼き、串揚げ等、飲酒メインの業態を含む)



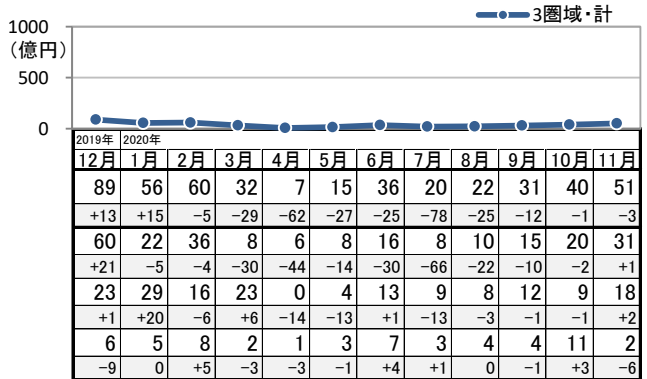
◆バー、バル、ワインバー、ビアホール、パブ



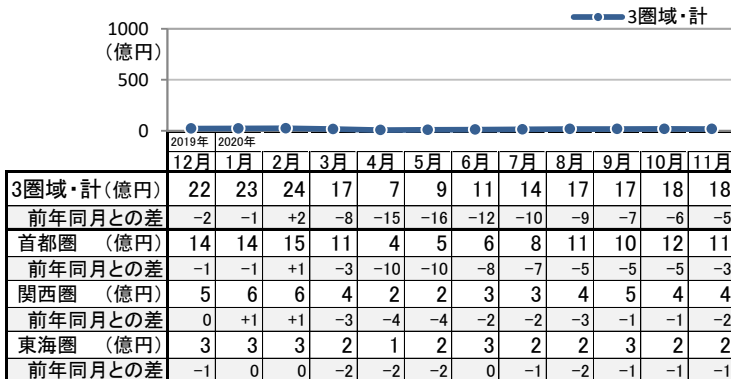
◆カラオケボックス



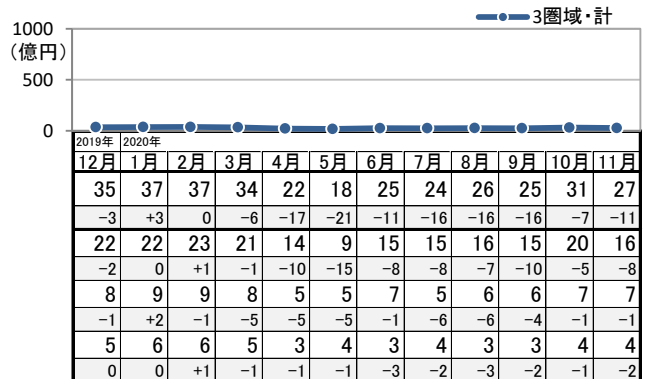
◆スナック、ナイトクラブ、キャバレー



◆ファストフード(ハンバーガー、サンドイッチ等)



◆牛丼、カレー等、一品もの専売業態



8. 業態別 外食単価・延べ外食回数

※外食単価は、各業態の店で行われた外食ベース
 ※延べ外食回数は、各圏域の延べ外食回数×各圏域における業態シェアで算出
 ※業態は、26分類のうち16業態を掲出
 ※外食市場規模「〇」は、小数点第一位で四捨五入され0になったもの

【3圏域・計】

	2020年11月															
	食事主体の店										飲酒主体の店			軽食主体の店		
	1 和食料理店 (すし、 割烹、 料亭、 郷土料理 専門店等)	2 中華料理店 (ラーメン 専門店除 く)	3 レスト ラン、食 堂、ダイ ニング、 洋食店	4 フレン チ・イタ リアン 料理店 (ファミ リレスト ラン以 外)	5 アジア ン料理 店	6 焼肉、ス テーキ、 ハン バーグ 等の専 業店	7 お好み 焼き、鉄 板焼き 等の専 業店	8 すき焼 き、しゃ ぶ、鍋、 おでん 等の専 業店	9 ファミ リレー スト ラン、回 転すし 等	10 ラーメ ン、そ ば、うどん、 バス タビザ 等の専 業店	11 居酒屋 (焼鳥、 串焼き、 串揚げ 等、飲 酒メイン の業態 含む)	12 バー、 バル、 ワイン バー、ビ アホー ル、パブ	13 カラオ ケボッ クス	14 スナッ ク、ナイ トクラ ブ、キャ バレー	15 ファス トフー ド(ハン バー、 サンド イッチ 等)	16 牛丼、カ レー等、 一品も の専売 業態
外食市場規模 (億円)	398	150	127	200	54	294	45	74	212	131	419	67	3	51	18	27
前年同月との差	-65	-58	-67	-56	-5	-57	-11	-8	-30	-28	-338	-40	-9	-3	-5	-11
外食単価 (円)	3,647	2,150	2,160	4,254	2,701	3,305	2,365	3,582	1,435	1,109	3,346	4,040	2,097	10,157	784	733
前年同月との差	-105	-149	-168	-26	+85	-77	-325	-75	-12	+48	-171	+279	-584	+2,146	+48	+21
延べ外食回数 (万回)	1092	698	586	471	198	891	190	207	1481	1181	1252	167	14	51	225	367
前年同月との差	-143	-206	-248	-127	-26	-147	-19	-17	-189	-315	-901	-119	-30	-16	-89	-170

↑ファミリレストラン以外、フレンチ・イタリアン以外

【首都圏】

	2020年11月															
	食事主体の店										飲酒主体の店			軽食主体の店		
	1 和食料理店 (すし、 割烹、 料亭、 郷土料理 専門店等)	2 中華料理店 (ラーメン 専門店除 く)	3 レスト ラン、食 堂、ダイ ニング、 洋食店	4 フレン チ・イタ リアン 料理店 (ファミ リレスト ラン以 外)	5 アジア ン料理 店	6 焼肉、ス テーキ、 ハン バーグ 等の専 業店	7 お好み 焼き、鉄 板焼き 等の専 業店	8 すき焼 き、しゃ ぶ、鍋、 おでん 等の専 業店	9 ファミ リレー スト ラン、回 転すし 等	10 ラーメ ン、そ ば、うどん、 バス タビザ 等の専 業店	11 居酒屋 (焼鳥、 串焼き、 串揚げ 等、飲 酒メイン の業態 含む)	12 バー、 バル、 ワイン バー、ビ アホー ル、パブ	13 カラオ ケボッ クス	14 スナッ ク、ナイ トクラ ブ、キャ バレー	15 ファス トフー ド(ハン バー、 サンド イッチ 等)	16 牛丼、カ レー等、 一品も の専売 業態
外食市場規模 (億円)	231	89	77	130	38	170	22	37	119	72	243	43	1	31	11	16
前年同月との差	-41	-46	-43	-42	-3	-37	-7	-10	-22	-26	-255	-30	-7	+1	-3	-8
外食単価 (円)	3,722	2,208	2,259	4,297	2,864	3,381	2,763	3,446	1,486	1,068	3,373	4,300	1,916	13,813	755	706
前年同月との差	-235	-205	-239	-72	+240	-3	-334	-108	+30	+1	-147	+433	-1,076	+5,888	+23	+16
延べ外食回数 (万回)	619	403	339	302	132	504	78	108	800	671	720	99	7	22	150	233
前年同月との差	-69	-158	-143	-93	-24	-108	-14	-26	-169	-249	-695	-90	-19	-16	-46	-120

↑ファミリレストラン以外、フレンチ・イタリアン以外

【関西圏】

	2020年11月															
	食事主体の店										飲酒主体の店			軽食主体の店		
	1 和食料理店 (すし、 割烹、 料亭、 郷土料理 専門店等)	2 中華料理店 (ラーメン 専門店除 く)	3 レスト ラン、食 堂、ダイ ニング、 洋食店	4 フレン チ・イタ リアン 料理店 (ファミ リレスト ラン以 外)	5 アジア ン料理 店	6 焼肉、ス テーキ、 ハン バーグ 等の専 業店	7 お好み 焼き、鉄 板焼き 等の専 業店	8 すき焼 き、しゃ ぶ、鍋、 おでん 等の専 業店	9 ファミ リレー スト ラン、回 転すし 等	10 ラーメ ン、そ ば、うどん、 バス タビザ 等の専 業店	11 居酒屋 (焼鳥、 串焼き、 串揚げ 等、飲 酒メイン の業態 含む)	12 バー、 バル、 ワイン バー、ビ アホー ル、パブ	13 カラオ ケボッ クス	14 スナッ ク、ナイ トクラ ブ、キャ バレー	15 ファス トフー ド(ハン バー、 サンド イッチ 等)	16 牛丼、カ レー等、 一品も の専売 業態
外食市場規模 (億円)	119	42	37	51	13	77	18	23	58	38	126	20	1	18	4	7
前年同月との差	-11	-6	-15	-10	+1	-16	-2	-2	-4	+4	-57	-5	-1	+2	-2	-1
外食単価 (円)	3,781	2,139	2,162	4,169	2,513	3,370	2,110	3,464	1,386	1,249	3,199	3,670	2,668	7,517	894	778
前年同月との差	+178	+17	-52	-19	-165	-340	-244	-354	-117	+207	-195	+160	+541	+657	+135	+41
延べ外食回数 (万回)	314	195	171	123	52	229	84	68	416	306	394	53	5	24	47	88
前年同月との差	-46	-31	-62	-22	+6	-23	-2	+2	+6	-21	-146	-18	-6	+1	-30	-21

↑ファミリレストラン以外、フレンチ・イタリアン以外

【東海圏】

	2020年11月															
	食事主体の店										飲酒主体の店			軽食主体の店		
	1 和食料理店 (すし、 割烹、 料亭、 郷土料理 専門店等)	2 中華料理店 (ラーメン 専門店除 く)	3 レスト ラン、食 堂、ダイ ニング、 洋食店	4 フレン チ・イタ リアン 料理店 (ファミ リレスト ラン以 外)	5 アジア ン料理 店	6 焼肉、ス テーキ、 ハン バーグ 等の専 業店	7 お好み 焼き、鉄 板焼き 等の専 業店	8 すき焼 き、しゃ ぶ、鍋、 おでん 等の専 業店	9 ファミ リレー スト ラン、回 転すし 等	10 ラーメ ン、そ ば、うどん、 バス タビザ 等の専 業店	11 居酒屋 (焼鳥、 串焼き、 串揚げ 等、飲 酒メイン の業態 含む)	12 バー、 バル、 ワイン バー、ビ アホー ル、パブ	13 カラオ ケボッ クス	14 スナッ ク、ナイ トクラ ブ、キャ バレー	15 ファス トフー ド(ハン バー、 サンド イッチ 等)	16 牛丼、カ レー等、 一品も の専売 業態
外食市場規模 (億円)	49	19	13	19	3	47	6	13	36	21	50	5	0	2	2	4
前年同月との差	-12	-5	-9	-4	-2	-3	-1	+4	-3	-6	-26	-4	-2	-6	-1	-2
外食単価 (円)	3,089	1,937	1,717	4,198	1,914	2,967	2,024	4,318	1,357	1,034	3,619	3,583	1,818	5,651	747	786
前年同月との差	-196	-159	-144	+289	-515	+68	-395	+529	+18	-30	-204	-78	-568	-7,475	+32	+4
延べ外食回数 (万回)	159	100	76	46	15	157	28	31	264	204	139	14	2	4	28	46
前年同月との差	-28	-17	-44	-13	-7	-17	-3	+7	-26	-46	-59	-11	-4	-2	-14	-28

↑ファミリレストラン以外、フレンチ・イタリアン以外

		2019年 9月度	2019年 10月度	2019年 11月度	2019年 12月度	2020年 1月度	2020年 2月度	2020年 3月度		
事前調査	実施期間	19/8/22(木)～ 9/3(火)	19/9/19(木)～ 10/1(火)	19/10/21(月) ～11/6(水)	19/11/20(水) ～12/2(月)	19/12/19(木) ～12/27(金)	20/1/22(水)～ 2/3(月)	20/2/20(木)～ 3/3(火)		
	配信数(件)	485,425	477,675	526,014	514,524	535,295	519,591	555,301		
	回収数(件)	32,626	33,046	33,356	33,093	30,405	33,080	28,780		
	回収率	6.7%	6.9%	6.3%	6.4%	5.7%	6.4%	5.2%		
	本調査対象者数(件)	15,905	16,153	16,244	16,096	14,052	16,153	13,667		
本調査	実施期間	19/10/1(火)～ 10/8(火)	19/11/1(金)～ 11/8(金)	19/12/2(月)～ 12/10(火)	20/1/6(月)～ 1/15(水)	20/1/31(金)～ 2/10(月)	20/3/2(月)～ 3/10(火)	20/4/1(水)～ 4/7(火)		
	配信数(件)	12,791	13,022	13,120	13,026	12,320	12,904	12,797		
	回収数(件)	10,097	10,071	10,346	10,502	10,085	10,653	10,334		
	回収率	78.9%	77.3%	78.9%	80.6%	81.9%	82.6%	80.8%		
	有効回答数(件)	10,029	9,995	10,254	10,422	10,019	10,553	10,210		
集計サンプル数	個人 単 位	居 住 圏 域	3圏域計(件)	10,029	9,995	10,254	10,422	10,019	10,553	10,210
			首都圏(件)	5,740	5,720	5,869	5,965	5,734	6,040	5,843
			関西圏(件)	2,757	2,748	2,819	2,865	2,754	2,901	2,807
			東海圏(件)	1,532	1,527	1,567	1,592	1,531	1,612	1,560
	外 食 単 位	消 費 圏 域	3圏域計(件)	31,606	30,195	33,041	34,456	29,713	30,197	22,495
			首都圏(件)	18,796	18,270	20,176	20,660	17,514	18,129	13,326
			関西圏(件)	8,347	7,880	8,394	9,159	8,182	7,779	6,085
			東海圏(件)	4,463	4,045	4,471	4,637	4,017	4,289	3,084

※集計サンプル数はウェイトバックによる補正後の件数
※外食単位は、圏域内で行われた外食のみ

		2020年 4月度	2020年 5月度	2020年 6月度	2020年 7月度	2020年 8月度	2020年 9月度	2020年 10月度		
事前調査	実施期間	20/3/19(木)～ 4/2(木)	20/4/20(月)～ 5/1(金)	20/5/21(木)～ 6/1(月)	20/6/18(木)～ 7/1(水)	20/7/22(水)～ 8/3(月)	20/8/19(水)～ 8/31(月)	20/9/18(金)～ 9/30(水)		
	配信数(件)	511,505	530,314	491,009	507,972	499,406	518,612	484,830		
	回収数(件)	33,750	33,731	32,291	32,758	32,365	33,588	32,518		
	回収率	6.6%	6.4%	6.6%	6.4%	6.5%	6.5%	6.7%		
	本調査対象者数(件)	16,300	16,422	16,868	16,241	16,245	16,114	15,738		
本調査	実施期間	20/5/1(金)～ 5/12(火)	20/6/1(月)～ 6/9(火)	20/7/1(水)～ 7/8(水)	20/7/31(金)～ 8/11(火)	20/9/1(火)～ 9/8(火)	20/10/1(木)～ 10/9(金)	20/11/2(月)～ 11/10(火)		
	配信数(件)	12,888	13,014	13,078	12,761	12,604	12,686	11,336		
	回収数(件)	10,375	10,344	10,315	10,435	10,364	10,107	9,093		
	回収率	80.5%	79.5%	78.9%	81.8%	82.2%	79.7%	80.2%		
	有効回答数(件)	10,108	10,136	10,186	10,305	10,260	9,994	9,008		
集計サンプル数	個人 単 位	居 住 圏 域	3圏域計(件)	10,108	10,136	10,186	10,305	10,260	9,994	9,008
			首都圏(件)	5,804	5,820	5,849	5,917	5,891	5,738	5,172
			関西圏(件)	2,763	2,771	2,784	2,817	2,804	2,732	2,462
			東海圏(件)	1,541	1,545	1,553	1,571	1,564	1,524	1,373
	外 食 単 位	消 費 圏 域	3圏域計(件)	9,248	9,824	18,186	20,757	21,998	21,951	21,997
			首都圏(件)	5,327	5,481	10,404	12,195	12,801	12,829	12,578
			関西圏(件)	2,459	2,689	5,149	5,406	6,037	6,040	6,209
			東海圏(件)	1,462	1,655	2,633	3,157	3,160	3,082	3,210

※集計サンプル数はウェイトバックによる補正後の件数
※外食単位は、圏域内で行われた外食のみ