

関東エリアの高校生の「志願したい大学」

明治大学が6年連続で1位

～関東・東海・関西エリアともに私立志向が高まる～
～高校生に聞いた 大学ブランドランキング「進学ブランド力調査2014」より～

株式会社リクルートマーケティングパートナーズ（本社：東京都千代田区 代表取締役社長 冨塚 優）が運営する、高等教育機関、高校生、進路選択に関する各種調査や社外に向けての情報発信を行う、リクルート進学総研（所長：小林 浩）は、高校生の大学選びの動向を明らかにするため、2008年より進学ブランド力調査を実施しております。このたびは2014年の調査結果がまとまりましたので、一部をご報告いたします。

関東・東海・関西エリアの『志願したい大学ランキング』… P3～P8

	関東エリア	東海エリア	関西エリア
全体	明治大学 (昨年1位)	名城大学 (昨年2位)	関西大学 (昨年1位)

- ・関東エリアでは6年連続「明治大学」、関西エリアでは7年連続「関西大学」がそれぞれ志願度トップ。東海エリアでは「名城大学」が昨年2位から6年ぶりにトップに立った。

【男女・文理別】

	関東エリア	東海エリア	関西エリア
男子1位	明治大学 (昨年1位)	名城大学 (昨年1位)	関西大学 (昨年1位)
女子1位	明治大学 (昨年1位)	南山大学 (昨年1位)	関西大学 (昨年1位)
文系1位	明治大学 (昨年1位)	中京大学 (昨年3位)	関西大学 (昨年1位)
理系1位	明治大学 (昨年1位)	名古屋大学 (昨年1位)	神戸大学 (昨年2位)

- ・関東エリアでは、「明治大学」が男子/女子/文系/理系全てで1位（2年連続）となった。
- ・東海エリアでは、文系で「中京大学」が昨年3位から1位に順位を上げた。
- ・関西エリアでは、理系で、「神戸大学」が昨年2位から1位に順位を上げた。

関東・東海・関西エリアの『知っている大学ランキング』… P9

	関東エリア	東海エリア	関西エリア
全体1位	早稲田大学 (昨年1位)	中京大学 (昨年4位) 名古屋大学 (昨年1位)	関西大学 (昨年3位)

関東・東海・関西エリアの『大学のイメージランキング』… P10～P11

	関東エリア	東海エリア	関西エリア
「就職に有利である」 1位	東京大学 (昨年2位)	東京大学 (昨年2位)	京都大学 (昨年1位)
「国際的なセンスが身につく」 1位	上智大学 (昨年4位)	東京大学 (昨年3位)	関西外国語大学 (昨年1位)
「おしゃれな」 1位	青山学院大学 (昨年1位)	慶應義塾大学 (昨年3位)	関西学院大学 (昨年1位)

参考【国公立・私立志向】**関東・東海・関西エリアともに私立志向が高まる**（→P12 国公立・私立志向の動向）
・2013年からの変化で見ると、関東と東海は国公立志向が減少、私立志向が増加。
関西では、両方とも増加しているが、私立志向の増加率の方が高い。（「まだわからない」が減少）

※出版・印刷物へデータを転載する際には、「進学ブランド力調査2014」リクルート進学総研調べと明記いただけますようお願い申し上げます。リクルートマーケティングパートナーズではこれからも、ひとりひとりにあった「まだ、ここにいる、出会い。」を届けることを目指してまいります。

本件に関するお問い合わせ先

http://www.recruit-mp.co.jp/support/press_inquiry/

【調査概要】

- **調査目的** 2015年3月卒業予定の高校3年生の大学に対する志願度、知名度、イメージを把握し、関係各位の参考にする。
- **調査対象** 関東エリア、東海エリア、関西エリアの高校に通っている2015年3月卒業予定者（調査時高校3年生）計74,000名。

※平成25年度学校基本調査の「全日制・本科2年生生徒数（県別）」を基に、リクルートが保有するリスト（注）より調査対象とする数を抽出
 （注）リクルートが保有するリストとは、リクルートが発行する進学情報誌「リクナビ進学ブック」および、配信する進学情報WEBサービス「リクナビ進学」（<http://shingakunet.com>）会員リスト

【エリア区分】 関東エリア（東京都、神奈川県、千葉県、埼玉県、茨城県、栃木県、群馬県の1都6県）
 東海エリア（静岡県、愛知県、岐阜県、三重県の4県）
 関西エリア（大阪府、京都府、奈良県、和歌山県、兵庫県、滋賀県の2府4県）

■ **有効回答数** 10,866名 回収率 14.7% ■ **集計対象数** 9,269名

	【回収実数】 全体 (ウェイトバック前)	【回収実数】 大学進学 希望者数	ウェイト値	【補正後】 全体	【補正後】 大学進学 希望者数
3エリア・計	10,866	9,269		10,861	9,271
関東・計	5,290	4,672		5,290	4,672
男子	2,651	2,436	1.00	2,651	2,436
女子	2,639	2,236	1.00	2,639	2,236
文系	2,611	2,352		2,611	2,352
理系	1,858	1,755		1,858	1,755
東海・計	2,530	2,062		2,530	2,062
男子	1,271	1,104	1.00	1,271	1,104
女子	1,259	958	1.00	1,259	958
文系	1,224	1,056		1,224	1,056
理系	901	829		901	829
関西・計	3,046	2,535		3,041	2,537
男子	1,459	1,287	1.04	1,517	1,338
女子	1,587	1,248	0.96	1,524	1,198
文系	1,609	1,368		1,598	1,362
理系	939	874		947	882

関東エリア、東海エリア、関西エリアそれぞれにおいて平成25年度版「学校基本調査」（文部科学省）から、本調査の母集団（2015年3月卒業予定の高校3年生）の男女構成比を算出し、エリア毎の男女構成比を補正している。分析対象は大学進学希望者のみを抽出している

- **調査期間** 2014年4月7日（月）～4月30日（水）
- **調査方法** 対象者に調査票を郵送し、記入後郵送で回収。

◇ **調査対象校の定義と校数** 各エリアとも下記に該当する大学を調査対象とした。

調査対象都道府県に所在する全大学およびその他2エリアの国立大学すべて、公立・私立大学の入学定員1,000名以上の大学

各エリアの調査対象校数は以下の通り

- 関東エリア 303校（自エリア240校、他エリア63校）
- 東海エリア 208校（自エリア78校、他エリア130校）
- 関西エリア 254校（自エリア145校、他エリア109校）

2014年の新規追加校は以下の通り

区分	エリア	学校名	2014年定員
私立大学	関西(兵庫県)	京都看護大学	95
	関西(大阪府)	大和大学	390

（調査票について）

上記の大学を一覧化し、知名度・イメージに関する項目を質問するうえで、回答者の対象校数ボリュームを勘案して調査票（1枚ごと）に対する目安を定め、調査対象校を以下のようにランダムにグルーピングした。

【知名度に関する調査部分】

- 関東エリア 4グループ
- 東海エリア 3グループ
- 関西エリア 3グループ

※上記グループ数は、1人あたりの対象校数が100校を目安に設定

【イメージ項目に関する調査部分】

- 関東エリア 16グループ
- 東海エリア 12グループ
- 関西エリア 12グループ

※上記グループ数は、1人あたりの対象校数が20校を目安に設定

【志願度に関する調査部分】 志願度に関しては、各エリアに該当する全校を対象に設定。

■ 2008年～2012年調査について

調査対象数の抽出の際に、前年度学校基本調査の「全日制・本科3年生生徒数（県別）」を利用している。

◇「明治大学」が6年連続で1位
 ～文系/理系/男子/女子全てで2年連続1位に～

- ・1位「明治大学」、2位「早稲田大学」3位は「青山学院大学」は昨年より変化なし。
- ・男女別では、女子で「早稲田大学」が昨年3位から2位へ順位を上げた。

【国公立大学】

- ・全体でランクインしているのは昨年同様6校。
 そのうち4校が順位を下げている(残り1校は変化なし、もう1校は1ランク上昇)。
- ・ランクイン校数は男子7校に対し女子3校、文系4校に対し理系9校。
 女子に比べて男子、文系に比べて理系がランクイン校が多い。

【順位を上げた大学(5ランク以上)】

- 全体 ・「東京農業大学」(27位→20位)
- 男女別 ・男子は「首都大学東京」(21位→13位)
 ・女子は「成蹊大学」(25位→16位)
- 文理別 ・文系は「國學院大學」(32位→15位)
 ・理系は「首都大学東京」(14位→7位)「東京農業大学」(16位→11位)

志願度(関東エリア)

全体				性別								文理別							
順位	学校名	区分	志願度(%)	男子				女子				文系				理系			
				順位	学校名	区分	志願度(%)	順位	学校名	区分	志願度(%)	順位	学校名	区分	志願度(%)	順位	学校名	区分	志願度(%)
1 (1)	明治大学	私	13.1	1 (1)	明治大学	私	14.6	1 (1)	明治大学	私	11.5	1 (1)	明治大学	私	15.8	1 (1)	明治大学	私	11.2
2 (2)	早稲田大学	私	12.3	2 (2)	早稲田大学	私	13.8	2 (3)	早稲田大学	私	10.6	2 (2)	早稲田大学	私	15.5	2 (2)	日本大学	私	9.9
3 (3)	青山学院大学	私	8.5	3 (3)	日本大学	私	10.1	3 (2)	立教大学	私	10.3	3 (3)	立教大学	私	12.9	3 (5)	早稲田大学	私	9.2
4 (4)	日本大学	私	8.0	4 (5)	青山学院大学	私	7.8	4 (4)	青山学院大学	私	9.3	4 (4)	青山学院大学	私	12.5	4 (3)	東京理科大学	私	8.6
5 (5)	立教大学	私	7.9	4 (4)	法政大学	私	7.8	5 (9)	上智大学	私	6.2	5 (5)	法政大学	私	9.2	5 (4)	千葉大学	国	7.4
6 (6)	法政大学	私	6.7	6 (7)	慶應義塾大学	私	6.9	6 (8)	慶應義塾大学	私	5.9	6 (9)	慶應義塾大学	私	7.3	6 (6)	慶應義塾大学	私	6.0
7 (7)	慶應義塾大学	私	6.4	7 (6)	中央大学	私	6.8	7 (5)	日本大学	私	5.6	6 (8)	上智大学	私	7.3	7 (14)	首都大学東京	公	5.3
8 (9)	中央大学	私	5.2	8 (7)	立教大学	私	5.7	8 (6)	法政大学	私	5.5	6 (7)	東洋大学	私	7.3	8 (11)	中央大学	私	5.1
9 (11)	上智大学	私	4.8	9 (10)	東京理科大学	私	5.1	9 (7)	東洋大学	私	4.7	9 (6)	日本大学	私	6.5	9 (10)	芝浦工業大学	私	5.0
9 (8)	東洋大学	私	4.8	10 (10)	東洋大学	私	4.8	10 (10)	千葉大学	国	4.1	10 (10)	中央大学	私	6.1	10 (7)	東京工業大学	国	4.9
11 (10)	千葉大学	国	4.3	11 (9)	千葉大学	国	4.5	11 (15)	中央大学	私	3.5	11 (12)	専修大学	私	4.3	11 (8)	北里大学	私	4.8
12 (12)	東京理科大学	私	3.6	12 (14)	横浜国立大学	国	4.1	12 (11)	北里大学	私	2.9	12 (11)	駒澤大学	私	3.8	11 (16)	東京農業大学	私	4.8
13 (14)	首都大学東京	公	3.4	13 (21)	首都大学東京	公	3.9	12 (12)	首都大学東京	公	2.9	13 (17)	成蹊大学	私	3.6	13 (9)	筑波大学	国	4.4
14 (14)	横浜国立大学	国	2.9	14 (12)	東京大学	国	3.7	14 (18)	東京農業大学	私	2.6	14 (12)	明治学院大学	私	3.3	14 (17)	法政大学	私	4.2
15 (13)	埼玉大学	国	2.8	15 (19)	上智大学	私	3.5	14 (15)	日本女子大学	私	2.6	15 (32)	國學院大學	私	2.9	15 (14)	横浜国立大学	国	4.0
16 (18)	駒澤大学	私	2.7	16 (13)	埼玉大学	国	3.4	16 (19)	駒澤大学	私	2.5	16 (14)	神奈川大学	私	2.8	16 (13)	埼玉大学	国	3.6
17 (21)	専修大学	私	2.6	16 (16)	芝浦工業大学	私	3.4	16 (25)	成蹊大学	私	2.5	17 (14)	学習院大学	私	2.7	16 (11)	東京大学	国	3.6
17 (14)	筑波大学	国	2.6	18 (22)	専修大学	私	3.2	16 (14)	東京家政大学	私	2.5	18 (16)	千葉大学	国	2.6	18 (19)	青山学院大学	私	3.5
19 (14)	東京大学	国	2.5	18 (15)	東京工業大学	国	3.2	16 (13)	明治学院大学	私	2.5	19 (19)	埼玉大学	国	2.4	19 (20)	群馬大学	国	3.2
20 (27)	東京農業大学	私	2.4	20 (20)	神奈川大学	私	2.8	20 (17)	筑波大学	国	2.4	19 (21)	首都大学東京	公	2.4	19 (18)	東京農工大学	国	3.2
				20 (16)	駒澤大学	私	2.8					19 (19)	一橋大学	国	2.4				
				20 (16)	筑波大学	国	2.8												

※志願度の割合(%)は、小数点第2位四捨五入 ※括弧内は昨年順位 ※区分の略称は右記の通り 国/国立 公/公立 私/私立

◆私立・大規模総合大学が上位を占める

・全体、男子ともに、1位は2008年が「早稲田大学」であったが、2009年以降「明治大学」となっている。女子は2011年、及び2013年以降、「明治大学」となった。

【国公立大学】ランクインしている校数は、2014年は2008年より1校多い6校。この7年間で国立大学が10位に5度入ったのみ（千葉大学）であとはすべて私立大学である。

【2008年と比較し、順位を上げた大学（5ランク以上）】

- 全体 ・「首都大学東京」（22位→13位）「専修大学」（28位→17位）
 男女別 ・男子は「首都大学東京」（21位→13位）「芝浦工業大学」（22位→16位）
 「専修大学」（32位→18位）
 ・女子は「首都大学東京」（23位→12位）「東京農業大学」（19位→14位）

志願度（関東エリア）：全体																				
2008年		2009年		2010年		2011年		2012年		2013年		2014年								
順位	学校名	区分	順位	学校名	区分	順位	学校名	区分	順位	学校名	区分	順位	学校名	区分						
1	早稲田大学	私	1	明治大学	私	1	明治大学	私	1	明治大学	私	1	明治大学	私						
2	明治大学	私	2	早稲田大学	私	2	早稲田大学	私	2	早稲田大学	私	2	早稲田大学	私						
3	立教大学	私	3	青山学院大学	私	3	日本大学	私	3	日本大学	私	3	青山学院大学	私						
4	青山学院大学	私	4	日本大学	私	4	立教大学	私	4	立教大学	私	4	日本大学	私						
5	日本大学	私	5	立教大学	私	5	青山学院大学	私	5	立教大学	私	5	立教大学	私						
6	法政大学	私	6	法政大学	私	6	法政大学	私	6	法政大学	私	6	法政大学	私						
7	慶應義塾大学	私	7	慶應義塾大学	私	7	慶應義塾大学	私	7	慶應義塾大学	私	7	慶應義塾大学	私						
8	中央大学	私	8	東洋大学	私	8	中央大学	私	8	中央大学	私	8	中央大学	私						
9	東洋大学	私	9	中央大学	私	9	東洋大学	私	9	中央大学	私	9	上智大学	私						
10	上智大学	私	10	千葉大学	私	10	千葉大学	私	10	千葉大学	私	10	千葉大学	私						
11	千葉大学	私	11	上智大学	私	11	東京理科大学	私	11	上智大学	私	11	千葉大学	私						
12	東京理科大学	私	12	東京理科大学	私	12	上智大学	私	12	東京理科大学	私	12	東京理科大学	私						
13	駒澤大学	私	13	駒澤大学	私	13	首都大学東京	公	13	駒澤大学	私	13	埼玉大学	私						
14	横浜国立大学	国	14	横浜国立大学	国	14	駒澤大学	私	14	首都大学東京	公	14	首都大学東京	公						
15	東京大学	国	15	埼玉大学	私	15	埼玉大学	私	15	筑波大学	私	15	筑波大学	私						
16	埼玉大学	私	16	首都大学東京	公	16	成蹊大学	私	16	横浜国立大学	国	16	駒澤大学	私						
17	成蹊大学	私	17	東海大学	私	17	筑波大学	私	17	埼玉大学	私	17	専修大学	私						
18	東海大学	私	18	神奈川大学	私	18	東京大学	国	18	横浜国立大学	国	18	駒澤大学	私						
19	明治学院大学	私	19	成蹊大学	私	19	横浜国立大学	国	19	東京農業大学	私	19	北里大学	私						
20	筑波大学	私	20	筑波大学	私	20	東京工業大学	私	20	東京工業大学	私	20	神奈川大学	私						

志願度（関東エリア）：男子																				
2008年		2009年		2010年		2011年		2012年		2013年		2014年								
順位	学校名	区分	順位	学校名	区分	順位	学校名	区分	順位	学校名	区分	順位	学校名	区分						
1	早稲田大学	私	1	明治大学	私	1	明治大学	私	1	明治大学	私	1	明治大学	私						
2	明治大学	私	2	早稲田大学	私	2	早稲田大学	私	2	早稲田大学	私	2	早稲田大学	私						
3	日本大学	私	3	日本大学	私	3	日本大学	私	3	日本大学	私	3	日本大学	私						
4	慶應義塾大学	私	4	法政大学	私	4	法政大学	私	4	法政大学	私	4	青山学院大学	私						
5	法政大学	私	5	青山学院大学	私	5	中央大学	私	5	中央大学	私	5	法政大学	私						
6	青山学院大学	私	6	慶應義塾大学	私	6	青山学院大学	私	6	青山学院大学	私	6	中央大学	私						
7	中央大学	私	7	中央大学	私	7	慶應義塾大学	私	7	慶應義塾大学	私	7	中央大学	私						
8	立教大学	私	8	東洋大学	私	8	千葉大学	私	8	東洋大学	私	8	立教大学	私						
9	東京理科大学	私	9	立教大学	私	9	東洋大学	私	9	千葉大学	私	9	東京理科大学	私						
10	千葉大学	私	10	千葉大学	私	10	立教大学	私	10	東京理科大学	私	10	東京理科大学	私						
11	東洋大学	私	11	東京理科大学	私	11	千葉大学	私	11	立教大学	私	11	千葉大学	私						
12	東京大学	国	12	横浜国立大学	国	12	東京大学	国	12	横浜国立大学	国	12	横浜国立大学	国						
13	横浜国立大学	国	13	駒澤大学	私	13	東京工業大学	私	13	埼玉大学	私	13	首都大学東京	公						
14	上智大学	私	14	東海大学	私	14	横浜国立大学	国	14	東京大学	国	14	東京大学	国						
15	駒澤大学	私	15	埼玉大学	私	15	駒澤大学	私	15	東京工業大学	私	15	上智大学	私						
16	埼玉大学	私	16	神奈川大学	私	16	駒澤大学	私	16	駒澤大学	私	16	埼玉大学	私						
17	東海大学	私	17	東海大学	私	17	横浜国立大学	私	17	芝浦工業大学	私	17	芝浦工業大学	私						
18	東海大学	私	18	首都大学東京	公	18	神奈川大学	私	18	首都大学東京	公	18	専修大学	私						
19	筑波大学	私	19	筑波大学	私	19	筑波大学	私	19	埼玉大学	私	19	上智大学	私						
20	神奈川大学	私	20	東京工業大学	私	20	首都大学東京	公	20	神奈川大学	私	20	神奈川大学	私						

志願度（関東エリア）：女子																				
2008年		2009年		2010年		2011年		2012年		2013年		2014年								
順位	学校名	区分	順位	学校名	区分	順位	学校名	区分	順位	学校名	区分	順位	学校名	区分						
1	立教大学	私	1	立教大学	私	1	立教大学	私	1	立教大学	私	1	立教大学	私						
2	早稲田大学	私	2	青山学院大学	私	2	明治大学	私	2	早稲田大学	私	2	早稲田大学	私						
3	明治大学	私	3	早稲田大学	私	3	早稲田大学	私	3	立教大学	私	3	立教大学	私						
4	青山学院大学	私	4	日本大学	私	4	立教大学	私	4	青山学院大学	私	4	青山学院大学	私						
5	法政大学	私	5	法政大学	私	5	日本大学	私	5	慶應義塾大学	私	5	上智大学	私						
6	慶應義塾大学	私	6	日本大学	私	6	慶應義塾大学	私	6	東洋大学	私	6	慶應義塾大学	私						
7	日本大学	私	7	慶應義塾大学	私	7	東洋大学	私	7	上智大学	私	7	日本大学	私						
8	上智大学	私	8	法政大学	私	8	東洋大学	私	8	日本大学	私	8	法政大学	私						
9	東洋大学	私	9	東洋大学	私	9	上智大学	私	9	法政大学	私	9	東洋大学	私						
10	中央大学	私	10	中央大学	私	10	千葉大学	私	10	千葉大学	私	10	千葉大学	私						
11	駒澤大学	私	11	千葉大学	私	11	中央大学	私	11	中央大学	私	11	中央大学	私						
12	明治学院大学	私	12	明治学院大学	私	12	首都大学東京	公	12	首都大学東京	公	12	北里大学	私						
13	成蹊大学	私	13	大妻女子大学	私	13	東京家政大学	私	13	首都大学東京	公	13	首都大学東京	公						
14	千葉大学	私	14	東京家政大学	私	14	東京農業大学	私	14	日本女子大学	私	14	東京農業大学	私						
15	日本女子大学	私	15	北里大学	私	15	北里大学	私	15	北里大学	私	15	日本女子大学	私						
16	北里大学	私	16	埼玉大学	私	16	日本女子大学	私	16	筑波大学	私	16	駒澤大学	私						
17	東京家政大学	私	17	成蹊大学	私	17	成蹊大学	私	17	東京家政大学	私	17	成蹊大学	私						
18	学習院大学	私	18	日本女子大学	私	18	明治学院大学	私	18	東京農業大学	私	18	東京家政大学	私						
19	東海大学	私	19	学習院大学	私	19	駒澤大学	私	19	明治学院大学	私	19	明治学院大学	私						
20	横浜国立大学	国	20	東京農業大学	私	20	東京家政大学	私	20	文教大学	私	20	筑波大学	私						

※区分の略称は右記の通り 国/国立 公/公立 私/私立

◇ 「名城大学」が昨年2位から順位を上げ1位に

・1位は「名城大学」。昨年2位から順位を上げ1位に。
2位は昨年1位の「名古屋大学」、3位は「中京大学」が昨年4位から順位を上げた。

・男女別では、男子で「中京大学」が昨年4位から2位へ、
女子で「愛知県立大学」が昨年4位から2位へ順位を上げた。

・文理別では、文系で「中京大学」が昨年3位から1位へ順位を上げた。

【国公立大学】ランクインしている校数は昨年同様9校で、3エリア中最多。

・ランクイン校数は男子11校に対し女子8校、文系7校に対し理系13校。
女子に比べて男子、文系に比べて理系がランクイン校が多い。

【エリア外の大学】ランクインしている校数は0校。(昨年は1校「明治大学」)

【順位を上げた大学(5ランク以上)】

男女別 ・男子は「京都大学」(24位→19位)

・女子は「岐阜大学」(10位→5位)「三重大学」(15位→7位)

文理別 ・文系は「岐阜大学」(20位→15位)

・理系は「愛知教育大学」(18位→9位)「京都大学」(22位→13位)「千葉大学」(33位→17位)「浜松医科大学」(22位→17位)「鈴鹿医療科学大学」(33位→19位)

志願度(東海エリア)

全体				性別								文理別							
順位	学校名	区分	志願度(%)	男子				女子				文系			理系				
				順位	学校名	区分	志願度(%)	順位	学校名	区分	志願度(%)	順位	学校名	区分	志願度(%)	順位	学校名	区分	志願度(%)
1 (2)	名城大学	私	9.6	1 (1)	名城大学	私	13.2	1 (1)	南山大学	私	9.0	1 (3)	中京大学	私	12.7	1 (1)	名古屋大学	国	16.4
2 (1)	名古屋大学	国	9.5	2 (4)	中京大学	私	11.1	2 (4)	愛知県立大学	公	7.5	2 (1)	南山大学	私	12.4	2 (2)	名城大学	私	14.0
3 (4)	中京大学	私	9.1	2 (2)	名古屋大学	国	11.1	2 (2)	名古屋市立大学	公	7.5	3 (2)	愛知大学	私	10.5	3 (3)	名古屋工業大学	国	12.9
4 (3)	南山大学	私	7.7	4 (3)	名古屋工業大学	国	8.7	2 (2)	名古屋大学	国	7.5	4 (4)	愛知学院大学	私	8.0	4 (4)	岐阜大学	国	11.0
5 (5)	岐阜大学	国	6.6	5 (7)	静岡大学	国	8.0	5 (10)	岐阜大学	国	7.1	5 (5)	愛知県立大学	公	7.3	5 (5)	三重大学	国	9.3
6 (7)	愛知大学	私	6.3	6 (8)	愛知大学	私	7.9	6 (9)	中京大学	私	6.9	6 (6)	愛知淑徳大学	私	6.6	6 (6)	静岡大学	国	8.6
7 (9)	三重大学	国	6.2	7 (11)	中部大学	私	6.6	7 (15)	三重大学	国	5.9	7 (8)	名城大学	私	6.3	7 (7)	名古屋市立大学	公	7.5
8 (11)	静岡大学	国	6.1	8 (6)	南山大学	私	6.5	8 (6)	金城学院大学	私	5.8	8 (9)	名古屋市立大学	公	5.7	8 (8)	中部大学	私	5.9
8 (8)	名古屋市立大学	公	6.1	9 (9)	三重大学	国	6.4	9 (5)	愛知淑徳大学	私	5.7	9 (7)	愛知教育大学	国	5.2	9 (18)	愛知教育大学	国	4.3
10 (9)	愛知学院大学	私	5.6	10 (5)	岐阜大学	国	6.3	10 (7)	椋山女学園大学	私	5.6	10 (12)	名古屋外国語大学	私	5.0	9 (12)	愛知工業大学	私	4.3
11 (5)	名古屋工業大学	国	5.5	11 (10)	愛知学院大学	私	6.2	11 (10)	名城大学	私	5.3	11 (10)	名古屋大学	国	4.8	11 (10)	静岡県立大学	公	4.2
12 (12)	愛知県立大学	公	4.8	12 (12)	名古屋市立大学	公	4.9	12 (13)	愛知学院大学	私	4.9	12 (16)	静岡大学	国	4.4	12 (9)	中京大学	私	4.0
13 (12)	中部大学	私	4.7	13 (13)	愛知教育大学	国	4.4	13 (12)	愛知教育大学	国	4.7	13 (16)	三重大学	国	4.3	13 (22)	京都大学	国	3.4
14 (14)	愛知教育大学	国	4.6	14 (15)	愛知工業大学	私	3.6	14 (8)	愛知大学	私	4.5	14 (14)	椋山女学園大学	私	4.1	14 (10)	藤田保健衛生大学	私	3.1
15 (15)	愛知淑徳大学	私	3.9	15 (18)	立命館大学	私	3.2	15 (16)	名古屋外国語大学	私	4.3	15 (20)	岐阜大学	国	4.0	15 (14)	神戸大学	国	2.5
16 (20)	名古屋外国語大学	私	3.1	16 (14)	明治大学	私	2.6	16 (20)	静岡大学	国	4.0	16 (13)	金城学院大学	私	3.9	15 (16)	筑波大学	国	2.5
17 (18)	金城学院大学	私	2.8	16 (20)	横浜国立大学	国	2.6	17 (13)	静岡県立大学	公	3.4	17 (11)	中部大学	私	3.5	17 (33)	千葉大学	国	2.4
17 (16)	静岡県立大学	公	2.8	18 (16)	愛知県立大学	公	2.5	18 (22)	名古屋学芸大学	私	3.3	18 (19)	立命館大学	私	3.3	17 (22)	浜松医科大学	国	2.4
19 (19)	椋山女学園大学	私	2.6	19 (22)	愛知淑徳大学	私	2.3	19 (19)	常葉大学	私	3.2	19 (18)	常葉大学	私	3.1	19 (20)	愛知学院大学	私	2.3
20 (17)	常葉大学	私	2.5	19 (24)	京都大学	国	2.3	20 (17)	藤田保健衛生大学	私	2.6	20 (21)	同志社大学	私	3.0	19 (33)	鈴鹿医療科学大学	私	2.3
				19 (22)	筑波大学	国	2.3									19 (15)	南山大学	私	2.3

※志願度の割合(%)は、小数点第2位四捨五入 ※括弧内は昨年順位

※区分の略称は右記の通り 国/国立 公/公立 私/私立 ※青色 = 関東エリアの大学 橙色 = 関西エリアの大学

◇国公立志向が顕著、地元校比率が強まる

・全体、男子ともに、1位は2008年が「名城大学」。2009年以降は「名古屋大学」となり、男子は2012年、全体は2014年に再び「名城大学」が1位となっている。
 女子は2012年以外はすべて「南山大学」が1位となっている。

【国公立大学】ランクインしている校数は、2014年は2008年より1校多い9校で、3エリア中最多。

【エリア外の大学】全体では、2009・2010年に3校あったランクインが0校に。地元校比率が高まっている。

【2008年と比較し、順位を上げた大学（5ランク以上）】

全体 「愛知県立大学」（17位→12位）「金城学院大学」（26位→17位）「常葉大学」（58位*→20位）
 男女別 ・男子は「明治大学」（35位→16位）「愛知淑徳大学」（55位→19位）「京都大学」（46位→19位）「筑波大学」（55位→19位）
 女子は「愛知県立大学」（12位→2位）「名古屋市立大学」（7位→2位）「岐阜大学」（11位→5位）「三重大学」（14位→7位）「常葉大学」（42位*→19位）

志願度(東海エリア):全体

2008年		2009年		2010年		2011年		2012年		2013年		2014年		
順位	学校名	区分	順位	学校名	区分	順位	学校名	区分	順位	学校名	区分	順位	学校名	区分
1	名城大学	私	1	名古屋大学	国	1	名古屋大学	国	1	名古屋大学	国	1	名城大学	私
2	中京大学	私	2	南山大学	私	2	名城大学	私	2	名城大学	私	2	名古屋大学	私
3	名古屋大学	国	3	中京大学	私	3	南山大学	私	3	南山大学	私	3	中京大学	私
4	南山大学	私	4	名城大学	私	4	静岡大学	私	4	中京大学	私	4	南山大学	私
5	愛知学院大学	私	5	静岡大学	私	5	中京大学	私	5	岐阜大学	私	5	岐阜大学	私
6	三重大学	国	6	愛知大学	私	6	岐阜大学	私	6	名古屋工業大学	私	6	愛知大学	私
7	岐阜大学	私	7	岐阜大学	私	7	名古屋工業大学	私	7	愛知学院大学	私	7	三重大学	私
8	愛知大学	私	8	三重大学	私	8	愛知学院大学	私	8	静岡大学	私	8	静岡大学	私
9	名古屋工業大学	私	9	愛知学院大学	私	9	名古屋工業大学	私	9	愛知大学	私	9	名古屋工業大学	私
10	静岡大学	私	10	名古屋工業大学	私	10	愛知学院大学	私	10	愛知学院大学	私	10	愛知学院大学	私
11	中部大学	私	11	愛知学院大学	私	11	愛知学院大学	私	11	愛知学院大学	私	11	名古屋工業大学	私
12	立命館大学	私	12	愛知教育大学	私	12	名古屋工業大学	私	12	名古屋工業大学	私	12	愛知学院大学	私
13	名古屋工業大学	私	13	愛知学院大学	私	13	愛知学院大学	私	13	愛知学院大学	私	13	中部大学	私
14	愛知淑徳大学	私	14	相山女子学園大学	私	14	中部大学	私	14	愛知教育大学	私	14	愛知教育大学	私
15	愛知教育大学	私	15	中部大学	私	15	愛知淑徳大学	私	15	中部大学	私	15	愛知淑徳大学	私
16	名古屋外国語大学	私	16	名古屋工業大学	私	16	早稲田大学	私	16	相山女子学園大学	私	16	静岡外国語大学	私
17	愛知県立大学	私	17	立命館大学	私	17	静岡外国語大学	私	17	静岡外国語大学	私	17	金城学院大学	私
18	相山女子学園大学	私	18	静岡外国語大学	私	18	早稲田大学	私	18	金城学院大学	私	18	静岡外国語大学	私
19	愛知工業大学	私	19	早稲田大学	私	19	立命館大学	私	19	立命館大学	私	19	相山女子学園大学	私
20	早稲田大学	私	20	明治大学	私	20	立命館大学	私	20	名古屋外国語大学	私	20	常葉大学	私

志願度(東海エリア):男子

2008年		2009年		2010年		2011年		2012年		2013年		2014年		
順位	学校名	区分	順位	学校名	区分	順位	学校名	区分	順位	学校名	区分	順位	学校名	区分
1	名城大学	私	1	名古屋大学	国	1	名古屋大学	国	1	名城大学	私	1	名城大学	私
2	名古屋大学	国	2	名城大学	私	2	名城大学	私	2	名城大学	私	2	中京大学	私
3	中京大学	私	3	静岡大学	私	3	静岡大学	私	3	名古屋工業大学	私	3	名古屋工業大学	私
4	三重大学	私	4	中京大学	私	4	中京大学	私	4	中京大学	私	4	名古屋工業大学	私
5	岐阜大学	私	5	南山大学	私	5	岐阜大学	私	5	三重大学	私	5	静岡大学	私
6	愛知学院大学	私	6	愛知大学	私	6	名古屋工業大学	私	6	名古屋工業大学	私	6	愛知大学	私
7	静岡工業大学	私	7	三重大学	私	7	愛知学院大学	私	7	中京大学	私	7	静岡大学	私
8	愛知大学	私	8	三重大学	私	8	三重大学	私	8	愛知大学	私	8	南山大学	私
9	愛知学院大学	私	9	名古屋工業大学	私	9	南山大学	私	9	三重大学	私	9	三重大学	私
10	南山大学	私	10	愛知学院大学	私	10	愛知学院大学	私	10	名古屋工業大学	私	10	岐阜大学	私
11	中部大学	私	11	立命館大学	私	11	中部大学	私	11	中部大学	私	11	愛知学院大学	私
12	立命館大学	私	12	愛知教育大学	私	12	愛知工業大学	私	12	愛知学院大学	私	12	名古屋工業大学	私
13	名古屋工業大学	私	13	中部大学	私	13	名古屋工業大学	私	13	愛知教育大学	私	13	愛知教育大学	私
14	愛知淑徳大学	私	14	明治大学	私	14	名古屋工業大学	私	14	愛知工業大学	私	14	明治大学	私
15	愛知教育大学	私	15	早稲田大学	私	15	立命館大学	私	15	立命館大学	私	15	愛知工業大学	私
16	早稲田大学	私	16	名古屋工業大学	私	16	愛知工業大学	私	16	愛知工業大学	私	16	立命館大学	私
17	愛知工業大学	私	17	愛知工業大学	私	17	静岡外国語大学	私	17	静岡外国語大学	私	17	早稲田大学	私
18	豊田工業大学	私	18	東海大学	私	18	静岡外国語大学	私	18	常葉大学	私	18	愛知工業大学	私
19	日本大学	私	19	愛知工業大学	私	19	愛知淑徳大学	私	19	同志社大学	私	19	愛知淑徳大学	私
20	横浜国立大学	私	20	日本大学	私	20	中央大学	私	20	大阪大学	私	20	名古屋工業大学	私

志願度(東海エリア):女子

2008年		2009年		2010年		2011年		2012年		2013年		2014年		
順位	学校名	区分	順位	学校名	区分	順位	学校名	区分	順位	学校名	区分	順位	学校名	区分
1	南山大学	私	1	南山大学	私	1	南山大学	私	1	名古屋大学	私	1	南山大学	私
2	中京大学	私	2	中京大学	私	2	相山女子学園大学	私	2	名古屋工業大学	私	2	愛知学院大学	私
3	愛知淑徳大学	私	3	名古屋工業大学	私	3	名古屋工業大学	私	3	名古屋工業大学	私	3	名古屋工業大学	私
4	名古屋工業大学	私	4	愛知学院大学	私	4	愛知淑徳大学	私	4	愛知淑徳大学	私	4	名古屋工業大学	私
5	愛知学院大学	私	5	相山女子学園大学	私	5	愛知学院大学	私	5	愛知学院大学	私	5	愛知淑徳大学	私
6	相山女子学園大学	私	6	名古屋工業大学	私	6	中京大学	私	6	愛知学院大学	私	6	中京大学	私
7	名古屋工業大学	私	7	愛知淑徳大学	私	7	名古屋工業大学	私	7	三重大学	私	7	三重大学	私
8	名城大学	私	8	名城大学	私	8	岐阜大学	私	8	金城学院大学	私	8	愛知学院大学	私
9	愛知大学	私	9	愛知教育大学	私	9	愛知教育大学	私	9	中京大学	私	9	愛知淑徳大学	私
10	名古屋外国語大学	私	10	愛知学院大学	私	10	静岡大学	私	10	愛知教育大学	私	10	相山女子学園大学	私
11	岐阜大学	私	11	金城学院大学	私	11	金城学院大学	私	11	岐阜大学	私	11	名城大学	私
12	愛知工業大学	私	12	静岡外国語大学	私	12	名城大学	私	12	愛知教育大学	私	12	愛知学院大学	私
13	金城学院大学	私	13	静岡大学	私	13	愛知学院大学	私	13	名城大学	私	13	愛知学院大学	私
14	三重大学	私	14	三重大学	私	14	愛知教育大学	私	14	愛知学院大学	私	14	静岡外国語大学	私
15	静岡大学	私	15	愛知大学	私	15	静岡外国語大学	私	15	三重大学	私	15	名古屋工業大学	私
16	名古屋工業大学	私	16	名古屋外国語大学	私	16	名古屋外国語大学	私	16	名古屋外国語大学	私	16	静岡外国語大学	私
17	中部大学	私	17	岐阜大学	私	17	中部大学	私	17	静岡外国語大学	私	17	静岡外国語大学	私
18	愛知教育大学	私	18	中部大学	私	18	早稲田大学	私	18	名古屋工業大学	私	18	名古屋工業大学	私
19	静岡工業大学	私	19	名古屋女子大学	私	19	藤田保健衛生大学	私	19	中部大学	私	19	常葉大学	私
20	立命館大学	私	20	早稲田大学	私	20	藤田保健衛生大学	私	20	立命館大学	私	20	藤田保健衛生大学	私

*「常葉大学」は、2013年4月に常葉学園大学、浜松大学、富士常葉大学を統合して開設した大学である。

※区分の略称は右記の通り 国/国立 公/公立 私/私立 ※青色 = 関東エリアの大学 橙色 = 関西エリアの大学

◇ 「関西大学」が7年連続で1位

- ・1位「関西大学」、2位「近畿大学」、3位「関西学院大学」は昨年より変化なし。
- ・男女別では、女子で「近畿大学」が昨年3位から2位へ順位を上げた。
- ・文理別では、文系で「近畿大学」が昨年3位から2位へ順位を上げた。
理系で「神戸大学」が昨年2位から1位に、「大阪市立大学」が昨年3位から2位に順位を上げた。

【国公立大学】ランクインしているのは8校。昨年より1校増加した。

【順位を上げた大学（5ランク以上）】

- 全体 ・「和歌山大学」（22位→14位）
- 男女別 ・男子は「和歌山大学」（20位→14位）「関西外国語大学」（25位→18位）
・女子は「立命館大学」（10位→5位）「神戸市外国語大学」（26位→19位）
- 文理別 ・文系は「和歌山大学」（22位→16位）「追手門学院大学」（27位→19位）
「四天王寺大学」（42位→20位）
・理系は「関西学院大学」（17位→11位）「龍谷大学」（22位→13位）
「和歌山大学」（25位→13位）

志願度（関西エリア）

全体				性別								文理別							
順位	学校名	区分	志願度 (%)	男子				女子				文系				理系			
				順位	学校名	区分	志願度 (%)	順位	学校名	区分	志願度 (%)	順位	学校名	区分	志願度 (%)	順位	学校名	区分	志願度 (%)
1 (1)	関西大学	私	14.3	1 (1)	関西大学	私	15.1	1 (1)	関西大学	私	13.5	1 (1)	関西大学	私	18.4	1 (2)	神戸大学	国	15.3
2 (2)	近畿大学	私	12.5	2 (2)	近畿大学	私	14.2	2 (3)	近畿大学	私	10.6	2 (3)	近畿大学	私	12.6	2 (3)	大阪市立大学	公	13.8
3 (3)	関西学院大学	私	8.5	3 (3)	神戸大学	国	10.2	3 (2)	関西学院大学	私	9.4	3 (2)	関西学院大学	私	11.7	3 (1)	近畿大学	私	13.4
4 (4)	神戸大学	国	8.4	4 (4)	大阪市立大学	公	9.6	4 (6)	同志社大学	私	7.3	4 (4)	同志社大学	私	11.0	4 (4)	大阪大学	国	12.7
5 (5)	大阪市立大学	公	8.1	5 (5)	同志社大学	私	8.9	5 (10)	立命館大学	私	6.8	5 (6)	立命館大学	私	8.9	5 (5)	大阪府立大学	公	12.1
5 (6)	同志社大学	私	8.1	6 (5)	大阪大学	国	8.8	6 (5)	大阪市立大学	公	6.5	6 (5)	龍谷大学	私	7.2	6 (6)	関西大学	私	10.1
7 (7)	立命館大学	私	7.6	7 (5)	立命館大学	私	8.2	6 (4)	神戸大学	国	6.5	7 (9)	関西外国語大学	私	6.0	7 (7)	立命館大学	私	6.8
8 (8)	大阪大学	国	6.6	8 (8)	関西学院大学	私	7.8	8 (7)	関西外国語大学	私	5.8	8 (7)	甲南大学	私	5.7	8 (7)	京都大学	国	6.7
9 (11)	大阪府立大学	公	5.4	9 (11)	大阪府立大学	公	6.2	9 (9)	武庫川女子大学	私	5.3	9 (10)	大阪市立大学	公	5.4	9 (9)	同志社大学	私	5.2
9 (9)	龍谷大学	私	5.4	10 (10)	龍谷大学	私	6.1	10 (10)	大阪府立大学	公	4.6	10 (8)	神戸大学	国	5.2	10 (10)	兵庫県立大学	公	5.1
11 (10)	甲南大学	私	3.9	11 (9)	甲南大学	私	4.5	10 (8)	龍谷大学	私	4.6	11 (13)	大阪大学	国	3.5	11 (17)	関西学院大学	私	4.0
12 (12)	関西外国語大学	私	3.8	12 (12)	京都大学	国	4.4	12 (13)	同志社女子大学	私	4.2	12 (11)	京都産業大学	私	3.3	12 (12)	京都工芸繊維大学	国	3.7
13 (14)	京都大学	国	3.2	13 (13)	京都産業大学	私	3.7	13 (12)	大阪大学	国	4.1	13 (12)	大阪教育大学	国	3.2	13 (22)	龍谷大学	私	3.1
14 (15)	兵庫県立大学	公	2.8	14 (20)	和歌山大学	国	3.2	14 (14)	甲南大学	私	3.1	13 (16)	武庫川女子大学	私	3.2	13 (25)	和歌山大学	国	3.1
14 (22)	和歌山大学	国	2.8	15 (17)	大阪教育大学	国	2.8	15 (15)	京都女子大学	私	2.9	15 (14)	佛教大学	私	2.7	15 (11)	大阪工業大学	私	2.8
16 (16)	大阪教育大学	国	2.7	16 (14)	兵庫県立大学	公	2.6	15 (19)	兵庫県立大学	公	2.9	16 (20)	神戸市外国語大学	公	2.6	16 (13)	大阪薬科大学	私	2.7
16 (12)	京都産業大学	私	2.7	17 (15)	大阪工業大学	私	2.3	17 (16)	大阪教育大学	国	2.6	16 (22)	和歌山大学	国	2.6	17 (19)	京都府立大学	公	2.5
18 (18)	武庫川女子大学	私	2.5	18 (25)	関西外国語大学	私	2.1	17 (17)	甲南女子大学	私	2.6	18 (18)	同志社女子大学	私	2.5	18 (14)	摂南大学	私	2.4
19 (18)	佛教大学	私	2.2	18 (18)	京都工芸繊維大学	国	2.1	19 (26)	神戸市外国語大学	公	2.5	19 (27)	追手門学院大学	私	2.1	19 (22)	神戸薬科大学	私	2.3
20 (21)	同志社女子大学	私	2.0	20 (19)	大阪経済大学	私	1.9	20 (21)	佛教大学	私	2.4	20 (22)	京都女子大学	私	2.0	20 (20)	大阪教育大学	国	2.2
				20 (16)	神戸学院大学	私	1.9					20 (42)	四天王寺大学	私	2.0				
				20 (20)	佛教大学	私	1.9												

※志願度の割合 (%) は、小数点第2位四捨五入 ※括弧内は昨年順位 ※区分の略称は右記の通り 国/国立 公/公立 私/私立

◇全体、男子、女子ともに、調査開始以降7年連続で関西大学が1位

・全体、男女ともに1位は「関西大学」。

【国公立大学】ランクインしている校数は、2014年は2008年より1校多い8校。

【2008年と比較し、順位を上げた大学（5ランク以上）】

全体 「和歌山大学」（29位→14位）

男女別 ・男子は「和歌山大学」（27位→14位）「関西外国語大学」（23位→18位）

「京都工芸繊維大学」（43位→18位）

・女子は「兵庫県立大学」（22位→15位）「神戸市外国語大学」（28位→19位）

志願度(関西エリア):全体																			
2008年		2009年		2010年		2011年		2012年		2013年		2014年							
順位	学校名	区分	順位	学校名	区分	順位	学校名	区分	順位	学校名	区分	順位	学校名	区分					
1	関西大学	私	1	関西大学	私	1	関西大学	私	1	関西大学	私	1	関西大学	私					
2	近畿大学	私	2	近畿大学	私	2	近畿大学	私	2	近畿大学	私	2	近畿大学	私					
3	関西学院大学	私	3	関西学院大学	私	3	関西学院大学	私	3	関西学院大学	私	3	関西学院大学	私					
3	立命館大学	私	4	神戸大学	国	4	神戸大学	国	4	神戸大学	国	4	神戸大学	国					
5	同志社大学	私	5	同志社大学	私	5	同志社大学	私	5	同志社大学	私	5	同志社大学	私					
6	大阪市立大学	公	6	大阪市立大学	公	6	大阪市立大学	公	6	大阪市立大学	公	6	大阪市立大学	公					
7	神戸大学	国	7	立命館大学	私	7	大阪市立大学	公	7	大阪市立大学	公	7	立命館大学	私					
8	龍谷大学	私	8	大阪府立大学	公	8	大阪大学	私	8	同志社大学	私	8	大阪大学	私					
9	大阪府立大学	公	9	大阪大学	私	9	龍谷大学	私	9	大阪府立大学	公	9	龍谷大学	私					
10	大阪大学	私	10	龍谷大学	私	10	大阪府立大学	公	10	龍谷大学	私	10	甲南大学	私					
11	甲南大学	私	11	甲南大学	私	11	甲南大学	私	11	甲南大学	私	11	甲南大学	私					
12	京都産業大学	私	12	大阪教育大学	国	12	京都産業大学	私	12	京都大学	国	12	関西外国語大学	私					
13	関西外国語大学	私	13	京都産業大学	私	13	関西外国語大学	私	13	京都産業大学	私	13	京都大学	私					
14	京都大学	国	14	関西外国語大学	私	14	兵庫県立大学	公	14	関西外国語大学	私	14	京都大学	私					
15	兵庫県立大学	公	15	神戸学院大学	私	15	大阪教育大学	国	15	大阪教育大学	国	15	兵庫県立大学	公					
16	神戸学院大学	私	16	京都大学	私	16	佛敎大学	私	16	大阪府立大学	公	16	大阪教育大学	国					
17	大阪教育大学	国	17	兵庫県立大学	公	17	神戸学院大学	私	17	同志社女子大学	私	17	神戸学院大学	私					
18	佛敎大学	私	18	大阪経済大学	私	18	京都大学	私	18	佛敎大学	私	18	佛敎大学	私					
19	大阪経済大学	私	19	同志社女子大学	私	19	大阪経済大学	私	19	和歌山大学	国	19	佛敎大学	私					
20	同志社女子大学	私	20	武庫川女子大学	私	20	京都府立大学	公	20	京都女子大学	私	20	同志社女子大学	私					

志願度(関西エリア):男子																			
2008年		2009年		2010年		2011年		2012年		2013年		2014年							
順位	学校名	区分	順位	学校名	区分	順位	学校名	区分	順位	学校名	区分	順位	学校名	区分					
1	関西大学	私	1	関西大学	私	1	関西大学	私	1	関西大学	私	1	関西大学	私					
2	近畿大学	私	2	近畿大学	私	2	近畿大学	私	2	近畿大学	私	2	近畿大学	私					
3	立命館大学	私	3	関西学院大学	私	3	神戸大学	国	3	神戸大学	国	3	神戸大学	国					
4	神戸大学	国	4	同志社大学	私	4	大阪市立大学	公	4	大阪市立大学	公	4	大阪市立大学	公					
5	同志社大学	私	5	大阪市立大学	公	5	関西学院大学	私	5	大阪市立大学	公	5	大阪大学	私					
6	大阪市立大学	公	6	同志社大学	私	6	立命館大学	私	6	同志社大学	私	6	大阪大学	私					
7	関西学院大学	私	7	立命館大学	私	7	大阪府立大学	公	7	関西学院大学	私	7	立命館大学	私					
8	龍谷大学	私	8	大阪大学	私	8	龍谷大学	私	8	立命館大学	私	8	関西学院大学	私					
9	大阪府立大学	公	9	大阪府立大学	公	9	大阪府立大学	公	9	龍谷大学	私	9	大阪府立大学	公					
10	大阪大学	私	10	龍谷大学	私	10	大阪府立大学	公	10	龍谷大学	私	10	龍谷大学	私					
11	甲南大学	私	11	甲南大学	私	11	甲南大学	私	11	京都大学	私	11	大阪府立大学	公					
12	京都産業大学	私	12	京都産業大学	私	12	京都産業大学	私	12	京都産業大学	私	12	京都大学	私					
13	京都大学	私	13	京都大学	私	13	京都大学	私	13	京都大学	私	13	京都産業大学	私					
14	大阪工業大学	私	14	神戸学院大学	私	14	大阪経済大学	私	14	兵庫県立大学	公	14	和歌山大学	国					
15	兵庫県立大学	公	15	大阪教育大学	私	15	大阪工業大学	私	15	大阪教育大学	私	15	大阪教育大学	私					
16	大阪経済大学	私	16	大阪経済大学	私	16	神戸学院大学	私	16	佛敎大学	私	16	兵庫県立大学	公					
17	神戸学院大学	私	17	兵庫県立大学	公	17	神戸学院大学	私	17	和歌山大学	私	17	大阪工業大学	私					
18	佛敎大学	私	18	大阪工業大学	私	18	大阪教育大学	私	18	佛敎大学	私	18	関西外国語大学	私					
19	大阪教育大学	私	19	和歌山大学	私	19	佛敎大学	私	19	大阪経済大学	私	19	京都工芸繊維大学	私					
20	大阪産業大学	私	20	摂南大学	私	20	和歌山大学	私	20	大阪産業大学	私	20	大阪経済大学	私					

志願度(関西エリア):女子																			
2008年		2009年		2010年		2011年		2012年		2013年		2014年							
順位	学校名	区分	順位	学校名	区分	順位	学校名	区分	順位	学校名	区分	順位	学校名	区分					
1	関西大学	私	1	関西大学	私	1	関西大学	私	1	関西大学	私	1	関西大学	私					
2	関西学院大学	私	2	関西学院大学	私	2	関西学院大学	私	2	近畿大学	私	2	近畿大学	私					
3	立命館大学	私	3	近畿大学	私	3	近畿大学	私	3	関西学院大学	私	3	関西学院大学	私					
4	同志社大学	私	4	同志社大学	私	4	神戸大学	国	4	同志社大学	私	4	同志社大学	私					
5	龍谷大学	私	5	神戸大学	国	5	同志社大学	私	5	大阪市立大学	公	5	立命館大学	私					
6	近畿大学	私	6	大阪市立大学	公	6	立命館大学	私	6	同志社大学	私	6	大阪市立大学	公					
7	大阪市立大学	公	7	立命館大学	私	7	大阪市立大学	公	7	大阪市立大学	公	7	神戸大学	国					
8	関西外国語大学	私	8	大阪府立大学	公	8	同志社大学	私	8	龍谷大学	私	8	関西外国語大学	私					
9	大阪府立大学	公	9	関西外国語大学	私	9	大阪大学	私	9	同志社女子大学	私	9	武庫川女子大学	私					
10	神戸大学	国	10	大阪大学	私	10	武庫川女子大学	私	10	大阪府立大学	公	10	大阪府立大学	公					
11	同志社女子大学	私	11	龍谷大学	私	11	関西外国語大学	私	11	大阪大学	私	11	龍谷大学	私					
12	武庫川女子大学	私	12	武庫川女子大学	私	12	同志社女子大学	私	12	龍谷大学	私	12	同志社女子大学	私					
13	大阪大学	私	13	同志社女子大学	私	13	京都女子大学	私	13	同志社女子大学	私	13	同志社女子大学	私					
14	甲南大学	私	14	京都女子大学	私	14	武庫川女子大学	私	14	甲南大学	私	14	甲南大学	私					
15	京都産業大学	私	15	大阪教育大学	私	15	甲南大学	私	15	兵庫県立大学	公	15	京都女子大学	私					
16	甲南女子大学	私	16	甲南大学	私	16	大阪府立大学	公	16	大阪教育大学	私	16	兵庫県立大学	公					
17	大阪教育大学	私	17	京都産業大学	私	17	大阪教育大学	私	17	京都産業大学	私	17	大阪教育大学	私					
18	京都女子大学	私	18	神戸学院大学	私	18	京都府立大学	私	18	京都府立大学	私	18	甲南女子大学	私					
19	佛敎大学	私	19	佛敎大学	私	19	兵庫県立大学	公	19	佛敎大学	私	19	神戸市外国語大学	公					
20	神戸学院大学	私	20	京都府立大学	私	20	神戸市外国語大学	公	20	甲南女子大学	私	20	佛敎大学	私					

※区分の略称は右記の通り 国/国立 公/公立 私/私立

- 【関東】・上位3校では、昨年3位の「明治大学」が2位に、昨年5位の「青山学院大学」が3位に順位を上げた。
 ・国公立大学のランクイン校数が昨年より2校減少（5校→3校）。
 ・5ランク以上順位を上げた大学は「東京理科大学」「東海大学」。
- 【東海】・上位3校では、昨年4位の「中京大学」が1位に順位を上げた。
 ・国公立大学のランクイン校数は昨年より2校減少（8校→6校）
 ・エリア外の大学数が2校減少（12校→10校）。
 ・5ランク以上順位を上げた大学は「同志社大学」「中部大学」「愛知淑徳大学」
- 【関西】・上位3校では、昨年3位の「関西大学」が1位に順位を上げた。
 ・国公立大学のランクイン校数は昨年より1校増加（6校→7校）
 ・5ランク以上順位を上げた大学は「大阪教育大学」「大阪市立大学」。

知名度(関東エリア)				知名度(東海エリア)				知名度(関西エリア)			
全体				全体				全体			
順位	学校名	区分	知名度(%)	順位	学校名	区分	知名度(%)	順位	学校名	区分	知名度(%)
1	(1) 早稲田大学	私	94.4	1	(4) 中京大学	私	83.9	1	(3) 関西大学	私	89.7
2	(3) 明治大学	私	90.2	1	(1) 名古屋大学	国	83.9	2	(4) 同志社大学	私	88.1
3	(5) 青山学院大学	私	90.0	3	(2) 早稲田大学	私	80.8	3	(2) 近畿大学	私	88.0
4	(7) 日本大学	私	88.6	4	(3) 東京大学	国	80.3	4	(1) 立命館大学	私	85.1
5	(2) 東京大学	国	88.1	5	(8) 南山大学	私	76.6	5	(6) 京都大学	国	81.3
6	(6) 立教大学	私	88.0	6	(9) 立命館大学	私	75.5	6	(5) 神戸大学	国	78.7
7	(4) 慶應義塾大学	私	87.9	7	(5) 明治大学	私	75.2	7	(8) 大阪大学	国	78.6
8	(7) 上智大学	私	87.2	8	(7) 名城大学	私	74.8	8	(9) 龍谷大学	私	78.4
9	(10) 法政大学	私	86.1	9	(6) 慶應義塾大学	私	74.1	9	(7) 早稲田大学	私	78.0
10	(9) 中央大学	私	84.4	10	(15) 同志社大学	私	68.2	10	(12) 関西学院大学	私	75.0
11	(11) 駒澤大学	私	83.4	11	(13) 上智大学	私	67.6	11	(10) 東京大学	国	73.6
12	(18) 東京理科大学	私	78.4	12	(11) 京都大学	国	67.1	11	(11) 明治大学	私	73.6
13	(16) 日本体育大学	私	76.4	13	(10) 愛知大学	私	66.8	13	(13) 慶應義塾大学	私	70.4
14	(12) 東洋大学	私	76.0	14	(12) 青山学院大学	私	64.4	14	(15) 甲南大学	私	68.1
15	(15) 一橋大学	国	75.9	14	(23) 中部大学	私	64.4	15	(16) 大阪府立大学	公	65.8
16	(17) 学習院大学	私	75.0	16	(14) お茶の水女子大学	国	63.4	16	(25) 大阪教育大学	国	62.1
17	(13) お茶の水女子大学	国	74.7	17	(21) 愛知学院大学	私	63.1	17	(22) 大阪市立大学	公	61.7
18	(14) 帝京大学	私	74.6	18	(28) 愛知淑徳大学	私	62.4	18	(14) 同志社女子大学	私	61.5
19	(27) 東海大学	私	73.8	19	(16) 静岡大学	国	62.0	19	(18) 関西外国語大学	私	60.2
20	(21) 順天堂大学	私	71.4	20	(18) 三重大学	国	61.7	20	(17) 上智大学	私	59.5

※知名度の割合(%)は、小数点第2位四捨五入 ※括弧内は昨年順位 ※区分の略称は右記のとおり 国/国立 公/公立 私/私立
 ※東海エリア：青色 = 関東エリアの大学 橙色 = 関西エリアの大学 関西エリア：青色 = 関東エリアの大学

イメージ項目別ランキング

・大学の本来の差別化のポイントである「教育方針・カリキュラム」、学生サポート体制の強化などで近年各大学が力を入れている「学生の面倒見」については、イメージに該当すると回答があった割合が、上位の大学でもが2割を超えておらず、高校生にまだまだ伝わっていない様子。

・高校生の志望校選択時の重視項目*上位の「校風や雰囲気が良い」のイメージのトップは、関東エリアでは「早稲田大学」(昨年2位)、東海エリアでは「東京大学」(昨年7位)、関西エリアでは「京都大学」(昨年5位)であった。

*2013年の「進学センサス」で大学進学者の重視項目第2位

・「就職に有利である」イメージは、他項目と比べて該当すると回答があった割合が高く、関東エリアと東海エリアでは「東京大学」(両方とも昨年2位)、関西エリアでは「京都大学」(昨年1位)がそれぞれ1位となった。

・「国際的なセンスが身につく」については、グローバル化が進む中、高校生からは国際的=外国語というイメージとなっている様子がうかがえる。

教育方針・カリキュラムが魅力的である

関東エリア				東海エリア				関西エリア			
順位	大学名	区分	%	順位	大学名	区分	%	順位	大学名	区分	%
1 (2)	東京大学	国	16.0	1 (3)	東京大学	国	14.8	1 (1)	京都大学	国	14.9
2 (3)	慶應義塾大学	私	15.3	2 (4)	南山大学	私	9.8	2 (2)	東京大学	国	13.0
3 (1)	早稲田大学	私	14.3	3 (1)	名古屋大学	国	9.4	3 (4)	大阪大学	国	11.5
4 (4)	京都大学	国	11.9	4 (7)	愛知教育大学	国	8.5	4 (8)	早稲田大学	私	9.0
5 (7)	立教大学	私	9.4	5 (4)	早稲田大学	私	7.9	5 (6)	同志社大学	私	8.7
6 (4)	明治大学	私	9.2	6 (6)	京都大学	国	7.0	6 (13)	近畿大学	私	8.1
7 (7)	上智大学	私	8.9	6 (64)	藤田保健衛生大学	私	7.0	7 (14)	大阪教育大学	国	7.7
8 (14)	筑波大学	国	8.2	8 (18)	名古屋市立大学	公	6.9	8 (3)	神戸大学	国	7.4
9 (6)	青山学院大学	私	7.5	9 (14)	一橋大学	国	6.6	9 (5)	立命館大学	私	6.6
9 (9)	法政大学	私	7.5	10 (9)	明治大学	私	6.4	10 (7)	関西学院大学	私	6.4

学生の面倒見が良い

関東エリア				東海エリア				関西エリア			
順位	大学名	区分	%	順位	大学名	区分	%	順位	大学名	区分	%
1 (2)	東京大学	国	12.0	1 (2)	東京大学	国	7.1	1 (2)	東京大学	国	6.5
2 (5)	慶應義塾大学	私	7.6	2 (26)	筑波大学	国	6.3	2 (4)	京都大学	国	5.8
3 (1)	早稲田大学	私	7.5	3 (5)	明治大学	私	5.8	3 (5)	早稲田大学	私	5.5
4 (9)	明治大学	私	6.5	4 (18)	名古屋市立大学	公	5.6	4 (6)	近畿大学	私	4.0
5 (3)	京都大学	国	5.8	5 (1)	早稲田大学	私	5.5	4 (11)	神戸大学	国	4.0
5 (4)	一橋大学	国	5.8	6 (117)	青山学院大学	私	5.3	6 (12)	大阪府立大学	公	3.3
7 (5)	上智大学	私	4.8	7 (4)	南山大学	私	4.9	6 (19)	同志社大学	私	3.3
7 (75)	東京家政大学	私	4.8	8 (3)	京都大学	国	4.3	8 (7)	大阪大学	国	3.2
9 (16)	日本大学	私	4.3	9 (36)	関西大学	私	4.1	9 (15)	大阪市立大学	公	2.9
10 (10)	法政大学	私	3.9	10 (8)	愛知教育大学	国	4.0	10 (13)	同志社女子大学	私	2.7

校風や雰囲気がよい

関東エリア				東海エリア				関西エリア			
順位	大学名	区分	%	順位	大学名	区分	%	順位	大学名	区分	%
1 (2)	早稲田大学	私	23.7	1 (7)	東京大学	国	16.4	1 (5)	京都大学	国	21.6
2 (4)	慶應義塾大学	私	23.6	2 (3)	早稲田大学	私	15.9	2 (1)	関西学院大学	私	16.3
3 (3)	明治大学	私	23.2	3 (2)	慶應義塾大学	私	14.8	3 (7)	早稲田大学	私	15.4
4 (7)	東京大学	国	20.7	4 (1)	名古屋大学	国	14.4	4 (8)	慶應義塾大学	私	14.6
5 (9)	上智大学	私	18.4	5 (4)	明治大学	私	12.9	5 (4)	同志社大学	私	13.9
6 (1)	青山学院大学	私	17.1	6 (6)	京都大学	国	11.9	6 (11)	東京大学	国	13.4
7 (8)	京都大学	国	17.0	7 (5)	南山大学	私	9.3	7 (6)	関西大学	私	12.9
8 (6)	立教大学	私	16.5	8 (8)	青山学院大学	私	8.8	7 (9)	立命館大学	私	12.9
9 (12)	学習院大学	私	16.4	9 (19)	愛知淑徳大学	私	8.5	9 (16)	大阪大学	国	12.7
10 (19)	明治学院大学	私	13.5	9 (14)	お茶の水女子大学	国	8.5	10 (3)	近畿大学	私	12.4

※イメージの割合(%)は、小数点第2位四捨五入 ※括弧内は昨年順位。 ※区分の略称は右記のとおり 国/国立 公/公立 私/私立

イメージ項目別ランキング

就職に有利である

関東エリア				東海エリア				関西エリア			
順位	大学名	区分	%	順位	大学名	区分	%	順位	大学名	区分	%
1 (2)	東京大学	国	46.9	1 (2)	東京大学	国	33.9	1 (1)	京都大学	国	32.7
2 (3)	早稲田大学	私	39.5	2 (1)	名古屋大学	国	28.9	2 (2)	東京大学	国	32.3
3 (1)	慶應義塾大学	私	34.2	3 (5)	慶應義塾大学	私	20.8	3 (4)	大阪大学	国	30.5
4 (5)	明治大学	私	30.7	4 (3)	早稲田大学	私	20.7	4 (10)	早稲田大学	私	25.3
5 (4)	京都大学	国	27.0	5 (4)	京都大学	国	20.5	5 (7)	神戸大学	国	23.8
6 (6)	一橋大学	国	21.7	6 (6)	愛知教育大学	国	18.2	6 (3)	同志社大学	私	21.3
7 (8)	上智大学	私	20.5	7 (10)	名古屋市立大学	公	16.0	7 (9)	関西学院大学	私	16.3
8 (15)	筑波大学	国	16.0	8 (7)	明治大学	私	13.5	8 (8)	慶應義塾大学	私	16.0
9 (12)	中央大学	私	15.9	9 (9)	藤田保健衛生大学	私	12.9	9 (12)	大阪府立大学	公	15.5
10 (14)	東京理科大学	私	15.5	10 (16)	豊田工業大学	私	12.6	10 (5)	立命館大学	私	15.1
				10 (8)	南山大学	私	12.6				

国際的なセンスが身につく

関東エリア				東海エリア				関西エリア			
順位	大学名	区分	%	順位	大学名	区分	%	順位	大学名	区分	%
1 (4)	上智大学	私	23.9	1 (3)	東京大学	国	22.4	1 (1)	関西外国語大学	私	18.5
2 (1)	東京外国語大学	国	22.2	2 (4)	名古屋外国語大学	私	21.9	2 (6)	京都外国語大学	私	14.0
3 (3)	東京大学	国	21.8	3 (1)	南山大学	私	20.8	3 (2)	東京大学	国	13.5
3 (7)	早稲田大学	私	21.8	4 (2)	東京外国語大学	国	16.1	4 (3)	京都大学	国	12.5
5 (8)	国際基督教大学	私	18.4	5 (5)	上智大学	私	15.3	5 (11)	同志社大学	私	11.0
6 (9)	神田外語大学	私	16.2	6 (7)	関西外国語大学	私	11.6	5 (10)	早稲田大学	私	11.0
7 (6)	慶應義塾大学	私	14.5	6 (6)	早稲田大学	私	11.6	7 (9)	東京外国語大学	国	10.6
8 (2)	青山学院大学	私	13.2	8 (9)	名古屋大学	国	10.6	8 (7)	上智大学	私	10.4
9 (5)	京都大学	国	10.0	9 (17)	青山学院大学	私	9.9	9 (4)	神戸市外国語大学	公	10.1
10 (13)	津田塾大学	私	8.9	10 (8)	慶應義塾大学	私	8.2	10 (12)	大阪大学	国	9.0
10 (16)	東京基督教大学	私	8.9								

クラブ・サークル活動が盛んである

関東エリア				東海エリア				関西エリア			
順位	大学名	区分	%	順位	大学名	区分	%	順位	大学名	区分	%
1 (1)	早稲田大学	私	25.2	1 (1)	中京大学	私	15.6	1 (3)	大阪体育大学	私	16.4
2 (4)	明治大学	私	19.1	2 (2)	早稲田大学	私	14.6	2 (4)	関西大学	私	14.2
3 (2)	日本体育大学	私	17.4	3 (3)	日本体育大学	私	10.8	3 (1)	近畿大学	私	12.9
4 (6)	東洋大学	私	14.5	4 (22)	東京大学	国	8.7	4 (12)	京都大学	国	12.0
5 (7)	慶應義塾大学	私	13.5	5 (18)	帝京大学	私	8.5	5 (5)	早稲田大学	私	11.9
6 (3)	青山学院大学	私	11.7	6 (16)	名城大学	私	8.3	6 (6)	同志社大学	私	10.7
7 (5)	日本大学	私	11.2	7 (7)	慶應義塾大学	私	8.2	7 (2)	関西学院大学	私	9.8
8 (8)	法政大学	私	11.0	8 (7)	名古屋大学	国	7.2	8 (11)	日本体育大学	私	8.6
9 (13)	中央大学	私	10.8	9 (14)	駒澤大学	私	7.1	9 (15)	神戸大学	国	7.9
10 (20)	東京大学	国	9.8	9 (47)	拓殖大学	私	7.1	10 (24)	龍谷大学	私	7.7

おしゃれな

関東エリア				東海エリア				関西エリア			
順位	大学名	区分	%	順位	大学名	区分	%	順位	大学名	区分	%
1 (1)	青山学院大学	私	33.5	1 (3)	慶應義塾大学	私	21.9	1 (1)	関西学院大学	私	18.4
2 (2)	慶應義塾大学	私	22.5	2 (1)	青山学院大学	私	21.1	2 (2)	青山学院大学	私	14.5
3 (9)	明治大学	私	18.4	3 (5)	金城学院大学	私	14.2	3 (6)	同志社大学	私	13.0
4 (3)	上智大学	私	17.4	4 (12)	南山大学	私	13.7	4 (6)	慶應義塾大学	私	12.2
5 (4)	立教大学	私	16.5	5 (4)	早稲田大学	私	12.2	4 (5)	同志社女子大学	私	12.2
6 (7)	早稲田大学	私	15.0	6 (16)	上智大学	私	10.4	6 (9)	神戸大学	国	11.8
7 (6)	フェリス学院大学	私	13.8	7 (2)	お茶の水女子大学	国	9.7	7 (16)	上智大学	私	11.5
8 (12)	成城大学	私	13.0	8 (21)	立教大学	私	9.6	7 (4)	早稲田大学	私	11.5
9 (5)	お茶の水女子大学	国	11.7	9 (18)	愛知淑徳大学	私	9.1	9 (8)	神戸女子大学	私	10.9
10 (15)	明治学院大学	私	11.5	10 (10)	神戸大学	国	8.5	10 (20)	関西大学	私	10.1

※イメージの割合(%)は、小数点第2位四捨五入 ※括弧内は昨年順位。 ※区分の略称は右記のとおり 国/国立 公/公立 私/私立

参考資料 1 : 国公立・私立志向の動向

- ・関東では、7年間を通じて私立志向が過半数を占めており、私立志向が顕著である。昨年から今年にかけても私立志向が微増し、国公立志向が微減した。
- ・東海では、最も国公立志向が高いが、2013年以降減少傾向である。昨年から今年にかけても私立志向が微増し、国公立志向が微減した。
- ・関西では、2013年から私立志向が国公立志向を上回っている。昨年から今年にかけては両方とも増加しているが、私立志向の増加率のほうが高い。

■国公立および私立大学・短期大学進学志向（大学・短期大学進学希望者／単一回答）

単位:%

関東	進学志向の内訳						国公立志向・計	私立志向・計
	国公立の大学・短期大学にぜひ行きたい	どちらかといえば国公立の大学・短期大学に行きたい	まだわからない	私立の大学・短期大学にぜひ行きたい	どちらかといえば私立の大学・短期大学に行きたい	無回答		
2014	24.3	10.1	8.3	44.0	9.9	3.4	34.4	53.9
2013	25.4	9.6	8.3	43.2	9.9	3.7	35.0	53.1
2012	23.5	10.6	7.3	43.5	10.7	4.3	34.1	54.2
2011	23.8	11.4	7.7	42.5	10.4	4.2	35.2	52.9
2010	23.5	10.3	6.9	44.6	10.5	4.3	33.8	55.1
2009	22.1	11.1	6.4	43.9	11.3	5.2	33.2	55.2
2008	20.1	9.0	5.2	40.8	9.4	15.6	29.1	50.2

東海	進学志向の内訳						国公立志向・計	私立志向・計
	国公立の大学・短期大学にぜひ行きたい	どちらかといえば国公立の大学・短期大学に行きたい	まだわからない	私立の大学・短期大学にぜひ行きたい	どちらかといえば私立の大学・短期大学に行きたい	無回答		
2014	40.3	13.5	8.3	26.5	8.2	3.2	53.8	34.7
2013	40.7	14.4	7.8	25.4	7.8	3.8	55.1	33.2
2012	41.0	15.2	8.3	23.7	8.5	3.4	56.2	32.2
2011	38.1	15.0	7.0	27.0	9.4	3.4	53.1	36.4
2010	39.9	12.0	6.5	28.6	9.2	3.8	51.9	37.8
2009	34.4	15.8	7.7	27.9	8.6	5.6	50.2	36.5
2008	29.3	12.4	6.6	28.1	7.8	15.7	41.7	35.9

関西	進学志向の内訳						国公立志向・計	私立志向・計
	国公立の大学・短期大学にぜひ行きたい	どちらかといえば国公立の大学・短期大学に行きたい	まだわからない	私立の大学・短期大学にぜひ行きたい	どちらかといえば私立の大学・短期大学に行きたい	無回答		
2014	32.9	10.2	8.7	36.6	8.3	3.3	43.1	44.9
2013	30.7	11.5	9.9	34.3	8.4	5.2	42.2	42.7
2012	33.7	11.8	8.2	33.2	8.6	4.5	45.5	41.8
2011	33.3	12.9	7.7	33.0	8.6	4.5	46.2	41.6
2010	31.0	10.5	8.0	36.7	9.2	4.6	41.5	45.9
2009	29.6	12.0	8.6	36.6	8.8	4.4	41.6	45.4
2008	23.9	9.9	6.7	34.4	8.7	16.5	33.8	43.1

※割合 (%) は、小数点第2位四捨五入。

※質問紙の回答の「国公立の大学・短期大学にぜひ行きたい」「どちらかといえば国公立の大学・短期大学に行きたい」をあわせて「国公立志向」、
「私立の大学・短期大学にぜひ行きたい」「どちらかといえば私立の大学・短期大学に行きたい」をあわせて「私立志向」とした。

※表の数値の高いほうに赤の網かけ。

参考資料2：順位が上昇した大学の主な動き（2013年～2016年予定）

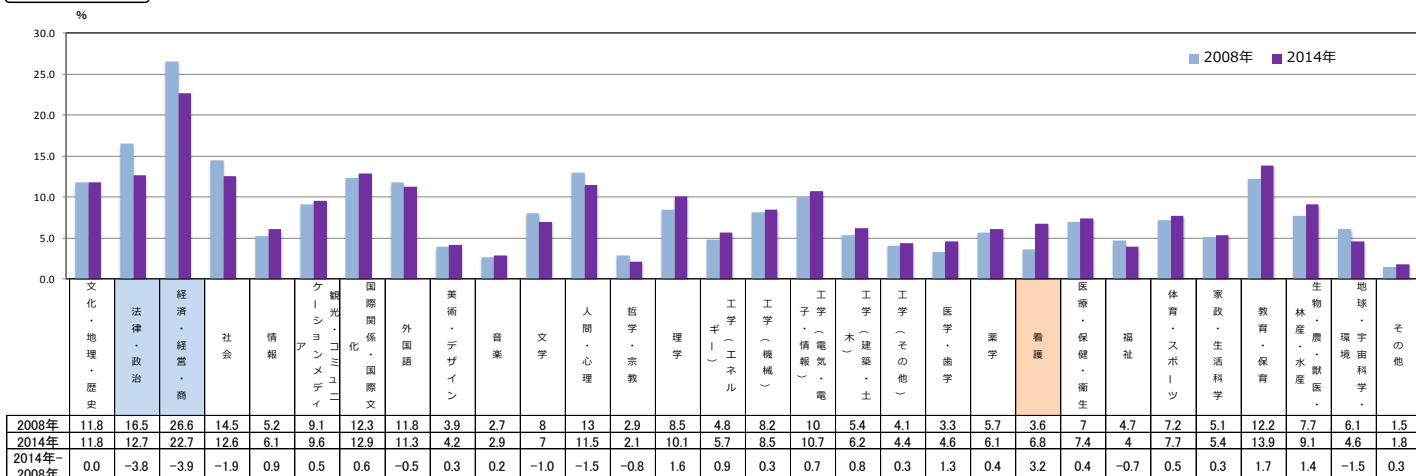
・学部学科の新設やキャンパス移転など、改革の動きが志願度に影響を与えている。

関東	文系	32位→15位	國學院大學	2013年	人間開発学部子ども支援学科を開設
東海	全体	2位→1位	名城大学	2016年	外国語学部を開設予定 「ナゴヤドーム前キャンパス」(略称ドームキャンパス)を開設予定
		4位→3位	中京大学	2013年	情報理工学部を改組して工学部機械システム工学科、電気電子工学科、情報工学科、メディア工学科を開設
				2014年	文学部に歴史文化学科を増設。国際英語学部を改組して国際英語学科に国際英語キャリア専攻、英語圏文化専攻、国際学専攻を開設
				2015年	現代社会学部 4専攻制開始予定
	女子	10位→5位	岐阜大学	2013年	工学部学科改組(9学科→4学科9コースへ)
	理系	33位→19位	鈴鹿医療科学大学	2014年	看護学部看護学科を開設
関西	男子	25位→18位	関西外国語大学	2013年	「英語キャリア学部英語キャリア学科小学校教員コース」を開設
				2014年	国際言語学部を改組転換した「英語国際学部」を開設
	女子	10位→5位	立命館大学	2015年	大阪・茨木市に新キャンパスを開設予定 薬学部創薬科学科を開設予定
	文系	27位→19位	追手門学院大学	2015年	地域創造学部を開設予定
		42位→20位	四天王寺大学	2014年	教育学部教育学科小学校・幼児教育コースを小学校・幼児保育コースに名称変更し、保育士養成課程を開設
	理系	17位→11位	関西学院大学	2015年	先進エネルギーナノ工学科、生命医化学科、環境・応用化学科の3学科を開設予定
理系	22位→13位	龍谷大学	2015年	農学部を開設予定 国際文化学部を国際学部へ改組予定	

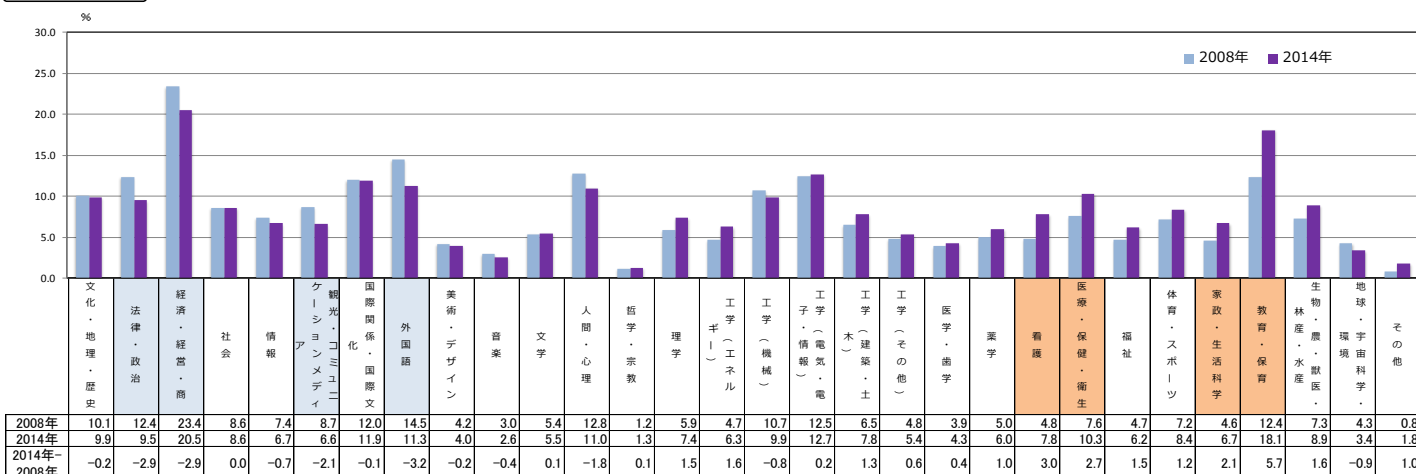
参考資料3：進学希望分野（2008年から2014年の比較）

- ・関東、東海、関西ともに、理系分野の希望者が増加し、文系分野の希望者が減少している。
- ・関東、東海、関西ともに、資格が取得できる分野（看護・医療・教育保育）の希望者が増加している。特に東海エリアでの増加率が高い。

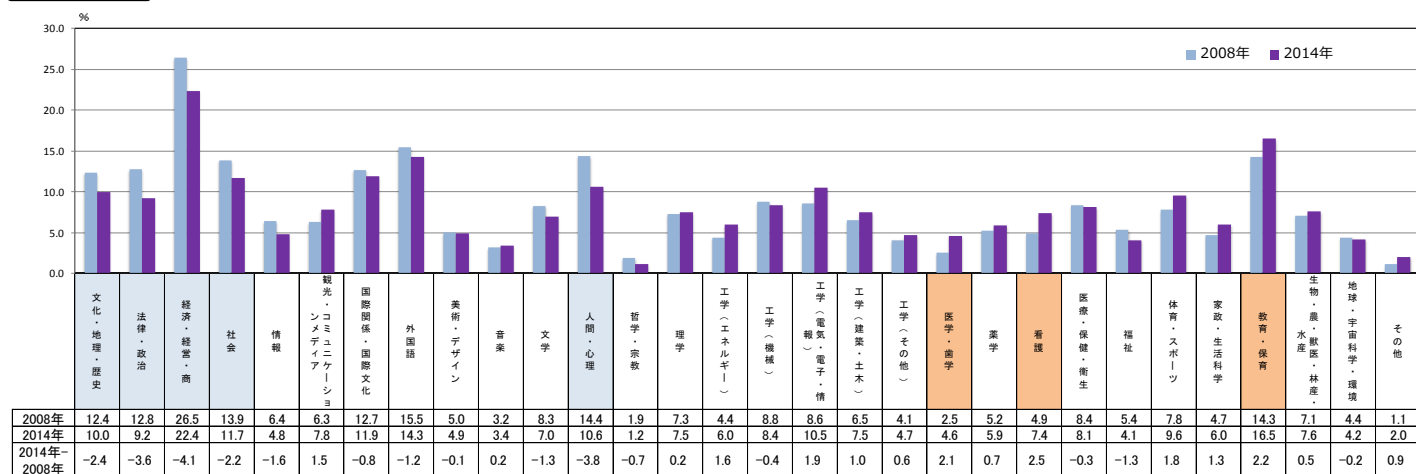
関東



東海



関西



※2014年-2008年が2.0ポイント以上に赤の網がけ、-2.0ポイント以上に青の網がけ