

## ゼクシィ縁結び

2017年5月12日  
株式会社リクルートマーケティングパートナーズ

### 『ゼクシィ縁結びカウンター』『ゼクシィ縁結びパーティー』が同時出店 ゼクシィがプロデュースする婚活の複合施設が静岡初進出

～需要が高まる婚活市場を背景に、2017年5月14日 浜松にOPEN～

株式会社リクルートマーケティングパートナーズ（本社：東京都中央区 代表取締役社長：山口 文洋）が運営する総合婚活サービス『ゼクシィ縁結び』は、個人のスタイルに合わせて活動できる婚活複合施設を浜松エリアに出店します。

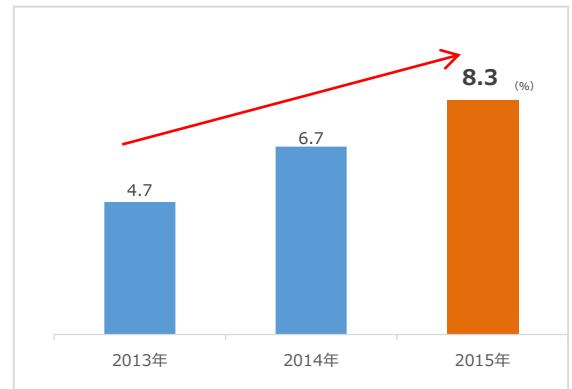
#### ■ ゼクシィが婚活サービスを提供する背景

2015年に結婚した人の12人に1人は婚活サービス（※）を利用しています。また、20代の婚活サービスの利用率は30代・40代よりも高く、さらに、婚活実施者のうち恋人が出来た割合は、「合コンに参加」や「知人に紹介」よりも高い結果となっています。このことから、婚活サービスは今や一般的に定着した、結婚に向けた有効な手段になりつつあることがわかります。

近年の利用者増加傾向から、婚活サービスの利用者は今後更なる拡大をしていくことがうかがえます。婚活サービスの定着と拡大は、生涯未婚率の問題を解決するだけでなく、非婚化による少子化解決の突破口になり得るポテンシャルを持ちます。

幸せな結婚を応援してきたゼクシィだからこそ、全ての結婚希望者が「当たり前」「身近に」使える婚活・恋活サービスを提供し、これからも積極的な結婚・恋愛相手探しを当たり前のライフイベントになっている世界を目指します。

婚活サービスによって結婚した人の割合  
(2013年～2015年に結婚した既婚者/単一回答)



婚活実態調査 2016 (リクルートブライダル総研)

※婚活サービス：結婚相談所、婚活サイト・アプリ、恋活サイト・アプリ、婚活パーティー・イベントの4サービス

#### ■ 店舗所在地

提供サービス：ゼクシィ縁結びパーティー、ゼクシィ縁結びカウンター

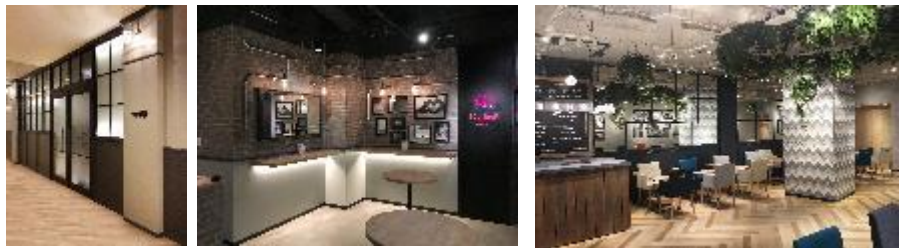
営業時間：平日/12:00～20:00 土・日・祝日/11:00～19:00

定休日：火曜・木曜 ※定休日が祝日の場合には、祝日営業、翌日が休業日となります。

#### ■ ゼクシィ縁結びパーティー ～婚活パーティーのために配慮しつくした心地良い空間～

業界水準よりも高いカップル成立率を実現する株式会社シャンクルール社との合同出店することで安定した運用を可能にしています。多種多様なイベントを毎日開催しているのが日常の延長としてライフスタイルに合わせてご参加いただけます。

HP：<http://www.zexy-en-party.net/>



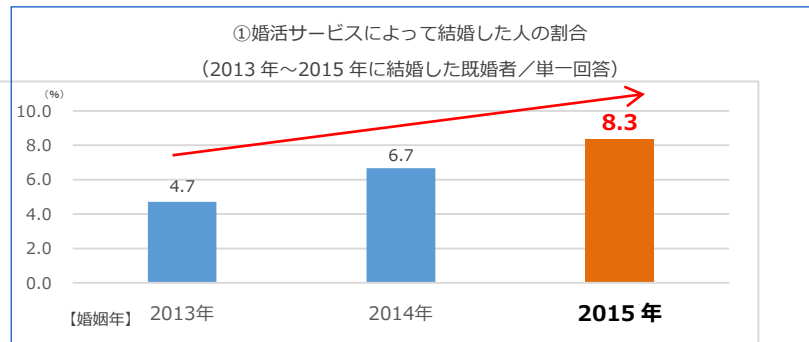
#### ■ ゼクシィ縁結びカウンター ～専任マッチングコーディネーターによる対面サポート～

入会費 30,000 円(業界標準の1/3以下)、月額費 9,000 円～、成婚料・お見合調整料は不要のリーズナブルな料金体系なのでスポーツクラブ感覚で手軽にご利用いただけます。年間5万組以上の結婚する2人を応援してきたゼクシィならではの実績とノウハウにより、結婚を具体的にイメージして高いマッチング率を実現します。

【本件に関するお問い合わせ先】  
[http://www.recruit-mp.co.jp/support/press\\_inquiry/](http://www.recruit-mp.co.jp/support/press_inquiry/)

リクルートマーケティングパートナーズはこれからも、ひとりひとりにあった「まだ、ここにない、出会い。」を届けることを目指していきます

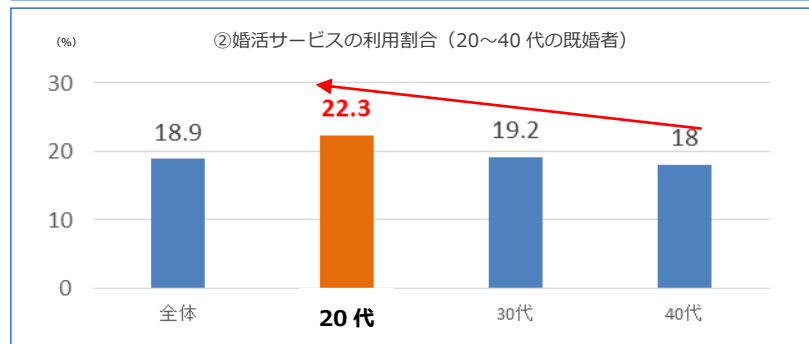
## 『婚活実態調査 2016』の詳細について



①婚活サービスを通じて結婚した人の割合は年々増加。2015年に結婚した人のうち8.3%（12人に1人）が、婚活サービスで相手を見つけている。

②既婚者ベースで見たとき全体の利用が18.9%のに対し、20代の利用は22.3%と各年代における利用割合が最も高いことがわかる。

③婚活を実施した人のうち、29.3%が婚活サービスいずれかを利用して実際に恋人が出来ており、「知人の紹介」「合コンに参加」よりも恋人ができた割合が高いことが分かる。



<出典>

婚活実態調査 2016（リクルートプライダル総研）

調査方法：インターネットによるアンケート調査

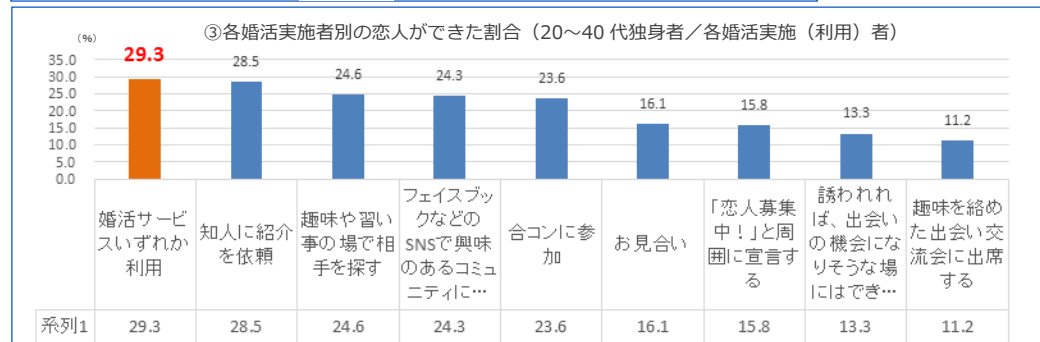
調査期間：2016年4月8日（金）～2016年5月30日（月）

調査対象：“結婚した時期”を「2015年4月～2016年3月」と

回答した、20～49歳の既婚者男女

集計サンプル数：1500人

割付：「厚生労働省人口動態統計の平成26年度婚姻件数」を基に全国を18エリア毎の婚姻件数比率に近くなるようにサンプル数を割り付けた



## 『ゼクシィ縁結び』『ゼクシィ恋結び』のサービスラインナップ

### ▼総合婚活サービス『ゼクシィ縁結び』のラインナップ

【いつでもどこでも気軽に婚活できるゼクシィの婚活サイト ゼクシィ縁結び】

<https://zexy-enmusubi.net/>

【ゼクシィがプロデュースする恋活・婚活イベント ゼクシィ縁結び PARTY】

<http://zexy-en-party.net/>

【婚活のプロにサポートしてもらえるゼクシィの婚活相談カウンター ゼクシィ縁結びカウンター】

<https://zexy-en-soudan.net/>

【男女の目線で恋愛や恋活、婚活にまつわる本音がわかるコラムサイト ホンネスト powered by ゼクシィ縁結び】

<http://honest.jp/>

### ▼『ゼクシィ縁結び』の姉妹サービス『ゼクシィ恋結び』

<https://zexy-koimusubi.net/>

### ▼株式会社シャン・クレールについて（<http://www.2400.co.jp/>）

・設立：1994年11月16日

・本社：東京都新宿区西新宿6-6-2 ヒルトンホテル B1F

・事業内容：お見合いパーティー、婚活パーティーの企画・運営/異業種交流パーティーの企画・運営/合コン・街コン事業/結婚情報サービス事業/恋愛セミナー等の企画・運営/セールスプロモーション事業/テレビ番組に関する企画、運営、制作

・従業員数：194名（平成28年4月現在 登録STAFF含む）