

2016年3月17日

株式会社 リクルート 住まいカンパニー

## 『住まいの買いどき感』調査（2015年12月度）

一般生活者の住まいの買いどき感は前回調査からほぼ横ばいの16.0%

株式会社リクルート住まいカンパニー（本社：東京都中央区 代表取締役社長：野口 孝広）は、「『住まいの買いどき感』調査（2015年12月度）」を行いました。  
この調査は、住宅購入や住み替えを検討している人・していない人を問わず、広く一般生活者を対象に、今が「買いどき（住宅の購入、建築・リフォームのタイミング）」だと感じているかどうか、実態を把握することを目的としており、7大都市圏を対象に3カ月に1度、定期的を実施しております。  
このたび、12月度調査の結果を取りまとめましたので、概要をご報告致します。

※このリリースは2018年4月20日に、一部数字の訂正を行っております。P8に詳細を記載しております。

### 調査トピックス

- 一般生活者のなかで今が「住まいの買いどき」と感じている人は16.0%で前回調査とほぼ同水準（→2P）
- 住み替え・リフォーム検討者ともに買いどき感が増加、住宅検討者全体の買いどき感は41.2%に（→3P）
- 買いどきと感じている人のなかで、なんらかの検討行動をとった人は44.6%と前回から1.6ポイント減少（→5P）
- 買いどきと感ずる理由は、「消費税率の引き上げが2017年に予定されているから」が1年間連続して上昇（→6P・7P）

リクルート住まいカンパニーはこれからも、ひとりひとりにあった「まだ、ここにはない、出会い。」を届けていきます

【本件に関するメディア掲載・取材に関するお問い合わせ先】  
株式会社リクルート住まいカンパニー 企画統括室統括部 広報グループ  
メール：[sumai\\_press@r.recruit.co.jp](mailto:sumai_press@r.recruit.co.jp) 電話：03-6835-5290

# 調査概要

- **調査目的** 住まいの購入・建築・リフォームの意向の有無にかかわらず、広く一般生活者に対し、住宅の購入・建築・リフォームのタイミング（「買いどき」）だと感じている人の推移を定期的に測定し、把握すること。
- **調査対象** 首都圏（埼玉県、千葉県、東京都、神奈川県）、関西（滋賀県、京都府、大阪府、兵庫県、奈良県、和歌山県）、東海（愛知県、岐阜県、三重県）、札幌市、仙台市、広島市、福岡市に在住の20歳以上70歳未満の男女
- **調査方法** マクロミル社の調査モニターを用いたインターネットによるアンケート調査
- **有効回収数とウエイトバック後サンプル数**  
※各都市圏の全体値、7大都市全体値は、各都市圏の年代別人口構成（平成22年国勢調査による）に合わせてウエイトバックした数値を用いて算出している

	回収サンプル数												WB後 サンプル数
	2013年 3月	2013年 6月	2013年 9月	2013年 12月	2014年 3月	2014年 6月	2014年 9月	2014年 12月	2015年 3月	2015年 6月	2015年 9月	2015年 12月	
7大都市圏全体	31,058	33,413	52,279	56,591	57,467	57,485	57,863	57,369	57,536	57,325	56,973	56,854	49,030,864
首都圏	5,495	6,411	20,225	12,979	12,887	12,910	22,363	12,873	12,884	12,847	12,769	12,832	24,257,142
20代	1,078	1,572	3,805	3,179	3,141	3,151	3,705	3,149	3,143	3,146	3,114	3,154	4,282,173
30代	1,084	1,672	3,054	3,405	3,384	3,376	3,259	3,366	3,395	3,366	3,352	3,362	5,656,221
40代	1,127	1,702	6,508	3,454	3,439	3,447	7,692	3,433	3,434	3,445	3,412	3,428	5,145,286
50・60代	2,206	1,465	6,858	2,941	2,923	2,936	7,707	2,925	2,912	2,890	2,891	2,888	9,173,462
関西	6,457	7,570	10,778	15,264	15,245	15,205	12,707	15,238	15,245	15,193	15,217	15,209	13,603,508
20代	1,283	1,954	2,286	3,956	3,957	3,955	2,476	3,955	3,956	3,956	3,955	3,953	2,261,911
30代	1,267	1,773	1,898	3,588	3,588	3,589	2,315	3,590	3,589	3,589	3,588	3,592	2,965,110
40代	1,325	1,896	3,572	3,838	3,837	3,837	4,390	3,837	3,838	3,837	3,837	3,838	2,756,772
50・60代	2,582	1,947	3,022	3,882	3,863	3,824	3,526	3,856	3,862	3,811	3,837	3,826	5,619,715
東海	5,855	6,123	6,195	12,347	12,276	12,304	7,231	12,326	12,317	12,277	12,303	12,314	7,388,792
20代	1,152	977	968	1,977	1,977	1,978	1,063	1,977	1,978	1,978	1,979	1,978	1,258,045
30代	1,176	1,628	1,427	3,296	3,295	3,294	1,758	3,297	3,296	3,296	3,295	3,294	1,665,389
40代	1,186	1,628	1,352	3,296	3,296	3,298	1,617	3,296	3,296	3,296	3,294	3,297	1,512,856
50・60代	2,341	1,890	2,448	3,778	3,708	3,734	2,793	3,756	3,747	3,707	3,735	3,745	2,952,502
札幌	5,124	5,155	6,403	6,751	7,197	7,189	6,398	7,148	7,209	7,150	6,987	6,914	1,312,819
20代	762	775	702	748	836	836	730	836	836	836	836	823	233,985
30代	1,315	1,335	1,821	1,859	2,095	2,094	1,694	2,043	2,090	2,058	1,922	1,881	287,600
40代	1,357	1,644	2,097	2,198	2,322	2,322	2,041	2,322	2,324	2,322	2,300	2,278	265,354
50・60代	1,690	1,401	1,783	1,946	1,944	1,937	1,933	1,947	1,959	1,934	1,929	1,932	525,880
仙台	2,401	2,411	2,658	2,768	2,916	2,918	2,727	2,911	2,913	2,904	2,843	2,803	702,507
20代	303	315	318	340	357	358	352	358	358	358	358	357	142,767
30代	738	797	817	796	895	895	744	896	893	895	831	798	162,980
40代	762	750	859	893	924	925	898	923	926	923	924	924	139,873
50・60代	598	549	664	739	740	740	733	734	736	728	730	724	256,887
広島市	2,348	2,357	2,424	2,578	2,755	2,768	2,523	2,691	2,771	2,761	2,668	2,661	770,289
20代	242	284	234	273	288	287	268	287	288	286	288	288	128,053
30代	789	811	714	768	895	895	756	822	894	896	807	799	180,359
40代	742	752	788	860	896	897	804	896	893	896	897	899	157,537
50・60代	575	510	688	677	676	689	695	686	696	683	676	675	304,340
福岡市	3,378	3,386	3,596	3,904	4,191	4,191	3,914	4,182	4,197	4,193	4,186	4,121	995,807
20代	498	533	446	508	587	588	492	589	589	589	589	589	205,104
30代	1,065	1,057	1,103	1,188	1,302	1,302	1,153	1,288	1,301	1,303	1,303	1,247	235,783
40代	1,026	1,021	1,090	1,197	1,261	1,261	1,213	1,261	1,261	1,261	1,260	1,263	198,073
50・60代	789	775	957	1,011	1,041	1,040	1,056	1,044	1,046	1,040	1,034	1,022	356,847

- **調査期間**
  - ▶ 2013年3月調査 2013年3月26日(火)～2013年3月28日(木)
  - ▶ 2013年6月調査 2013年6月27日(木)～2013年6月28日(金)
  - ▶ 2013年9月調査 2013年9月25日(水)～2013年9月27日(金)
  - ▶ 2013年12月調査 2013年12月24日(火)～2013年12月27日(金)
  - ▶ 2014年3月調査 2014年3月24日(月)～2014年3月29日(土)
  - ▶ 2014年6月調査 2014年6月25日(水)～2014年6月29日(日)
  - ▶ 2014年9月調査 2014年9月5日(金)～2014年9月10日(水)
  - ▶ 2014年12月調査 2014年12月5日(金)～2014年12月11日(木)
  - ▶ 2015年3月調査 2015年3月14日(土)～2015年3月20日(金)
  - ▶ 2015年6月調査 2015年6月20日(土)～2015年6月29日(月)
  - ▶ 2015年9月調査 2015年9月7日(月)～2015年9月18日(金)
  - ▶ 2015年12月調査 2015年12月22日(火)～2015年12月28日(月)

## ● 一般生活者の中で今が「住まいの買いどき」と感じている人は16.0%、 前回とほぼ変わらず

◆ 買いどき感について、以下のような質問をした。

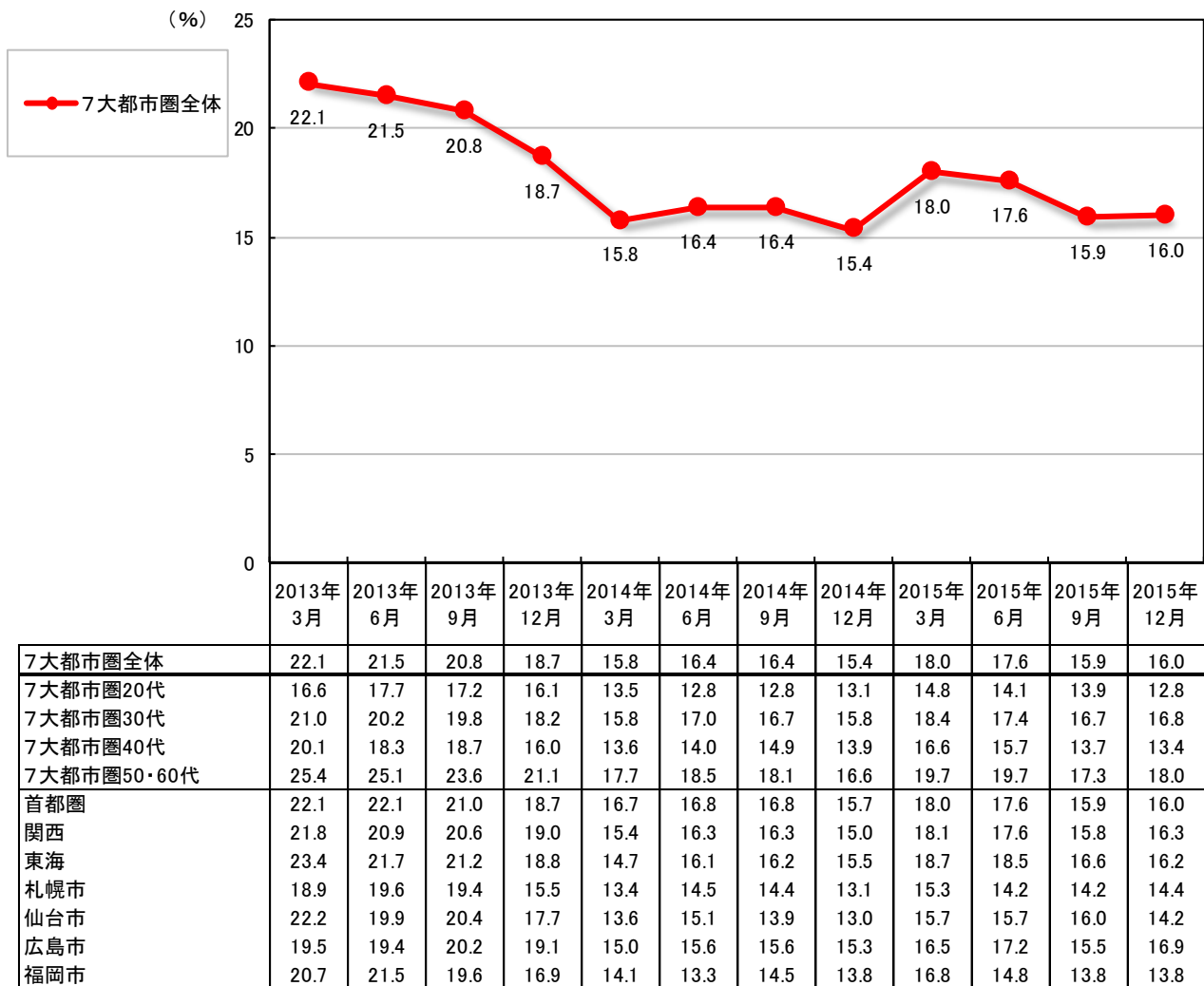
Q. あなたは、今は住宅の購入や建築・リフォームのタイミングだと感じていますか。(単一回答)

1. 今は住宅を買うタイミング、建築・リフォームするタイミングだと感じている
2. 今は住宅を買うタイミング、建築・リフォームするタイミングだと感じていない

◆ 住まいの検討有無を問わず一般生活者のなかで、今が「住まいの買いどき」と感じている人の割合は、前回調査とほぼ同じ水準の16.0%となり、前年同月(15.4%)ともほぼ同じ水準であった。

◆ 前回からの差を年代別、都市別で見ると、20代が1.1ポイント減、仙台市が1.8ポイント減であった。

### ■ 買いどき認識(持ち家非意向者&未定者以外/単一回答)



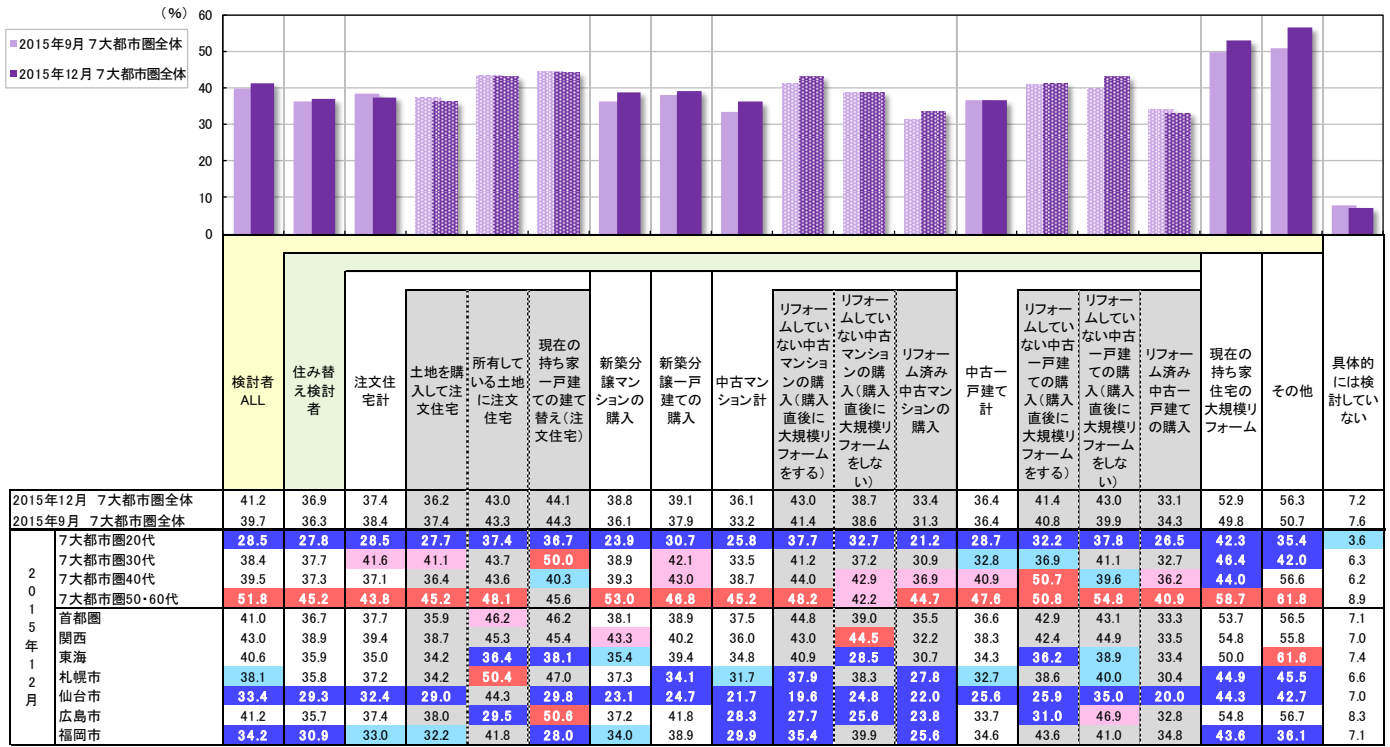
※「持ち家非意向者&未定者以外」…7大都市圏全体のうち、「賃貸に住み続けたい(持ち家を買うつもりはない)」と「まだわからない、未定」の人を除く

## ●住宅検討者の買いどき感は、1.5ポイント増加し41.2%

◆住宅検討者（住み替えやリフォーム検討者）の買いどき感は、全体で見ると前回調査より1.5ポイント増加して41.2%となった。

◆検討住宅タイプ別で見ると、「現在の持ち家の大規模リフォーム」検討者の買いどき感は前回調査より3.1ポイント増加し、52.9%と半数を超えた。また、「新築分譲マンションの購入」が2.7ポイント増、「中古マンション計」が2.9ポイント増と、マンション検討者でも上昇傾向がみられた。

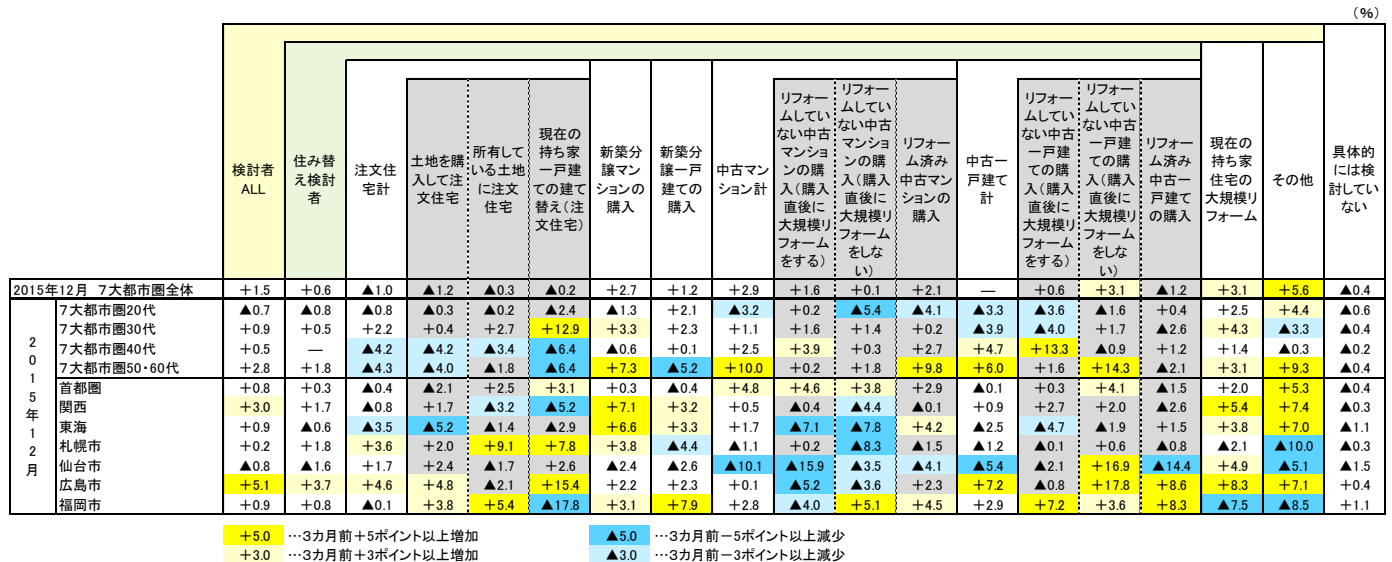
■検討住宅タイプ別の買いどき認識（持ち家非意向者&未定者以外/単一回答）



50.0 ... 7大都市圏全体 +5ポイント以上  
 50.0 ... 7大都市圏全体 +3ポイント以上  
 10.0 ... 7大都市圏全体 -3ポイント以下  
 10.0 ... 7大都市圏全体 -5ポイント以下  
 ※網掛けは2015年12月属性別データのみ対象

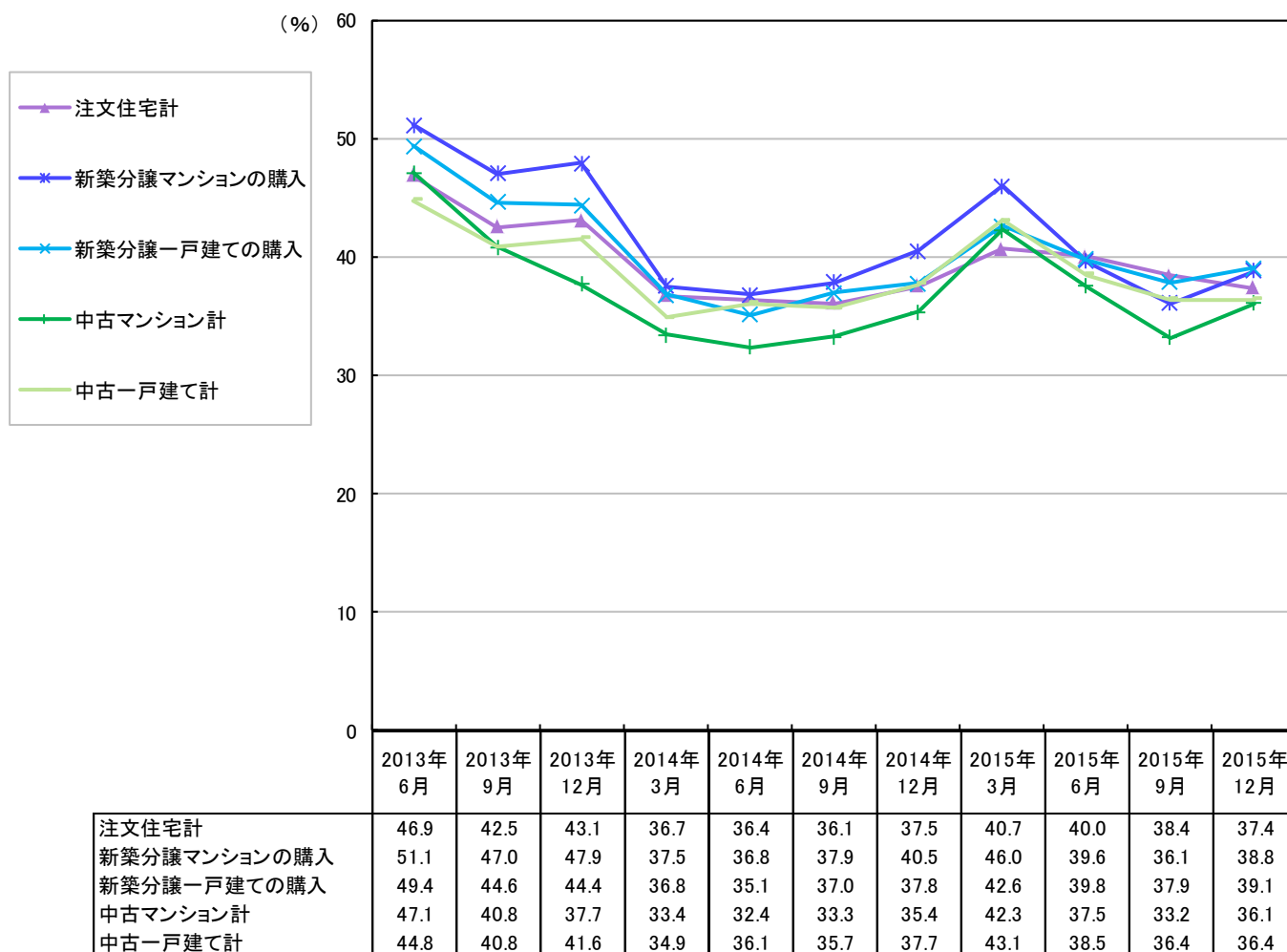
※上記項目の「大規模リフォーム」は100万円以上のものをさします  
 ※「持ち家非意向者&未定者以外」…7大都市圏全体のうち、「賃貸に住み続けたい(持ち家を買うつりはない)」と「まだわからない、未定」の人を除く  
 ※「検討住宅タイプ別」…現在、どのような住宅の購入・建築を検討しているかをたずねた質問(複数回答可)に対する回答に応じて分類

## ■2015年9月度との比較



+5.0 ... 3カ月前+5ポイント以上増加  
 +3.0 ... 3カ月前+3ポイント以上増加  
 ▲5.0 ... 3カ月前-5ポイント以上減少  
 ▲3.0 ... 3カ月前-3ポイント以上減少

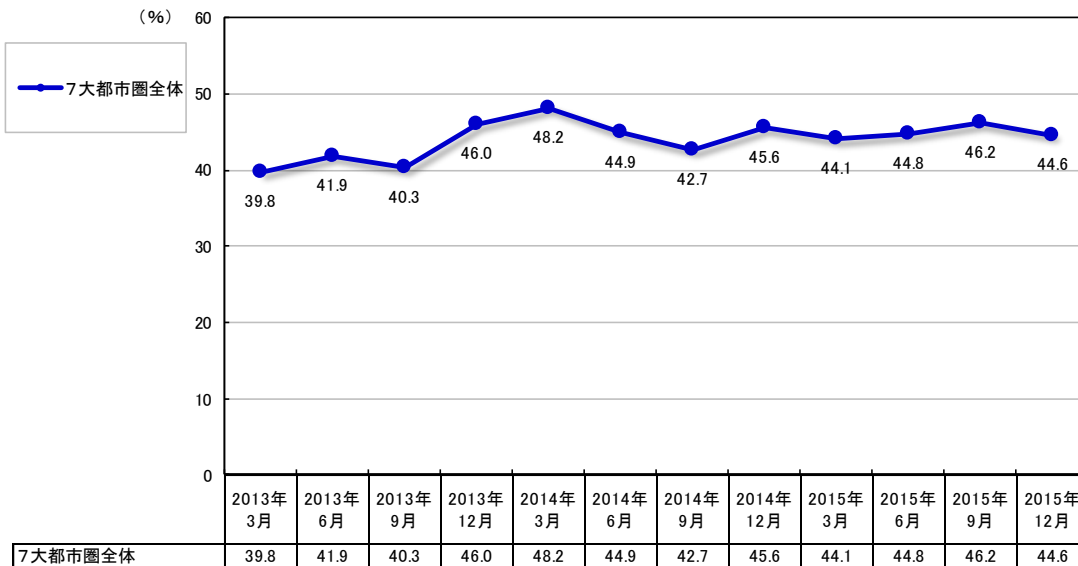
## ■住み替え検討者の検討住宅タイプ別 買いどき認識推移



## ● 買いどきと感じている人のなかで、なんらかの検討行動をとった人は44.6%、前回から1.6ポイント減少

- ◆ 「買いどき」だと感じている人に、過去3カ月間の住みかえやリフォームの検討行動をたずねた。
- ◆ 買いどきと感じている人のなかで、なんらかの検討行動をとった人の割合は、前回調査より1.6ポイント減少し、44.6%であった。
- ◆ 年代別では、30代が1.5ポイント増、50・60代が3.6ポイント減となった。
- ◆ 都市別で見ると、福岡市が7.2ポイント減となった。

### ■ なんらかの検討行動をとった割合（買いどき認識者／複数回答）



※「買いどき認識者」…「持ち家非意向者&未定者以外」のうち、「今は住宅を買うタイミング、建築・リフォームするタイミングだと感じている」人  
 ※「検討行動をとった」…「過去3カ月間では上記の行動は行っていない」以外のいずれかに1つでも回答した人の割合  
 ※2013年6月・9月・2014年9月・12月調査時は検討行動項目の中に「不動産会社、建築、リフォーム会社を訪問した」を追加

### ■ 過去3カ月間の検討行動（買いどき認識者／複数回答）

	なんらかの検討行動をとった※			検討行動をとった※												過去3ヶ月間では上記の行動は行っていない					
	2015年9月	2015年12月	増減	具体的に物件を検索した。もしくは建築・リフォーム会社の情報収集をした、している			資料請求をした			モデルルームや住宅展示場、モデルハウスを見学した			不動産会社、建築、リフォーム会社を訪問した			購入する物件や、建築・リフォームの依頼先と契約した					
				2015年9月	2015年12月	増減	2015年9月	2015年12月	増減	2015年9月	2015年12月	増減	2015年9月	2015年12月	増減	2015年9月	2015年12月	増減			
7大都市圏全体	46.2	44.6	▲1.6	30.0	29.1	▲0.9	14.0	13.5	▲0.5	17.6	17.0	▲0.6	10.0	8.7	▲1.3	8.9	8.7	▲0.2	53.8	55.4	+1.6
7大都市圏20代	67.8	67.6	▲0.2	47.2	47.6	+0.4	24.7	25.9	+1.2	34.2	34.2	—	18.9	17.1	▲1.8	12.7	12.4	▲0.3	32.2	32.4	+0.2
7大都市圏30代	56.2	57.7	+1.5	38.0	38.6	+0.6	17.6	19.9	+2.3	24.6	25.7	+1.1	13.8	13.6	▲0.2	11.7	11.2	▲0.5	43.8	42.3	▲1.5
7大都市圏40代	41.6	42.7	+1.1	27.8	29.5	+1.7	12.8	12.2	▲0.6	13.7	14.4	+0.7	7.9	7.3	▲0.6	6.3	5.4	▲0.9	58.4	57.3	▲1.1
7大都市圏50・60代	37.1	33.5	▲3.6	22.3	20.0	▲2.3	9.8	7.9	▲1.9	11.0	9.6	▲1.4	6.4	4.7	▲1.7	7.5	7.8	+0.3	62.9	66.5	+3.6
首都圏	46.6	43.9	▲2.7	31.1	29.2	▲1.9	14.5	13.5	▲1.0	16.6	15.6	▲1.0	9.7	7.4	▲2.3	8.6	8.3	▲0.3	53.4	56.1	+2.7
関西	46.6	47.1	+0.5	29.5	30.8	+1.3	13.7	15.0	+1.3	18.8	19.1	+0.3	10.2	10.9	+0.7	8.7	9.3	+0.6	53.4	52.9	▲0.5
東海	44.7	42.6	▲2.1	28.5	26.2	▲2.3	13.3	10.8	▲2.5	18.2	17.7	▲0.5	10.6	8.9	▲1.7	10.4	9.0	▲1.4	55.3	57.4	+2.1
札幌市	45.6	44.7	▲0.9	27.7	27.2	▲0.5	13.0	14.2	+1.2	16.9	18.3	+1.4	8.8	8.9	+0.1	9.9	9.0	▲0.9	54.4	55.3	+0.9
仙台市	42.9	44.5	+1.6	25.8	31.2	+5.4	9.0	13.9	+4.9	17.6	16.5	▲1.1	10.2	6.9	▲3.3	8.1	7.6	▲0.5	57.1	55.5	▲1.6
広島市	44.5	42.3	▲2.2	28.1	29.6	+1.5	12.6	12.8	+0.2	17.7	14.6	▲3.1	9.4	7.9	▲1.5	7.7	6.5	▲1.2	55.5	57.7	+2.2
福岡市	49.9	42.7	▲7.2	31.5	28.2	▲3.3	20.3	12.5	▲7.8	22.0	15.8	▲6.2	10.3	7.1	▲3.2	9.1	10.2	+1.1	50.1	57.3	+7.2

▲5.0 ……3カ月前+5ポイント以上増加  
 ▲3.0 ……3カ月前+3ポイント以上増加  
 ▲5.0 ……3カ月前-5ポイント以上減少  
 ▲3.0 ……3カ月前-3ポイント以上減少

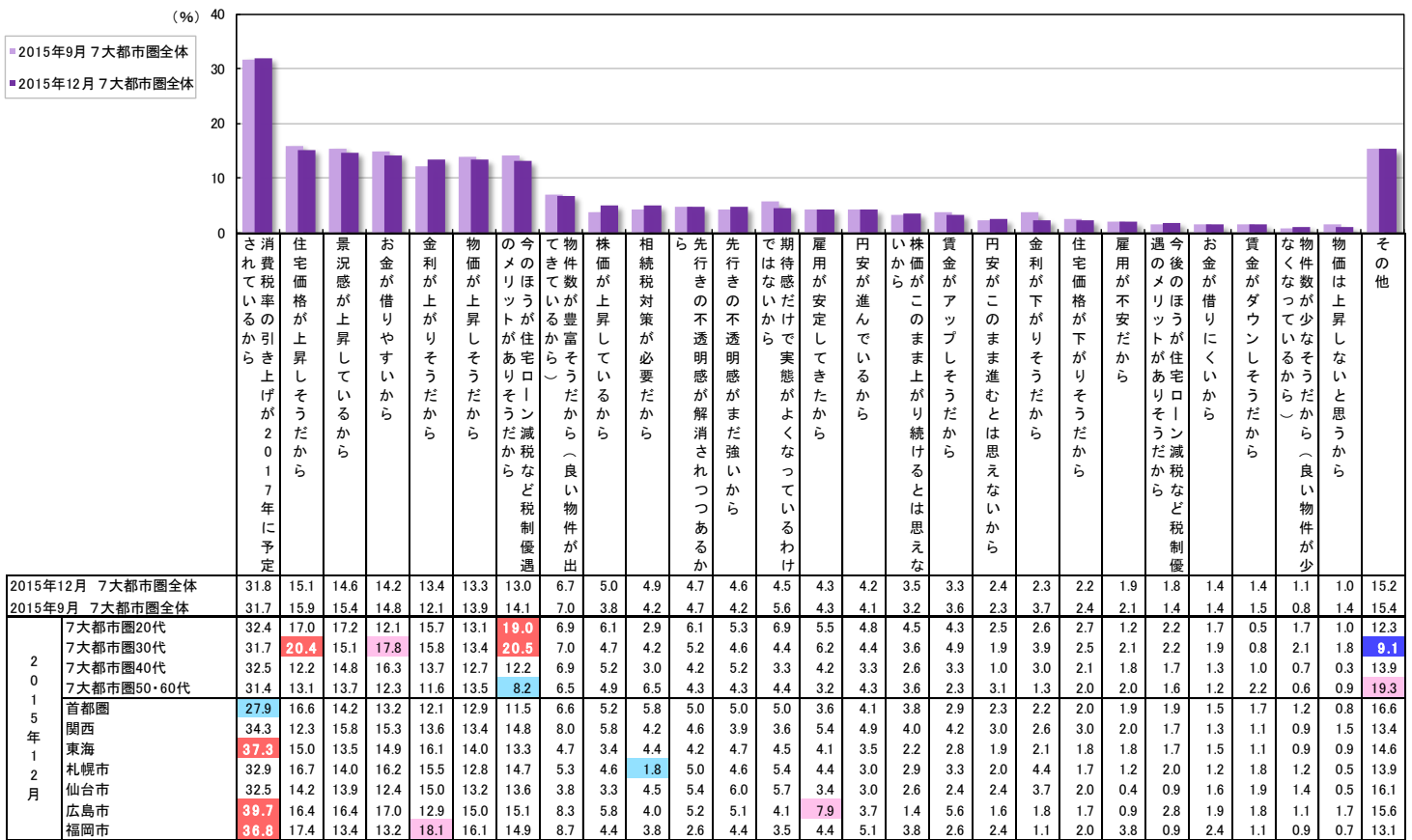
※「買いどき認識者」…「持ち家非意向者&未定者以外」のうち、「今は住宅を買うタイミング、建築・リフォームするタイミングだと感じている」人  
 ※「検討行動をとった」…「過去3カ月間では上記の行動は行っていない」以外のいずれかに1つでも回答した人の割合



## ● 買いどきと感ずる理由のトップは、「消費税率の引き上げが2017年に予定されているから」が31.8%で前回調査（31.7%）とほぼ同水準

- ◆ 買いどきと感ずる理由は、  
 1位「消費税率の引き上げが2017年に予定されているから」2位「住宅価格が上昇しそうだから」  
 3位「景況感が上昇しているから」であった。

■「今は住宅を買うタイミング、建築・リフォームするタイミングだと感じている」理由（買いどき認識者／複数回答）



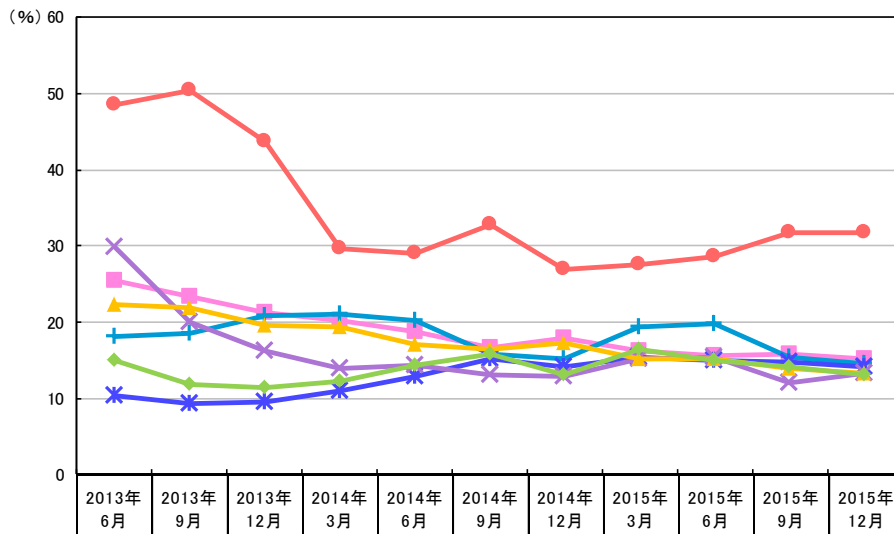
50.0 …2015年12月 7大都市圏全体 +5ポイント以上  
 50.0 …2015年12月 7大都市圏全体 +3ポイント以上  
 10.0 …2015年12月 7大都市圏全体 -3ポイント以下  
 10.0 …2015年12月 7大都市圏全体 -5ポイント以下  
 ※網掛けは属性別データのみ対象

※「買いどき認識者」…「持ち家非意向者&未定者以外」のうち、「今は住宅を買うタイミング、建築・リフォームするタイミングだと感じている」人

# 買いどきと感ずる理由(上位7項目の推移)

◆買いどきと感ずる理由の上位項目を9四半期の推移で見ると、「消費税率の引き上げが2017年に予定されているから」は1年間緩やかな上昇傾向が続いている。

## ■「今は住宅を買うタイミング、建築・リフォームするタイミングだと感ずている」理由 (買いどき認識者／複数回答／主な項目の推移)



	2013年 6月	2013年 9月	2013年 12月	2014年 3月	2014年 6月	2014年 9月	2014年 12月	2015年 3月	2015年 6月	2015年 9月	2015年 12月
消費税率の引き上げが2017年に予定されているから	48.5	50.4	43.7	29.6	29.1	32.8	26.9	27.6	28.6	31.7	31.8
住宅価格が上昇しそうだから	25.5	23.3	21.3	20.2	18.8	16.7	18.0	16.3	15.6	15.9	15.1
景況感が上昇しているから	18.1	18.6	20.9	21.0	20.3	15.8	15.2	19.3	19.7	15.4	14.6
お金が借りやすいから	10.3	9.4	9.5	10.9	12.9	15.1	14.1	15.4	14.9	14.8	14.2
金利が上がしそうだから	29.8	20.0	16.3	14.0	14.4	13.0	12.8	15.2	15.4	12.1	13.4
物価が上昇しそうだから	22.4	21.9	19.5	19.4	17.0	16.5	17.2	15.2	15.1	13.9	13.3
今のほうが住宅ローン減税など税制優遇のメリットがありそうだから	14.9	11.9	11.4	12.3	14.3	15.9	13.1	16.5	15.0	14.1	13.0

※「買いどき認識者」…「持ち家非意向者&未定者以外」のうち、  
「今は住宅を買うタイミング、建築・リフォームするタイミングだと感ずている」人  
※項目「消費税率の引き上げが2017年に予定されているから」…2014年9月までは  
「今後、消費税率の引き上げがあるから」として調査  
※項目「今のほうが住宅ローン減税など税制優遇のメリットがありそうだから」…2014年9月までは  
「今のほうが住宅ローン減税など税制優遇のメリットがあるから」として調査



「2015年12月度 住まいの買いどき感調査」について、下記のとおり訂正いたしました。（赤字が修正箇所）

P1 有効回答数とウエイトバック後サンプル数  
(誤)

	回収サンプル数												WB後 サンプル数
	2013年 3月	2013年 6月	2013年 9月	2013年 12月	2014年 3月	2014年 6月	2014年 9月	2014年 12月	2015年 3月	2015年 6月	2015年 9月	2015年 12月	
7大都市圏全体	31,058	33,413	52,280	56,591	57,467	57,485	57,863	57,369	57,537	57,325	56,973	56,854	49,030,864
首都圏	5,495	6,411	20,225	12,979	12,887	12,910	22,363	12,873	12,884	12,847	12,769	12,832	24,257,142
20代	1,078	1,572	3,805	3,179	3,141	3,151	3,705	3,149	3,143	3,146	3,114	3,154	4,282,173
30代	1,084	1,672	3,054	3,405	3,384	3,376	3,259	3,366	3,395	3,366	3,352	3,362	5,656,221
40代	1,127	1,702	6,508	3,454	3,439	3,447	7,692	3,433	3,434	3,445	3,412	3,428	5,145,286
50・60代	2,206	1,465	6,858	2,941	2,923	2,936	7,707	2,925	2,912	2,890	2,891	2,888	9,173,462
関西	6,457	7,570	10,778	15,264	15,245	15,205	12,707	15,238	15,245	15,193	15,217	15,209	13,603,508
20代	1,283	1,954	2,286	3,956	3,957	3,955	2,476	3,955	3,956	3,956	3,955	3,953	2,261,911
30代	1,267	1,773	1,898	3,588	3,588	3,589	2,315	3,590	3,589	3,589	3,588	3,592	2,965,110
40代	1,325	1,896	3,572	3,838	3,837	3,837	4,390	3,837	3,838	3,837	3,837	3,838	2,756,772
50・60代	2,582	1,947	3,022	3,882	3,863	3,824	3,526	3,856	3,862	3,811	3,837	3,826	5,619,715
東海	5,855	6,123	6,196	12,347	12,276	12,304	7,231	12,326	12,318	12,277	12,303	12,314	7,388,792
20代	1,152	977	969	1,977	1,977	1,978	1,063	1,977	1,978	1,978	1,979	1,978	1,258,045
30代	1,176	1,628	1,427	3,296	3,295	3,294	1,758	3,297	3,297	3,296	3,295	3,294	1,665,389
40代	1,186	1,628	1,352	3,296	3,296	3,298	1,617	3,296	3,296	3,296	3,294	3,297	1,512,856
50・60代	2,341	1,890	2,448	3,778	3,708	3,734	2,793	3,756	3,747	3,707	3,735	3,745	2,952,502
札幌市	5,124	5,155	6,403	6,751	7,197	7,189	6,398	7,148	7,209	7,150	6,987	6,914	1,312,819
20代	762	775	702	748	836	836	730	836	836	836	836	823	233,985
30代	1,315	1,335	1,821	1,859	2,095	2,094	1,694	2,043	2,090	2,058	1,922	1,881	287,600
40代	1,357	1,644	2,097	2,198	2,322	2,322	2,041	2,322	2,324	2,322	2,300	2,278	265,354
50・60代	1,690	1,401	1,783	1,946	1,944	1,937	1,933	1,947	1,959	1,934	1,929	1,932	525,880
仙台市	2,401	2,411	2,658	2,768	2,916	2,918	2,727	2,911	2,913	2,904	2,843	2,803	702,507
20代	303	315	318	340	357	358	352	358	358	358	358	357	142,767
30代	738	797	817	796	895	895	744	896	893	895	831	798	162,980
40代	762	750	859	893	924	925	898	923	926	923	924	924	139,873
50・60代	598	549	664	739	740	740	733	734	736	728	730	724	256,887
広島市	2,348	2,357	2,424	2,578	2,755	2,768	2,523	2,691	2,771	2,761	2,668	2,661	770,289
20代	242	284	234	273	288	287	268	287	288	286	288	288	128,053
30代	789	811	714	768	895	895	756	822	894	896	807	799	180,359
40代	742	752	788	860	896	897	804	896	893	896	897	899	157,537
50・60代	575	510	688	677	676	689	695	686	696	683	676	675	304,340
福岡市	3,378	3,386	3,596	3,904	4,191	4,191	3,914	4,182	4,197	4,193	4,186	4,121	995,807
20代	498	533	446	508	587	588	492	589	589	589	589	589	205,104
30代	1,065	1,057	1,103	1,188	1,302	1,302	1,153	1,288	1,301	1,303	1,303	1,247	235,783
40代	1,026	1,021	1,090	1,197	1,261	1,261	1,213	1,261	1,261	1,261	1,260	1,263	198,073
50・60代	789	775	957	1,011	1,041	1,040	1,056	1,044	1,046	1,040	1,034	1,022	356,847

P1 有効回答数とウエイトバック後サンプル数  
(正)

	回収サンプル数												WB後 サンプル数
	2013年 3月	2013年 6月	2013年 9月	2013年 12月	2014年 3月	2014年 6月	2014年 9月	2014年 12月	2015年 3月	2015年 6月	2015年 9月	2015年 12月	
7大都市圏全体	31,058	33,413	52,279	56,591	57,467	57,485	57,863	57,369	57,536	57,325	56,973	56,854	49,030,864
首都圏	5,495	6,411	20,225	12,979	12,887	12,910	22,363	12,873	12,884	12,847	12,769	12,832	24,257,142
20代	1,078	1,572	3,805	3,179	3,141	3,151	3,705	3,149	3,143	3,146	3,114	3,154	4,282,173
30代	1,084	1,672	3,054	3,405	3,384	3,376	3,259	3,366	3,395	3,366	3,352	3,362	5,656,221
40代	1,127	1,702	6,508	3,454	3,439	3,447	7,692	3,433	3,434	3,445	3,412	3,428	5,145,286
50・60代	2,206	1,465	6,858	2,941	2,923	2,936	7,707	2,925	2,912	2,890	2,891	2,888	9,173,462
関西	6,457	7,570	10,778	15,264	15,245	15,205	12,707	15,238	15,245	15,193	15,217	15,209	13,603,508
20代	1,283	1,954	2,286	3,956	3,957	3,955	2,476	3,955	3,956	3,956	3,955	3,953	2,261,911
30代	1,267	1,773	1,898	3,588	3,588	3,589	2,315	3,590	3,589	3,589	3,588	3,592	2,965,110
40代	1,325	1,896	3,572	3,838	3,837	3,837	4,390	3,837	3,838	3,837	3,837	3,838	2,756,772
50・60代	2,582	1,947	3,022	3,882	3,863	3,824	3,526	3,856	3,862	3,811	3,837	3,826	5,619,715
東海	5,855	6,123	6,195	12,347	12,276	12,304	7,231	12,326	12,317	12,277	12,303	12,314	7,388,792
20代	1,152	977	968	1,977	1,977	1,978	1,063	1,977	1,978	1,978	1,979	1,978	1,258,045
30代	1,176	1,628	1,427	3,296	3,295	3,294	1,758	3,297	3,296	3,296	3,295	3,294	1,665,389
40代	1,186	1,628	1,352	3,296	3,296	3,298	1,617	3,296	3,296	3,296	3,294	3,297	1,512,856
50・60代	2,341	1,890	2,448	3,778	3,708	3,734	2,793	3,756	3,747	3,707	3,735	3,745	2,952,502
札幌市	5,124	5,155	6,403	6,751	7,197	7,189	6,398	7,148	7,209	7,150	6,987	6,914	1,312,819
20代	762	775	702	748	836	836	730	836	836	836	836	823	233,985
30代	1,315	1,335	1,821	1,859	2,095	2,094	1,694	2,043	2,090	2,058	1,922	1,881	287,600
40代	1,357	1,644	2,097	2,198	2,322	2,322	2,041	2,322	2,324	2,322	2,300	2,278	265,354
50・60代	1,690	1,401	1,783	1,946	1,944	1,937	1,933	1,947	1,959	1,934	1,929	1,932	525,880
仙台市	2,401	2,411	2,658	2,768	2,916	2,918	2,727	2,911	2,913	2,904	2,843	2,803	702,507
20代	303	315	318	340	357	358	352	358	358	358	358	357	142,767
30代	738	797	817	796	895	895	744	896	893	895	831	798	162,980
40代	762	750	859	893	924	925	898	923	926	923	924	924	139,873
50・60代	598	549	664	739	740	740	733	734	736	728	730	724	256,887
広島市	2,348	2,357	2,424	2,578	2,755	2,768	2,523	2,691	2,771	2,761	2,668	2,661	770,289
20代	242	284	234	273	288	287	268	287	288	286	288	288	128,053
30代	789	811	714	768	895	895	756	822	894	896	807	799	180,359
40代	742	752	788	860	896	897	804	896	893	896	897	899	157,537
50・60代	575	510	688	677	676	689	695	686	696	683	676	675	304,340
福岡市	3,378	3,386	3,596	3,904	4,191	4,191	3,914	4,182	4,197	4,193	4,186	4,121	995,807
20代	498	533	446	508	587	588	492	589	589	589	589	589	205,104
30代	1,065	1,057	1,103	1,188	1,302	1,302	1,153	1,288	1,301	1,303	1,303	1,247	235,783
40代	1,026	1,021	1,090	1,197	1,261	1,261	1,213	1,261	1,261	1,261	1,260	1,263	198,073
50・60代	789	775	957	1,011	1,041	1,040	1,056	1,044	1,046	1,040	1,034	1,022	356,847