

※ 2022年6月6日：調査対象者の記載に誤りがあったため訂正いたしました。調査結果への影響はありません。
P.3：調査対象者を「2019年4月1日～2020年3月31日入居者」としておりましたが
正しくは「2019年2月～2020年1月入居者」でした。

2020年9月1日

株式会社 リクルート 住まいカンパニー

2019年度 賃貸契約者動向調査（首都圏）

**部屋探しの際の見学物件数が平均2.7件と過去最少を更新。
満足度が高い設備は「24時間出せるゴミ置き場」「無料インターネット完備」
が上位にランクインし、「スマートキー」が躍進。**

株式会社リクルート住まいカンパニー（本社：東京都港区 代表取締役社長 浅野 健）は、賃貸物件を契約した人を対象に調査を実施してきましたが、このたび2019年度の賃貸契約者調査の結果（2020年6月実施）をまとめましたので一部を抜粋してご報告申し上げます。

調査トピックス

- 不動産会社店舗への訪問数は、2018年度まで減少傾向が続いていたが、2019年度は平均1.5店舗で、過去最少だった昨年と同等（4P）
- 部屋探しの際に見学した物件数は、減少傾向が続き2019年度は2.7件と過去最少（5P）
- 契約した物件の敷金は一貫して減少傾向だったが、今年度は昨年度と比べて0.1ヶ月分上昇し、平均1.0ヶ月であった。10年前の2009年度（平均1.5ヶ月）と比較して、3分の2まで下落している（6P）
- 敷金0ヶ月の物件の契約割合は増加傾向で昨年度が28.1%と過去最高だったが、今年度は25.5%とやや減少した。10年前の2009年度（7.2%）と比較して、約3.5倍に増加している（7P）
- 設備の満足度は「24時間出せるゴミ置き場」が4年連続1位。2位は「無料インターネット完備」。「TVモニター付インターフォン」「温水洗浄便座」「スマートキー」「浴室乾燥機」「エアコン付き」「オール電化」の満足度が2年連続で上昇。「スマートキー」は+11.9ポイントと大幅に上昇（11P）
- 次引越す際に欲しい設備として希望度が高いのは、「エアコン付き」「独立洗面台」「TVモニター付インターフォン」。続く「24時間出せるゴミ置き場」「宅配ボックス」が昨年度より上昇（12P）
- 家賃上昇許容額が高いのは「独立洗面台」「オートロック」「システムキッチン」「エアコン付き」で、約1,700円（13P）

SUUMO編集長 兼 SUUMOリサーチセンター長 池本洋一の解説



池本 洋一

- 店舗訪問数（昨年同等）、見学物件数（昨年比-0.1件）は、長期的に見れば、下落傾向です。ポータルサイト等で物件を取捨選択、吟味してから訪問するという探し方が定着しているようです。
- 敷金に関わる民法改正を目前に、敷金ゼロ物件の契約割合の増加が、10数年ぶりに一服した印象です。
- 「スマートキー」は、家賃上昇許容額が高く（+1,600円）、利用される方の満足度も年々高まっています（昨年比+11.9pt）。スマートキーは設置率が7.3%（1303人中95人）とまだ低く、「次引越す際に欲しい設備」の全体集計では比較的低い（選択肢18個のうち17位）ですが、今後の成長が期待される設備です。

SUUMOリサーチセンターについてはこちらをご覧ください：<https://www.suumo-research.com/>

リクルート住まいカンパニーはこれからも、ひとりひとりにあった「まだ、ここにはない、出会い。」を届けていきます

【本件に関するメディア掲載・取材に関するお問い合わせ先】
株式会社リクルート住まいカンパニー 経営管理室 カンパニー・コミュニケーショングループ
TEL: 03-6835-5290 E-mail : sumai_press@r.recruit.co.jp

調査概要（2019年度賃貸契約者に見る部屋探しの実態調査）

- 調査目的 2019年度に賃貸物件を契約した人の行動実態やニーズを把握すること
- 調査対象 【スクリーニング調査】
 性年代：18歳以上のマクロミルモニタの男女
 業種排除：調査業、広告代理業
 地域：全国（北海道/東北/首都圏/東海/関西/中国/九州）※一部地域除く

エリア	対象都道府県
北海道	北海道
東北地方	青森県, 岩手県, 宮城県, 秋田県, 山形県, 福島県
首都圏	埼玉県, 千葉県, 東京都, 神奈川県
東海	岐阜県, 静岡県, 愛知県, 三重県
関西	滋賀県, 京都府, 大阪府, 兵庫県, 奈良県, 和歌山県
中国地方	鳥取県, 島根県, 岡山県, 広島県, 山口県
九州地方	福岡県, 佐賀県, 長崎県, 熊本県, 大分県, 宮崎県, 鹿児島県, 沖縄県

【本調査】

下記条件を満たすマクロミルモニタの男女個人

- 1.現在の居住形態が「賃貸」である
- 2.上記の「賃貸」住宅への入居時期が2019年2月～2020年1月である
- 3.上記「賃貸」住宅の物件選びに関与した
- 4.回答者本人が調査業・広告代理業でない

※平成27年度国勢調査の人口と、スクリーニング調査で得られた2019年度の賃貸契約者出現率から、性・年代・未既婚別（下表の12セグメント）の賃貸契約者数を各エリア毎に推計した。この賃貸契約者数の推計値に構成比が一致するよう、性・年代・未既婚別の比率調整を行った。

【本リリース分析対象】

調査は全国で行っているが、本リリースは首都圏の集計結果を掲載している。

■ 実際回収数（首都圏）

（人）

<ウイトバック補正集計前>

	未婚			既婚			合計
	男女・計		男女・計	男女・計		男女・計	
	男性	女性		男性	女性		
18-29歳	121	132	253	103	103	206	459
30代	101	105	206	103	102	205	411
40代以上	103	102	205	102	103	205	410
合計							1,280

<ウイトバック補正集計後>

	未婚			既婚			合計
	男女・計		男女・計	男女・計		男女・計	
	男性	女性		男性	女性		
18-29歳	361	377	738	15	42	56	794
30代	84	97	181	109	41	150	331
40代以上	37	17	54	91	33	124	178
合計							1,303

※本調査で回収されたサンプルのエリア/性/年代/未既婚別構成比を、本調査対象者の人口構成比に合致するように補正/集計を実施

- 調査方法 インターネットリサーチ
- 調査時期
 スクリーニング調査 : 2020年6月4日～6月30日
 本調査 : 2020年6月12日～6月30日
- 回答数
 スクリーニング調査 : 80,485サンプル（首都圏）
 本調査 : 1,280サンプル（首都圏）
- 調査実施機関 株式会社マクロミル

世帯構成別分析軸について

□ 本調査における分析のうえで、性別・居住人数・職業によって対象者を以下の通り分類している

ひとり暮らし	: 居住人数が「1人」
学生	: 居住人数が「1人」かつ職業が「学生」
社会人・計	: 居住人数が「1人」かつ職業が「公務員」「経営者・役員」 「会社員(事務系)」「会社員(技術系)」「会社員(その他)」「自営業」 「自由業」「専業主婦(主夫)」「パート・アルバイト」「その他」のいずれか
男性社会人	: 『社会人・計』かつ「男性」
女性社会人	: 『社会人・計』かつ「女性」
2人	: 居住人数が「2人」
ファミリー	: 居住人数が「3人以上」

経年データについて

- 経年のデータについて、年度ごとに調査票の内容を更新しているため、設問および選択肢により過去データの掲載範囲が異なる
- 調査実施地域は各年度で変更がある。2005～2007年度は首都圏のみ、2008年度は首都圏・関西圏・東海圏、2009～2019年度は首都圏・関西圏・東海圏に北海道・宮城・広島・福岡を加えて実施している

調査結果におけるコロナ禍の影響について

- 本調査の対象者条件は「賃貸」住宅への入居時期が2019年2月～2020年1月となっているが、調査実施時期は2020年6月12日～6月30日であるため、調査実施時点の意識・意向を聴取している設問(P11-15)はコロナ禍の影響を受けている可能性がある

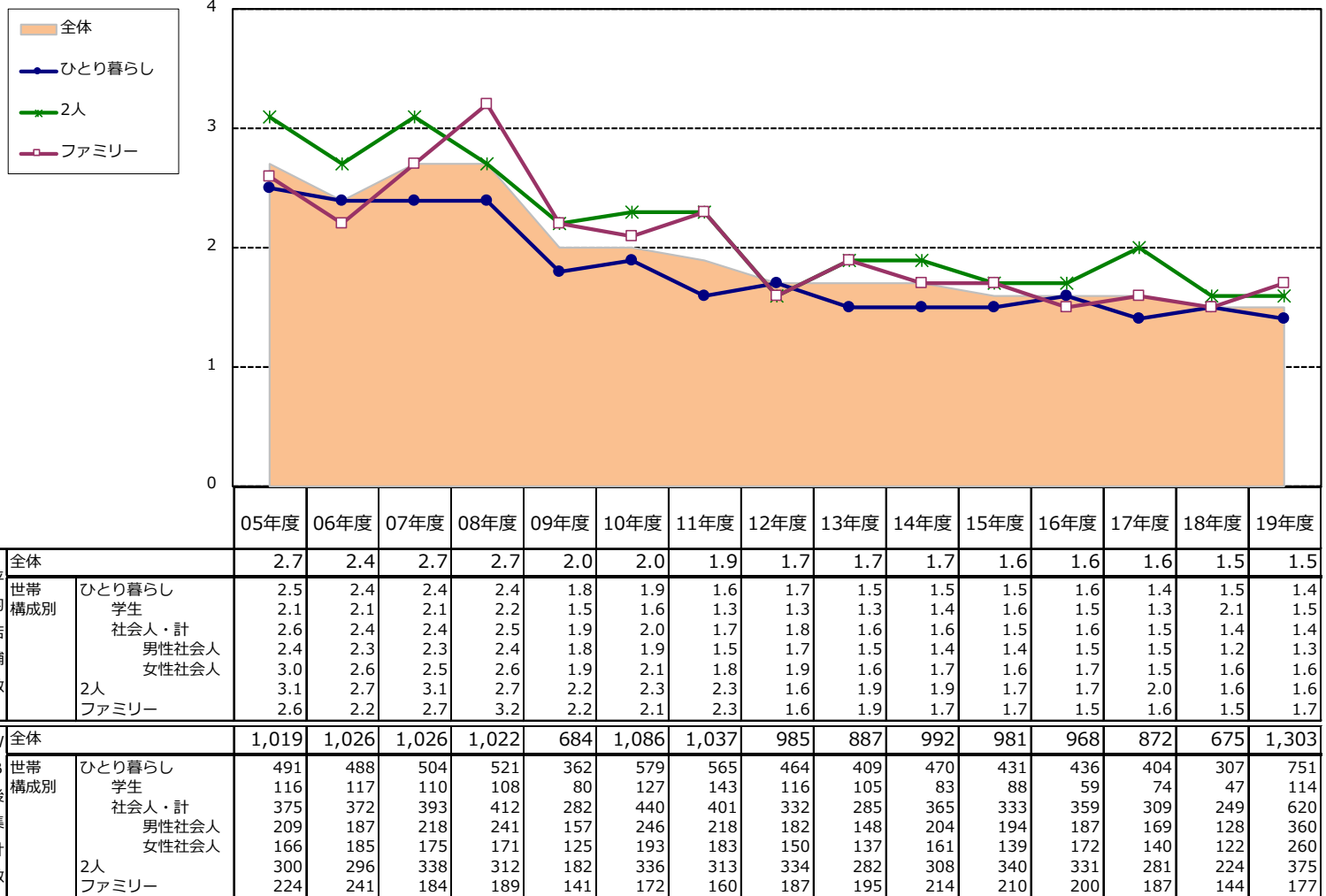
① 不動産会社店舗への訪問数

不動産会社店舗への訪問数は、2018年度まで減少傾向が続いていたが、2019年度は平均1.5店舗で、過去最少だった昨年と同等。

◇【ひとり暮らし(男性社会人)】世帯の訪問数は、平均1.3店舗と、他の世帯構成と比べ最も少ない。

■ 不動産会社店舗への訪問数（単一回答+実数回答）

(店舗)

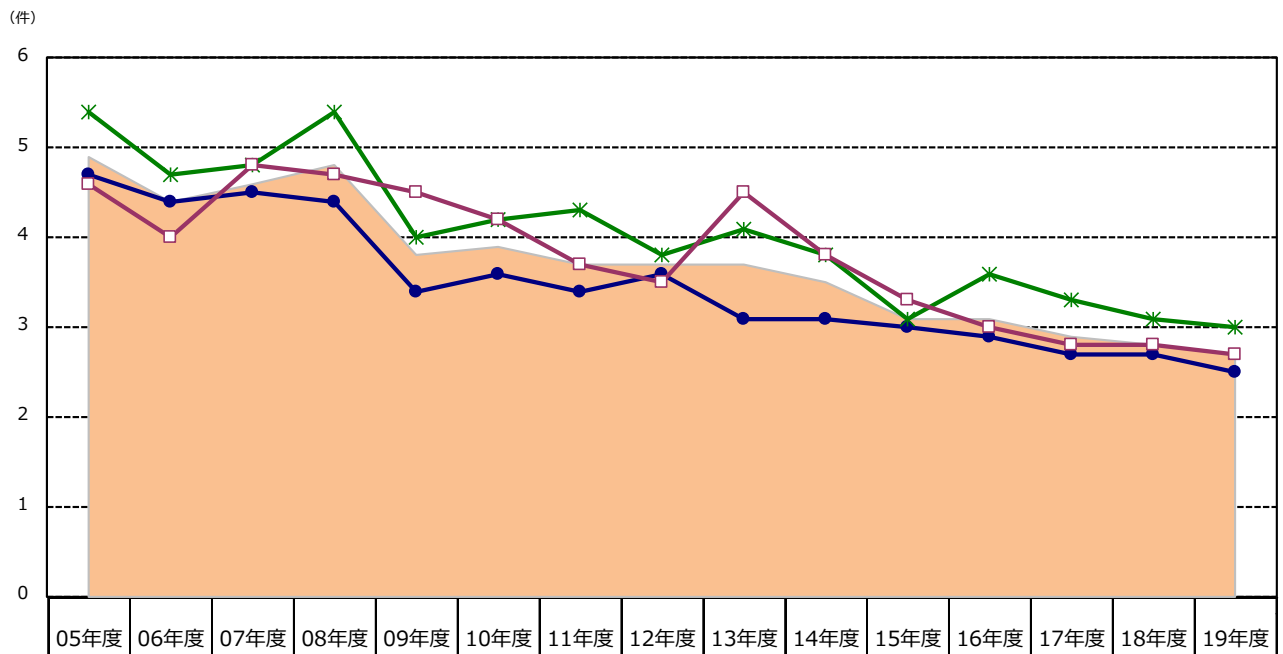


② 見学した物件数

部屋探しの際に見学した物件数は、減少傾向が続き2019年度は2.7件と過去最少。

◇【2人】世帯の見学物件数は平均3.0件と、他の世帯構成と比べ最も多い。

■ 部屋探しの際に見学した物件数（単一回答＋実数回答）



		05年度	06年度	07年度	08年度	09年度	10年度	11年度	12年度	13年度	14年度	15年度	16年度	17年度	18年度	19年度
平均物件数	全体	4.9	4.4	4.6	4.8	3.8	3.9	3.7	3.7	3.7	3.5	3.1	3.1	2.9	2.8	2.7
	世帯構成別															
	ひとり暮らし	4.7	4.4	4.5	4.4	3.4	3.6	3.4	3.6	3.1	3.1	3.0	2.9	2.7	2.7	2.5
	学生	3.6	4.0	4.1	4.2	3.4	3.1	3.1	3.2	2.8	2.9	2.9	2.7	2.5	2.6	2.8
	社会人・計	5.0	4.5	4.6	4.4	3.4	3.8	3.5	3.9	3.2	3.2	3.0	2.9	2.8	2.6	2.4
	男性社会人	4.6	4.2	4.2	4.3	2.9	4.0	3.0	3.2	3.0	2.8	2.8	2.4	2.8	2.3	2.4
	女性社会人	5.5	4.8	5.0	4.6	4.1	3.6	3.9	4.7	3.5	3.6	3.4	3.5	2.8	3.0	2.4
2人	5.4	4.7	4.8	5.4	4.0	4.2	4.3	3.8	4.1	3.8	3.1	3.6	3.3	3.1	3.0	
ファミリー	4.6	4.0	4.8	4.7	4.5	4.2	3.7	3.5	3.5	4.5	3.8	3.3	3.0	2.8	2.7	
W B 後 集 計 数	全体	1,019	1,026	1,026	1,022	684	1,086	1,037	985	887	992	981	968	872	675	1,303
	世帯構成別															
	ひとり暮らし	491	488	504	521	362	579	565	464	409	470	431	436	404	307	751
	学生	116	117	110	108	80	127	143	116	105	83	88	59	74	47	114
	社会人・計	375	372	393	412	282	440	401	332	285	365	333	359	309	249	620
	男性社会人	209	187	218	241	157	246	218	182	148	204	194	187	169	128	360
	女性社会人	166	185	175	171	125	193	183	150	137	161	139	172	140	122	260
2人	300	296	338	312	182	336	313	334	282	308	340	331	281	224	375	
ファミリー	224	241	184	189	141	172	160	187	195	214	210	200	187	144	177	

③-1 契約した物件の敷金

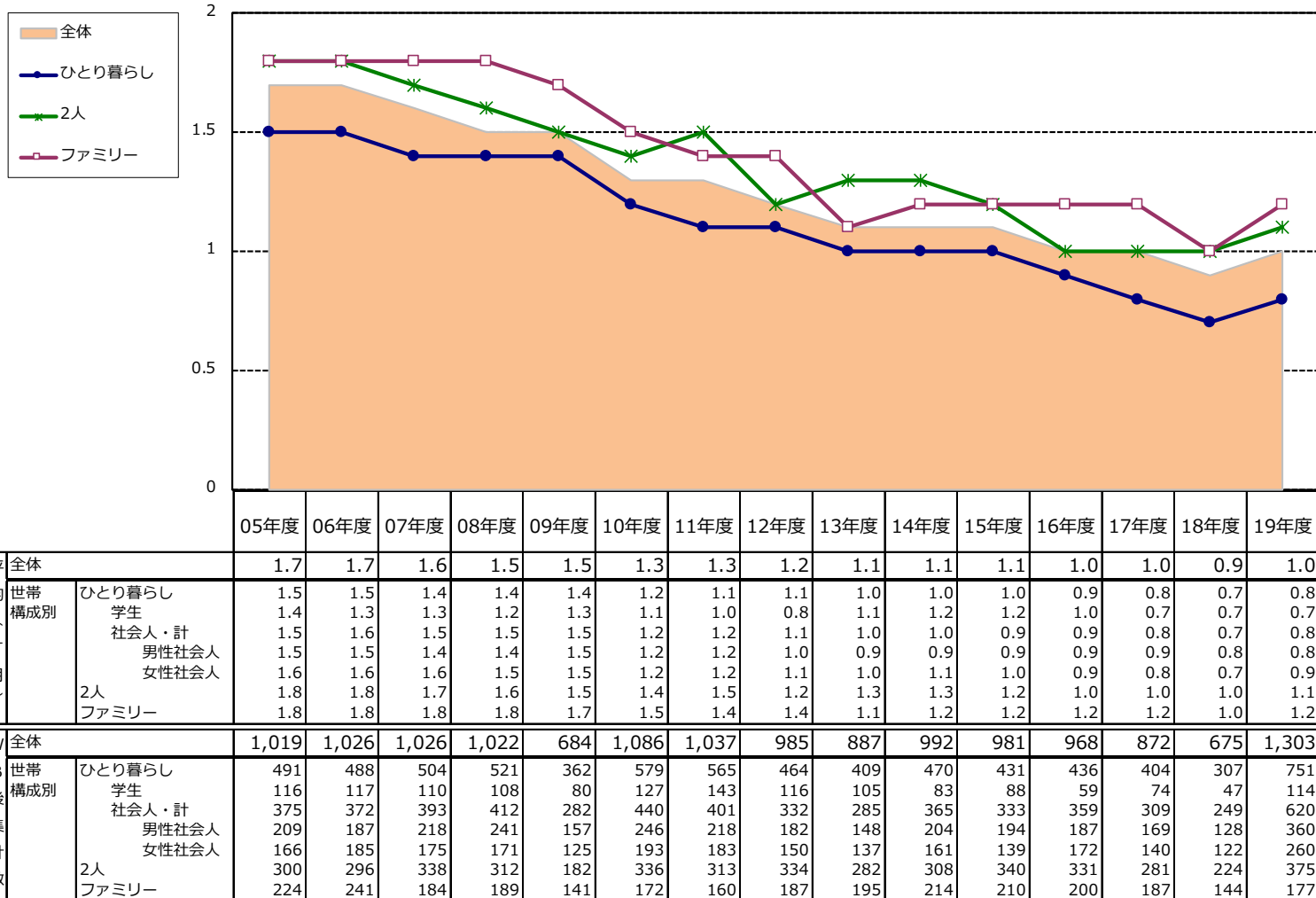
契約した物件の敷金は一貫して減少傾向だったが、今年度は昨年度と比べて0.1ヶ月分上昇し、平均1.0ヶ月であった。

10年前の2009年度（平均1.5ヶ月）と比較して、3分の2まで下落している。

- ◇【ひとり暮らし（学生）】世帯が契約した物件の敷金（平均0.7ヶ月）は、他の世帯構成と比較して最少。
- ◇【ファミリー】世帯が契約した物件の敷金（平均1.2ヶ月）は、【ひとり暮らし】【2人】世帯と比較して最多。

■ 契約した物件の敷金（実数回答）

(ヶ月)



※敷金0ヶ月の回答も含んだ平均値で集計

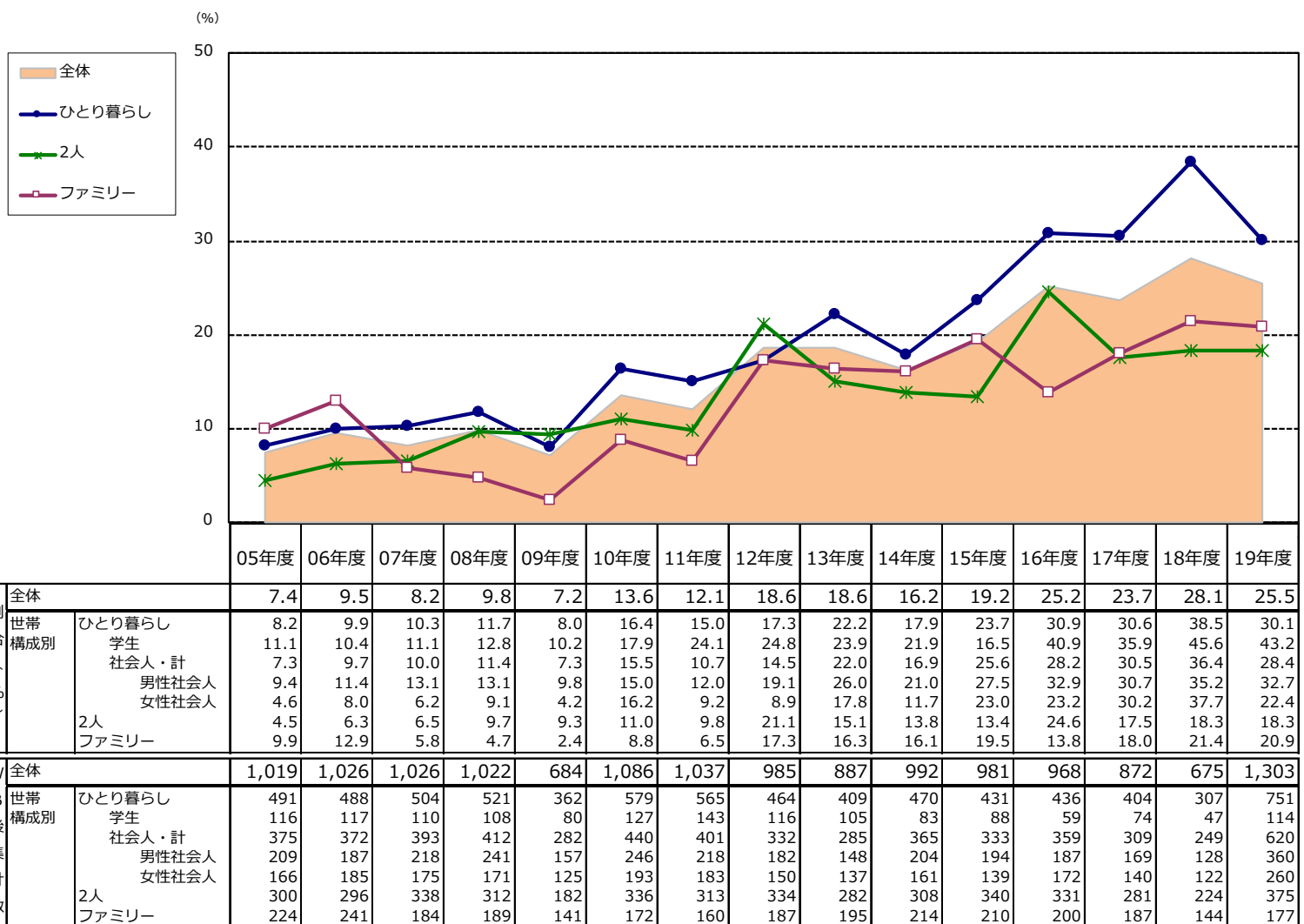
③-2 敷金ゼロ物件の契約割合

敷金0ヶ月の物件の契約割合は増加傾向で昨年度が28.1%と過去最高だったが、今年度は25.5%とやや減少した。

10年前の2009年度（7.2%）と比較して、約3.5倍に増加している。

◇【ひとり暮らし】世帯では、敷金0ヶ月の物件の契約割合が約3割。【ひとり暮らし（学生）】世帯では4割を超える。

■敷金0ヶ月物件の契約割合（実数回答）



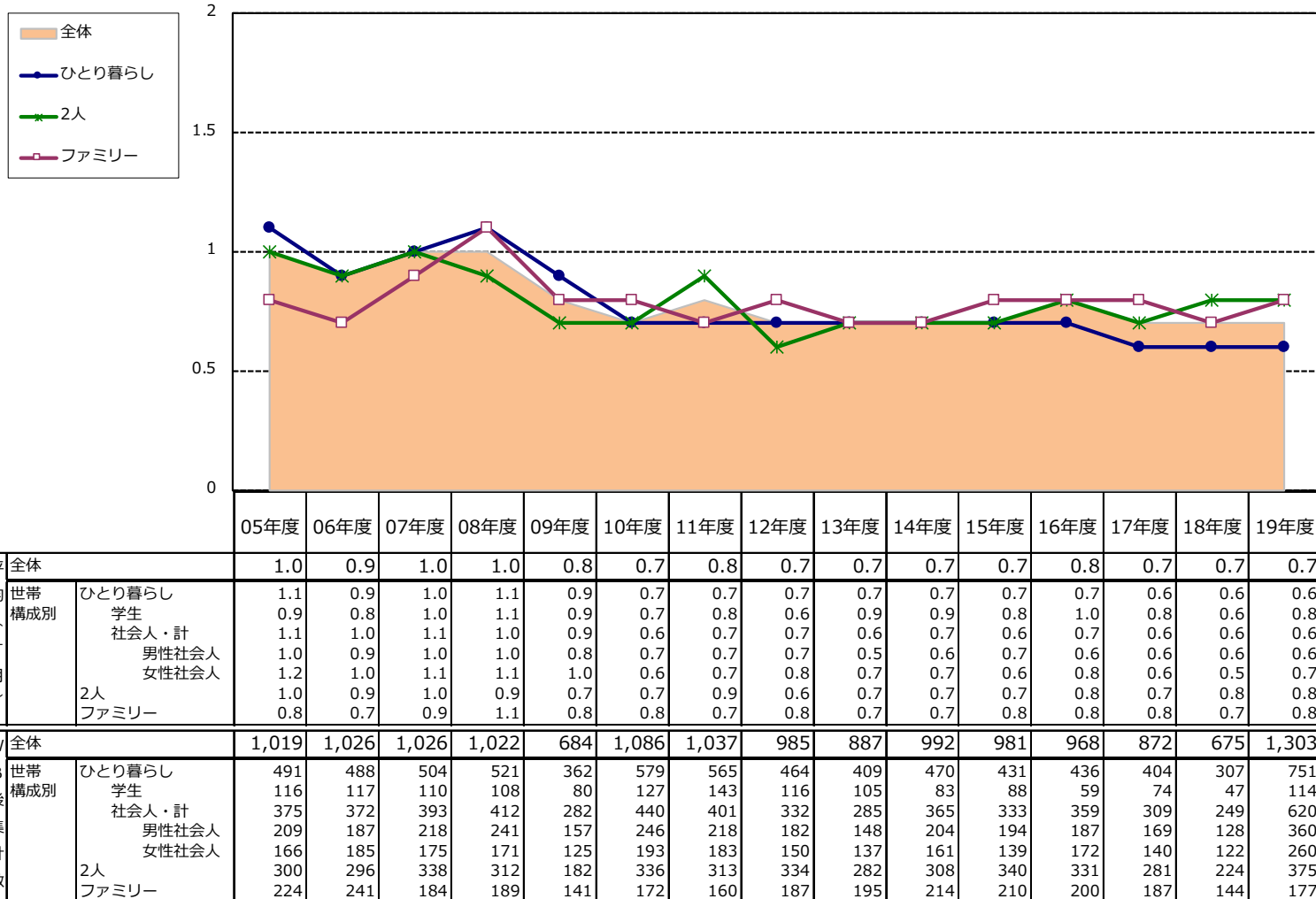
④-1 契約した物件の礼金

契約した物件の礼金は0.7ヶ月分。
ここ3年は横ばいの傾向。

◇【ひとり暮らし】世帯が契約した物件の礼金（平均0.6ヶ月）は、【2人】【ファミリー】世帯と比較して最少。

■ 契約した物件の礼金（実数回答）

(ヶ月)



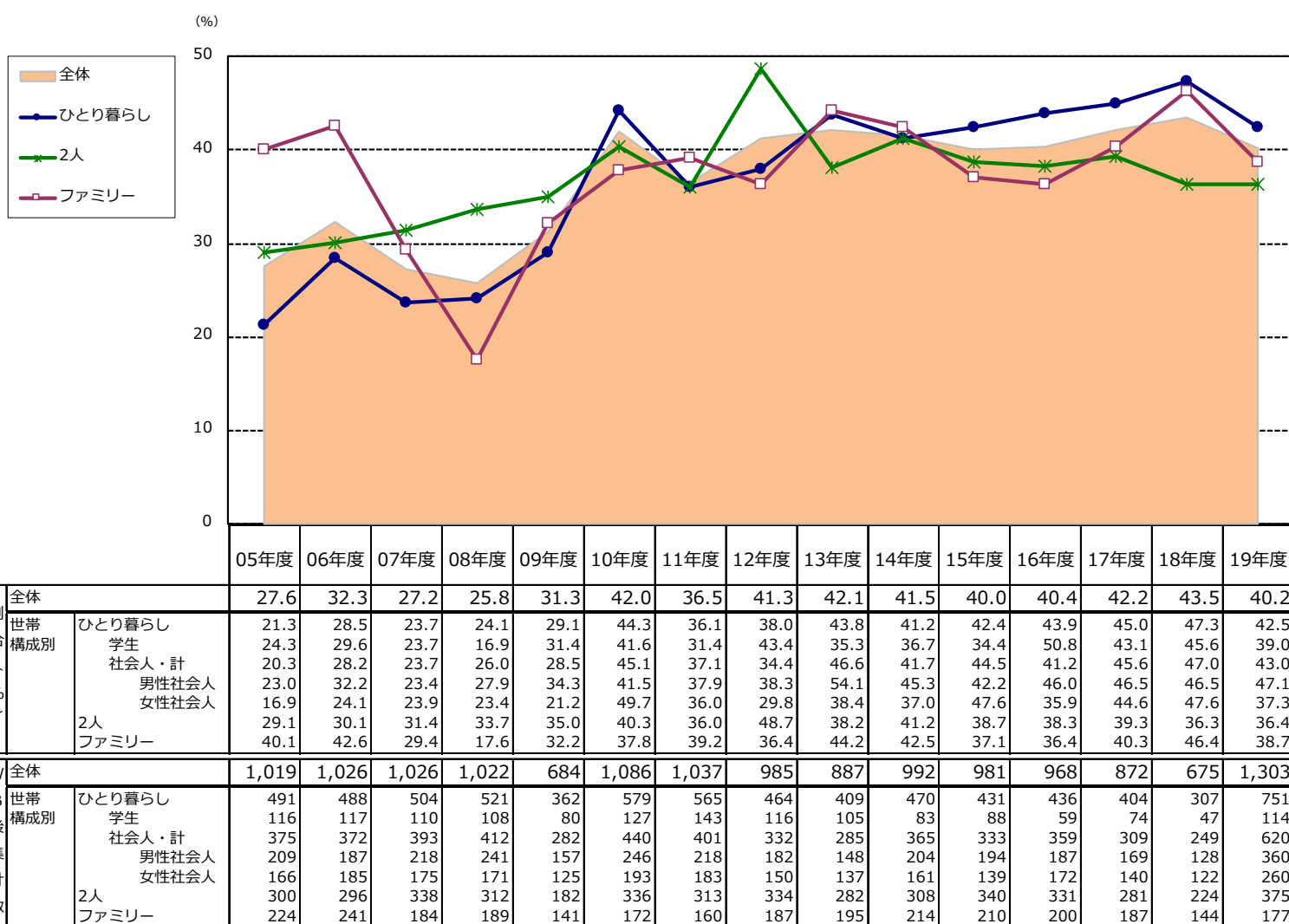
※礼金0ヶ月の回答も含んだ平均値で集計

④-2 礼金ゼロ物件の契約割合

礼金0ヶ月の物件の契約割合は、40.2%。昨年より3.3ポイント減少したが、8年連続で4割超えとなった。

◇【ひとり暮らし】世帯は、礼金0ヶ月の物件の契約割合が42.5%と高めで、なかでも特に男性社会人は47.1%と高い。

■ 礼金0ヶ月物件の契約割合（実数回答）



⑤ 決め手項目×あきらめ項目

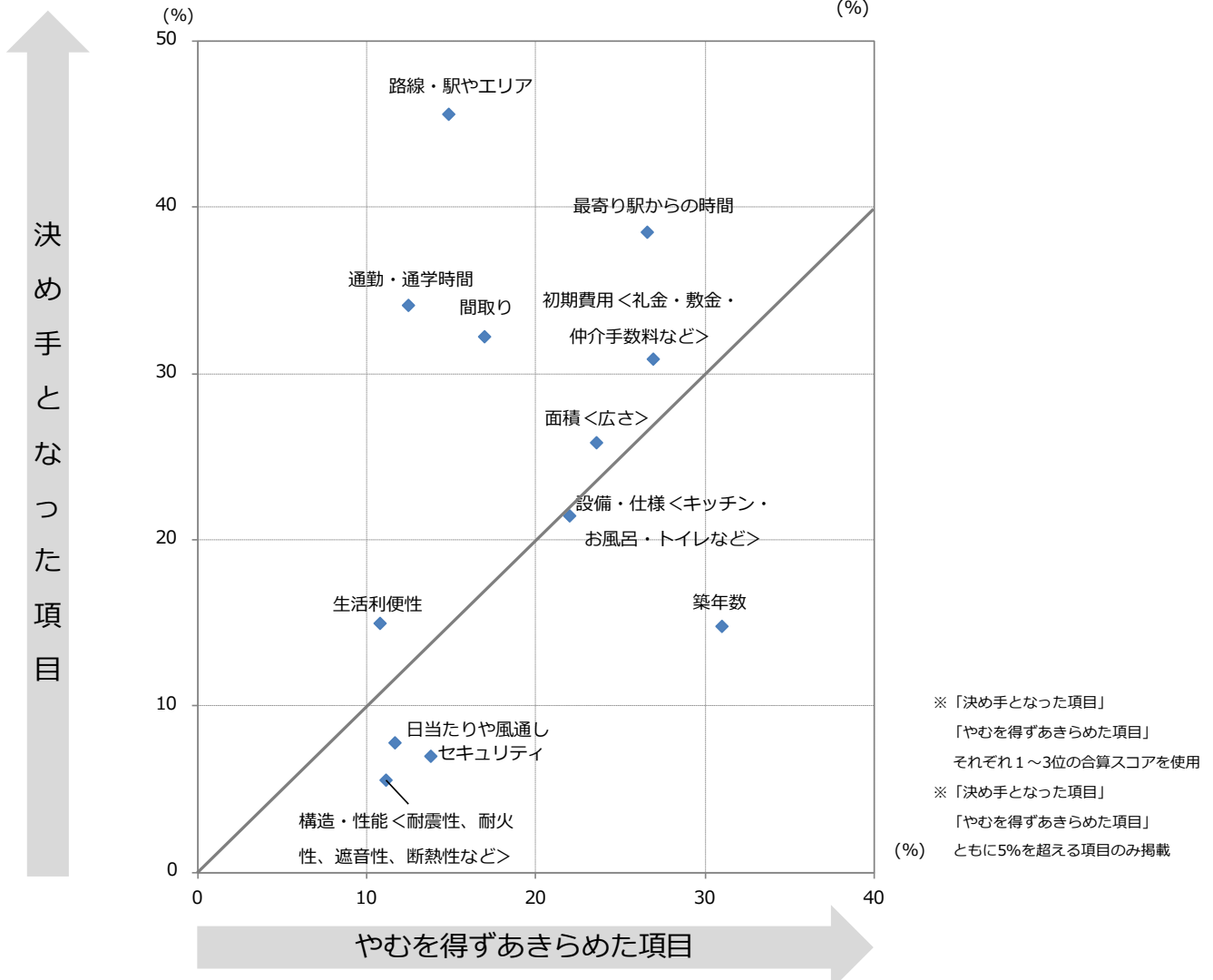
部屋探しにおいて、最も決め手となるのは「路線・駅やエリア」、次いで「最寄り駅からの時間」。一方で、最もあきらめた人が多いのは「築年数」。

◇最も影響を与える(決め手になる人が多く、妥協する人が少ない)項目(下図左上)としては「路線・駅やエリア」や「通勤・通学時間」が挙がる。

■ 決め手となった項目×やむを得ずあきらめた項目【1~3位合算スコア】（各単一回答）

WB後集計数：1,303

	決め手 となった 項目	やむを得ず あきらめた 項目
初期費用<礼金・敷金・仲介手数料など>	30.9	26.9
路線・駅やエリア	45.6	14.9
最寄り駅からの時間	38.5	26.6
通勤・通学時間	34.1	12.5
面積<広さ>	25.8	23.6
間取り	32.2	17.0
部屋の数	5.0	12.9
築年数	14.8	31.0
構造・性能<耐震性、耐火性、遮音性、断熱性など>	5.6	11.1
設備・仕様<キッチン・お風呂・トイレなど>	21.4	22.0
セキュリティ	6.9	13.7
日当たりや風通し	7.8	11.7
生活利便性	15.0	10.8



⑥ 満足度の高い設備

「24時間出せるゴミ置き場」が4年連続1位。2位は「無料インターネット完備」。「TVモニター付インターフォン」「温水洗浄便座」「スマートキー」「浴室乾燥機」「エアコン付き」「オール電化」の満足度が2年連続で上昇。

「スマートキー」は+11.9ポイントと大幅に上昇。

◇プライバシーやセキュリティに関しては、「セキュリティシステム（警備会社）」「防犯カメラ」の満足度が減少傾向にある一方、「TVモニター付インターフォン」「スマートキー」が2年連続で上昇。

◇「ウォークインクローゼット」は【ひとり暮らし・社会人】世帯での満足度が高い。

◇【2人】世帯では「無料インターネット完備」の満足度がトップ、「宅配ボックス」がそれに次いで高い。

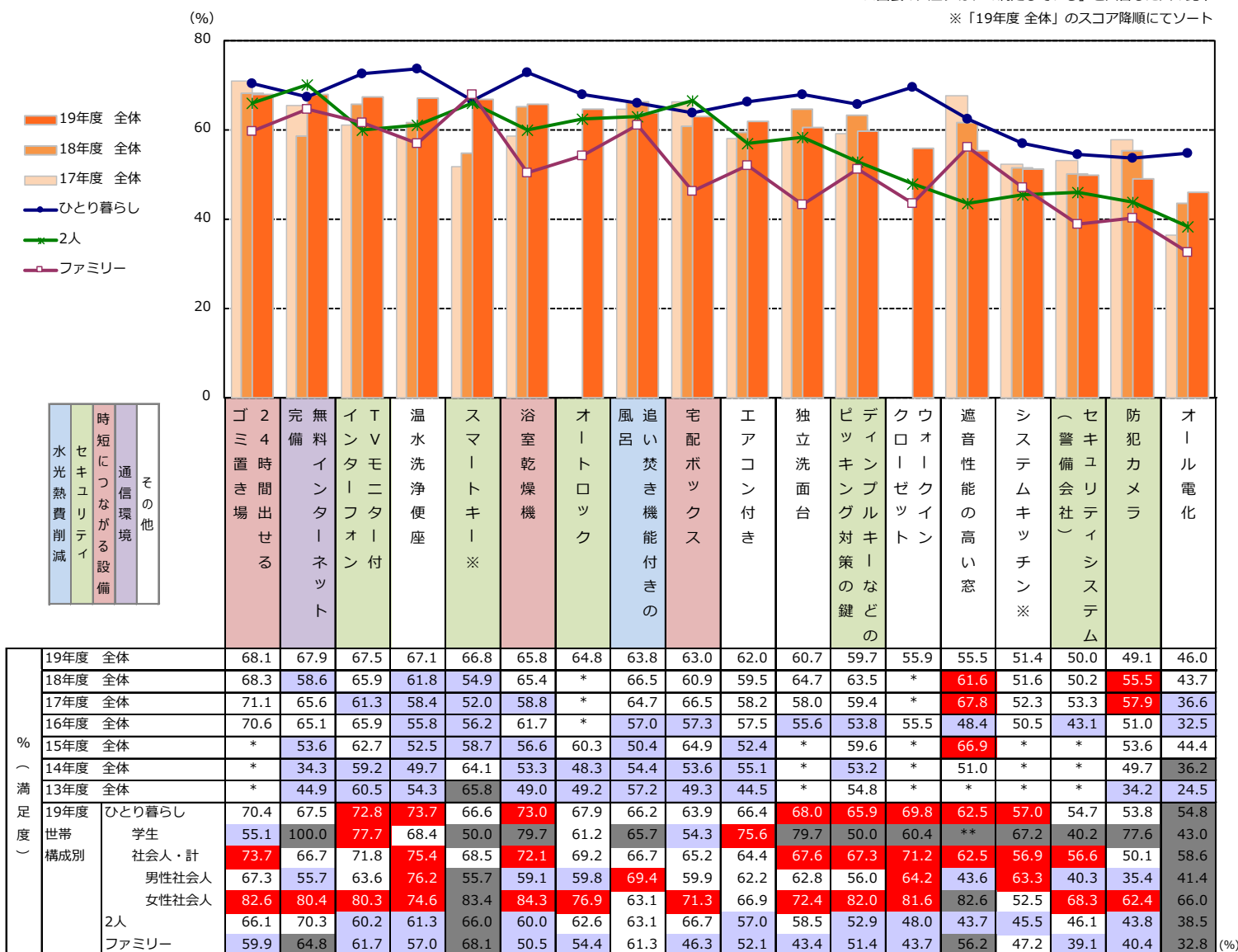
■設備に対する満足度（各設備が設置されている者／単一回答）

※各設備の利用者数はAppendix参照

※各項目について「満足している」「やや満足している」「やや不満」「不満」のいずれかを選択する形式で調査

※図表のスコアは、「満足している」と回答した人の比率

※「19年度 全体」のスコア降順にてソート



※調査した年度により、項目の表記がやや異なる（Appendix参照）。図表の表記は19年のもの

※システムキッチン：「システムキッチン（シンク・コンロ・天板・収納が一体化されたキッチン）」で調査

※スマートキー：「スマートキー（指紋認証、暗証番号入力、ICカードによる鍵）」で調査

*：項目なし **：該当設備の利用者なし

+5.0 19年度全体値より5ポイント以上高い数値

-5.0 19年度全体値より5ポイント以上低い数値

WB後集計数30未満のため参考値

⑦ 次引越す際に欲しい設備

次引越す際に欲しい設備として希望度が高いのは、「エアコン付き」「独立洗面台」「TVモニター付インターフォン」。

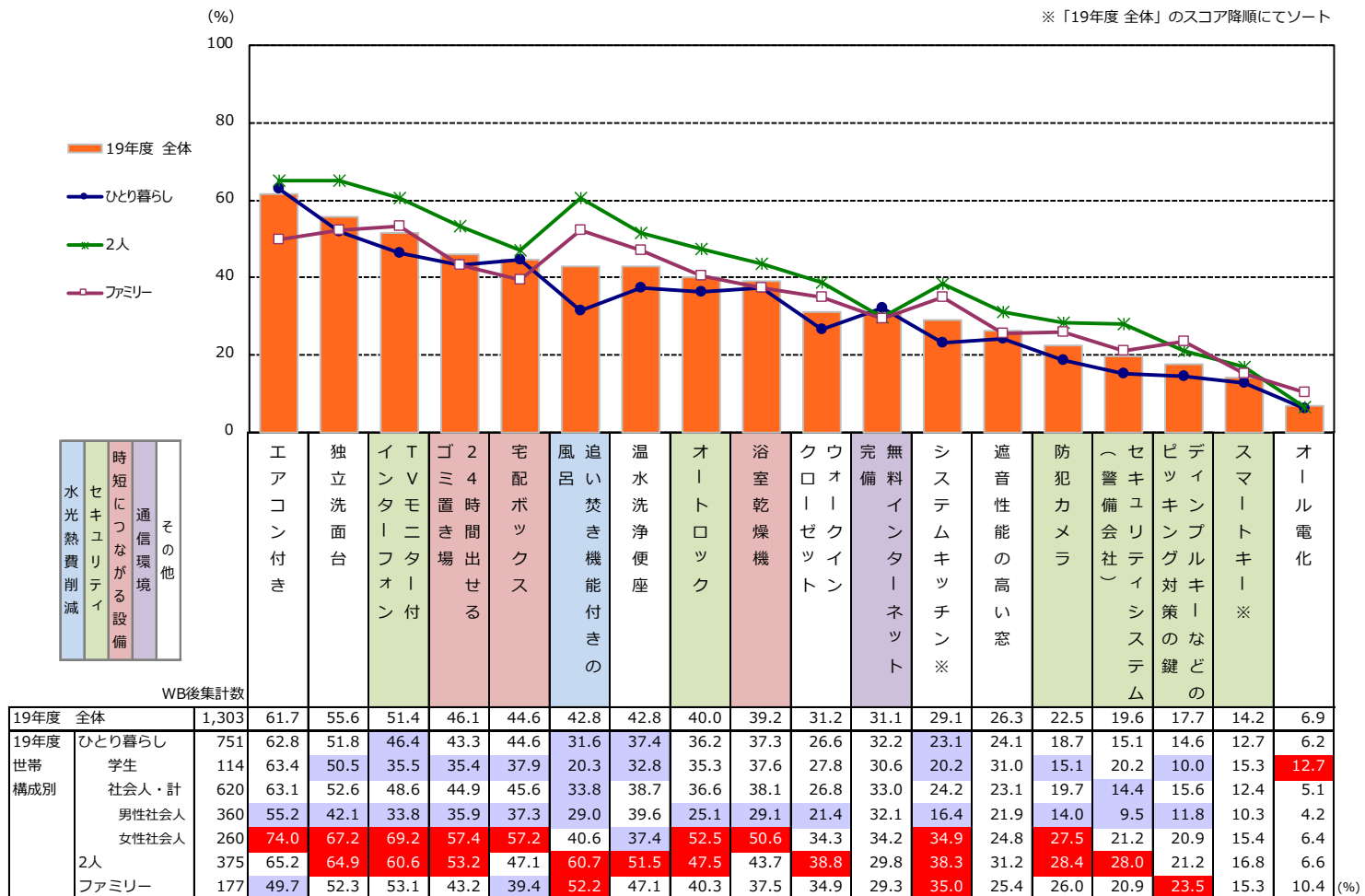
【ひとり暮らし（女性社会人）】【2人】世帯が全体的に設備に対する希望度が高い。

◇【女性社会人】世帯の希望度が全体より10pt以上高いのは「エアコン付き」「独立洗面台」「TVモニター付インターフォン」「24時間出せるゴミ置き場」「宅配ボックス」「オートロック」「浴室乾燥機」。

◇「追い焚き機能付きの風呂」の希望度は【2人】世帯（60.7%）が最多。

■次引越す際に欲しい設備（複数回答）

※前回調査までは各項目について「次に引越すときは（も）絶対欲しい」「次に引越す時は（も）できれば欲しい」「次に引越す時は（も）いらない」のいずれかを回答する形式で調査
 ※前回調査までの図表のスコアは「次に引越すときは（も）絶対欲しい」と回答した人の比率
 ※今回調査からは「次に引越す時は（も）絶対欲しい」と思われる設備を、「上記設備の中に「次に引越すときは（も）絶対欲しい」ものはない」を含む19個の選択肢から回答する形式にしており、前回調査結果との単純比較はできず参考値
 ※「19年度 全体」のスコア降順にてソート



■過去調査結果

年度	世帯数	エアコン付き	独立洗面台	TVモニター付インターフォン	24時間出せるゴミ置き場	宅配ボックス	追い焚き機能付きの風呂	温水洗浄便座	オートロック	浴室乾燥機	クローゼット	完備インターネット	システムキッチン※	遮音性能の高い窓	防犯カメラ	（警備会社）セキュリティシステム	デザインブルキーなどの鍵	スマートキー※	オール電化
18年度 全体	675	71.7	66.4	58.9	43.1	39.5	53.0	48.9	*	39.8	*	32.1	35.9	30.4	29.6	25.7	31.4	16.9	14.3
17年度 全体	872	74.7	63.0	58.0	40.8	36.9	53.1	46.5	*	39.4	*	32.2	30.9	28.0	29.1	25.4	28.7	14.3	10.4
16年度 全体	968	70.8	60.4	53.9	31.5	38.9	51.7	45.2	*	31.3	28.3	27.1	26.1	26.1	26.9	12.8	30.3	10.7	7.4
15年度 全体	981	70.4	*	42.4	*	26.3	45.0	39.1	20.3	25.0	*	22.5	*	24.1	22.9	*	24.9	10.5	6.8
14年度 全体	992	69.7	*	45.8	*	28.4	43.2	37.2	22.7	25.1	*	25.0	*	21.3	24.5	*	23.9	10.6	5.7

※調査した年度により、項目の表記がやや異なる（Appendix参照）。図表の表記は19年のもの
 ※システムキッチン：「システムキッチン（シンク・コンロ・天板・収納が一体化されたキッチン）」で調査
 ※スマートキー：「スマートキー（指紋認証、暗証番号入力、ICカードによる鍵）」で調査
 *：項目なし

⑧ 家賃が上がっても欲しい設備と許容額

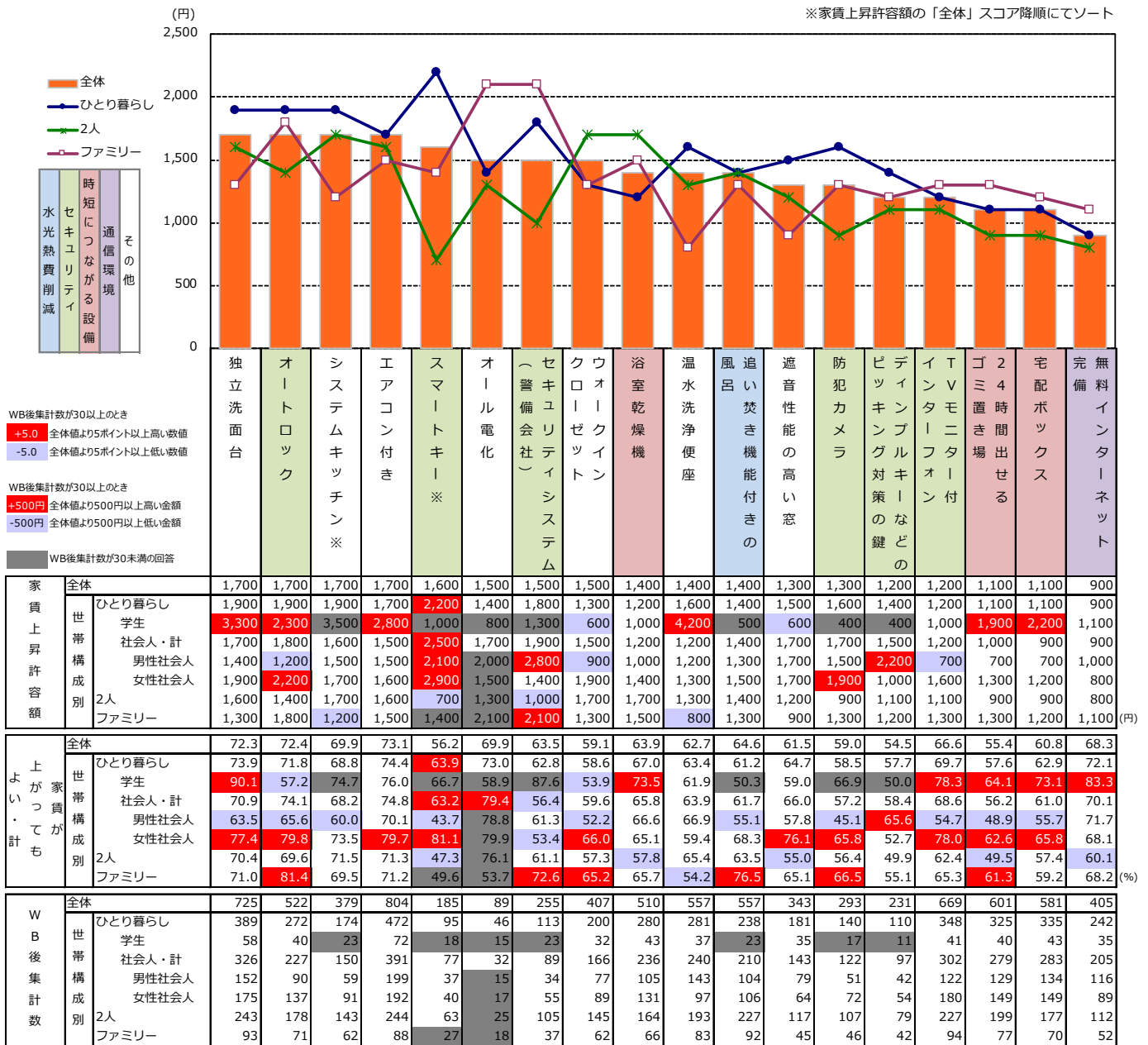
家賃上昇許容額が高いのは「独立洗面台」「オートロック」「システムキッチン」「エアコン付き」で、約1,700円。

◇【ひとり暮らし】世帯では、「スマートキー」の許容額が最も高い。

◇【ファミリー】世帯では、「セキュリティシステム（警備会社）」の許容額が最も高い。

■設備追加の必要度と家賃許容額 家賃上昇の許容割合 （「次に引っ越すときは（も）絶対欲しい」回答者／単一回答）

※家賃上昇許容額の「全体」スコア降順にてソート



※システムキッチン：「システムキッチン（シンク・コンロ・天板・収納が一体化されたキッチン）」で調査
 ※スマートキー：「スマートキー（指紋認証、暗証番号入力、ICカードによる鍵）」で調査
 ※各項目について、下記11個の選択肢で調査
 ※「家賃上昇許容額」は、各選択肢の中央値で重みづけした加重平均値を、10円の位で四捨五入した数値

No	1	2	3	4	5	6	7	8	9	10	11
選択肢	家賃が上がる ならない	500円以内	1000円以内	2000円以内	3000円以内	5000円以内	7000円以内	10000円 以内	15000円 以内	20000円 以内	20000円 以上でも払う
ウエイト(円)	0.0	250.5	750.5	1500.5	2500.5	4000.5	6000.5	8500.5	12500.5	17500.5	22500.5

満足度の高い設備、次引越す際に欲しい設備、家賃が上がっても欲しい設備 各年度の回答選択肢・項目一覧

19年度 18項目	18年度 34項目（首都圏は31）	17年度 34項目（首都圏は31）	16年度 41項目	14年度・15年度 38項目	13年度 40項目
エアコン付き	エアコン付き	エアコン付き	エアコン付き	エアコン付き	エアコン
追い焚き機能付きの風呂	追い焚き機能付きの風呂	追い焚き機能付きの風呂	追い焚き機能付きの風呂	追い焚き機能付きの風呂	追い焚き機能付きの風呂
浴室乾燥機	浴室乾燥機	浴室乾燥機	浴室乾燥機	浴室乾燥機	浴室乾燥機
温水洗浄便座	温水洗浄便座	温水洗浄便座	温水洗浄便座	温水洗浄便座	洗浄機能付きのトイレ
独立洗面台	独立洗面台	独立洗面台	独立洗面台	*	*
ディンプルキーなどのピッキング対策の鍵	ディンプルキーなどのピッキング対策の鍵	ディンプルキーなどのピッキング対策の鍵	ディンプルキーなどのピッキング対策の鍵	ディンプルキーなどのピッキング対策のカギ	ディンプルキーなどのピッキング対策のカギ
スマートキー（指紋認証、暗証番号入力、ICカードによる鍵）	スマートキー（指紋認証、暗証番号入力、ICカードによる鍵）	スマートキー（指紋認証、暗証番号入力、ICカードによる鍵）	スマートキー（指紋認証、暗証番号入力、ICカードによる鍵）	スマートキー（指紋認証、暗証番号入力、ICカードによる鍵）	*
TVモニター付インターフォン	TVモニター付インターフォン	TVモニター付インターフォン	TVモニター付インターフォン	TVモニター付インターフォン	TVモニター付きインターフォン
防犯カメラ	防犯カメラ	防犯カメラ	防犯カメラ	防犯カメラ	防犯カメラ
セキュリティシステム（警備会社）	セキュリティシステム（警備会社）	セキュリティシステム（警備会社）	セキュリティシステム（警備会社）	*	*
宅配ボックス	宅配ボックス	宅配ボックス	宅配ボックス	宅配ボックス	宅配ボックス
無料インターネット完備	無料インターネット完備	無料インターネット完備	無料インターネット	無料もしくは安価な高速インターネット接続	インターネット接続可（無料）
遮音性能の高い窓	遮音性能の高い窓	遮音性能の高い窓	遮音性能の高い窓	遮音性能の高い窓	*
システムキッチン（シンク・コンロ・天板・収納が一体化されたキッチン）	システムキッチン（シンク・コンロ・天板・収納が一体化されたキッチン）	システムキッチン（シンク・コンロ・天板・収納が一体化されたキッチン）	システムキッチン	*	*
24時間出せるゴミ置き場	24時間出せるゴミ置き場	24時間出せるゴミ置き場	24時間ゴミ出し	*	*
オートロック	*	*	*	玄関ドアのオートロック（締めたら自動施錠）	オートロック
ウォークインクローゼット	*	*	ウォークインクローゼット	*	*
オール電化	オール電化	オール電化	オール電化	オール電化	オール電化である
*	デイスボーター（生ゴミ自動処理器）	デイスボーター（生ゴミ自動処理器）	デイスボーター（生ゴミ自動処理器）	デイスボーター	デイスボーター
*	ガラスストップコンロ	ガラスストップコンロ	ガラスストップコンロ	ガラスストップコンロ	ガラスストップコンロ
*	IHクッキングヒーター	IHクッキングヒーター	IHクッキングヒーター	IHクッキングヒーター	IHクッキングヒーター
*	浄水器	浄水器	浄水器	ビルトイン浄水器	ビルトイン浄水器
*	節水型トイレ	節水型トイレ	節水型トイレ	節水型トイレ	*
*	床暖房	床暖房	床暖房	床暖房	床暖房
*	インターネット接続可 （有料の個別契約が必要）	インターネット接続可 （有料の個別契約が必要）	*	*	*
*	都市ガス	都市ガス	都市ガス	都市ガス	*
*	LED照明	LED照明	LED照明	LED照明	*
*	断熱・遮熱性能の高い窓	断熱・遮熱性能の高い窓	断熱・遮熱性能の高い窓	断熱・遮熱性能の高い窓	断熱サッシの窓
*	灯油暖房※	灯油暖房※	灯油暖房	灯油暖房	灯油暖房
*	ガス暖房※	ガス暖房※	ガス暖房	ガス暖房	ガス暖房
*	融雪設備（ロードヒーティングなど）※	融雪設備（ロードヒーティングなど）※	融雪設備（ロードヒーティングなど）	融雪設備（ロードヒーティングなど）	融雪設備（ロードヒーティングなど）
*	二重サッシ（ペアガラス）	二重サッシ（ペアガラス）	二重サッシ（ペアガラス）	*	*
*	室内物干し	室内物干し	室内物干し	*	*
*	アクセントクロス（壁紙）の選択	アクセントクロス（壁紙）の選択	アクセントクロス（壁紙）の選択	*	*
*	トランクルーム	トランクルーム	トランクルーム	*	*
*	スマートスピーカー（AmazonEcho、GoogleHomeなど）	*	*	*	*
*	*	食器自動洗浄機	食器自動洗浄機	食器自動洗浄機	食器自動洗浄機
*	*	*	スロップシンク（バリエーション等に設置された流し）	スロップシンク	スロップシンク
*	*	*	浴室テレビ	浴室テレビ	浴室テレビ
*	*	*	プロパンガス	プロパンガス	*
*	*	*	Wi-Fi	無料もしくは安価なWi-Fi	*
*	*	*	天井の高さ	*	*
*	*	*	家具付き・家電付き	*	*
*	*	*	内廊下	*	*
*	*	*	*	太陽光発電（太陽光で電気を作り、電気代が安くなる装置）	太陽光発電などの省エネ機器がある
*	*	*	*	エネファーム（都市ガスで電気を作り、電気代が安くなる装置）	エネファーム（都市ガスで電気を作る装置）
*	*	*	*	エコキュートなど高効率なため電気代が安くなる給湯器	*
*	*	*	*	保温機能付きの浴槽	*
*	*	*	*	ミストサウナ	ミストサウナ
*	*	*	*	シャワー機能付き洗面化粧台	シャワー機能付き洗面化粧台
*	*	*	*	ケーブルテレビ	ケーブルテレビ
*	*	*	*	BS/CS共有アンテナ	BS/CS共有アンテナ
*	*	*	*	高効率給湯器	高効率給湯器
*	*	*	*	LED照明	LED照明
*	*	*	*	ホームシアターシステム	ホームシアターシステム
*	*	*	*	ホームセキュリティシステム	ホームセキュリティシステム
*	*	*	*	複層ガラス	複層ガラス
*	*	*	*	ICカードキー	ICカードキー
*	*	*	*	タンクレストイレ	タンクレストイレ
*	*	*	*	TV付き	TV付き
*	*	*	*	シューズボックス	シューズボックス
*	*	*	*	2口以上のガスコンロキッチン	2口以上のガスコンロキッチン
*	*	*	*	光ファイバーなどの高速通信設備	光ファイバーなどの高速通信設備

※北海道・東北エリアのみ調査

*：項目なし

19年度と表現が異なる選択肢

満足度の高い設備 WB後集計数

■設備に対する満足度（首都圏の各設備利用者／複数回答）

※各項目について、「満足している」「やや満足している」「やや不満」「不満」の4段階で調査。
表のスコアは「満足している」と回答した人の比率
※「19年 全体」のスコア降順にてソート

	19年度 全体	18年度 全体	17年度 全体	16年度 全体	15年度 全体	14年度 全体	13年度 全体	19年度 世帯構成別						2人	ファミ リー
								ひとり暮らし		社会人・計		2人	ファミ リー		
								学生	社会人	社会人					
										男性 社会人	女性 社会人				
24時間出せるゴミ置き場	68.1	68.3	71.1	70.6	*	*	*	70.4	55.1	73.7	67.3	82.6	66.1	59.9	
無料インターネット完備	67.9	58.6	65.6	65.1	53.6	34.3	44.9	67.5	100.0	66.7	55.7	80.4	70.3	64.8	
TVモニター付インターフォン	67.5	65.9	61.3	65.9	62.7	59.2	60.5	72.8	77.7	71.8	63.6	80.3	60.2	61.7	
温水洗浄便座	67.1	61.8	58.4	55.8	52.5	49.7	54.3	73.7	68.4	75.4	76.2	74.6	61.3	57.0	
スマートキー（指紋認証、暗証番号入力、ICカードによる鍵）	66.8	54.9	52.0	56.2	58.7	64.1	65.8	66.6	50.0	68.5	55.7	83.4	66.0	68.1	
浴室乾燥機	65.8	65.4	58.8	61.7	56.6	53.3	49.0	73.0	79.7	72.1	59.1	84.3	60.0	50.5	
オートロック	64.8	*	*	*	60.3	48.3	49.2	67.9	61.2	69.2	59.8	76.9	62.6	54.4	
追い焚き機能付きの風呂	63.8	66.5	64.7	57.0	50.4	54.4	57.2	66.2	65.7	66.7	69.4	63.1	63.1	61.3	
宅配ボックス	63.0	60.9	66.5	57.3	64.9	53.6	49.3	63.9	54.3	65.2	59.9	71.3	66.7	46.3	
エアコン付き	62.0	59.5	58.2	57.5	52.4	55.1	44.5	66.4	75.6	64.4	62.2	66.9	57.0	52.1	
独立洗面台	60.7	64.7	58.0	55.6	*	*	*	68.0	79.7	67.6	62.8	72.4	58.5	43.4	
ディンプルキーなどのピッキング対策の鍵	59.7	63.5	59.4	53.8	59.6	53.2	54.8	65.9	50.0	67.3	56.0	82.0	52.9	51.4	
ウォークインクローゼット	55.9	*	*	55.5	*	*	*	69.8	60.4	71.2	64.2	81.6	48.0	43.7	
遮音性能の高い窓	55.5	61.6	67.8	48.4	66.9	51.0	*	62.5	**	62.5	43.6	82.6	43.7	56.2	
システムキッチン（シンク・コンロ・天板・収納が一体化されたキッチン）	51.4	51.6	52.3	50.5	*	*	*	57.0	67.2	56.9	63.3	52.5	45.5	47.2	
セキュリティシステム（警備会社）	50.0	50.2	53.3	43.1	*	*	*	54.7	40.2	56.6	40.3	68.3	46.1	39.1	
防犯カメラ	49.1	55.5	57.9	51.0	53.6	49.7	34.2	53.8	77.6	50.1	35.4	62.4	43.8	40.4	
オール電化	46.0	43.7	36.6	32.5	44.4	36.2	24.5	54.8	43.0	58.6	41.4	66.0	38.5	32.8	
24時間出せるゴミ置き場	473	227	301	186	*	*	*	296	53	242	140	101	123	55	
無料インターネット完備	263	149	145	138	165	162	130	171	6	163	90	73	65	27	
TVモニター付インターフォン	790	452	539	505	489	450	416	444	52	385	196	189	247	99	
温水洗浄便座	647	384	506	472	447	437	289	332	46	280	140	140	226	89	
スマートキー（指紋認証、暗証番号入力、ICカードによる鍵）	95	61	62	69	65	43	20	55	6	49	26	23	21	19	
浴室乾燥機	511	303	360	328	305	293	278	275	29	246	119	127	175	61	
オートロック	456	*	*	*	178	179	225	270	37	231	104	127	134	52	
追い焚き機能付きの風呂	523	362	422	497	461	463	390	175	9	164	92	71	239	109	
宅配ボックス	387	185	226	210	228	199	182	244	32	211	112	98	106	37	
エアコン付き	1,049	616	812	892	879	878	739	616	97	511	274	237	311	122	
独立洗面台	755	460	577	592	*	*	*	356	29	323	161	162	285	113	
ディンプルキーなどのピッキング対策の鍵	294	207	269	307	272	255	261	158	11	144	82	62	101	36	
ウォークインクローゼット	271	*	*	209	*	*	*	106	14	92	55	37	120	45	
遮音性能の高い窓	128	107	117	105	108	125	*	62	0	62	32	30	38	28	
システムキッチン（シンク・コンロ・天板・収納が一体化されたキッチン）	423	245	283	206	*	*	*	209	17	188	78	110	160	54	
セキュリティシステム（警備会社）	197	167	192	124	*	*	*	115	15	100	42	58	51	31	
防犯カメラ	320	192	229	216	232	214	158	184	26	156	71	85	97	39	
オール電化	56	53	41	39	45	29	45	30	7	23	7	16	15	11	

*：項目なし **：該当設備の利用者なし