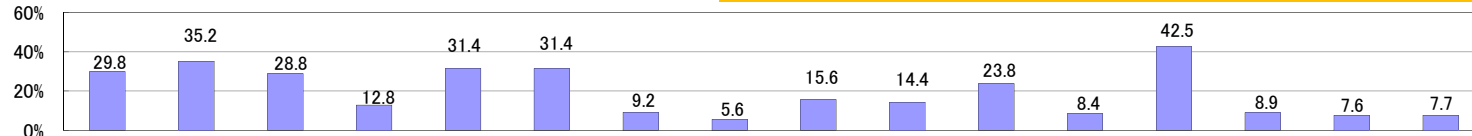


Q1-1.あなたが転職活動を始めた理由を教えてください。(複数回答可)

景気の影響濃厚!? <会社の将来に不安を感じて>が42.5%
 *前回調査の39.9%を上回る! *前回調査08年8/28~9/1



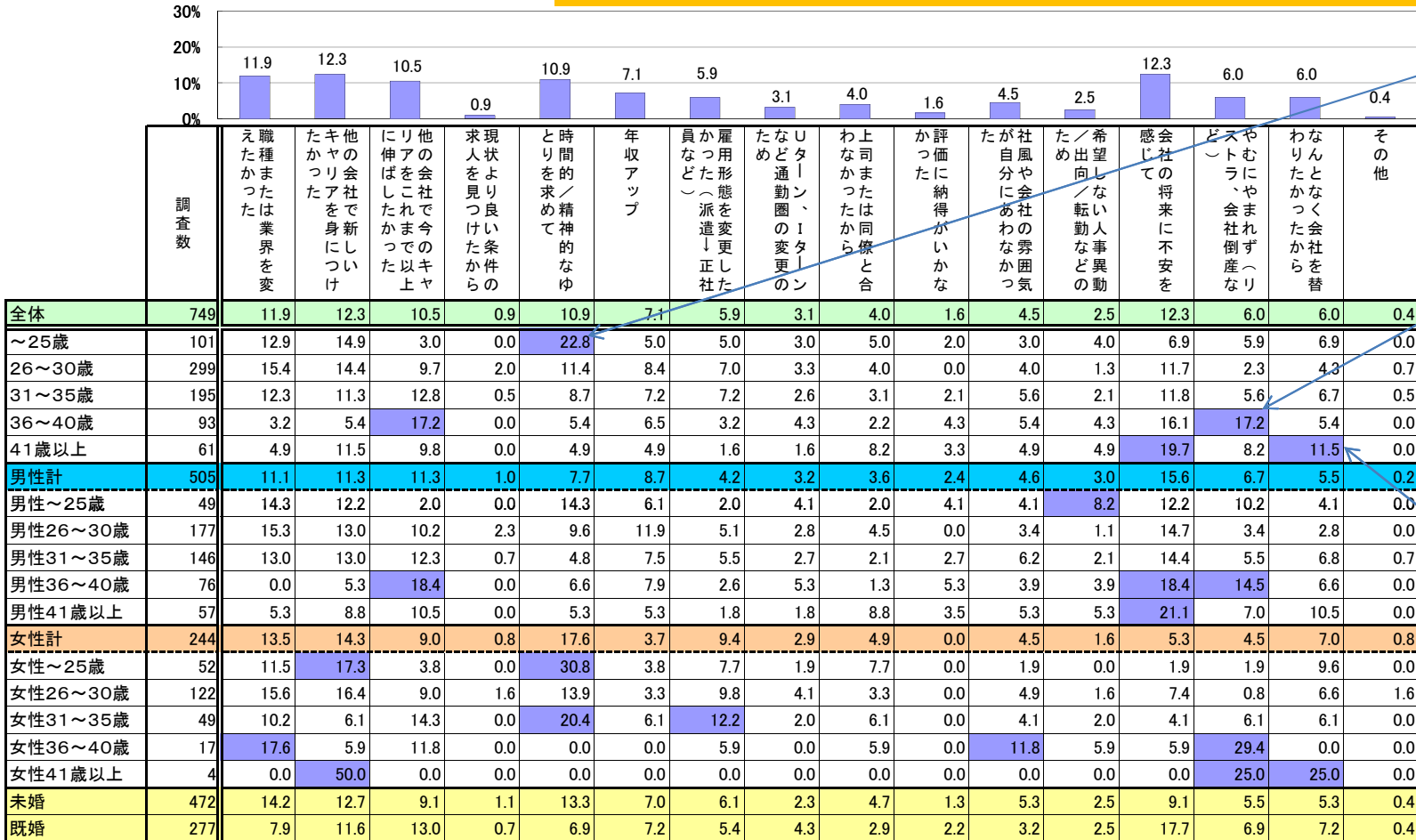
調査数	転職活動は業界を変えた	キャリアアップを身につけた	他の会社で今までのキャリアを伸ばした	求人を見つけたから	現状より良い条件から	精神的なゆとりを求め	年収アップ	雇用形態を更にした(派遣)	派遣、Iターンなど通動圏の変更	上司または同僚と合わなかったから	評価に納得がいかなかった	社風や会社の雰囲気	希望しない人事異動	会社の将来に不安を感じて	倒産(会社倒産)	やむを得ず	なんともなかったから	その他
全体	749	29.8	35.2	28.8	12.8	31.4	31.4	9.2	5.6	15.6	14.4	23.8	8.4	42.5	8.9	7.6	7.7	
~25歳	101	41.6	39.6	11.9	11.9	43.6	26.7	9.9	3.0	17.8	13.9	33.7	8.9	35.6	5.9	10.9	9.9	
26~30歳	299	33.4	40.8	27.8	14.7	34.1	34.4	11.7	7.0	16.1	12.4	21.4	6.0	37.8	4.3	6.0	5.7	
31~35歳	195	28.2	34.4	35.4	12.8	28.7	35.4	9.7	5.1	14.4	15.9	20.5	7.2	44.6	8.7	7.7	8.7	
36~40歳	93	12.9	23.7	33.3	10.8	24.7	26.9	3.2	6.5	14.0	21.5	25.8	16.1	55.9	21.5	6.5	6.5	
41歳以上	61	23.0	21.3	34.4	8.2	16.4	18.0	3.3	3.3	16.4	9.8	26.2	11.5	49.2	18.0	11.5	13.1	
男性計	505	30.1	34.5	29.7	15.4	27.5	33.9	6.5	6.1	15.8	16.8	25.0	9.3	47.7	9.9	6.7	6.9	
男性~25歳	49	51.0	42.9	12.2	14.3	30.6	30.6	8.2	4.1	12.2	16.3	38.8	12.2	40.8	10.2	8.2	6.1	
男性26~30歳	177	35.0	38.4	25.4	19.8	33.9	42.4	7.3	6.8	18.6	15.3	23.2	6.8	41.8	4.5	4.0	2.8	
男性31~35歳	146	30.8	38.4	37.0	15.1	24.0	35.6	8.2	6.2	13.0	19.2	22.6	7.5	50.0	8.2	7.5	8.9	
男性36~40歳	76	7.9	23.7	34.2	11.8	25.0	25.0	2.6	7.9	15.8	21.1	22.4	15.8	59.2	19.7	7.9	7.9	
男性41歳以上	57	24.6	19.3	33.3	8.8	17.5	17.5	3.5	3.5	17.5	10.5	28.1	10.5	50.9	17.5	10.5	14.0	
女性計	244	29.1	36.9	27.0	7.4	39.3	26.2	14.8	4.5	15.2	9.4	21.3	6.6	31.6	7.0	9.4	9.4	
女性~25歳	52	32.7	36.5	11.5	9.6	55.8	23.1	11.5	1.9	23.1	11.5	28.8	5.8	30.8	1.9	13.5	13.5	
女性26~30歳	122	31.1	44.3	31.1	7.4	34.4	23.0	18.0	7.4	12.3	8.2	18.9	4.9	32.0	4.1	9.0	9.8	
女性31~35歳	49	20.4	22.4	30.6	6.1	42.9	34.7	14.3	2.0	18.4	6.1	14.3	6.1	28.6	10.2	8.2	8.2	
女性36~40歳	17	35.3	23.5	29.4	5.9	23.5	35.3	5.9	0.0	5.9	23.5	41.2	17.6	41.2	29.4	0.0	0.0	
女性41歳以上	4	0.0	50.0	50.0	0.0	0.0	25.0	0.0	0.0	0.0	0.0	0.0	25.0	25.0	25.0	25.0	0.0	
未婚	472	31.8	39.8	26.9	12.3	35.0	31.4	9.7	4.7	17.8	14.8	26.7	7.4	38.8	7.6	7.2	7.4	
既婚	277	26.4	27.4	32.1	13.7	25.3	31.4	8.3	7.2	11.9	13.7	18.8	10.1	48.7	11.2	8.3	8.3	

今回の調査対象者は、2008年6月に転職を決定された方々。前回調査の同年3月転職決定者に比べて景況感の不透明度が増したことによる影響が大きい。特に36歳以上の層のポイントが高い。

※網掛けは全体より5ポイント以上高いもの

Q1-2.転職活動を始めた最も強い理由は？

＜会社の将来に不安を感じて＞＜他の会社で新しいキャリアを身につけ
たかった＞が12.3%と第一位。
次いで＜職種または業界を変えたかった＞が11.9%。



※網掛けは全体より5ポイント以上高いもの

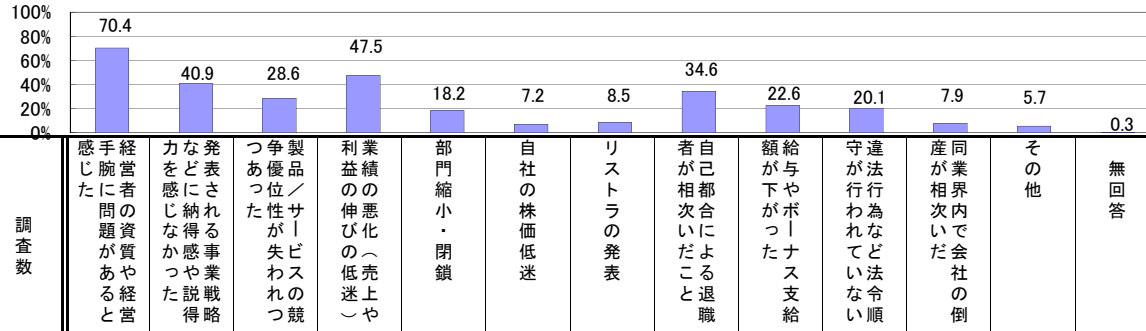
～25歳の第二新卒層はやはりプライベートも重視!?

リストラの対象年齢が下がっているのか!?
36～40歳の層のポイントが格段に高い。

居心地が悪いのか!?なぜか41歳以上の層(サンプル数は少ないが)の「なんともなかった」のポイントが高い。

Q1-3.Q1-1で「会社の将来に不安を感じて」を選択された方に伺います。どのような点に不安を感じられましたか？（複数回答可）

<経営者の資質や経営手腕に問題があると感じた>が70.4%に!!
<業績の悪化>47.5%よりもダントツ高い結果に！

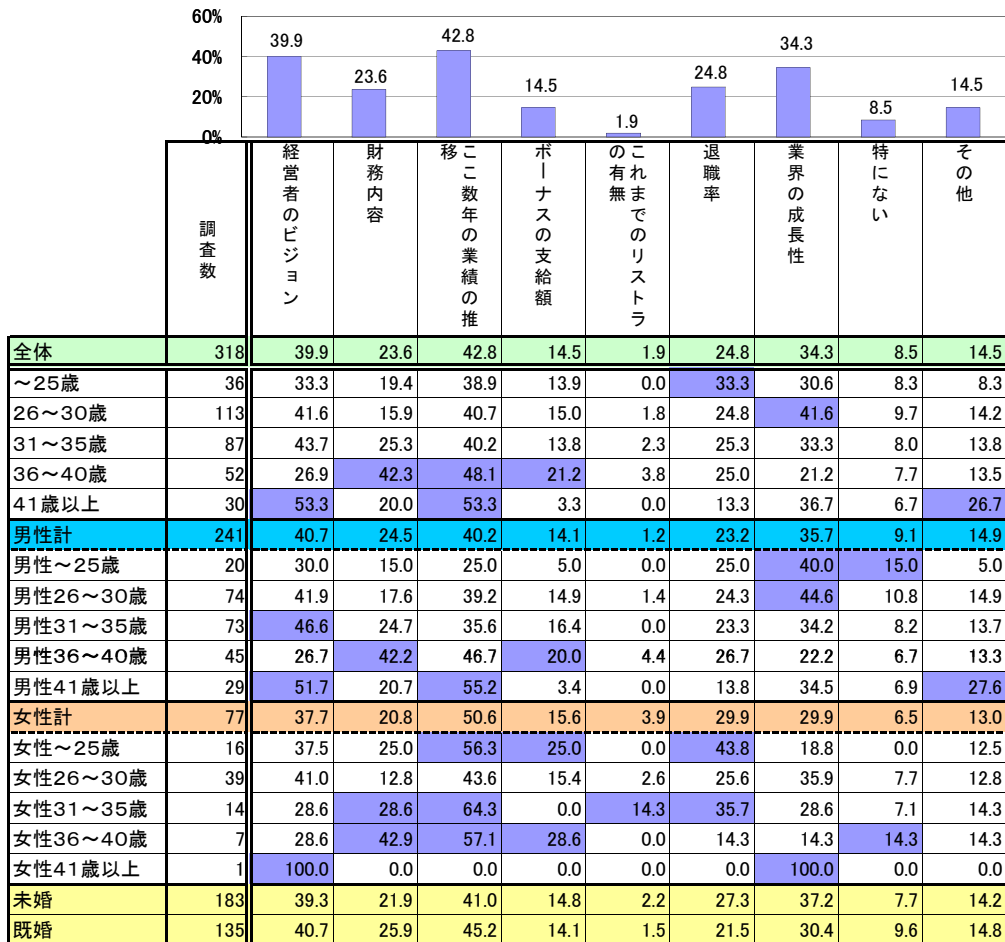


・どの年齢層でも<業績の悪化>より、<経営者の資質や経営手腕に問題があると感じた>ことが最もポイントが高い。
 ・<自己都合による退職者が相次いだこと>は～25歳の第二新卒層が50.0%と高く、同期が辞めていく等の事象はこの層にはインパクトが強いことが窺える。

調査数	経営者の資質や経営手腕に問題があると感じた	業績の悪化	自己都合による退職	給与やボーナス支給額が下がった	その他	無回答
全体 318	70.4	47.5	34.6	22.6	7.9	0.3
～25歳 36	75.0	47.2	50.0	19.4	13.9	0.0
26～30歳 113	64.6	47.8	31.0	23.0	8.8	0.0
31～35歳 87	70.1	46.0	34.5	21.8	4.6	0.0
36～40歳 52	73.1	46.2	32.7	25.0	7.7	1.9
41歳以上 30	83.3	36.7	33.3	23.3	6.7	0.0
男性計 241	70.5	47.3	30.7	25.7	7.9	0.4
男性～25歳 20	60.0	45.0	40.0	25.0	15.0	0.0
男性26～30歳 74	66.2	50.0	29.7	28.4	9.5	0.0
男性31～35歳 73	71.2	45.2	28.8	24.7	5.5	0.0
男性36～40歳 45	73.3	44.4	31.1	24.4	6.7	2.2
男性41歳以上 29	82.8	51.7	31.0	24.1	6.9	0.0
女性計 77	70.1	48.1	46.8	13.0	7.8	0.0
女性～25歳 16	93.8	50.0	62.5	12.5	31.3	0.0
女性26～30歳 39	61.5	43.6	33.3	12.8	17.9	0.0
女性31～35歳 14	64.3	50.0	28.6	7.1	0.0	21.4
女性36～40歳 7	71.4	57.1	42.9	28.6	14.3	0.0
女性41歳以上 1	100.0	100.0	100.0	0.0	0.0	0.0
未婚 183	68.9	45.4	37.7	21.3	8.7	0.5
既婚 135	72.6	50.4	30.4	24.4	6.7	0.0

※網掛けは全体より5ポイント以上高いもの

Q1-4.Q1-1で「会社の将来に不安を感じて」を選択された方に伺います。転職先を選ぶ際に、特に重視した項目を下記選択肢の中からお選びください。(複数回答可)



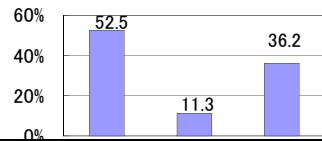
＜ここ数年の業績の推移＞が42.8%!
次いで＜経営者のビジョン＞39.9%。

- ・第一位である＜ここ数年の業績の推移＞は、男性が40.2%であるのに対し女性は50.6%と、約10ポイント以上も高い。また、年齢層では、36歳以上を超えたベテランといわれる層が50%前後と高い。
- ・～25歳の第二新卒層は他の年齢層に比べて＜退職率＞を重視するポイントが高い。

- *＜その他＞の具体的な回答では、
- ・低迷する業界で生き残るための戦略・考え方（男性21～25歳）
 - ・社員の会社に対する貢献意欲（男性26～30歳）
 - ・コンプライアンス遵守が守られているか（男性36～40歳）
 - ・国内資本の会社であることを重視（男性31～35歳）

※網掛けは全体より5ポイント以上高いもの

Q1-5.Q1-1で「会社の将来に不安を感じて」を選択された方に伺います。入社してその不安は解消されましたか？(ひとつ選択)



半数以上が、転職して
 <会社の将来不安は解消した>と回答。
 しかし、30歳以下の層の40%以上が
 <どちらともいえない>と回答。

	調査数	解消した	解消されなかった	どちらともいえない
全体	318	52.5	11.3	36.2
～25歳	36	44.4	11.1	44.4
26～30歳	113	52.2	6.2	41.6
31～35歳	87	62.1	11.5	26.4
36～40歳	52	40.4	21.2	38.5
41歳以上	30	56.7	13.3	30.0
男性計	241	53.1	12.0	34.9
男性～25歳	20	50.0	10.0	40.0
男性26～30歳	74	54.1	6.8	39.2
男性31～35歳	73	61.6	12.3	26.0
男性36～40歳	45	37.8	20.0	42.2
男性41歳以上	29	55.2	13.8	31.0
女性計	77	50.6	9.1	40.3
女性～25歳	16	37.5	12.5	50.0
女性26～30歳	39	48.7	5.1	46.2
女性31～35歳	14	64.3	7.1	28.6
女性36～40歳	7	57.1	28.6	14.3
女性41歳以上	1	100.0	0.0	0.0
未婚	183	53.0	10.9	36.1
既婚	135	51.9	11.9	36.3

※網掛けは全体より5ポイント以上高いもの

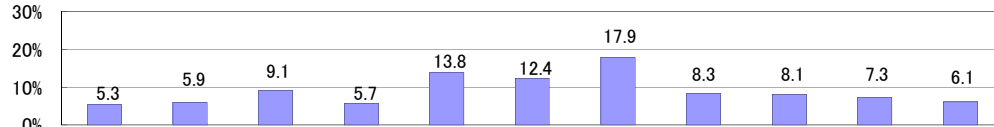
Q1-6. 会社に不安を感じた印象的な出来事

社長交代！ 部長の蒸発！ 親会社の変更！ 経営層が総退陣！ などなど

	性別	年代	会社に不安を感じた印象的な出来事
経営者関連	男性	36～40歳	経営者が無理な計画をこり押しする場合
	男性	26～30歳	現場と経営側の意見の乖離、管理職・役員人事の不自然さ
	男性	36～40歳	会社に対する経営者の考えが見えない。現状の業務のみでは今後拡大は望めないということが明確なのにも関わらず、新たな展開への模索がない。
人事関連	男性	21～25歳	経営層が総退陣した
	男性	21～25歳	社長がこころ変わる。
	男性	21～25歳	経営陣の派閥争いで役員のみならず、経理、法務などの管理部門やその他部署で人員が0になる部署が相次いだ
	男性	41～45歳	一度退いたオーナーの強引な復活行為
	男性	26～30歳	自分ではないがあからさまに左遷人事、リストラを促す人事が多発していた。優秀な人からやめていったため。
	男性	26～30歳	業界全体が不景気。人員の整備ができていなく、新入社員等を全く入れてなかった。
資本関連	女性	21～25歳	統括部長がいきなり蒸発した
	男性	26～30歳	親会社の変更
組織関連	男性	31～35歳	他社からの資本参加
	男性	36～40歳	若手が少なく、ベテランという世代があまりに多いため。
経営体質	女性	36～40歳	居眠りしている長老達が私たちより給料、賞与が良いこと
	男性	36～40歳	経営者・管理職が現場の問題に真摯にとりくまず、見て見ぬ振り
	男性	36～40歳	社長（経営者）や上司が全然現場に出てこず、部下まかせ
	男性	31～35歳	経営者がカルテルしたのに、従業員が「もうしません」という反省宣言を書かされたこと。「安全はすべてに優先する」と言いつつ、重症労災が次々発生すること。
	男性	31～35歳	営業活動費のほとんどが経費としてならず、自費出費が多かった
経営戦略関連	男性	21～25歳	何の根拠も無いにも関わらず楽観的な予測に基づいた戦略を立てていた
	男性	21～25歳	自社の売上のみ気にして、お客様の感覚を考えていない点
	男性	31～35歳	業界の仕事が減っているにもかかわらず、マーケットの変更をするのか、商品開発に力を入れて他との差別化を図るのかといったビジョンが経営者、幹部に全く無かった。
	男性	36～40歳	経営コンサルタントに頼ったが状況がさらに悪くなった
上司の姿から	男性	26～30歳	何をするにも上司の仕事に対するやる気が感じられなかった。
	男性	36～40歳	リストラ計画の説明をまるで他人事のように説明するマネージャーを見たとき
	男性	26～30歳	上司に上司として必要とされるスキルがないのではないかと感じた瞬間。会社として上に立つ人間の教育を考えていないのではと感じたため。
コンプライアンス	男性	31～35歳	コンプライアンス違反事例が続々と・・・
	女性	26～30歳	問題が生じたときの対応策が良くないと思うことが多かったし、行政処分を受けるようなことをしてしまった瞬間。
	男性	36～40歳	精神論だけに頼る、コンプライアンスを遵守することが基本行動にないと感じる時
その他の事象	男性	21～25歳	自動車業界の減速というニュースが流れたとき。
	男性	36～40歳	融資している銀行が月ごとに代わっている事、融資できなくなってしまったこと
	女性	31～35歳	過労のために退職者や精神疾患にかかる社員が少なくない事に不安を感じました
	男性	26～30歳	どんどん若い子が自主退社する瞬間。給料が毎年同じ分しか上がらない時。
	男性	26～30歳	月末の支払いが危ない、と部長に言われた時。
	男性	31～35歳	数十年来の得意先が、他の会社に発注をかけたこと
	男性	31～35歳	毎回賞与支給日がほぼ当日までわからないという現実。支給されないことはありませんでしたけど
男性	31～35歳	年々、働き盛りで優秀なものが次々に退職していったこと	

Q2. 今回の転職活動では何社応募されましたか？具体的に応募した社数をご記入下さい。

平均応募者数は12.49社。*前回調査の11.7社を上回る！*前回調査08年8/28～9/1
特に41歳以上は前回の14.2社から16.8社へ



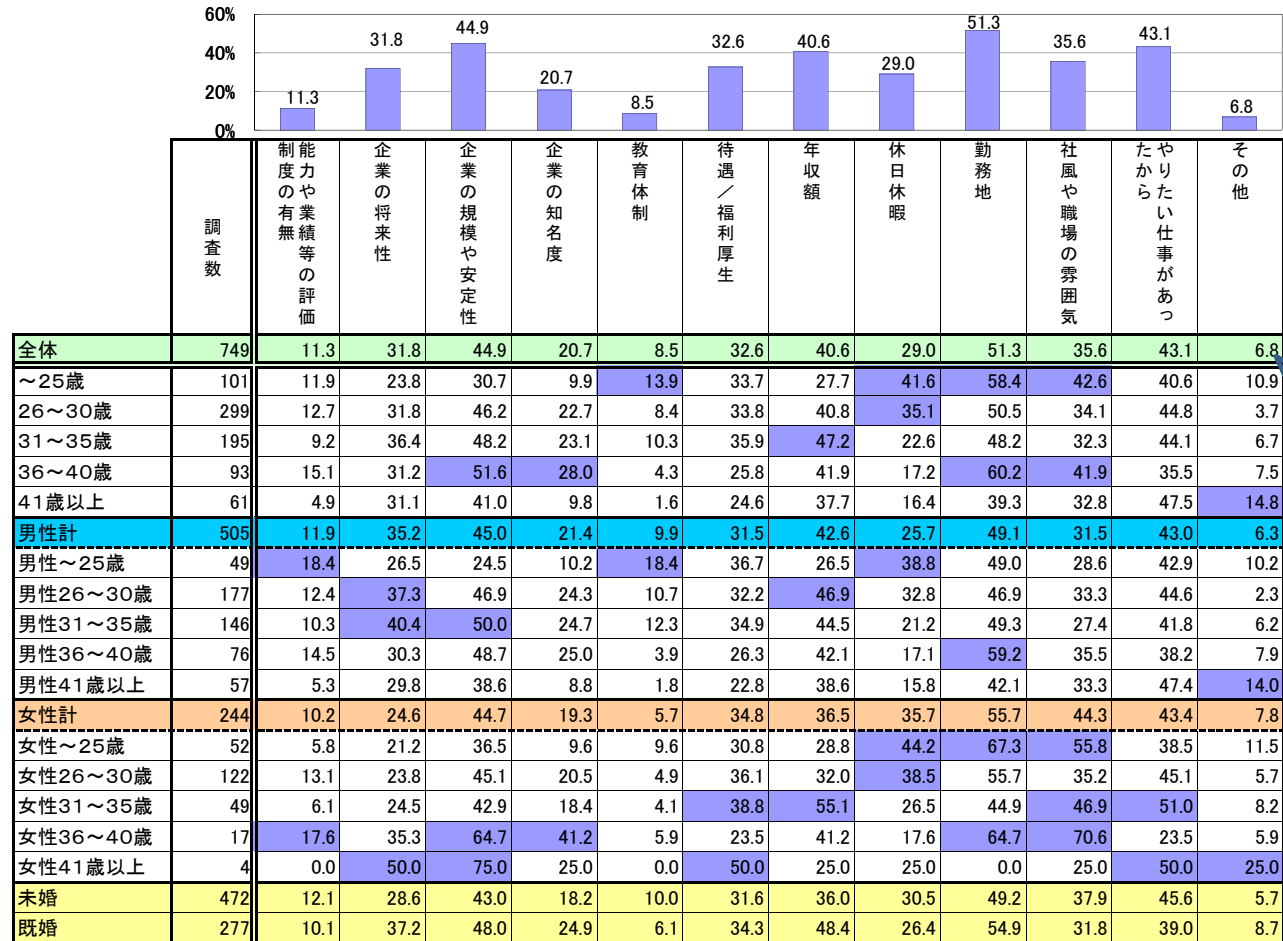
調査数	1社 2社 3社 4社 5社 6社 7社 8社 9社 10社 11社以上											平均(社)	
	1社	2社	3社	4社	5社	6社	7社	8社	9社	10社	11社以上		
全体	749	5.3	5.9	9.1	5.7	13.8	12.4	17.9	8.3	8.1	7.3	6.1	12.49
～25歳	101	5.9	5.0	4.0	4.0	20.8	12.9	17.8	11.9	6.9	7.9	3.0	10.84
26～30歳	299	3.3	6.4	9.7	6.0	15.1	11.7	18.7	8.7	6.7	9.4	4.3	11.85
31～35歳	195	6.2	5.1	8.7	8.2	11.3	10.8	21.0	8.2	10.3	5.1	5.1	11.92
36～40歳	93	5.4	7.5	10.8	3.2	12.9	18.3	8.6	6.5	8.6	6.5	11.8	14.71
41歳以上	61	11.5	4.9	13.1	3.3	4.9	11.5	18.0	3.3	9.8	4.9	14.8	16.80
男性計	505	6.5	6.1	8.9	6.3	11.7	12.9	17.4	7.3	8.3	7.7	6.7	12.66
男性～25歳	49	8.2	6.1	4.1	4.1	22.4	8.2	14.3	10.2	8.2	12.2	2.0	10.86
男性26～30歳	177	5.6	6.2	6.8	8.5	12.4	12.4	18.1	7.9	7.3	10.2	4.5	11.55
男性31～35歳	146	7.5	5.5	8.9	7.5	11.0	13.0	20.5	8.2	8.2	5.5	4.1	11.12
男性36～40歳	76	3.9	7.9	13.2	2.6	9.2	19.7	10.5	5.3	9.2	5.3	13.2	15.57
男性41歳以上	57	8.8	5.3	14.0	3.5	5.3	8.8	19.3	3.5	10.5	5.3	15.8	17.68
女性計	244	2.9	5.3	9.4	4.5	18.0	11.5	18.9	10.2	7.8	6.6	4.9	12.15
女性～25歳	52	3.8	3.8	3.8	3.8	19.2	17.3	21.2	13.5	5.8	3.8	3.8	10.83
女性26～30歳	122	0.0	6.6	13.9	2.5	18.9	10.7	19.7	9.8	5.7	8.2	4.1	12.29
女性31～35歳	49	2.0	4.1	8.2	10.2	12.2	4.1	22.4	8.2	16.3	4.1	8.2	14.31
女性36～40歳	17	11.8	5.9	0.0	5.9	29.4	11.8	0.0	11.8	5.9	11.8	5.9	10.88
女性41歳以上	4	50.0	0.0	0.0	0.0	0.0	50.0	0.0	0.0	0.0	0.0	0.0	4.25
未婚	472	3.8	6.4	7.2	4.2	14.8	12.5	17.6	9.7	8.5	8.7	6.6	13.28
既婚	277	7.9	5.1	12.3	8.3	11.9	12.3	18.4	5.8	7.6	5.1	5.4	11.14

ここでも景気後退の影響と考える現象が。。。
* 今回の調査対象者は、2008年6月に転職を決定された方々。前回調査対象者は同年3月転職決定者。

※網掛けは全体より5ポイント以上高いもの

Q3-1.あなたが転職先を選んだ際の優先項目を教えてください。(複数回答可)

男女とも<勤務地>が第一位。次いで<企業の規模や安定性>を優先。
 <社風や職場の雰囲気>や<休日休暇>は男性より女性の方が10%以上も優先度が高い。

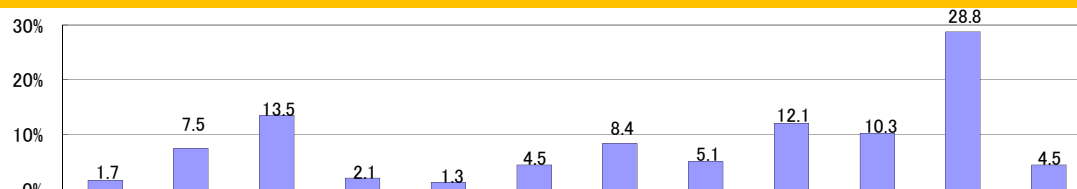


・拾ってくれたらどこでも (31-35歳男性)
 ・国内資本であること (31-35歳男性)
 ・元上司がいたから (41-45歳男性)
 ・社員食堂があった (26-30歳男性)

※網掛けは全体より5ポイント以上高いもの

Q3-2.転職の際の最優先項目

＜やりたい仕事があったから＞が最優先項目。次いで＜企業の規模や安定性＞。
 前回の調査では第二位だった＜社風や職場の雰囲気＞は第四位に！

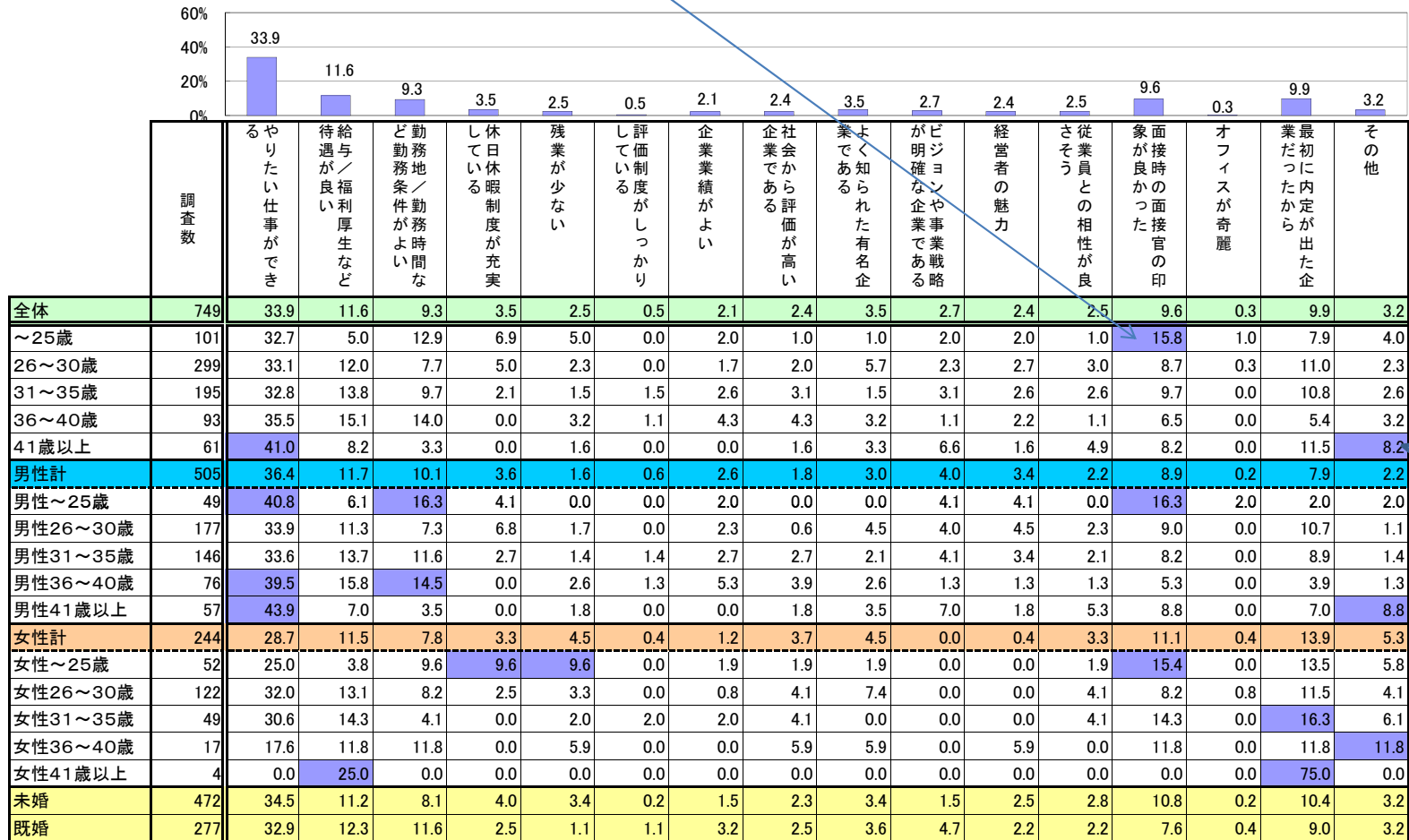


調査数	制能力や業績等の評価	企業の将来性	企業の規模や安定性	企業の知名度	教育体制	待遇／福利厚生	年収額	休日休暇	勤務地	社風や職場の雰囲気	やりたい仕事があった	その他
全体 749	1.7	7.5	13.5	2.1	1.3	4.5	8.4	5.1	12.1	10.3	28.8	4.5
～25歳 101	1.0	5.9	6.9	3.0	5.0	4.0	4.0	11.9	13.9	12.9	24.8	6.9
26～30歳 299	2.7	7.4	14.4	1.7	1.3	4.0	9.0	6.0	11.4	9.7	30.4	2.0
31～35歳 195	1.0	7.2	13.3	3.1	0.0	5.6	10.3	3.1	11.3	11.3	28.7	5.1
36～40歳 93	2.2	7.5	20.4	2.2	0.0	5.4	8.6	2.2	18.3	6.5	22.6	4.3
41歳以上 61	0.0	11.5	9.8	0.0	1.6	3.3	6.6	0.0	6.6	11.5	37.7	11.5
男性計 505	1.6	9.1	13.9	2.0	1.6	4.6	9.3	3.4	11.5	9.7	29.3	4.2
男性～25歳 49	2.0	10.2	6.1	2.0	6.1	6.1	6.1	6.1	10.2	10.2	28.6	6.1
男性26～30歳 177	1.7	10.2	14.7	1.7	2.3	4.0	10.7	5.1	9.6	9.0	29.9	1.1
男性31～35歳 146	1.4	8.9	13.7	3.4	0.0	4.8	9.6	2.1	12.3	11.0	28.1	4.8
男性36～40歳 76	2.6	6.6	19.7	1.3	0.0	5.3	9.2	2.6	18.4	6.6	23.7	3.9
男性41歳以上 57	0.0	8.8	10.5	0.0	1.8	3.5	7.0	0.0	7.0	12.3	38.6	10.5
女性計 244	2.0	4.1	12.7	2.5	0.8	4.5	6.6	8.6	13.5	11.5	27.9	5.3
女性～25歳 52	0.0	1.9	7.7	3.8	3.8	1.9	1.9	17.3	17.3	15.4	21.2	7.7
女性26～30歳 122	4.1	3.3	13.9	1.6	0.0	4.1	6.6	7.4	13.9	10.7	31.1	3.3
女性31～35歳 49	0.0	2.0	12.2	2.0	0.0	8.2	12.2	6.1	8.2	12.2	30.6	6.1
女性36～40歳 17	0.0	11.8	23.5	5.9	0.0	5.9	5.9	0.0	17.6	5.9	17.6	5.9
女性41歳以上 4	0.0	50.0	0.0	0.0	0.0	0.0	0.0	0.0	0.0	0.0	25.0	25.0
未婚 472	2.1	5.3	11.7	2.1	1.9	4.7	8.3	6.1	10.8	12.1	31.4	3.6
既婚 277	1.1	11.2	16.6	2.2	0.4	4.3	8.7	3.2	14.4	7.2	24.5	6.1

※網掛けは全体より5ポイント以上高いもの

Q4.実際に転職した会社の<入社を決め手>は何ですか？(ひとつ選択)

入社を決め手は<やりたい仕事ができる>。
若手層は<面接時の面接官の印象が良かったこと>が入社を決め手に！

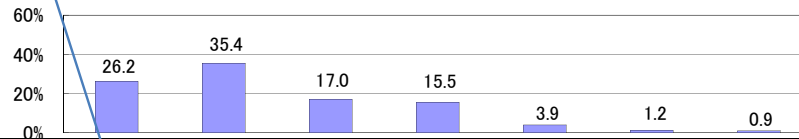


- 知人の紹介
- 元上司がいたから
- 定年が65才であること

※網掛けは全体より5ポイント以上高いもの

Q5.転職の際の具体的な年収へのこだわりを教えてください。(ひとつ選択)

■現状維持でOKが35.4% ■年収アップを希望した人が38.5%
 *41歳以上の半数以上は<現状維持でOK>を選択。

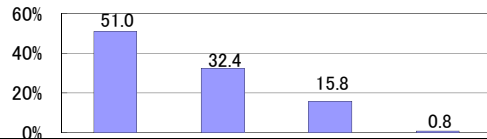


調査数	特になかった	現状維持でOK	1アップを希望した	5年以内の年収アップを希望した	10年以上の年収アップを希望した	10年以上の年収アップを希望しない	20万円以上の年収アップを希望しない	
全体	749	26.2	35.4	17.0	15.5	3.9	1.2	0.9
～25歳	101	36.6	26.7	20.8	11.9	3.0	1.0	0.0
26～30歳	299	24.4	34.4	19.7	16.4	3.3	1.0	0.7
31～35歳	195	25.6	34.9	15.4	17.9	4.6	0.0	1.5
36～40歳	93	19.4	38.7	16.1	15.1	5.4	4.3	1.1
41歳以上	61	29.5	50.8	3.3	9.8	3.3	1.6	1.6
男性計	505	24.6	37.4	14.7	15.8	4.8	1.6	1.2
男性～25歳	49	42.9	26.5	16.3	8.2	6.1	0.0	0.0
男性26～30歳	177	22.6	33.9	18.1	16.9	5.6	1.7	1.1
男性31～35歳	146	24.0	37.7	13.7	19.2	4.1	0.0	1.4
男性36～40歳	76	14.5	42.1	15.8	15.8	5.3	5.3	1.3
男性41歳以上	57	29.8	50.9	3.5	10.5	1.8	1.8	1.8
女性計	244	29.5	31.1	21.7	14.8	2.0	0.4	0.4
女性～25歳	52	30.8	26.9	25.0	15.4	0.0	1.9	0.0
女性26～30歳	122	27.0	35.2	22.1	15.6	0.0	0.0	0.0
女性31～35歳	49	30.6	26.5	20.4	14.3	6.1	0.0	2.0
女性36～40歳	17	41.2	23.5	17.6	11.8	5.9	0.0	0.0
女性41歳以上	4	25.0	50.0	0.0	0.0	25.0	0.0	0.0
未婚	472	28.2	33.1	19.7	14.2	3.2	1.1	0.6
既婚	277	22.7	39.4	12.3	17.7	5.1	1.4	1.4

※網掛けは全体より5ポイント以上高いもの

Q6.転職した会社の内定時に提示された年収について教えてください。(ひとつ選択)

■半数以上が転職で年収アップ
 ■但し、41歳以上の半数近くは<DOWN>。

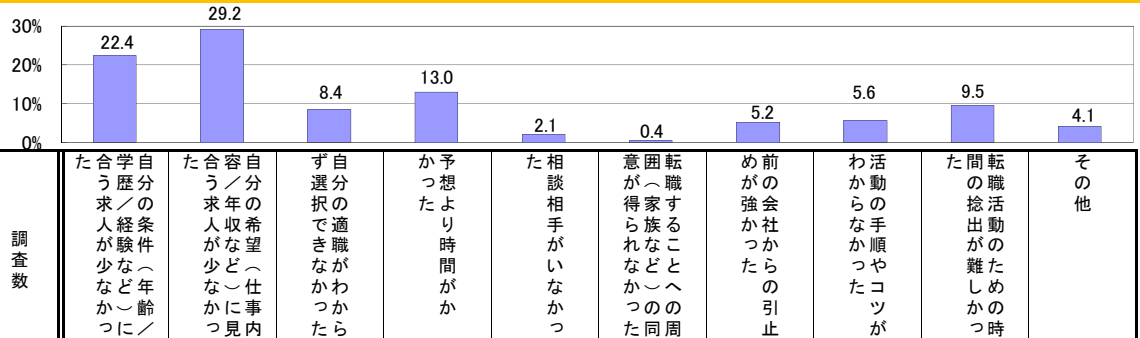


	調査数	前職よりは上がった	前職よりは下がった	前職と同じ	覚えていない
全体	749	51.0	32.4	15.8	0.8
～25歳	101	50.5	31.7	14.9	3.0
26～30歳	299	52.5	31.1	16.1	0.3
31～35歳	195	52.3	29.7	17.4	0.5
36～40歳	93	52.7	36.6	10.8	0.0
41歳以上	61	37.7	42.6	18.0	1.6
男性計	505	53.7	30.1	15.6	0.6
男性～25歳	49	53.1	26.5	18.4	2.0
男性26～30歳	177	57.6	27.1	14.7	0.6
男性31～35歳	146	54.1	28.1	17.1	0.7
男性36～40歳	76	55.3	34.2	10.5	0.0
男性41歳以上	57	38.6	42.1	19.3	0.0
女性計	244	45.5	37.3	16.0	1.2
女性～25歳	52	48.1	36.5	11.5	3.8
女性26～30歳	122	45.1	36.9	18.0	0.0
女性31～35歳	49	46.9	34.7	18.4	0.0
女性36～40歳	17	41.2	47.1	11.8	0.0
女性41歳以上	4	25.0	50.0	0.0	25.0
未婚	472	50.4	31.4	17.2	1.1
既婚	277	52.0	34.3	13.4	0.4

※網掛けは全体より5ポイント以上高いもの

Q7. 転職で最も苦労したことを教えてください。(ひとつ選択)

■ <自分の希望に見合う求人が少なかった>が最も多く29.2%。特に女性のポイントの高さが目立つ。
 ■ 年齢が36歳を超えると<自分の条件に合う求人が少なかった>のポイントが高まる。



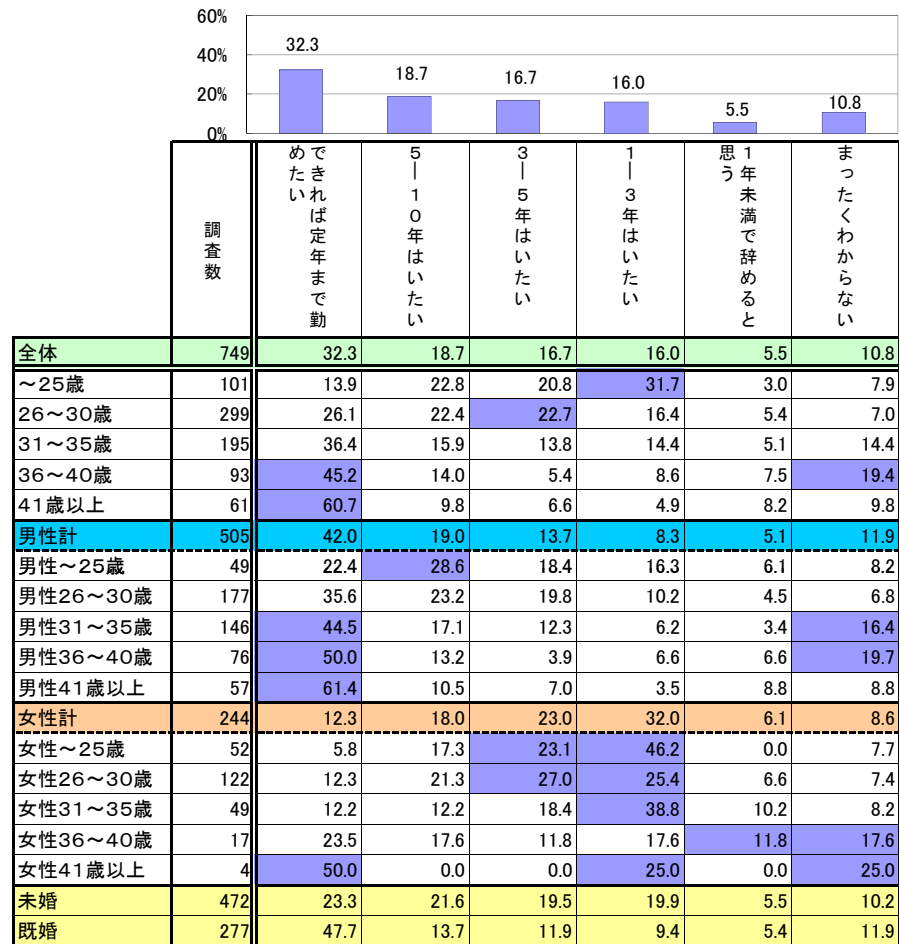
調査数	自分の希望に見合う求人が少なかった	自分の条件に合う求人が少なかった	転職先の手順やコツがわからなかった	面接日程と仕事の調整がうまくいかなかった	転職先での業務内容がわからなかった	転職先での給与が低かった	転職先での通勤距離が遠かった	転職先での勤務時間が長かった	転職先での業務内容が自分に合わなかった	その他
全体 749	22.4	29.2	8.4	13.0	2.1	0.4	5.2	5.6	9.5	4.1
～25歳 101	18.8	27.7	8.9	16.8	5.0	1.0	6.9	4.0	6.9	4.0
26～30歳 299	16.1	27.4	14.0	14.4	1.3	0.3	3.7	7.0	10.7	5.0
31～35歳 195	22.6	31.3	3.6	10.3	2.6	0.0	6.7	6.2	13.3	3.6
36～40歳 93	34.4	30.1	4.3	10.8	2.2	0.0	8.6	3.2	4.3	2.2
41歳以上 61	41.0	32.8	1.6	11.5	0.0	1.6	0.0	3.3	3.3	4.9
男性計 505	23.2	26.1	8.9	12.7	2.8	0.4	5.1	5.9	10.5	4.4
男性～25歳 49	20.4	20.4	12.2	16.3	6.1	2.0	4.1	4.1	8.2	6.1
男性26～30歳 177	16.4	20.9	16.4	14.1	2.3	0.0	4.0	8.5	13.0	4.5
男性31～35歳 146	20.5	30.1	4.1	11.0	3.4	0.0	6.2	6.2	14.4	4.1
男性36～40歳 76	32.9	30.3	3.9	10.5	2.6	0.0	10.5	2.6	3.9	2.6
男性41歳以上 57	40.4	31.6	1.8	12.3	0.0	1.8	0.0	3.5	3.5	5.3
女性計 244	20.9	35.7	7.4	13.5	0.8	0.4	5.3	4.9	7.4	3.7
女性～25歳 52	17.3	34.6	5.8	17.3	3.8	0.0	9.6	3.8	5.8	1.9
女性26～30歳 122	15.6	36.9	10.7	14.8	0.0	0.8	3.3	4.9	7.4	5.7
女性31～35歳 49	28.6	34.7	2.0	8.2	0.0	0.0	8.2	6.1	10.2	2.0
女性36～40歳 17	41.2	29.4	5.9	11.8	0.0	0.0	0.0	5.9	5.9	0.0
女性41歳以上 4	50.0	50.0	0.0	0.0	0.0	0.0	0.0	0.0	0.0	0.0
未婚 472	22.2	28.6	9.7	12.1	2.5	0.2	5.3	5.7	8.9	4.7
既婚 277	22.7	30.3	6.1	14.4	1.4	0.7	5.1	5.4	10.5	3.2

● 転職回数で懸念する企業が多かった(26-30歳女性)。
 ● 自己分析(21-25歳男性)。
 ● 面接日程と仕事の調整(26-30歳男性)

※網掛けは全体より5ポイント以上高いもの

Q8.今回入社した会社に何年在籍すると思いますか。(ひとつ選択)

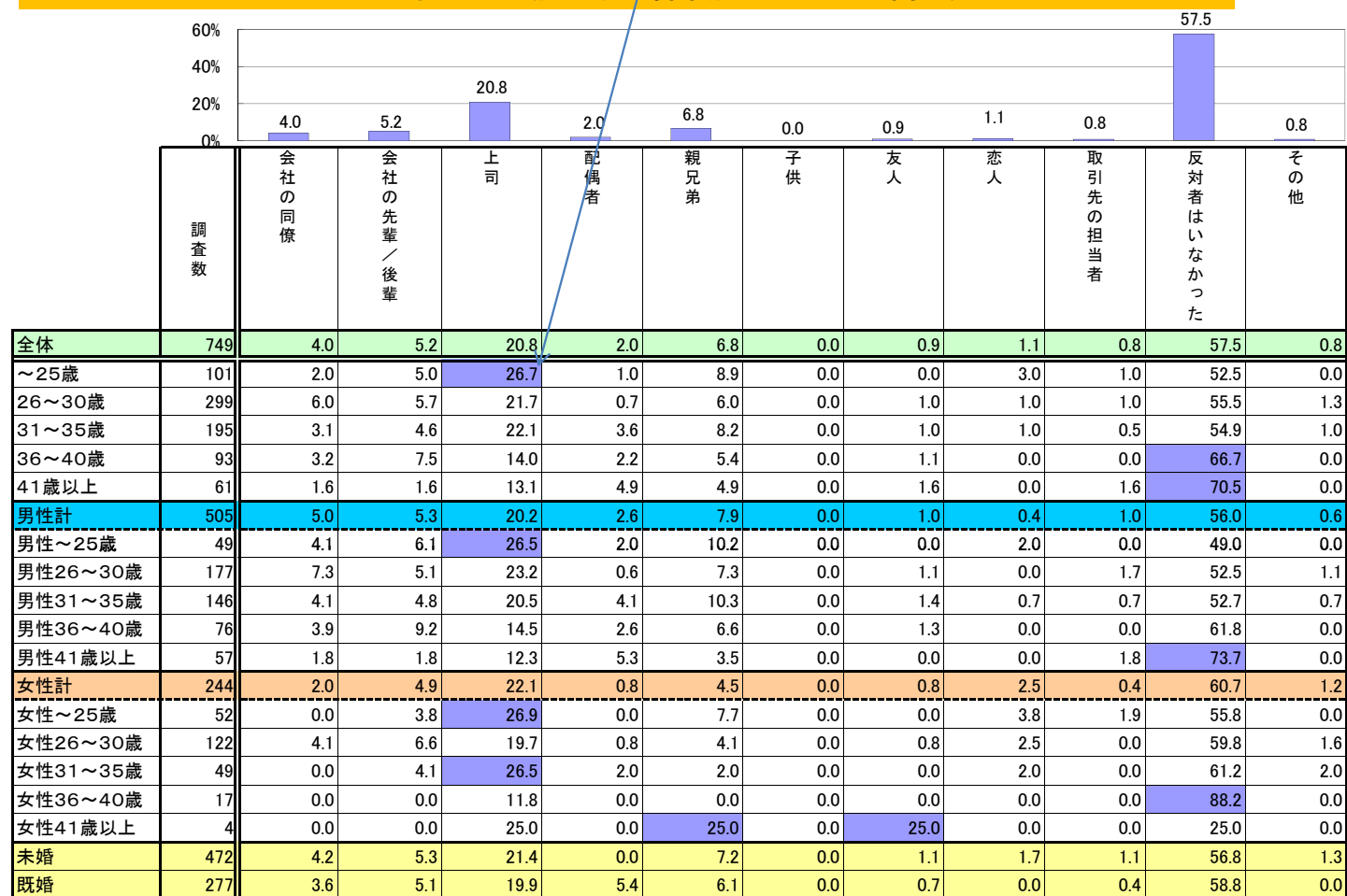
■年齢が高くなるほど「出来れば定年まで勤めたい」のポイントが高くなる。
 *また、その思いは女性より男性の方が約30%ほども高い。



※網掛けは全体より5ポイント以上高いもの

Q9.あなたの転職に最も反対した人を教えてください。(ひとつ選択)

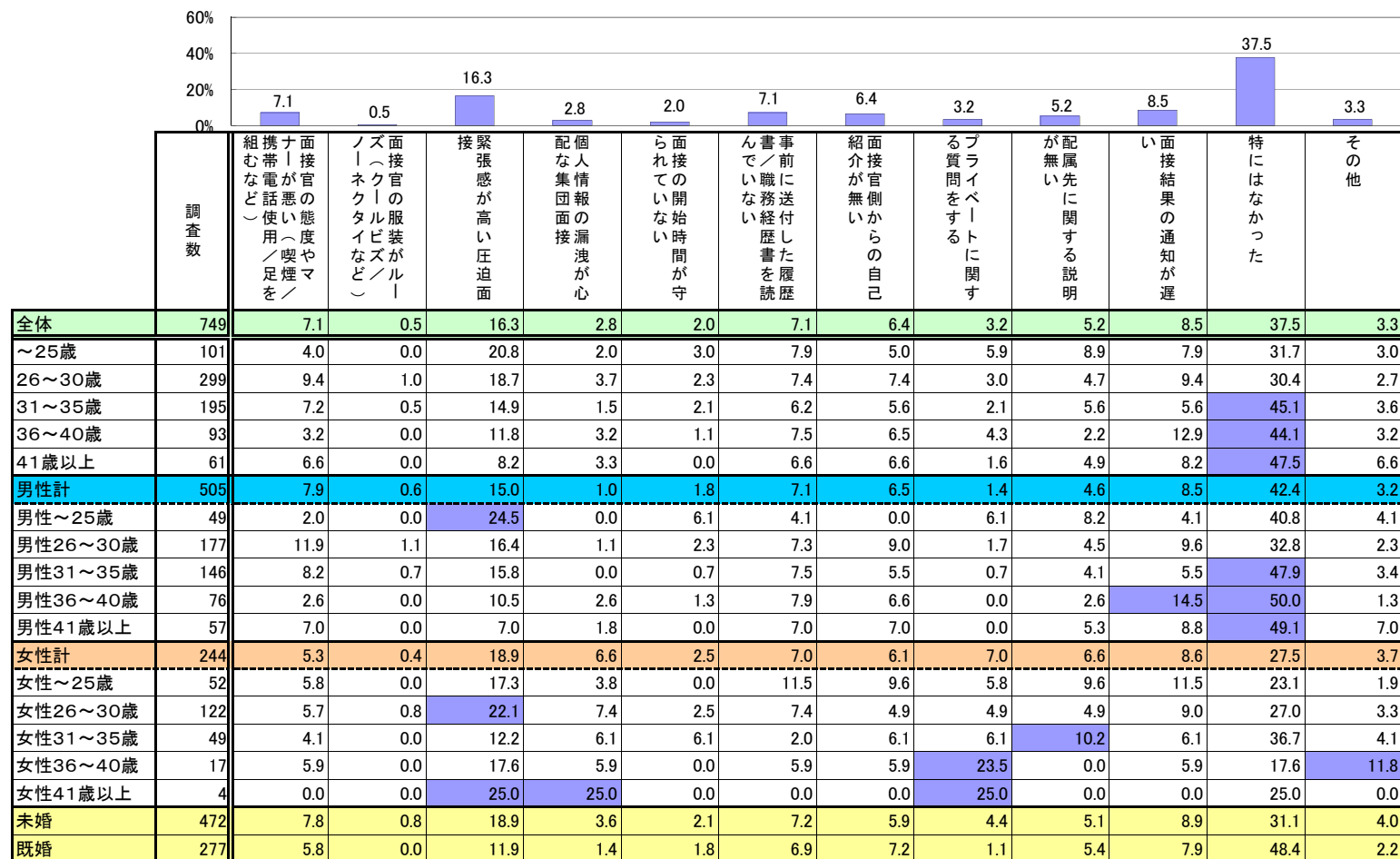
■半数以上が「反対者はいなかった」と回答。次いで「上司」との回答が。
 *「上司」に反対されたとの回答は～25歳の第二新卒層のポイントが高い。



※網掛けは全体より5ポイント以上高いもの

Q10.面接において、最も改めて欲しいことを教えてください(ひとつ選択)

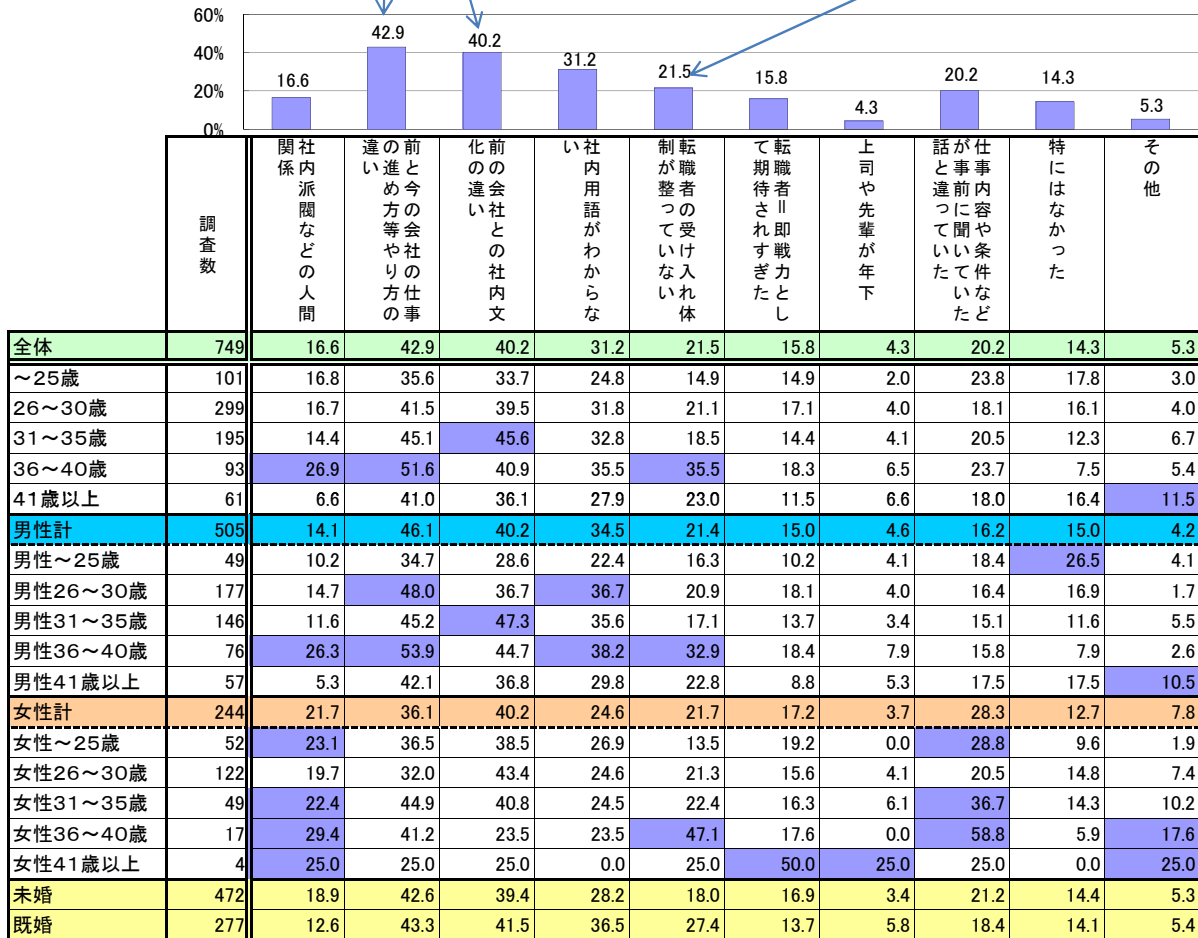
■<特にはなかった>との回答37.5%と最も多いが、第三位の<面接結果の通知が遅い>、第四位の<事前に送付した履歴書などを読んでいない><面接官の態度やマナーが悪い>の声は、企業側は無視できない事項。



※網掛けは全体より5ポイント以上高いもの

Q11.転職後にとまどったことを教えてください。(複数回答可)

■前の会社との仕事の進め方や文化の違いは、誰もがとまどいがち。転職者の受け入れ体制が整備されていれば・・・。



※網掛けは全体より5ポイント以上高いもの