

就職プロセス調査（2020年卒） 【確報版】「2019年7月1日時点 内定状況」

**就職内定率は85.1% 前月に引き続き過去最高値。
進路を確定した学生は71.3% 前年同月比5.2ポイント上昇**

株式会社リクルートキャリア（本社：東京都千代田区、代表取締役社長：小林 大三）のよりよい就職・採用の在り方を追究するための研究機関・就職みらい研究所（所長：増本 全）は、就職みらい研究所学生調査モニターの大学生・大学院生を対象に「就職プロセス調査」を実施いたしました。

このたび調査結果がまとまりましたので、一部を抜粋してご報告申し上げます。

男女別では女性、地域別では大都市圏以外の大学生の内定取得が進む



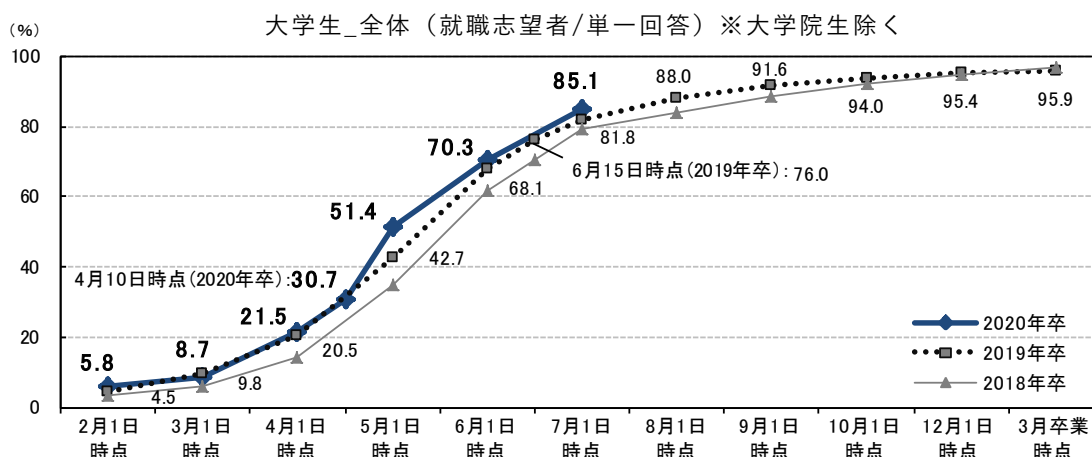
所長 増本 全

7月1日時点の大学生（大学院生除く）の就職内定率は85.1%（+3.3ポイント）※1。6月1日時点に引き続き、過去最高※2の値となりました。内定率を男女別に見ると、女性の内定率が86.9%（+8.1ポイント）、地域別にみると関東・中部・近畿以外の「その他地域」の内定率が87.2%（+4.5ポイント）と全体を超えています。また、就職志望者に限らず、7月1日時点で大学生の進路確定率は71.3%（+5.2ポイント）と、進路を確定させている大学生が前年同月と比べ上昇しています。内定取得者・進路確定者が増加していますが、いまだ3割弱の学生が就職活動が続けているのも事実です。企業の採用活動をみると、リクナビ2020では6月の最終週時点でエントリー受付中の企業が1万4000社以上あります。学生の皆さんは焦らず企業説明会やキャリアセンターを活用し、納得できる進路決定をしてください。

※1（ ）内数値は前年同月差

※2 2012年（2013年卒対象）調査開始以来

就職内定率



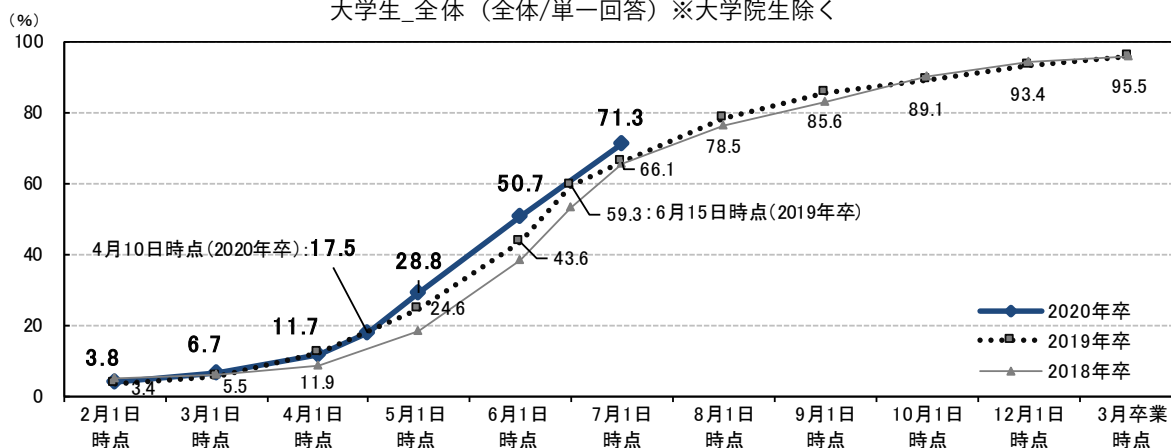
【本件に関するお問い合わせ先】

株式会社リクルートキャリア 広報部 社外広報グループ
TEL : 03-3211-7117 MAIL : kouho@waku-2.com

I. 進路確定率・就職内定辞退率

進路確定率

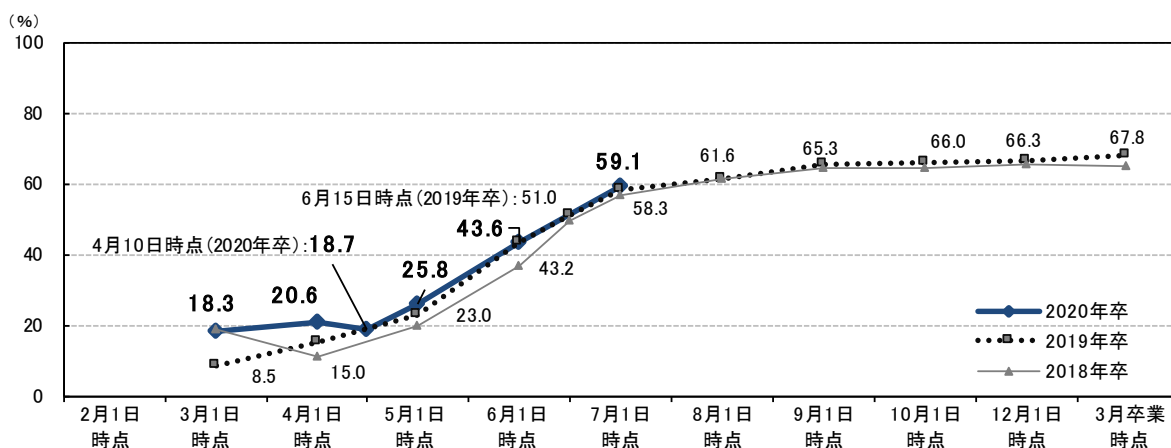
大学生_全体（全体/単一回答）※大学院生除く



	2月1日 時点	3月1日 時点	4月1日 時点	4月10日 時点	5月1日 時点	6月1日 時点	6月15日 時点	7月1日 時点	8月1日 時点	9月1日 時点	10月1日 時点	12月1日 時点	3月卒業 時点
全体	2020年卒	3.8%	6.7%	11.7%	17.5%	28.8%	50.7%		71.3%				
	2019年卒	3.4%	5.5%	11.9%		24.6%	43.6%	59.3%	66.1%	78.5%	85.6%	89.1%	93.4%
	前回差		2.9	5.0	5.8	11.3	21.9		20.6				
	前年同月差	0.4	1.2	-0.2		4.2	7.1		5.2				

就職内定辞退率

大学生_全体（就職志望者・内定取得者/単一回答）※大学院生除く

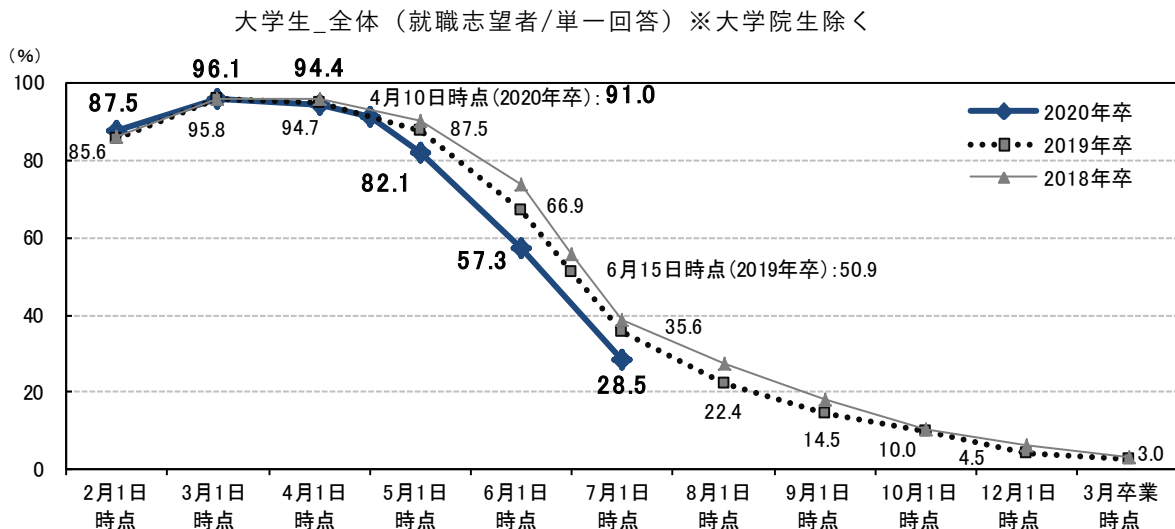


	2月1日 時点	3月1日 時点	4月1日 時点	4月10日 時点	5月1日 時点	6月1日 時点	6月15日 時点	7月1日 時点	8月1日 時点	9月1日 時点	10月1日 時点	12月1日 時点	3月卒業 時点
全体	2020年卒		18.3%	20.6%	18.7%	25.8%	43.6%		59.1%				
	2019年卒		8.5%	15.0%		23.0%	43.2%	51.0%	58.3%	61.6%	65.3%	66.0%	66.3%
	前回差			2.3	-1.9	7.1	17.8		15.5				
	前年同月差		9.8	5.6		2.8	0.4		0.8				

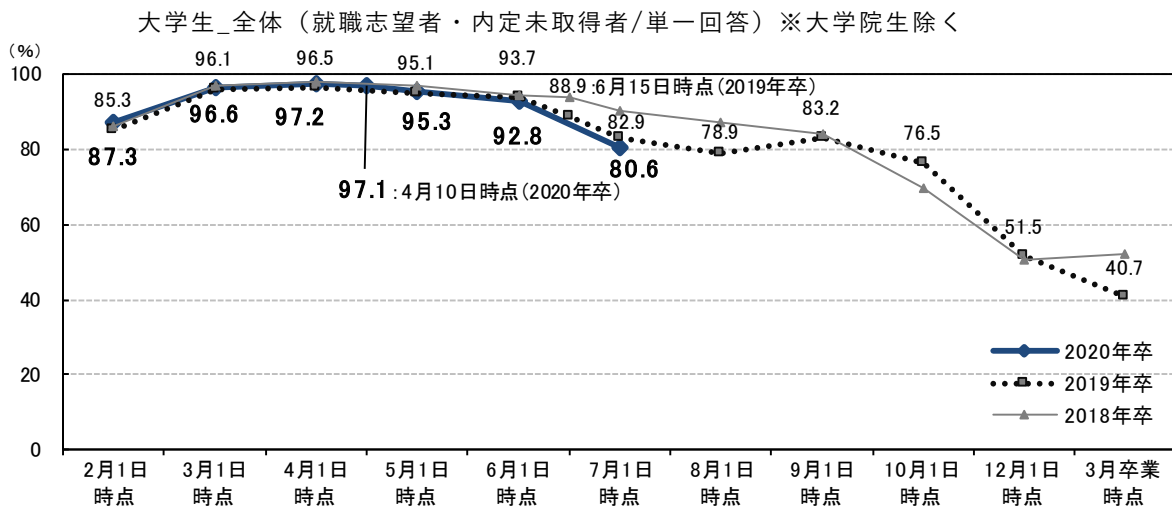
※「進路確定率」「就職内定辞退率」の用語の定義は、8ページをご参照ください。

II. 内定有無別にみる就職活動実施率

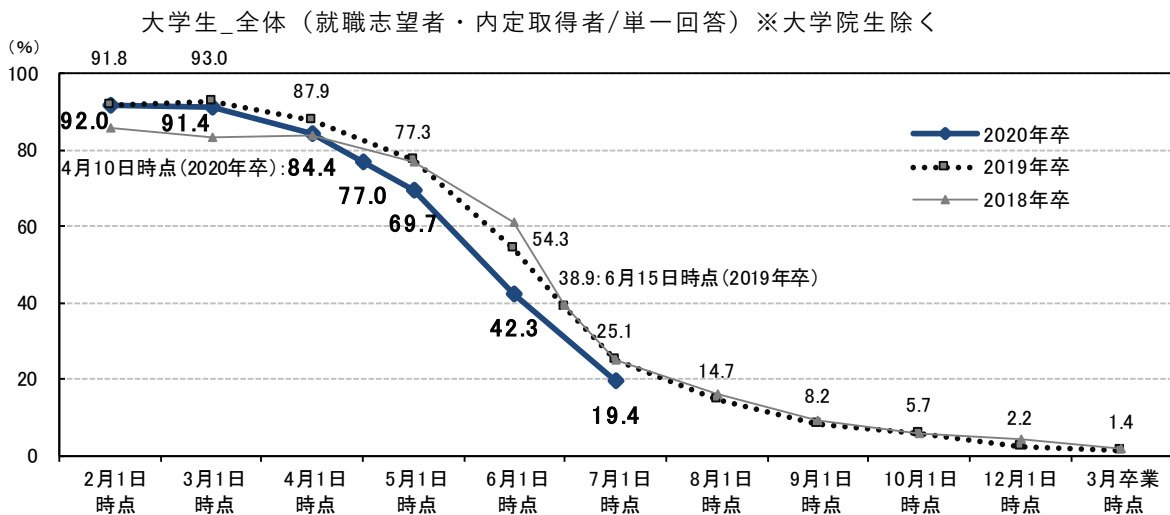
就職活動実施率（全体）



就職活動実施率（内定未取得者）



就職活動実施率（内定取得者）



※「就職活動実施率」の用語の定義は、8ページをご参照ください。

III. 就職内定率

就職内定率

大学生_全体_文理_男女_地域（就職志望者/単一回答）※大学院生除く

		2月1日 時点	3月1日 時点	4月1日 時点	4月10日 時点	5月1日 時点	6月1日 時点	7月1日 時点	8月1日 時点	9月1日 時点	10月1日 時点	12月1日 時点	3月卒業 時点
全体	2020年卒	5.8%	8.7%	21.5%	30.7%	51.4%	70.3%	85.1%					
	2019年卒	4.5%	9.8%	20.5%		42.7%	68.1%	81.8%	88.0%	91.6%	94.0%	95.4%	95.9%
	前回差		2.9	12.8	9.2	20.7	18.9	14.8					
	前年同月差	1.3	-1.1	1.0		8.7	2.2	3.3					
文系	2020年卒	6.5%	8.2%	19.8%	27.6%	47.1%	67.8%	83.0%					
	2019年卒	4.5%	8.6%	18.0%		38.3%	63.3%	78.2%	85.8%	89.4%	93.0%	94.7%	95.4%
	前回差		1.7	11.6	7.8	19.5	20.7	15.2					
	前年同月差	2.0	-0.4	1.8		8.8	4.5	4.8					
理系	2020年卒	4.2%	9.7%	25.7%	37.8%	61.6%	76.1%	90.3%					
	2019年卒	4.7%	12.6%	25.8%		52.0%	78.7%	89.8%	93.1%	96.5%	96.1%	97.0%	97.0%
	前回差		5.5	16.0	12.1	23.8	14.5	14.2					
	前年同月差	-0.5	-2.9	-0.1		9.6	-2.6	0.5					
男性	2020年卒	5.9%	10.3%	22.8%	33.6%	51.8%	69.5%	83.5%					
	2019年卒	5.3%	13.4%	23.6%		46.5%	70.7%	84.4%	89.8%	92.6%	93.9%	95.1%	95.2%
	前回差		4.4	12.5	10.8	18.2	17.7	14.0					
	前年同月差	0.6	-3.1	-0.8		5.3	-1.2	-0.9					
女性	2020年卒	5.5%	6.8%	20.1%	27.4%	51.1%	71.1%	86.9%					
	2019年卒	3.5%	5.7%	16.8%		38.2%	65.1%	78.8%	86.0%	90.5%	94.0%	95.8%	96.8%
	前回差		1.3	13.3	7.3	23.7	20.0	15.8					
	前年同月差	2.0	1.1	3.3		12.9	6.0	8.1					
関東	2020年卒	7.4%	13.1%	27.6%	36.4%	54.6%	69.0%	84.3%					
	2019年卒	6.7%	14.5%	24.2%		44.6%	67.5%	83.8%	89.8%	94.0%	95.6%	96.5%	96.4%
	前回差		5.7	14.5	8.8	18.2	14.4	15.3					
	前年同月差	0.7	-1.4	3.4		10.0	1.5	0.5					
中部	2020年卒	6.6%	6.0%	16.5%	23.4%	48.7%	69.9%	84.6%					
	2019年卒	0.8%	4.0%	10.7%		31.6%	66.0%	75.8%	85.6%	91.0%	94.9%	94.3%	96.0%
	前回差		-0.6	10.5	6.9	25.3	21.2	14.7					
	前年同月差	5.8	2.0	5.8		17.1	3.9	8.8					
近畿	2020年卒	3.9%	5.3%	19.5%	26.8%	49.8%	73.7%	85.3%					
	2019年卒	4.4%	11.3%	25.9%		45.9%	74.4%	81.9%	86.6%	90.1%	93.0%	94.2%	96.8%
	前回差		1.4	14.2	7.3	23.0	23.9	11.6					
	前年同月差	-0.5	-6.0	-6.4		3.9	-0.7	3.4					
その他地域	2020年卒	4.3%	6.2%	16.7%	30.8%	49.1%	69.6%	87.2%					
	2019年卒	3.7%	2.4%	14.0%		42.7%	63.0%	82.7%	89.1%	89.5%	91.1%	95.8%	93.8%
	前回差		1.9	10.5	14.1	18.3	20.5	17.6					
	前年同月差	0.6	3.8	2.7		6.4	6.6	4.5					

※「就職内定率」の用語の定義は、8ページをご参照ください。

IV. 就職活動実施率

就職活動実施率

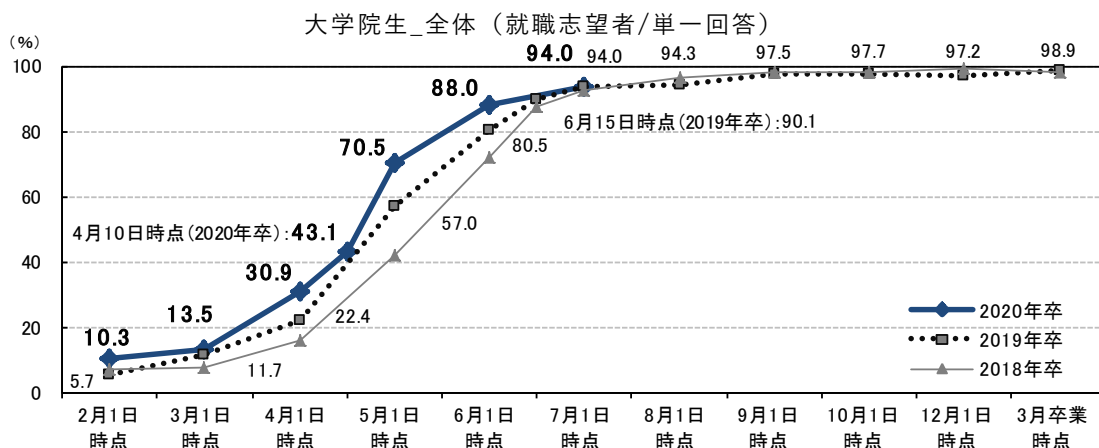
大学生_全体_文理_男女_地域（就職志望者/単一回答）※大学院生除く

		2月1日 時点	3月1日 時点	4月1日 時点	4月10日 時点	5月1日 時点	6月1日 時点	7月1日 時点	8月1日 時点	9月1日 時点	10月1日 時点	12月1日 時点	3月卒業 時点
全体	2020年卒	87.5%	96.1%	94.4%	91.0%	82.1%	57.3%	28.5%					
	2019年卒	85.6%	95.8%	94.7%		87.5%	66.9%	35.6%	22.4%	14.5%	10.0%	4.5%	3.0%
	前回差		8.6	-1.7	-3.4	-8.9	-24.8	-28.8					
	前年同月差	1.9	0.3	-0.3		-5.4	-9.6	-7.1					
文系	2020年卒	90.0%	96.3%	96.0%	93.9%	86.7%	64.4%	32.2%					
	2019年卒	85.0%	95.4%	95.9%		90.2%	72.7%	40.7%	25.4%	16.4%	11.3%	4.6%	3.2%
	前回差		6.3	-0.3	-2.1	-7.2	-22.3	-32.2					
	前年同月差	5.0	0.9	0.1		-3.5	-8.3	-8.5					
理系	2020年卒	82.1%	95.7%	90.8%	84.0%	71.4%	40.5%	19.6%					
	2019年卒	86.9%	96.7%	92.4%		81.6%	53.9%	24.6%	15.6%	10.2%	6.9%	4.3%	2.4%
	前回差		13.6	-4.9	-6.8	-12.6	-30.9	-20.9					
	前年同月差	-4.8	-1.0	-1.6		-10.2	-13.4	-5.0					
男性	2020年卒	88.3%	96.1%	93.9%	89.3%	81.0%	53.9%	30.1%					
	2019年卒	85.5%	94.9%	94.2%		86.2%	64.4%	31.9%	20.3%	13.0%	9.5%	5.4%	3.4%
	前回差		7.8	-2.2	-4.6	-8.3	-27.1	-23.8					
	前年同月差	2.8	1.2	-0.3		-5.2	-10.5	-1.8					
女性	2020年卒	86.6%	96.2%	95.0%	92.8%	83.4%	61.2%	26.7%					
	2019年卒	85.7%	96.8%	95.4%		89.0%	69.6%	39.9%	24.7%	16.1%	10.5%	3.4%	2.5%
	前回差		9.6	-1.2	-2.2	-9.4	-22.2	-34.5					
	前年同月差	0.9	-0.6	-0.4		-5.6	-8.4	-13.2					
関東	2020年卒	92.5%	95.1%	91.5%	88.2%	79.6%	55.8%	25.5%					
	2019年卒	91.0%	98.5%	95.2%		86.9%	65.7%	31.9%	18.3%	10.1%	7.8%	5.2%	3.0%
	前回差		2.6	-3.6	-3.3	-8.6	-23.8	-30.3					
	前年同月差	1.5	-3.4	-3.7		-7.3	-9.9	-6.4					
中部	2020年卒	79.2%	97.4%	97.3%	94.4%	80.7%	55.3%	26.8%					
	2019年卒	79.5%	91.2%	93.5%		89.1%	68.4%	46.4%	27.6%	19.4%	8.8%	3.0%	4.0%
	前回差		18.2	-0.1	-2.9	-13.7	-25.4	-28.5					
	前年同月差	-0.3	6.2	3.8		-8.4	-13.1	-19.6					
近畿	2020年卒	87.8%	97.4%	96.7%	94.4%	86.3%	59.1%	33.1%					
	2019年卒	83.4%	93.4%	95.3%		86.1%	67.9%	33.9%	22.2%	17.1%	8.7%	4.9%	2.6%
	前回差		9.6	-0.7	-2.3	-8.1	-27.2	-26.0					
	前年同月差	4.4	4.0	1.4		0.2	-8.8	-0.8					
その他 地域	2020年卒	84.5%	95.4%	94.9%	89.2%	83.8%	60.6%	31.0%					
	2019年卒	83.3%	98.0%	94.1%		89.0%	66.7%	36.2%	24.7%	15.9%	16.7%	3.7%	2.5%
	前回差		10.9	-0.5	-5.7	-5.4	-23.2	-29.6					
	前年同月差	1.2	-2.6	0.8		-5.2	-6.1	-5.2					

※「就職活動実施率」の用語の定義は、8ページをご参照ください。

(参考) 大学院生の就職内定率・就職活動実施率

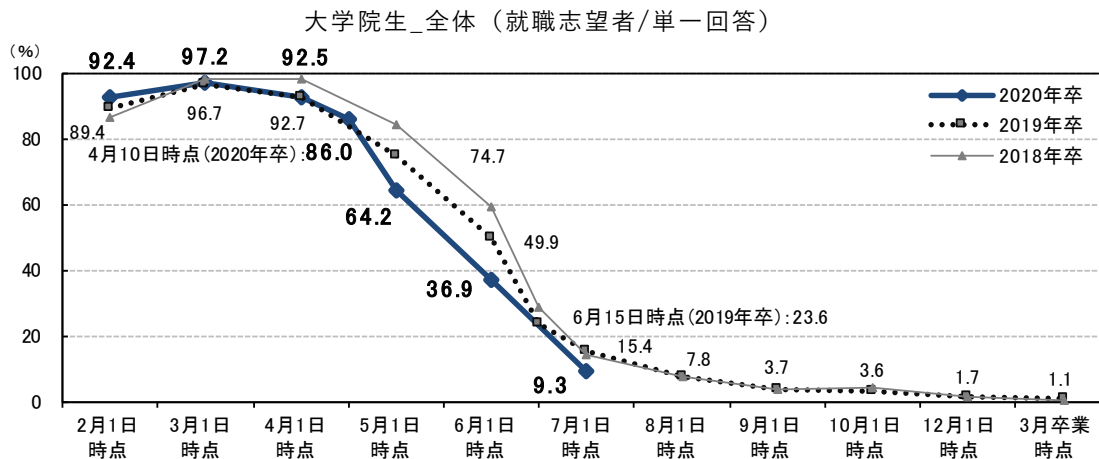
就職内定率



大学院生_全体_理系（就職志望者/単一回答）

		2月1日 時点	3月1日 時点	4月1日 時点	4月10日 時点	5月1日 時点	6月1日 時点	7月1日 時点	8月1日 時点	9月1日 時点	10月1日 時点	12月1日 時点	3月卒業 時点
全体	2020年卒	10.3%	13.5%	30.9%	43.1%	70.5%	88.0%	94.0%					
	2019年卒	5.7%	11.7%	22.4%		57.0%	80.5%	94.0%	94.3%	97.5%	97.7%	97.2%	98.9%
	前回差		3.2	17.4	12.2	27.4	17.5	6.0					
	前年同月差	4.6	1.8	8.5		13.5	7.5	0.0					
理系	2020年卒	10.5%	14.1%	31.6%	44.0%	71.7%	88.3%	94.4%					
	2019年卒	4.9%	10.9%	22.1%		58.5%	82.2%	95.6%	95.4%	97.7%	98.5%	97.4%	98.8%
	前回差		3.6	17.5	12.4	27.7	16.6	6.1					
	前年同月差	5.6	3.2	9.5		13.2	6.1	-1.2					

就職活動実施率



大学院生_全体_理系（就職志望者/単一回答）

		2月1日 時点	3月1日 時点	4月1日 時点	4月10日 時点	5月1日 時点	6月1日 時点	7月1日 時点	8月1日 時点	9月1日 時点	10月1日 時点	12月1日 時点	3月卒業 時点
全体	2020年卒	92.4%	97.2%	92.5%	86.0%	64.2%	36.9%	9.3%					
	2019年卒	89.4%	96.7%	92.7%		74.7%	49.9%	15.4%	7.8%	3.7%	3.6%	1.7%	1.1%
	前回差		4.8	-4.7	-6.5	-21.8	-27.3	-27.6					
	前年同月差	3.0	0.5	-0.2		-10.5	-13.0	-6.1					
理系	2020年卒	92.2%	97.0%	92.4%	85.6%	63.0%	36.6%	8.4%					
	2019年卒	89.8%	97.1%	92.6%		74.0%	48.6%	13.6%	6.1%	3.1%	2.7%	1.4%	1.0%
	前回差		4.8	-4.6	-6.8	-22.6	-26.4	-28.2					
	前年同月差	2.4	-0.1	-0.2		-11.0	-12.0	-5.2					

※「就職内定率」「就職活動実施率」の用語の定義は、8ページをご参照ください。

調査概要

調査目的 | 大学生・大学院生における就職活動の実態を把握する

調査方法 | インターネット調査

集計方法 | 大学生については、性別、専攻、所属大学の設置主体をもとに、実際の母集団の構成比に近づけるよう、文部科学省「学校基本調査」の数値を参照し、ウェイトバック集計を行っている

2020年卒：2019年7月1日時点

調査対象 | 2020年卒業予定の大学生および大学院生に対して、『リクナビ2020』（※）にて調査モニターを募集し、モニターに登録した学生6,395人（内訳：大学生5,267人/大学院生1,128人）

調査期間 | 2019年7月1日～7月2日

集計対象 | 大学生 965人/大学院生 342人

※リクナビ：株式会社リクルートキャリアが運営している、就職活動を支援するサイト
<https://job.rikunabi.com/2020/>

2019年卒：2018年7月1日時点

調査対象 | 2019年卒業予定の大学生および大学院生に対して、『リクナビ2019』にて調査モニターを募集し、モニターに登録した学生5,280人（内訳：大学生4,130人/大学院生1,150人）

調査期間 | 2018年7月1日～7月9日

集計対象 | 集計対象：大学生 1,355人/大学院生 622人

2018年卒：2017年7月1日時点

調査対象 | 2018年卒業予定の大学生および大学院生に対して、『リクナビ2018』にて調査モニターを募集し、モニターに登録した学生5,978人（内訳：大学生4,893人/大学院生1,085人）

調査期間 | 2017年7月3日～7月7日

集計対象 | 集計対象：大学生 1,485人/大学院生 564人

モニターの抽出条件

「卒業後の志望進路（志望する進路のすべて）」の回答状況をもとに、次の条件で対象を抽出

本調査対象 = 「就職意向者（就職志望者 + 志望進路未決定者）」（※モニター募集時）

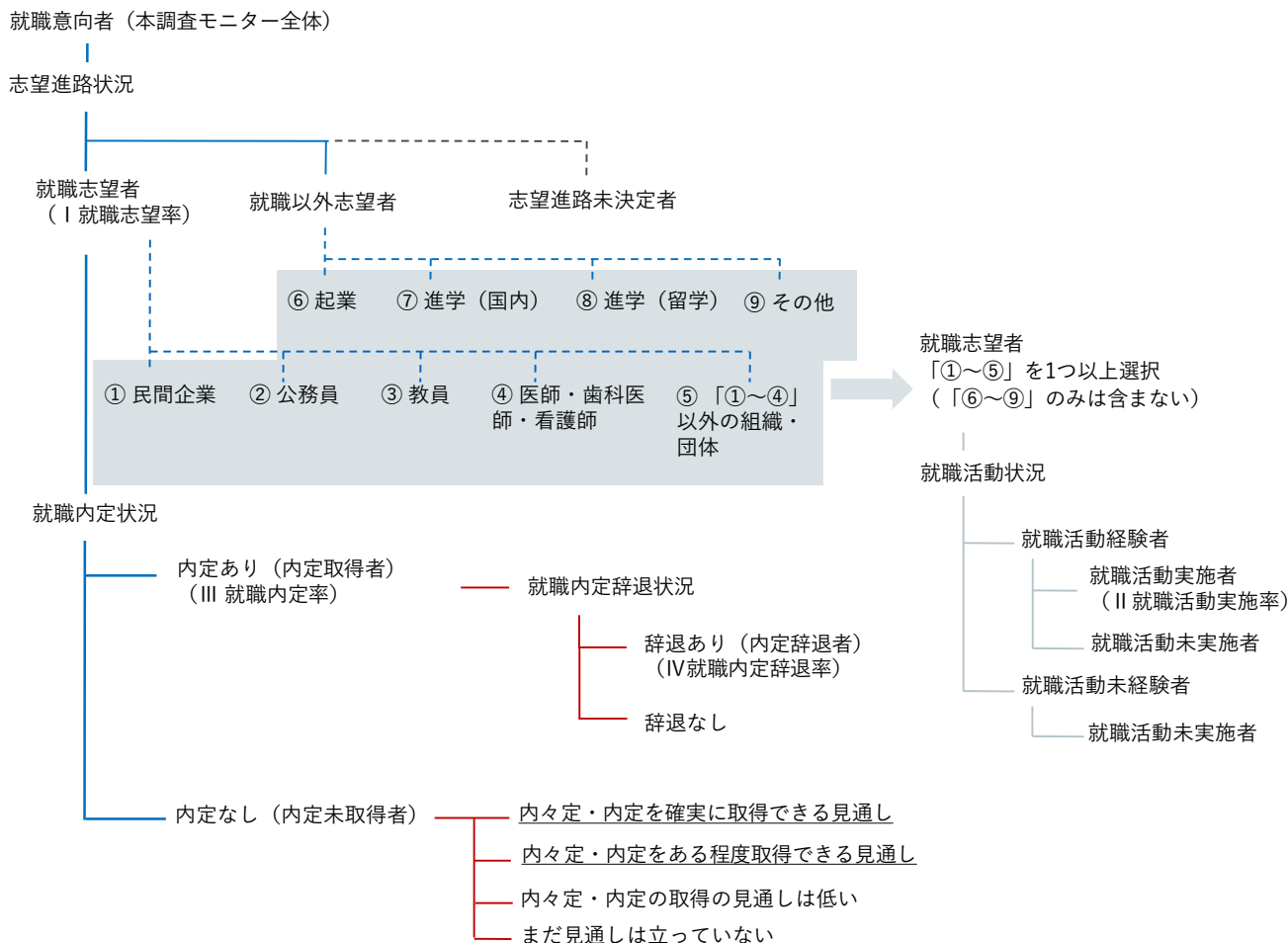
本調査対象については、以下を除いた

- 就職志望者のうち「②公務員」「③教員」「④医師・歯科医師・看護師」のみ選択した者
- 就職以外「⑥起業」「⑦進学(国内)」「⑧進学(留学)」「⑨その他」のみ選択した者

調査結果を見る際の注意点

- %を表示する際に小数点第2位で四捨五入しているため、%の合計が100%と一致しない場合がある
- 「前回差」「前年同月差」の単位は、「ポイント」
- 本資料での「前年」とは、「2019年卒」を示す

就職志望者から見た内定状況の構図



<各率の算出方法> 【時点：「当該月1日時点」】

I 就職志望率	=	就職志望人数 ÷ 就職意向人数
II 就職活動実施率	=	就職活動実施人数 ÷ 就職志望人数
III 就職内定率	=	就職内定取得人数 ÷ 就職志望人数
IV 就職内定辞退率	=	就職内定辞退人数 ÷ 就職内定取得人数

<用語の定義>

- 就職意向者 = 当初（本調査モニター募集時）の志望進路が「就職」および「未決定」者
- 就職志望者 = 当月、就職を志望している者
- 就職活動実施者 = 当月、就職活動を実施している者（※）
- 就職活動経験者 = 当月までに就職活動の経験がある者
- 就職内定取得者 = 当月までに内定（内々定）の取得経験のある者
- 就職内定未取得者 = 当月までに内定（内々定）の取得経験がない者
- 進路確定者 = 当月、進路が確定している者
進路確定率 = 進路確定人数 ÷ 就職意向人数
- 就職内定辞退者 = 当月までに内定（内々定）の辞退経験がある者

<地域区分の内訳>

- 関東 = 東京都、千葉県、神奈川県、埼玉県、茨城県、栃木県、群馬県
- 中部 = 静岡県、愛知県、岐阜県、山梨県、長野県、新潟県、富山県、石川県、福井県
- 近畿 = 京都府、大阪府、兵庫県、奈良県、和歌山県、三重県、滋賀県
- その他地域 = 「関東」「中部」「近畿」以外の地域

※就職活動実施状況について、「している」「していない」の選択肢のうち、「している」と回答した者