

就職プロセス調査（2021年卒） 「2020年3月1日時点 内定状況」

就職内定率は15.8%。4月以降は企業動向に注視が必要

株式会社リクルートキャリア（本社：東京都千代田区、代表取締役社長：小林 大三）のよりよい就職・採用の在り方を追究するための研究機関・就職みらい研究所（所長：増本 全）は、就職みらい研究所学生調査モニターの大学生・大学院生を対象に「就職プロセス調査」を実施いたしました。

このたび調査結果がまとまりましたので、一部を抜粋してご報告申し上げます。

3月1日時点においては当初の採用計画通りに進行



所長 増本 全

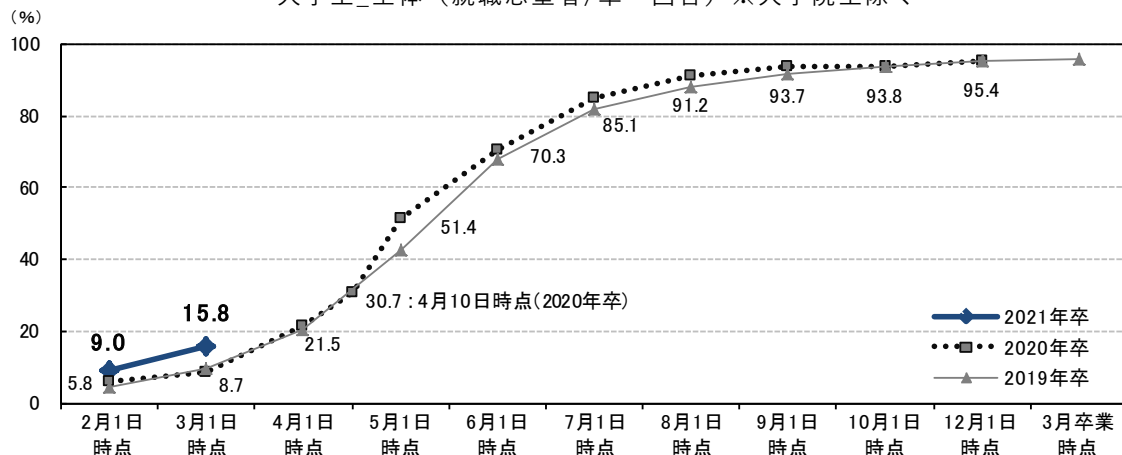
3月1日時点、大学生(大学院生除く)の就職内定率は15.8%(+7.1ポイント)※1。内定取得した業種を見ると最も高いのは「情報・サービス業」(63.9%)。業種間で内定出しの時期に差があることがわかります。また、大学生の進路確定率は10.9%(+4.2ポイント)と例年より高く推移しているものの、まだ多くの学生は進路を決めていない状況です。新卒学生の採用難易度が高い状況は継続しています。3月1日時点の内定率は『就職白書2020』での「採用活動プロセスの開始時期2021年卒(予定)」※2における企業の予定と大きな差がありませんでした。人手不足の環境や、夏に行われる東京2020オリンピック・パラリンピックの影響を考慮して、企業が当初の計画通りに進めた結果と考えられます。ただし、3月13日発表の『【緊急調査】2021年卒採用活動プロセスの見直しの現状』によると、新型コロナウイルスの影響における最も大きな採用課題は「採用スケジュールの見直し」でした。4月以降の内定率はスケジュール変更の影響を受けることが予想されるため、引き続き企業の動向を注視してまいります。

※1 ()内数値は前年同月差、数値は大学生のみ(大学院生除く)

※2 リクルートキャリア就職みらい研究所『就職白書2020 -就職活動・採用活動の振り返り編-』より

就職内定率

大学生_全体（就職志望者/単一回答）※大学院生除く



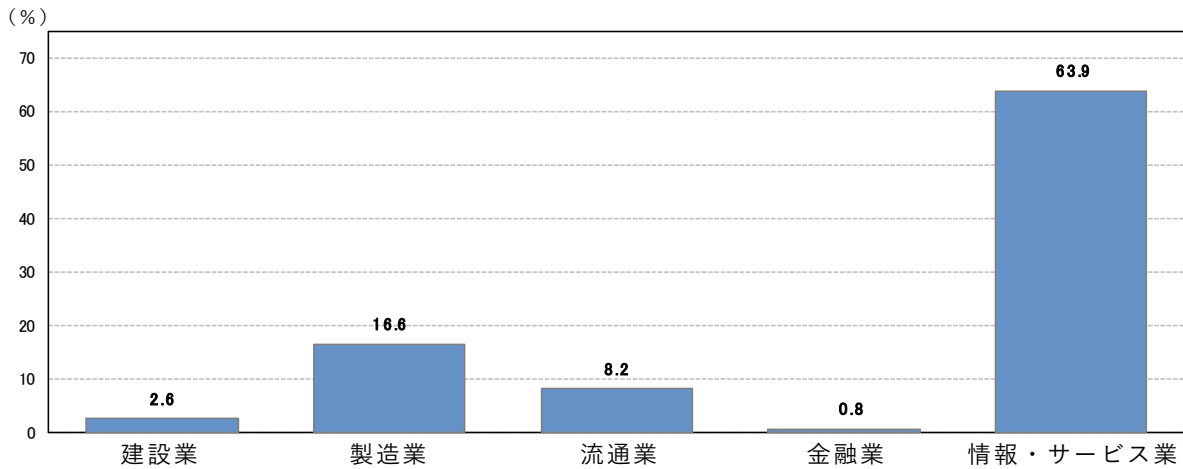
本件に関する
お問い合わせ先

株式会社リクルートキャリア 広報部 社外広報グループ
TEL：03-3211-7117 MAIL：kouho@waku-2.com

1. 内定取得先企業の業種

内定取得先企業の業種

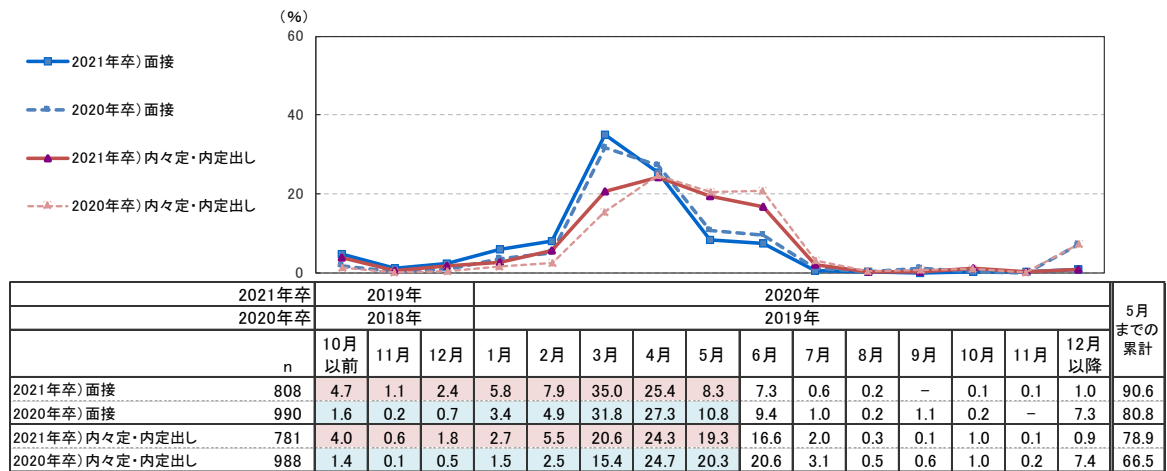
大学生_全体（就職志望者・内定取得者/複数回答・内定取得先企業それぞれについて聴取し合計）※大学院生除く



参考データ

企業

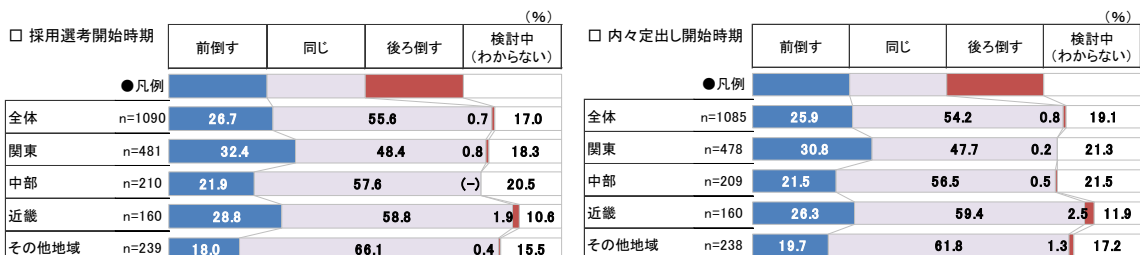
■採用活動プロセスの開始時期 2021年卒（予定）、2020年卒（実績）
 （2021年卒：新卒採用実施または実施予定企業、2020年卒：2020年卒採用実施企業/それぞれ実数回答）



※2021年卒予定のグラフは「未定」回答を除いた集計にて作成
 「未定」回答企業の割合：「面接」22.8%、「内々定・内定出し」25.8%

企業

■東京2020オリンピック・パラリンピックの2021年卒採用活動への影響
 （新卒採用実施または実施予定企業/それぞれ単一回答）

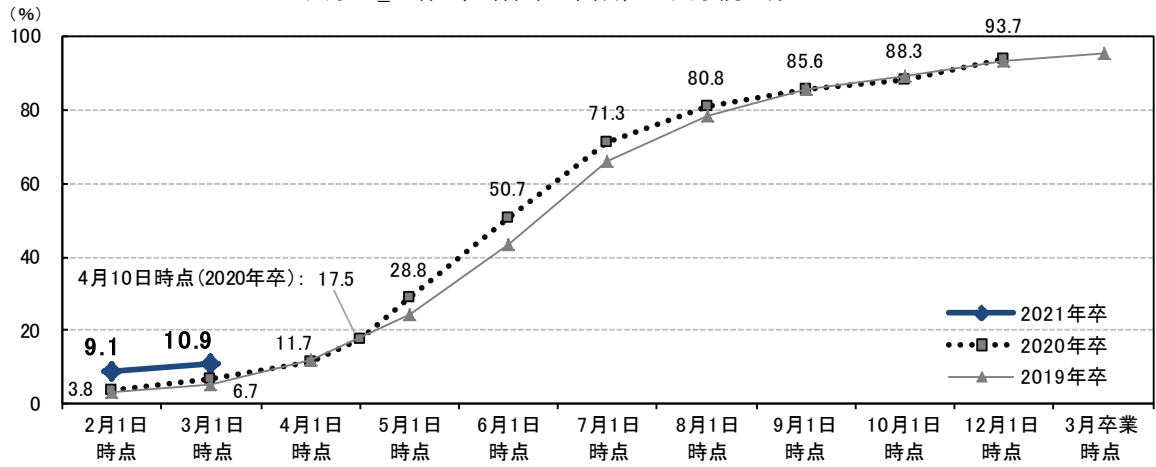


※ 出典「就職白書2020」：企業調査期間 2019年12月5日～2020年1月14日

II. 進路確定率・就職活動実施率

進路確定率

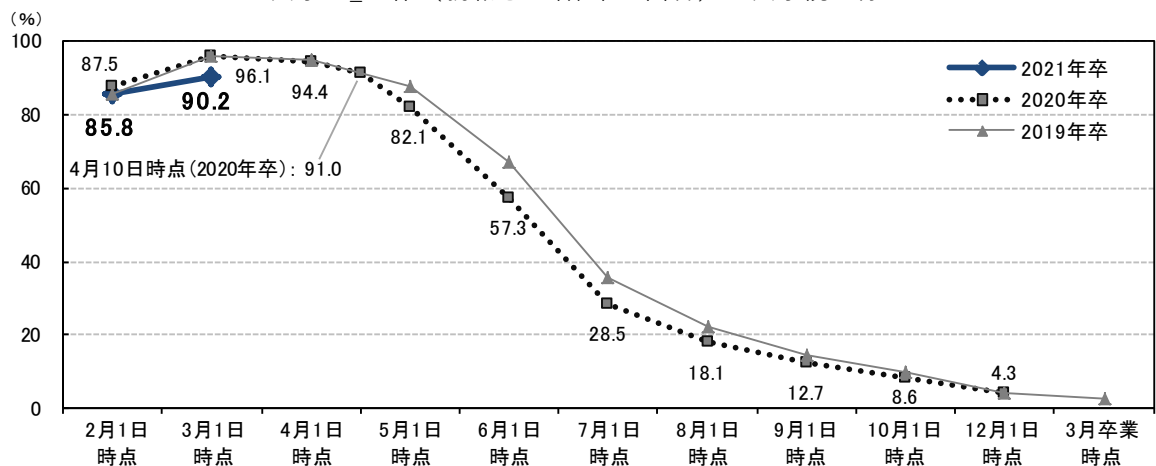
大学生_全体（全体/単一回答）※大学院生除く



		2月1日 時点	3月1日 時点	4月1日 時点	4月10日 時点	5月1日 時点	6月1日 時点	7月1日 時点	8月1日 時点	9月1日 時点	10月1日 時点	12月1日 時点	3月卒業 時点
全体	2021年卒	9.1%	10.9%										
	2020年卒	3.8%	6.7%	11.7%	17.5%	28.8%	50.7%	71.3%	80.8%	85.6%	88.3%	93.7%	
	前回差		1.8										
	前年同月差	5.3	4.2										

就職活動実施率

大学生_全体（就職志望者/単一回答）※大学院生除く



※ 2020年卒の3月卒業時点調査は2020年3月末発表予定。

※ 集計対象数が50に満たない場合、数値を非表示としています。

※ 「進路確定率」「就職活動実施率」の用語の定義は、8ページをご参照ください。

III. 就職内定率

就職内定率

大学生_全体・文理・男女・地域別（就職志望者/単一回答）※大学院生除く

		2月1日 時点	3月1日 時点	4月1日 時点	4月10日 時点	5月1日 時点	6月1日 時点	7月1日 時点	8月1日 時点	9月1日 時点	10月1日 時点	12月1日 時点	3月卒業 時点
全体	2021年卒	9.0%	15.8%										
	2020年卒	5.8%	8.7%	21.5%	30.7%	51.4%	70.3%	85.1%	91.2%	93.7%	93.8%	95.4%	
	前回差		6.8										
	前年同月差	3.2	7.1										
文系	2021年卒	7.5%	14.2%										
	2020年卒	6.5%	8.2%	19.8%	27.6%	47.1%	67.8%	83.0%	89.8%	92.8%	92.6%	95.3%	
	前回差		6.7										
	前年同月差	1.0	6.0										
理系	2021年卒	12.5%	19.4%										
	2020年卒	4.2%	9.7%	25.7%	37.8%	61.6%	76.1%	90.3%	94.3%	95.7%	96.7%	95.8%	
	前回差		6.9										
	前年同月差	8.3	9.7										
男性	2021年卒	11.6%	19.0%										
	2020年卒	5.9%	10.3%	22.8%	33.6%	51.8%	69.5%	83.5%	91.6%	93.6%	93.1%	94.6%	
	前回差		7.4										
	前年同月差	5.7	8.7										
女性	2021年卒	5.9%	12.2%										
	2020年卒	5.5%	6.8%	20.1%	27.4%	51.1%	71.1%	86.9%	90.6%	93.7%	94.6%	96.3%	
	前回差		6.3										
	前年同月差	0.4	5.4										
関東	2021年卒	12.2%	17.6%										
	2020年卒	7.4%	13.1%	27.6%	36.4%	54.6%	69.0%	84.3%	90.4%	92.1%	92.5%	95.6%	
	前回差		5.4										
	前年同月差	4.8	4.5										
中部	2021年卒	6.9%	15.2%										
	2020年卒	6.6%	6.0%	16.5%	23.4%	48.7%	69.9%	84.6%	90.2%	94.1%	95.1%	97.2%	
	前回差		8.3										
	前年同月差	0.3	9.2										
近畿	2021年卒	6.9%	19.6%										
	2020年卒	3.9%	5.3%	19.5%	26.8%	49.8%	73.7%	85.3%	91.5%	95.3%	95.5%	94.6%	
	前回差		12.7										
	前年同月差	3.0	14.3										
その他 地域	2021年卒	6.1%	10.3%										
	2020年卒	4.3%	6.2%	16.7%	30.8%	49.1%	69.6%	87.2%	93.4%	94.5%	92.9%	94.3%	
	前回差		4.2										
	前年同月差	1.8	4.1										

※ 2020年卒の3月卒業時点調査は2020年3月末発表予定。

※ 「就職内定率」の用語の定義は、8ページをご参照ください。

IV. 就職活動実施率

就職活動実施率

大学生_全体・文理・男女・地域別（就職志望者/単一回答）※大学院生除く

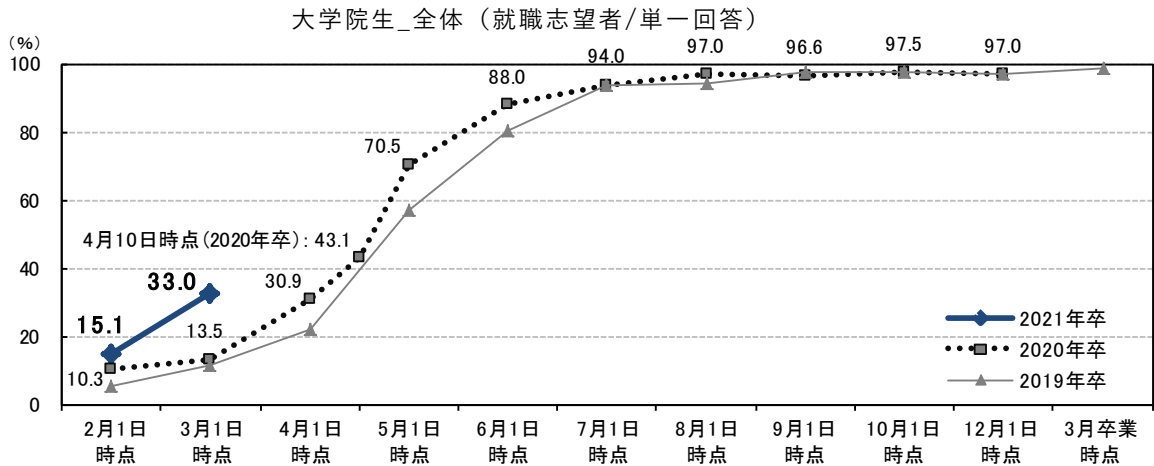
		2月1日 時点	3月1日 時点	4月1日 時点	4月10日 時点	5月1日 時点	6月1日 時点	7月1日 時点	8月1日 時点	9月1日 時点	10月1日 時点	12月1日 時点	3月卒業 時点
全体	2021年卒	85.8%	90.2%										
	2020年卒	87.5%	96.1%	94.4%	91.0%	82.1%	57.3%	28.5%	18.1%	12.7%	8.6%	4.3%	
	前回差		4.4										
	前年同月差	-1.7	-5.9										
文系	2021年卒	85.2%	89.7%										
	2020年卒	90.0%	96.3%	96.0%	93.9%	86.7%	64.4%	32.2%	21.0%	14.5%	10.5%	5.3%	
	前回差		4.5										
	前年同月差	-4.8	-6.6										
理系	2021年卒	87.2%	91.0%										
	2020年卒	82.1%	95.7%	90.8%	84.0%	71.4%	40.5%	19.6%	11.5%	8.2%	4.0%	1.8%	
	前回差		3.8										
	前年同月差	5.1	-4.7										
男性	2021年卒	84.9%	87.2%										
	2020年卒	88.3%	96.1%	93.9%	89.3%	81.0%	53.9%	30.1%	18.4%	13.1%	8.9%	4.4%	
	前回差		2.3										
	前年同月差	-3.4	-8.9										
女性	2021年卒	86.8%	93.4%										
	2020年卒	86.6%	96.2%	95.0%	92.8%	83.4%	61.2%	26.7%	17.9%	12.2%	8.3%	4.2%	
	前回差		6.6										
	前年同月差	0.2	-2.8										
関東	2021年卒	87.5%	90.4%										
	2020年卒	92.5%	95.1%	91.5%	88.2%	79.6%	55.8%	25.5%	15.7%	11.9%	7.3%	3.4%	
	前回差		2.9										
	前年同月差	-5.0	-4.7										
中部	2021年卒	93.4%	94.8%										
	2020年卒	79.2%	97.4%	97.3%	94.4%	80.7%	55.3%	26.8%	21.8%	10.6%	11.4%	3.1%	
	前回差		1.4										
	前年同月差	14.2	-2.6										
近畿	2021年卒	86.0%	91.8%										
	2020年卒	87.8%	97.4%	96.7%	94.4%	86.3%	59.1%	33.1%	16.0%	11.5%	2.7%	3.7%	
	前回差		5.8										
	前年同月差	-1.8	-5.6										
その他地域	2021年卒	78.6%	86.4%										
	2020年卒	84.5%	95.4%	94.9%	89.2%	83.8%	60.6%	31.0%	22.1%	17.8%	16.6%	7.7%	
	前回差		7.8										
	前年同月差	-5.9	-9.0										

※ 2020年卒の3月卒業時点調査は2020年3月末発表予定。

※ 「就職活動実施率」の用語の定義は、8ページをご参照ください。

（参考）大学院生の就職内定率・就職活動実施率

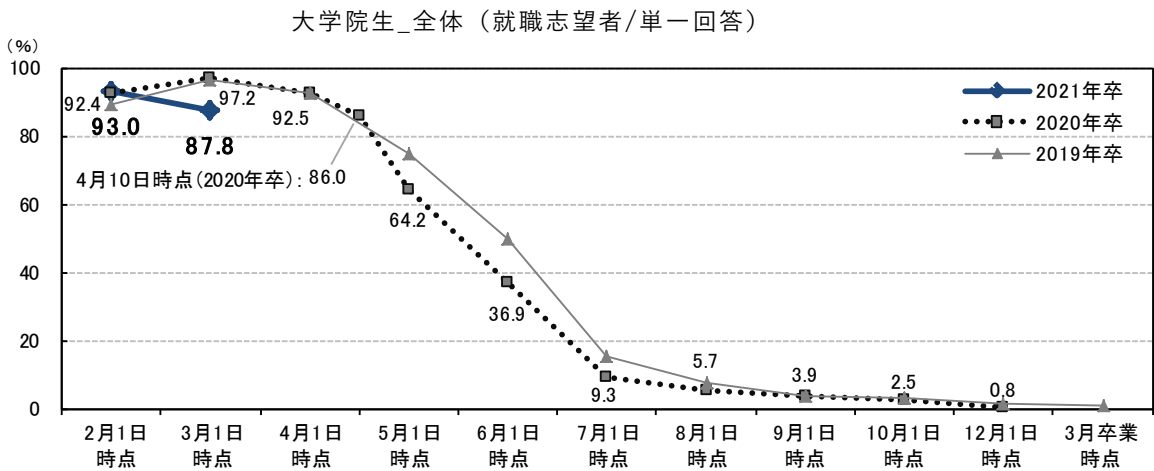
就職内定率



大学院生_全体_理系（就職志望者/単一回答）

		2月1日	3月1日	4月1日	4月10日	5月1日	6月1日	7月1日	8月1日	9月1日	10月1日	12月1日	3月卒業
		時点	時点	時点	時点	時点	時点	時点	時点	時点	時点	時点	時点
全体	2021年卒	15.1%	33.0%										
	2020年卒	10.3%	13.5%	30.9%	43.1%	70.5%	88.0%	94.0%	97.0%	96.6%	97.5%	97.0%	
	前回差		17.9										
	前年同月差	4.8	19.5										
理系	2021年卒	15.0%	33.3%										
	2020年卒	10.5%	14.1%	31.6%	44.0%	71.7%	88.3%	94.4%	96.9%	96.4%	97.4%	96.9%	
	前回差		18.3										
	前年同月差	4.5	19.2										

就職活動実施率



大学院生_全体_理系（就職志望者/単一回答）

		2月1日	3月1日	4月1日	4月10日	5月1日	6月1日	7月1日	8月1日	9月1日	10月1日	12月1日	3月卒業
		時点	時点	時点	時点	時点	時点	時点	時点	時点	時点	時点	時点
全体	2021年卒	93.0%	87.8%										
	2020年卒	92.4%	97.2%	92.5%	86.0%	64.2%	36.9%	9.3%	5.7%	3.9%	2.5%	0.8%	
	前回差		-5.2										
	前年同月差	0.6	-9.4										
理系	2021年卒	93.1%	87.0%										
	2020年卒	92.2%	97.0%	92.4%	85.6%	63.0%	36.6%	8.4%	5.6%	3.6%	1.6%	0.8%	
	前回差		-6.1										
	前年同月差	0.9	-10.0										

※ 2020年卒の3月卒業時点調査は2020年3月末発表予定。
 ※ 「就職内定率」「就職活動実施率」の用語の定義は、8ページをご参照ください。

調査概要

調査目的 | 大学生・大学院生における就職活動の実態を把握する
 調査方法 | インターネット調査
 集計方法 | 大学生については、性別、専攻、所属大学の設置主体をもとに、実際の母集団の構成比に近づけるよう、文部科学省「学校基本調査」の数値を参照し、ウェイトバック集計を行っている

2021年卒：2020年3月1日時点

調査対象 | 2021年卒業予定の大学生および大学院生に対して、『リクナビ2021』（※）にて調査モニターを募集し、モニターに登録した学生1,706人（内訳：大学生1,317人/大学院生389人）
 調査期間 | 2020年3月1日～3月16日
 集計対象 | 大学生 482人/大学院生 193人
 ※リクナビ：株式会社リクルートキャリアが運営している、就職活動を支援するサイト
<https://job.rikunabi.com/2021/>

2020年卒：2019年3月1日時点

調査対象 | 2020年卒業予定の大学生および大学院生に対して、『リクナビ2020』にて調査モニターを募集し、モニターに登録した学生4,301人（内訳：大学生3,440人/大学院生861人）
 調査期間 | 2019年3月1日～3月8日
 集計対象 | 大学生 1,338人/大学院生 397人

2019年卒：2018年3月1日時点

調査対象 | 2019年卒業予定の大学生および大学院生に対して、『リクナビ2019』にて調査モニターを募集し、モニターに登録した学生2,022人（内訳：大学生1,455人/大学院生567人）
 調査期間 | 2018年3月1日～3月12日
 集計対象 | 大学生 783人/大学院生 347人

モニターの抽出条件

「卒業後の志望進路（志望する進路のすべて）」の回答状況をもとに、次の条件で対象を抽出

本調査対象 = 「就職意向者（就職志望者 + 志望進路未決定者）」（※モニター募集時）

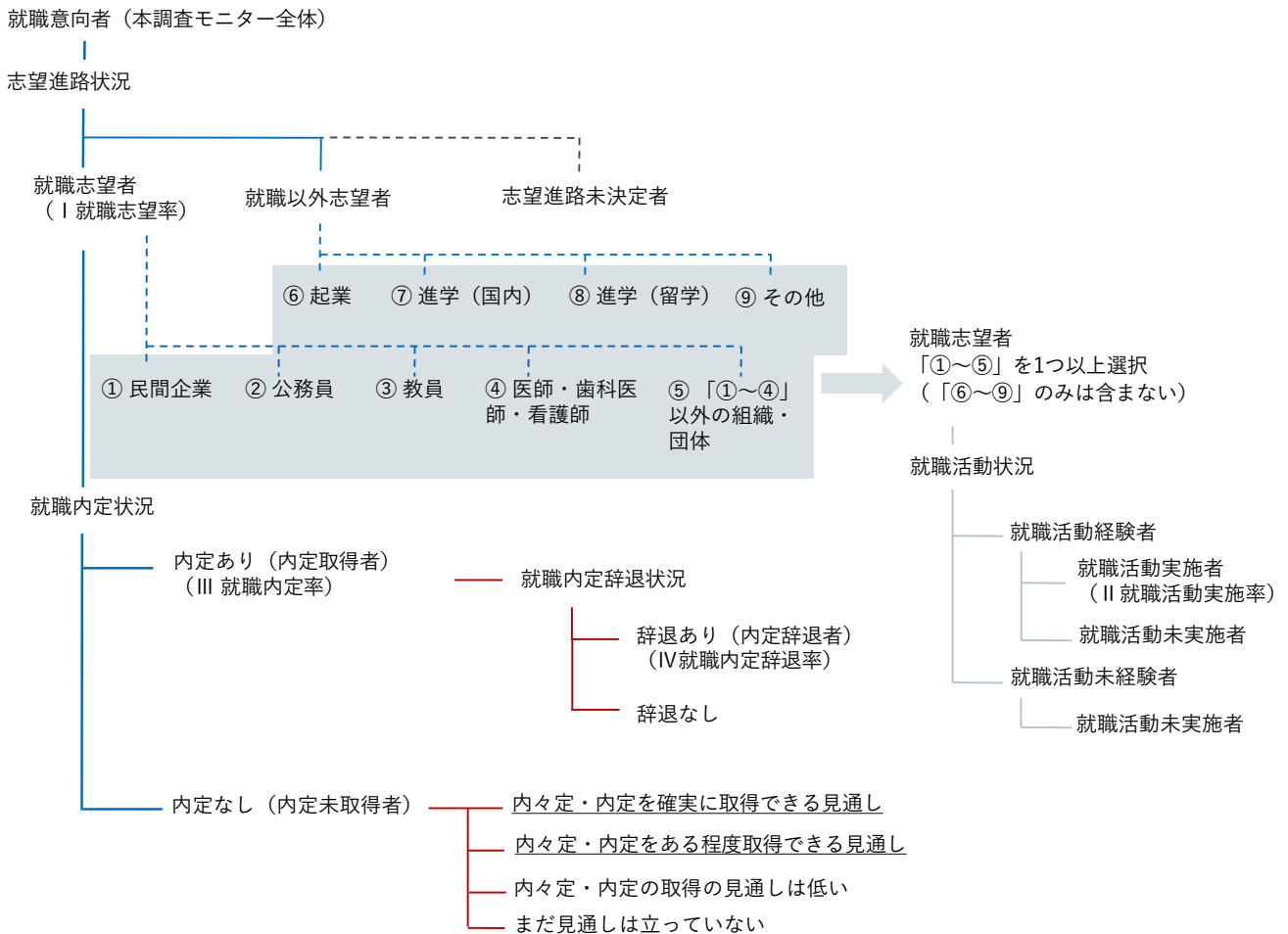
本調査対象については、以下を除いた

- 就職志望者のうち「②公務員」「③教員」「④医師・歯科医師・看護師」のみ選択した者
- 就職以外「⑥起業」「⑦進学(国内)」「⑧進学(留学)」「⑨その他」のみ選択した者

調査結果を見る際の注意点

- %を表示する際に小数点第2位で四捨五入しているため、%の合計が100%と一致しない場合がある
- 「前回差」「前年同月差」の単位は、「ポイント」
- 本資料での「前年」とは、「2020年卒」を示す

就職志望者から見た内定状況の構図



<各率の算出方法> 【時点：「当該月1日時点」】

I 就職志望率	=	就職志望人数 ÷ 就職意向人数
II 就職活動実施率	=	就職活動実施人数 ÷ 就職志望人数
III 就職内定率	=	就職内定取得人数 ÷ 就職志望人数
IV 就職内定辞退率	=	就職内定辞退人数 ÷ 就職内定取得人数

<用語の定義>

- 就職意向者 = 当初（本調査モニター募集時）の志望進路が「就職」および「未決定」者
- 就職志望者 = 当月、就職を志望している者
- 就職活動実施者 = 当月、就職活動を実施している者（※）
- 就職活動経験者 = 当月までに就職活動の経験がある者
- 就職内定取得者 = 当月までに内定（内々定）の取得経験のある者
- 就職内定未取得者 = 当月までに内定（内々定）の取得経験がない者
- 進路確定者 = 当月、進路が確定している者
進路確定率 = 進路確定人数 ÷ 就職意向人数
- 就職内定辞退者 = 当月までに内定（内々定）の辞退経験がある者

≪地域区分の内訳≫

- 関東 = 東京都、千葉県、神奈川県、埼玉県、茨城県、栃木県、群馬県
- 中部 = 静岡県、愛知県、岐阜県、山梨県、長野県、新潟県、富山県、石川県、福井県
- 近畿 = 京都府、大阪府、兵庫県、奈良県、和歌山県、三重県、滋賀県
- その他地域 = 「関東」「中部」「近畿」以外の地域

※就職活動実施状況について、「している」「していない」の選択肢のうち、「している」と回答した者