

2004年8月20日

「イメージ先行型就職」から脱却し、
「雇用のミスマッチ」の解消を目指す。
「大学生のためのキャリアの学校」～夏の公開講座～
東京(9/1.2.3) 大阪(9/13.14)で開催

リクルートは、9月1.2.3日(東京)と9月13.14日(大阪)、大学生全学年を対象に、社会・仕事を理解するためのイベント[「大学生のためのキャリアの学校」～夏の公開講座～]を開催します。本イベントでは、各業界の第一線で活躍する社員の方を講師に迎え、仕事と生き方に関する「リアルな情報」を提供していきます。

イベント概要

趣旨に賛同して頂いたリーディングカンパニー(*1)の社員の方を講師に招き、大学生に「業界」「ビジネス」「仕事」について「あるがままの姿」を語っていただく場です。

期間/会場

[東京] 2004年9月 1日(水)～3日(金) 全53講座【東京ビッグサイト/東京都江東区有明3丁目】

[大阪] 2004年9月13日(月)～14日(火) 全33講座【大阪ATCホール/大阪市住之江区南港北2-1-10】

対象 大学・大学院生

講座内容 【業界理解講座】:全14業界について、リーディングカンパニーの社員が業界を解説。

【ビジネス理解講座】:時代をリードする企業が、事業戦略について解説。

【仕事理解講座】:代表的な職種について、仕事内容を解説。

【リクルート支援講座】:「働き方」や「仕事発見」のための「就職」視点を提供。

協賛企業(*1)/50音順

朝日新聞社/アデコ/グラクソ・スミスクライン/ゴールドマン・サックス・ジャパン/サントリー/住友スリーエム/ソニー・コンピュータエンタテインメント/損害保険ジャパン/大日本印刷/武田薬品工業/テレビ朝日/デンソー/テンブスタッフ/東海旅客鉄道/東京海上火災保険/トーマツ コンサルティング/トヨタ自動車/日産自動車/日本アイ・ピー・エム/日本航空/日本生命保険/博報堂/バンダイ/富士写真フイルム/フジテレビジョン/マッキンゼー・アンド・カンパニー/インク・ジャパン/松下電器/ミサワホーム/三井住友銀行/三井物産/三菱商事/メリルリンチ日本証券/ユニ・チャーム/ワークスアプリケーションズ/経済産業省ドリームゲートプロジェクト(ベンチャーエンタープライズセンター)

民間企業で正社員として働くことだけでなく、「NPOで働く」あるいは「起業する」などの多様なワークスタイルの紹介も予定。また、イベントスペースにて著名人による「働くこと」についてのライブパフォーマンスも予定。

イベント関連ホームページ⇒ <http://www.rikunabi2006.com/>

【本件に関するお問い合わせ先】

http://www.recruit.co.jp/corporate/support/inquiry_press.html

イベントの背景と目的

大学生の就職難が叫ばれる一方、入社3年以内の離職率がこの10年で大幅に増加(1991年24.9%⇒2000年36.5%)しました。リクルートは、その主たる原因の一つに、「イメージ先行型就職」があるのではないかと考えています。

インターネットの普及に伴い、学生のコミュニケーション手段は多様化しました。就職に関する情報量も格段に増大し、机上にて容易に情報収集することが可能です。

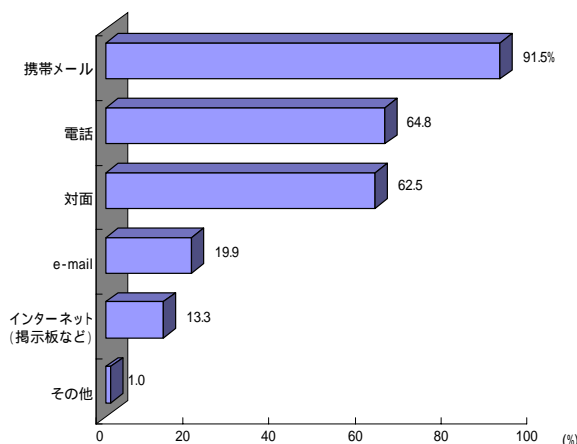
その反面、昨今の学生は、限定された情報に頼りがちで、結果として彼らが得る情報は「リアルさ」に欠けたものになる傾向があります。また、企業が発信する情報も、仕事の「あるがままの姿」を伝えきれず、一方的なコミュニケーションに陥りがちです。

リクルートは、そのような状況に問題意識を抱き、「**ホントウの楽しさを。**」をテーマに、仕事と生き方について考える機会を提供します。今回の講座を通し、仕事の背景にある苦悩、あるいは努力・工夫を重ねる“リアルな”人の姿を、ぜひ学生たちに理解していただければと思います。

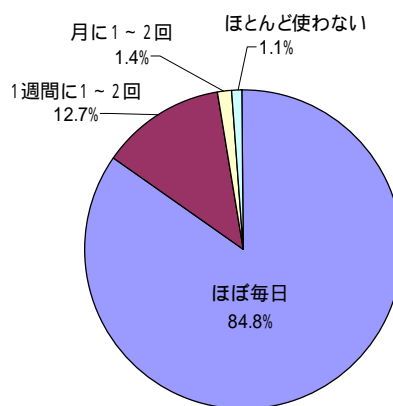
【参考1】学生の就職活動の実態

ケータイ・ネット世代の主な情報収集手段はインターネット中心で、就職活動におけるリアルな情報収集手段の一つであるOB/OG訪問を一度も行わない学生が1/3以上にのぼります。

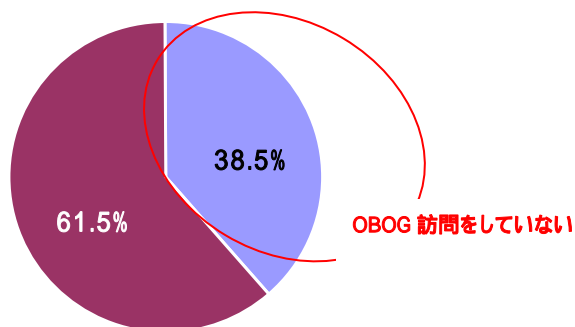
どんな手段で連絡をとりますか (複数回答: N=1118)



インターネットの利用状況 (単一回答: N=1119)



OB/OG訪問の実施率

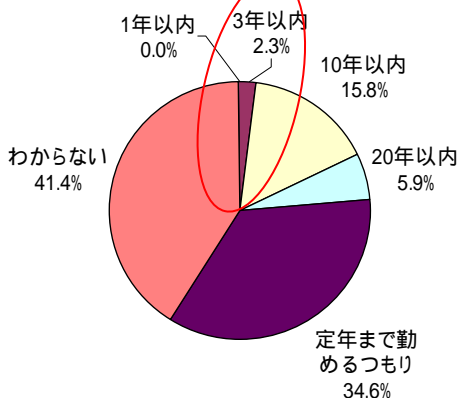


出典: リクナビ調べ「就職活動振り返りアンケート」(インターネット調査・サンプル: 1521件)

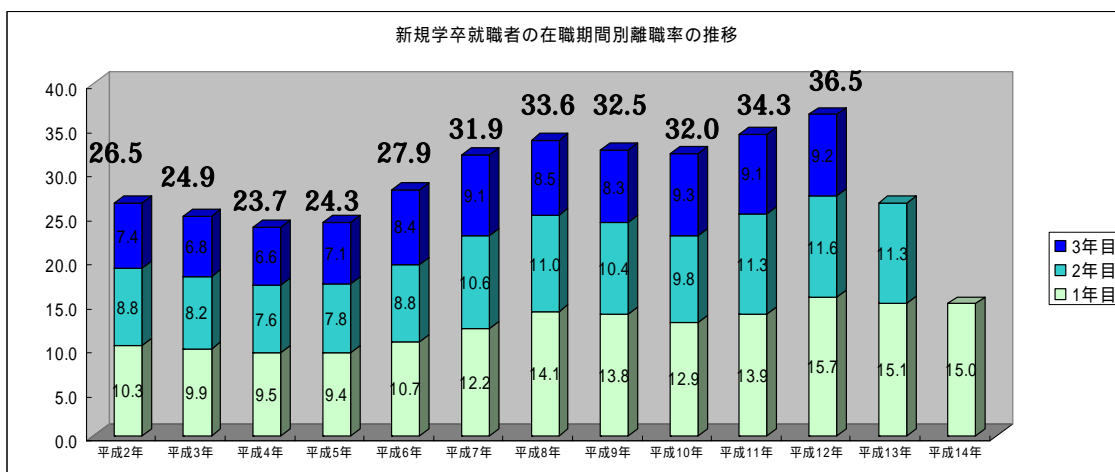
【参考2】若年層の離職率

入社時点で3年以内に離職を考える学生はわずか 2.3%であるにもかかわらず、現実には 3 年以内に 36% もの人が離職してしまいます。その離職理由の TOP は「思っていたのと違うから」というものです。

入社予定企業にどのくらい勤めますか。



出典：リクナビ調べ「就職活動振り返りアンケート」
(インターネット調査・サンプル:1521件)



出典：厚生労働省職業安定局調べ 平成13年の3年目、平成14年の2,3年目の該当データなし

【参考3】 昨年実施時のイベント会場内



cf. 昨年度実績について

リクルートでは、2002 年から小規模な講座形式で、大学生向けにキャリアを考える講座を実施しています。昨年度は、40 社の協力のもと、東京・大阪にて全 101 講座 2 万 2000 人の学生を動員しました。

【参考4】 学生向け告知ポスター

ホントウの楽しさを。

達成感、達成までの道のりがあるから味わえる。仕事の華やかで魅力的な一面の影には、それを生み出すための苦悩や努力や工夫がある。社会に出る前の若者に、そんな当たり前の真実をしっかり伝えていくこと。それがきっと仕事を持つ「ホントウの楽しさ」を伝えることになる。若い人のエネルギーを社会が引き出すために必要なのは、隠さない、飾らないコミュニケーションだっただけだと思うのです。そして2004年9月、若者たちの気持ちに火をつけたいという大人達が、仕事と生き方について語り始めます。

東武東上線	アパレル	学生アルバイト	コンビニエンスストア	マクドナルド	建設会社	コンビニエンスストア	コンビニエンスストア
東武東上線	食品会社	飲食店	コンビニエンスストア	コンビニエンスストア	コンビニエンスストア	コンビニエンスストア	コンビニエンスストア
東武東上線	コンビニエンスストア	コンビニエンスストア	コンビニエンスストア	コンビニエンスストア	コンビニエンスストア	コンビニエンスストア	コンビニエンスストア
東武東上線	コンビニエンスストア	コンビニエンスストア	コンビニエンスストア	コンビニエンスストア	コンビニエンスストア	コンビニエンスストア	コンビニエンスストア

リクルートが実施する「キャリアの学校」
仕事と生き方を見つげると、大人はかなり楽しい。