

2012年10月17日
株式会社 リクルート ジョブズ **2012年9月 派遣スタッフ募集時平均時給調査【速報】****三大都市圏の9月度の平均時給は1,483円で3カ月ぶりの前年同月比プラス。
職種別では5職種中3職種が前年同月を上回る。**

株式会社リクルートジョブズ(本社:東京都中央区、代表取締役社長:柳川昌紀)は、当社が企画運営する求人情報サイト『リクナビ派遣』に掲載された求人情報より、2012年9月の「派遣スタッフ募集時平均時給調査」をまとめましたので、ご報告いたします。

【三大都市圏・全体】**三大都市圏(関東、東海、関西)の平均時給は、1,483円(前年同月1,467円、前月1,481円)**

[3P]

三大都市圏全体の平均時給は7月度、8月度と前年同月を下回ったが、9月度は前年同月比1.1%のプラス。職種別では、IT・技術系(前年同月比増減額+65円、増減率+3.6%)、クリエイティブ系(同+9円、同+0.6%)でプラス幅が拡大。前年同月を下回る営業・販売・サービス系(同▲9円、同▲0.7%)、医療介護・教育系(同▲23円、同▲1.6%)はマイナス幅が縮小した。

【三大都市圏・エリア別】**関東・東海・関西すべてで、前年同月比マイナスからプラスに転じる****○関東の平均時給は1,551円(前年同月1,535円、前月1,548円)**

[6P]

関東全体の平均時給は、3カ月ぶりの前年同月比プラス。職種別では、5職種中3職種が前年同月を上回り、IT・技術系(前年同月比増減額+45円、増減率+2.4%)は2カ月連続で前年同月比のプラス幅が拡大。2012年5月度以降、3%を超えるマイナスが続いていた医療介護・教育系(同▲18円、同▲1.2%)は、マイナス幅が1.2%まで縮小した。

○東海の平均時給は1,311円(前年同月1,310円、前月1,316円)

[9P]

東海全体の平均時給はマイナスからプラスに転じたものの、前年同月を上回った職種は8月度と同じく5職種中3職種。クリエイティブ系(前年同月比増減額+35円、増減率+2.7%)の平均時給が2年9カ月ぶりに1,350円台を回復した一方、医療介護・教育系(同▲76円、同▲5.4%)は、前年同月比5%を超えるマイナスとなった。

○関西の平均時給は1,344円(前年同月1,335円、前月1,332円)

[12P]

関西全体の平均時給は、5カ月ぶりに前年同月比プラスに。IT・技術系(前年同月比増減額+85円、増減率+5.3%)は4カ月連続でプラス幅が拡大し、9月度の平均時給は2012年2月度以来の1,670円台となった。また、前年同月比マイナスからプラスに転じたオフィスワーク系(同+8円、同+0.6%)は、2011年8月度以来の1,260円台になった。

リクルートジョブズではこれからも、ひとりひとりにあった「まだ、ここにはない、出会い。」を届けることを目指していきます。

【本件に関するお問い合わせ先】
<http://www.recruitjobs.co.jp/RJB/contact.html>

【調査概要】

当社が企画運営する求人情報サイト『リクナビ派遣』に掲載された求人情報より、派遣スタッフの募集時平均時給を集計いたしました。本調査は2007年2月から毎月定期的を実施しています。

＜集計対象期間について＞

2012年8月29日 10:00 ～ 2012年9月26日 10:00

＜集計対象職種について＞

オフィスワーク系 : OA事務、営業事務、貿易・国際事務、特許事務、英文事務、通訳・翻訳など
 営業・販売・サービス系 : 営業・企画営業、営業アシスタント、販売、接客・ショールーム・カウンター窓口など
 IT・技術系 : SE・プログラマ・ネットワークエンジニア、運用管理・保守、ユーザーサポート・ヘルプデスクなど
 クリエイティブ系 : デザイナー、Web関連、編集・制作・校正など
 医療介護・教育系 : 医療事務、治験関連、介護関連、看護師・准看護師、研究開発、インストラクター・講師など

※製造・物流・軽作業・その他の職種は、掲載求人件数に変動が大きいので、集計対象より除外しております。

※2009年9月度調査より、医療・介護系の集計職種範囲を拡大し、医療介護・教育系として平均を算出しております。

※2010年5月度までの一般事務は、6月度以降はOA事務に職種名変更しております。

＜集計対象媒体について＞

『リクナビ派遣』 : 派遣の仕事探しの総合求人情報サイト。関東、東海、関西エリアを中心に、全国8版を展開。
<http://rikunabi-haken.yahoo.co.jp>

＜エリア区分について＞

対象媒体に掲載される求人情報の勤務所在地に準拠し、以下の通りとしました。

関東 : 東京都、神奈川県、千葉県、埼玉県、茨城県、栃木県、群馬県、山梨県
 東海 : 愛知県、三重県、岐阜県、静岡県
 関西 : 大阪府、兵庫県、京都府、奈良県、滋賀県、和歌山県

＜集計対象件数＞

掲載の求人情報延べ件数を集計。

2012年9月 185,638件

	関東	東海	関西
オフィスワーク系	54,388	8,060	13,107
営業・販売・サービス系	35,109	6,667	14,289
IT・技術系	21,052	2,460	6,226
クリエイティブ系	9,548	575	1,927
医療介護・教育系	7,752	1,065	3,413
全体	127,849	18,827	38,962

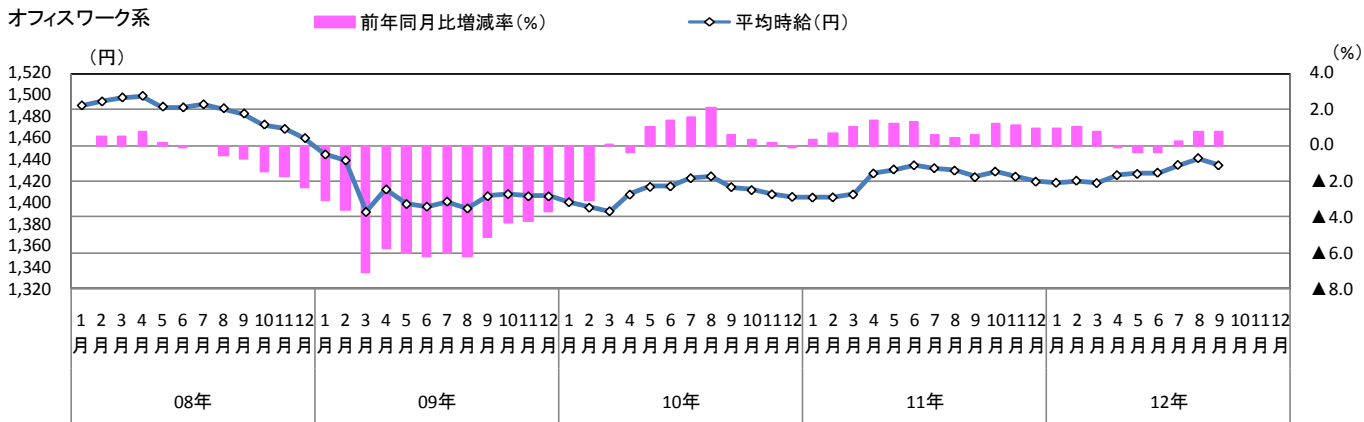
＜(参考)集計対象件数の推移＞

	1月	2月	3月	4月	5月	6月	7月	8月	9月	10月	11月	12月
関東	2008年	195,308	241,819	276,791	310,216	200,279	205,833	228,671	150,099	173,306	143,885	130,405
	2009年	104,184	93,759	86,185	82,436	41,378	56,884	74,265	49,734	74,726	64,056	62,535
	2010年	62,751	67,714	86,772	60,649	48,250	85,185	67,379	70,234	95,712	77,705	75,492
	2011年	81,728	86,722	117,319	86,929	62,825	97,221	75,073	102,584	85,977	84,557	111,348
	2012年	100,576	139,868	116,409	115,733	118,761	116,689	120,898	153,436	127,849		
東海	2008年	34,444	43,802	47,729	54,120	37,216	40,364	43,939	28,897	31,286	39,042	27,321
	2009年	20,510	16,628	15,796	13,599	7,895	10,551	13,148	10,591	14,903	11,286	11,745
	2010年	11,315	12,085	14,971	9,614	8,069	14,542	10,979	11,040	15,288	12,242	12,484
	2011年	12,965	12,897	17,329	12,522	9,369	14,708	11,951	15,732	13,579	13,716	18,805
	2012年	16,079	20,883	16,619	15,862	17,104	16,578	17,124	20,556	18,827		
関西	2008年	60,047	66,210	69,103	78,560	54,925	57,969	66,328	47,891	51,239	66,990	48,078
	2009年	38,832	34,601	35,581	33,653	17,996	24,801	31,594	22,648	30,346	23,606	22,894
	2010年	23,023	23,913	30,503	21,480	15,804	27,231	21,790	21,202	29,249	24,548	24,519
	2011年	26,178	27,408	34,597	26,108	20,507	32,831	26,099	32,766	27,666	28,764	38,982
	2012年	33,061	44,943	35,213	33,675	35,542	34,255	35,613	46,559	38,962		

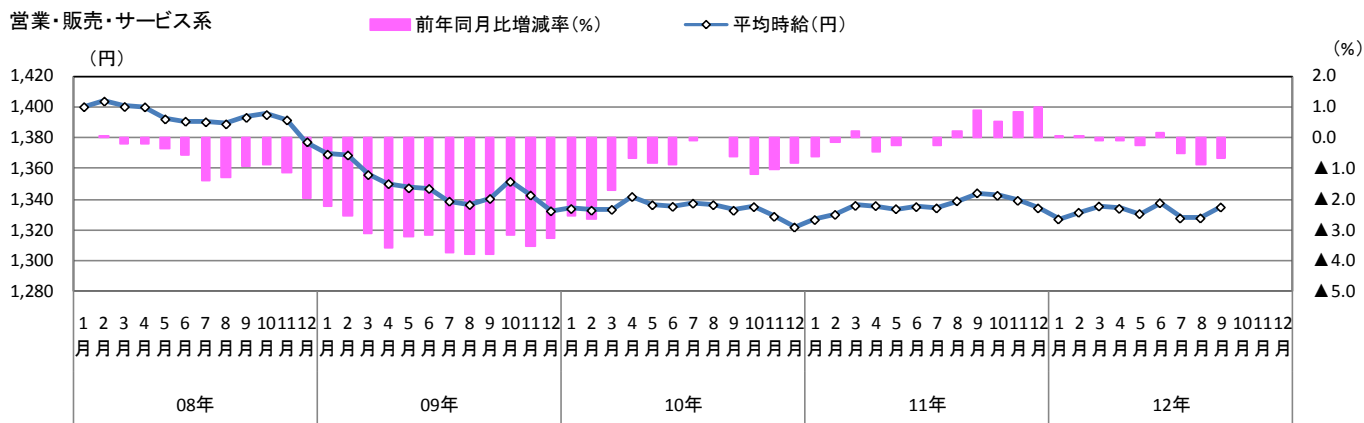
1. 三大都市圏 募集時平均時給調査

■三大都市圏(関東、東海、関西) 職種大分類別 平均時給推移

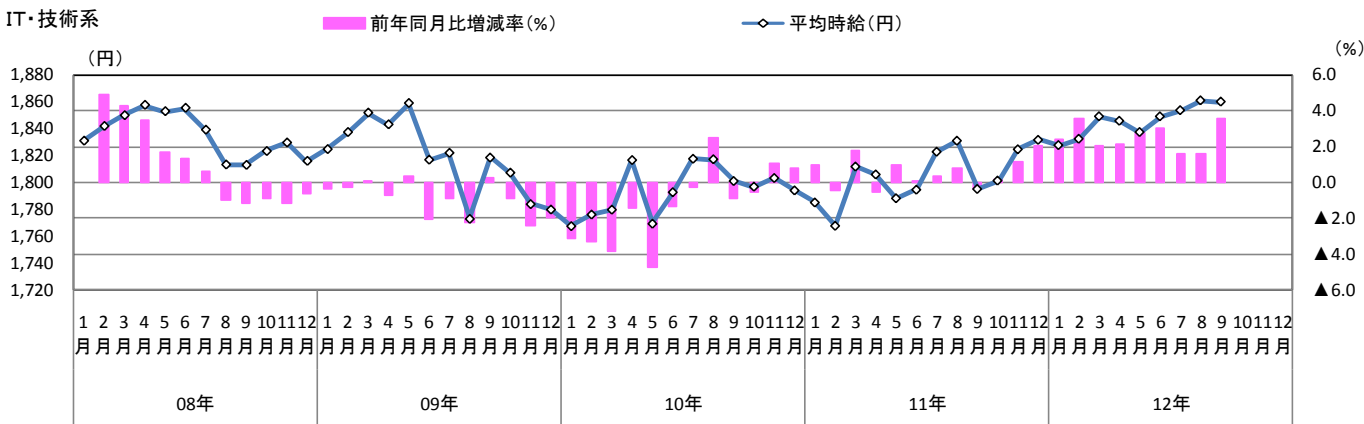
オフィスワーク系



営業・販売・サービス系



IT・技術系

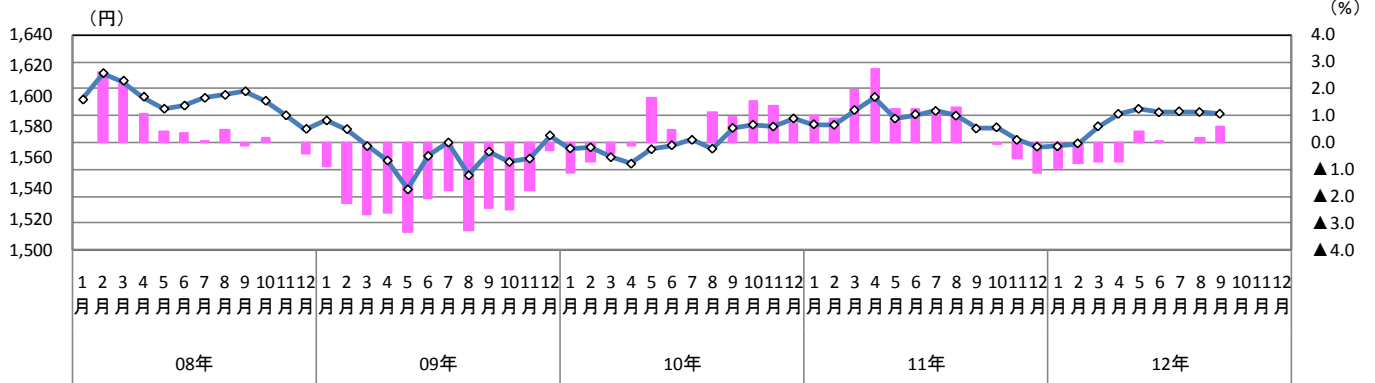


1. 三大都市圏 募集時平均時給調査

■三大都市圏(関東、東海、関西) 職種大分類別 平均時給推移

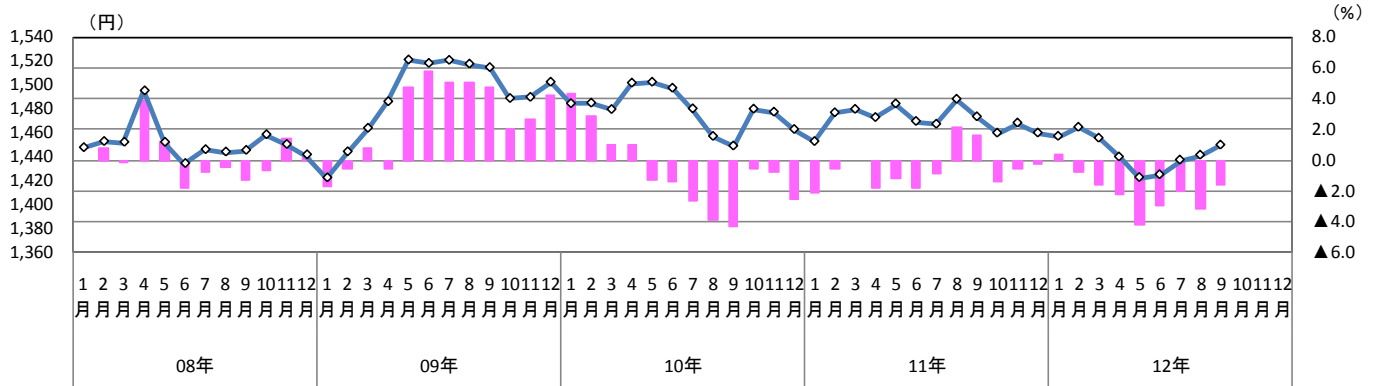
クリエイティブ系

■ 前年同月比増減率(%) ◆ 平均時給(円)



医療介護・教育系

■ 前年同月比増減率(%) ◆ 平均時給(円)

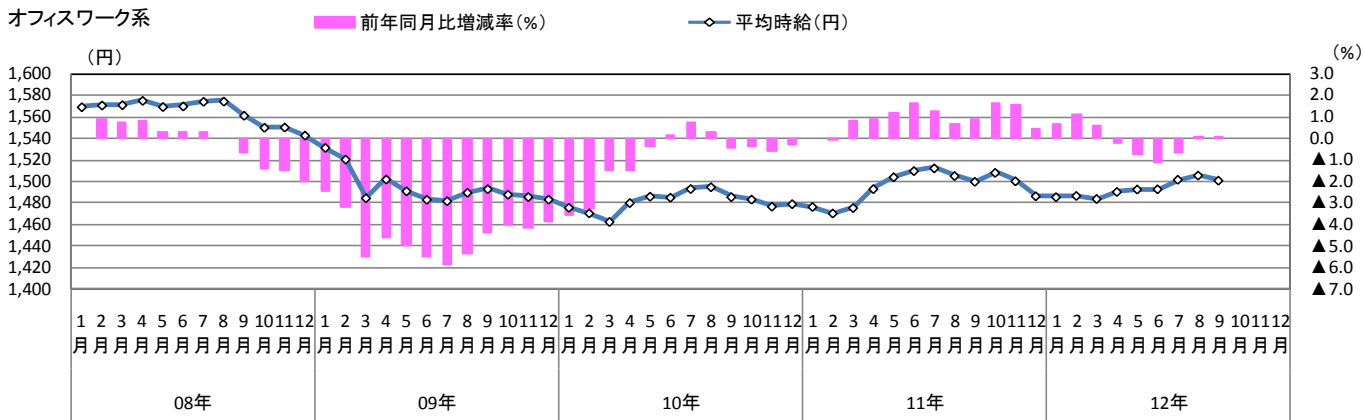


2. 三大都市圏 エリア別 募集時平均時給調査

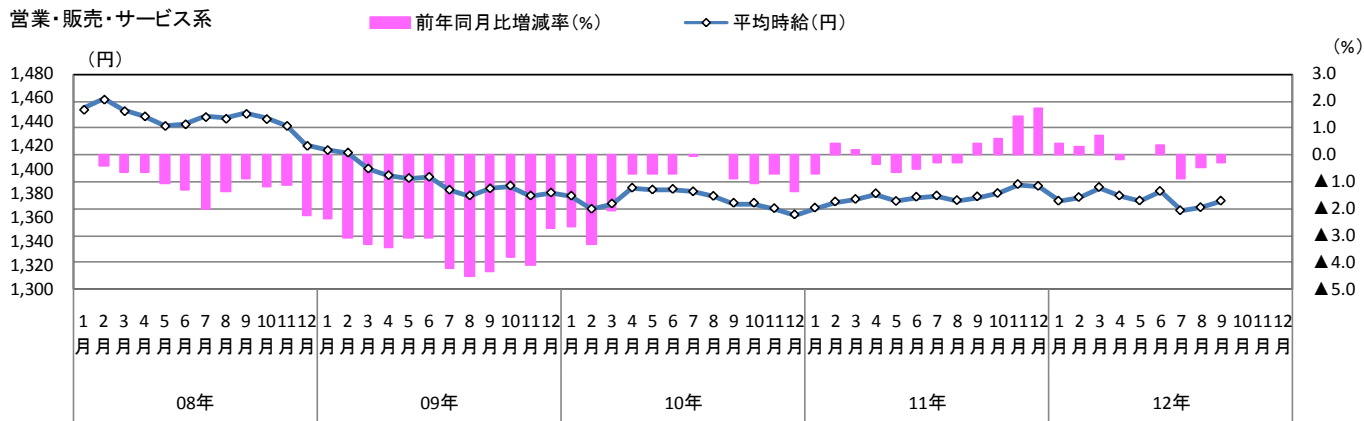
2-1 関東

■ 関東 職種大分類別 平均時給推移

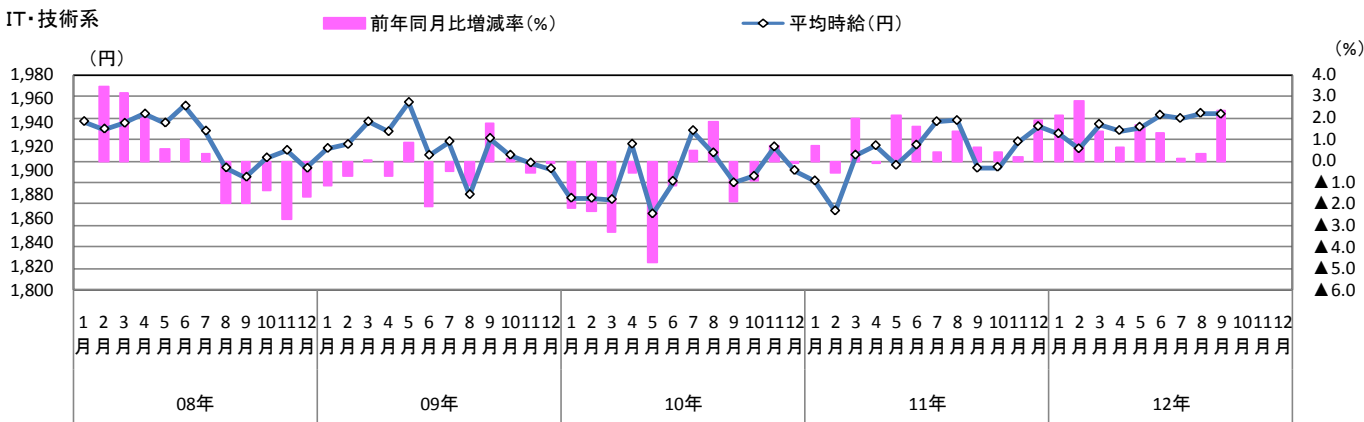
オフィスワーク系



営業・販売・サービス系



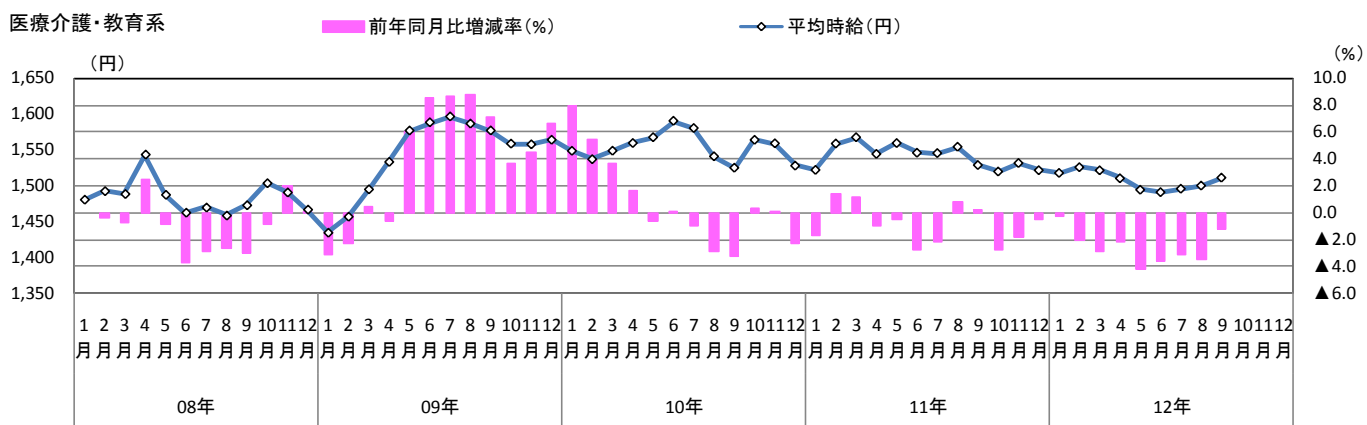
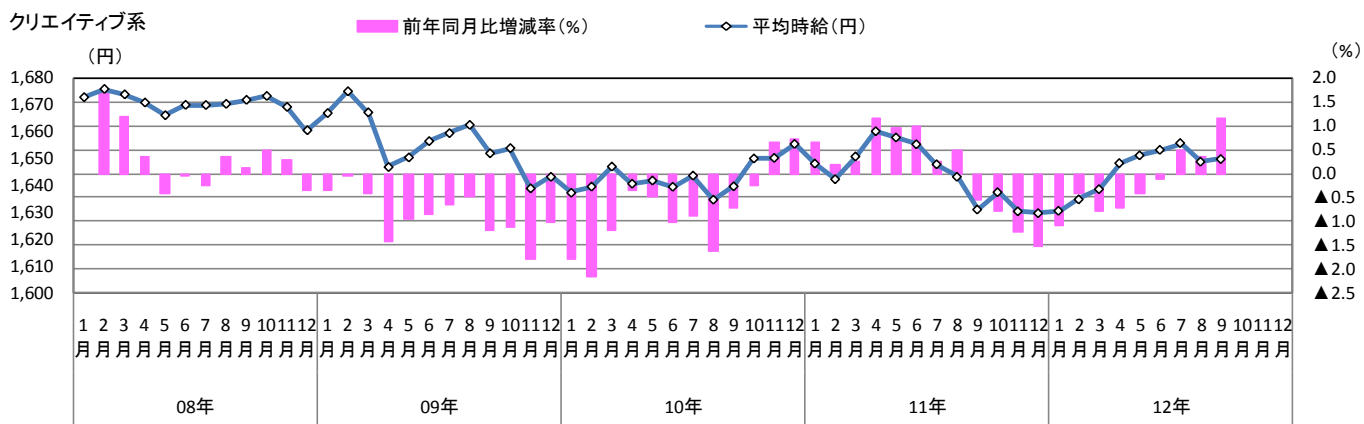
IT・技術系



2. 三大都市圏 エリア別 募集時平均時給調査

2-1 関東

■関東 職種大分類別 平均時給推移



2. 三大都市圏 エリア別 募集時平均時給調査

2-2 東海

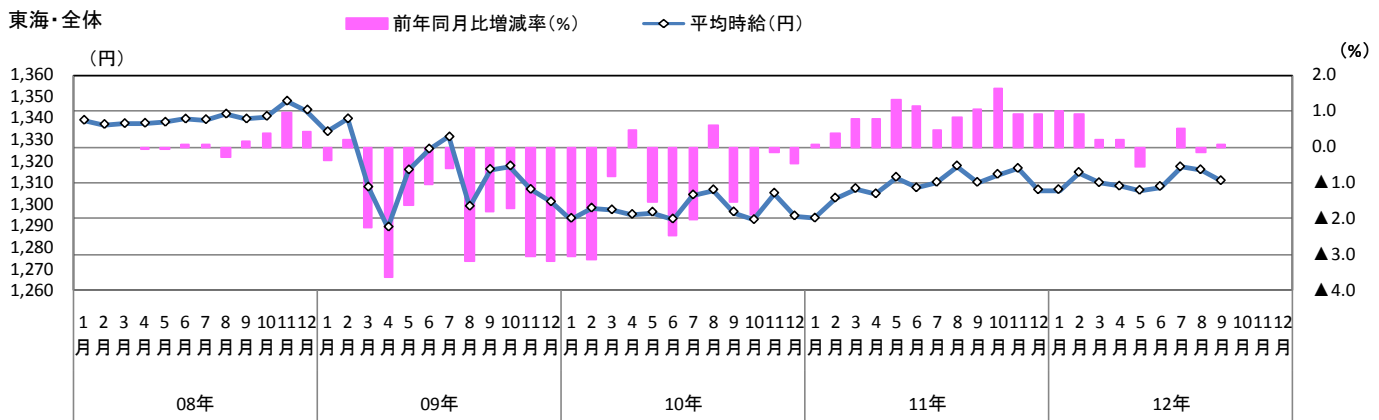
■東海 職種大分類別 平均時給推移

			1月	2月	3月	4月	5月	6月	7月	8月	9月	10月	11月	12月	
平均時給 (円)	2008年	オフィスワーク系	1,306	1,307	1,306	1,309	1,305	1,306	1,306	1,306	1,306	1,303	1,298	1,308	1,297
		営業・販売・サービス系	1,324	1,321	1,322	1,319	1,310	1,308	1,295	1,295	1,307	1,314	1,314	1,315	1,304
		IT・技術系	1,560	1,565	1,569	1,559	1,574	1,580	1,593	1,585	1,586	1,586	1,603	1,605	1,617
		クリエイティブ系	1,343	1,360	1,368	1,370	1,359	1,362	1,372	1,385	1,361	1,353	1,347	1,342	
		医療・介護系	1,362	1,349	1,357	1,343	1,345	1,344	1,353	1,343	1,324	1,356	1,336	1,337	
		全体	1,339	1,337	1,338	1,338	1,338	1,340	1,339	1,342	1,342	1,340	1,341	1,348	1,344
	2009年	オフィスワーク系	1,270	1,260	1,217	1,206	1,244	1,254	1,252	1,203	1,232	1,235	1,231	1,221	
		営業・販売・サービス系	1,288	1,284	1,274	1,271	1,284	1,283	1,289	1,286	1,282	1,298	1,284	1,272	
		IT・技術系	1,647	1,674	1,647	1,561	1,564	1,586	1,592	1,536	1,616	1,616	1,552	1,538	
		クリエイティブ系	1,346	1,344	1,342	1,344	1,353	1,371	1,339	1,334	1,335	1,323	1,349	1,350	
		医療介護・教育系*	1,330	1,343	1,373	1,370	1,385	1,332	1,341	1,352	1,347	1,331	1,315	1,334	
		全体	1,334	1,340	1,308	1,289	1,316	1,326	1,331	1,299	1,316	1,318	1,307	1,301	
2010年	オフィスワーク系	1,224	1,236	1,230	1,241	1,247	1,246	1,250	1,254	1,251	1,246	1,246	1,246	1,233	
	営業・販売・サービス系	1,276	1,274	1,266	1,257	1,253	1,251	1,264	1,269	1,273	1,274	1,274	1,265		
	IT・技術系	1,535	1,548	1,569	1,562	1,547	1,567	1,535	1,544	1,522	1,526	1,566	1,570		
	クリエイティブ系	1,330	1,345	1,328	1,317	1,325	1,340	1,328	1,330	1,346	1,334	1,337	1,318		
	医療介護・教育系*	1,309	1,310	1,302	1,364	1,331	1,311	1,330	1,312	1,314	1,312	1,341	1,292		
	全体	1,293	1,298	1,297	1,295	1,296	1,293	1,304	1,307	1,296	1,293	1,305	1,295		
2011年	オフィスワーク系	1,223	1,239	1,242	1,252	1,260	1,257	1,252	1,253	1,250	1,261	1,261	1,253		
	営業・販売・サービス系	1,254	1,257	1,270	1,272	1,283	1,279	1,281	1,276	1,282	1,282	1,281	1,275		
	IT・技術系	1,579	1,580	1,595	1,541	1,548	1,531	1,545	1,586	1,557	1,547	1,597	1,597		
	クリエイティブ系	1,337	1,333	1,328	1,312	1,309	1,331	1,341	1,337	1,318	1,341	1,338	1,325		
	医療介護・教育系*	1,291	1,296	1,289	1,315	1,337	1,308	1,320	1,384	1,399	1,382	1,380	1,324		
	全体	1,294	1,303	1,307	1,305	1,313	1,308	1,310	1,318	1,310	1,310	1,314	1,317		
2012年	オフィスワーク系	1,251	1,263	1,254	1,258	1,257	1,258	1,264	1,269	1,264					
	営業・販売・サービス系	1,274	1,278	1,276	1,270	1,272	1,270	1,267	1,263	1,267					
	IT・技術系	1,587	1,599	1,585	1,586	1,580	1,591	1,604	1,587	1,570					
	クリエイティブ系	1,329	1,318	1,330	1,339	1,330	1,322	1,329	1,346	1,353					
	医療介護・教育系*	1,330	1,340	1,359	1,331	1,317	1,320	1,362	1,342	1,323					
	全体	1,307	1,315	1,310	1,308	1,306	1,308	1,317	1,316	1,311					
前年同月比 増減率	オフィスワーク系		2.3%	1.9%	1.0%	0.5%	▲0.2%	0.1%	1.0%	1.3%	1.1%				
	営業・販売・サービス系		1.6%	1.7%	0.5%	▲0.2%	▲0.9%	▲0.7%	▲1.1%	▲1.0%	▲1.2%				
	IT・技術系		0.5%	1.2%	▲0.6%	2.9%	2.1%	3.9%	3.8%	0.1%	0.8%				
	クリエイティブ系		▲0.6%	▲1.1%	0.2%	2.1%	1.6%	▲0.7%	▲0.9%	0.7%	2.7%				
	医療介護・教育系*		3.0%	3.4%	5.4%	1.2%	▲1.5%	0.9%	3.2%	▲3.0%	▲5.4%				
	全体		1.0%	0.9%	0.2%	0.2%	▲0.5%	0.0%	0.5%	▲0.2%	0.1%				

※製造・物流・軽作業・その他の職種は、掲載求人件数に変動が大きいいため、集計対象より除外しております。

*2009年9月度調査より、医療・介護系の集計職種範囲を拡大し、医療介護・教育系として平均を算出しております。

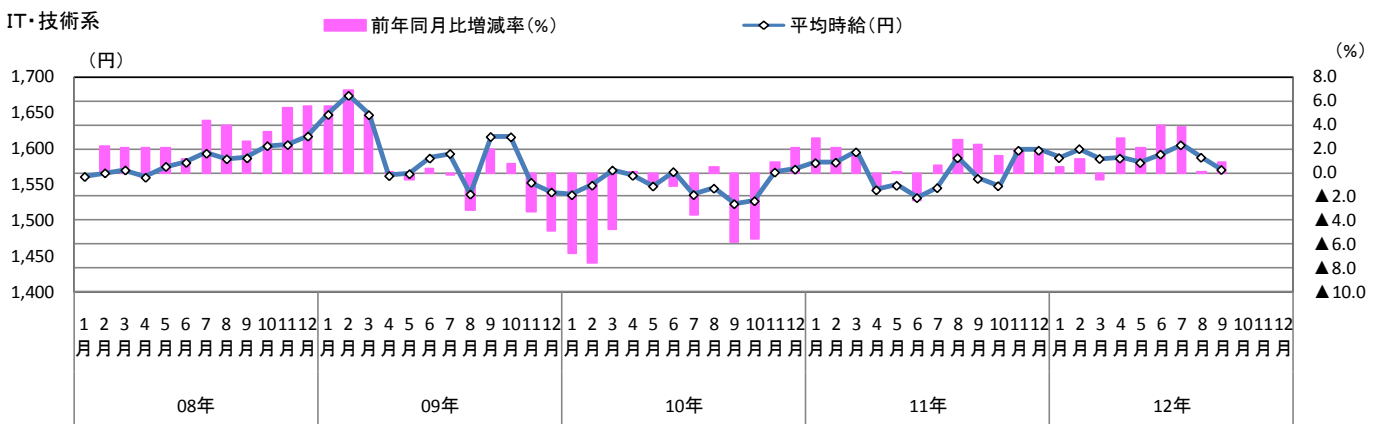
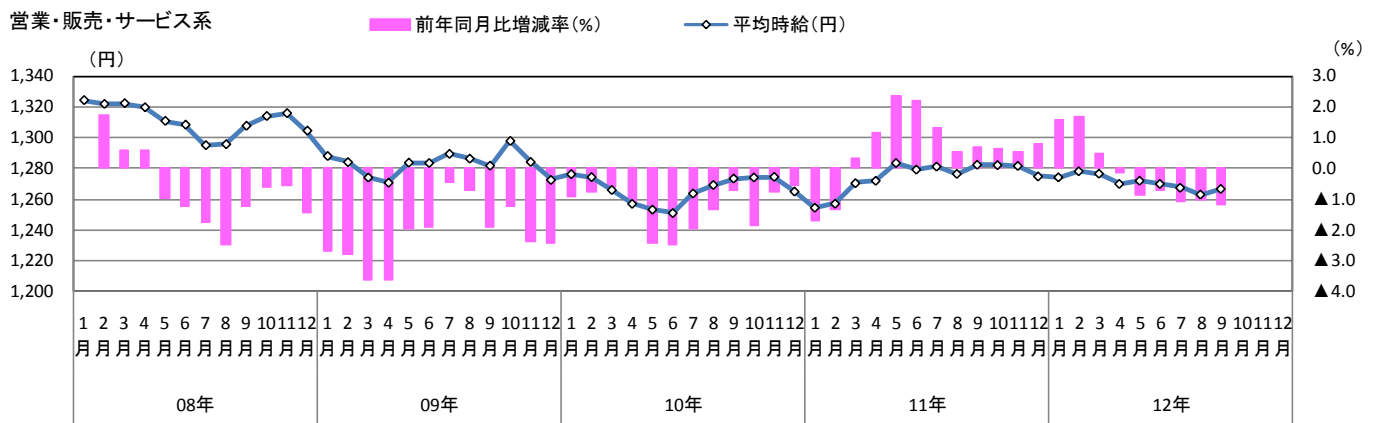
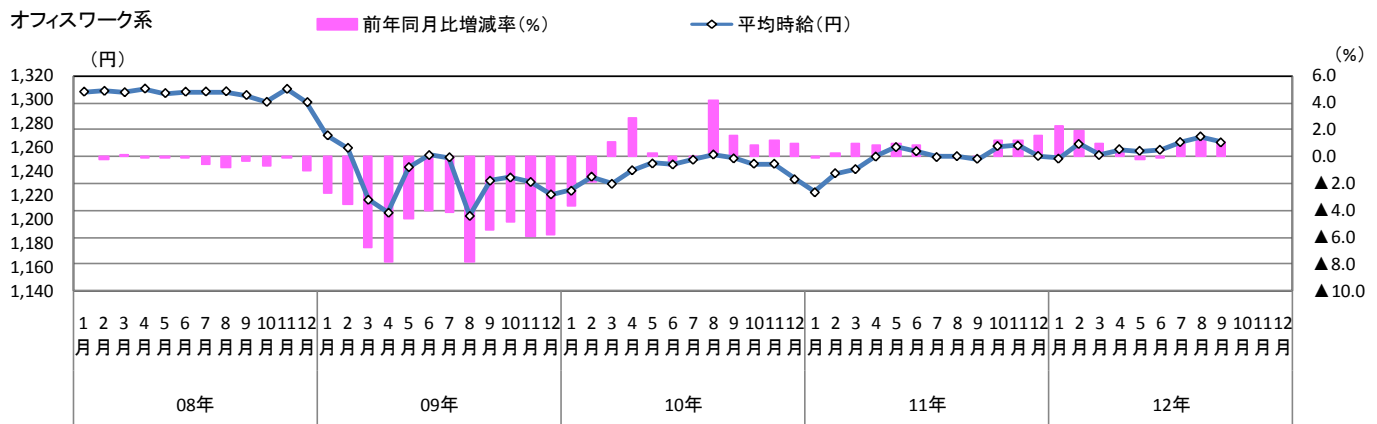
■東海 平均給推移



2. 三大都市圏 エリア別 募集時平均時給調査

2-2 東海

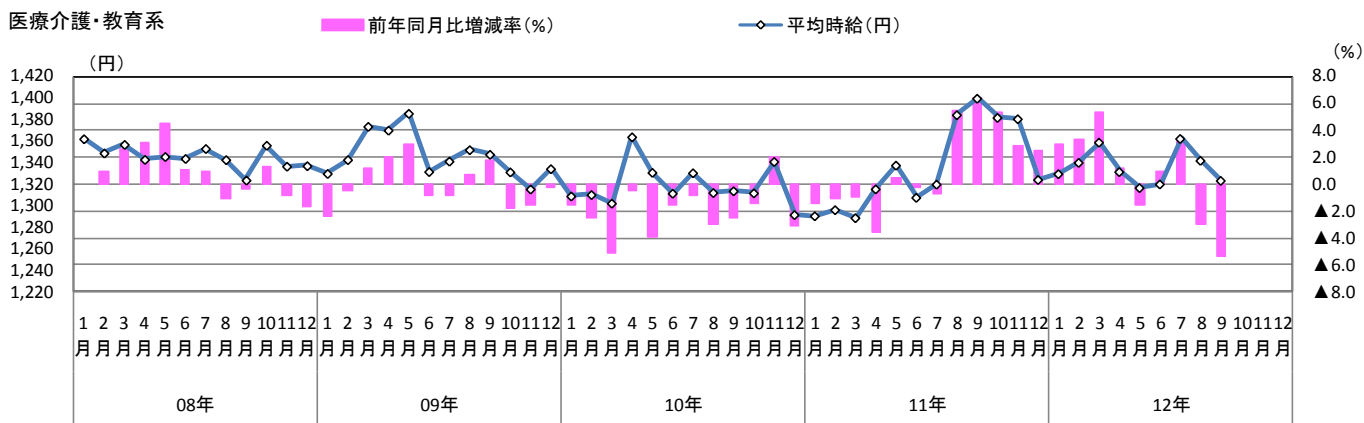
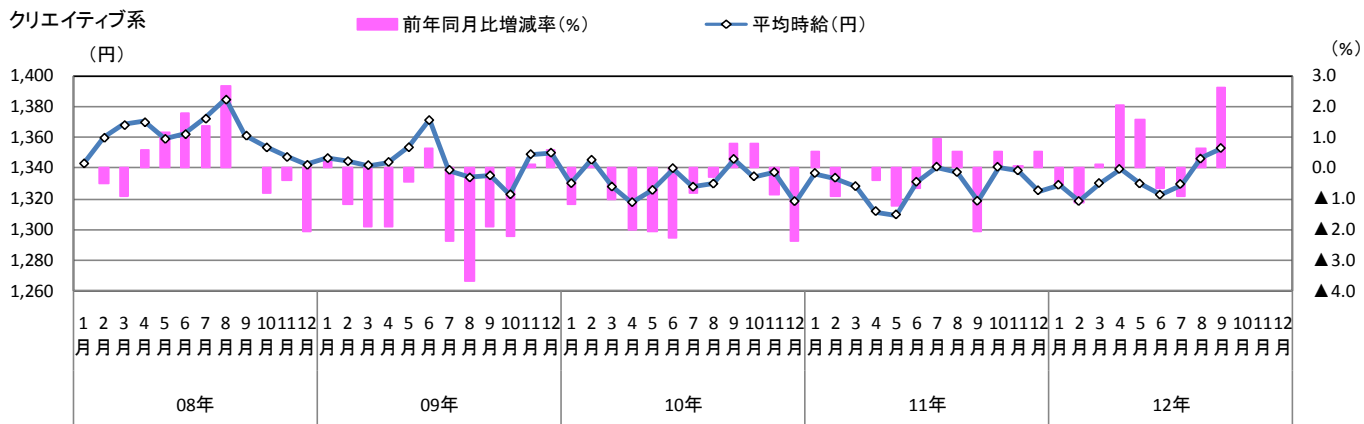
東海 職種大分類別 平均時給推移



2. 三大都市圏 エリア別 募集時平均時給調査

2-2 東海

東海 職種大分類別 平均時給推移



2. 三大都市圏 エリア別 募集時平均時給調査

2-3 関西

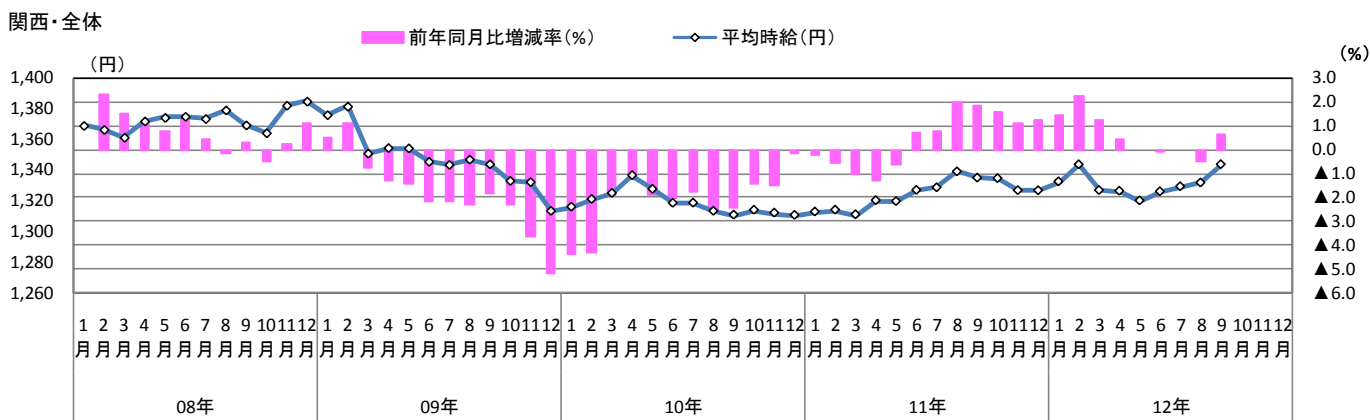
■関西 職種大分類別 平均時給推移

		1月	2月	3月	4月	5月	6月	7月	8月	9月	10月	11月	12月	
平均時給 (円)	2008年	オフィスワーク系	1,311	1,310	1,307	1,305	1,304	1,307	1,307	1,307	1,307	1,298	1,305	1,300
		営業・販売・サービス系	1,307	1,306	1,310	1,310	1,302	1,296	1,293	1,294	1,290	1,296	1,298	1,287
		IT・技術系	1,653	1,652	1,646	1,658	1,677	1,671	1,643	1,653	1,644	1,657	1,680	1,692
		クリエイティブ系	1,396	1,417	1,404	1,404	1,396	1,387	1,399	1,409	1,402	1,400	1,412	1,415
		医療・介護系	1,424	1,423	1,417	1,444	1,436	1,422	1,436	1,453	1,436	1,421	1,428	1,444
		全体	1,369	1,366	1,361	1,372	1,374	1,375	1,373	1,379	1,369	1,364	1,382	1,385
	2009年	オフィスワーク系	1,292	1,284	1,239	1,250	1,252	1,255	1,252	1,252	1,258	1,252	1,260	1,253
		営業・販売・サービス系	1,286	1,288	1,284	1,274	1,270	1,260	1,257	1,267	1,261	1,278	1,272	1,244
		IT・技術系	1,675	1,683	1,681	1,685	1,698	1,667	1,671	1,664	1,648	1,615	1,609	1,608
		クリエイティブ系	1,400	1,408	1,418	1,420	1,402	1,388	1,417	1,441	1,418	1,396	1,410	1,412
		医療介護・教育系*	1,440	1,457	1,445	1,446	1,462	1,467	1,446	1,456	1,456	1,412	1,415	1,420
		全体	1,376	1,381	1,351	1,354	1,354	1,345	1,343	1,347	1,344	1,333	1,332	1,313
2010年	オフィスワーク系	1,251	1,249	1,246	1,253	1,253	1,249	1,258	1,257	1,255	1,254	1,248	1,242	
	営業・販売・サービス系	1,254	1,270	1,264	1,265	1,244	1,247	1,249	1,239	1,241	1,253	1,250	1,239	
	IT・技術系	1,601	1,597	1,630	1,638	1,633	1,624	1,628	1,636	1,640	1,617	1,604	1,608	
	クリエイティブ系	1,408	1,398	1,387	1,397	1,394	1,389	1,386	1,357	1,356	1,358	1,353	1,355	
	医療介護・教育系*	1,415	1,441	1,410	1,425	1,412	1,369	1,339	1,352	1,348	1,369	1,356	1,394	
	全体	1,316	1,321	1,325	1,337	1,328	1,318	1,319	1,313	1,311	1,314	1,312	1,311	
2011年	オフィスワーク系	1,244	1,250	1,242	1,249	1,251	1,262	1,258	1,260	1,255	1,251	1,249	1,255	
	営業・販売・サービス系	1,243	1,242	1,249	1,248	1,250	1,253	1,258	1,271	1,280	1,276	1,262	1,249	
	IT・技術系	1,595	1,597	1,597	1,596	1,591	1,582	1,589	1,592	1,593	1,613	1,622	1,620	
	クリエイティブ系	1,358	1,351	1,340	1,339	1,338	1,356	1,369	1,354	1,364	1,351	1,348	1,334	
	医療介護・教育系*	1,381	1,377	1,367	1,370	1,366	1,363	1,362	1,399	1,390	1,373	1,368	1,382	
	全体	1,313	1,314	1,311	1,320	1,320	1,327	1,329	1,339	1,335	1,335	1,327	1,327	
2012年	オフィスワーク系	1,254	1,258	1,245	1,245	1,246	1,252	1,253	1,257	1,263				
	営業・販売・サービス系	1,243	1,243	1,241	1,244	1,247	1,252	1,252	1,254	1,269				
	IT・技術系	1,638	1,670	1,653	1,649	1,623	1,622	1,642	1,662	1,678				
	クリエイティブ系	1,346	1,336	1,351	1,352	1,364	1,355	1,355	1,358	1,355				
	医療介護・教育系*	1,373	1,364	1,334	1,316	1,306	1,320	1,343	1,353	1,349				
	全体	1,332	1,344	1,327	1,326	1,320	1,326	1,329	1,332	1,344				
前年同月比 増減率	オフィスワーク系	0.8%	0.6%	0.2%	▲0.3%	▲0.4%	▲0.8%	▲0.4%	▲0.2%	0.6%				
	営業・販売・サービス系	0.0%	0.1%	▲0.6%	▲0.3%	▲0.2%	▲0.1%	▲0.5%	▲1.3%	▲0.9%				
	IT・技術系	2.7%	4.6%	3.5%	3.3%	2.0%	2.5%	3.3%	4.4%	5.3%				
	クリエイティブ系	▲0.9%	▲1.1%	0.8%	1.0%	1.9%	▲0.1%	▲1.0%	0.3%	▲0.7%				
	医療介護・教育系*	▲0.6%	▲0.9%	▲2.4%	▲3.9%	▲4.4%	▲3.2%	▲1.4%	▲3.3%	▲2.9%				
	全体	1.4%	2.3%	1.2%	0.5%	0.0%	▲0.1%	0.0%	▲0.5%	0.7%				

※製造・物流・軽作業・その他の職種は、掲載求人数に変動が大きいので、集計対象より除外しております。

*2009年9月度調査より、医療・介護系の集計職種範囲を拡大し、医療介護・教育系として平均を算出しております。

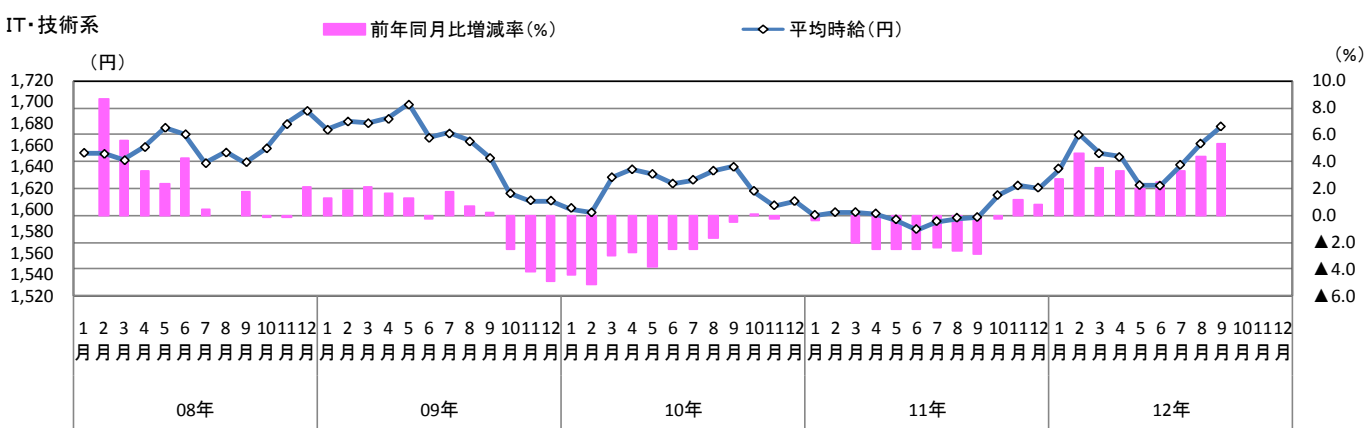
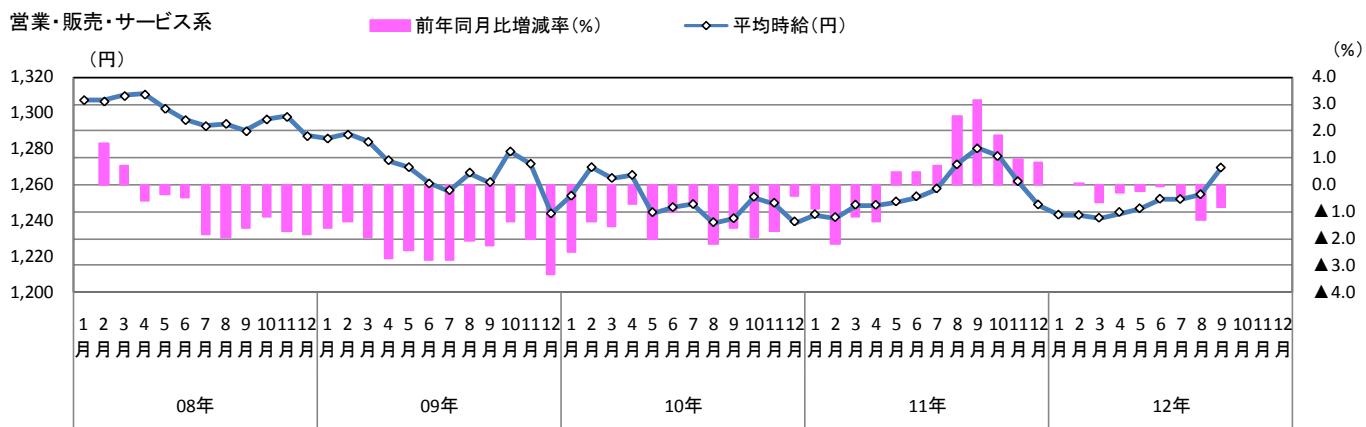
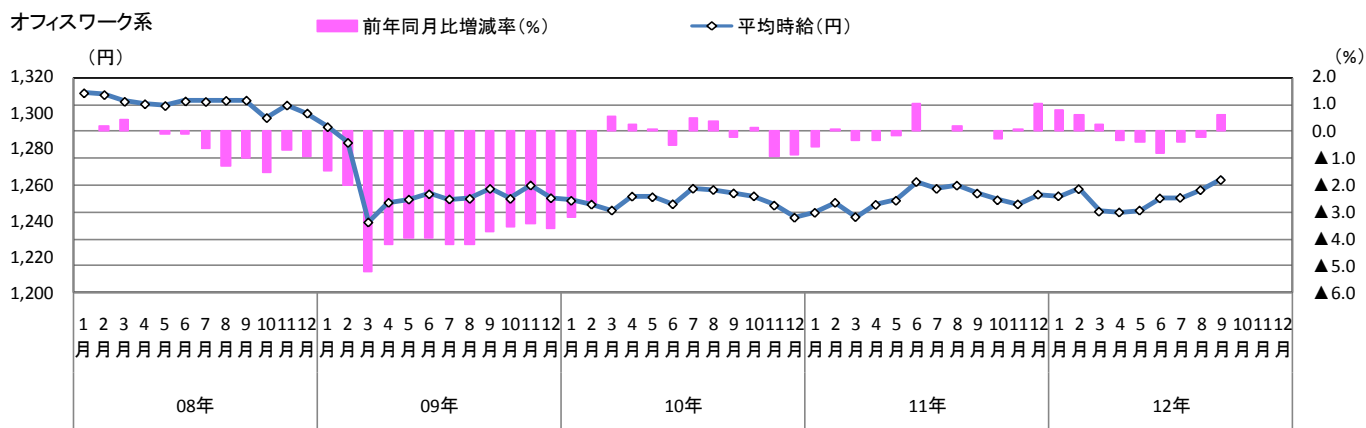
■関西 平均時給推移



2. 三大都市圏 エリア別 募集時平均時給調査

2-3 関西

■ 関西 職種大分類別 平均時給推移

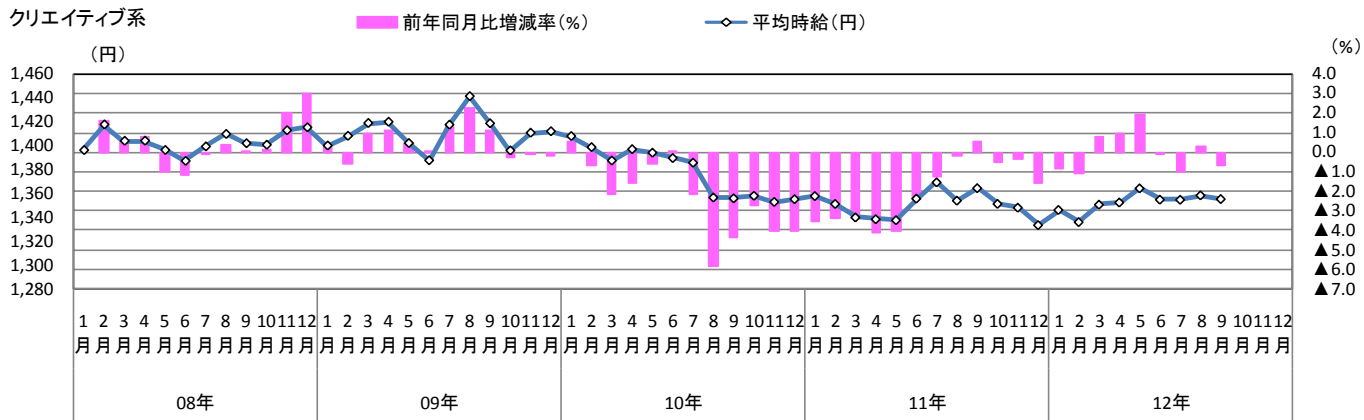


2. 三大都市圏 エリア別 募集時平均時給調査

2-3 関西

■ 関西 職種大分類別 平均時給推移

クリエイティブ系



医療介護・教育系

