

2012年11月15日
株式会社 リクルート ジョブズ **2012年10月 派遣スタッフ募集時平均時給調査【速報】****三大都市圏の10月度の平均時給は1,485円で、2カ月連続の前年同月比プラス。
職種別では5職種中4職種が前年同月を上回る。**

株式会社リクルートジョブズ(本社:東京都中央区、代表取締役社長:柳川昌紀)は、当社が企画運営する求人情報サイト『リクナビ派遣』に掲載された求人情報より、2012年10月の「派遣スタッフ募集時平均時給調査」をまとめましたので、ご報告いたします。

【三大都市圏・全体】**三大都市圏(関東、東海、関西)の平均時給は、1,485円(前年同月1,471円、前月1,483円)**

[3P]

9月度に前年同月比マイナスからプラスに転じた三大都市圏全体の平均時給は、10月度も前年同月比プラス。職種別では、営業・販売・サービス系(前年同月比増減額+5円、増減率+0.4%)がプラスに転じ、5職種中4職種が前年同月を上回った。唯一、前年同月比マイナスの医療介護・教育系(同▲17円、同▲1.2%)は2カ月連続でマイナス幅が縮小。

【三大都市圏・エリア別】**関東、関西は前年同月比プラス。東海は前年同月比プラスからマイナスに転じる****○関東の平均時給は1,553円(前年同月1,543円、前月1,551円)**

[6P]

関東全体の平均時給は、2カ月連続の前年同月比プラス。職種別では、営業・販売・サービス系(前年同月比増減額+9円、増減率+0.7%)が前年同月比マイナスからプラスに転じたものの、オフィスワーク系(同▲10円、同▲0.7%)がプラスからマイナスへ移行。医療介護・教育系(同▲8円、同▲0.5%)は2カ月連続でマイナス幅が縮小した。

○東海の平均時給は1,307円(前年同月1,314円、前月1,311円)

[9P]

東海全体の平均時給は9月度の前年同月比プラスからマイナスに転じ、職種別でも、9月度は前年同月比プラスが3職種だったのに対し、10月度は2職種へと減少。ただ、前年同月比マイナスの営業・販売・サービス系(前年同月比増減額▲11円、増減率▲0.9%)、医療介護・教育系(同▲53円、同▲3.8%)は、いずれもマイナス幅が縮小した。

○関西の平均時給は1,345円(前年同月1,335円、前月1,344円)

[12P]

関西全体の平均時給は、2カ月連続の前年同月比プラス。職種別では、クリエイティブ系(前年同月比増減額+1円、増減率+0.1%)が前年同月比マイナスからプラスに転じ、5職種中3職種が前年同月を上回った。12カ月連続で前年同月を上回っているIT・技術系(同+69円、同+4.3%)の平均時給は、2009年5月度以来の1,680円超えになった。

リクルートジョブズではこれからも、ひとりひとりにあった「まだ、ここにはない、出会い。」を届けることを目指していきます。

【本件に関するお問い合わせ先】
<http://www.recruitjobs.co.jp/RJB/contact.html>

【調査概要】

当社が企画運営する求人情報サイト『リクナビ派遣』に掲載された求人情報より、派遣スタッフの募集時平均時給を集計いたしました。本調査は2007年2月から毎月定期的に行っています。

＜集計対象期間について＞

2012年9月26日 10:00 ～ 2012年10月31日 10:00

＜集計対象職種について＞

オフィスワーク系 : OA事務、営業事務、貿易・国際事務、特許事務、英文事務、通訳・翻訳など
 営業・販売・サービス系 : 営業・企画営業、営業アシスタント、販売、接客・ショールーム・カウンター窓口など
 IT・技術系 : SE・プログラマー・ネットワークエンジニア、運用管理・保守、ユーザーサポート・ヘルプデスクなど
 クリエイティブ系 : デザイナー、Web関連、編集・制作・校正など
 医療介護・教育系 : 医療事務、治験関連、介護関連、看護師・准看護師、研究開発、インストラクター・講師など

※製造・物流・軽作業・その他の職種は、掲載求人数に変動が大きいので、集計対象より除外しております。

※2009年9月度調査より、医療・介護系の集計職種範囲を拡大し、医療介護・教育系として平均を算出しております。

※2010年5月度までの一般事務は、6月度以降はOA事務に職種名変更しております。

＜集計対象媒体について＞

『リクナビ派遣』 : 派遣の仕事探しの総合求人情報サイト。関東、東海、関西エリアを中心に、全国8版を展開。
<http://rikunabi-haken.yahoo.co.jp>

＜エリア区分について＞

対象媒体に掲載される求人情報の勤務所在地に準拠し、以下の通りとしました。

関東 : 東京都、神奈川県、千葉県、埼玉県、茨城県、栃木県、群馬県、山梨県
 東海 : 愛知県、三重県、岐阜県、静岡県
 関西 : 大阪府、兵庫県、京都府、奈良県、滋賀県、和歌山県

＜集計対象件数＞

掲載の求人情報延べ件数を集計。

2012年10月 245,677件

	関東	東海	関西
オフィスワーク系	70,233	10,070	16,382
営業・販売・サービス系	50,501	9,988	18,798
IT・技術系	28,848	3,019	8,188
クリエイティブ系	12,237	788	2,458
医療介護・教育系	8,535	1,207	4,425
全体	170,354	25,072	50,251

＜(参考)集計対象件数の推移＞

	1月	2月	3月	4月	5月	6月	7月	8月	9月	10月	11月	12月	
関東	2008年	195,308	241,819	276,791	310,216	200,279	205,833	228,671	150,099	173,306	220,596	143,885	130,405
	2009年	104,184	93,759	86,185	82,436	41,378	56,884	74,265	49,734	74,726	64,056	62,535	62,323
	2010年	62,751	67,714	86,772	60,649	48,250	85,185	67,379	70,234	95,712	77,705	75,492	79,078
	2011年	81,728	86,722	117,319	86,929	62,825	97,221	75,073	102,584	85,977	84,557	111,348	73,221
	2012年	100,576	139,868	116,409	115,733	118,761	116,689	120,898	153,436	127,849	170,354		
東海	2008年	34,444	43,802	47,729	54,120	37,216	40,364	43,939	28,897	31,286	39,042	27,321	25,716
	2009年	20,510	16,628	15,796	13,599	7,895	10,551	13,148	10,591	14,903	11,286	11,745	11,514
	2010年	11,315	12,085	14,971	9,614	8,069	14,542	10,979	11,040	15,288	12,242	12,484	13,133
	2011年	12,965	12,897	17,329	12,522	9,369	14,708	11,951	15,732	13,579	13,716	18,805	11,478
	2012年	16,079	20,883	16,619	15,862	17,104	16,578	17,124	20,556	18,827	25,072		
関西	2008年	60,047	66,210	69,103	78,560	54,925	57,969	66,328	47,891	51,239	66,990	48,078	44,969
	2009年	38,832	34,601	35,581	33,653	17,996	24,801	31,594	22,648	30,346	23,606	22,894	22,494
	2010年	23,023	23,913	30,503	21,480	15,804	27,231	21,790	21,202	29,249	24,548	24,519	25,746
	2011年	26,178	27,408	34,597	26,108	20,507	32,831	26,099	32,766	27,666	28,764	38,982	24,478
	2012年	33,061	44,943	35,213	33,675	35,542	34,255	35,613	46,559	38,962	50,251		

1. 三大都市圏 募集時平均時給調査

■三大都市圏(関東、東海、関西) 職種大分類別 平均時給推移

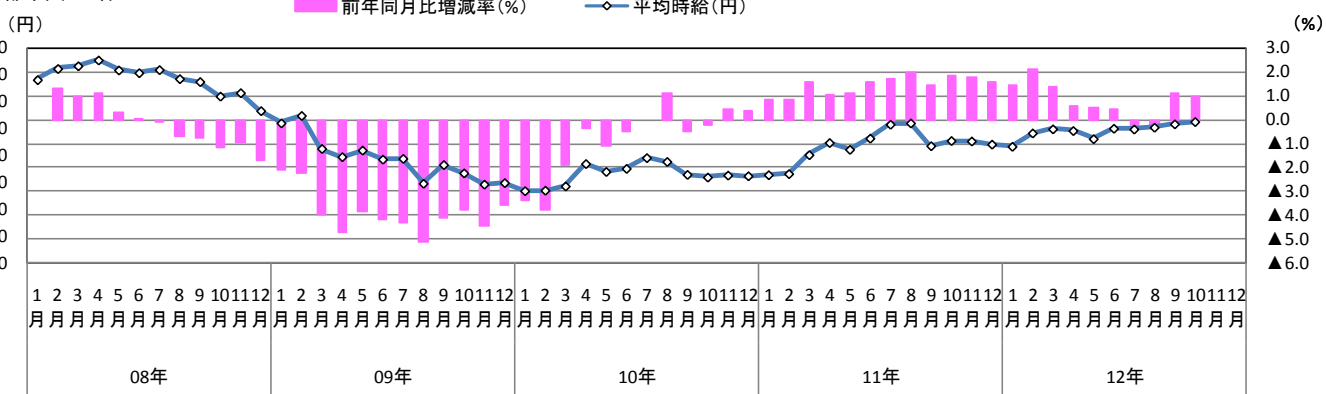
		1月	2月	3月	4月	5月	6月	7月	8月	9月	10月	11月	12月	
平均時給(円)	2008年	オフィスワーク系	1,490	1,493	1,497	1,499	1,489	1,488	1,491	1,487	1,482	1,472	1,468	1,460
		営業・販売・サービス系	1,400	1,404	1,400	1,400	1,392	1,391	1,390	1,389	1,393	1,395	1,391	1,377
		IT・技術系	1,831	1,842	1,850	1,857	1,853	1,855	1,839	1,813	1,813	1,823	1,829	1,816
		クリエイティブ系	1,598	1,615	1,610	1,600	1,592	1,594	1,599	1,601	1,603	1,597	1,587	1,579
		医療・介護系	1,447	1,452	1,452	1,495	1,452	1,434	1,446	1,444	1,445	1,458	1,450	1,441
		全体	1,516	1,524	1,526	1,531	1,523	1,521	1,524	1,517	1,515	1,504	1,506	1,493
	2009年	オフィスワーク系	1,444	1,439	1,391	1,412	1,399	1,396	1,401	1,395	1,406	1,408	1,406	1,406
		営業・販売・サービス系	1,369	1,368	1,356	1,350	1,347	1,347	1,338	1,336	1,340	1,351	1,342	1,332
		IT・技術系	1,825	1,837	1,851	1,843	1,859	1,817	1,822	1,773	1,818	1,807	1,784	1,780
		クリエイティブ系	1,584	1,578	1,567	1,558	1,539	1,561	1,570	1,548	1,564	1,557	1,559	1,574
		医療介護・教育系*	1,422	1,444	1,464	1,486	1,521	1,518	1,520	1,517	1,514	1,488	1,489	1,502
		全体	1,484	1,490	1,465	1,459	1,464	1,457	1,458	1,439	1,453	1,447	1,439	1,440
	2010年	オフィスワーク系	1,400	1,395	1,392	1,407	1,414	1,415	1,423	1,424	1,414	1,412	1,408	1,405
		営業・販売・サービス系	1,334	1,332	1,333	1,341	1,336	1,335	1,337	1,336	1,332	1,335	1,328	1,321
		IT・技術系	1,768	1,776	1,780	1,816	1,770	1,793	1,817	1,817	1,801	1,797	1,803	1,794
		クリエイティブ系	1,566	1,567	1,560	1,556	1,565	1,568	1,571	1,566	1,579	1,581	1,580	1,585
		医療介護・教育系*	1,484	1,485	1,479	1,501	1,502	1,497	1,480	1,457	1,449	1,480	1,477	1,463
		全体	1,434	1,434	1,437	1,454	1,448	1,450	1,458	1,455	1,446	1,444	1,445	1,445
	2011年	オフィスワーク系	1,405	1,405	1,407	1,427	1,431	1,434	1,432	1,430	1,423	1,429	1,424	1,419
		営業・販売・サービス系	1,326	1,330	1,336	1,335	1,333	1,335	1,334	1,339	1,344	1,342	1,339	1,334
IT・技術系		1,785	1,768	1,812	1,806	1,788	1,795	1,823	1,831	1,795	1,801	1,824	1,831	
クリエイティブ系		1,582	1,581	1,591	1,599	1,585	1,588	1,590	1,587	1,579	1,580	1,571	1,567	
医療介護・教育系*		1,452	1,476	1,479	1,473	1,484	1,469	1,467	1,488	1,473	1,460	1,468	1,460	
全体		1,446	1,446	1,460	1,469	1,464	1,473	1,483	1,484	1,467	1,471	1,471	1,468	
2012年	オフィスワーク系	1,418	1,420	1,418	1,425	1,426	1,428	1,435	1,441	1,434	1,432	1,432		
	営業・販売・サービス系	1,327	1,331	1,335	1,334	1,330	1,337	1,327	1,327	1,335	1,347			
	IT・技術系	1,828	1,832	1,849	1,845	1,837	1,849	1,853	1,861	1,860	1,860			
	クリエイティブ系	1,567	1,569	1,580	1,588	1,592	1,589	1,590	1,590	1,588	1,590			
	医療介護・教育系*	1,457	1,464	1,455	1,440	1,422	1,425	1,437	1,441	1,450	1,443			
	全体	1,467	1,477	1,480	1,478	1,472	1,480	1,479	1,481	1,483	1,485			
前年同月比増減率	オフィスワーク系	0.9%	1.1%	0.8%	▲0.1%	▲0.3%	▲0.4%	0.2%	0.8%	0.8%	0.2%			
	営業・販売・サービス系	0.1%	0.1%	▲0.1%	▲0.1%	▲0.2%	0.1%	▲0.5%	▲0.9%	▲0.7%	0.4%			
	IT・技術系	2.4%	3.6%	2.0%	2.2%	2.7%	3.0%	1.6%	1.6%	3.6%	3.3%			
	クリエイティブ系	▲0.9%	▲0.8%	▲0.7%	▲0.7%	0.4%	0.1%	0.0%	0.2%	0.6%	0.6%			
	医療介護・教育系*	0.3%	▲0.8%	▲1.6%	▲2.2%	▲4.2%	▲3.0%	▲2.0%	▲3.2%	▲1.6%	▲1.2%			
	全体	1.5%	2.1%	1.4%	0.6%	0.5%	0.5%	▲0.3%	▲0.2%	1.1%	1.0%			

※製造・物流・軽作業・その他の職種は、掲載求人件数に変動が大きいので、集計対象より除外しております。

*2009年9月度調査より、医療・介護系の集計職種範囲を拡大し、医療介護・教育系として平均を算出しております。

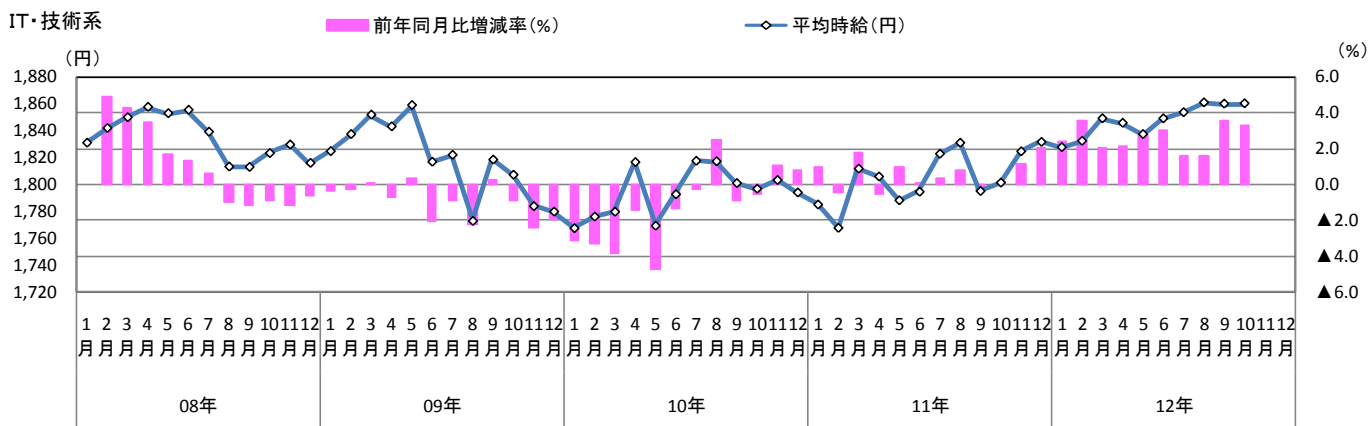
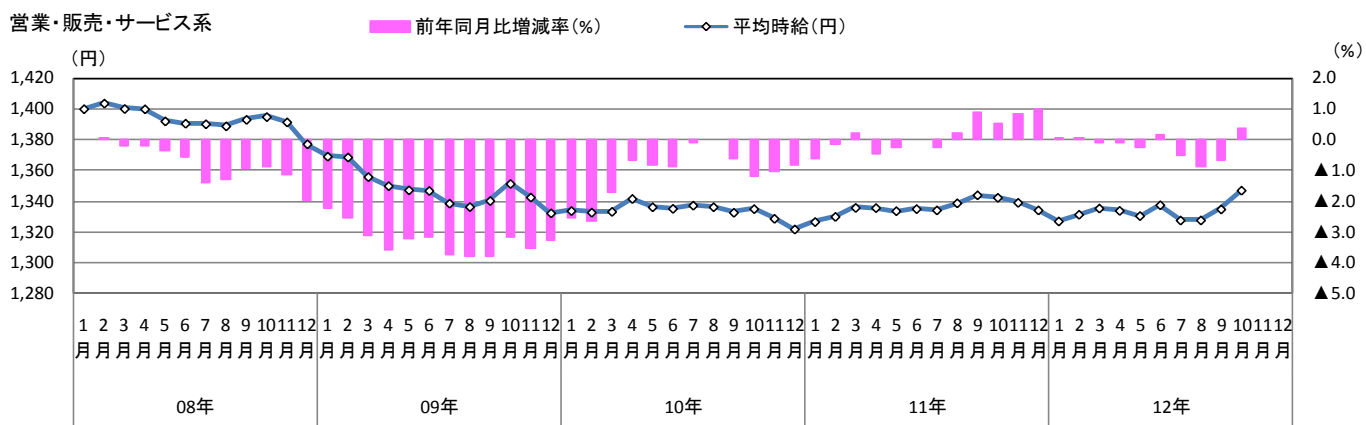
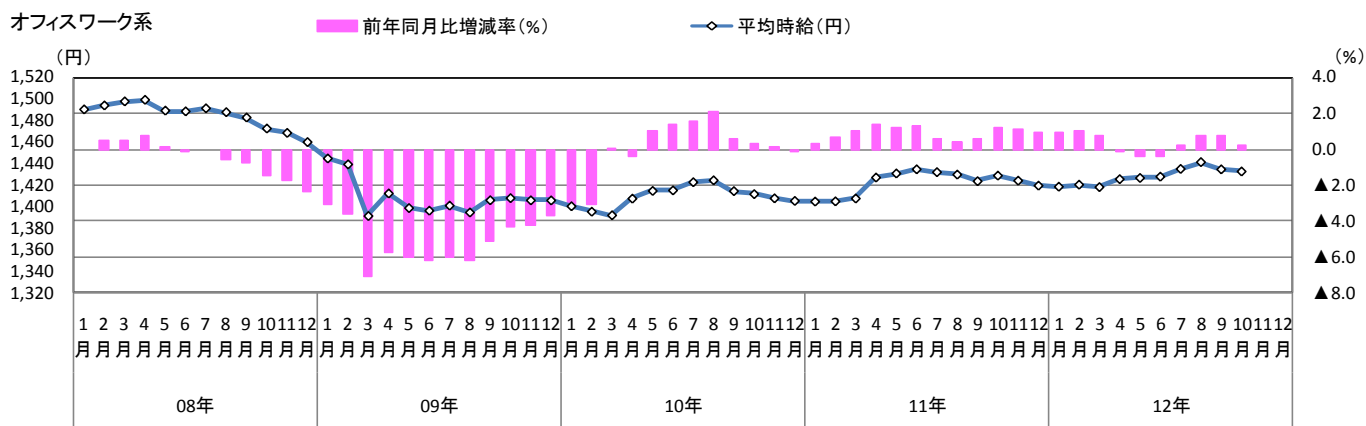
■三大都市圏(関東、東海、関西) 平均時給推移

三大都市圏・全体



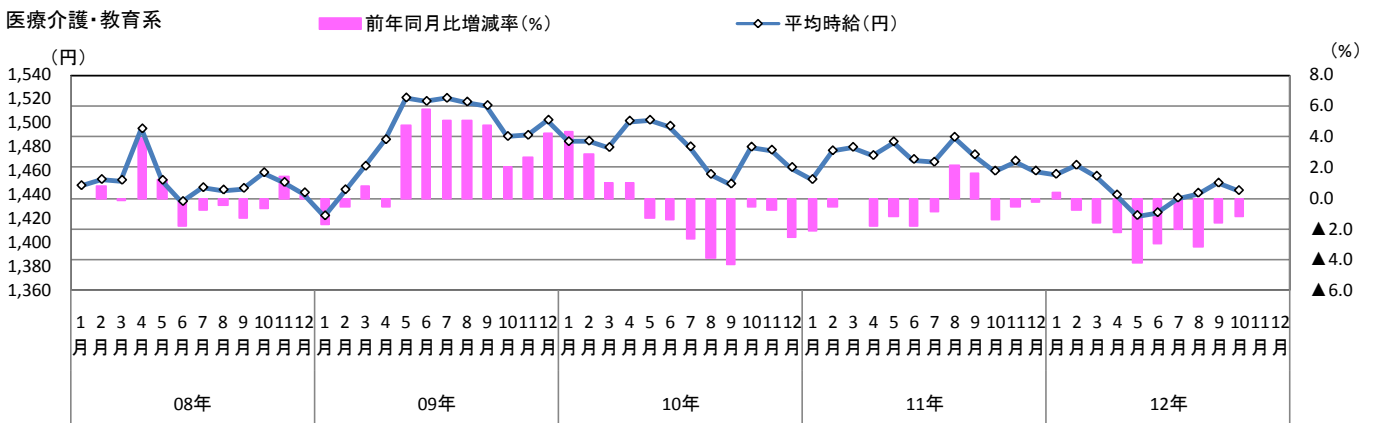
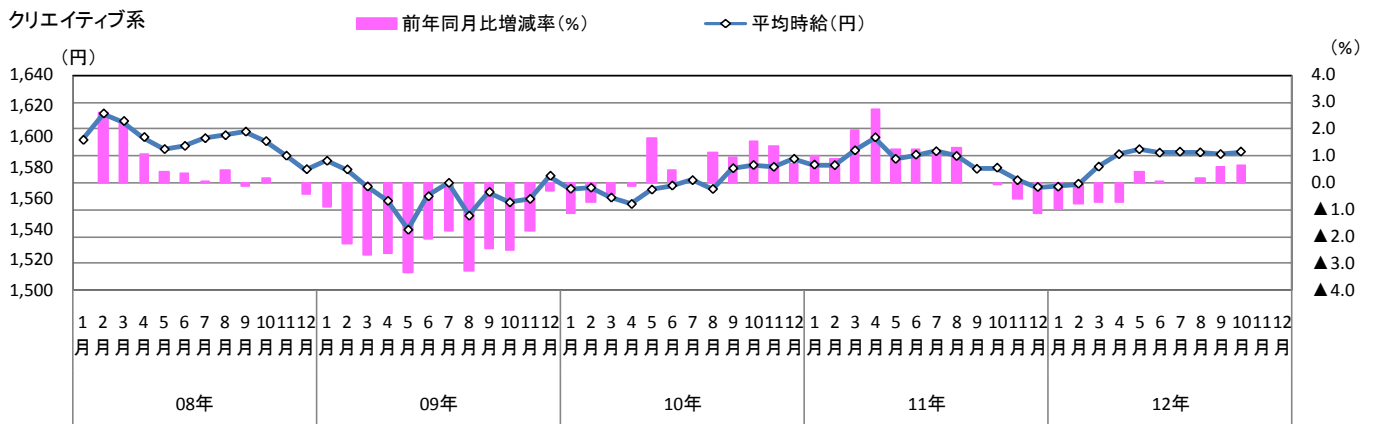
1. 三大都市圏 募集時平均時給調査

■三大都市圏(関東、東海、関西) 職種大分類別 平均時給推移



1. 三大都市圏 募集時平均時給調査

■三大都市圏(関東、東海、関西) 職種大分類別 平均時給推移

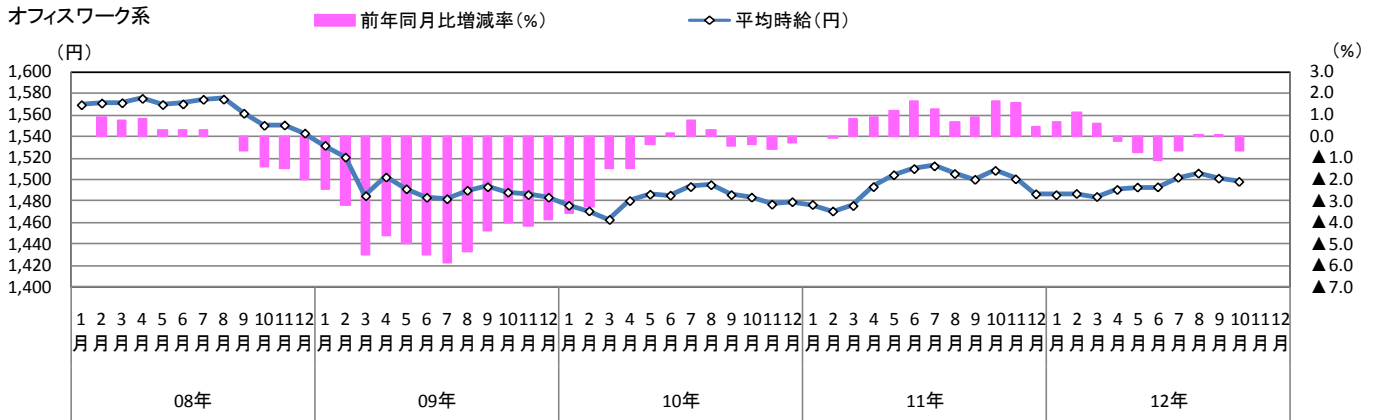


2. 三大都市圏 エリア別 募集時平均時給調査

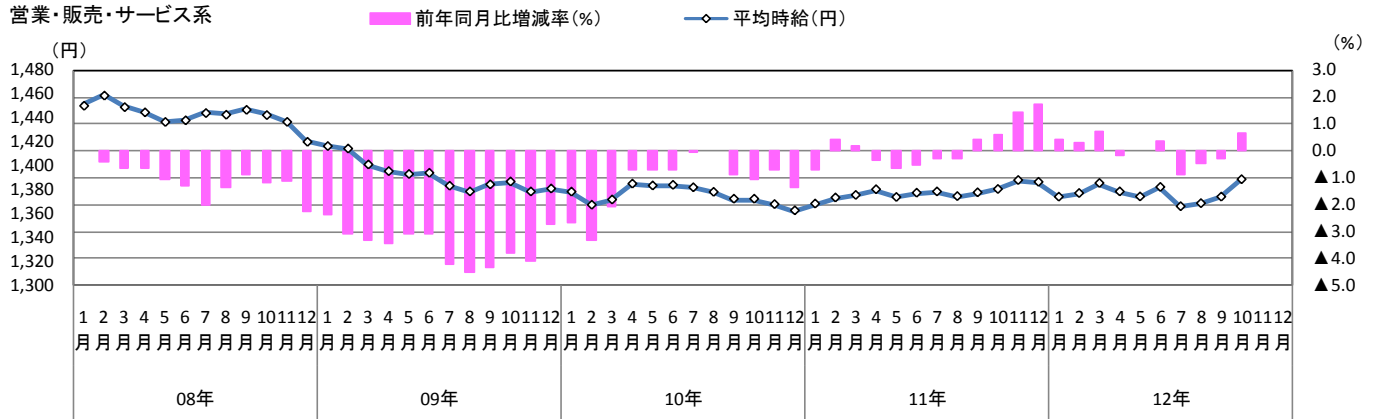
2-1 関東

■関東 職種大分類別 平均時給推移

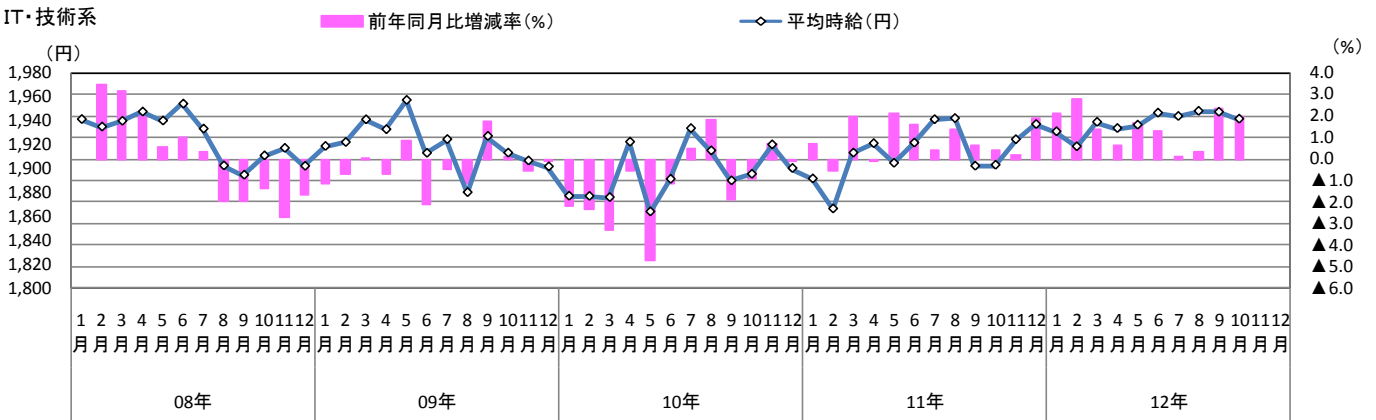
オフィスワーク系



営業・販売・サービス系



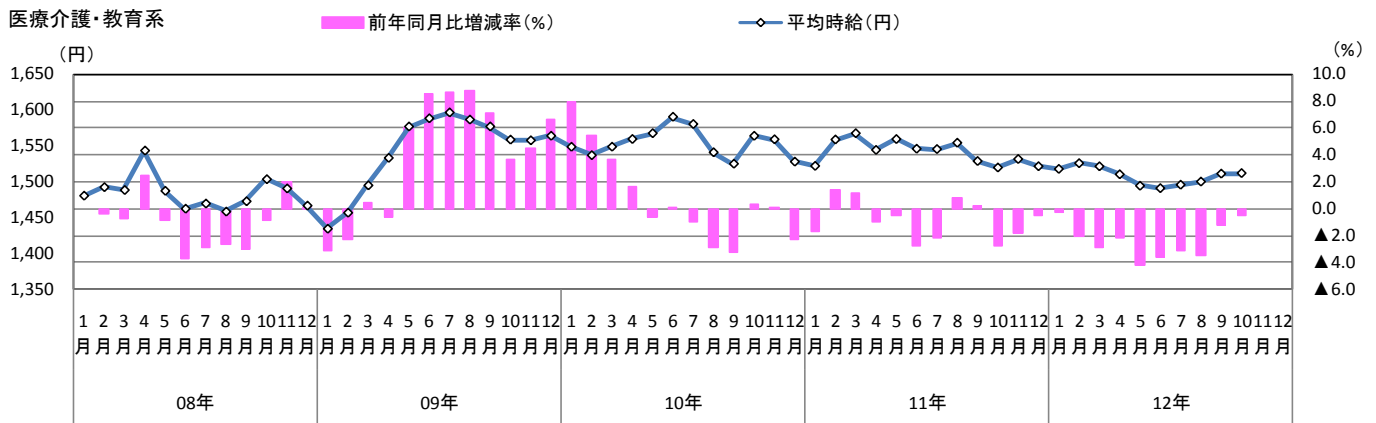
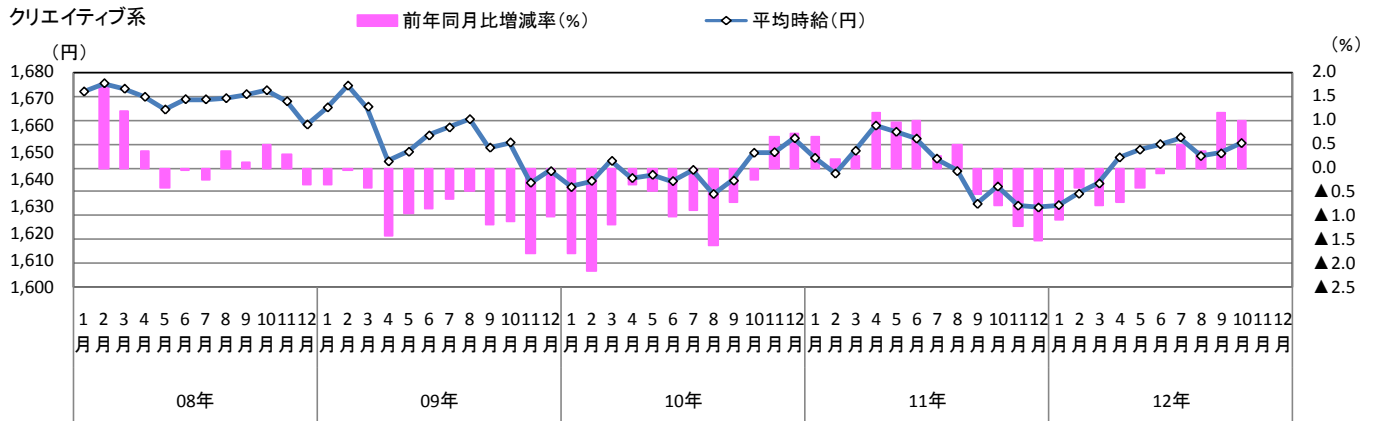
IT・技術系



2. 三大都市圏 エリア別 募集時平均時給調査

2-1 関東

■関東 職種大分類別 平均時給推移



2. 三大都市圏 エリア別 募集時平均時給調査

2-2 東海

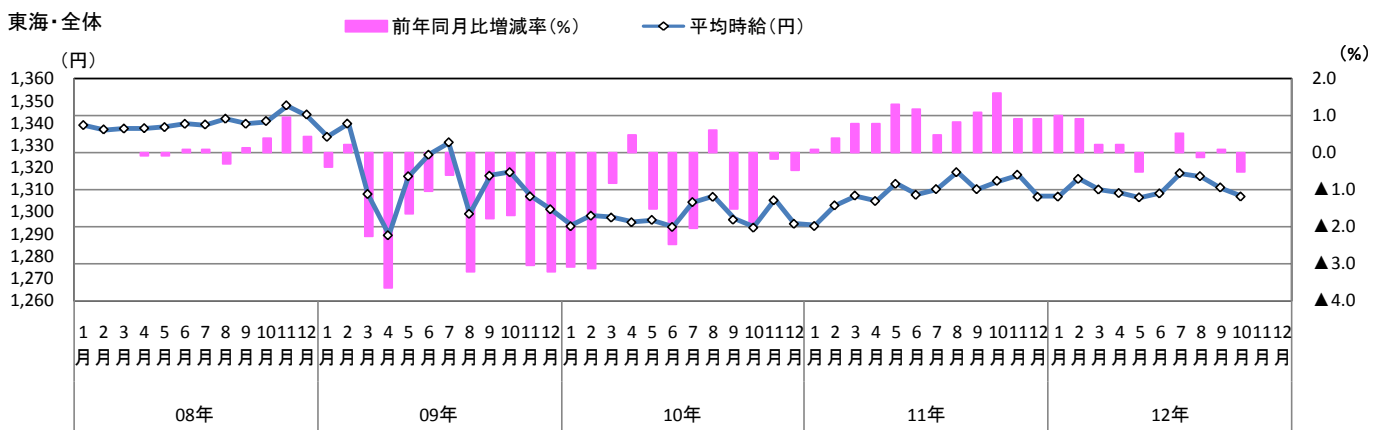
■東海 職種大分類別 平均時給推移

		1月	2月	3月	4月	5月	6月	7月	8月	9月	10月	11月	12月	
平均時給 (円)	2008年	オフィスワーク系	1,306	1,307	1,306	1,309	1,305	1,306	1,306	1,306	1,303	1,298	1,308	1,297
		営業・販売・サービス系	1,324	1,321	1,322	1,319	1,310	1,308	1,295	1,295	1,307	1,314	1,315	1,304
		IT・技術系	1,560	1,565	1,569	1,559	1,574	1,580	1,593	1,585	1,586	1,603	1,605	1,617
		クリエイティブ系	1,343	1,360	1,368	1,370	1,359	1,362	1,372	1,385	1,361	1,353	1,347	1,342
		医療・介護系	1,362	1,349	1,357	1,343	1,345	1,344	1,353	1,343	1,324	1,356	1,336	1,337
		全体	1,339	1,337	1,338	1,338	1,338	1,340	1,339	1,342	1,340	1,341	1,341	1,348
	2009年	オフィスワーク系	1,270	1,260	1,217	1,206	1,244	1,254	1,252	1,203	1,232	1,235	1,231	1,221
		営業・販売・サービス系	1,288	1,284	1,274	1,271	1,284	1,283	1,289	1,286	1,282	1,298	1,284	1,272
		IT・技術系	1,647	1,674	1,647	1,561	1,564	1,586	1,592	1,536	1,616	1,616	1,552	1,538
		クリエイティブ系	1,346	1,344	1,342	1,344	1,353	1,371	1,339	1,334	1,335	1,323	1,349	1,350
		医療介護・教育系*	1,330	1,343	1,373	1,370	1,385	1,332	1,341	1,352	1,347	1,331	1,315	1,334
		全体	1,334	1,340	1,308	1,289	1,316	1,326	1,331	1,299	1,316	1,318	1,307	1,301
2010年	オフィスワーク系	1,224	1,236	1,230	1,241	1,247	1,246	1,250	1,254	1,251	1,246	1,246	1,233	
	営業・販売・サービス系	1,276	1,274	1,266	1,257	1,253	1,251	1,264	1,269	1,273	1,274	1,274	1,265	
	IT・技術系	1,535	1,548	1,569	1,562	1,547	1,567	1,535	1,544	1,522	1,526	1,566	1,570	
	クリエイティブ系	1,330	1,345	1,328	1,317	1,325	1,340	1,328	1,330	1,346	1,334	1,337	1,318	
	医療介護・教育系*	1,309	1,310	1,302	1,364	1,331	1,311	1,330	1,312	1,314	1,312	1,341	1,292	
	全体	1,293	1,298	1,297	1,295	1,296	1,293	1,304	1,307	1,296	1,293	1,305	1,295	
2011年	オフィスワーク系	1,223	1,239	1,242	1,252	1,260	1,257	1,252	1,253	1,250	1,261	1,261	1,253	
	営業・販売・サービス系	1,254	1,257	1,270	1,272	1,283	1,279	1,281	1,276	1,282	1,282	1,281	1,275	
	IT・技術系	1,579	1,580	1,595	1,541	1,548	1,531	1,545	1,586	1,557	1,547	1,597	1,597	
	クリエイティブ系	1,337	1,333	1,328	1,312	1,309	1,331	1,341	1,337	1,318	1,341	1,338	1,325	
	医療介護・教育系*	1,291	1,296	1,289	1,315	1,337	1,308	1,320	1,384	1,399	1,382	1,380	1,324	
	全体	1,294	1,303	1,307	1,305	1,313	1,308	1,310	1,318	1,310	1,314	1,317	1,307	
2012年	オフィスワーク系	1,251	1,263	1,254	1,258	1,257	1,258	1,264	1,269	1,264	1,261			
	営業・販売・サービス系	1,274	1,278	1,276	1,270	1,272	1,270	1,267	1,263	1,267	1,271			
	IT・技術系	1,587	1,599	1,585	1,586	1,580	1,591	1,604	1,587	1,570	1,562			
	クリエイティブ系	1,329	1,318	1,330	1,339	1,330	1,322	1,329	1,346	1,353	1,348			
	医療介護・教育系*	1,330	1,340	1,359	1,331	1,317	1,320	1,362	1,342	1,323	1,329			
	全体	1,307	1,315	1,310	1,308	1,306	1,308	1,317	1,316	1,311	1,307			
前年同月比 増減率	オフィスワーク系	2.3%	1.9%	1.0%	0.5%	▲0.2%	0.1%	1.0%	1.3%	1.1%	0.0%			
	営業・販売・サービス系	1.6%	1.7%	0.5%	▲0.2%	▲0.9%	▲0.7%	▲1.1%	▲1.0%	▲1.2%	▲0.9%			
	IT・技術系	0.5%	1.2%	▲0.6%	2.9%	2.1%	3.9%	3.8%	0.1%	0.8%	1.0%			
	クリエイティブ系	▲0.6%	▲1.1%	0.2%	2.1%	1.6%	▲0.7%	▲0.9%	0.7%	2.7%	0.5%			
	医療介護・教育系*	3.0%	3.4%	5.4%	1.2%	▲1.5%	0.9%	3.2%	▲3.0%	▲5.4%	▲3.8%			
	全体	1.0%	0.9%	0.2%	0.2%	▲0.5%	0.0%	0.5%	▲0.2%	0.1%	▲0.5%			

※製造・物流・軽作業・その他の職種は、掲載求人件数に変動が大きいので、集計対象より除外しております。

*2009年9月度調査より、医療・介護系の集計職種範囲を拡大し、医療介護・教育系として平均を算出しております。

■東海 平均時給推移

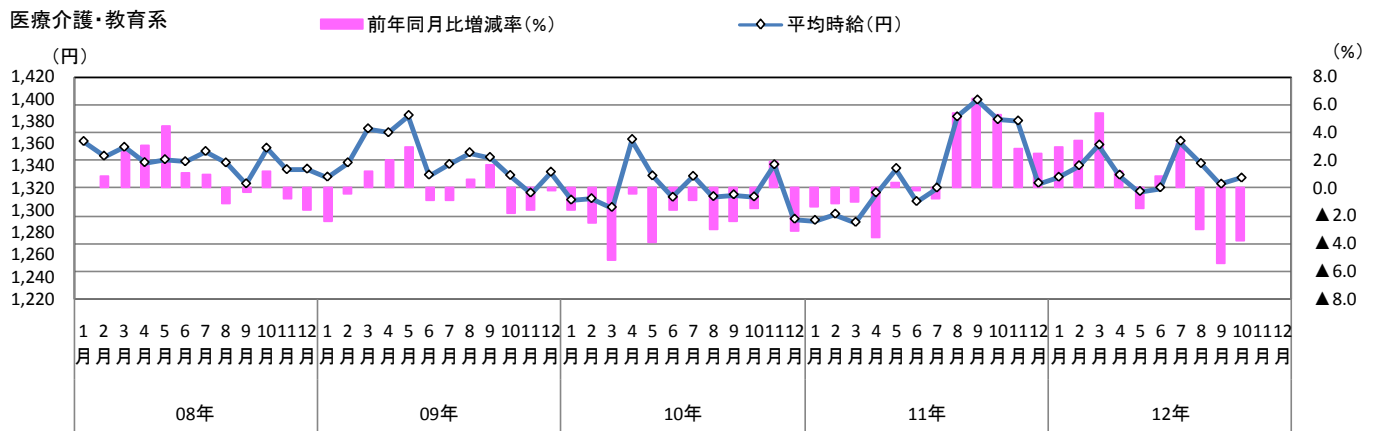
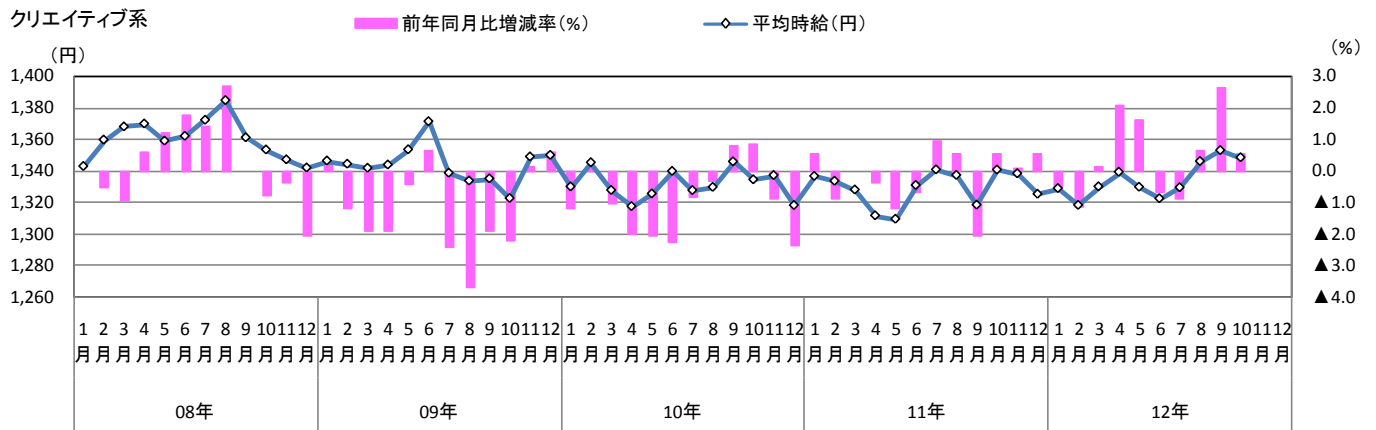


12年10月：1,307円
前月比：▲4円、▲0.3%
前年同月比：▲7円、▲0.5%

2. 三大都市圏 エリア別 募集時平均時給調査

2-2 東海

■東海 職種大分類別 平均時給推移



2. 三大都市圏 エリア別 募集時平均時給調査

2-3 関西

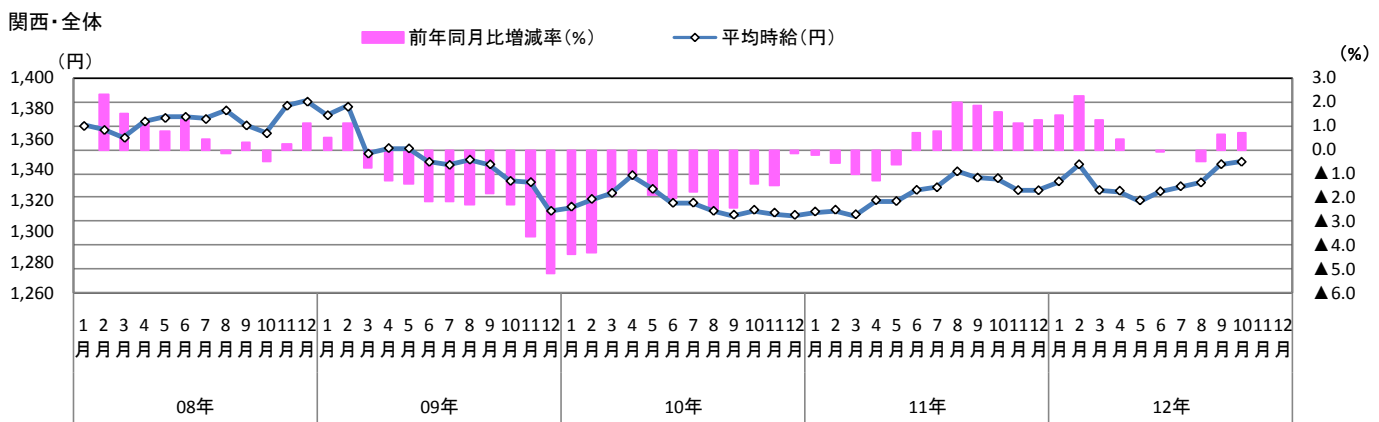
■関西 職種大分類別 平均時給推移

		1月	2月	3月	4月	5月	6月	7月	8月	9月	10月	11月	12月		
平均時給 (円)	2008年	オフィスワーク系	1,311	1,310	1,307	1,305	1,304	1,307	1,307	1,307	1,307	1,298	1,305	1,300	
		営業・販売・サービス系	1,307	1,306	1,310	1,310	1,302	1,296	1,293	1,294	1,290	1,296	1,298	1,287	
		IT・技術系	1,653	1,652	1,646	1,658	1,677	1,671	1,643	1,653	1,644	1,657	1,680	1,692	
		クリエイティブ系	1,396	1,417	1,404	1,404	1,396	1,387	1,399	1,409	1,402	1,400	1,412	1,415	
		医療・介護系	1,424	1,423	1,417	1,444	1,436	1,422	1,436	1,453	1,436	1,421	1,428	1,444	
		全体	1,369	1,366	1,361	1,372	1,374	1,375	1,373	1,379	1,369	1,364	1,382	1,385	
	2009年	オフィスワーク系	1,292	1,284	1,239	1,250	1,252	1,255	1,252	1,252	1,258	1,252	1,252	1,260	1,253
		営業・販売・サービス系	1,286	1,288	1,284	1,274	1,270	1,260	1,257	1,267	1,261	1,278	1,272	1,244	
		IT・技術系	1,675	1,683	1,681	1,685	1,698	1,667	1,671	1,664	1,648	1,615	1,609	1,608	
		クリエイティブ系	1,400	1,408	1,418	1,420	1,402	1,388	1,417	1,441	1,418	1,396	1,410	1,412	
		医療介護・教育系*	1,440	1,457	1,445	1,446	1,462	1,467	1,446	1,456	1,456	1,412	1,415	1,420	
		全体	1,376	1,381	1,351	1,354	1,354	1,345	1,343	1,347	1,344	1,333	1,332	1,313	
2010年	オフィスワーク系	1,251	1,249	1,246	1,253	1,253	1,249	1,258	1,257	1,255	1,254	1,248	1,242		
	営業・販売・サービス系	1,254	1,270	1,264	1,265	1,244	1,247	1,249	1,239	1,241	1,253	1,250	1,239		
	IT・技術系	1,601	1,597	1,630	1,638	1,633	1,624	1,628	1,636	1,640	1,617	1,604	1,608		
	クリエイティブ系	1,408	1,398	1,387	1,397	1,394	1,389	1,386	1,357	1,356	1,358	1,353	1,355		
	医療介護・教育系*	1,415	1,441	1,410	1,425	1,412	1,369	1,339	1,352	1,348	1,369	1,356	1,394		
	全体	1,316	1,321	1,325	1,337	1,328	1,318	1,319	1,313	1,311	1,314	1,312	1,311		
2011年	オフィスワーク系	1,244	1,250	1,242	1,249	1,251	1,262	1,258	1,260	1,255	1,251	1,249	1,255		
	営業・販売・サービス系	1,243	1,242	1,249	1,248	1,250	1,253	1,258	1,271	1,280	1,276	1,262	1,249		
	IT・技術系	1,595	1,597	1,597	1,596	1,591	1,582	1,589	1,592	1,593	1,613	1,622	1,620		
	クリエイティブ系	1,358	1,351	1,340	1,339	1,338	1,356	1,369	1,354	1,364	1,351	1,348	1,334		
	医療介護・教育系*	1,381	1,377	1,367	1,370	1,366	1,363	1,362	1,399	1,390	1,373	1,368	1,382		
	全体	1,313	1,314	1,311	1,320	1,320	1,327	1,329	1,339	1,335	1,335	1,327	1,327		
2012年	オフィスワーク系	1,254	1,258	1,245	1,245	1,246	1,252	1,253	1,257	1,263	1,257	1,257			
	営業・販売・サービス系	1,243	1,243	1,241	1,244	1,247	1,252	1,252	1,254	1,269	1,275	1,275			
	IT・技術系	1,638	1,670	1,653	1,649	1,623	1,622	1,642	1,662	1,678	1,682	1,682			
	クリエイティブ系	1,346	1,336	1,351	1,352	1,364	1,355	1,355	1,358	1,355	1,352	1,352			
	医療介護・教育系*	1,373	1,364	1,334	1,316	1,306	1,320	1,343	1,353	1,349	1,342	1,342			
	全体	1,332	1,344	1,327	1,326	1,320	1,326	1,329	1,332	1,344	1,345	1,345			
前年同月比 増減率	オフィスワーク系	0.8%	0.6%	0.2%	▲0.3%	▲0.4%	▲0.8%	▲0.4%	▲0.2%	0.6%	0.5%	0.5%			
	営業・販売・サービス系	0.0%	0.1%	▲0.6%	▲0.3%	▲0.2%	▲0.1%	▲0.5%	▲1.3%	▲0.9%	▲0.1%	▲0.1%			
	IT・技術系	2.7%	4.6%	3.5%	3.3%	2.0%	2.5%	3.3%	4.4%	5.3%	4.3%	4.3%			
	クリエイティブ系	▲0.9%	▲1.1%	0.8%	1.0%	1.9%	▲0.1%	▲1.0%	0.3%	▲0.7%	0.1%	0.1%			
	医療介護・教育系*	▲0.6%	▲0.9%	▲2.4%	▲3.9%	▲4.4%	▲3.2%	▲1.4%	▲3.3%	▲2.9%	▲2.3%	▲2.3%			
	全体	1.4%	2.3%	1.2%	0.5%	0.0%	▲0.1%	0.0%	▲0.5%	0.7%	0.7%	0.7%			

※製造・物流・軽作業・その他の職種は、掲載求人数に変動が大きいいため、集計対象より除外しております。

*2009年9月度調査より、医療・介護系の集計職種範囲を拡大し、医療介護・教育系として平均を算出しております。

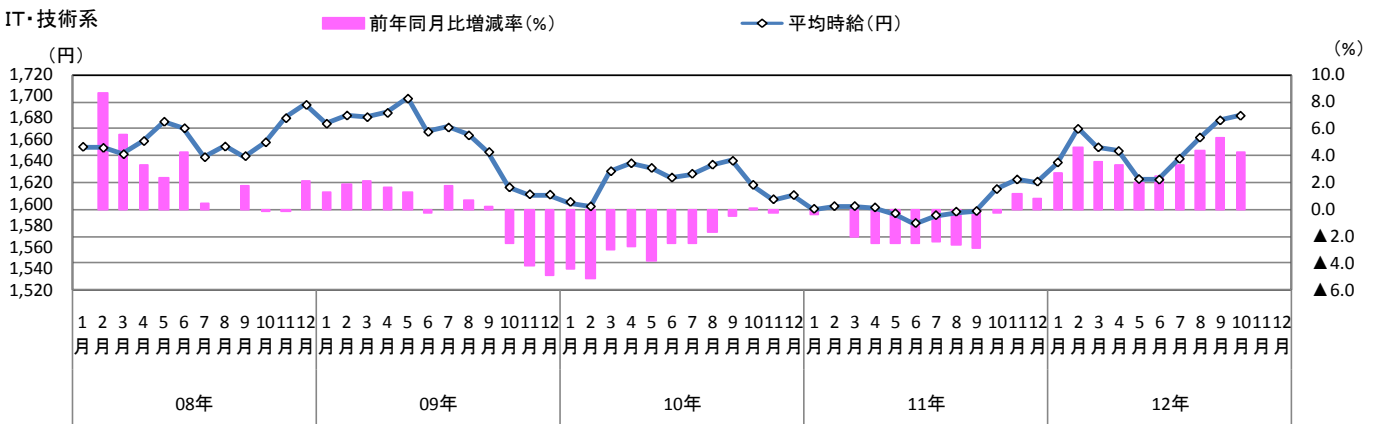
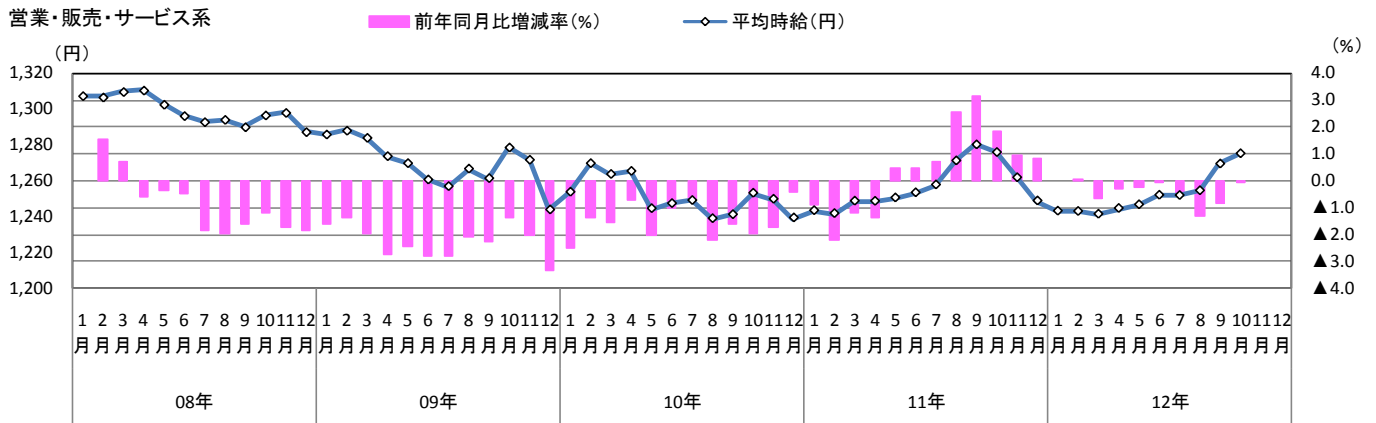
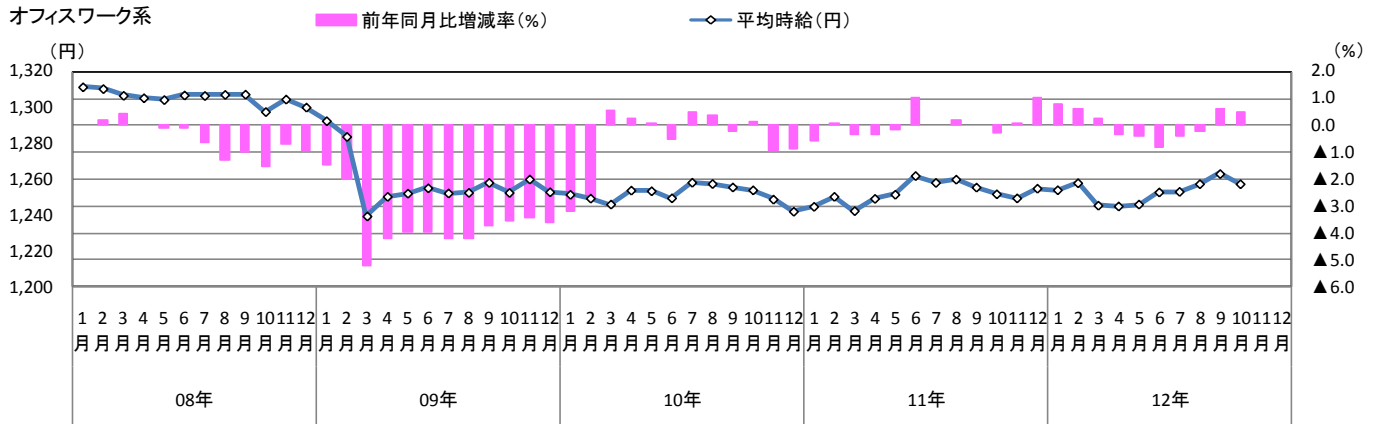
■関西 平均時給推移



2. 三大都市圏 エリア別 募集時平均時給調査

2-3 関西

■ 関西 職種大分類別 平均時給推移



2. 三大都市圏 エリア別 募集時平均時給調査

2-3 関西

■ 関西 職種大分類別 平均時給推移

