

2013年1月16日
株式会社 リクルート ジョブズ **2012年12月 派遣スタッフ募集時平均時給調査【速報】****三大都市圏の12月度の平均時給は1,480円で、4カ月連続の前年同月比プラス
職種別では、5職種中3職種が前年同月を上回る**

株式会社リクルートジョブズ(本社:東京都中央区、代表取締役社長:柳川昌紀)は、当社が企画運営する求人情報サイト『リクナビ派遣』に掲載された求人情報より、2012年12月の「派遣スタッフ募集時平均時給調査」をまとめましたので、ご報告いたします。

【三大都市圏・全体】**○三大都市圏(関東、東海、関西)の平均時給は、1,480円(前年同月1,468円、前月1,479円)**

[3P]

三大都市圏全体の平均時給は4カ月連続で前年同月を上回ったものの、前年同月比プラスとなった職種は11月度の4職種から3職種に減少。医療介護・教育系(前年同月比増減額▲28円、増減率▲1.9%)は11カ月連続で前年同月を下回った。一方、クリエイティブ系(+同40円、+同2.6%)の平均時給は、2008年9月度以来の1,600円超えとなった。

【三大都市圏・エリア別】**関東、関西は前年同月比プラス。東海はマイナスが続く****○関東の平均時給は1,543円(前年同月1,541円、前月1,544円)**

[6P]

関東全体の平均時給は11月度の前年同月比マイナスからプラスに転じたが、職種別の前年同月比増減率は、営業・販売・サービス系(前年同月比増減額▲11円、増減率▲0.8%)、医療介護・教育系(同▲18円、同▲1.2%)でマイナス幅が拡大。11月度まで19カ月連続で前年同月比プラスだったIT・技術系(同▲21円、同▲1.1%)もマイナスに転じた。

○東海の平均時給は1,299円(前年同月1,307円、前月1,303円)

[9P]

東海全体の平均時給は、3カ月連続の前年同月比マイナス。職種別では、オフィスワーク系(前年同月比増減額+3円、増減率+0.2%)がマイナスからプラスに転じたものの、ほかの4職種は11月度に引き続き、前年同月を下回った。マイナス幅が最も大きかったIT・技術系(同▲54円、同▲3.4%)の平均時給は、2011年10月度以来の1,540円台となった。

○関西の平均時給は1,345円(前年同月1,327円、前月1,343円)

[12P]

関西全体の平均時給は4カ月連続で前年同月を上回り、前年同月比増減率も2カ月連続で拡大。職種別では、11月度同様、5職種中3職種が前年同月比プラス。そのなかでも最も大きな増加率となったクリエイティブ系(前年同月比増減額+44円、増減率+3.3%)の平均時給は、2010年7月度以来、2年5カ月ぶりに1,375円を上回った。

リクルートジョブズではこれからも、ひとりひとりにあった「まだ、ここにはない、出会い。」を届けることを目指していきます。

【本件に関するお問い合わせ先】
<http://www.recruitjobs.co.jp/RJB/contact.html>

【調査概要】

当社が企画運営する求人情報サイト『リクナビ派遣』に掲載された求人情報より、派遣スタッフの募集時平均時給を集計いたしました。本調査は2007年2月から毎月定期的を実施しています。

＜集計対象期間について＞

2012年11月28日 10:00 ～ 2012年12月26日 10:00

＜集計対象職種について＞

オフィスワーク系 : OA事務、営業事務、貿易・国際事務、特許事務、英文事務、通訳・翻訳など
 営業・販売・サービス系 : 営業・企画営業、営業アシスタント、販売、接客・ショールーム・カウンター窓口など
 IT・技術系 : SE・プログラマ・ネットワークエンジニア、運用管理・保守、ユーザーサポート・ヘルプデスクなど
 クリエイティブ系 : デザイナー、Web関連、編集・制作・校正など
 医療介護・教育系 : 医療事務、治験関連、介護関連、看護師・准看護師、研究開発、インストラクター・講師など

※製造・物流・軽作業・その他の職種は、掲載求人数に変動が大きいので、集計対象より除外しております。

※2009年9月度調査より、医療・介護系の集計職種範囲を拡大し、医療介護・教育系として平均を算出しております。

※2010年5月度までの一般事務は、6月度以降はOA事務に職種名変更しております。

＜集計対象媒体について＞

『リクナビ派遣』 : 派遣の仕事探しの総合求人情報サイト。関東、東海、関西エリアを中心に、全国8版を展開。
<http://rikunabi-haken.yahoo.co.jp>

＜エリア区分について＞

対象媒体に掲載される求人情報の勤務所在地に準拠し、以下の通りとしました。

関東 : 東京都、神奈川県、千葉県、埼玉県、茨城県、栃木県、群馬県、山梨県
 東海 : 愛知県、三重県、岐阜県、静岡県
 関西 : 大阪府、兵庫県、京都府、奈良県、滋賀県、和歌山県

＜集計対象件数＞

掲載の求人情報延べ件数を集計。

2012年12月 188,668件

| | 関東 | 東海 | 関西 |
|-------------|---------|--------|--------|
| オフィスワーク系 | 58,820 | 7,854 | 12,845 |
| 営業・販売・サービス系 | 36,079 | 7,194 | 11,724 |
| IT・技術系 | 21,559 | 2,485 | 6,759 |
| クリエイティブ系 | 9,938 | 614 | 1,925 |
| 医療介護・教育系 | 6,797 | 925 | 3,150 |
| 全体 | 133,193 | 19,072 | 36,403 |

＜(参考)集計対象件数の推移＞

| | 1月 | 2月 | 3月 | 4月 | 5月 | 6月 | 7月 | 8月 | 9月 | 10月 | 11月 | 12月 | |
|----|-------|---------|---------|---------|---------|---------|---------|---------|---------|---------|---------|---------|---------|
| 関東 | 2008年 | 195,308 | 241,819 | 276,791 | 310,216 | 200,279 | 205,833 | 228,671 | 150,099 | 173,306 | 220,596 | 143,885 | 130,405 |
| | 2009年 | 104,184 | 93,759 | 86,185 | 82,436 | 41,378 | 56,884 | 74,265 | 49,734 | 74,726 | 64,056 | 62,535 | 62,323 |
| | 2010年 | 62,751 | 67,714 | 86,772 | 60,649 | 48,250 | 85,185 | 67,379 | 70,234 | 95,712 | 77,705 | 75,492 | 79,078 |
| | 2011年 | 81,728 | 86,722 | 117,319 | 86,929 | 62,825 | 97,221 | 75,073 | 102,584 | 85,977 | 84,557 | 111,348 | 73,221 |
| | 2012年 | 100,576 | 139,868 | 116,409 | 115,733 | 118,761 | 116,689 | 120,898 | 153,436 | 127,849 | 170,354 | 140,343 | 133,193 |
| 東海 | 2008年 | 34,444 | 43,802 | 47,729 | 54,120 | 37,216 | 40,364 | 43,939 | 28,897 | 31,286 | 39,042 | 27,321 | 25,716 |
| | 2009年 | 20,510 | 16,628 | 15,796 | 13,599 | 7,895 | 10,551 | 13,148 | 10,591 | 14,903 | 11,286 | 11,745 | 11,514 |
| | 2010年 | 11,315 | 12,085 | 14,971 | 9,614 | 8,069 | 14,542 | 10,979 | 11,040 | 15,288 | 12,242 | 12,484 | 13,133 |
| | 2011年 | 12,965 | 12,897 | 17,329 | 12,522 | 9,369 | 14,708 | 11,951 | 15,732 | 13,579 | 13,716 | 18,805 | 11,478 |
| | 2012年 | 16,079 | 20,883 | 16,619 | 15,862 | 17,104 | 16,578 | 17,124 | 20,556 | 18,827 | 25,072 | 19,896 | 19,072 |
| 関西 | 2008年 | 60,047 | 66,210 | 69,103 | 78,560 | 54,925 | 57,969 | 66,328 | 47,891 | 51,239 | 66,990 | 48,078 | 44,969 |
| | 2009年 | 38,832 | 34,601 | 35,581 | 33,653 | 17,996 | 24,801 | 31,594 | 22,648 | 30,346 | 23,606 | 22,894 | 22,494 |
| | 2010年 | 23,023 | 23,913 | 30,503 | 21,480 | 15,804 | 27,231 | 21,790 | 21,202 | 29,249 | 24,548 | 24,519 | 25,746 |
| | 2011年 | 26,178 | 27,408 | 34,597 | 26,108 | 20,507 | 32,831 | 26,099 | 32,766 | 27,666 | 28,764 | 38,982 | 24,478 |
| | 2012年 | 33,061 | 44,943 | 35,213 | 33,675 | 35,542 | 34,255 | 35,613 | 46,559 | 38,962 | 50,251 | 40,918 | 36,403 |

1. 三大都市圏 募集時平均時給調査

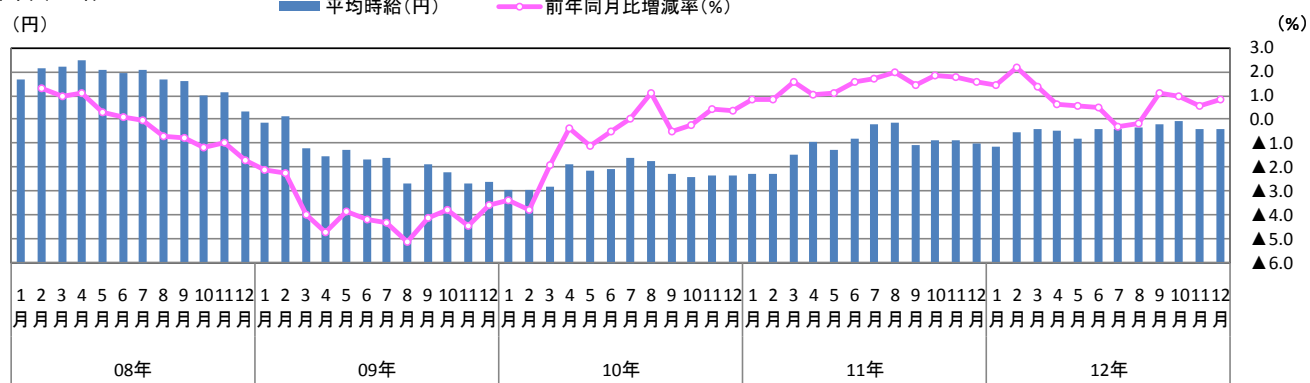
■三大都市圏(関東、東海、関西) 職種大分類別 平均時給推移

| | | 1月 | 2月 | 3月 | 4月 | 5月 | 6月 | 7月 | 8月 | 9月 | 10月 | 11月 | 12月 | |
|--------------|-------------|-------------|-------|-------|-------|-------|-------|-------|-------|-------|-------|-------|-------|-------|
| 平均時給 (円) | 2008年 | オフィスワーク系 | 1,490 | 1,493 | 1,497 | 1,499 | 1,489 | 1,488 | 1,491 | 1,487 | 1,482 | 1,472 | 1,468 | 1,460 |
| | | 営業・販売・サービス系 | 1,400 | 1,404 | 1,400 | 1,400 | 1,392 | 1,391 | 1,390 | 1,389 | 1,393 | 1,395 | 1,391 | 1,377 |
| | | IT・技術系 | 1,831 | 1,842 | 1,850 | 1,857 | 1,853 | 1,855 | 1,839 | 1,813 | 1,813 | 1,823 | 1,829 | 1,816 |
| | | クリエイティブ系 | 1,598 | 1,615 | 1,610 | 1,600 | 1,592 | 1,594 | 1,599 | 1,601 | 1,603 | 1,597 | 1,587 | 1,579 |
| | | 医療・介護系 | 1,447 | 1,452 | 1,452 | 1,495 | 1,452 | 1,434 | 1,446 | 1,444 | 1,445 | 1,458 | 1,450 | 1,441 |
| | 全体 | 1,516 | 1,524 | 1,526 | 1,531 | 1,523 | 1,521 | 1,524 | 1,517 | 1,515 | 1,504 | 1,506 | 1,493 | |
| | 2009年 | オフィスワーク系 | 1,444 | 1,439 | 1,391 | 1,412 | 1,399 | 1,396 | 1,401 | 1,395 | 1,406 | 1,408 | 1,406 | 1,406 |
| | | 営業・販売・サービス系 | 1,369 | 1,368 | 1,356 | 1,350 | 1,347 | 1,347 | 1,338 | 1,336 | 1,340 | 1,351 | 1,342 | 1,332 |
| | | IT・技術系 | 1,825 | 1,837 | 1,851 | 1,843 | 1,859 | 1,817 | 1,822 | 1,773 | 1,818 | 1,807 | 1,784 | 1,780 |
| | | クリエイティブ系 | 1,584 | 1,578 | 1,567 | 1,558 | 1,539 | 1,561 | 1,570 | 1,548 | 1,564 | 1,557 | 1,559 | 1,574 |
| | | 医療介護・教育系* | 1,422 | 1,444 | 1,464 | 1,486 | 1,521 | 1,518 | 1,520 | 1,517 | 1,514 | 1,488 | 1,489 | 1,502 |
| | 全体 | 1,484 | 1,490 | 1,465 | 1,459 | 1,464 | 1,457 | 1,458 | 1,439 | 1,453 | 1,447 | 1,439 | 1,440 | |
| | 2010年 | オフィスワーク系 | 1,400 | 1,395 | 1,392 | 1,407 | 1,414 | 1,415 | 1,423 | 1,424 | 1,414 | 1,412 | 1,408 | 1,405 |
| | | 営業・販売・サービス系 | 1,334 | 1,332 | 1,333 | 1,341 | 1,336 | 1,335 | 1,337 | 1,336 | 1,332 | 1,335 | 1,328 | 1,321 |
| | | IT・技術系 | 1,768 | 1,776 | 1,780 | 1,816 | 1,770 | 1,793 | 1,817 | 1,817 | 1,801 | 1,797 | 1,803 | 1,794 |
| | | クリエイティブ系 | 1,566 | 1,567 | 1,560 | 1,556 | 1,565 | 1,568 | 1,571 | 1,566 | 1,579 | 1,581 | 1,580 | 1,585 |
| | | 医療介護・教育系* | 1,484 | 1,485 | 1,479 | 1,501 | 1,502 | 1,497 | 1,480 | 1,457 | 1,449 | 1,480 | 1,477 | 1,463 |
| | 全体 | 1,434 | 1,434 | 1,437 | 1,454 | 1,448 | 1,450 | 1,458 | 1,455 | 1,446 | 1,444 | 1,445 | 1,445 | |
| | 2011年 | オフィスワーク系 | 1,405 | 1,405 | 1,407 | 1,427 | 1,431 | 1,434 | 1,432 | 1,430 | 1,423 | 1,429 | 1,424 | 1,419 |
| | | 営業・販売・サービス系 | 1,326 | 1,330 | 1,336 | 1,335 | 1,333 | 1,335 | 1,334 | 1,339 | 1,344 | 1,342 | 1,339 | 1,334 |
| IT・技術系 | | 1,785 | 1,768 | 1,812 | 1,806 | 1,788 | 1,795 | 1,823 | 1,831 | 1,795 | 1,801 | 1,824 | 1,831 | |
| クリエイティブ系 | | 1,582 | 1,581 | 1,591 | 1,599 | 1,585 | 1,588 | 1,590 | 1,587 | 1,579 | 1,580 | 1,571 | 1,567 | |
| 医療介護・教育系* | | 1,452 | 1,476 | 1,479 | 1,473 | 1,484 | 1,469 | 1,467 | 1,488 | 1,473 | 1,460 | 1,468 | 1,460 | |
| 全体 | 1,446 | 1,446 | 1,460 | 1,469 | 1,464 | 1,473 | 1,483 | 1,484 | 1,467 | 1,471 | 1,471 | 1,468 | | |
| 2012年 | オフィスワーク系 | 1,418 | 1,420 | 1,418 | 1,425 | 1,426 | 1,428 | 1,435 | 1,441 | 1,434 | 1,432 | 1,428 | 1,429 | |
| | 営業・販売・サービス系 | 1,327 | 1,331 | 1,335 | 1,334 | 1,330 | 1,337 | 1,327 | 1,327 | 1,335 | 1,347 | 1,344 | 1,337 | |
| | IT・技術系 | 1,828 | 1,832 | 1,849 | 1,845 | 1,837 | 1,849 | 1,853 | 1,861 | 1,860 | 1,860 | 1,853 | 1,831 | |
| | クリエイティブ系 | 1,567 | 1,569 | 1,580 | 1,588 | 1,592 | 1,589 | 1,590 | 1,590 | 1,588 | 1,590 | 1,595 | 1,607 | |
| | 医療介護・教育系* | 1,457 | 1,464 | 1,455 | 1,440 | 1,422 | 1,425 | 1,437 | 1,441 | 1,450 | 1,443 | 1,449 | 1,432 | |
| 全体 | 1,467 | 1,477 | 1,480 | 1,478 | 1,472 | 1,480 | 1,479 | 1,481 | 1,483 | 1,485 | 1,479 | 1,480 | | |
| 前年同月比 増減率 | オフィスワーク系 | 0.9% | 1.1% | 0.8% | ▲0.1% | ▲0.3% | ▲0.4% | 0.2% | 0.8% | 0.8% | 0.2% | 0.3% | 0.7% | |
| | 営業・販売・サービス系 | 0.1% | 0.1% | ▲0.1% | ▲0.1% | ▲0.2% | 0.1% | ▲0.5% | ▲0.9% | ▲0.7% | 0.4% | 0.4% | 0.2% | |
| | IT・技術系 | 2.4% | 3.6% | 2.0% | 2.2% | 2.7% | 3.0% | 1.6% | 1.6% | 3.6% | 3.3% | 1.6% | 0.0% | |
| | クリエイティブ系 | ▲0.9% | ▲0.8% | ▲0.7% | ▲0.7% | 0.4% | 0.1% | 0.0% | 0.2% | 0.6% | 0.6% | 1.5% | 2.6% | |
| | 医療介護・教育系* | 0.3% | ▲0.8% | ▲1.6% | ▲2.2% | ▲4.2% | ▲3.0% | ▲2.0% | ▲3.2% | ▲1.6% | ▲1.2% | ▲1.3% | ▲1.9% | |
| 全体 | 1.5% | 2.1% | 1.4% | 0.6% | 0.5% | 0.5% | ▲0.3% | ▲0.2% | 1.1% | 1.0% | 0.5% | 0.8% | | |

※製造・物流・軽作業・その他の職種は、掲載求人件数に変動が大きいので、集計対象より除外しております。
*2009年9月度調査より、医療・介護系の集計職種範囲を拡大し、医療介護・教育系として平均を算出しております。

■三大都市圏(関東、東海、関西) 平均時給推移

三大都市圏・全体



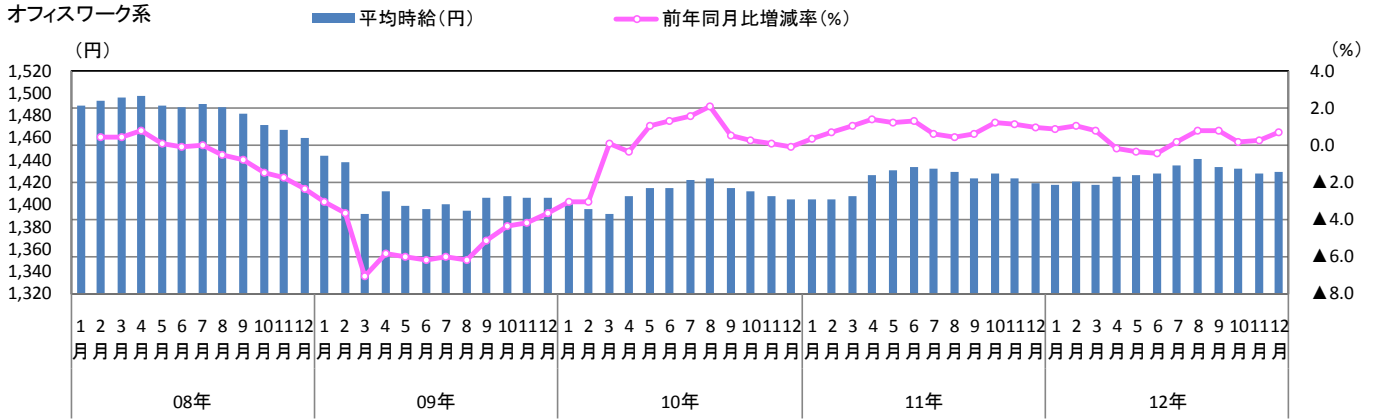
*2012年11月度調査より、平均時給を棒グラフ、前年同月比増減率を折れ線グラフで表記しております。

12年12月：1,480円
前月比：1円、0.1%
前年同月比：12円、0.8%

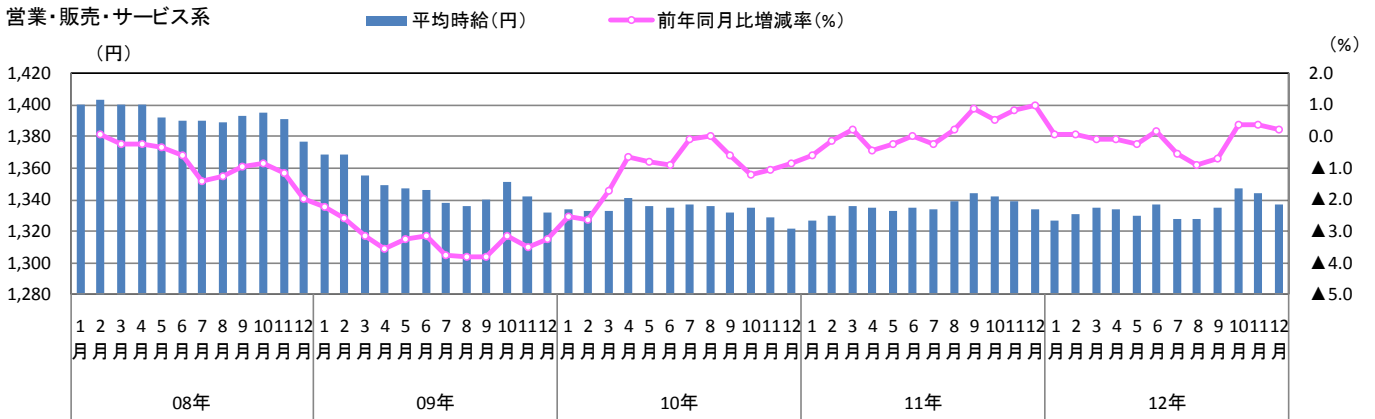
1. 三大都市圏 募集時平均時給調査

■三大都市圏(関東、東海、関西) 職種大分類別 平均時給推移

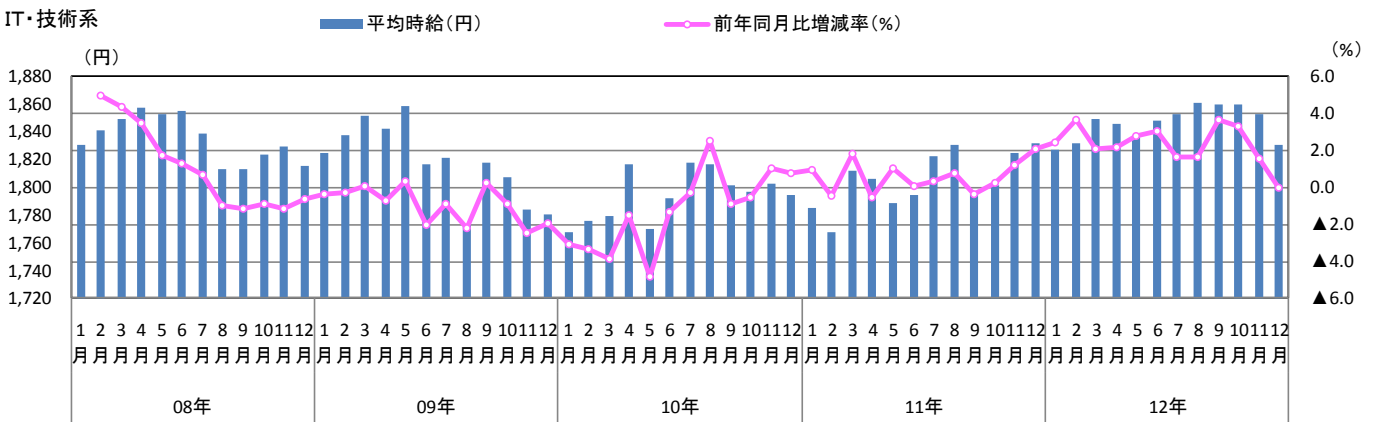
オフィスワーク系



営業・販売・サービス系



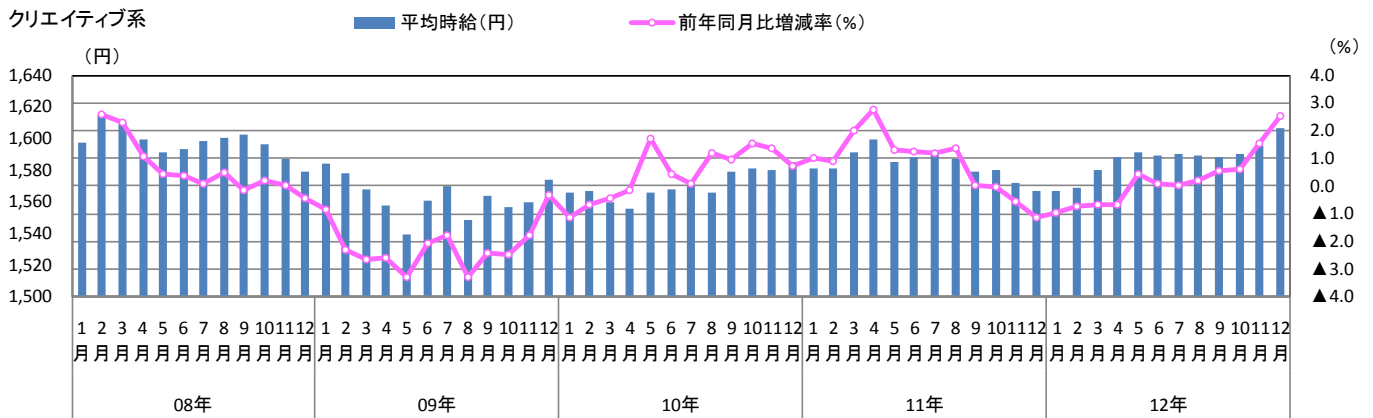
IT・技術系



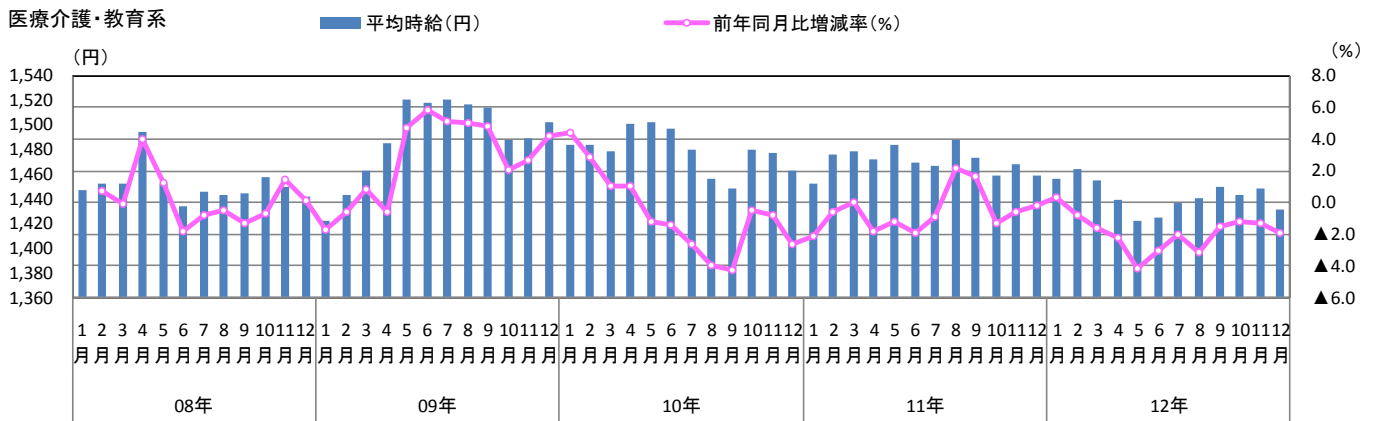
1. 三大都市圏 募集時平均時給調査

■三大都市圏(関東、東海、関西) 職種大分類別 平均時給推移

クリエイティブ系



医療介護・教育系



2. 三大都市圏 エリア別 募集時平均時給調査

2-1 関東

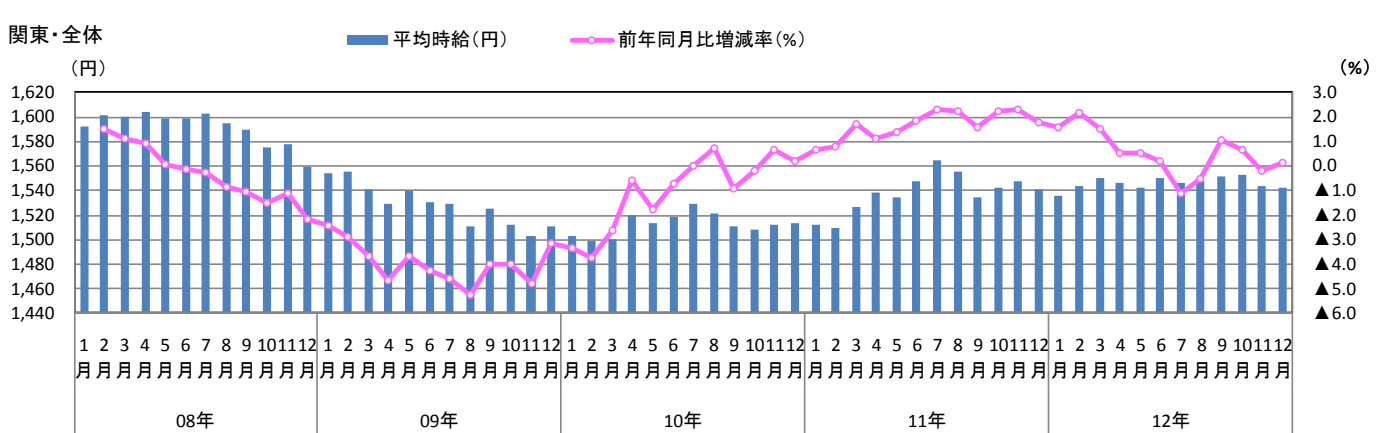
■関東 職種大分類別 平均時給推移

| | | | 1月 | 2月 | 3月 | 4月 | 5月 | 6月 | 7月 | 8月 | 9月 | 10月 | 11月 | 12月 | |
|--------------|-------------|-------------|-------|-------|-------|-------|-------|-------|-------|-------|-------|-------|-------|-------|-------|
| 平均時給 (円) | 2008年 | オフィスワーク系 | 1,569 | 1,571 | 1,571 | 1,575 | 1,569 | 1,570 | 1,574 | 1,574 | 1,561 | 1,550 | 1,550 | 1,543 | |
| | | 営業・販売・サービス系 | 1,450 | 1,459 | 1,449 | 1,445 | 1,437 | 1,438 | 1,444 | 1,443 | 1,447 | 1,442 | 1,437 | 1,420 | |
| | | IT・技術系 | 1,941 | 1,935 | 1,940 | 1,947 | 1,940 | 1,954 | 1,933 | 1,902 | 1,894 | 1,911 | 1,917 | 1,902 | |
| | | クリエイティブ系 | 1,673 | 1,676 | 1,674 | 1,671 | 1,666 | 1,670 | 1,670 | 1,670 | 1,672 | 1,673 | 1,669 | 1,660 | |
| | | 医療・介護系 | 1,480 | 1,492 | 1,488 | 1,543 | 1,487 | 1,462 | 1,469 | 1,458 | 1,472 | 1,503 | 1,490 | 1,466 | |
| | | 全体 | 1,593 | 1,602 | 1,600 | 1,605 | 1,599 | 1,598 | 1,603 | 1,595 | 1,589 | 1,575 | 1,578 | 1,560 | |
| | 2009年 | オフィスワーク系 | 1,531 | 1,521 | 1,485 | 1,502 | 1,491 | 1,483 | 1,482 | 1,490 | 1,493 | 1,488 | 1,488 | 1,486 | 1,483 |
| | | 営業・販売・サービス系 | 1,416 | 1,414 | 1,401 | 1,395 | 1,393 | 1,394 | 1,383 | 1,378 | 1,384 | 1,387 | 1,378 | 1,381 | |
| | | IT・技術系 | 1,919 | 1,922 | 1,941 | 1,933 | 1,957 | 1,913 | 1,924 | 1,880 | 1,927 | 1,913 | 1,906 | 1,901 | |
| | | クリエイティブ系 | 1,667 | 1,675 | 1,667 | 1,647 | 1,650 | 1,656 | 1,659 | 1,662 | 1,652 | 1,654 | 1,639 | 1,643 | |
| | | 医療介護・教育系* | 1,434 | 1,457 | 1,495 | 1,533 | 1,577 | 1,588 | 1,596 | 1,586 | 1,577 | 1,558 | 1,557 | 1,564 | |
| | | 全体 | 1,554 | 1,556 | 1,541 | 1,530 | 1,540 | 1,530 | 1,529 | 1,511 | 1,525 | 1,512 | 1,502 | 1,511 | |
| | 2010年 | オフィスワーク系 | 1,476 | 1,471 | 1,463 | 1,480 | 1,486 | 1,485 | 1,493 | 1,495 | 1,486 | 1,483 | 1,477 | 1,479 | |
| | | 営業・販売・サービス系 | 1,378 | 1,367 | 1,372 | 1,385 | 1,383 | 1,384 | 1,382 | 1,378 | 1,372 | 1,372 | 1,368 | 1,362 | |
| | | IT・技術系 | 1,877 | 1,877 | 1,876 | 1,922 | 1,864 | 1,891 | 1,933 | 1,915 | 1,890 | 1,895 | 1,920 | 1,900 | |
| | | クリエイティブ系 | 1,637 | 1,639 | 1,647 | 1,641 | 1,642 | 1,639 | 1,644 | 1,635 | 1,640 | 1,650 | 1,650 | 1,655 | |
| | | 医療介護・教育系* | 1,548 | 1,537 | 1,549 | 1,559 | 1,567 | 1,590 | 1,580 | 1,541 | 1,525 | 1,564 | 1,559 | 1,528 | |
| | | 全体 | 1,502 | 1,498 | 1,501 | 1,521 | 1,513 | 1,519 | 1,529 | 1,522 | 1,511 | 1,509 | 1,512 | 1,514 | |
| | 2011年 | オフィスワーク系 | 1,476 | 1,470 | 1,475 | 1,493 | 1,504 | 1,510 | 1,512 | 1,505 | 1,500 | 1,508 | 1,500 | 1,486 | |
| | | 営業・販売・サービス系 | 1,368 | 1,373 | 1,375 | 1,380 | 1,374 | 1,377 | 1,378 | 1,374 | 1,378 | 1,380 | 1,388 | 1,386 | |
| | | IT・技術系 | 1,891 | 1,866 | 1,913 | 1,921 | 1,904 | 1,921 | 1,941 | 1,942 | 1,902 | 1,903 | 1,924 | 1,937 | |
| | | クリエイティブ系 | 1,648 | 1,642 | 1,651 | 1,660 | 1,658 | 1,655 | 1,648 | 1,643 | 1,631 | 1,637 | 1,630 | 1,630 | |
| | | 医療介護・教育系* | 1,522 | 1,559 | 1,567 | 1,544 | 1,559 | 1,546 | 1,545 | 1,554 | 1,529 | 1,520 | 1,531 | 1,521 | |
| | | 全体 | 1,512 | 1,510 | 1,527 | 1,538 | 1,534 | 1,547 | 1,564 | 1,556 | 1,535 | 1,543 | 1,547 | 1,541 | |
| 2012年 | オフィスワーク系 | 1,486 | 1,487 | 1,484 | 1,490 | 1,493 | 1,493 | 1,502 | 1,506 | 1,501 | 1,498 | 1,492 | 1,492 | | |
| | 営業・販売・サービス系 | 1,374 | 1,377 | 1,385 | 1,378 | 1,374 | 1,382 | 1,366 | 1,368 | 1,374 | 1,389 | 1,384 | 1,375 | | |
| | IT・技術系 | 1,931 | 1,918 | 1,939 | 1,934 | 1,936 | 1,946 | 1,944 | 1,948 | 1,947 | 1,941 | 1,939 | 1,916 | | |
| | クリエイティブ系 | 1,630 | 1,635 | 1,638 | 1,648 | 1,651 | 1,653 | 1,656 | 1,649 | 1,650 | 1,653 | 1,654 | 1,669 | | |
| | 医療介護・教育系* | 1,518 | 1,526 | 1,521 | 1,510 | 1,494 | 1,491 | 1,496 | 1,500 | 1,511 | 1,512 | 1,521 | 1,503 | | |
| | 全体 | 1,536 | 1,543 | 1,550 | 1,546 | 1,542 | 1,550 | 1,547 | 1,548 | 1,551 | 1,553 | 1,544 | 1,543 | | |
| 前年同月比 増減率 | オフィスワーク系 | 0.7% | 1.2% | 0.6% | ▲0.2% | ▲0.7% | ▲1.1% | ▲0.7% | 0.1% | 0.1% | ▲0.7% | ▲0.5% | 0.4% | | |
| | 営業・販売・サービス系 | 0.4% | 0.3% | 0.7% | ▲0.1% | 0.0% | 0.4% | ▲0.9% | ▲0.4% | ▲0.3% | 0.7% | ▲0.3% | ▲0.8% | | |
| | IT・技術系 | 2.1% | 2.8% | 1.4% | 0.7% | 1.7% | 1.3% | 0.2% | 0.3% | 2.4% | 2.0% | 0.8% | ▲1.1% | | |
| | クリエイティブ系 | ▲1.1% | ▲0.4% | ▲0.8% | ▲0.7% | ▲0.4% | ▲0.1% | 0.5% | 0.4% | 1.2% | 1.0% | 1.5% | 2.4% | | |
| | 医療介護・教育系* | ▲0.3% | ▲2.1% | ▲2.9% | ▲2.2% | ▲4.2% | ▲3.6% | ▲3.2% | ▲3.5% | ▲1.2% | ▲0.5% | ▲0.7% | ▲1.2% | | |
| | 全体 | 1.6% | 2.2% | 1.5% | 0.5% | 0.5% | 0.2% | ▲1.1% | ▲0.5% | 1.0% | 0.6% | ▲0.2% | 0.1% | | |

※製造・物流・軽作業・その他の職種は、掲載求人件数に変動が大きい為、集計対象より除外しております。

*2009年9月度調査より、医療・介護系の集計職種範囲を拡大し、医療介護・教育系として平均を算出しております。

■関東 平均時給推移



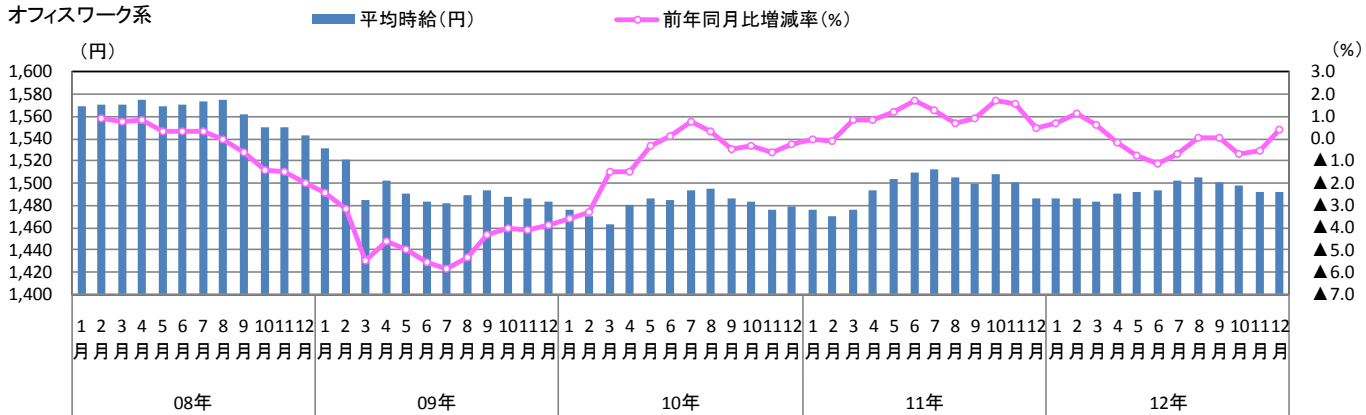
12年12月：1,543円
前月比：▲1円、▲0.1%
前年同月比：2円、0.1%

2. 三大都市圏 エリア別 募集時平均時給調査

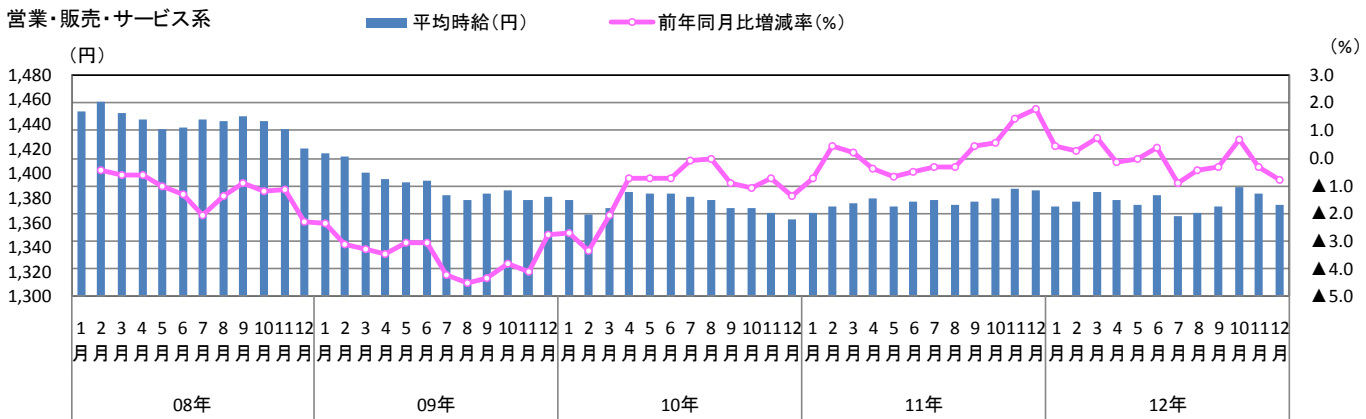
2-1 関東

■関東 職種大分類別 平均時給推移

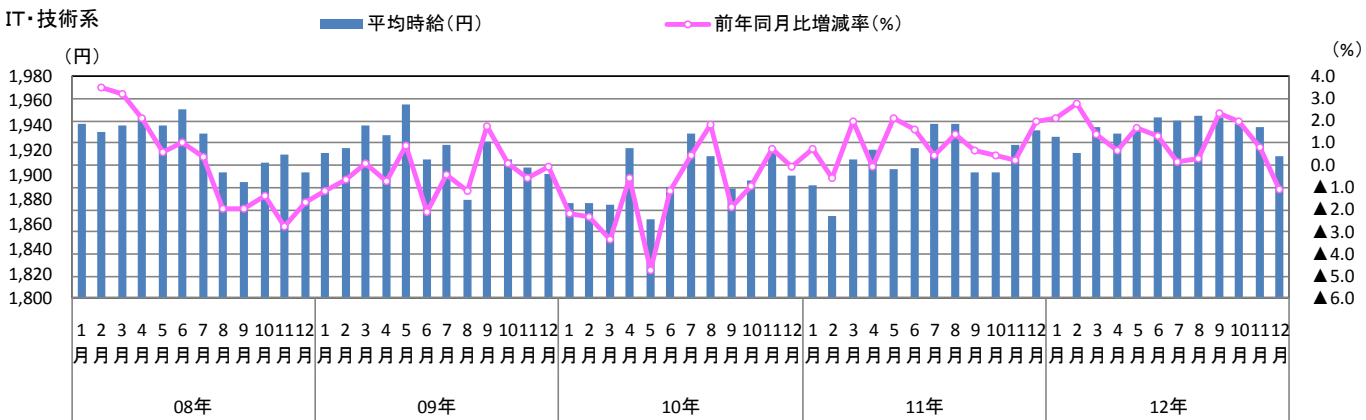
オフィスワーク系



営業・販売・サービス系



IT・技術系

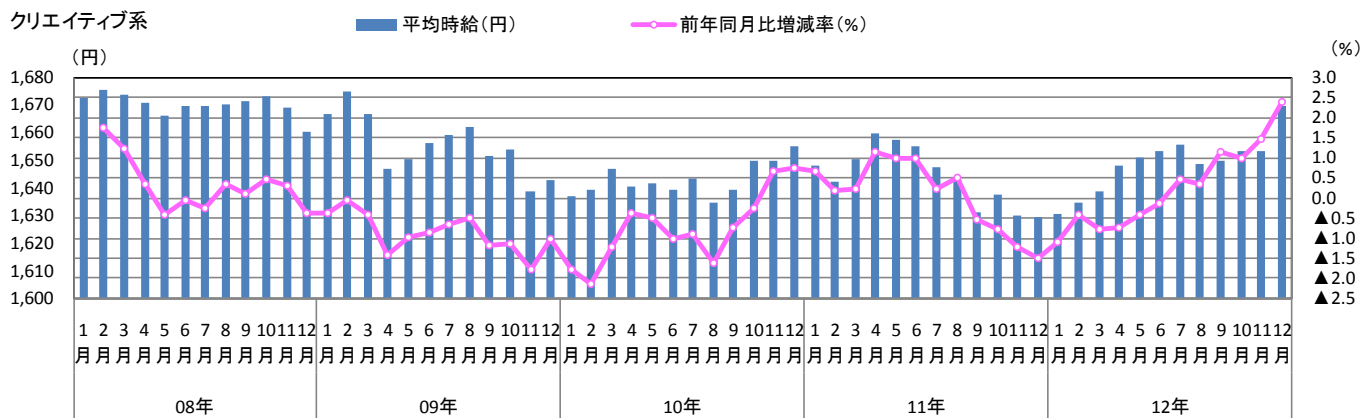


2. 三大都市圏 エリア別 募集時平均時給調査

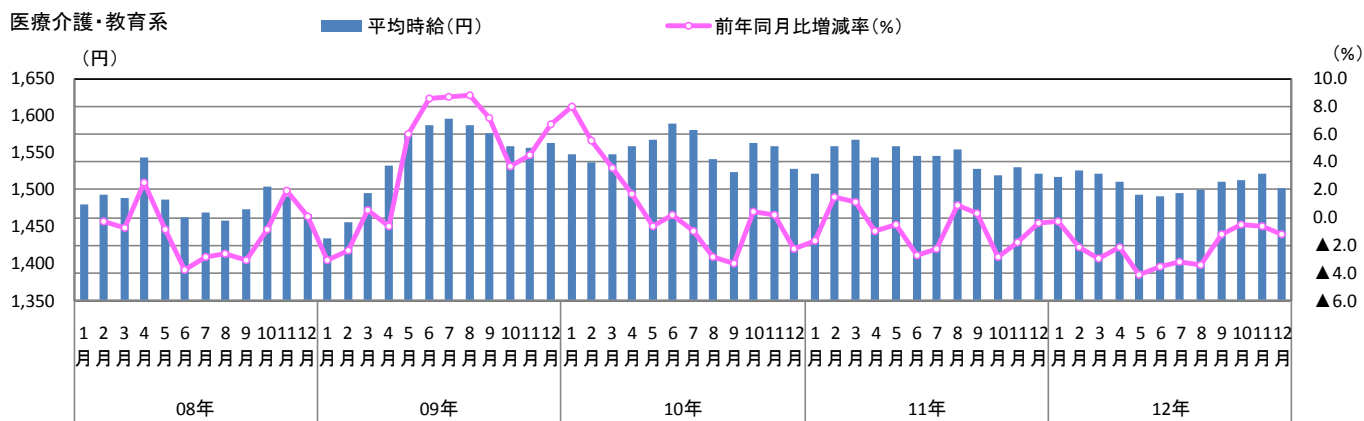
2-1 関東

■関東 職種大分類別 平均時給推移

クリエイティブ系



医療介護・教育系



2. 三大都市圏 エリア別 募集時平均時給調査

2-2 東海

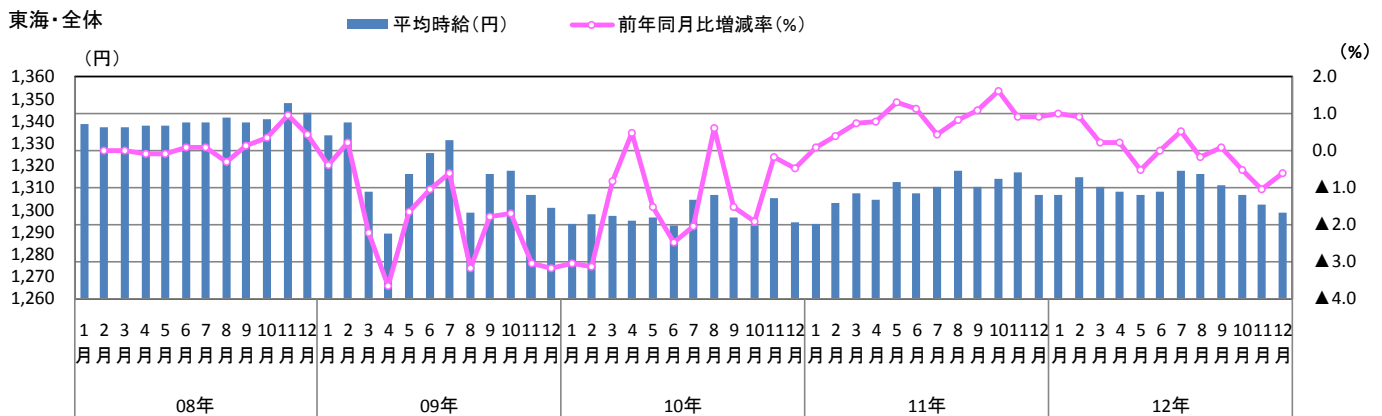
■東海 職種大分類別 平均時給推移

| | | | 1月 | 2月 | 3月 | 4月 | 5月 | 6月 | 7月 | 8月 | 9月 | 10月 | 11月 | 12月 |
|--------------|-------------|-------------|-------|-------|-------|-------|-------|-------|-------|-------|-------|-------|-------|-------|
| 平均時給 (円) | 2008年 | オフィスワーク系 | 1,306 | 1,307 | 1,306 | 1,309 | 1,305 | 1,306 | 1,306 | 1,306 | 1,303 | 1,298 | 1,308 | 1,297 |
| | | 営業・販売・サービス系 | 1,324 | 1,321 | 1,322 | 1,319 | 1,310 | 1,308 | 1,295 | 1,295 | 1,307 | 1,314 | 1,315 | 1,304 |
| | | IT・技術系 | 1,560 | 1,565 | 1,569 | 1,559 | 1,574 | 1,580 | 1,593 | 1,585 | 1,586 | 1,603 | 1,605 | 1,617 |
| | | クリエイティブ系 | 1,343 | 1,360 | 1,368 | 1,370 | 1,359 | 1,362 | 1,372 | 1,385 | 1,361 | 1,353 | 1,347 | 1,342 |
| | | 医療・介護系 | 1,362 | 1,349 | 1,357 | 1,343 | 1,345 | 1,344 | 1,353 | 1,343 | 1,324 | 1,356 | 1,336 | 1,337 |
| | | 全体 | 1,339 | 1,337 | 1,338 | 1,338 | 1,338 | 1,340 | 1,339 | 1,342 | 1,340 | 1,340 | 1,341 | 1,348 |
| | 2009年 | オフィスワーク系 | 1,270 | 1,260 | 1,217 | 1,206 | 1,244 | 1,254 | 1,252 | 1,203 | 1,232 | 1,235 | 1,231 | 1,221 |
| | | 営業・販売・サービス系 | 1,288 | 1,284 | 1,274 | 1,271 | 1,284 | 1,283 | 1,289 | 1,286 | 1,282 | 1,298 | 1,284 | 1,272 |
| | | IT・技術系 | 1,647 | 1,674 | 1,647 | 1,561 | 1,564 | 1,586 | 1,592 | 1,536 | 1,616 | 1,616 | 1,552 | 1,538 |
| | | クリエイティブ系 | 1,346 | 1,344 | 1,342 | 1,344 | 1,353 | 1,371 | 1,339 | 1,334 | 1,335 | 1,323 | 1,349 | 1,350 |
| | | 医療介護・教育系* | 1,330 | 1,343 | 1,373 | 1,370 | 1,385 | 1,332 | 1,341 | 1,352 | 1,347 | 1,331 | 1,315 | 1,334 |
| | | 全体 | 1,334 | 1,340 | 1,308 | 1,289 | 1,316 | 1,326 | 1,331 | 1,299 | 1,316 | 1,318 | 1,307 | 1,301 |
| | 2010年 | オフィスワーク系 | 1,224 | 1,236 | 1,230 | 1,241 | 1,247 | 1,246 | 1,250 | 1,254 | 1,251 | 1,246 | 1,246 | 1,233 |
| | | 営業・販売・サービス系 | 1,276 | 1,274 | 1,266 | 1,257 | 1,253 | 1,251 | 1,264 | 1,269 | 1,273 | 1,274 | 1,274 | 1,265 |
| | | IT・技術系 | 1,535 | 1,548 | 1,569 | 1,562 | 1,547 | 1,567 | 1,535 | 1,544 | 1,522 | 1,526 | 1,566 | 1,570 |
| | | クリエイティブ系 | 1,330 | 1,345 | 1,328 | 1,317 | 1,325 | 1,340 | 1,328 | 1,330 | 1,346 | 1,334 | 1,337 | 1,318 |
| | | 医療介護・教育系* | 1,309 | 1,310 | 1,302 | 1,364 | 1,331 | 1,311 | 1,330 | 1,312 | 1,314 | 1,312 | 1,341 | 1,292 |
| | | 全体 | 1,293 | 1,298 | 1,297 | 1,295 | 1,296 | 1,293 | 1,304 | 1,307 | 1,296 | 1,293 | 1,305 | 1,295 |
| | 2011年 | オフィスワーク系 | 1,223 | 1,239 | 1,242 | 1,252 | 1,260 | 1,257 | 1,252 | 1,253 | 1,250 | 1,261 | 1,261 | 1,253 |
| | | 営業・販売・サービス系 | 1,254 | 1,257 | 1,270 | 1,272 | 1,283 | 1,279 | 1,281 | 1,276 | 1,282 | 1,282 | 1,281 | 1,275 |
| | | IT・技術系 | 1,579 | 1,580 | 1,595 | 1,541 | 1,548 | 1,531 | 1,545 | 1,586 | 1,557 | 1,547 | 1,597 | 1,597 |
| | | クリエイティブ系 | 1,337 | 1,333 | 1,328 | 1,312 | 1,309 | 1,331 | 1,341 | 1,337 | 1,318 | 1,341 | 1,338 | 1,325 |
| | | 医療介護・教育系* | 1,291 | 1,296 | 1,289 | 1,315 | 1,337 | 1,308 | 1,320 | 1,384 | 1,399 | 1,382 | 1,380 | 1,324 |
| | | 全体 | 1,294 | 1,303 | 1,307 | 1,305 | 1,313 | 1,308 | 1,310 | 1,318 | 1,310 | 1,314 | 1,317 | 1,307 |
| 2012年 | オフィスワーク系 | 1,251 | 1,263 | 1,254 | 1,258 | 1,257 | 1,258 | 1,264 | 1,269 | 1,264 | 1,261 | 1,260 | 1,256 | |
| | 営業・販売・サービス系 | 1,274 | 1,278 | 1,276 | 1,270 | 1,272 | 1,270 | 1,267 | 1,263 | 1,267 | 1,271 | 1,259 | 1,259 | |
| | IT・技術系 | 1,587 | 1,599 | 1,585 | 1,586 | 1,580 | 1,591 | 1,604 | 1,587 | 1,570 | 1,562 | 1,556 | 1,543 | |
| | クリエイティブ系 | 1,329 | 1,318 | 1,330 | 1,339 | 1,330 | 1,322 | 1,329 | 1,346 | 1,353 | 1,348 | 1,328 | 1,311 | |
| | 医療介護・教育系* | 1,330 | 1,340 | 1,359 | 1,331 | 1,317 | 1,320 | 1,362 | 1,342 | 1,323 | 1,329 | 1,338 | 1,302 | |
| | 全体 | 1,307 | 1,315 | 1,310 | 1,308 | 1,306 | 1,308 | 1,317 | 1,316 | 1,311 | 1,307 | 1,303 | 1,299 | |
| 前年同月比 増減率 | オフィスワーク系 | 2.3% | 1.9% | 1.0% | 0.5% | ▲0.2% | 0.1% | 1.0% | 1.3% | 1.1% | 0.0% | ▲0.1% | 0.2% | |
| | 営業・販売・サービス系 | 1.6% | 1.7% | 0.5% | ▲0.2% | ▲0.9% | ▲0.7% | ▲1.1% | ▲1.0% | ▲1.2% | ▲0.9% | ▲1.7% | ▲1.3% | |
| | IT・技術系 | 0.5% | 1.2% | ▲0.6% | 2.9% | 2.1% | 3.9% | 3.8% | 0.1% | 0.8% | 1.0% | ▲2.6% | ▲3.4% | |
| | クリエイティブ系 | ▲0.6% | ▲1.1% | 0.2% | 2.1% | 1.6% | ▲0.7% | ▲0.9% | 0.7% | 2.7% | 0.5% | ▲0.7% | ▲1.1% | |
| | 医療介護・教育系* | 3.0% | 3.4% | 5.4% | 1.2% | ▲1.5% | 0.9% | 3.2% | ▲3.0% | ▲5.4% | ▲3.8% | ▲3.0% | ▲1.7% | |
| | 全体 | 1.0% | 0.9% | 0.2% | 0.2% | ▲0.5% | 0.0% | 0.5% | ▲0.2% | 0.1% | ▲0.5% | ▲1.1% | ▲0.6% | |

※製造・物流・軽作業・その他の職種は、掲載求人件数に変動が大きいので、集計対象より除外しております。

*2009年9月度調査より、医療・介護系の集計職種範囲を拡大し、医療介護・教育系として平均を算出しております。

■東海 平均時給推移



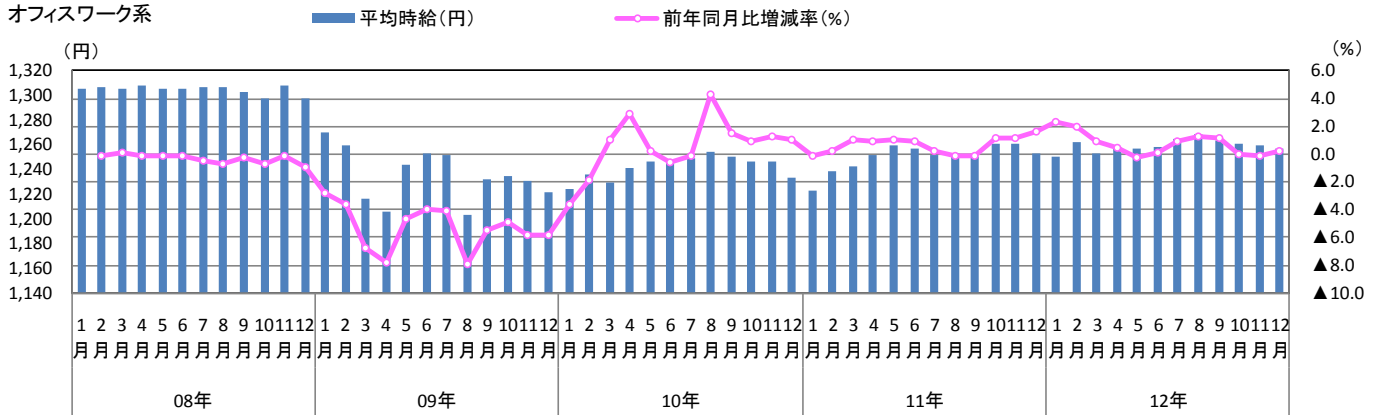
12年12月：1,299円
前月比：▲4円、▲0.3%
前年同月比：▲8円、▲0.6%

2. 三大都市圏 エリア別 募集時平均時給調査

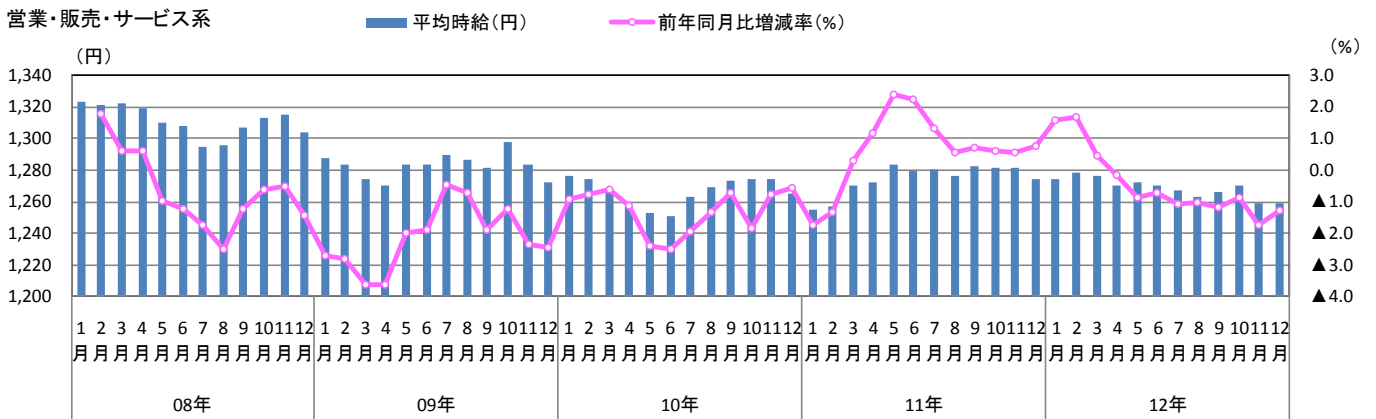
2-2 東海

東海 職種大分類別 平均時給推移

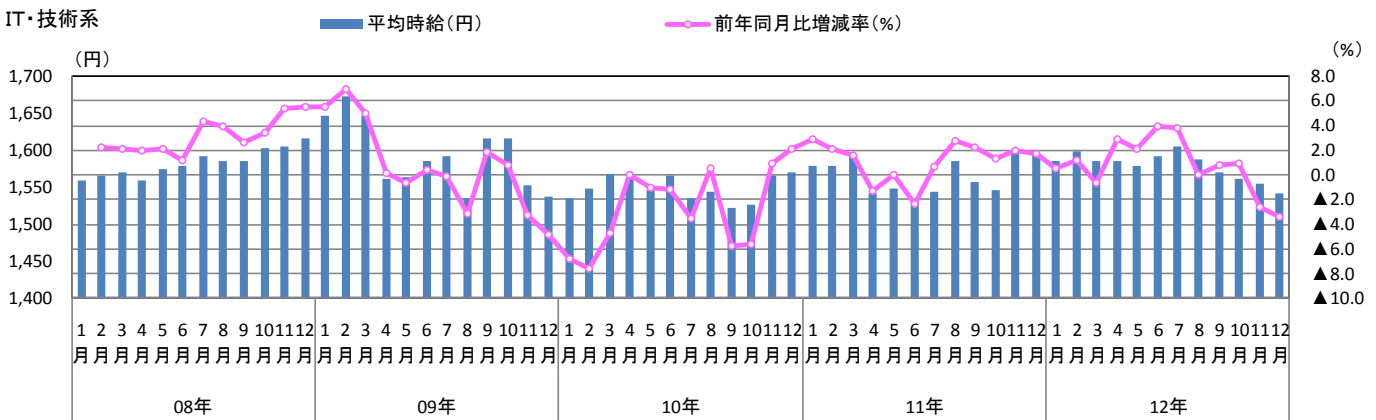
オフィスワーク系



営業・販売・サービス系



IT・技術系

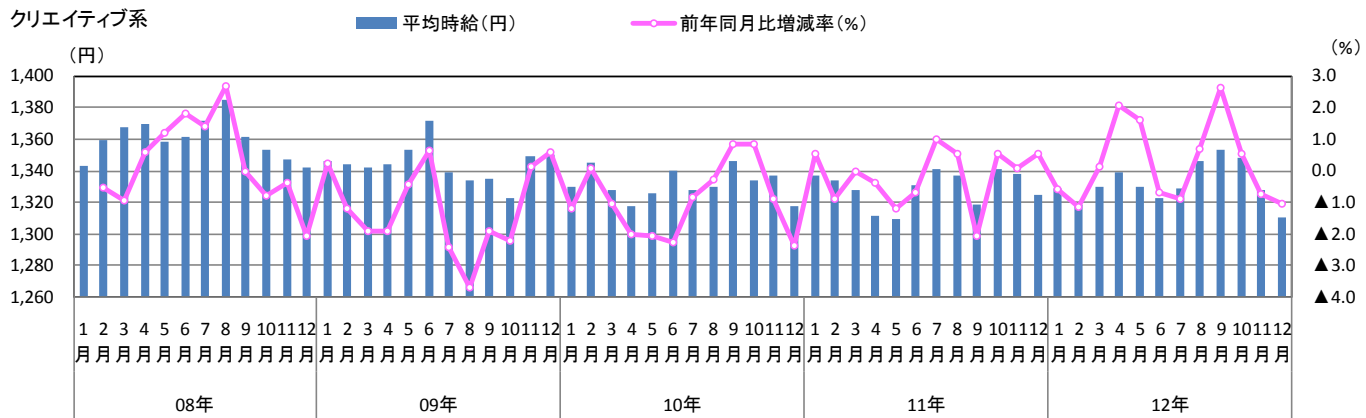


2. 三大都市圏 エリア別 募集時平均時給調査

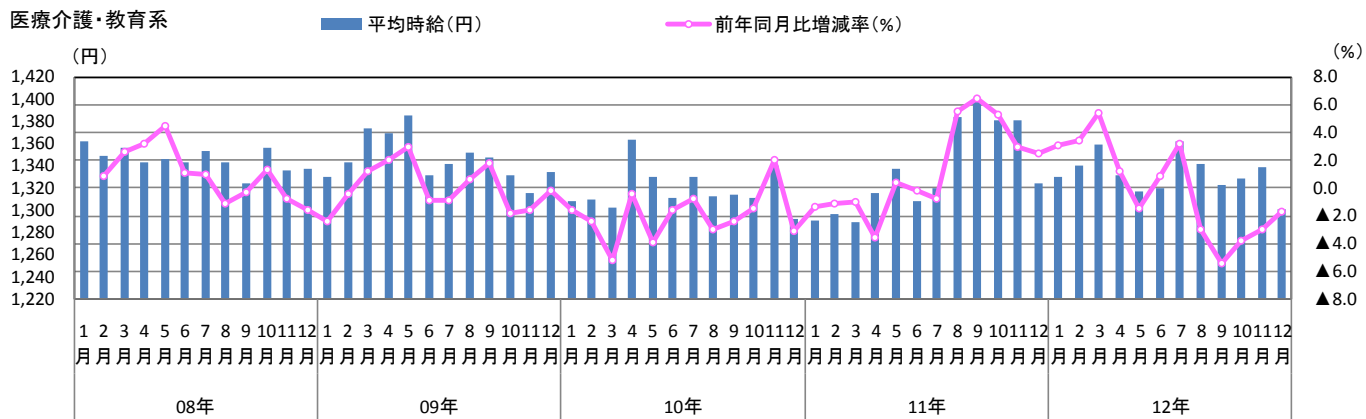
2-2 東海

■東海 職種大分類別 平均時給推移

クリエイティブ系



医療介護・教育系



2. 三大都市圏 エリア別 募集時平均時給調査

2-3 関西

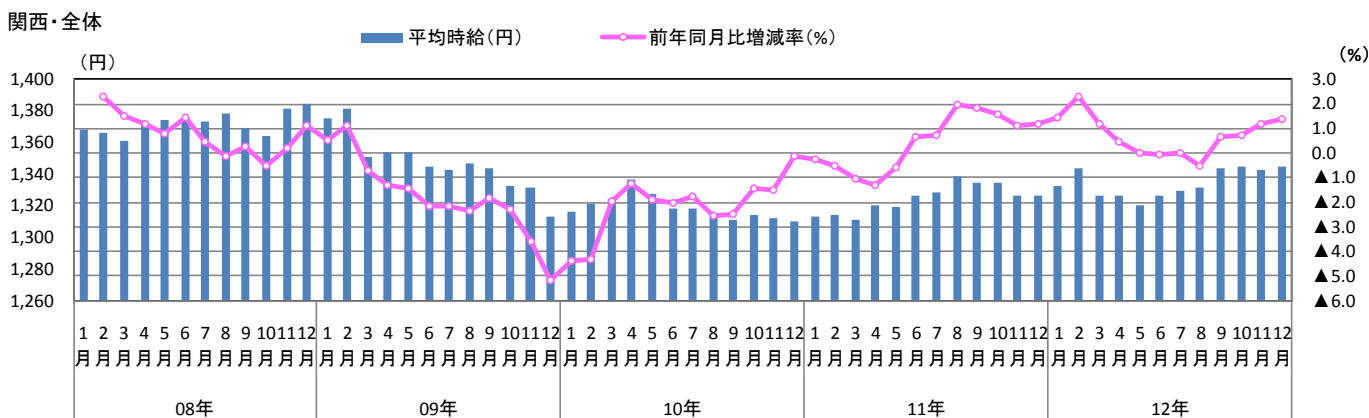
■関西 職種大分類別 平均時給推移

| | | | 1月 | 2月 | 3月 | 4月 | 5月 | 6月 | 7月 | 8月 | 9月 | 10月 | 11月 | 12月 | |
|--------------|-------------|-------------|-------|-------|-------|-------|-------|-------|-------|-------|-------|-------|-------|-------|-------|
| 平均時給 (円) | 2008年 | オフィスワーク系 | 1,311 | 1,310 | 1,307 | 1,305 | 1,304 | 1,307 | 1,307 | 1,307 | 1,307 | 1,298 | 1,305 | 1,300 | |
| | | 営業・販売・サービス系 | 1,307 | 1,306 | 1,310 | 1,310 | 1,302 | 1,296 | 1,293 | 1,294 | 1,290 | 1,296 | 1,298 | 1,287 | |
| | | IT・技術系 | 1,653 | 1,652 | 1,646 | 1,658 | 1,677 | 1,671 | 1,643 | 1,653 | 1,644 | 1,657 | 1,680 | 1,692 | |
| | | クリエイティブ系 | 1,396 | 1,417 | 1,404 | 1,404 | 1,396 | 1,387 | 1,399 | 1,409 | 1,402 | 1,400 | 1,412 | 1,415 | |
| | | 医療・介護系 | 1,424 | 1,423 | 1,417 | 1,444 | 1,436 | 1,422 | 1,436 | 1,453 | 1,436 | 1,421 | 1,428 | 1,444 | |
| | | 全体 | 1,369 | 1,366 | 1,361 | 1,372 | 1,374 | 1,375 | 1,373 | 1,379 | 1,369 | 1,364 | 1,382 | 1,385 | |
| | 2009年 | オフィスワーク系 | 1,292 | 1,284 | 1,239 | 1,250 | 1,252 | 1,255 | 1,252 | 1,252 | 1,252 | 1,258 | 1,252 | 1,260 | 1,253 |
| | | 営業・販売・サービス系 | 1,286 | 1,288 | 1,284 | 1,274 | 1,270 | 1,260 | 1,257 | 1,267 | 1,261 | 1,278 | 1,272 | 1,244 | |
| | | IT・技術系 | 1,675 | 1,683 | 1,681 | 1,685 | 1,698 | 1,667 | 1,671 | 1,664 | 1,648 | 1,615 | 1,609 | 1,608 | |
| | | クリエイティブ系 | 1,400 | 1,408 | 1,418 | 1,420 | 1,402 | 1,388 | 1,417 | 1,441 | 1,418 | 1,396 | 1,410 | 1,412 | |
| | | 医療介護・教育系* | 1,440 | 1,457 | 1,445 | 1,446 | 1,462 | 1,467 | 1,446 | 1,456 | 1,456 | 1,412 | 1,415 | 1,420 | |
| | | 全体 | 1,376 | 1,381 | 1,351 | 1,354 | 1,354 | 1,345 | 1,343 | 1,347 | 1,344 | 1,333 | 1,332 | 1,313 | |
| | 2010年 | オフィスワーク系 | 1,251 | 1,249 | 1,246 | 1,253 | 1,253 | 1,249 | 1,258 | 1,257 | 1,255 | 1,254 | 1,248 | 1,242 | |
| | | 営業・販売・サービス系 | 1,254 | 1,270 | 1,264 | 1,265 | 1,244 | 1,247 | 1,249 | 1,239 | 1,241 | 1,253 | 1,250 | 1,239 | |
| | | IT・技術系 | 1,601 | 1,597 | 1,630 | 1,638 | 1,633 | 1,624 | 1,628 | 1,636 | 1,640 | 1,617 | 1,604 | 1,608 | |
| | | クリエイティブ系 | 1,408 | 1,398 | 1,387 | 1,397 | 1,394 | 1,389 | 1,386 | 1,357 | 1,356 | 1,358 | 1,353 | 1,355 | |
| | | 医療介護・教育系* | 1,415 | 1,441 | 1,410 | 1,425 | 1,412 | 1,369 | 1,339 | 1,352 | 1,348 | 1,369 | 1,356 | 1,394 | |
| | | 全体 | 1,316 | 1,321 | 1,325 | 1,337 | 1,328 | 1,318 | 1,319 | 1,313 | 1,311 | 1,314 | 1,312 | 1,311 | |
| | 2011年 | オフィスワーク系 | 1,244 | 1,250 | 1,242 | 1,249 | 1,251 | 1,262 | 1,258 | 1,260 | 1,255 | 1,251 | 1,249 | 1,255 | |
| | | 営業・販売・サービス系 | 1,243 | 1,242 | 1,249 | 1,248 | 1,250 | 1,253 | 1,258 | 1,271 | 1,280 | 1,276 | 1,262 | 1,249 | |
| IT・技術系 | | 1,595 | 1,597 | 1,597 | 1,596 | 1,591 | 1,582 | 1,589 | 1,592 | 1,593 | 1,613 | 1,622 | 1,620 | | |
| クリエイティブ系 | | 1,358 | 1,351 | 1,340 | 1,339 | 1,338 | 1,356 | 1,369 | 1,354 | 1,364 | 1,351 | 1,348 | 1,334 | | |
| 医療介護・教育系* | | 1,381 | 1,377 | 1,367 | 1,370 | 1,366 | 1,363 | 1,362 | 1,399 | 1,390 | 1,373 | 1,368 | 1,382 | | |
| 全体 | | 1,313 | 1,314 | 1,311 | 1,320 | 1,320 | 1,327 | 1,329 | 1,339 | 1,335 | 1,335 | 1,327 | 1,327 | | |
| 2012年 | オフィスワーク系 | 1,254 | 1,258 | 1,245 | 1,245 | 1,246 | 1,252 | 1,253 | 1,257 | 1,263 | 1,257 | 1,249 | 1,248 | | |
| | 営業・販売・サービス系 | 1,243 | 1,243 | 1,241 | 1,244 | 1,247 | 1,252 | 1,252 | 1,254 | 1,269 | 1,275 | 1,278 | 1,267 | | |
| | IT・技術系 | 1,638 | 1,670 | 1,653 | 1,649 | 1,623 | 1,622 | 1,642 | 1,662 | 1,678 | 1,682 | 1,675 | 1,666 | | |
| | クリエイティブ系 | 1,346 | 1,336 | 1,351 | 1,352 | 1,364 | 1,355 | 1,355 | 1,358 | 1,355 | 1,352 | 1,351 | 1,378 | | |
| | 医療介護・教育系* | 1,373 | 1,364 | 1,334 | 1,316 | 1,306 | 1,320 | 1,343 | 1,353 | 1,349 | 1,342 | 1,343 | 1,318 | | |
| | 全体 | 1,332 | 1,344 | 1,327 | 1,326 | 1,320 | 1,326 | 1,329 | 1,332 | 1,344 | 1,345 | 1,343 | 1,345 | | |
| 前年同月比 増減率 | オフィスワーク系 | 0.8% | 0.6% | 0.2% | ▲0.3% | ▲0.4% | ▲0.8% | ▲0.4% | ▲0.2% | 0.6% | 0.5% | 0.0% | ▲0.6% | | |
| | 営業・販売・サービス系 | 0.0% | 0.1% | ▲0.6% | ▲0.3% | ▲0.2% | ▲0.1% | ▲0.5% | ▲1.3% | ▲0.9% | ▲0.1% | 1.3% | 1.4% | | |
| | IT・技術系 | 2.7% | 4.6% | 3.5% | 3.3% | 2.0% | 2.5% | 3.3% | 4.4% | 5.3% | 4.3% | 3.3% | 2.8% | | |
| | クリエイティブ系 | ▲0.9% | ▲1.1% | 0.8% | 1.0% | 1.9% | ▲0.1% | ▲1.0% | 0.3% | ▲0.7% | 0.1% | 0.2% | 3.3% | | |
| | 医療介護・教育系* | ▲0.6% | ▲0.9% | ▲2.4% | ▲3.9% | ▲4.4% | ▲3.2% | ▲1.4% | ▲3.3% | ▲2.9% | ▲2.3% | ▲1.8% | ▲4.6% | | |
| | 全体 | 1.4% | 2.3% | 1.2% | 0.5% | 0.0% | ▲0.1% | 0.0% | ▲0.5% | 0.7% | 0.7% | 1.2% | 1.4% | | |

※製造・物流・軽作業・その他の職種は、掲載求人数に変動が大きいいため、集計対象より除外しております。

*2009年9月度調査より、医療・介護系の集計職種範囲を拡大し、医療介護・教育系として平均を算出しております。

■関西 平均時給推移

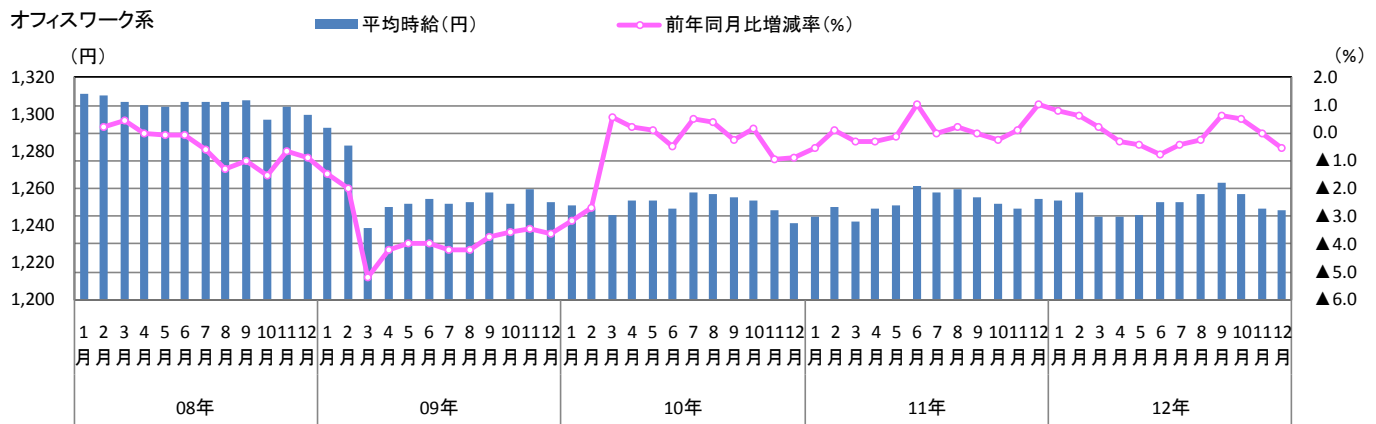


2. 三大都市圏 エリア別 募集時平均時給調査

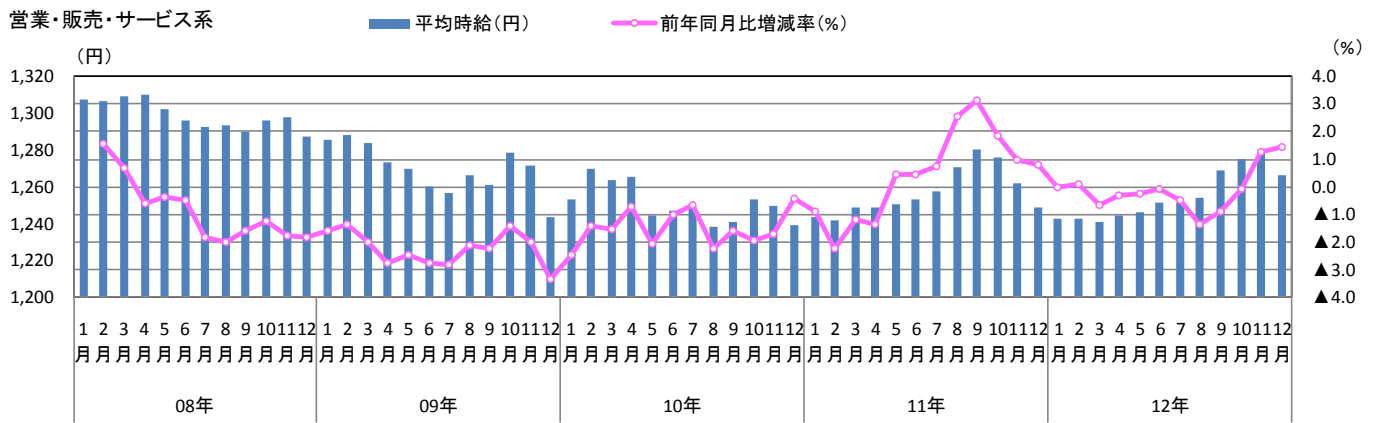
2-3 関西

■ 関西 職種大分類別 平均時給推移

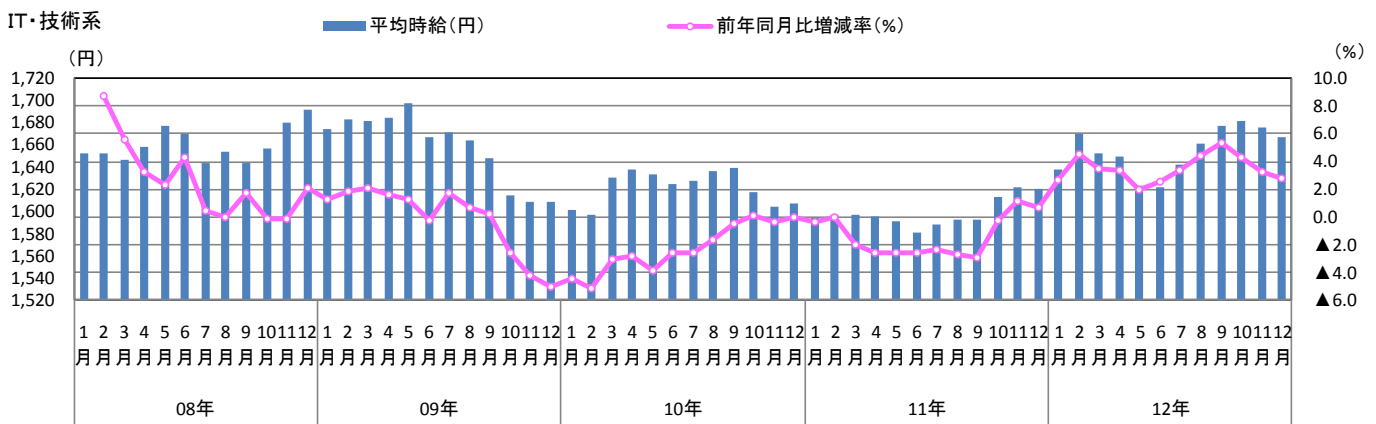
オフィスワーク系



営業・販売・サービス系



IT・技術系

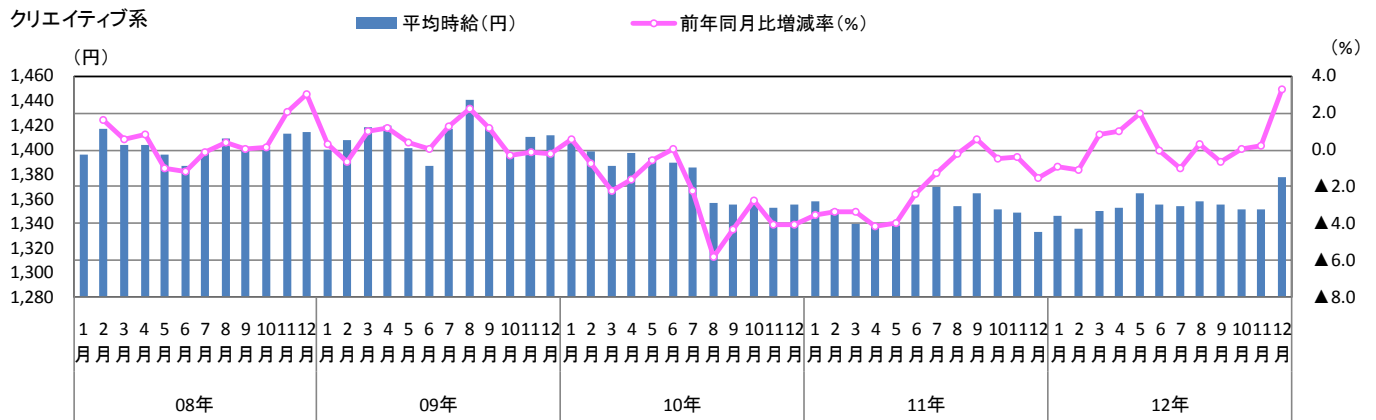


2. 三大都市圏 エリア別 募集時平均時給調査

2-3 関西

■ 関西 職種大分類別 平均時給推移

クリエイティブ系



医療介護・教育系

