

2013年2月20日
株式会社 リクルートジョブズ**TOWNWORK fromAnavi**
-2013年1月 アルバイト・パート全国エリア別募集時平均時給調査-**三大都市圏の1月度平均時給は前年同月より2円増加の944円
職種別では6職種中4職種で前年同月比プラスに**

株式会社リクルートジョブズ(本社:東京都中央区、代表取締役社長:柳川昌紀)が企画運営する求人情報メディア『TOWNWORK』『TOWNWORK社員』『fromAnavi』に掲載された求人情報より 2013年1月の「アルバイト・パート全国エリア別募集時平均時給調査」をまとめましたので、ご報告いたします。

【三大都市圏・全体】**○ 三大都市圏(首都圏・東海・関西)の平均時給は 944 円 (前年同月942円、前月956円) [3P]**

1月度平均時給は前年同月比 2円増加の944円、増減率+ 0.2%となった。

職種別では「事務系」(前年同月比増減額 +16円、増減率 +1.7%)、「製造・物流・清掃系」(同+13円、+1.4%)、「営業系」(同+11円、+1.1%)などで前年同月比プラスとなった。

前月比では「営業系」(前月比増減額+7円、増減率+0.7%)でプラスとなった。

【三大都市圏・エリア別】

前年同月比は首都圏が同額、東海・関西はプラスとなった。前月比は三大都市圏のすべてのエリアでマイナスになった。

○ 首都圏の平均時給は 984 円 (前年同月984円、前月993円) [7P]

前年同月と同額(増減率±0%)となった。前月比は9円減少(同-0.9%)となった。

職種別では「営業系」(前年同月比増減額 +25円、増減率 +2.3%)、「事務系」(同+18円、+1.9%)、「製造・物流・清掃系」(同+15円、増減率+1.6%)などで前年同月比プラスとなった。

前月比は「営業系」(前月比増減額 +22円、増減率 +2.1%)、「事務系」(同 +6円、+0.6%)でプラスとなった。

○ 東海の平均時給は 890 円 (前年同月889円、前月896円) [8P]

前年同月より1円増加(増減率 +0.1%)。前月比は6円減少(同 -0.7%)となった。

職業別では「事務系」(前年同月比増減額 +12円、増減率+1.4%)、「販売・サービス系」(同+5円、+0.6%)、「フード系」(同 +4円、+0.5%)で前年同月比プラスとなった。

前月比は「フード系」(前月比増減額 +4円、増減率 +0.5%)でプラスとなった。

○ 関西の平均時給は 899 円 (前年同月893円、前月919円) [9P]

前年同月より6円増加(増減率 +0.7%)。前月比は20円減少(同 -2.2%)となった。

職種別では「販売・サービス系」(前年同月比増減額 +16円、増減率 +1.8%)、「製造・物流・清掃系」(同 +11円、+1.3%)、「事務系」(同 +7円、+0.8%)などで前年同月比プラスとなった。

前月比は「専門職系」(前月比増減額 -34円、増減率 -3.3%)、「販売・サービス系」(同 -28円、-3.0%)、「営業系」(同 -25円、-2.5%)など6職種でマイナスとなった。

リクルートジョブズではこれからも、ひとりひとりにあった「まだ、ここにはない、出会い。」を届けることを目指していきます。

【本件に関するお問い合わせ先】<http://www.recruitjobs.co.jp/RJB/contact.html>

【調査概要】

当社が企画運営している全国の求人情報メディア『TOWNWORK』『TOWNWORK社員』『fromA navi』に掲載された全求人情報より、「アルバイト・パート」募集の求人情報を抽出し、募集時平均時給を集計した。なお2012年7月度より小職種を変更したため再集計している。

＜集計対象件数＞

2013年1月 199,543 件

大分類	集計件数(件)								
	北海道	東北	北関東	首都圏	甲信越・北陸	東海	関西	中国・四国	九州
販売・サービス系	725	1,683	2,418	26,931	1,435	7,806	13,880	2,375	6,656
フード系	894	1,361	2,112	24,882	1,316	8,022	16,558	2,322	7,003
製造・物流・清掃系	680	593	807	14,698	411	4,524	7,296	1,162	2,966
事務系	241	249	255	6,917	92	1,409	3,084	291	1,002
営業系	38	28	39	1,093	21	176	519	67	163
専門職系	483	318	581	10,981	232	2,537	4,703	525	1,369
その他	8	7	18	224	4	80	156	17	100
全体	3,069	4,239	6,230	85,726	3,511	24,554	46,196	6,759	19,259

※集計件数は掲載の求人情報延べ件数

＜集計対象職種について＞

- 販売・サービス系 : 販売、レジ、ファッションアドバイザー、コンビニスタッフ、カラオケボックススタッフ、レジャー施設業務全般、ホールスタッフ(パチンコ・遊戯場)、ホテルフロント、キャンペーンスタッフ、CD・ビデオレンタルスタッフ、イベントスタッフなど
- フード系 : ホールスタッフ(飲食店)、ファストフード、調理師、洗い場・パントリーなど
- 製造・物流・清掃系 : ドライバー・配送、食品製造・販売、組立工、物流作業、構内作業(フォークリフト等オペレータ)、ガソリンスタンドスタッフ、清掃など
- 事務系 : 一般事務、受付、電話対応、医療事務など
- 営業系 : 営業、テレフォンアポインターなど
- 専門職系 : ホームヘルパー、エステ・マッサージ、看護師、歯科衛生士、歯科助手、塾講師、インストラクター、介護スタッフなど
- その他 : 管理職、店長・マネージャー、演技者・タレント、ボランティアなど

※接待のある飲食業の職種は除く

※2012年7月度より、専門職系「キーパンチャー」を削除し、事務系「医療事務」、専門職系「介護スタッフ」を新規追加

＜集計対象媒体について＞

- 『TOWNWORK』 : 「家の近くで働きたい」「学校の近くで働きたい」など勤務地を重視する読者へ向けた無料の仕事情報誌。全国で展開。
- 『TOWNWORK社員』 : 「地元で社員になりたい」など勤務地と雇用形態を重視する読者へ向けた無料の仕事情報誌。全国で展開。
- 『fromA navi』 : アルバイト・仕事探しの総合求人情報サイト。関東、関西、東海エリアを中心に、北海道・東北、北陸・甲信越、中国・四国、九州・沖縄、リゾートの全8版を展開。

＜エリア区分について＞

対象媒体に掲載される求人情報記載の所在地に準拠し、以下の通りとした。

- 北海道 : 北海道
- 東北 : 宮城県、青森県、岩手県、秋田県、山形県、福島県
- 北関東 : 栃木県、群馬県、茨城県
- 首都圏 : 東京都、神奈川県、千葉県、埼玉県
- 甲信越・北陸 : 山梨県、長野県、新潟県、石川県、富山県、福井県
- 東海 : 愛知県、三重県、岐阜県、静岡県
- 関西 : 大阪府、兵庫県、京都府、奈良県、滋賀県、和歌山県
- 中国・四国 : 広島県、岡山県、山口県、島根県、鳥取県、香川県、徳島県、愛媛県、高知県
- 九州 : 福岡県、佐賀県、長崎県、熊本県、大分県、宮崎県、鹿児島県、沖縄県

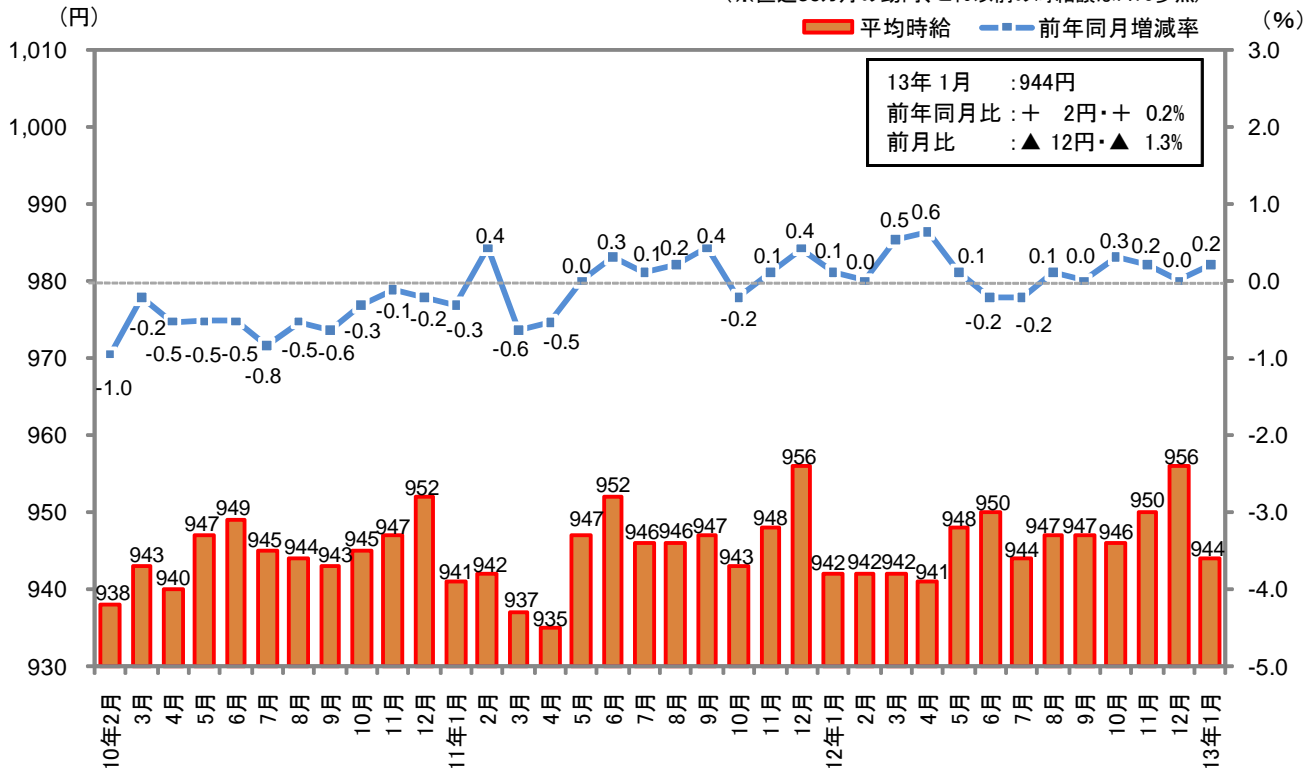
1. 三大都市圏 募集時平均時給調査

■ 三大都市圏(首都圏・東海・関西) 職種大分類別 平均時給推移

大分類	平均時給(円)			前年同月比較		前月比較	
	12年1月	12年12月	13年1月	増減額(円)	増減率	増減額(円)	増減率
販売・サービス系	933	947	933	0	0.0%	▲ 14	-1.5%
フード系	910	915	914	4	0.4%	▲ 1	-0.1%
製造・物流・清掃系	922	939	935	13	1.4%	▲ 4	-0.4%
事務系	930	946	946	16	1.7%	0	0.0%
営業系	1,043	1,047	1,054	11	1.1%	7	0.7%
専門職系	1,063	1,075	1,059	▲ 4	-0.4%	▲ 16	-1.5%
その他	967	993	1,014	47	4.9%	21	2.1%
全体	942	956	944	2	0.2%	▲ 12	-1.3%

■ 三大都市圏全体 平均時給推移

(※直近36カ月の動向、これ以前の時給額はP.10参照)



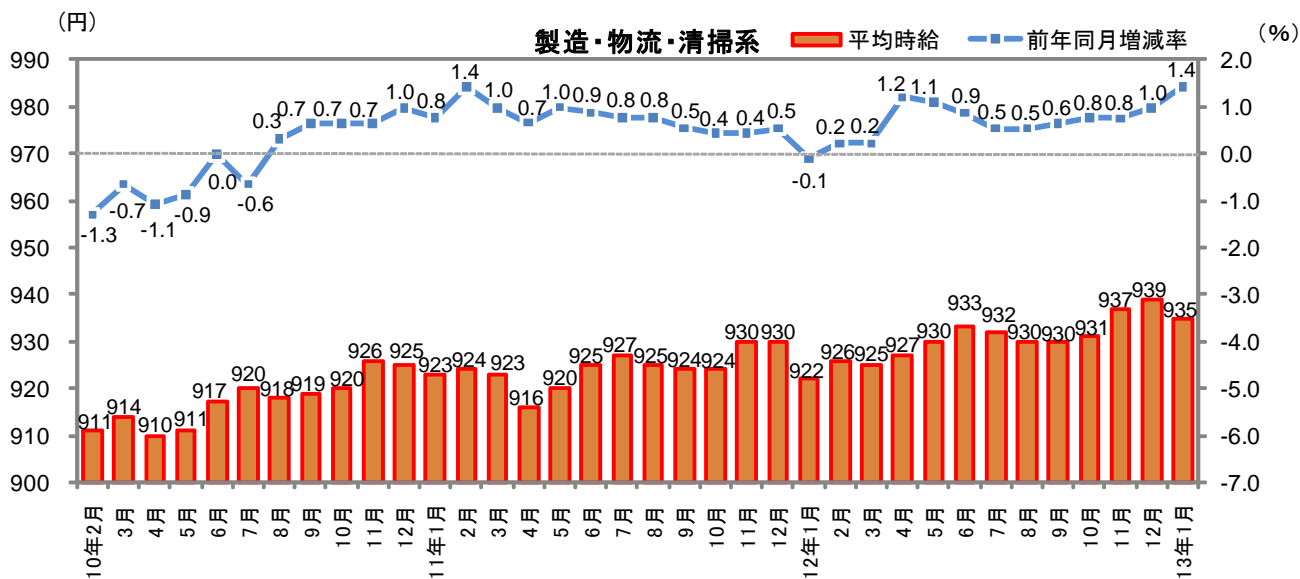
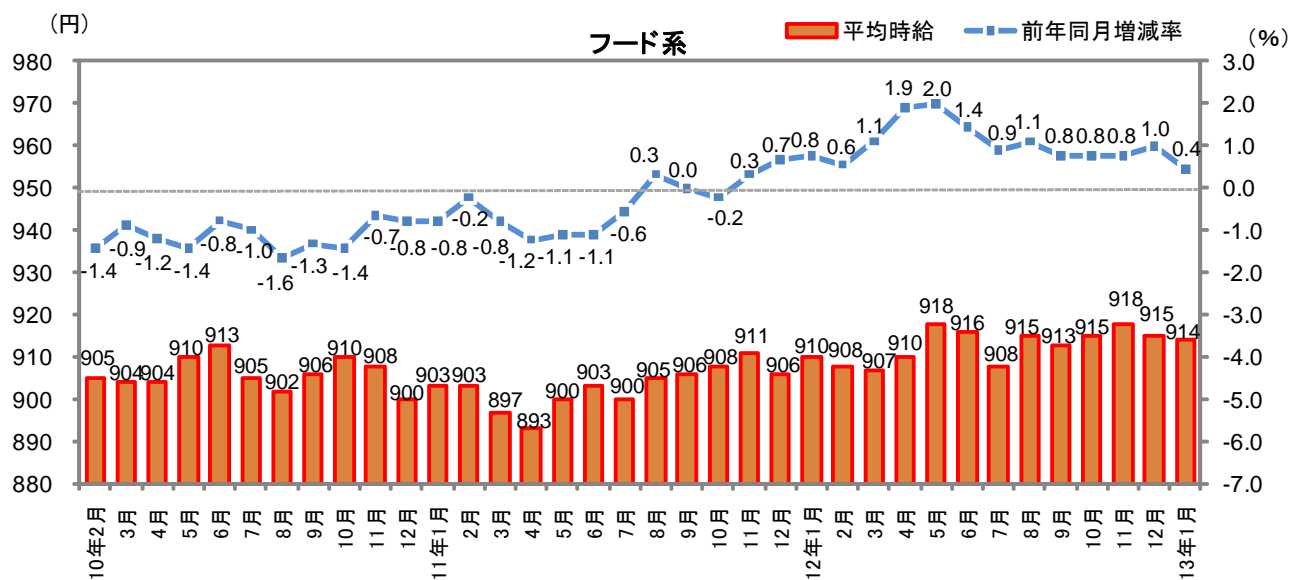
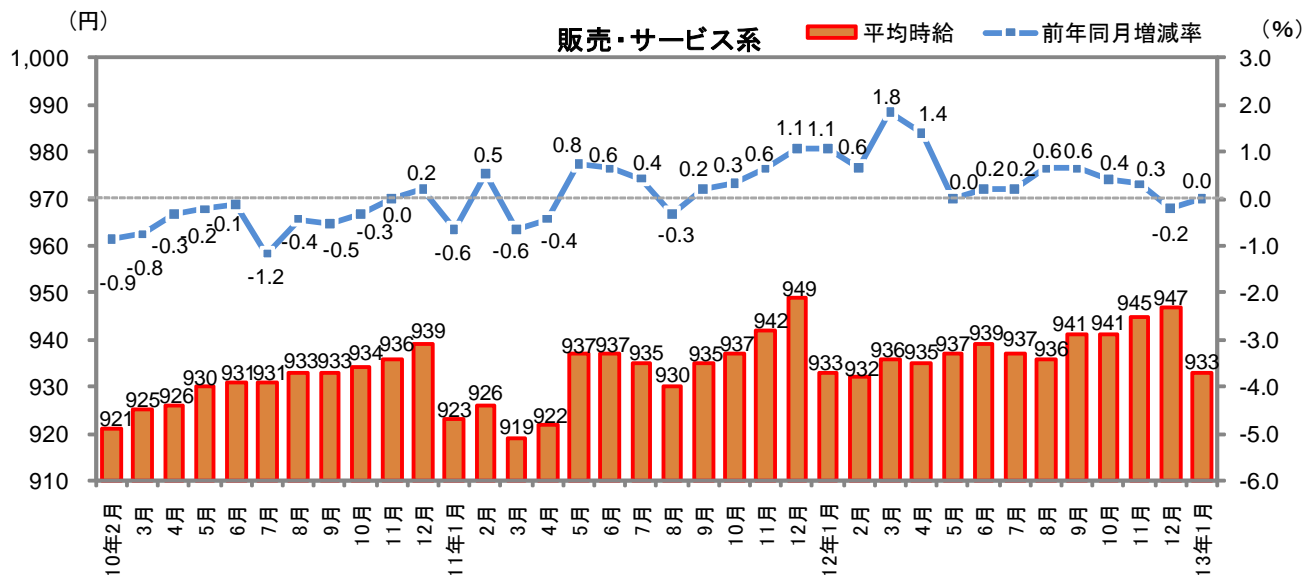
■ 三大都市圏 職種小分類別 平均時給

大分類	小分類	平均時給(円)	大分類	小分類	平均時給(円)
販売・サービス系	販売	927	製造・物流・清掃系	物流作業	943
	レジ	912		構内作業(フォークリフト等オペレータ)	936
	ファッションアドバイザー	901		ガソリンスタンドスタッフ	920
	コンビニスタッフ	875		清掃	951
	カラオケボックススタッフ	901	事務系	一般事務	930
	レジャー施設業務全般	920		受付	907
	ホールスタッフ(パチンコ・遊戯場)	1,165		電話対応	1,034
	ホテルフロント	904	医療事務	917	
	キャンペーンスタッフ	1,136	営業系	営業	1,044
	CD・ビデオレンタルスタッフ	836		テレフォンアポインター	1,120
	イベントスタッフ	1,028	専門職系	ホームヘルパー	1,108
フード系	ホールスタッフ(飲食店)	921		エステ・マッサージ	929
	ファストフード	906		看護師	1,533
	調理師	906		歯科衛生士	1,295
	洗い場・パントリー	904		歯科助手	918
製造・物流・清掃系	ドライバー・配送	956		塾講師	1,387
	食品製造・販売	900		インストラクター	922
	組立工	939	介護スタッフ	961	

※職種小分類は、職種大分類の中から件数の多い職種のみ抜粋

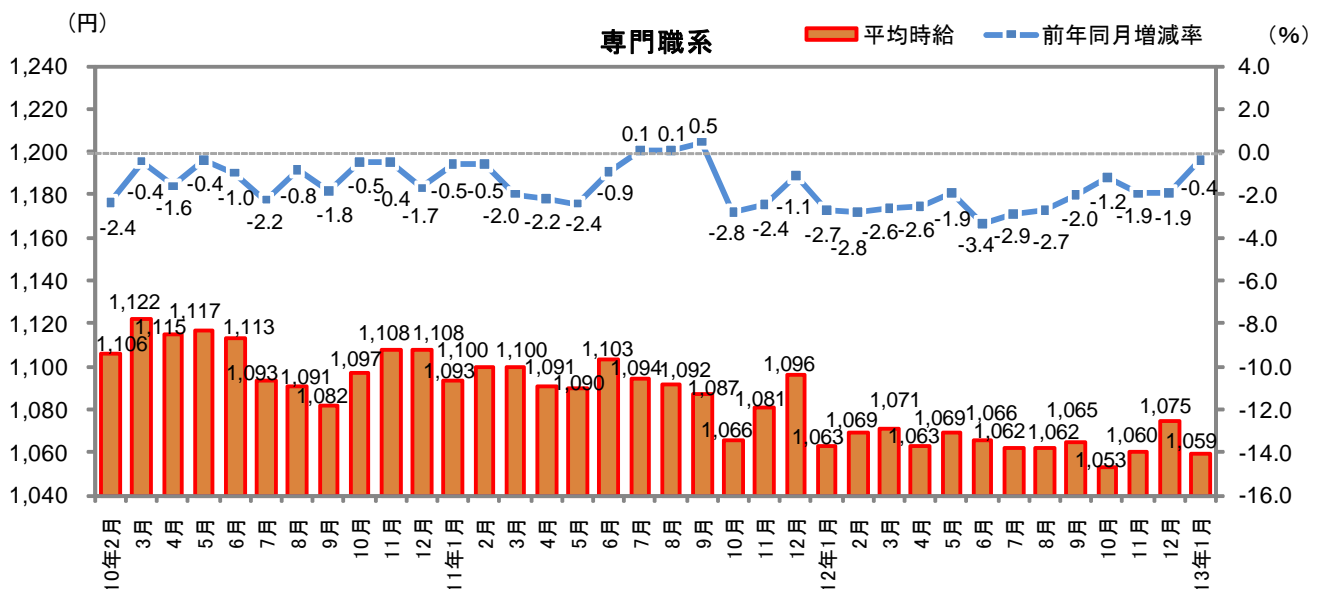
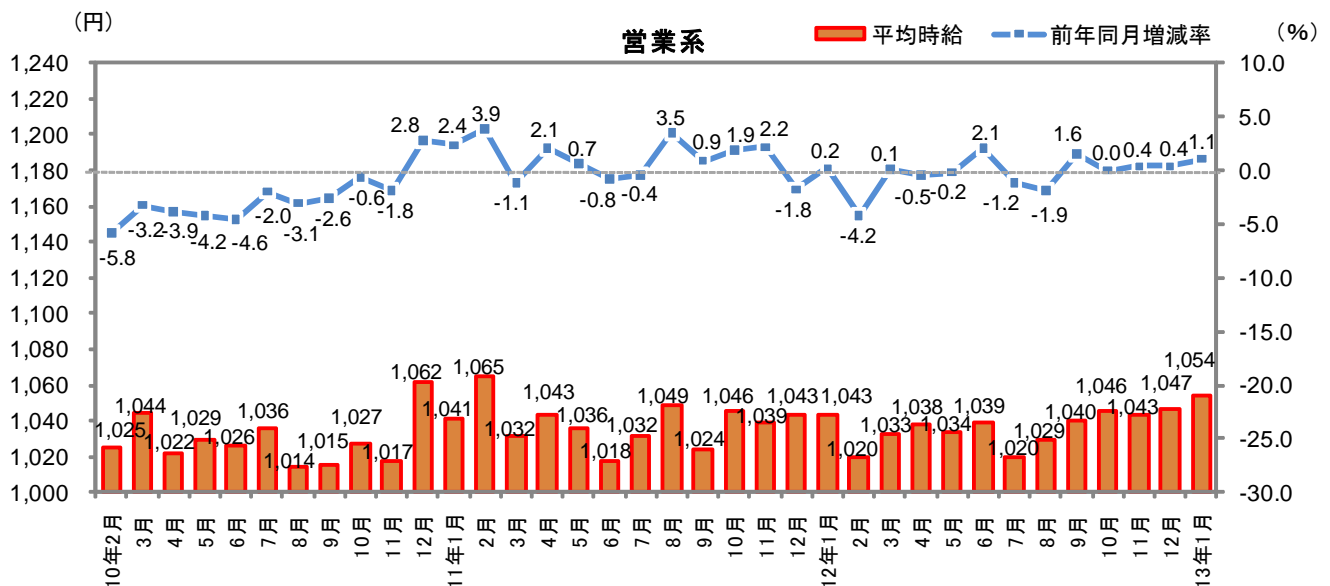
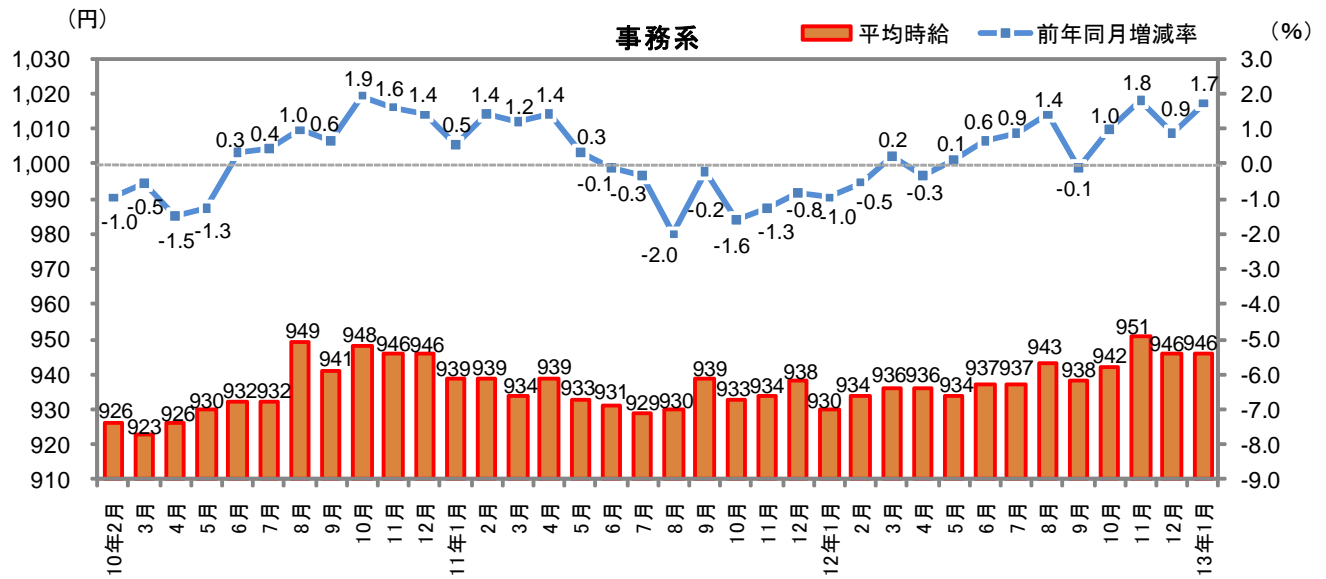
1. 三大都市圏 募集時平均時給調査

■三大都市圏職種別 平均時給推移



1. 三大都市圏 募集時平均時給調査

■三大都市圏職種別 平均時給推移



1. 三大都市圏 募集時平均時給調査

■三大都市圏(首都圏・東海・関西) 職種大分類別 時給分布

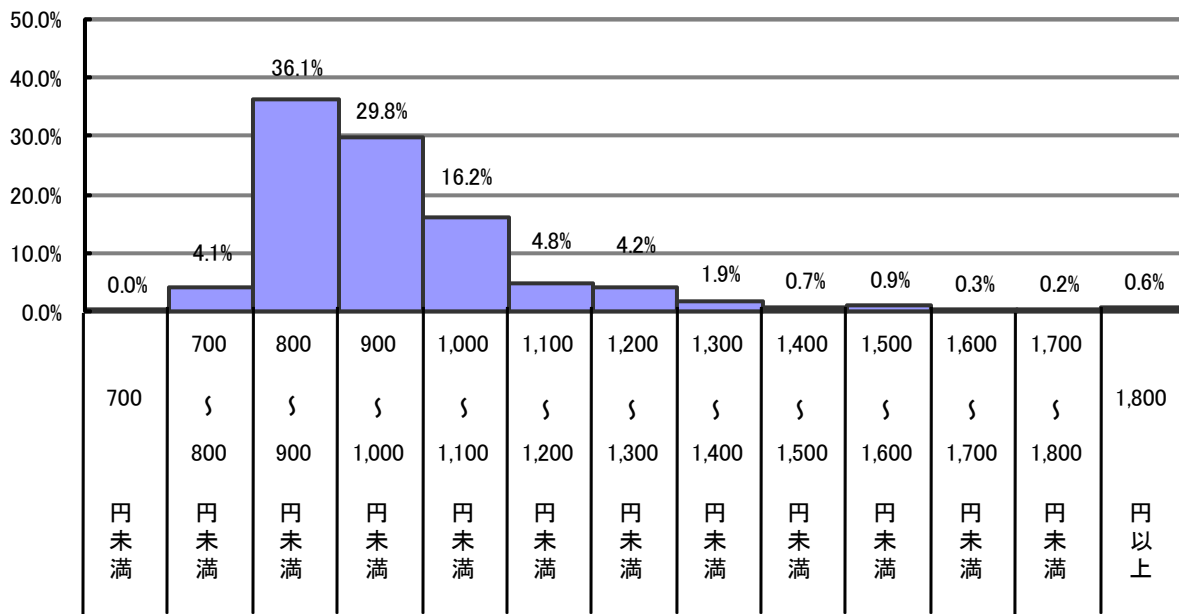
大分類	700	700	800	900	1,000	1,100	1,200	1,300	1,400	1,500	1,600	1,700	1,800
	円未 満	800 円未 満	900 円未 満	1,000 円未 満	1,100 円未 満	1,200 円未 満	1,300 円未 満	1,400 円未 満	1,500 円未 満	1,600 円未 満	1,700 円未 満	1,800 円未 満	1,800 円以 上
販売・サービス系	0.0%	8.8%	39.0%	24.7%	12.8%	5.3%	4.8%	2.4%	0.9%	0.6%	0.1%	0.0%	0.7%
フード系	0.0%	1.9%	40.0%	36.1%	15.4%	4.0%	1.7%	0.4%	0.1%	0.4%	0.0%	-	0.0%
製造・物流・清掃系	-	2.9%	34.3%	31.2%	19.5%	5.9%	4.6%	0.9%	0.2%	0.3%	0.0%	0.0%	0.0%
事務系	-	1.7%	32.6%	29.2%	22.8%	4.9%	5.6%	2.0%	0.6%	0.6%	0.0%	0.0%	0.1%
営業系	-	0.9%	11.5%	18.3%	32.6%	10.5%	13.1%	8.9%	1.0%	2.3%	0.1%	0.1%	0.9%
専門職系	0.0%	1.4%	25.8%	26.0%	16.6%	3.7%	7.3%	5.4%	2.6%	4.1%	2.0%	1.6%	3.5%
その他	-	2.8%	17.6%	25.0%	33.0%	6.1%	5.9%	4.1%	0.9%	2.4%	-	-	2.2%
全体	0.0%	4.1%	36.1%	29.8%	16.2%	4.8%	4.2%	1.9%	0.7%	0.9%	0.3%	0.2%	0.6%

■ 最多時給帯

■ 10%以上の時給帯

※ - : 件数0件

■三大都市圏(首都圏・東海・関西) 時給分布



2. 三大都市圏別 募集時平均時給調査

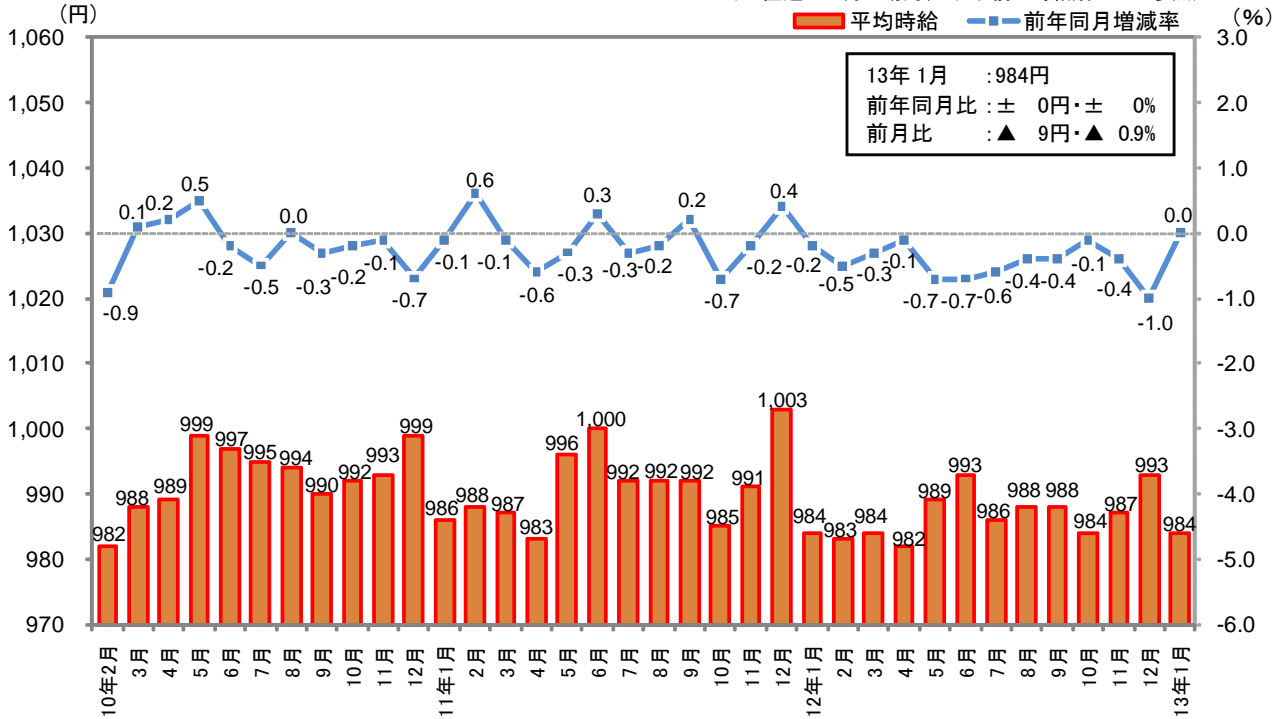
2-1 首都圏(東京都、神奈川県、千葉県、埼玉県)

■首都圏 職種大分類別 平均時給推移

大分類	平均時給(円)			前年同月比較		前月比較	
	12年1月	12年12月	13年1月	増減額(円)	増減率	増減額(円)	増減率
販売・サービス系	975	975	964	▲ 11	-1.1%	▲ 11	-1.1%
フード系	955	960	959	4	0.4%	▲ 1	-0.1%
製造・物流・清掃系	955	972	970	15	1.6%	▲ 2	-0.2%
事務系	963	975	981	18	1.9%	6	0.6%
営業系	1,067	1,070	1,092	25	2.3%	22	2.1%
専門職系	1,106	1,113	1,102	▲ 4	-0.4%	▲ 11	-1.0%
その他	999	1,029	1,038	39	3.9%	9	0.9%
全体	984	993	984	0	0.0%	▲ 9	-0.9%

■首都圏全体 平均時給推移

(※直近36カ月の動向、これ以前の時給額はP.10参照)



■首都圏 職種小分類別 平均時給

大分類	小分類	平均時給(円)	大分類	小分類	平均時給(円)
販売・サービス系	販売	953	製造・物流・清掃系	物流作業	978
	レジ	937		構内作業(フォークリフト等オペレータ)	961
	ファッションアドバイザー	921		ガソリンスタンドスタッフ	956
	コンビニスタッフ	923	清掃	995	
	カラオケボックススタッフ	925	事務系	一般事務	962
	レジャー施設業務全般	962		受付	944
	ホールスタッフ(パチンコ・遊戯場)	1,195		電話対応	1,069
	ホテルフロント	930	医療事務	945	
	キャンペーンスタッフ	1,177	営業系	営業	1,063
	CD・ビデオレンタルスタッフ	857		テレフォンアポインター	1,181
	イベントスタッフ	1,078		ホームヘルパー	1,132
フード系	ホールスタッフ(飲食店)	970	専門職系	エステ・マッサージ	941
	ファストフード	945		看護師	1,585
	調理師	948		歯科衛生士	1,317
	洗い場・パントリー	949		歯科助手	943
製造・物流・清掃系	ドライバー・配送	996		塾講師	1,466
	食品製造・販売	937		インストラクター	951
	組立工	961		介護スタッフ	990

※職種小分類は、職種大分類の中から件数の多い職種のみ抜粋

2. 三大都市圏別 募集時平均時給調査

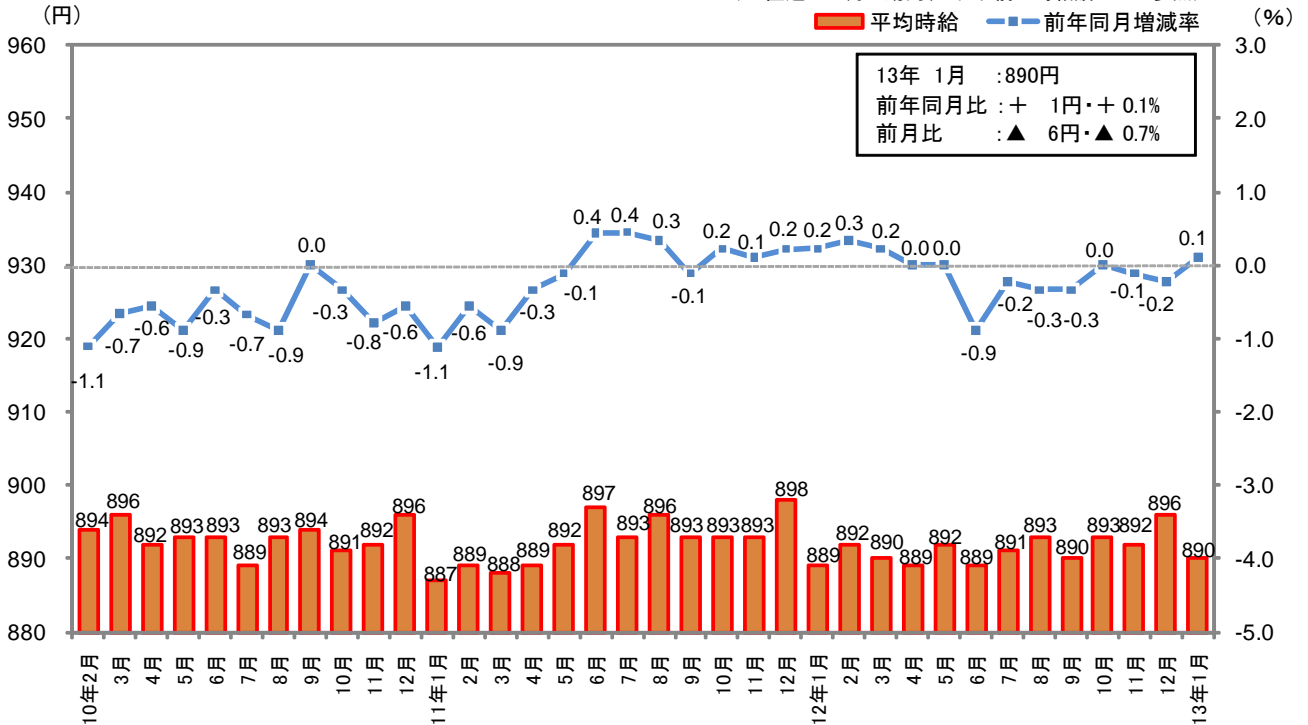
2-2 東海(愛知県、三重県、岐阜県、静岡県)

■東海 職種大分類別 平均時給推移

大分類	平均時給(円)			前年同月比較		前月比較	
	12年1月	12年12月	13年1月	増減額(円)	増減率	増減額(円)	増減率
販売・サービス系	872	884	877	5	0.6%	▲ 7	-0.8%
フード系	867	867	871	4	0.5%	4	0.5%
製造・物流・清掃系	896	903	895	▲ 1	-0.1%	▲ 8	-0.9%
事務系	872	895	884	12	1.4%	▲ 11	-1.2%
営業系	996	1,001	995	▲ 1	-0.1%	▲ 6	-0.6%
専門職系	986	985	981	▲ 5	-0.5%	▲ 4	-0.4%
その他	936	889	955	19	2.0%	66	7.4%
全体	889	896	890	1	0.1%	▲ 6	-0.7%

■東海全体 平均時給推移

(※直近36カ月の動向、これ以前の時給額はP.11参照)



■東海 職種小分類別 平均時給

大分類	小分類	平均時給(円)	大分類	小分類	平均時給(円)
販売・サービス系	販売	885	製造・物流・清掃系	物流作業	894
	レジ	839		構内作業(フォークリフト等オペレータ)	920
	ファッションアドバイザー	883		ガソリンスタンドスタッフ	880
	コンビニスタッフ	815		清掃	891
	カラオケボックススタッフ	891		事務系	一般事務
	レジャー施設業務全般	874	受付		871
	ホールスタッフ(パチンコ・遊戯場)	1,153	電話応対		933
	ホテルフロント	851	医療事務		861
	キャンペーンスタッフ	1,110	営業系		営業
	CD・ビデオレンタルスタッフ	807		テレフォンアポインター	1,026
イベントスタッフ	1,035	ホームヘルパー		1,005	
フード系	ホールスタッフ(飲食店)	877		エステ・マッサージ	864
	ファストフード	856		看護師	1,364
	調理師	865		歯科衛生士	1,206
	洗い場・パントリー	852		歯科助手	892
製造・物流・清掃系	ドライバー・配送	929		塾講師	1,287
	食品製造・販売	850		インストラクター	888
	組立工	912		介護スタッフ	898

※職種小分類は、職種大分類の中から件数の多い職種のみ抜粋

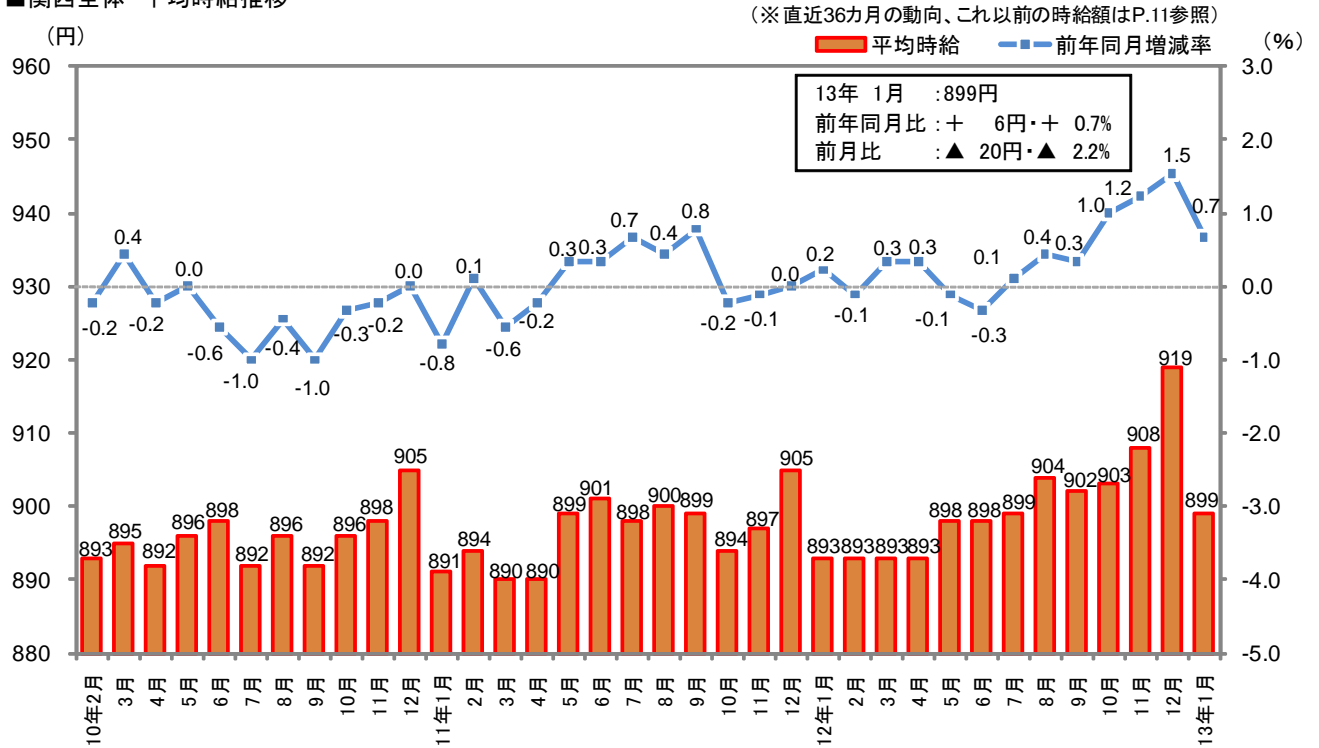
2. 三大都市圏別 募集時平均時給調査

2-3 関西(大阪府、兵庫県、京都府、奈良県、滋賀県、和歌山県)

■関西 職種大分類別 平均時給推移

大分類	平均時給(円)			前年同月比較		前月比較	
	12年1月	12年12月	13年1月	増減額(円)	増減率	増減額(円)	増減率
販売・サービス系	888	932	904	16	1.8%	▲ 28	-3.0%
フード系	862	872	867	5	0.6%	▲ 5	-0.6%
製造・物流・清掃系	877	894	888	11	1.3%	▲ 6	-0.7%
事務系	890	905	897	7	0.8%	▲ 8	-0.9%
営業系	1,017	1,019	994	▲ 23	-2.3%	▲ 25	-2.5%
専門職系	1,008	1,034	1,000	▲ 8	-0.8%	▲ 34	-3.3%
その他	913	982	1,009	96	10.5%	27	2.7%
全体	893	919	899	6	0.7%	▲ 20	-2.2%

■関西全体 平均時給推移



■関西 職種小分類別 平均時給

大分類	小分類	平均時給(円)	大分類	小分類	平均時給(円)
販売・サービス系	販売	892	製造・物流・清掃系	物流作業	901
	レジ	883		構内作業(フォークリフト等オペレータ)	907
	ファッションアドバイザー	873		ガソリンスタンドスタッフ	879
	コンビニスタッフ	838		清掃	869
	カラオケボックススタッフ	873	事務系	一般事務	890
	レジャー施設業務全般	876		受付	855
	ホールスタッフ(パチンコ・遊戯場)	1,124		電話対応	978
	ホテルフロント	881	医療事務	864	
	キャンペーンスタッフ	989	営業系	営業	988
	CD・ビデオレンタルスタッフ	816		テレフォンアポインター	1,058
	イベントスタッフ	936		ホームヘルパー	1,091
	ホールスタッフ(飲食店)	873		エステ・マッサージ	937
	フード系	ファストフード	831	専門職系	看護師
調理師		862	歯科衛生士		1,258
洗い場・パントリー		851	歯科助手		862
製造・物流・清掃系	ドライバー・配送	901	塾講師		1,191
	食品製造・販売	850	インストラクター		892
	組立工	939	介護スタッフ		946

※職種小分類は、職種大分類の中から件数の多い職種のみ抜粋

＜参考＞三大都市圏 募集時平均時給調査 時系列データ

		1月	2月	3月	4月	5月	6月	7月	8月	9月	10月	11月	12月	
三大都市圏	販売・サービス系	2008年	930	926	928	927	940	936	937	936	940	943	945	948
		2009年	938	929	932	929	932	932	942	937	938	937	936	937
		2010年	929	921	925	926	930	931	931	933	933	934	936	939
		2011年	923	926	919	922	937	937	935	930	935	937	942	949
		2012年	933	932	936	935	937	939	937	936	941	941	945	947
		2013年	933											
	フード系	2008年	915	914	914	913	920	918	916	914	922	928	926	916
		2009年	921	918	912	915	923	920	914	917	918	923	914	907
		2010年	910	905	904	904	910	913	905	902	906	910	908	900
		2011年	903	903	897	893	900	903	900	905	906	908	911	906
		2012年	910	908	907	910	918	916	908	915	913	915	918	915
		2013年	914											
	製造・物流・清掃系	2008年	942	939	936	934	940	939	947	940	938	941	940	937
		2009年	932	923	920	920	919	917	926	915	913	914	920	916
		2010年	916	911	914	910	911	917	920	918	919	920	926	925
		2011年	923	924	923	916	920	925	927	925	924	924	930	930
		2012年	922	926	925	927	930	933	932	930	930	931	937	939
		2013年	935											
	事務系	2008年	963	961	958	961	971	955	954	957	960	965	953	961
		2009年	953	935	928	940	942	929	928	940	935	930	931	933
		2010年	934	926	923	926	930	932	932	949	941	948	946	946
		2011年	939	939	934	939	933	931	929	930	939	933	934	938
		2012年	930	934	936	936	934	937	937	943	938	942	951	946
		2013年	946											
	営業系	2008年	1,110	1,098	1,093	1,080	1,095	1,081	1,099	1,103	1,091	1,101	1,112	1,132
		2009年	1,084	1,088	1,079	1,063	1,074	1,075	1,057	1,046	1,042	1,033	1,036	1,033
		2010年	1,017	1,025	1,044	1,022	1,029	1,026	1,036	1,014	1,015	1,027	1,017	1,062
2011年		1,041	1,065	1,032	1,043	1,036	1,018	1,032	1,049	1,024	1,046	1,039	1,043	
2012年		1,043	1,020	1,033	1,038	1,034	1,039	1,020	1,029	1,040	1,046	1,043	1,047	
2013年		1,054												
専門職系	2008年	1,080	1,103	1,115	1,111	1,107	1,109	1,104	1,097	1,109	1,120	1,130	1,133	
	2009年	1,097	1,133	1,127	1,133	1,121	1,124	1,118	1,100	1,102	1,102	1,113	1,127	
	2010年	1,099	1,106	1,122	1,115	1,117	1,113	1,093	1,091	1,082	1,097	1,108	1,108	
	2011年	1,093	1,100	1,100	1,091	1,090	1,103	1,094	1,092	1,087	1,066	1,081	1,096	
	2012年	1,063	1,069	1,071	1,063	1,069	1,066	1,062	1,062	1,065	1,053	1,060	1,075	
	2013年	1,059												
全体	2008年	943	943	943	939	951	950	948	949	952	955	956	957	
	2009年	949	947	945	945	952	954	953	949	949	948	948	954	
	2010年	944	938	943	940	947	949	945	944	943	945	947	952	
	2011年	941	942	937	935	947	952	946	946	947	943	948	956	
	2012年	942	942	942	941	948	950	944	947	947	946	950	956	
	2013年	944												
首都圏	販売・サービス系	2008年	959	956	958	957	970	966	965	967	973	975	980	981
		2009年	971	966	964	965	963	964	973	965	965	966	966	969
		2010年	961	953	959	962	968	969	968	972	969	968	969	971
		2011年	959	963	955	959	982	979	971	968	972	974	978	990
		2012年	975	972	973	973	977	980	972	969	971	969	973	975
		2013年	964											
	フード系	2008年	956	957	959	956	965	965	959	963	968	973	974	957
		2009年	963	964	958	959	967	964	961	966	967	974	965	959
		2010年	953	949	949	952	960	959	956	952	953	958	954	948
		2011年	947	950	947	937	944	949	947	953	953	955	960	955
		2012年	955	953	952	955	964	964	954	961	957	960	964	960
		2013年	959											
	製造・物流・清掃系	2008年	972	968	966	965	973	974	978	979	972	977	979	969
		2009年	972	963	958	959	956	956	968	955	949	950	956	955
		2010年	953	945	947	948	946	948	956	950	952	951	961	956
		2011年	957	955	961	951	955	959	963	959	959	956	962	962
		2012年	955	958	955	958	962	967	964	964	963	965	972	972
		2013年	970											
	事務系	2008年	1,011	1,012	1,007	1,016	1,024	1,010	999	1,007	1,010	1,020	1,007	1,006
		2009年	998	982	972	985	988	971	971	994	987	972	976	973
		2010年	980	962	960	972	968	973	969	998	984	989	987	989
		2011年	980	978	981	984	971	969	963	966	977	965	963	967
		2012年	963	964	967	969	965	968	967	975	972	974	980	975
		2013年	981											
	営業系	2008年	1,129	1,133	1,120	1,102	1,107	1,098	1,120	1,127	1,124	1,140	1,152	1,166
		2009年	1,119	1,142	1,120	1,105	1,113	1,108	1,096	1,071	1,095	1,062	1,070	1,086
		2010年	1,057	1,071	1,085	1,039	1,072	1,035	1,084	1,064	1,044	1,063	1,073	1,123
2011年		1,102	1,138	1,077	1,106	1,067	1,055	1,077	1,088	1,051	1,083	1,062	1,083	
2012年		1,067	1,039	1,055	1,049	1,045	1,071	1,052	1,070	1,073	1,081	1,068	1,070	
2013年		1,092												
専門職系	2008年	1,121	1,146	1,161	1,164	1,158	1,175	1,148	1,138	1,157	1,176	1,191	1,190	
	2009年	1,141	1,178	1,181	1,180	1,173	1,187	1,186	1,161	1,159	1,159	1,166	1,187	
	2010年	1,146	1,151	1,165	1,175	1,180	1,173	1,155	1,145	1,138	1,161	1,166	1,161	
	2011年	1,140	1,154	1,161	1,147	1,144	1,155	1,147	1,140	1,132	1,113	1,133	1,152	
	2012年	1,106	1,108	1,116	1,104	1,104	1,109	1,105	1,106	1,115	1,099	1,098	1,113	
	2013年	1,102												
全体	2008年	980	981	982	979	991	994	987	992	995	997	1,002	998	
	2009年	989	991	987	987	994	999	1,000	994	993	994	994	1,006	
	2010年	987	982	988	989	999	997	995	994	990	992	993	999	
	2011年	986	988	987	983	996	1,000	992	992	992	985	991	1,003	
	2012年	984	983	984	982	989	993	986	988	988	984	987	993	
	2013年	984												

<参考>三大都市圏 募集時平均時給調査 時系列データ

		1月	2月	3月	4月	5月	6月	7月	8月	9月	10月	11月	12月	
東海	販売・サービス系	2008年	897	895	895	892	900	903	910	901	906	912	909	906
		2009年	898	893	896	888	891	892	902	907	897	896	902	894
		2010年	892	888	888	885	885	883	890	885	891	892	895	895
		2011年	879	879	883	885	884	886	887	882	885	885	889	888
		2012年	872	886	885	882	879	878	884	883	881	888	889	884
	2013年	877												
	フード系	2008年	874	874	875	875	878	877	882	877	883	890	887	879
		2009年	878	884	876	874	877	873	871	879	871	876	873	868
		2010年	875	872	871	872	872	871	864	867	870	866	868	862
		2011年	866	866	864	864	866	868	863	866	867	866	867	863
		2012年	867	867	864	865	870	865	866	872	870	873	870	867
	2013年	871												
	製造・物流・清掃系	2008年	921	923	920	912	918	915	941	919	917	913	909	907
		2009年	893	890	887	880	888	881	884	884	889	885	893	893
		2010年	892	887	891	880	880	888	891	896	895	898	893	901
		2011年	896	895	886	881	885	894	897	902	903	898	901	904
		2012年	896	896	895	892	898	895	900	899	899	896	895	903
	2013年	895												
	事務系	2008年	888	886	889	886	892	888	890	898	889	890	886	885
		2009年	883	877	867	861	859	860	853	871	865	865	867	883
		2010年	867	876	872	863	868	874	867	874	882	884	877	863
		2011年	865	883	865	868	869	874	878	881	876	877	885	893
		2012年	872	868	878	872	872	878	884	886	875	884	890	895
	2013年	884												
営業系	2008年	1,064	1,073	1,046	1,021	1,050	1,044	1,064	1,068	1,025	997	1,016	1,028	
	2009年	1,022	1,014	1,015	1,024	1,022	1,030	977	1,012	983	995	988	1,026	
	2010年	1,040	991	1,008	998	983	1,046	984	982	978	1,012	976	993	
	2011年	983	1,000	1,014	1,026	983	991	979	985	988	996	964	975	
	2012年	996	961	1,002	1,066	1,073	1,026	984	946	989	1,007	1,026	1,001	
2013年	995													
専門職系	2008年	998	1,010	1,031	1,003	1,010	995	1,015	1,001	1,001	1,009	988	1,026	
	2009年	1,011	1,040	1,038	1,038	1,023	995	988	975	965	966	997	1,015	
	2010年	990	1,005	1,028	1,012	1,000	981	952	975	968	951	970	1,001	
	2011年	975	983	999	999	994	1,001	992	1,007	971	970	971	986	
	2012年	986	986	978	981	983	972	965	968	961	963	971	985	
2013年	981													
全体	2008年	903	902	903	898	904	905	913	907	907	911	908	908	
	2009年	901	904	902	897	901	896	895	901	894	894	899	901	
	2010年	897	894	896	892	893	893	889	893	894	891	892	896	
	2011年	887	889	888	889	892	897	893	896	893	893	893	898	
	2012年	889	892	890	889	892	889	891	893	890	893	892	896	
2013年	890													
関西	販売・サービス系	2008年	897	894	894	894	915	906	903	906	899	900	898	899
		2009年	892	885	892	887	897	897	907	903	911	908	903	914
		2010年	898	888	893	896	897	895	893	898	895	897	901	908
		2011年	885	886	885	891	899	891	901	892	895	895	900	909
		2012年	888	881	889	889	891	893	897	906	915	915	921	932
	2013年	904												
	フード系	2008年	861	862	861	859	865	865	861	864	865	868	865	863
		2009年	863	860	859	859	864	864	863	863	865	869	866	862
		2010年	866	864	861	859	864	862	859	861	862	864	866	859
		2011年	861	862	859	859	862	861	859	864	861	862	864	861
		2012年	862	863	862	861	865	866	864	869	867	869	872	872
	2013年	867												
	製造・物流・清掃系	2008年	911	908	899	899	906	906	903	907	897	898	894	882
		2009年	872	874	867	867	867	872	884	872	872	881	882	879
		2010年	876	873	879	874	881	886	883	885	882	886	887	888
		2011年	882	883	885	882	883	887	887	886	880	879	885	886
		2012年	877	882	882	883	887	890	891	886	887	886	892	894
	2013年	888												
	事務系	2008年	909	903	903	902	915	894	892	899	890	893	888	890
		2009年	891	877	877	887	884	878	878	878	872	882	875	881
		2010年	878	877	877	881	889	882	891	889	886	894	891	903
		2011年	887	890	887	886	885	886	886	883	887	893	898	903
		2012年	890	895	893	894	897	900	896	901	894	899	908	905
	2013年	897												
営業系	2008年	1,096	1,039	1,076	1,070	1,100	1,077	1,072	1,076	1,059	1,078	1,072	1,102	
	2009年	1,047	1,030	1,047	1,013	1,019	1,038	1,028	1,021	981	1,002	1,005	972	
	2010年	947	962	991	1,006	1,007	999	998	978	1,005	999	974	1,012	
	2011年	996	999	995	974	1,011	971	978	1,002	993	999	1,018	982	
	2012年	1,017	1,007	1,001	1,000	992	986	980	980	985	981	997	1,019	
2013年	994													
専門職系	2008年	1,051	1,073	1,070	1,071	1,053	1,046	1,036	1,075	1,050	1,042	1,081	1,053	
	2009年	1,044	1,097	1,062	1,095	1,048	1,049	1,025	1,043	1,047	1,027	1,047	1,034	
	2010年	1,044	1,051	1,059	1,036	1,022	1,027	1,001	1,019	992	1,003	1,025	1,027	
	2011年	1,021	1,039	1,023	1,018	1,019	1,035	1,022	1,032	1,037	1,008	1,009	1,027	
	2012年	1,008	1,020	1,015	1,016	1,022	1,000	1,011	1,010	997	1,001	1,015	1,034	
2013年	1,000													
全体	2008年	901	900	897	894	907	905	898	908	899	898	901	898	
	2009年	893	895	891	894	896	903	901	900	901	899	900	905	
	2010年	898	893	895	892	896	898	892	896	892	896	898	905	
	2011年	891	894	890	890	899	901	898	900	899	894	897	905	
	2012年	893	893	893	893	898	898	899	904	902	903	908	919	
2013年	899													

<参考>全国 エリア別 募集時平均時給調査

全国 エリア別 職種大分類別 平均時給

■全国 エリア別 職種大分類別 平均時給

※-: サンプル数10件未満のデータ

大分類	平均時給(円)								
	北海道	東北	北関東	首都圏	甲信越 ・北陸	東海	関西	中国・ 四国	九州
販売・サービス系	771	788	868	964	820	877	904	825	770
フード系	758	788	846	959	828	871	867	832	764
製造・物流・清掃系	765	805	866	970	822	895	888	833	768
事務系	850	848	842	981	849	884	897	894	863
営業系	915	1,057	935	1,092	1,197	995	994	979	961
専門職系	923	892	897	1,102	980	981	1,000	873	873
その他	-	-	898	1,038	-	955	1,009	926	814
全体	798	803	862	984	837	890	899	837	781

<集計対象媒体について>

『TOWNWORK』(以下TW)および『TOWNWORK 社員』(以下TW社員)は東日本大震災の影響により、2011年3月14日号は9版(TW東武伊勢崎沿線版、TW田園都市沿線版、TW京急・根岸沿線・横須賀版、TW東西・京葉沿線版、TW八王子・立川・青梅・あきる野版、TW所沢・川越版、TW茨城版、TW社員横浜南・県央・湘南版、TW社員渋谷・東京南部・横浜北版)、3月22日号と3月28日号は1版(TW茨城版)で発行されませんでした。データは集計対象に含めて算出しております。また、TW仙台版は同年3月14日・22日・28日号分がデータ算出不可のため、4月4日号は2版(TW茨城版、TW仙台版)、4月11日号は1版(TW仙台版)で発行されなかったため、集計対象から外し算出しております。