

2013年5月20日
株式会社 リクルートジョブズ**TOWNWORK fromAnavi**
-2013年4月 アルバイト・パート全国エリア別募集時平均時給調査-**三大都市圏の4月度平均時給は前年同月より2円増加の943円
製造・物流・清掃系は15カ月連続でプラスに**

株式会社リクルートジョブズ(本社:東京都中央区、代表取締役社長:柳川昌紀)が企画運営する求人情報メディア『TOWNWORK』『TOWNWORK社員』『fromAnavi』に掲載された求人情報より 2013年4月の「アルバイト・パート全国エリア別募集時平均時給調査」をまとめましたので、ご報告いたします。

【三大都市圏・全体】**○ 三大都市圏(首都圏・東海・関西)の平均時給は 943円 (前年同月941円、前月942円) [3P]**

4月度平均時給は前年同月より2円増加の943円、増減率+0.2%となった。

職種別では「フード系」(前年同月比増減額 +8円、増減率 +0.9%)、「事務系」(同 +5円、+0.5%)、「製造・物流・清掃系」(同 +4円、+0.4%)で前年同月比プラスとなった。

前月比では「フード系」(前月比増減額 +4円、増減率 +0.4%)、「事務系」(同 +4円、+0.4%)、「販売・サービス系」(同 +1円、+0.1%)でプラスとなった。

【三大都市圏・エリア別】

前年同月比は首都圏がマイナス、東海が同額、関西はプラスとなった。前月比は首都圏がプラス、東海はマイナス、関西が同額となった。

○ 首都圏の平均時給は 980円 (前年同月982円、前月979円) [7P]

前年同月より2円減少(増減率 -0.2%)。前月比は1円増加(同 +0.1%)となった。

職種別では「販売・サービス系」(前年同月比増減額 -14円、増減率 -1.4%)、「営業系」(同 -3円、-0.3%)、「専門職系」(同 -3円、-0.3%)で前年同月比マイナスとなった。

前月比は「フード系」(前月比増減額 +3円、増減率 +0.3%)、「事務系」(同 +3円、+0.3%)、「製造・物流・清掃系」(同 +2円、+0.2%)でプラスとなった。

○ 東海の平均時給は 889円 (前年同月889円、前月890円) [8P]

前年同月と同額(増減率 ±0.0%)。前月比は1円減少(同 -0.1%)となった。

職種別では「フード系」(前年同月比増減額 +8円、増減率 +0.9%)で前年同月比プラスとなった。

前月比は「専門職系」(前月比増減額 -5円、増減率 -0.5%)、「製造・物流・清掃系」(同 -4円、-0.4%)、「販売・サービス系」(同 -2円、-0.2%)でマイナスとなった。

○ 関西の平均時給は 900円 (前年同月893円、前月900円) [9P]

前年同月より7円増加(増減率 +0.8%)。前月比は同額(同 ±0.0%)となった。

職種別では「販売・サービス系」(前年同月比増減額 +17円、増減率 +1.9%)、「フード系」(同 +10円、+1.2%)、「事務系」(同 +7円、+0.8%)、「製造・物流・清掃系」(同 +2円、+0.2%)で前年同月比プラスとなった。

前月比は「事務系」(前月比増減額 +6円、増減率 +0.7%)、「フード系」(同 +4円、+0.5%)、「販売・サービス系」(同 +4円、+0.4%)でプラスとなった。

【本件に関するお問い合わせ先】<http://www.recruitjobs.co.jp/RJB/contact.html>

【調査概要】

当社が企画運営する全国の求人情報メディア『TOWNWORK』『TOWNWORK社員』『fromA navi』に掲載された全求人情報より、「アルバイト・パート」募集の求人情報を抽出し、募集時平均時給を集計した。なお2012年7月度より小職種を変更したため再集計している。

＜集計対象件数＞

2013年4月 244,765 件

大分類	集計件数(件)								
	北海道	東北	北関東	首都圏	甲信越・北陸	東海	関西	中国・四国	九州
販売・サービス系	832	1,861	2,502	29,852	1,637	8,847	14,937	2,517	7,398
フード系	1,137	1,769	3,120	35,330	2,487	11,342	20,403	3,444	9,664
製造・物流・清掃系	906	858	1,010	18,368	603	5,887	8,881	1,514	3,760
事務系	238	247	253	7,484	130	1,578	3,459	344	1,139
営業系	43	27	48	1,022	36	222	605	69	207
専門職系	659	444	672	13,180	280	2,821	5,674	674	1,677
その他	30	4	15	262	11	78	135	30	102
全体	3,845	5,210	7,620	105,498	5,184	30,775	54,094	8,592	23,947

※集計件数は掲載の求人情報延べ件数

＜集計対象職種について＞

- 販売・サービス系 : 販売、レジ、ファッションアドバイザー、コンビニスタッフ、カラオケボックススタッフ、レジャー施設業務全般、ホールスタッフ(パチンコ・遊戯場)、ホテルフロント、キャンペーンスタッフ、CD・ビデオレンタルスタッフ、イベントスタッフなど
- フード系 : ホールスタッフ(飲食店)、ファストフード、調理師、洗い場・パントリーなど
- 製造・物流・清掃系 : ドライバー・配送、食品製造・販売、組立工、物流作業、構内作業(フォークリフト等オペレータ)、ガソリンスタンドスタッフ、清掃など
- 事務系 : 一般事務、受付、電話対応、医療事務など
- 営業系 : 営業、テレフォンアポインターなど
- 専門職系 : ホームヘルパー、エステ・マッサージ、看護師、歯科衛生士、歯科助手、塾講師、インストラクター、介護スタッフなど
- その他 : 管理職、店長・マネージャー、演技者・タレント、ボランティアなど

※接待のある飲食業の職種は除く

※2012年7月度より、専門職系「キーパンチャー」を削除し、事務系「医療事務」、専門職系「介護スタッフ」を新規追加

＜集計対象媒体について＞

- 『TOWNWORK』 : 「家の近くで働きたい」「学校の近くで働きたい」など勤務地を重視する読者へ向けた無料の仕事情報誌。全国で展開。
- 『TOWNWORK社員』 : 「地元で社員になりたい」など勤務地と雇用形態を重視する読者へ向けた無料の仕事情報誌。全国で展開。
- 『fromA navi』 : アルバイト・仕事探しの総合求人情報サイト。関東、関西、東海エリアを中心に、北海道・東北、北陸・甲信越、中国・四国、九州・沖縄、リゾートの全8版を展開。

＜エリア区分について＞

対象媒体に掲載される求人情報記載の所在地に準拠し、以下の通りとした。

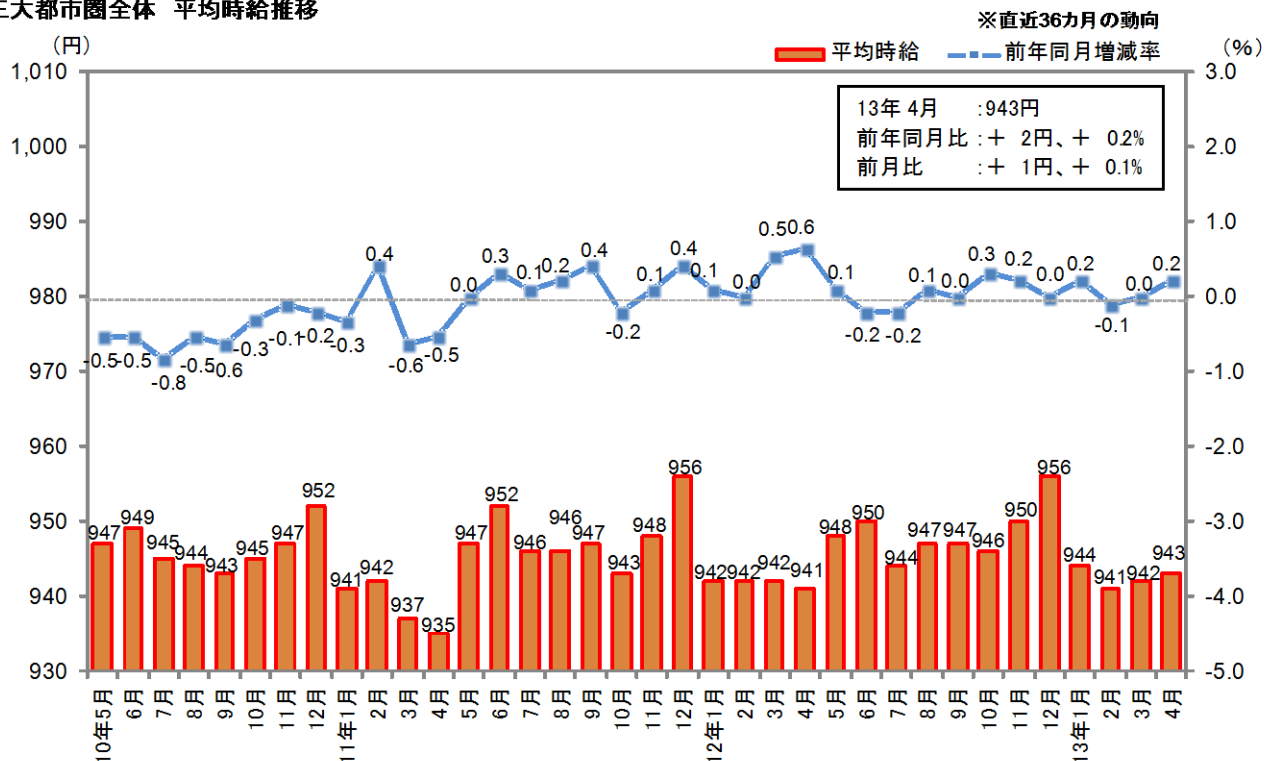
- 北海道 : 北海道
- 東北 : 宮城県、青森県、岩手県、秋田県、山形県、福島県
- 北関東 : 栃木県、群馬県、茨城県
- 首都圏 : 東京都、神奈川県、千葉県、埼玉県
- 甲信越・北陸 : 山梨県、長野県、新潟県、石川県、富山県、福井県
- 東海 : 愛知県、三重県、岐阜県、静岡県
- 関西 : 大阪府、兵庫県、京都府、奈良県、滋賀県、和歌山県
- 中国・四国 : 広島県、岡山県、山口県、島根県、鳥取県、香川県、徳島県、愛媛県、高知県
- 九州 : 福岡県、佐賀県、長崎県、熊本県、大分県、宮崎県、鹿児島県、沖縄県

1. 三大都市圏 募集時平均時給調査

■三大都市圏(首都圏・東海・関西) 職種大分類別 平均時給推移

大分類	平均時給(円)			前年同月比較		前月比較	
	12年4月	13年3月	13年4月	増減額(円)	増減率	増減額(円)	増減率
販売・サービス系	935	931	932	▲ 3	-0.3%	1	0.1%
フード系	910	914	918	8	0.9%	4	0.4%
製造・物流・清掃系	927	932	931	4	0.4%	▲ 1	-0.1%
事務系	936	937	941	5	0.5%	4	0.4%
営業系	1,038	1,037	1,020	▲ 18	-1.7%	▲ 17	-1.6%
専門職系	1,063	1,062	1,058	▲ 5	-0.5%	▲ 4	-0.4%
その他	940	973	979	39	4.1%	6	0.6%
全体	941	942	943	2	0.2%	1	0.1%

■三大都市圏全体 平均時給推移



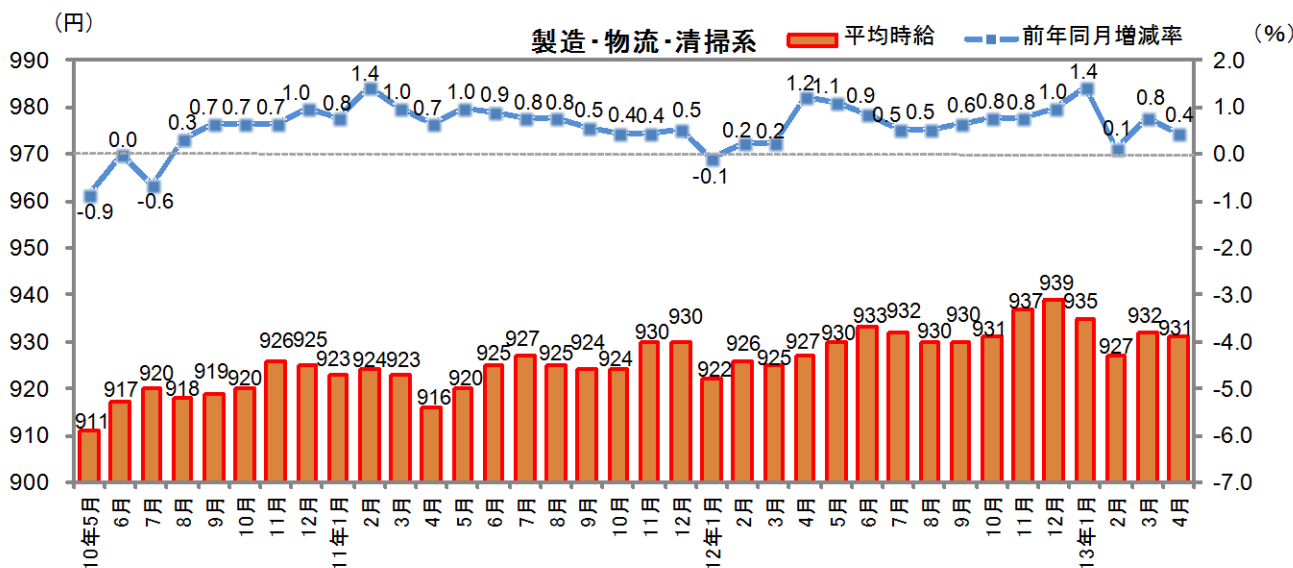
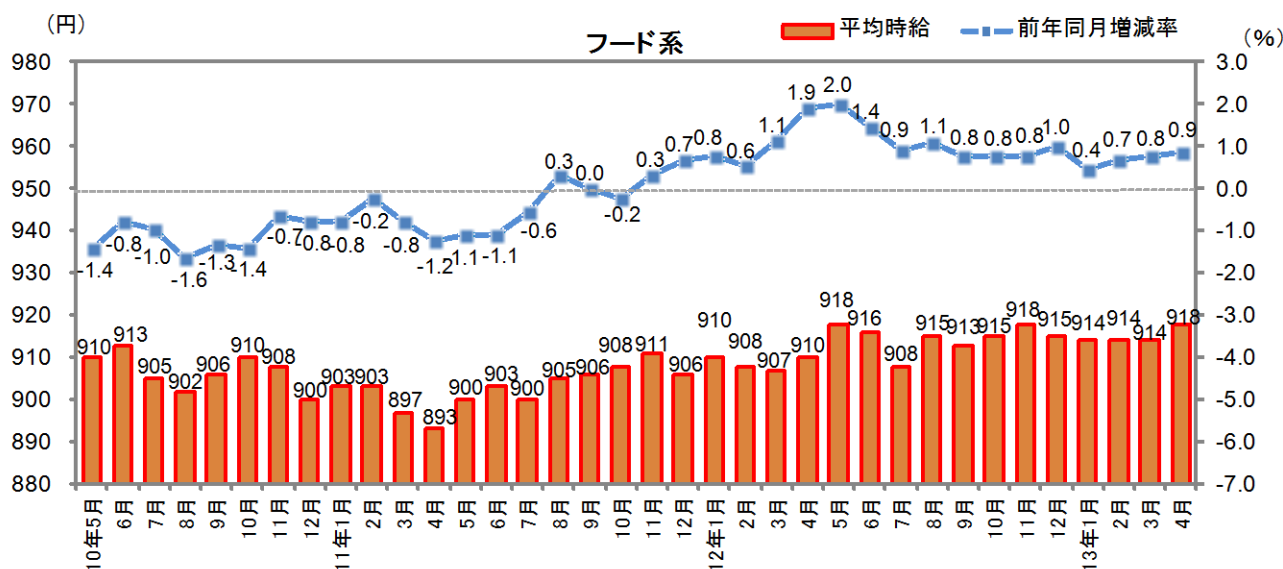
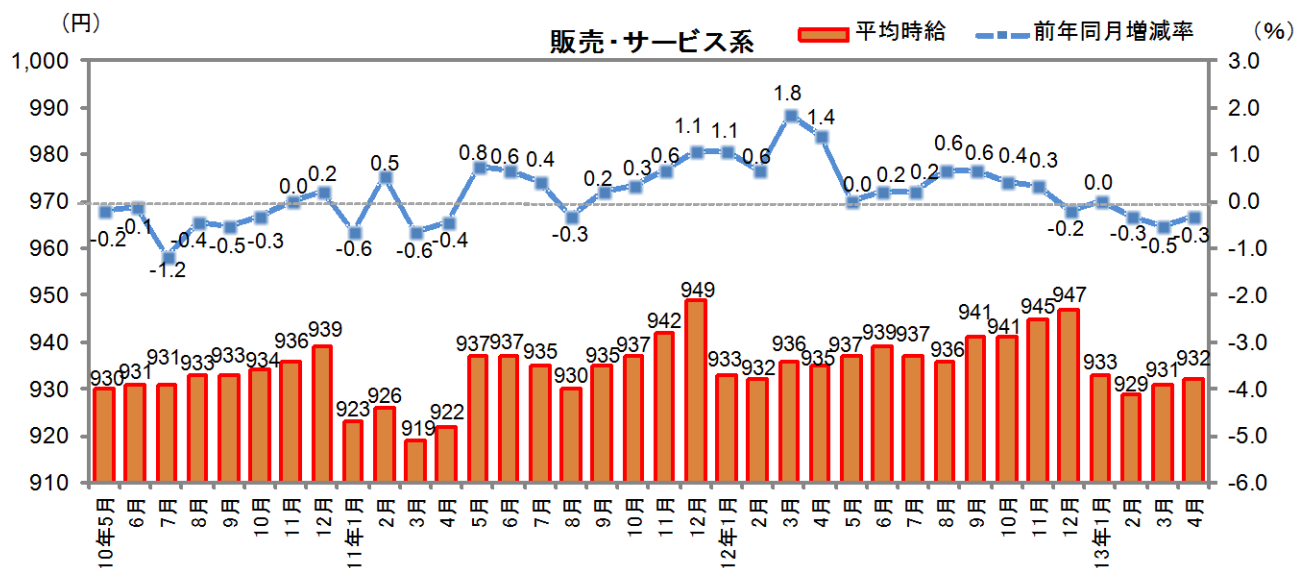
■三大都市圏 職種小分類別 平均時給

大分類	小分類	平均時給(円)	大分類	小分類	平均時給(円)
販売・サービス系	販売	923	製造・物流・清掃系	物流作業	929
	レジ	907		構内作業(フォークリフト等オペレータ)	938
	ファッションアドバイザー	906		ガソリンスタンドスタッフ	920
	コンビニスタッフ	876		清掃	945
	カラオケボックススタッフ	905	事務系	一般事務	931
	レジャー施設業務全般	943		受付	905
	ホールスタッフ(パチンコ・遊戯場)	1,174		電話対応	1,013
	ホテルフロント	906		医療事務	918
	キャンペーンスタッフ	1,126	営業系	営業	1,041
	CD・ビデオレンタルスタッフ	832		テレフォンアポインター	1,084
	イベントスタッフ	1,014		ホームヘルパー	1,119
	ホールスタッフ(飲食店)	928		エステ・マッサージ	921
フード系	ファストフード	898	専門職系	看護師	1,539
	調理師	909		歯科衛生士	1,298
	洗い場・パントリー	892		歯科助手	925
	ドライパー・配送	960		塾講師	1,303
食品製造・販売	896	インストラクター		940	
組立工	916	介護スタッフ		974	

※職種小分類は、職種大分類の中から件数の多い職種のみ抜粋

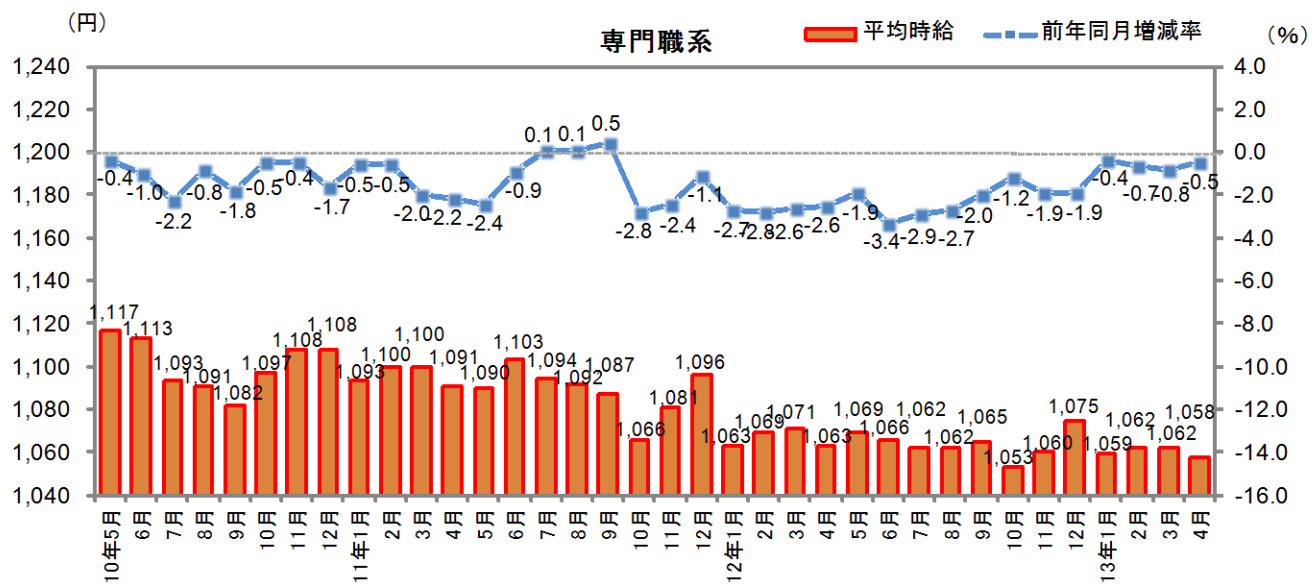
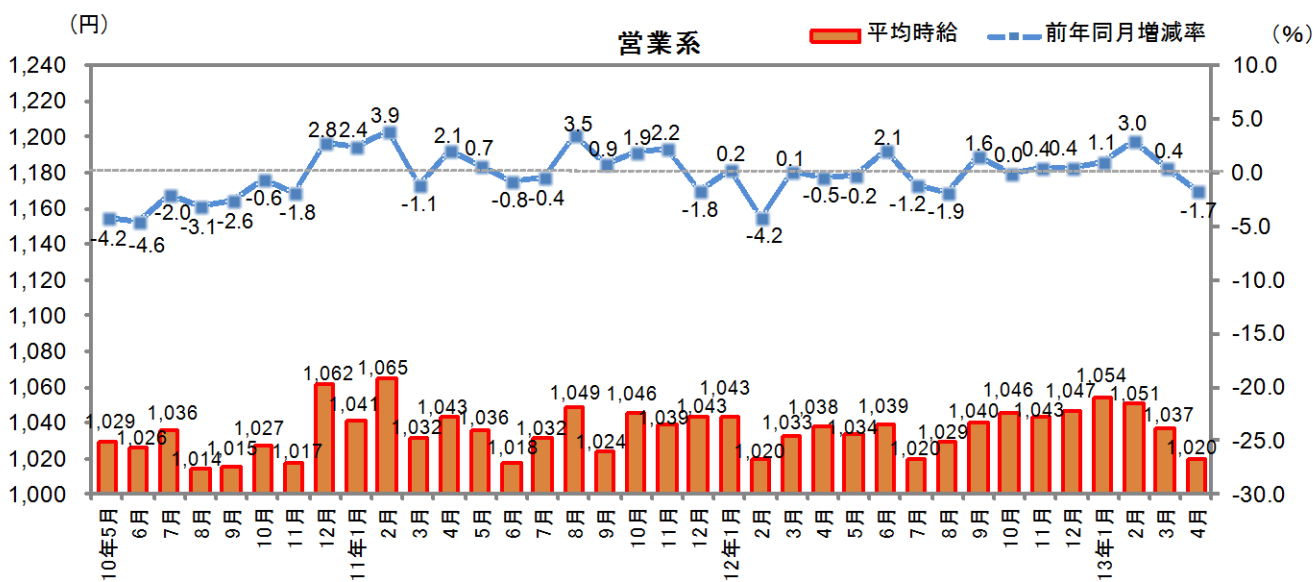
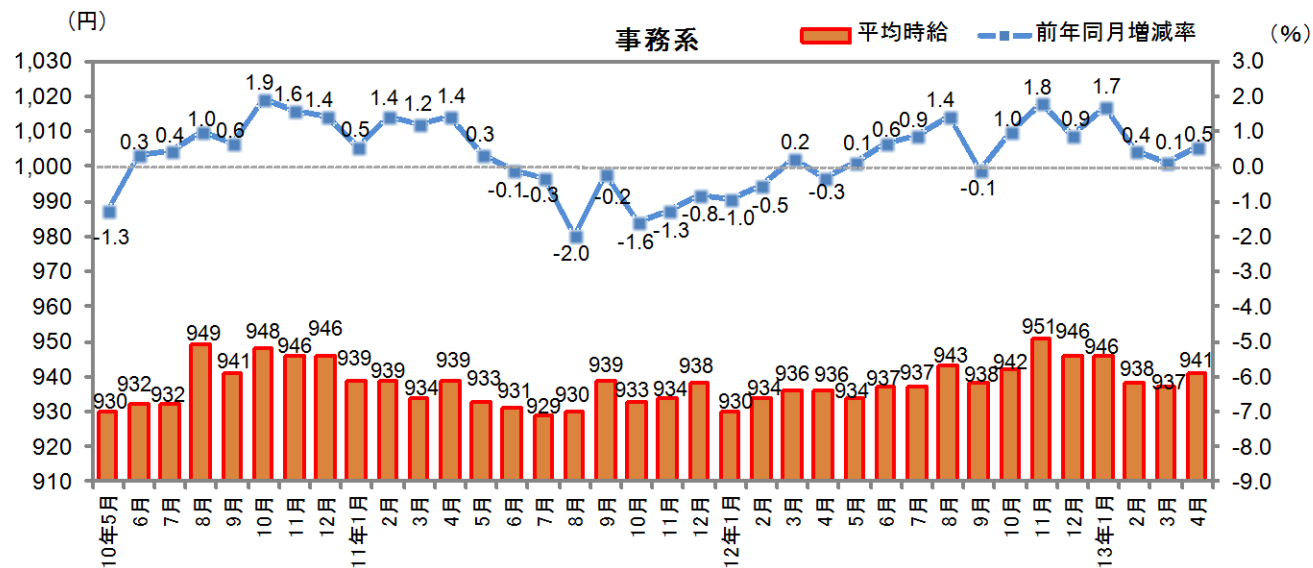
1. 三大都市圏 募集時平均時給調査

■三大都市圏職種別 平均時給推移



1. 三大都市圏 募集時平均時給調査

■三大都市圏職種別 平均時給推移



1. 三大都市圏 募集時平均時給調査

■三大都市圏(首都圏・東海・関西) 職種大分類別 時給分布

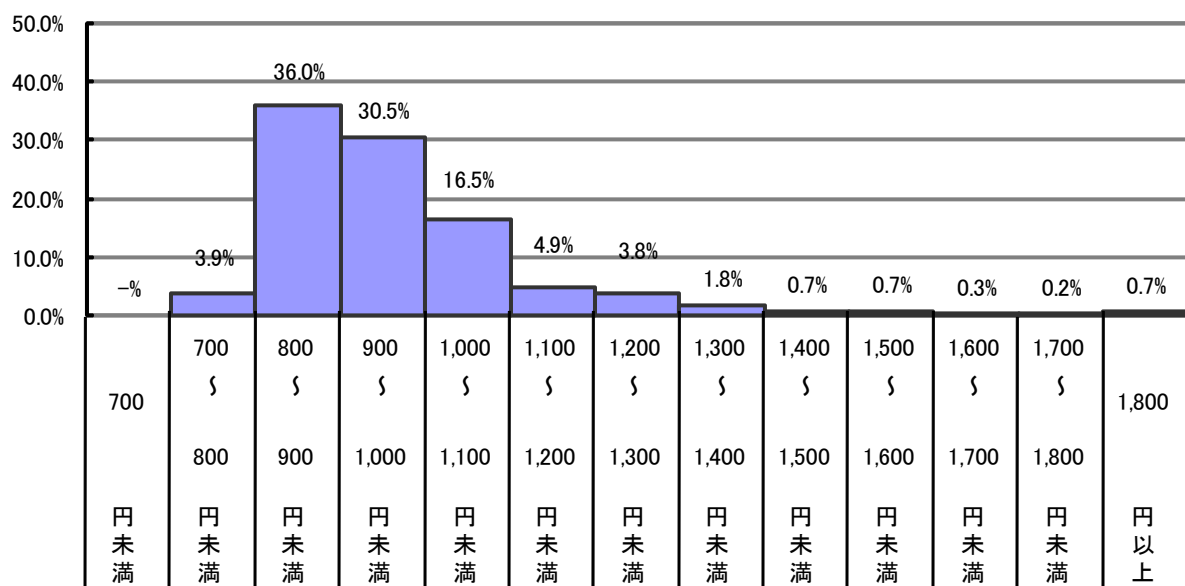
大分類	700	700	800	900	1,000	1,100	1,200	1,300	1,400	1,500	1,600	1,700	1,800
	円未満	700 円未満	800 円未満	900 円未満	1,000 円未満	1,100 円未満	1,200 円未満	1,300 円未満	1,400 円未満	1,500 円未満	1,600 円未満	1,700 円未満	1,800 円以上
販売・サービス系	-	8.8%	38.4%	25.9%	12.8%	5.3%	4.6%	2.3%	0.6%	0.4%	0.1%	0.0%	0.7%
フード系	-	1.8%	39.1%	35.4%	16.5%	4.2%	1.6%	0.6%	0.1%	0.4%	0.0%	0.0%	0.0%
製造・物流・清掃系	-	2.9%	34.9%	31.8%	19.2%	6.0%	3.5%	0.9%	0.3%	0.3%	0.0%	0.0%	0.0%
事務系	-	2.1%	33.8%	29.1%	22.9%	4.1%	4.8%	1.4%	1.1%	0.4%	0.0%	0.0%	0.2%
営業系	-	1.7%	15.5%	19.6%	32.9%	11.4%	10.5%	5.3%	0.5%	1.9%	0.2%	0.2%	0.3%
専門職系	-	1.4%	25.4%	26.6%	16.1%	3.9%	7.6%	5.6%	3.0%	3.4%	1.9%	1.5%	3.7%
その他	-	2.9%	26.1%	24.8%	27.6%	5.9%	5.9%	1.9%	1.7%	2.9%	-	-	0.2%
全体	-	3.9%	36.0%	30.5%	16.5%	4.9%	3.8%	1.8%	0.7%	0.7%	0.3%	0.2%	0.7%

■ 最多時給帯

■ 10%以上の時給帯

※-: 件数0件

■三大都市圏(首都圏・東海・関西) 時給分布



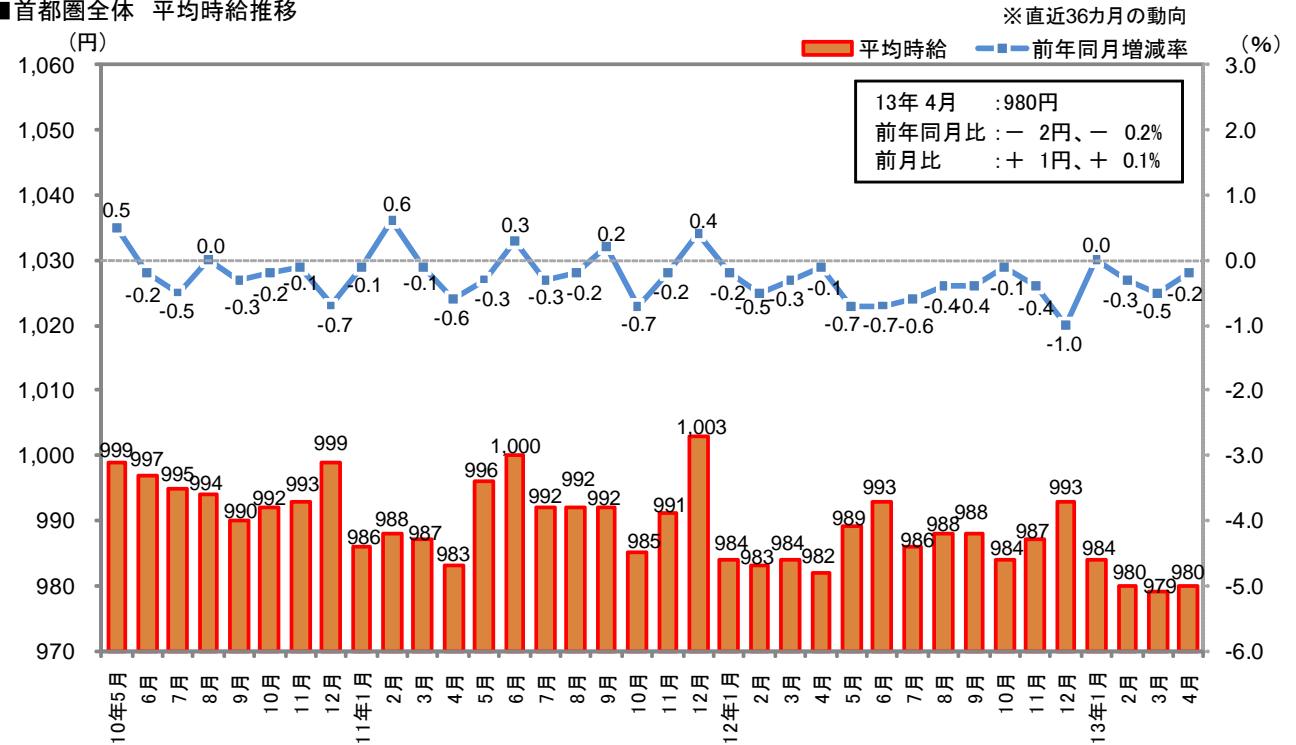
2. 三大都市圏別 募集時平均時給調査

2-1 首都圏(東京都、神奈川県、千葉県、埼玉県)

■首都圏 職種大分類別 平均時給推移

大分類	平均時給(円)			前年同月比較		前月比較	
	12年4月	13年3月	13年4月	増減額(円)	増減率	増減額(円)	増減率
販売・サービス系	973	960	959	▲ 14	-1.4%	▲ 1	-0.1%
フード系	955	956	959	4	0.4%	3	0.3%
製造・物流・清掃系	958	964	966	8	0.8%	2	0.2%
事務系	969	970	973	4	0.4%	3	0.3%
営業系	1,049	1,069	1,046	▲ 3	-0.3%	▲ 23	-2.2%
専門職系	1,104	1,101	1,101	▲ 3	-0.3%	0	0.0%
その他	969	990	1,014	45	4.6%	24	2.4%
全体	982	979	980	▲ 2	-0.2%	1	0.1%

■首都圏全体 平均時給推移



■首都圏 職種小分類別 平均時給

大分類	小分類	平均時給(円)	大分類	小分類	平均時給(円)
販売・サービス系	販売	943	製造・物流・清掃系	物流作業	956
	レジ	929		構内作業(フォークリフト等オペレータ)	960
	ファッションアドバイザー	929		ガソリンスタンドスタッフ	956
	コンビニスタッフ	923		清掃	986
	カラオケボックススタッフ	941	事務系	一般事務	965
	レジャー施設業務全般	958		受付	941
	ホールスタッフ(パチンコ・遊戯場)	1,198		電話対応	1,033
	ホテルフロント	936	医療事務	947	
	キャンペーンスタッフ	1,118	営業系	営業	1,062
	CD・ビデオレンタルスタッフ	854		テレフォンアポインター	1,111
	イベントスタッフ	1,025		ホームヘルパー	1,143
ホールスタッフ(飲食店)	973	エステ・マッサージ		939	
フード系	ファストフード	928	専門職系	看護師	1,589
	調理師	948		歯科衛生士	1,314
	洗い場・パントリー	928		歯科助手	949
	ドライバー・配送	994		塾講師	1,360
製造・物流・清掃系	食品製造・販売	935		インストラクター	962
	組立工	956	介護スタッフ	999	

※職種小分類は、職種大分類の中から件数の多い職種のみ抜粋

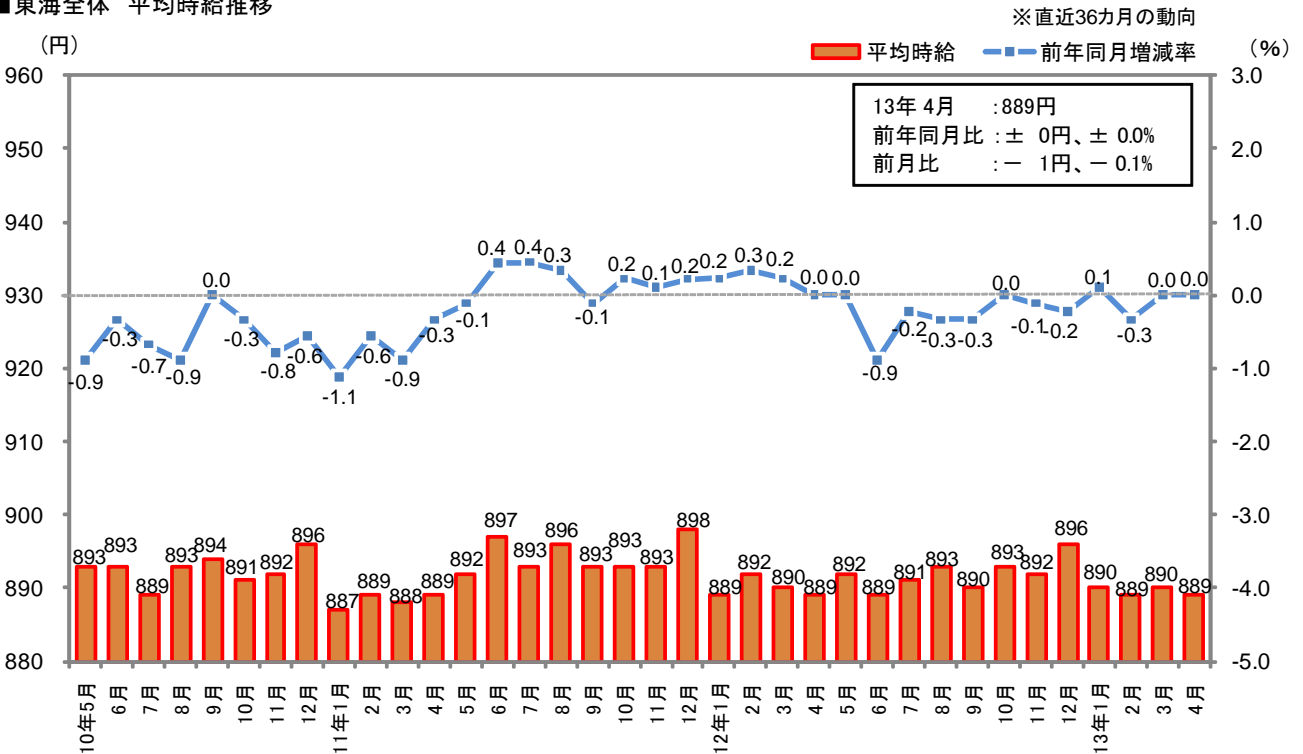
2. 三大都市圏別 募集時平均時給調査

2-2 東海(愛知県、三重県、岐阜県、静岡県)

■東海 職種大分類別 平均時給推移

大分類	平均時給(円)			前年同月比較		前月比較	
	12年4月	13年3月	13年4月	増減額(円)	増減率	増減額(円)	増減率
販売・サービス系	882	884	882	0	0.0%	▲ 2	-0.2%
フード系	865	873	873	8	0.9%	0	0.0%
製造・物流・清掃系	892	895	891	▲ 1	-0.1%	▲ 4	-0.4%
事務系	872	864	872	0	0.0%	8	0.9%
営業系	1,066	991	1,002	▲ 64	-6.0%	11	1.1%
専門職系	981	972	967	▲ 14	-1.4%	▲ 5	-0.5%
その他	883	918	893	10	1.1%	▲ 25	-2.7%
全体	889	890	889	0	0.0%	▲ 1	-0.1%

■東海全体 平均時給推移



■東海 職種小分類別 平均時給

大分類	小分類	平均時給(円)	大分類	小分類	平均時給(円)
販売・サービス系	販売	885	製造・物流・清掃系	物流作業	894
	レジ	842		構内作業(フォークリフト等オペレータ)	920
	ファッションアドバイザー	886		ガソリンスタンドスタッフ	867
	コンビニスタッフ	812		清掃	891
	カラオケボックススタッフ	910		事務系	一般事務
	レジャー施設業務全般	939	受付		865
	ホールスタッフ(パチンコ・遊戯場)	1,179	電話対応		921
	ホテルフロント	862	医療事務	851	
	キャンペーンスタッフ	1,093	営業系	営業	975
	CD・ビデオレンタルスタッフ	811		テレフォンアポインター	1,019
イベントスタッフ	1,000	専門職系	ホームヘルパー	986	
フード系	ホールスタッフ(飲食店)		879	エステ・マッサージ	860
	ファストフード		858	看護師	1,315
	調理師		869	歯科衛生士	1,222
	洗い場・パントリー		847	歯科助手	888
製造・物流・清掃系	ドライバー・配送		930	塾講師	1,162
	食品製造・販売		845	インストラクター	895
	組立工	897	介護スタッフ	906	

※職種小分類は、職種大分類の中から件数の多い職種のみ抜粋

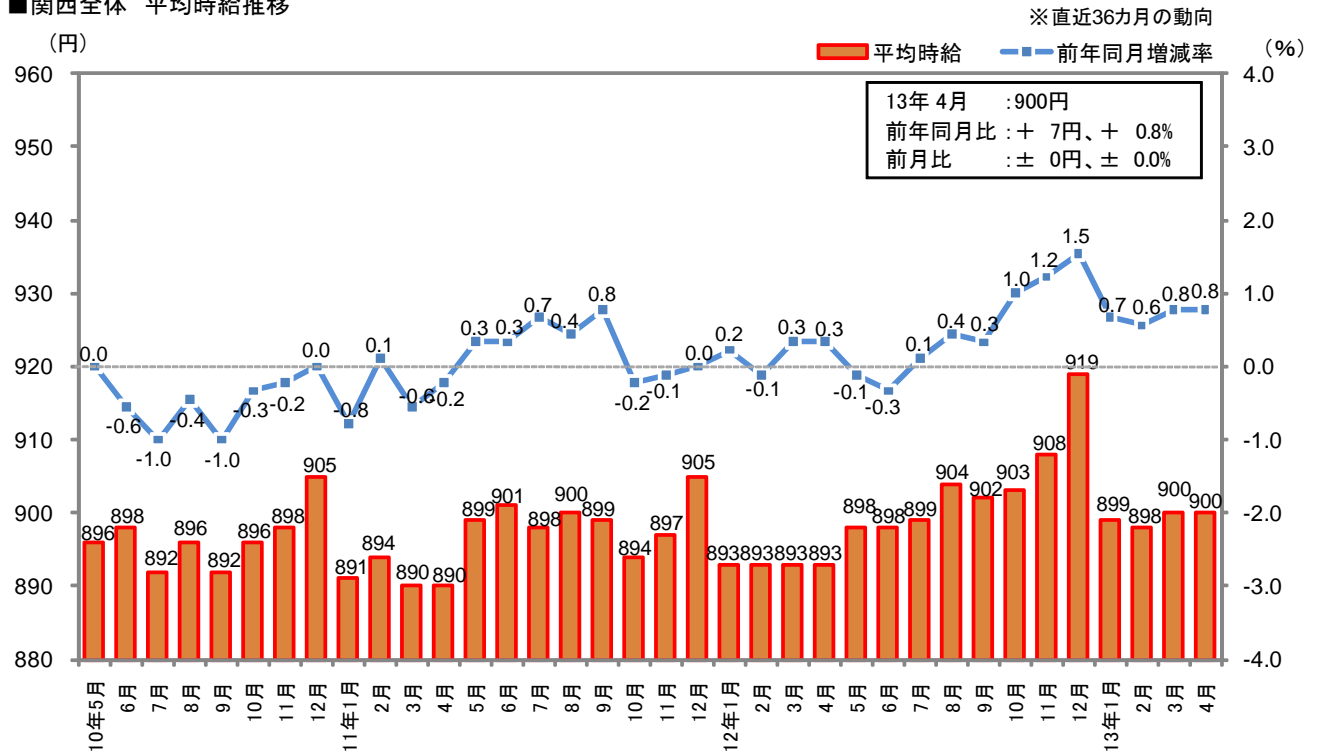
2. 三大都市圏別 募集時平均時給調査

2-3 関西(大阪府、兵庫県、京都府、奈良県、滋賀県、和歌山県)

■関西 職種大分類別 平均時給推移

大分類	平均時給(円)			前年同月比較		前月比較	
	12年4月	13年3月	13年4月	増減額(円)	増減率	増減額(円)	増減率
販売・サービス系	889	902	906	17	1.9%	4	0.4%
フード系	861	867	871	10	1.2%	4	0.5%
製造・物流・清掃系	883	891	885	2	0.2%	▲6	-0.7%
事務系	894	895	901	7	0.8%	6	0.7%
営業系	1,000	988	984	▲16	-1.6%	▲4	-0.4%
専門職系	1,016	1,017	1,003	▲13	-1.3%	▲14	-1.4%
その他	939	967	960	21	2.2%	▲7	-0.7%
全体	893	900	900	7	0.8%	0	0.0%

■関西全体 平均時給推移



■関西 職種小分類別 平均時給

大分類	小分類	平均時給(円)	大分類	小分類	平均時給(円)
販売・サービス系	販売	900	製造・物流・清掃系	物流作業	895
	レジ	886		構内作業(フォークリフト等オペレータ)	912
	ファッションアドバイザー	873		ガソリンスタンドスタッフ	864
	コンビニスタッフ	836		清掃	873
	カラオケボックススタッフ	841	事務系	一般事務	891
	レジャー施設業務全般	915		受付	862
	ホールスタッフ(パチンコ・遊戯場)	1,131		電話対応	986
	ホテルフロント	874	医療事務	869	
	キャンペーンスタッフ	1,150	営業系	営業	1,023
	CD・ビデオレンタルスタッフ	818		テレフォンアポインター	1,068
イベントスタッフ	1,001	専門職系	ホームヘルパー	1,103	
フード系	ホールスタッフ(飲食店)		879	エステ・マッサージ	923
	ファストフード		830	看護師	1,516
	調理師		864	歯科衛生士	1,266
	洗い場・パントリー		852	歯科助手	866
製造・物流・清掃系	ドライバー・配送		904	塾講師	1,238
	食品製造・販売		851	インストラクター	929
	組立工	901	介護スタッフ	962	

※職種小分類は、職種大分類の中から件数の多い職種のみ抜粋

＜参考＞三大都市圏 募集時平均時給調査 時系列データ

		1月	2月	3月	4月	5月	6月	7月	8月	9月	10月	11月	12月	
三大都市圏	販売・サービス系	2008年	930	926	928	927	940	936	937	936	940	943	945	948
		2009年	938	929	932	929	932	932	942	937	938	937	936	937
		2010年	929	921	925	926	930	931	931	933	933	934	936	939
		2011年	923	926	919	922	937	937	935	930	935	937	942	949
		2012年	933	932	936	935	937	939	937	936	941	941	945	947
	2013年	933	929	931	932									
	フード系	2008年	915	914	914	913	920	918	916	914	922	928	926	916
		2009年	921	918	912	915	923	920	914	917	918	923	914	907
		2010年	910	905	904	904	910	913	905	902	906	910	908	900
		2011年	903	903	897	893	900	903	900	905	906	908	911	906
		2012年	910	908	907	910	918	916	908	915	913	915	918	915
	2013年	914	914	914	918									
	製造・物流・清掃系	2008年	942	939	936	934	940	939	947	940	938	941	940	937
		2009年	932	923	920	920	919	917	926	915	913	914	920	916
		2010年	916	911	914	910	911	917	920	918	919	920	926	925
		2011年	923	924	923	916	920	925	927	925	924	924	930	930
		2012年	922	926	925	927	930	933	932	930	930	931	937	939
	2013年	935	927	932	931									
	事務系	2008年	963	961	958	961	971	955	954	957	960	965	953	961
		2009年	953	935	928	940	942	929	928	940	935	930	931	933
		2010年	934	926	923	926	930	932	932	949	941	948	946	946
		2011年	939	939	934	939	933	931	929	930	939	933	934	938
		2012年	930	934	936	936	934	937	937	943	938	942	951	946
	2013年	946	938	937	941									
	営業系	2008年	1,110	1,098	1,093	1,080	1,095	1,081	1,099	1,103	1,091	1,101	1,112	1,132
		2009年	1,084	1,088	1,079	1,063	1,074	1,075	1,057	1,046	1,042	1,033	1,036	1,033
		2010年	1,017	1,025	1,044	1,022	1,029	1,026	1,036	1,014	1,015	1,027	1,017	1,062
2011年		1,041	1,065	1,032	1,043	1,036	1,018	1,032	1,049	1,024	1,046	1,039	1,043	
2012年		1,043	1,020	1,033	1,038	1,034	1,039	1,020	1,029	1,040	1,046	1,043	1,047	
2013年	1,054	1,051	1,037	1,020										
専門職系	2008年	1,080	1,103	1,115	1,111	1,107	1,109	1,104	1,097	1,109	1,120	1,130	1,133	
	2009年	1,097	1,133	1,127	1,133	1,121	1,124	1,118	1,100	1,102	1,102	1,113	1,127	
	2010年	1,099	1,106	1,122	1,115	1,117	1,113	1,093	1,091	1,082	1,097	1,108	1,108	
	2011年	1,093	1,100	1,100	1,091	1,090	1,103	1,094	1,092	1,087	1,066	1,081	1,096	
	2012年	1,063	1,069	1,071	1,063	1,069	1,066	1,062	1,062	1,065	1,053	1,060	1,075	
2013年	1,059	1,062	1,062	1,058										
全体	2008年	943	943	943	939	951	950	948	949	952	955	956	957	
	2009年	949	947	945	945	952	954	953	949	949	948	948	954	
	2010年	944	938	943	940	947	949	945	944	943	945	947	952	
	2011年	941	942	937	935	947	952	946	946	947	943	948	956	
	2012年	942	942	942	941	948	950	944	947	947	946	950	956	
2013年	944	941	942	943										
首都圏	販売・サービス系	2008年	959	956	958	957	970	966	965	967	973	975	980	981
		2009年	971	966	964	965	963	964	973	965	965	966	966	969
		2010年	961	953	959	962	968	969	968	972	969	968	969	971
		2011年	959	963	955	959	982	979	971	968	972	974	978	990
		2012年	975	972	973	973	977	980	972	969	971	969	973	975
	2013年	964	957	960	959									
	フード系	2008年	956	957	959	956	965	965	959	963	968	973	974	957
		2009年	963	964	958	959	967	964	961	966	967	974	965	959
		2010年	953	949	949	952	960	959	956	952	953	958	954	948
		2011年	947	950	947	937	944	949	947	953	953	955	960	955
		2012年	955	953	952	955	964	964	954	961	957	960	964	960
	2013年	959	958	956	959									
	製造・物流・清掃系	2008年	972	968	966	965	973	974	978	979	972	977	979	969
		2009年	972	963	958	959	956	956	968	955	949	950	956	955
		2010年	953	945	947	948	946	948	956	950	952	951	961	956
		2011年	957	955	961	951	955	959	963	959	959	956	962	962
		2012年	955	958	955	958	962	967	964	964	963	965	972	972
	2013年	970	961	964	966									
	事務系	2008年	1,011	1,012	1,007	1,016	1,024	1,010	999	1,007	1,010	1,020	1,007	1,006
		2009年	998	982	972	985	988	971	971	994	987	972	976	973
		2010年	980	962	960	972	968	973	969	998	984	989	987	989
		2011年	980	978	981	984	971	969	963	966	977	965	963	967
		2012年	963	964	967	969	965	968	967	975	972	974	980	975
	2013年	981	972	970	973									
	営業系	2008年	1,129	1,133	1,120	1,102	1,107	1,098	1,120	1,127	1,124	1,140	1,152	1,166
		2009年	1,119	1,142	1,120	1,105	1,113	1,108	1,096	1,071	1,095	1,062	1,070	1,086
		2010年	1,057	1,071	1,085	1,039	1,072	1,035	1,084	1,064	1,044	1,063	1,073	1,123
2011年		1,102	1,138	1,077	1,106	1,067	1,055	1,077	1,088	1,051	1,083	1,062	1,083	
2012年		1,067	1,039	1,055	1,049	1,045	1,071	1,052	1,070	1,073	1,081	1,068	1,070	
2013年	1,092	1,087	1,069	1,046										
専門職系	2008年	1,121	1,146	1,161	1,164	1,158	1,175	1,148	1,138	1,157	1,176	1,191	1,190	
	2009年	1,141	1,178	1,181	1,180	1,173	1,187	1,186	1,161	1,159	1,159	1,166	1,187	
	2010年	1,146	1,151	1,165	1,175	1,180	1,173	1,155	1,145	1,138	1,161	1,166	1,161	
	2011年	1,140	1,154	1,161	1,147	1,144	1,155	1,147	1,140	1,132	1,113	1,133	1,152	
	2012年	1,106	1,108	1,116	1,104	1,104	1,109	1,105	1,106	1,115	1,099	1,098	1,113	
2013年	1,102	1,099	1,101	1,101										
全体	2008年	980	981	982	979	991	994	987	992	995	997	1,002	998	
	2009年	989	991	987	987	994	999	1,000	994	993	994	994	1,006	
	2010年	987	982	988	989	999	997	995	994	990	992	993	999	
	2011年	986	988	987	983	996	1,000	992	992	992	985	991	1,003	
	2012年	984	983	984	982	989	993	986	988	988	984	987	993	
2013年	984	980	979	980										

<参考>三大都市圏 募集時平均時給調査 時系列データ

		1月	2月	3月	4月	5月	6月	7月	8月	9月	10月	11月	12月	
東海	販売・サービス系	2008年	897	895	895	892	900	903	910	901	906	912	909	906
		2009年	898	893	896	888	891	892	902	907	897	896	902	894
		2010年	892	888	888	885	885	883	890	885	891	892	895	895
		2011年	879	879	883	885	884	886	887	882	885	885	889	888
		2012年	872	886	885	882	879	878	884	883	881	888	889	884
	2013年	877	878	884	882									
	フード系	2008年	874	874	875	875	878	877	882	877	883	890	887	879
		2009年	878	884	876	874	877	873	871	879	871	876	873	868
		2010年	875	872	871	872	872	871	864	867	870	866	868	862
		2011年	866	866	864	864	866	868	863	866	867	866	867	863
		2012年	867	867	864	865	870	865	866	872	870	873	870	867
	2013年	871	871	873	873									
	製造・物流・清掃系	2008年	921	923	920	912	918	915	941	919	917	913	909	907
		2009年	893	890	887	880	888	881	884	884	889	885	893	893
		2010年	892	887	891	880	880	888	891	896	895	898	893	901
		2011年	896	895	886	881	885	894	897	902	903	898	901	904
		2012年	896	896	895	892	898	895	900	899	899	896	895	903
	2013年	895	892	895	891									
	事務系	2008年	888	886	889	886	892	888	890	898	889	890	886	885
		2009年	883	877	867	861	859	860	853	871	865	865	867	883
		2010年	867	876	872	863	868	874	867	874	882	884	877	863
		2011年	865	883	865	868	869	874	878	881	876	877	885	893
		2012年	872	868	878	872	872	878	884	886	875	884	890	895
	2013年	884	875	864	872									
営業系	2008年	1,064	1,073	1,046	1,021	1,050	1,044	1,064	1,068	1,025	997	1,016	1,028	
	2009年	1,022	1,014	1,015	1,024	1,022	1,030	977	1,012	983	995	988	1,026	
	2010年	1,040	991	1,008	998	983	1,046	984	982	978	1,012	976	993	
	2011年	983	1,000	1,014	1,026	983	991	979	985	988	996	964	975	
	2012年	996	961	1,002	1,066	1,073	1,026	984	946	989	1,007	1,026	1,001	
2013年	995	1,030	991	1,002										
専門職系	2008年	998	1,010	1,031	1,003	1,010	995	1,015	1,001	1,001	1,009	988	1,026	
	2009年	1,011	1,040	1,038	1,038	1,023	995	988	975	965	966	997	1,015	
	2010年	990	1,005	1,028	1,012	1,000	981	952	975	968	951	970	1,001	
	2011年	975	983	999	999	994	1,001	992	1,007	971	970	971	986	
	2012年	986	986	978	981	983	972	965	968	961	963	971	985	
2013年	981	976	972	967										
全体	2008年	903	902	903	898	904	905	913	907	907	911	908	908	
	2009年	901	904	902	897	901	896	895	901	894	894	899	901	
	2010年	897	894	896	892	893	893	889	893	894	891	892	896	
	2011年	887	889	888	889	892	897	893	896	893	893	893	898	
	2012年	889	892	890	889	892	889	891	893	890	893	892	896	
2013年	890	889	890	889										
関西	販売・サービス系	2008年	897	894	894	894	915	906	903	906	899	900	898	899
		2009年	892	885	892	887	897	897	907	903	911	908	903	914
		2010年	898	888	893	896	897	895	893	898	895	897	901	908
		2011年	885	886	885	891	899	891	901	892	895	895	900	909
		2012年	888	881	889	889	891	893	897	906	915	915	921	932
	2013年	904	901	902	906									
	フード系	2008年	861	862	861	859	865	865	861	864	865	868	865	863
		2009年	863	860	859	859	864	864	863	863	865	869	866	862
		2010年	866	864	861	859	864	862	859	861	862	864	866	859
		2011年	861	862	859	859	862	861	859	864	861	862	864	861
		2012年	862	863	862	861	865	866	864	869	867	869	872	872
	2013年	867	867	867	871									
	製造・物流・清掃系	2008年	911	908	899	899	906	906	903	907	897	898	894	882
		2009年	872	874	867	867	867	872	884	872	872	881	882	879
		2010年	876	873	879	874	881	886	883	885	882	886	887	888
		2011年	882	883	885	882	883	887	887	886	880	879	885	886
		2012年	877	882	882	883	887	890	891	886	887	886	892	894
	2013年	888	885	891	885									
	事務系	2008年	909	903	903	902	915	894	892	899	890	893	888	890
		2009年	891	877	877	887	884	878	878	878	872	882	875	881
		2010年	878	877	877	881	889	882	891	889	886	894	891	903
		2011年	887	890	887	886	885	886	886	883	887	893	898	903
		2012年	890	895	893	894	897	900	896	901	894	899	908	905
	2013年	897	890	895	901									
営業系	2008年	1,096	1,039	1,076	1,070	1,100	1,077	1,072	1,076	1,059	1,078	1,072	1,102	
	2009年	1,047	1,030	1,047	1,013	1,019	1,038	1,028	1,021	981	1,002	1,005	972	
	2010年	947	962	991	1,006	1,007	999	998	978	1,005	999	974	1,012	
	2011年	996	999	995	974	1,011	971	978	1,002	993	999	1,018	982	
	2012年	1,017	1,007	1,001	1,000	992	986	980	980	985	981	997	1,019	
2013年	994	988	988	984										
専門職系	2008年	1,051	1,073	1,070	1,071	1,053	1,046	1,036	1,075	1,050	1,042	1,081	1,053	
	2009年	1,044	1,097	1,062	1,095	1,048	1,049	1,025	1,043	1,047	1,027	1,047	1,034	
	2010年	1,044	1,051	1,059	1,036	1,022	1,027	1,001	1,019	992	1,003	1,025	1,027	
	2011年	1,021	1,039	1,023	1,018	1,019	1,035	1,022	1,032	1,037	1,008	1,009	1,027	
	2012年	1,008	1,020	1,015	1,016	1,022	1,000	1,011	1,010	997	1,001	1,015	1,034	
2013年	1,000	1,016	1,017	1,003										
全体	2008年	901	900	897	894	907	905	898	908	899	898	901	898	
	2009年	893	895	891	894	896	903	901	900	901	899	900	905	
	2010年	898	893	895	892	896	898	892	896	892	896	898	905	
	2011年	891	894	890	890	899	901	898	900	899	894	897	905	
	2012年	893	893	893	893	898	898	899	904	902	903	908	919	
2013年	899	898	900	900										

<参考>全国 エリア別 募集時平均時給調査

全国 エリア別 職種大分類別 平均時給

■全国 エリア別 職種大分類別 平均時給

※-: サンプル数10件未満のデータ

大分類	平均時給(円)								
	北海道	東北	北関東	首都圏	甲信越 ・北陸	東海	関西	中国・ 四国	九州
販売・サービス系	763	794	859	959	827	882	906	827	777
フード系	759	796	847	959	829	873	871	834	766
製造・物流・清掃系	769	799	858	966	840	891	885	829	766
事務系	826	858	824	973	840	872	901	863	839
営業系	926	961	924	1,046	854	1,002	984	914	977
専門職系	889	928	937	1,101	905	967	1,003	920	855
その他	835	-	810	1,014	795	893	960	913	809
全体	791	811	860	980	834	889	900	840	781

<集計対象媒体について>

『TOWNWORK』(以下TW)および『TOWNWORK 社員』(以下TW社員)は東日本大震災の影響により、2011年3月14日号は9版(TW東武伊勢崎沿線版、TW田園都市沿線版、TW京急・根岸沿線・横須賀版、TW東西・京葉沿線版、TW八王子・立川・青梅・あきる野版、TW所沢・川越版、TW茨城版、TW社員横浜南・県央・湘南版、TW社員渋谷・東京南部・横浜北版)、3月22日号と3月28日号は1版(TW茨城版)で発行されませんでした。データは集計対象に含めて算出しております。また、TW仙台版は同年3月14日・22日・28日号分がデータ算出不可のため、4月4日号は2版(TW茨城版、TW仙台版)、4月11日号は1版(TW仙台版)で発行されなかったため、集計対象から外し算出しております。