

2013年9月20日

株式会社 リクルートジョブズ

## TOWNWORK fromAnavi

-2013年8月 アルバイト・パート全国エリア別募集時平均時給調査-

### 三大都市圏の8月度平均時給は前年同月より4円増加の951円 首都圏は19カ月ぶりに前年同月比プラス

株式会社リクルートジョブズ(本社:東京都中央区、代表取締役社長:柳川昌紀)が企画運営する求人情報メディア『TOWNWORK』『TOWNWORK社員』『fromAnavi』に掲載された求人情報より 2013年8月の「アルバイト・パート全国エリア別募集時平均時給調査」をまとめましたので、ご報告いたします。

#### 【三大都市圏・全体】

##### ○ 三大都市圏(首都圏・東海・関西)の平均時給は 951円 (前年同月947円、前月946円) [3P]

8月度平均時給は前年同月より4円増加の951円、増減率+0.4%となった。

職種別では「営業系」(前年同月比増減額 +22円、増減率 +2.1%)、「フード系」(同 +9円、+1.0%)、「製造・物流・清掃系」(同 +8円、+0.9%)、「事務系」(同 +7円、+0.7%)で前年同月比プラスとなった。

前月比では「フード系」(前月比増減額 +11円、増減率 +1.2%)、「販売・サービス系」(同 +4円、+0.4%)、「事務系」(同 +4円、+0.4%)、「製造・物流・清掃系」(同 +3円、+0.3%)でプラスとなった。

#### 【三大都市圏・エリア別】

前年同月比、および前月比ともに、すべてのエリアでプラスとなった。

##### ○ 首都圏の平均時給は 989円 (前年同月988円、前月984円) [7P]

前年同月より1円増加(増減率+0.1%)。前月比は5円増加(同+0.5%)となった。

職種別では「営業系」(前年同月比増減額 +23円、増減率 +2.1%)、「事務系」(同 +11円、+1.1%)、「フード系」(同 +10円、+1.0%)、「製造・物流・清掃系」(同 +9円、+0.9%)で前年同月比プラスとなった。

前月比は「フード系」(前月比増減額 +14円、増減率 +1.5%)、「販売・サービス系」(同 +6円、+0.6%)、「製造・物流・清掃系」(同 +5円、+0.5%)、「事務系」(同 +2円、+0.2%)でプラスとなった。

##### ○ 東海の平均時給は 898円 (前年同月893円、前月891円) [8P]

前年同月より5円増加(増減率+0.6%)。前月比は7円増加(同+0.8%)となった。

職種別では「営業系」(前年同月比増減額 +67円、増減率 +7.1%)、「専門職系」(同 +10円、+1.0%)、「フード系」(同 +7円、+0.8%)、「製造・物流・清掃系」(同 +6円、+0.7%)、「販売・サービス系」(同 +1円、+0.1%)で前年同月比プラスとなった。

前月比は「専門職系」(前月比増減額 +12円、増減率 +1.2%)、「フード系」(同 +9円、+1.0%)、「販売・サービス系」(同 +4円、+0.5%)、「製造・物流・清掃系」(同 +4円、+0.4%)、「営業系」(同 +4円、+0.4%)でプラスとなった。

##### ○ 関西の平均時給は 909円 (前年同月904円、前月904円) [9P]

前年同月より5円増加(増減率+0.6%)。前月比も5円増加(同+0.6%)となった。

職種別では「営業系」(前年同月比増減額 +15円、増減率 +1.5%)をはじめとするすべての職種で前年同月比プラスとなった。

前月比は「営業系」(前月比増減額 +7円、増減率 +0.7%)、「事務系」(同 +4円、+0.4%)、「専門職系」(同 +4円、+0.4%)、「販売・サービス系」(同 +3円、+0.3%)、「フード系」(同 +3円、+0.3%)でプラスとなった。

【本件に関するお問い合わせ先】

<http://www.recruitjobs.co.jp/RJB/contact.html>

## 【調査概要】

当社が企画運営する全国の求人情報メディア『TOWNWORK』『TOWNWORK社員』『fromA navi』に掲載された全求人情報より、「アルバイト・パート」募集の求人情報を抽出し、募集時平均時給を集計した。なお2012年7月度より小職種を変更したため再集計している。

## ＜集計対象件数＞

2013年8月 158,309 件

大分類	集計件数(件)								
	北海道	東北	北関東	首都圏	甲信越・北陸	東海	関西	中国・四国	九州
販売・サービス系	686	1,115	1,949	21,146	1,223	6,448	11,114	1,954	5,438
フード系	728	787	1,654	17,588	1,382	5,914	10,647	2,140	5,454
製造・物流・清掃系	696	565	628	12,387	423	4,489	6,291	1,060	2,556
事務系	175	182	195	5,605	122	1,267	2,387	260	888
営業系	29	28	33	723	22	217	411	44	116
専門職系	499	285	550	9,114	212	2,224	4,049	432	1,239
その他	16	8	7	213	9	67	108	21	90
全体	2,829	2,970	5,016	66,776	3,393	20,626	35,007	5,911	15,781

※集計件数は掲載の求人情報延べ件数

## ＜集計対象職種について＞

- 販売・サービス系 : 販売、レジ、ファッションアドバイザー、コンビニスタッフ、カラオケボックススタッフ、レジャー施設業務全般、ホールスタッフ(パチンコ・遊戯場)、ホテルフロント、キャンペーンスタッフ、CD・ビデオレンタルスタッフ、イベントスタッフなど
- フード系 : ホールスタッフ(飲食店)、ファストフード、調理師、洗い場・パントリーなど
- 製造・物流・清掃系 : ドライバー・配送、食品製造・販売、組立工、物流作業、構内作業(フォークリフト等オペレータ)、ガソリンスタンドスタッフ、清掃など
- 事務系 : 一般事務、受付、電話対応、医療事務など
- 営業系 : 営業、テレフォンアポインターなど
- 専門職系 : ホームヘルパー、エステ・マッサージ、看護師、歯科衛生士、歯科助手、塾講師、インストラクター、介護スタッフなど
- その他 : 管理職、店長・マネージャー、演技者・タレント、ボランティアなど

※接待のある飲食業の職種は除く

※2012年7月度より、専門職系「キーパンチャー」を削除し、事務系「医療事務」、専門職系「介護スタッフ」を新規追加

## ＜集計対象媒体について＞

- 『TOWNWORK』 : 「家の近くで働きたい」「学校の近くで働きたい」など勤務地を重視する読者へ向けた無料の仕事情報誌。全国で展開。
- 『TOWNWORK社員』 : 「地元で社員になりたい」など勤務地と雇用形態を重視する読者へ向けた無料の仕事情報誌。全国で展開。
- 『fromA navi』 : アルバイト・仕事探しの総合求人情報サイト。関東、関西、東海エリアを中心に、北海道・東北、北陸・甲信越、中国・四国、九州・沖縄、リゾートの全8版を展開。

## ＜エリア区分について＞

対象媒体に掲載される求人情報記載の所在地に準拠し、以下の通りとした。

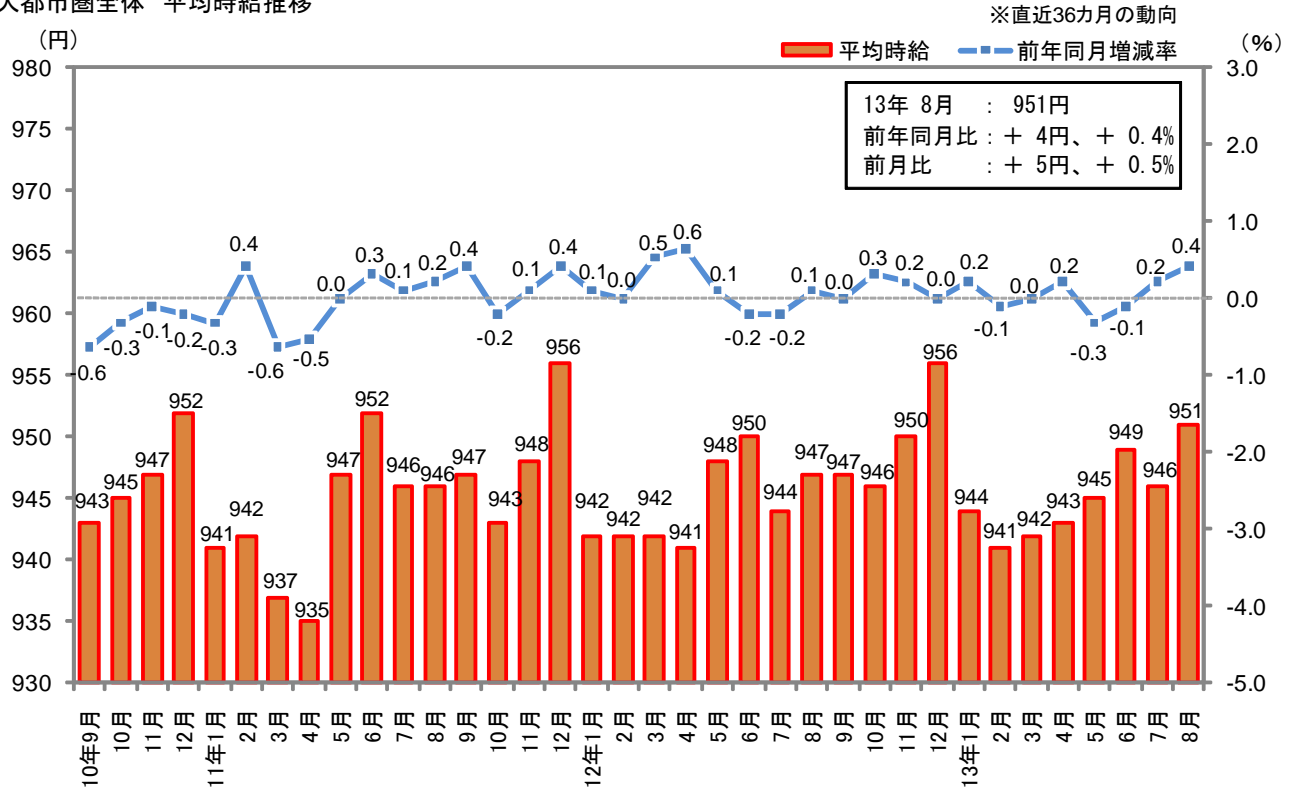
- 北海道 : 北海道
- 東北 : 宮城県、青森県、岩手県、秋田県、山形県、福島県
- 北関東 : 栃木県、群馬県、茨城県
- 首都圏 : 東京都、神奈川県、千葉県、埼玉県
- 甲信越・北陸 : 山梨県、長野県、新潟県、石川県、富山県、福井県
- 東海 : 愛知県、三重県、岐阜県、静岡県
- 関西 : 大阪府、兵庫県、京都府、奈良県、滋賀県、和歌山県
- 中国・四国 : 広島県、岡山県、山口県、島根県、鳥取県、香川県、徳島県、愛媛県、高知県
- 九州 : 福岡県、佐賀県、長崎県、熊本県、大分県、宮崎県、鹿児島県、沖縄県

## 1. 三大都市圏 募集時平均時給調査

## ■三大都市圏(首都圏・東海・関西) 職種大分類別 平均時給推移

大分類	平均時給(円)			前年同月比較			前月比較	
	12年8月	13年7月	13年8月	増減額(円)	増減率	増減額(円)	増減率	
販売・サービス系	936	931	935	▲ 1	-0.1%	4	0.4%	
フード系	915	913	924	9	1.0%	11	1.2%	
製造・物流・清掃系	930	935	938	8	0.9%	3	0.3%	
事務系	943	946	950	7	0.7%	4	0.4%	
営業系	1,029	1,053	1,051	22	2.1%	▲ 2	-0.2%	
専門職系	1,062	1,066	1,061	▲ 1	-0.1%	▲ 5	-0.5%	
その他	960	971	973	13	1.4%	2	0.2%	
全体	947	946	951	4	0.4%	5	0.5%	

## ■三大都市圏全体 平均時給推移



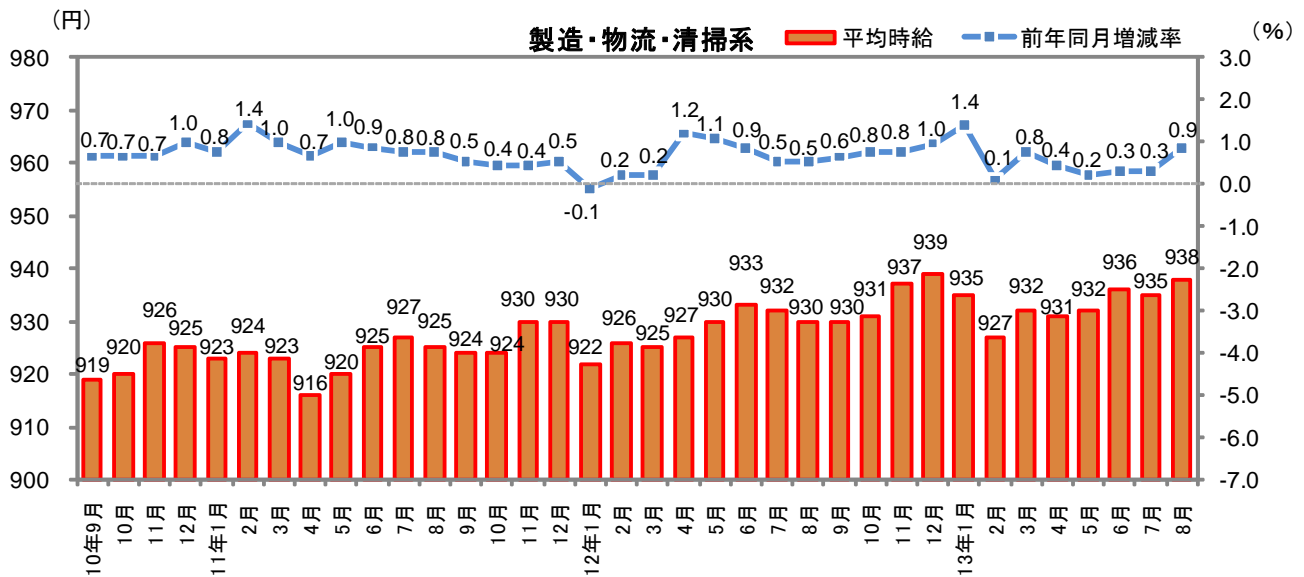
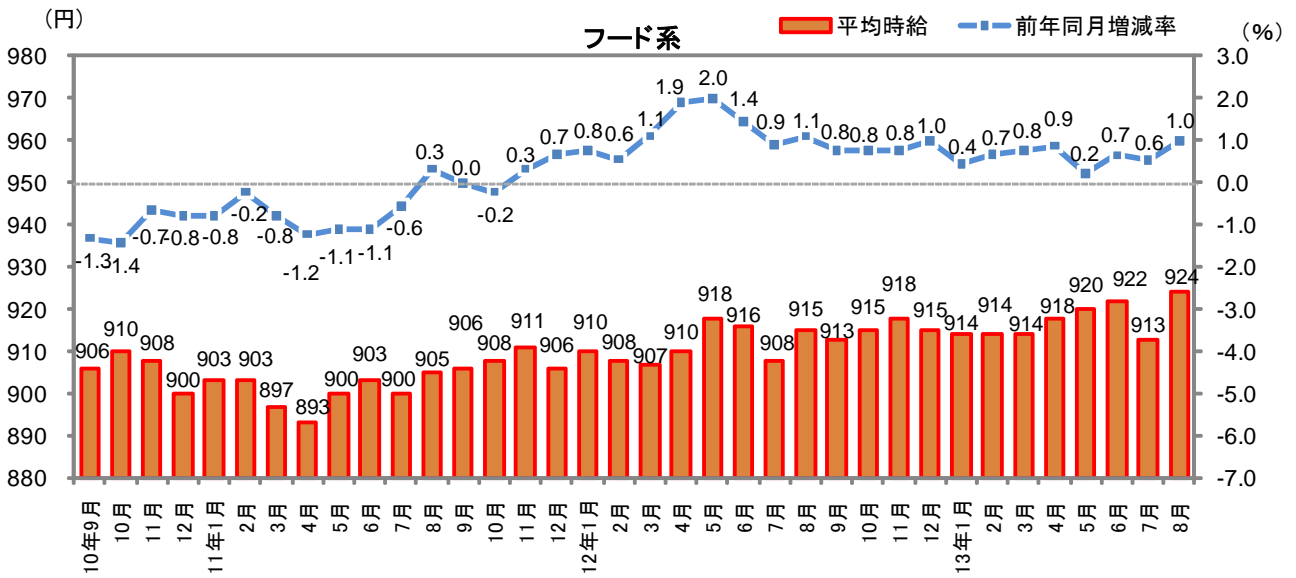
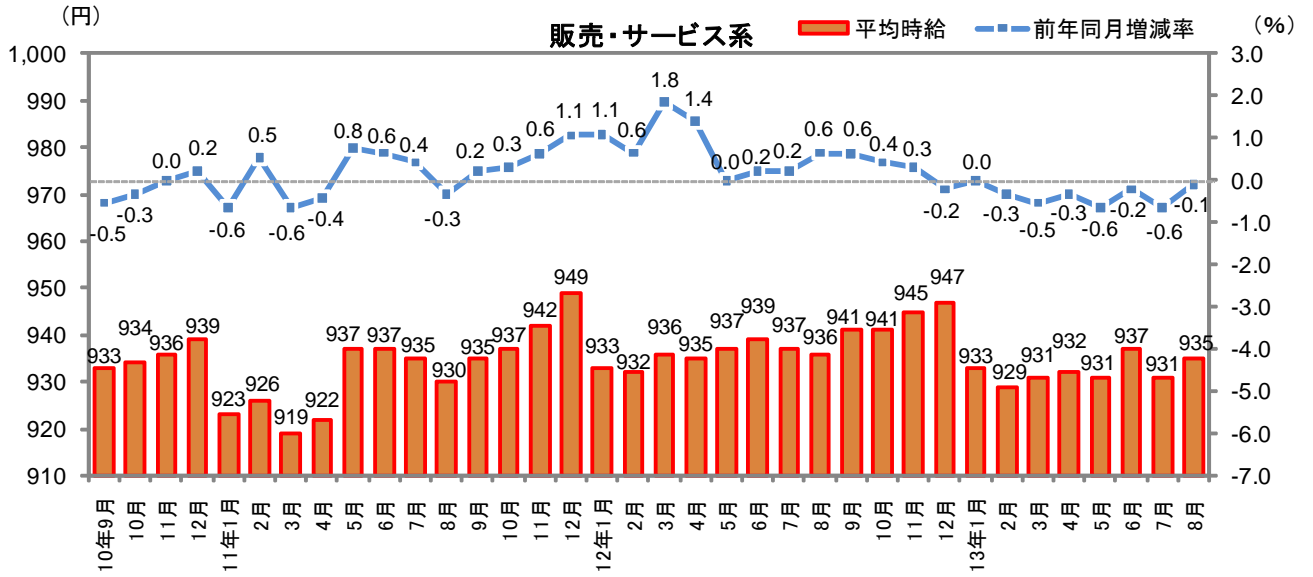
## ■三大都市圏 職種小分類別 平均時給

大分類	小分類	平均時給(円)	大分類	小分類	平均時給(円)
販売・サービス系	販売	926	製造・物流・清掃系	物流作業	933
	レジ	917		構内作業(フォークリフト等オペレータ)	948
	ファッションアドバイザー	906		ガソリンスタンドスタッフ	914
	コンビニスタッフ	877	清掃	937	
	カラオケボックススタッフ	922	事務系	一般事務	936
	レジャー施設業務全般	944		受付	909
	ホールスタッフ(パチンコ・遊戯場)	1,175		電話対応	1,030
	ホテルフロント	907		医療事務	921
	キャンペーンスタッフ	1,149	営業系	営業	1,021
	CD・ビデオレンタルスタッフ	835		テレフォンアポインター	1,112
	イベントスタッフ	1,033		ホームヘルパー	1,115
フード系	ホールスタッフ(飲食店)	933	エステ・マッサージ	964	
	ファストフード	904	専門職系	看護師	1,538
	調理師	916		歯科衛生士	1,304
	洗い場・パントリー	903		歯科助手	922
製造・物流・清掃系	ドライバー・配送	974		塾講師	1,229
	食品製造・販売	894		インストラクター	950
	組立工	958	介護スタッフ	971	

※職種小分類は、職種大分類の中から件数の多い職種のみ抜粋

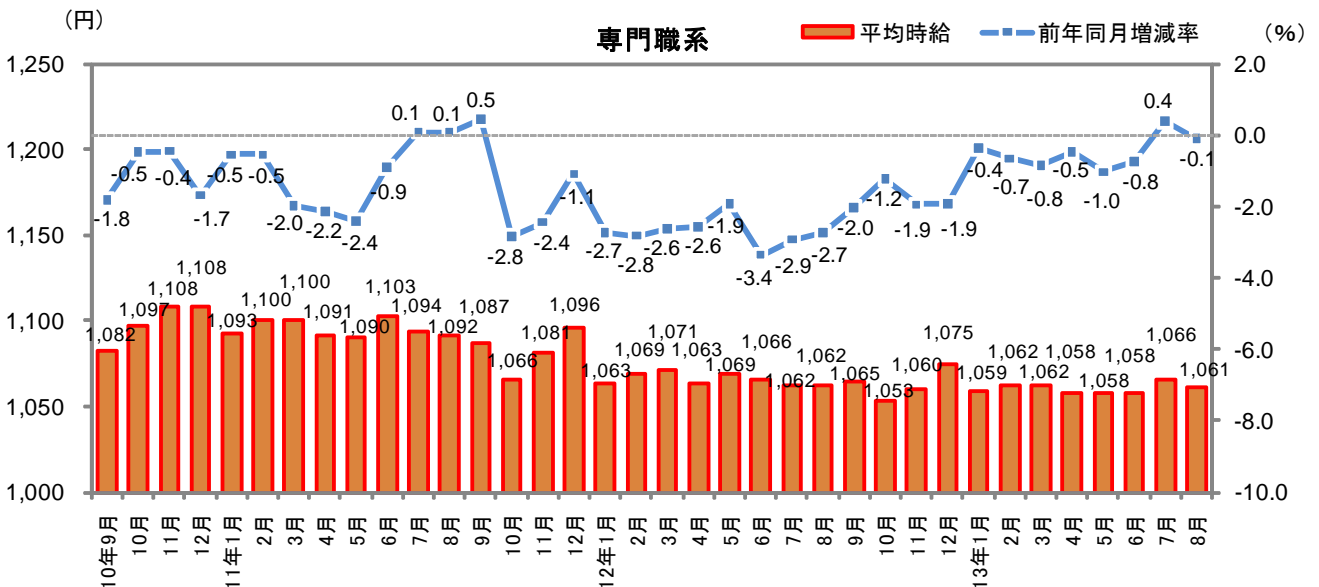
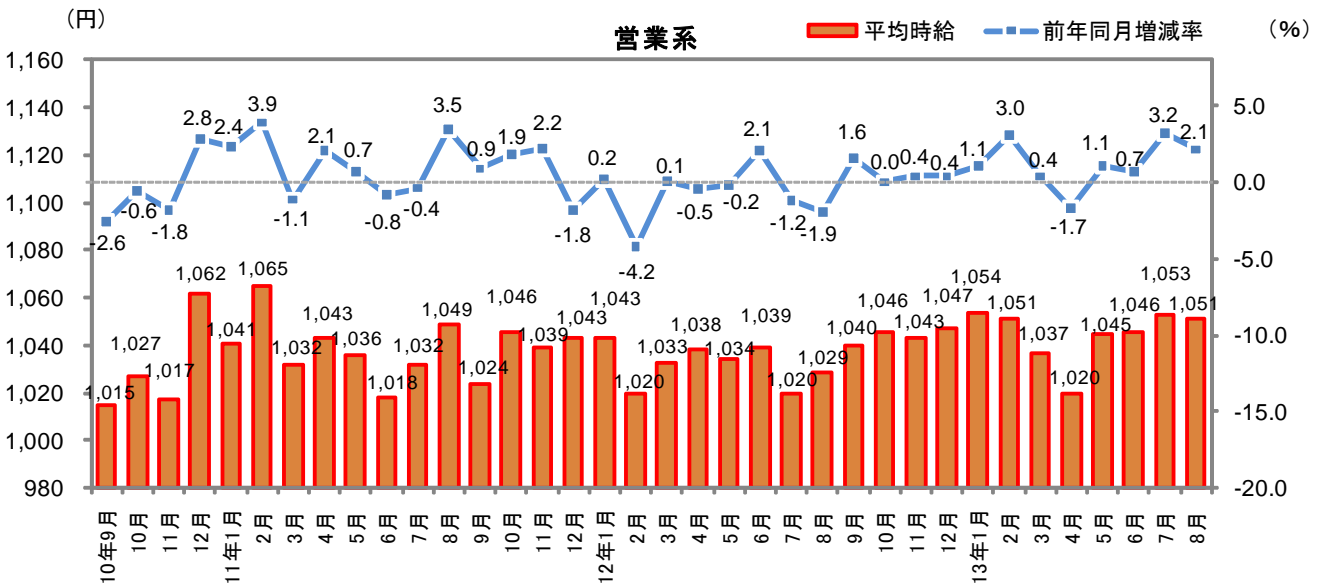
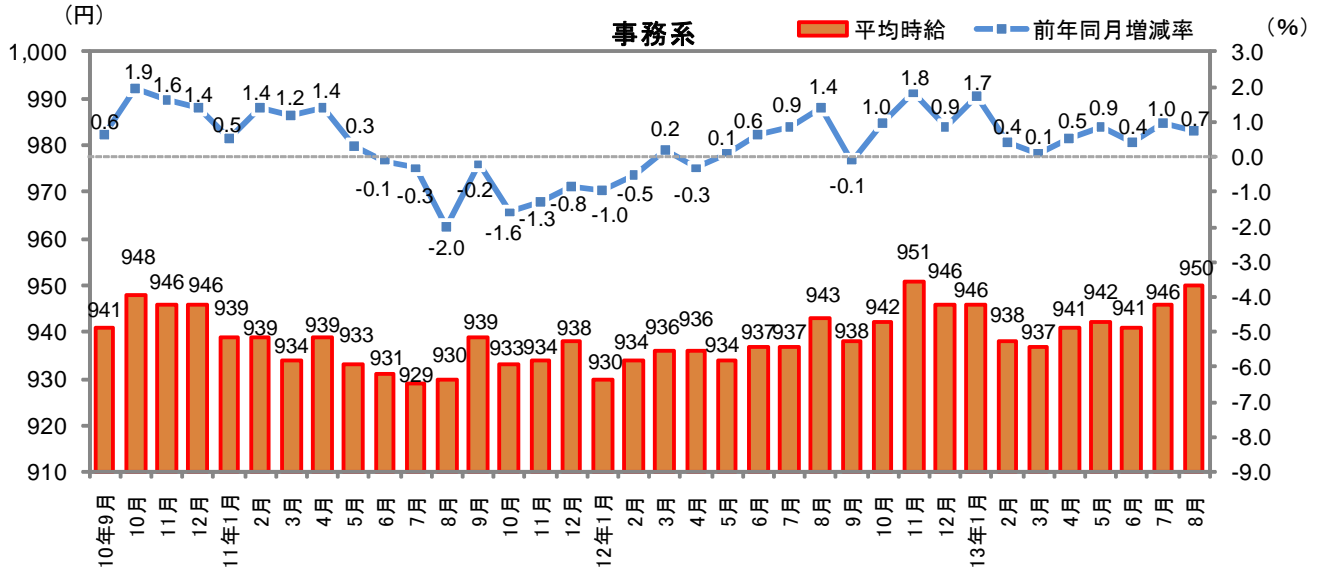
1. 三大都市圏 募集時平均時給調査

■三大都市圏職種別 平均時給推移



1. 三大都市圏 募集時平均時給調査

■三大都市圏職種別 平均時給推移



## 1. 三大都市圏 募集時平均時給調査

## ■三大都市圏(首都圏・東海・関西) 職種大分類別 時給分布

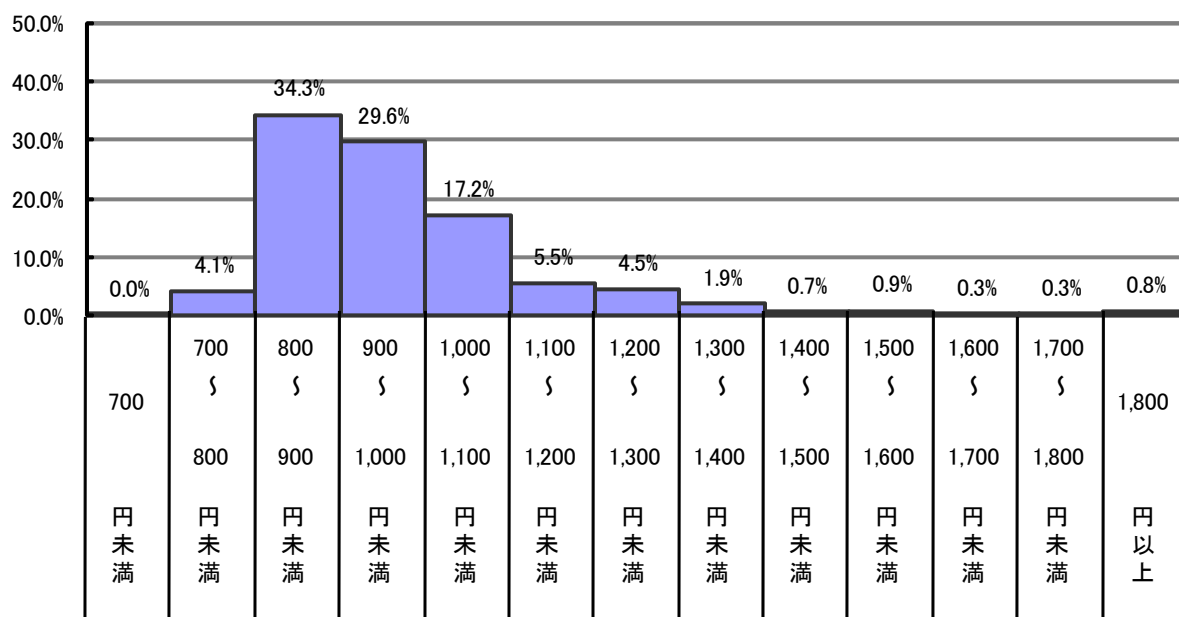
大分類	700	700	800	900	1,000	1,100	1,200	1,300	1,400	1,500	1,600	1,700	1,800
	円未満	～ 800円未満	～ 900円未満	～ 1,000円未満	～ 1,100円未満	～ 1,200円未満	～ 1,300円未満	～ 1,400円未満	～ 1,500円未満	～ 1,600円未満	～ 1,700円未満	～ 1,800円未満	
販売・サービス系	0.0%	8.7%	37.5%	26.1%	13.1%	5.8%	4.7%	2.0%	0.5%	0.5%	0.1%	0.2%	0.9%
フード系	0.0%	2.0%	37.0%	34.9%	17.4%	5.2%	2.2%	0.7%	0.1%	0.4%	0.1%	0.0%	0.0%
製造・物流・清掃系	0.0%	2.9%	33.4%	31.0%	20.1%	6.2%	4.4%	1.2%	0.3%	0.4%	0.0%	-	0.1%
事務系	0.1%	1.4%	33.1%	28.0%	23.2%	4.8%	5.7%	1.9%	0.8%	0.9%	0.0%	0.1%	0.1%
営業系	0.0%	0.8%	13.8%	16.2%	33.0%	9.5%	14.6%	6.7%	1.0%	2.7%	1.0%	0.3%	0.4%
専門職系	0.0%	1.2%	24.7%	26.7%	16.8%	4.2%	7.7%	5.3%	3.1%	3.4%	1.9%	1.5%	3.6%
その他	0.0%	2.6%	20.1%	26.8%	33.8%	5.7%	8.0%	1.5%	0.3%	0.8%	-	0.3%	0.3%
全体	0.0%	4.1%	34.3%	29.6%	17.2%	5.5%	4.5%	1.9%	0.7%	0.9%	0.3%	0.3%	0.8%

■ 最多時給帯

■ 10%以上の時給帯

※-: 件数0件

## ■三大都市圏(首都圏・東海・関西) 時給分布



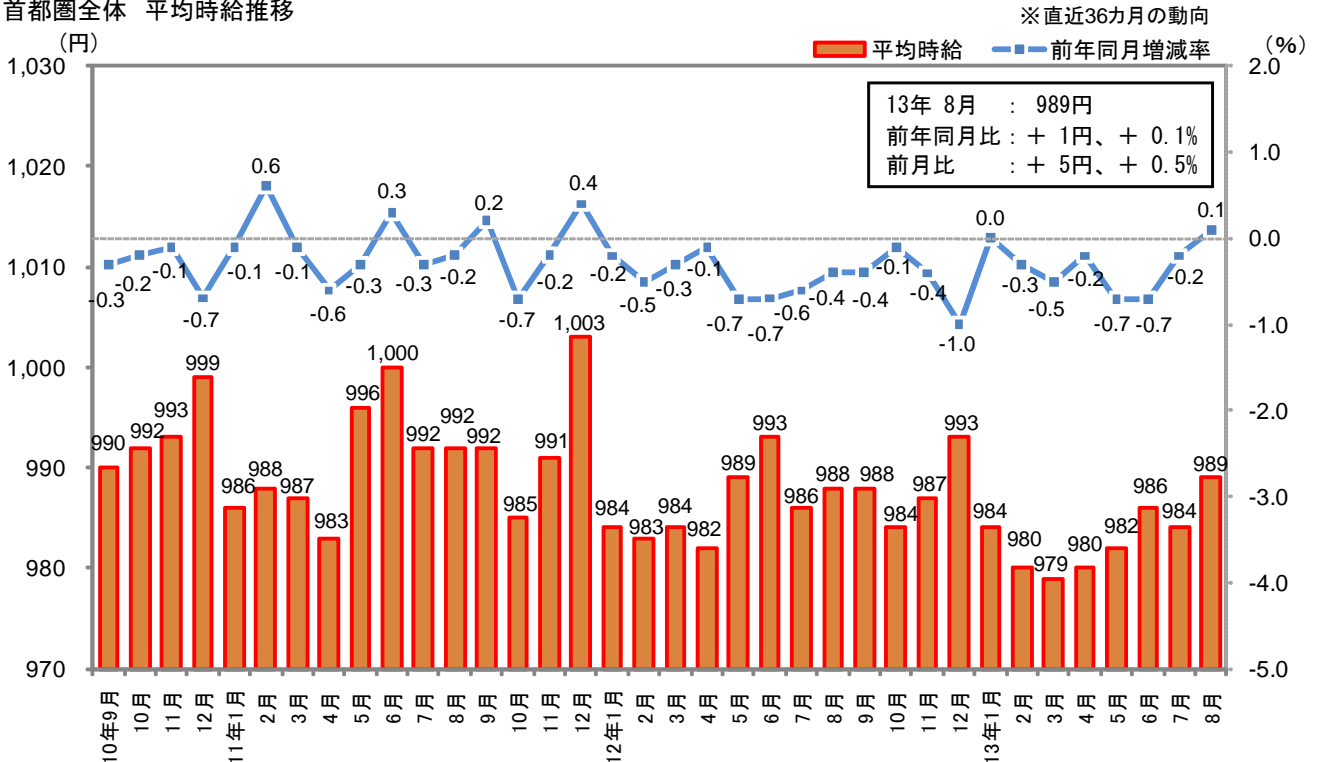
2. 三大都市圏別 募集時平均時給調査

2-1 首都圏(東京都、神奈川県、千葉県、埼玉県)

■首都圏 職種大分類別 平均時給推移

大分類	平均時給(円)			前年同月比較		前月比較	
	12年8月	13年7月	13年8月	増減額(円)	増減率	増減額(円)	増減率
販売・サービス系	969	957	963	▲ 6	-0.6%	6	0.6%
フード系	961	957	971	10	1.0%	14	1.5%
製造・物流・清掃系	964	968	973	9	0.9%	5	0.5%
事務系	975	984	986	11	1.1%	2	0.2%
営業系	1,070	1,094	1,093	23	2.1%	▲ 1	-0.1%
専門職系	1,106	1,113	1,101	▲ 5	-0.5%	▲ 12	-1.1%
その他	995	996	993	▲ 2	-0.2%	▲ 3	-0.3%
全体	988	984	989	1	0.1%	5	0.5%

■首都圏全体 平均時給推移



■首都圏 職種小分類別 平均時給

大分類	小分類	平均時給(円)	大分類	小分類	平均時給(円)
販売・サービス系	販売	946	製造・物流・清掃系	物流作業	968
	レジ	938		構内作業(フォークリフト等オペレータ)	968
	ファッションアドバイザー	925		ガソリンスタンドスタッフ	953
	コンビニスタッフ	928		清掃	980
	カラオケボックススタッフ	973	事務系	一般事務	973
	レジャー施設業務全般	961		受付	952
	ホールスタッフ(パチンコ・遊戯場)	1,186		電話対応	1,051
	ホテルフロント	933	医療事務	958	
	キャンペーンスタッフ	1,188	営業系	営業	1,061
	CD・ビデオレンタルスタッフ	860		テレフォンアポインター	1,158
	イベントスタッフ	1,127	専門職系	ホームヘルパー	1,143
フード系	ホールスタッフ(飲食店)	984		エステ・マッサージ	963
	ファストフード	932		看護師	1,600
	調理師	961		歯科衛生士	1,325
	洗い場・パントリー	947		歯科助手	946
製造・物流・清掃系	ドライバー・配送	1,010		塾講師	1,286
	食品製造・販売	933		インストラクター	955
	組立工	1,008	介護スタッフ	995	

※職種小分類は、職種大分類の中から件数の多い職種のみ抜粋

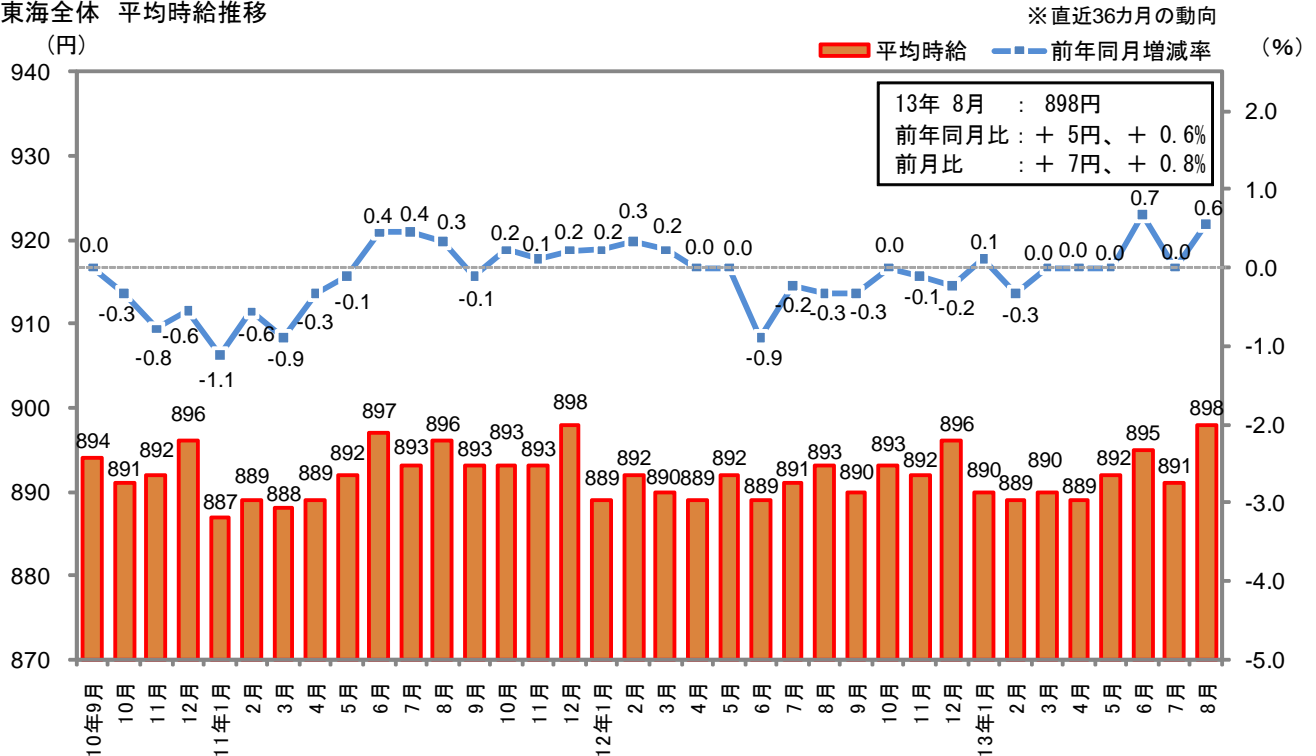
## 2. 三大都市圏別 募集時平均時給調査

## 2-2 東海(愛知県、三重県、岐阜県、静岡県)

## ■東海 職種大分類別 平均時給推移

大分類	平均時給(円)			前年同月比較		前月比較	
	12年8月	13年7月	13年8月	増減額(円)	増減率	増減額(円)	増減率
販売・サービス系	883	880	884	1	0.1%	4	0.5%
フード系	872	870	879	7	0.8%	9	1.0%
製造・物流・清掃系	899	901	905	6	0.7%	4	0.4%
事務系	886	881	878	▲ 8	-0.9%	▲ 3	-0.3%
営業系	946	1,009	1,013	67	7.1%	4	0.4%
専門職系	968	966	978	10	1.0%	12	1.2%
その他	883	895	930	47	5.3%	35	3.9%
全体	893	891	898	5	0.6%	7	0.8%

## ■東海全体 平均時給推移



## ■東海 職種小分類別 平均時給

大分類	小分類	平均時給(円)	大分類	小分類	平均時給(円)
販売・サービス系	販売	881	製造・物流・清掃系	物流作業	889
	レジ	847		構内作業(フォークリフト等オペレータ)	943
	ファッションアドバイザー	889		ガソリンスタンドスタッフ	876
	コンビニスタッフ	821		清掃	883
	カラオケボックススタッフ	910	事務系	一般事務	867
	レジャー施設業務全般	935		受付	865
	ホールスタッフ(パチンコ・遊戯場)	1,175		電話対応	942
	ホテルフロント	862	医療事務	849	
	キャンペーンスタッフ	1,067	営業系	営業	969
	CD・ビデオレンタルスタッフ	800		テレフォンアポインター	1,039
イベントスタッフ	976	専門職系	ホームヘルパー	1,036	
フード系	ホールスタッフ(飲食店)		885	エステ・マッサージ	909
	ファストフード		863	看護師	1,321
	調理師		874	歯科衛生士	1,236
	洗い場・パントリー		861	歯科助手	883
製造・物流・清掃系	ドライバー・配送		937	塾講師	1,055
	食品製造・販売		850	インストラクター	911
	組立工	924	介護スタッフ	923	

※職種小分類は、職種大分類の中から件数の多い職種のみ抜粋



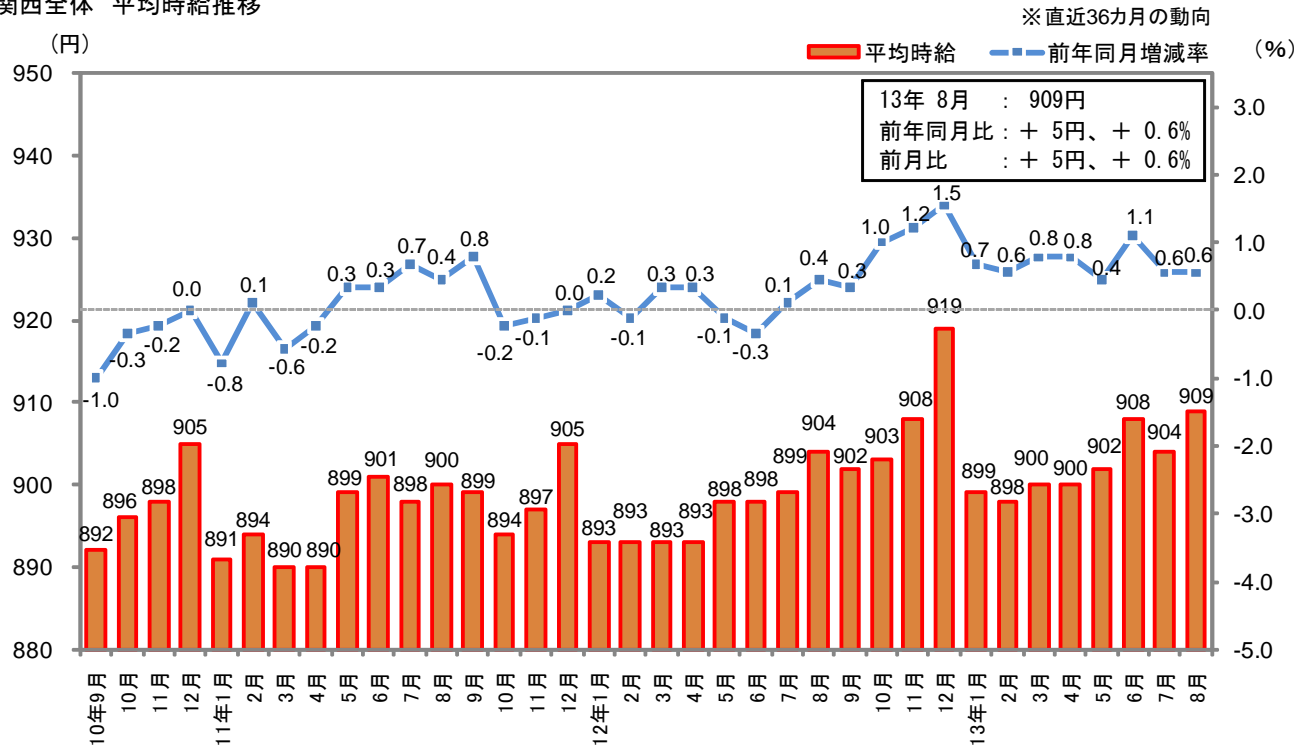
2. 三大都市圏別 募集時平均時給調査

2-3 関西(大阪府、兵庫県、京都府、奈良県、滋賀県、和歌山県)

■関西 職種大分類別 平均時給推移

大分類	平均時給(円)			前年同月比較		前月比較	
	12年8月	13年7月	13年8月	増減額(円)	増減率	増減額(円)	増減率
販売・サービス系	906	909	912	6	0.7%	3	0.3%
フード系	869	867	870	1	0.1%	3	0.3%
製造・物流・清掃系	886	893	893	7	0.8%	0	0.0%
事務系	901	899	903	2	0.2%	4	0.4%
営業系	980	988	995	15	1.5%	7	0.7%
専門職系	1,010	1,013	1,017	7	0.7%	4	0.4%
その他	950	968	962	12	1.3%	▲6	-0.6%
全体	904	904	909	5	0.6%	5	0.6%

■関西全体 平均時給推移



■関西 職種小分類別 平均時給

大分類	小分類	平均時給(円)	大分類	小分類	平均時給(円)
販売・サービス系	販売	905	製造・物流・清掃系	物流作業	890
	レジ	896		構内作業(フォークリフト等オペレータ)	920
	ファッションアドバイザー	872		ガソリンスタンドスタッフ	870
	コンビニスタッフ	840		清掃	870
	カラオケボックススタッフ	850	事務系	一般事務	890
	レジャー施設業務全般	924		受付	856
	ホールスタッフ(パチンコ・遊戯場)	1,160		電話対応	1,001
	ホテルフロント	882	医療事務	864	
	キャンペーンスタッフ	1,066	営業系	営業	955
	CD・ビデオレンタルスタッフ	820		テレフォンアポインター	1,081
	イベントスタッフ	919	専門職系	ホームヘルパー	1,073
フード系	ホールスタッフ(飲食店)	877		エステ・マッサージ	994
	ファストフード	842		看護師	1,529
	調理師	865		歯科衛生士	1,267
	洗い場・パントリー	854		歯科助手	880
製造・物流・清掃系	ドライバー・配送	920		塾講師	1,257
	食品製造・販売	850		インストラクター	963
	組立工	951	介護スタッフ	959	

※職種小分類は、職種大分類の中から件数の多い職種のみ抜粋

＜参考＞三大都市圏 募集時平均時給調査 時系列データ

			1月	2月	3月	4月	5月	6月	7月	8月	9月	10月	11月	12月
三大都市圏	販売・サービス系	2008年	930	926	928	927	940	936	937	936	940	943	945	948
		2009年	938	929	932	929	932	932	942	937	938	937	936	937
		2010年	929	921	925	926	930	931	931	933	933	934	936	939
		2011年	923	926	919	922	937	937	935	930	935	937	942	949
		2012年	933	932	936	935	937	939	937	936	941	941	945	947
		2013年	933	929	931	932	931	937	931	935				
	フード系	2008年	915	914	914	913	920	918	916	914	922	928	926	916
		2009年	921	918	912	915	923	920	914	917	918	923	914	907
		2010年	910	905	904	904	910	913	905	902	906	910	908	900
		2011年	903	903	897	893	900	903	900	905	906	908	911	906
		2012年	910	908	907	910	918	916	908	915	913	915	918	915
		2013年	914	914	914	918	920	922	913	924				
	製造・物流・清掃系	2008年	942	939	936	934	940	939	947	940	938	941	940	937
		2009年	932	923	920	920	919	917	926	915	913	914	920	916
		2010年	916	911	914	910	911	917	920	918	919	920	926	925
		2011年	923	924	923	916	920	925	927	925	924	924	930	930
		2012年	922	926	925	927	930	933	932	930	930	931	937	939
		2013年	935	927	932	931	932	936	935	938				
	事務系	2008年	963	961	958	961	971	955	954	957	960	965	953	961
		2009年	953	935	928	940	942	929	928	940	935	930	931	933
		2010年	934	926	923	926	930	932	932	949	941	948	946	946
		2011年	939	939	934	939	933	931	929	930	939	933	934	938
		2012年	930	934	936	936	934	937	937	943	938	942	951	946
		2013年	946	938	937	941	942	941	946	950				
	営業系	2008年	1,110	1,098	1,093	1,080	1,095	1,081	1,099	1,103	1,091	1,101	1,112	1,132
2009年		1,084	1,088	1,079	1,063	1,074	1,075	1,057	1,046	1,042	1,033	1,036	1,033	
2010年		1,017	1,025	1,044	1,022	1,029	1,026	1,036	1,014	1,015	1,027	1,017	1,062	
2011年		1,041	1,065	1,032	1,043	1,036	1,018	1,032	1,049	1,024	1,046	1,039	1,043	
2012年		1,043	1,020	1,033	1,038	1,034	1,039	1,020	1,029	1,040	1,046	1,043	1,047	
2013年		1,054	1,051	1,037	1,020	1,045	1,046	1,053	1,051					
専門職系	2008年	1,080	1,103	1,115	1,111	1,107	1,109	1,104	1,097	1,109	1,120	1,130	1,133	
	2009年	1,097	1,133	1,127	1,133	1,121	1,124	1,118	1,100	1,102	1,102	1,113	1,127	
	2010年	1,099	1,106	1,122	1,115	1,117	1,113	1,093	1,091	1,082	1,097	1,108	1,108	
	2011年	1,093	1,100	1,100	1,091	1,090	1,103	1,094	1,092	1,087	1,066	1,081	1,096	
	2012年	1,063	1,069	1,071	1,063	1,069	1,066	1,062	1,062	1,065	1,053	1,060	1,075	
	2013年	1,059	1,062	1,062	1,058	1,058	1,058	1,066	1,061					
全体	2008年	943	943	943	939	951	950	948	949	952	955	956	957	
	2009年	949	947	945	945	952	954	953	949	949	948	948	954	
	2010年	944	938	943	940	947	949	945	944	943	945	947	952	
	2011年	941	942	937	935	947	952	946	946	947	943	948	956	
	2012年	942	942	942	941	948	950	944	947	947	946	950	956	
	2013年	944	941	942	943	945	949	946	951					
首都圏	販売・サービス系	2008年	959	956	958	957	970	966	965	967	973	975	980	981
		2009年	971	966	964	965	963	964	973	965	965	966	966	969
		2010年	961	953	959	962	968	969	968	972	969	968	969	971
		2011年	959	963	955	959	982	979	971	968	972	974	978	990
		2012年	975	972	973	973	977	980	972	969	971	969	973	975
		2013年	964	957	960	959	959	964	957	963				
	フード系	2008年	956	957	959	956	965	965	959	963	968	973	974	957
		2009年	963	964	958	959	967	964	961	966	967	974	965	959
		2010年	953	949	949	952	960	959	956	952	953	958	954	948
		2011年	947	950	947	937	944	949	947	953	953	955	960	955
		2012年	955	953	952	955	964	964	954	961	957	960	964	960
		2013年	959	958	956	959	962	965	957	971				
	製造・物流・清掃系	2008年	972	968	966	965	973	974	978	979	972	977	979	969
		2009年	972	963	958	959	956	956	968	955	949	950	956	955
		2010年	953	945	947	948	946	948	956	950	952	951	961	956
		2011年	957	955	961	951	955	959	963	959	959	956	962	962
		2012年	955	958	955	958	962	967	964	964	963	965	972	972
		2013年	970	961	964	966	965	969	968	973				
	事務系	2008年	1,011	1,012	1,007	1,016	1,024	1,010	999	1,007	1,010	1,020	1,007	1,006
		2009年	998	982	972	985	988	971	971	994	987	972	976	973
		2010年	980	962	960	972	968	973	969	998	984	989	987	989
		2011年	980	978	981	984	971	969	963	966	977	965	963	967
		2012年	963	964	967	969	965	968	967	975	972	974	980	975
		2013年	981	972	970	973	980	975	984	986				
	営業系	2008年	1,129	1,133	1,120	1,102	1,107	1,098	1,120	1,127	1,124	1,140	1,152	1,166
2009年		1,119	1,142	1,120	1,105	1,113	1,108	1,096	1,071	1,095	1,062	1,070	1,086	
2010年		1,057	1,071	1,085	1,039	1,072	1,035	1,084	1,064	1,044	1,063	1,073	1,123	
2011年		1,102	1,138	1,077	1,106	1,067	1,055	1,077	1,088	1,051	1,083	1,062	1,083	
2012年		1,067	1,039	1,055	1,049	1,045	1,071	1,052	1,070	1,073	1,081	1,068	1,070	
2013年		1,092	1,087	1,069	1,046	1,083	1,071	1,094	1,093					
専門職系	2008年	1,121	1,146	1,161	1,164	1,158	1,175	1,148	1,138	1,157	1,176	1,191	1,190	
	2009年	1,141	1,178	1,181	1,180	1,173	1,187	1,186	1,161	1,159	1,159	1,166	1,187	
	2010年	1,146	1,151	1,165	1,175	1,180	1,173	1,155	1,145	1,138	1,161	1,166	1,161	
	2011年	1,140	1,154	1,161	1,147	1,144	1,155	1,147	1,140	1,132	1,113	1,133	1,152	
	2012年	1,106	1,108	1,116	1,104	1,104	1,109	1,105	1,106	1,115	1,099	1,098	1,113	
	2013年	1,102	1,099	1,101	1,101	1,101	1,103	1,113	1,101					
全体	2008年	980	981	982	979	991	994	987	992	995	997	1,002	998	
	2009年	989	991	987	987	994	999	1,000	994	993	994	994	1,006	
	2010年	987	982	988	989	999	997	995	994	990	992	993	999	
	2011年	986	988	987	983	996	1,000	992	992	992	985	991	1,003	
	2012年	984	983	984	982	989	993	986	988	988	984	987	993	
	2013年	984	980	979	980	982	986	984	989					

## ＜参考＞三大都市圏 募集時平均時給調査 時系列データ

		1月	2月	3月	4月	5月	6月	7月	8月	9月	10月	11月	12月	
東海	販売・サービス系	2008年	897	895	895	892	900	903	910	901	906	912	909	906
		2009年	898	893	896	888	891	892	902	907	897	896	902	894
		2010年	892	888	888	885	885	883	890	885	891	892	895	895
		2011年	879	879	883	885	884	886	887	882	885	885	889	888
		2012年	872	886	885	882	879	878	884	883	881	888	889	884
	2013年	877	878	884	882	879	882	880	884					
	フード系	2008年	874	874	875	875	878	877	882	877	883	890	887	879
		2009年	878	884	876	874	877	873	871	879	871	876	873	868
		2010年	875	872	871	872	872	871	864	867	870	866	868	862
		2011年	866	866	864	864	866	868	863	866	867	866	867	863
		2012年	867	867	864	865	870	865	866	872	870	873	870	867
	2013年	871	871	873	873	872	873	870	879					
	製造・物流・清掃系	2008年	921	923	920	912	918	915	941	919	917	913	909	907
		2009年	893	890	887	880	888	881	884	884	889	885	893	893
		2010年	892	887	891	880	880	888	891	896	895	898	893	901
		2011年	896	895	886	881	885	894	897	902	903	898	901	904
		2012年	896	896	895	892	898	895	900	899	899	896	895	903
	2013年	895	892	895	891	896	902	901	905					
	事務系	2008年	888	886	889	886	892	888	890	898	889	890	886	885
		2009年	883	877	867	861	859	860	853	871	865	865	867	883
		2010年	867	876	872	863	868	874	867	874	882	884	877	863
		2011年	865	883	865	868	869	874	878	881	876	877	885	893
		2012年	872	868	878	872	872	878	884	886	875	884	890	895
	2013年	884	875	864	872	877	882	881	878					
営業系	2008年	1,064	1,073	1,046	1,021	1,050	1,044	1,064	1,068	1,025	997	1,016	1,028	
	2009年	1,022	1,014	1,015	1,024	1,022	1,030	977	1,012	983	995	988	1,026	
	2010年	1,040	991	1,008	998	983	1,046	984	982	978	1,012	976	993	
	2011年	983	1,000	1,014	1,026	983	991	979	985	988	996	964	975	
	2012年	996	961	1,002	1,066	1,073	1,026	984	946	989	1,007	1,026	1,001	
2013年	995	1,030	991	1,002	989	1,019	1,009	1,013						
専門職系	2008年	998	1,010	1,031	1,003	1,010	995	1,015	1,001	1,001	1,009	988	1,026	
	2009年	1,011	1,040	1,038	1,038	1,023	995	988	975	965	966	997	1,015	
	2010年	990	1,005	1,028	1,012	1,000	981	952	975	968	951	970	1,001	
	2011年	975	983	999	999	994	1,001	992	1,007	971	970	971	986	
	2012年	986	986	978	981	983	972	965	968	961	963	971	985	
2013年	981	976	972	967	980	975	966	978						
全体	2008年	903	902	903	898	904	905	913	907	907	911	908	908	
	2009年	901	904	902	897	901	896	895	901	894	894	899	901	
	2010年	897	894	896	892	893	893	889	893	894	891	892	896	
	2011年	887	889	888	889	892	897	893	896	893	893	893	898	
	2012年	889	892	890	889	892	889	891	893	890	893	892	896	
2013年	890	889	890	889	892	895	891	898						
関西	販売・サービス系	2008年	897	894	894	894	915	906	903	906	899	900	898	899
		2009年	892	885	892	887	897	897	907	903	911	908	903	914
		2010年	898	888	893	896	897	895	893	898	895	897	901	908
		2011年	885	886	885	891	899	891	901	892	895	895	900	909
		2012年	888	881	889	889	891	893	897	906	915	915	921	932
	2013年	904	901	902	906	907	914	909	912					
	フード系	2008年	861	862	861	859	865	865	861	864	865	868	865	863
		2009年	863	860	859	859	864	864	863	863	865	869	866	862
		2010年	866	864	861	859	864	862	859	861	862	864	866	859
		2011年	861	862	859	859	862	861	859	864	861	862	864	861
		2012年	862	863	862	861	865	866	864	869	867	869	872	872
	2013年	867	867	867	871	872	873	867	870					
	製造・物流・清掃系	2008年	911	908	899	899	906	906	903	907	897	898	894	882
		2009年	872	874	867	867	872	884	872	884	872	881	882	879
		2010年	876	873	879	874	881	886	883	885	882	886	887	888
		2011年	882	883	885	882	883	887	887	886	880	879	885	886
		2012年	877	882	882	883	887	890	891	886	887	886	892	894
	2013年	888	885	891	885	886	893	893	893					
	事務系	2008年	909	903	903	902	915	894	892	899	890	893	888	890
		2009年	891	877	877	887	884	878	878	878	872	882	875	881
		2010年	878	877	877	881	889	882	891	889	886	894	891	903
		2011年	887	890	887	886	885	886	886	883	887	893	898	903
		2012年	890	895	893	894	897	900	896	901	894	899	908	905
	2013年	897	890	895	901	898	899	899	903					
営業系	2008年	1,096	1,039	1,076	1,070	1,100	1,077	1,072	1,076	1,059	1,078	1,072	1,102	
	2009年	1,047	1,030	1,047	1,013	1,019	1,038	1,028	1,021	981	1,002	1,005	972	
	2010年	947	962	991	1,006	1,007	999	998	978	1,005	999	974	1,012	
	2011年	996	999	995	974	1,011	971	978	1,002	993	999	1,018	982	
	2012年	1,017	1,007	1,001	1,000	992	986	980	980	985	981	997	1,019	
2013年	994	988	988	984	993	1,013	988	995						
専門職系	2008年	1,051	1,073	1,070	1,071	1,053	1,046	1,036	1,075	1,050	1,042	1,081	1,053	
	2009年	1,044	1,097	1,062	1,095	1,048	1,049	1,025	1,043	1,047	1,027	1,047	1,034	
	2010年	1,044	1,051	1,059	1,036	1,022	1,027	1,001	1,019	992	1,003	1,025	1,027	
	2011年	1,021	1,039	1,023	1,018	1,019	1,035	1,022	1,032	1,037	1,008	1,009	1,027	
	2012年	1,008	1,020	1,015	1,016	1,022	1,000	1,011	1,010	997	1,001	1,015	1,034	
2013年	1,000	1,016	1,017	1,003	1,003	1,006	1,013	1,017						
全体	2008年	901	900	897	894	907	905	898	908	899	898	901	898	
	2009年	893	895	891	894	896	903	901	900	901	899	900	905	
	2010年	898	893	895	892	896	898	892	896	892	896	898	905	
	2011年	891	894	890	890	899	901	898	900	899	894	897	905	
	2012年	893	893	893	893	898	898	899	904	902	903	908	919	
2013年	899	898	900	900	902	908	904	909						

## &lt;参考&gt;全国 エリア別 募集時平均時給調査

## 全国 エリア別 職種大分類別 平均時給

## ■全国 エリア別 職種大分類別 平均時給

※-: サンプル数10件未満のデータ

大分類	平均時給(円)								
	北海道	東北	北関東	首都圏	甲信越・北陸	東海	関西	中国・四国	九州
販売・サービス系	776	806	871	963	837	884	912	827	784
フード系	766	801	849	971	827	879	870	834	769
製造・物流・清掃系	776	829	865	973	842	905	893	833	776
事務系	826	833	832	986	833	878	903	896	831
営業系	902	998	909	1,093	955	1,013	995	980	956
専門職系	887	930	952	1,101	894	978	1,017	893	858
その他	791	-	-	993	-	930	962	847	878
全体	798	825	871	989	838	898	909	840	788

## &lt;集計対象媒体について&gt;

『TOWNWORK』(以下TW)および『TOWNWORK 社員』(以下TW社員)は東日本大震災の影響により、2011年3月14日号は9版(TW東武伊勢崎沿線版、TW田園都市沿線版、TW京急・根岸沿線・横須賀版、TW東西・京葉沿線版、TW八王子・立川・青梅・あきる野版、TW所沢・川越版、TW茨城版、TW社員横浜南・県央・湘南版、TW社員渋谷・東京南部・横浜北版)、3月22日号と3月28日号は1版(TW茨城版)で発行されませんでした。データは集計対象に含めて算出しております。また、TW仙台版は同年3月14日・22日・28日号分がデータ算出不可のため、4月4日号は2版(TW茨城版、TW仙台版)、4月11日号は1版(TW仙台版)で発行されなかったため、集計対象から外し算出しております。