

2014年3月20日

株式会社 リクルート ジョブズ

【再掲】



-2014年2月度 アルバイト・パート 募集時平均時給調査-

三大都市圏の2月度平均時給は前年同月より7円増加の948円 8カ月連続の前年同月比プラス

株式会社リクルートジョブズ(本社:東京都中央区、代表取締役社長:柳川昌紀)の調査研究機関「ジョブズリサーチセンター」が、2014年2月度の「アルバイト・パート募集時平均時給調査」をまとめましたので、ご報告いたします。

※本リリースは、3月20日に掲載したものに誤りがあったため、訂正を加えております。(変更ページ:2P、3P)

【今月のポイント】

三大都市圏2月度平均時給の前年同月比増減率(+0.7%)は、2013年7月度にプラスに転じて以来、2013年10月度と並ぶ高水準となり、2014年も平均時給の上昇トレンドが続いている。「フード系」の高止まりに加え特に顕著なのが「製造・物流・清掃系」。小職種の構内作業(前年同月比増減額+24円、増減率+2.6%)、ドライバー・配送(同+21円、+2.2%)、物流作業(同+18円、+1.9%)などは、全体と比較しても群を抜く上昇度である。

【三大都市圏・全体】

○ **三大都市圏(首都圏・東海・関西)の平均時給は 948円** (前年同月941円、前月948円) [4P]

2月度平均時給は前年同月より7円増加の948円、増減率+0.7%となった。

職種別では「事務系」(前年同月比増減額+16円、増減率+1.7%)、「製造・物流・清掃系」(同+15円、+1.6%)、「フード系」(同+10円、+1.1%)、「販売・サービス系」(同+4円、+0.4%)などで前年同月比プラスとなった。

前月比は「フード系」(前月比増減額+1円、増減率+0.1%)、「製造・物流・清掃系」(同+1円、+0.1%)、「専門職系」(同+1円、+0.1%)などでプラスとなった。

【三大都市圏・エリア別】

前年同月比はすべてのエリアでプラス、前月比は首都圏がプラス、東海・関西は増減なしとなった。

○ **首都圏の平均時給は 988円** (前年同月980円、前月986円) [7P]

前年同月より8円増加(増減率+0.8%)。前月比は2円増加(同+0.2%)となった。

職種別では「事務系」(前年同月比増減額+17円、増減率+1.7%)、「製造・物流・清掃系」(同+14円、+1.5%)、「フード系」(同+13円、+1.4%)、「販売・サービス系」(同+8円、+0.8%)などで前年同月比プラスとなった。

前月比は「販売・サービス系」が増減なし、他の職種はすべてプラスとなり、全体でプラスとなった。

○ **東海の平均時給は 895円** (前年同月889円、前月895円) [8P]

前年同月より6円増加(増減率+0.7%)。前月比は増減なし。

職種別では「製造・物流・清掃系」(前年同月比増減額+15円、増減率+1.7%)、「フード系」(同+6円、+0.7%)、「事務系」(同+6円、+0.7%)、「販売・サービス系」(同+2円、+0.2%)などで前年同月比プラスとなった。

前月比は「製造・物流・清掃系」(前月比増減額+2円、増減率+0.2%)、「販売・サービス系」(同+1円、+0.1%)、「フード系」(同+1円、+0.1%)などがプラスで、全体では増減なしとなった。

○ **関西の平均時給は 905円** (前年同月898円、前月905円) [9P]

前年同月より7円増加(増減率+0.8%)。前月比は増減なし。

職種別では「事務系」(前年同月比増減額+27円、増減率+3.0%)、「製造・物流・清掃系」(同+14円、+1.6%)、「フード系」(同+8円、+0.9%)、「販売・サービス系」(同+3円、+0.3%)などで前年同月比プラスとなった。

前月比は「専門職系」(前月比増減額+2円、増減率+0.2%)、「フード系」(同+1円、+0.1%)がプラスで、全体では増減なしとなった。

【本件に関するお問い合わせ先】

<http://www.recruitjobs.co.jp/RJB/contact.html>

【調査概要】

当社が企画運営する全国の求人情報メディア『TOWNWORK』『TOWNWORK社員』『fromA navi』に掲載された全求人情報より、「アルバイト・パート」募集の求人情報を抽出し、募集時平均時給を集計した。なお2012年7月度より小職種を変更したため再集計している。

＜集計対象件数＞

2014年2月 300,350 件 ※東北の数値に誤りがあったため、集計対象件数に訂正を加えております。

＜集計対象職種について＞

販売・サービス系 : 販売、レジ、ファッションアドバイザー、コンビニスタッフ、カラオケボックススタッフ、レジャー施設業務全般、ホールスタッフ(パチンコ・遊技場)、ホテルフロント、キャンペーンスタッフ、CD・ビデオレンタルスタッフ、イベントスタッフなど

フード系 : ホールスタッフ(飲食店)、ファストフード、調理師、洗い場・パントリーなど

製造・物流・清掃系 : ドライバー・配送、食品製造・販売、組立工、物流作業、構内作業(フォークリフト等オペレータ)、ガソリンスタンドスタッフ、清掃など

事務系 : 一般事務、受付、電話対応、医療事務など

営業系 : 営業、テレフォンアポインターなど

専門職系 : ホームヘルパー、エステ・マッサージ、看護師、歯科衛生士、歯科助手、塾講師、インストラクター、介護スタッフなど

その他 : 管理職、店長・マネージャー、演技者・タレント、ボランティアなど

※接待のある飲食業の職種は除く

※2012年7月度より、専門職系「キーパンチャー」を削除し、事務系「医療事務」、専門職系「介護スタッフ」を新規追加

＜集計対象媒体について＞

『TOWNWORK』 : 「家の近くで働きたい」「学校の近くで働きたい」など勤務地を重視する読者へ向けた無料の仕事情報誌。全国で展開。

『TOWNWORK社員』 : 「地元で社員になりたい」など勤務地と雇用形態を重視する読者へ向けた無料の仕事情報誌。全国で展開。

『fromA navi』 : アルバイト・仕事探しの総合求人情報サイト。関東、関西、東海エリアを中心に、北海道・東北、北陸・甲信越、中国・四国、九州・沖縄、リゾートの全8版を展開。

※集計対象媒体についての補足

『TOWNWORK』(以下TW)および『TOWNWORK 社員』(以下TW社員)は東日本大震災の影響により、2011年3月14日号は9版(TW東武伊勢崎沿線版、TW田園都市沿線版、TW京急・根岸沿線・横須賀版、TW東西・京葉沿線版、TW八王子・立川・青梅・あきる野版、TW所沢・川越版、TW茨城版、TW社員横浜南・県央・湘南版、TW社員渋谷・東京南部・横浜北版)、3月22日号と3月28日号は1版(TW茨城版)で発行されませんでした。データは集計対象に含めて算出しております。また、TW仙台版は同年3月14日・22日・28日号分がデータ算出不可のため、4月4日号は2版(TW茨城版、TW仙台版)、4月11日号は1版(TW仙台版)が発行されなかったため、集計対象から外し算出しております。

<エリア区分について>

対象媒体に掲載される求人情報記載の所在地に準拠し、以下の通りとした。

北海道	: 北海道
東北	: 宮城県、青森県、岩手県、秋田県、山形県、福島県
北関東	: 栃木県、群馬県、茨城県
首都圏	: 東京都、神奈川県、千葉県、埼玉県
甲信越・北陸	: 山梨県、長野県、新潟県、石川県、富山県、福井県
東海	: 愛知県、三重県、岐阜県、静岡県
関西	: 大阪府、兵庫県、京都府、奈良県、滋賀県、和歌山県
中国・四国	: 広島県、岡山県、山口県、島根県、鳥取県、香川県、徳島県、愛媛県、高知県
九州	: 福岡県、佐賀県、長崎県、熊本県、大分県、宮崎県、鹿児島県、沖縄県

全国エリア別 募集時平均時給 ・ 集計件数

■ 募集時平均時給

大分類	平均時給(円)										
	北海道	東北	北関東	首都圏	甲信越・北陸	東海	関西	中国・四国	九州	三大都市圏	全国
販売・サービス系	787	795	877	965	832	880	904	833	778	933	902
フード系	774	803	853	971	835	877	875	843	774	924	894
製造・物流・清掃系	782	826	871	975	847	907	899	842	782	942	914
事務系	879	851	850	989	865	881	917	875	845	954	936
営業系	966	942	913	1,096	863	1,049	998	927	957	1,063	1,039
専門職系	912	921	948	1,098	948	975	1,004	912	858	1,054	1,027
その他	799	990	887	1,009	883	915	999	814	818	993	949
全体	808	818	873	988	844	895	905	846	788	948	918

■ 集計対象件数

大分類	集計件数(件)										
	北海道	東北	北関東	首都圏	甲信越・北陸	東海	関西	中国・四国	九州	三大都市圏	全国計
販売・サービス系	1,530	2,080	3,211	36,350	2,067	11,162	19,608	3,719	9,720	67,120	89,447
フード系	2,041	2,435	3,546	39,616	2,662	13,491	25,005	5,260	11,350	78,112	105,406
製造・物流・清掃系	1,165	1,025	1,194	21,999	655	7,023	11,276	2,001	4,867	40,298	51,205
事務系	397	511	376	9,008	247	1,975	4,580	531	1,456	15,563	19,081
営業系	107	54	26	1,149	15	222	532	67	252	1,903	2,424
専門職系	814	464	876	15,255	365	3,857	7,398	776	2,194	26,510	31,999
その他	21	10	16	362	12	85	126	33	123	573	788
全体	6,075	6,579	9,245	123,739	6,023	37,815	68,525	12,387	29,962	230,079	300,350

※集計件数は掲載の求人情報延べ件数

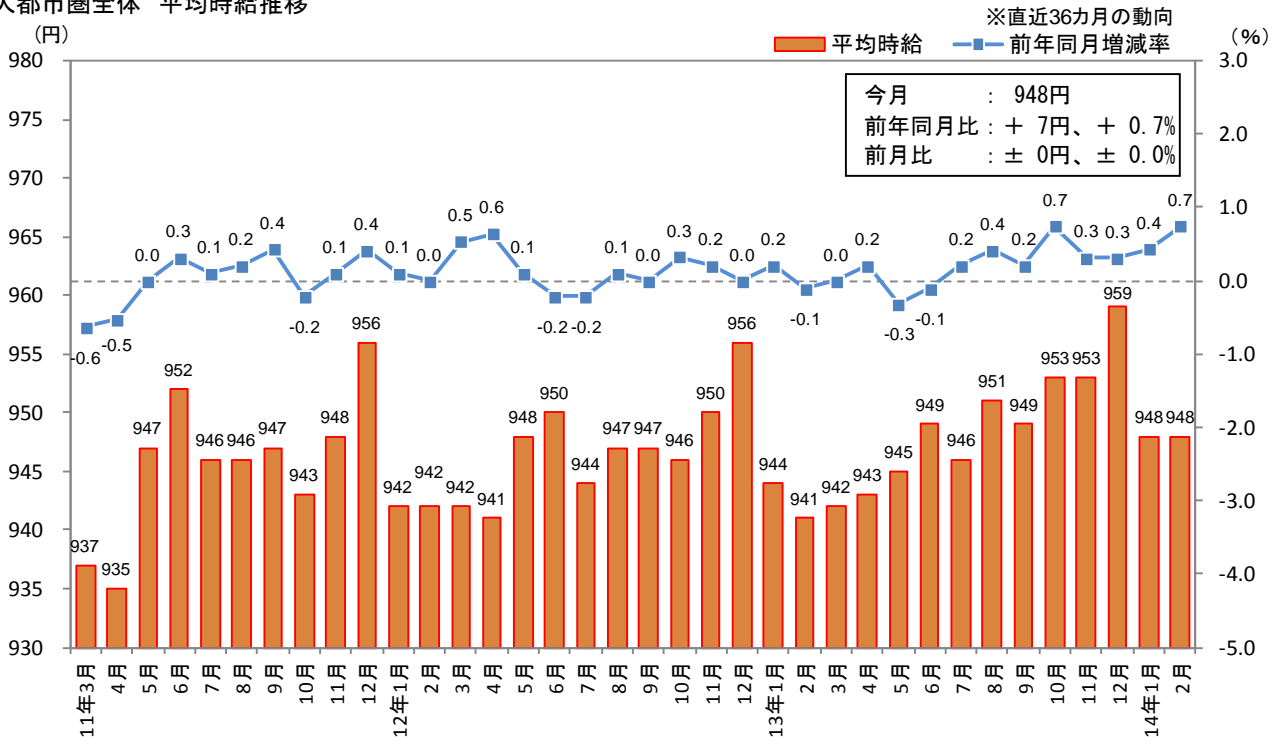
※「募集時平均時給」および「集計対象件数」において、東北の数値に誤りがあったため、訂正を加えております。

1. 三大都市圏 募集時平均時給調査

■三大都市圏(首都圏・東海・関西) 職種大分類別 平均時給推移

大分類	平均時給(円)			前年同月比較		前月比較	
	前年同月	前月	今月	増減額(円)	増減率	増減額(円)	増減率
販売・サービス系	929	933	933	4	0.4%	0	0.0%
フード系	914	923	924	10	1.1%	1	0.1%
製造・物流・清掃系	927	941	942	15	1.6%	1	0.1%
事務系	938	956	954	16	1.7%	▲2	-0.2%
営業系	1,051	1,051	1,063	12	1.1%	12	1.1%
専門職系	1,062	1,053	1,054	▲8	-0.8%	1	0.1%
その他	1,008	966	993	▲15	-1.5%	27	2.8%
全体	941	948	948	7	0.7%	0	0.0%

■三大都市圏全体 平均時給推移



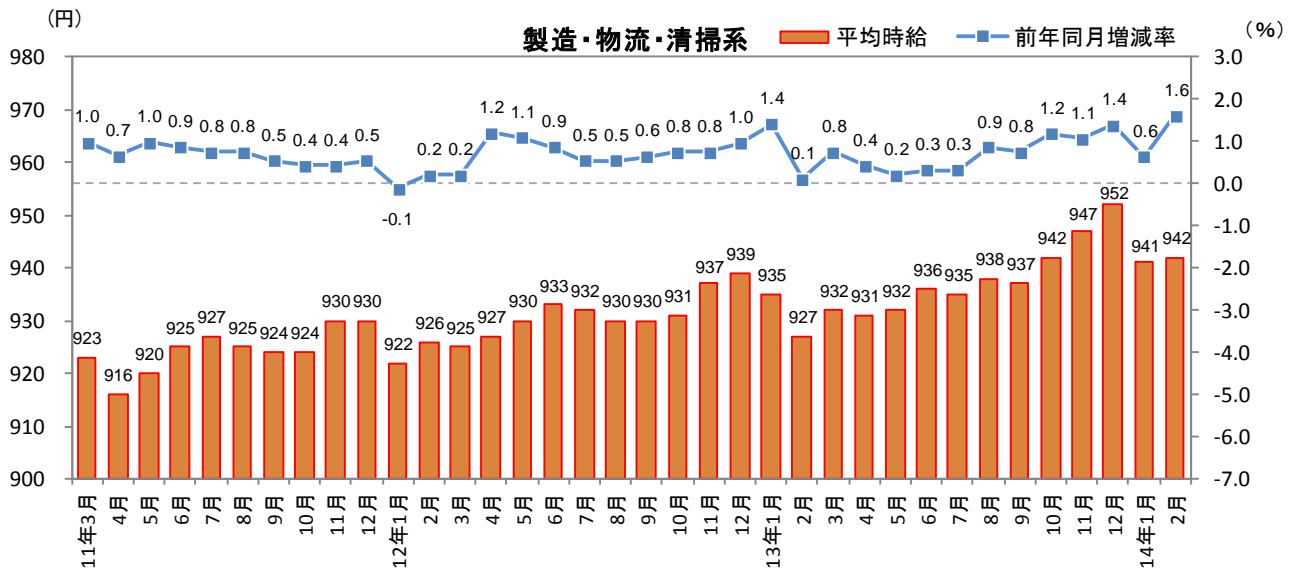
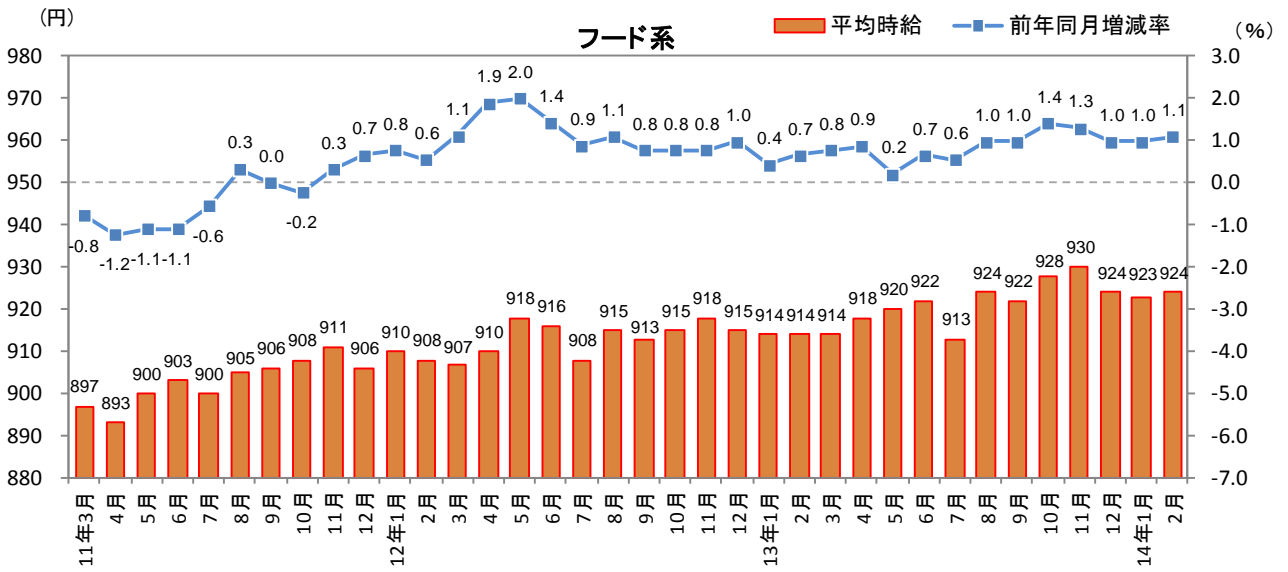
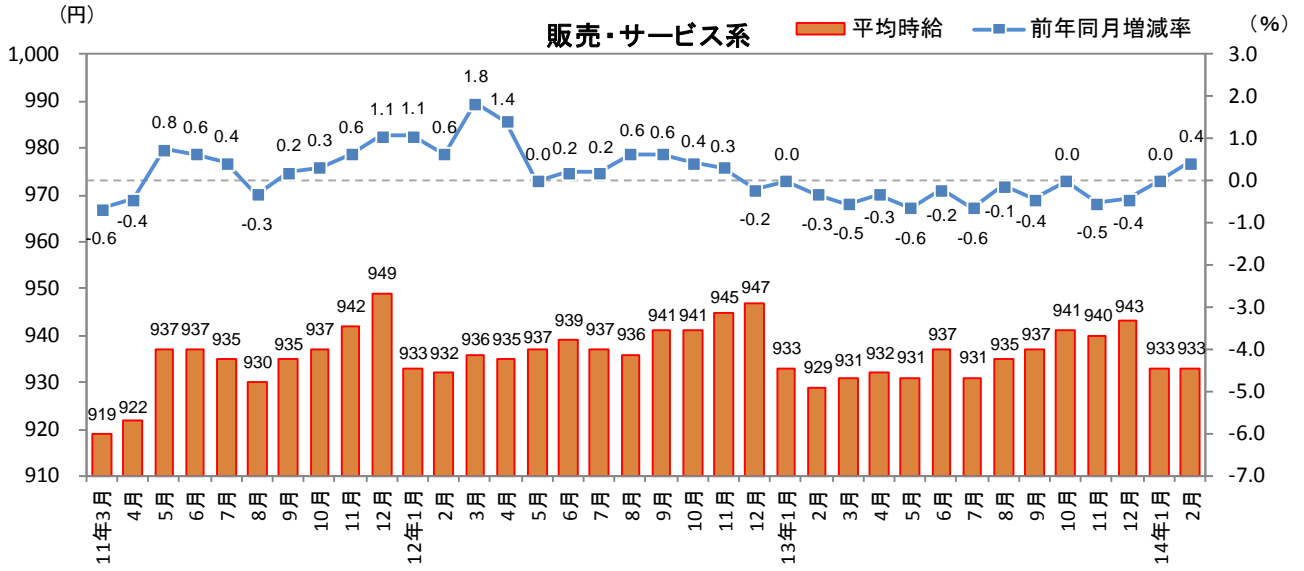
■三大都市圏 職種小分類別 平均時給

大分類	小分類	件数(件)	平均時給(円)	大分類	小分類	件数(件)	平均時給(円)		
販売・サービス系	販売	12,047	929	製造・物流・清掃系	物流作業	6,548	945		
	レジ	10,437	894		構内作業(フォークリフト等)	5,267	956		
	ファッションアドバイザー	4,403	919		ガソリンスタンドスタッフ	1,514	932		
	コンビニスタッフ	18,505	879		清掃	4,255	941		
	カラオケボックススタッフ	1,278	921		事務系	一般事務	4,302	938	
	レジャー施設業務全般	2,514	934			受付	4,125	915	
	ホールスタッフ(パチンコ等)	5,231	1,172			電話応対	2,877	1,027	
	ホテルフロント	1,552	923			医療事務	1,307	938	
	フード系	キャンペーンスタッフ	333		1,232	営業系	営業	420	1,084
		CD・ビデオレンタルスタッフ	413		847		テレフォンアポインター	672	1,124
イベントスタッフ		660	1,059	ホームヘルパー	2,344		1,077		
ホールスタッフ(飲食店)		40,743	935	エステ・マッサージ	1,087		948		
製造・物流・清掃系	ドライバー・配送	6,508	975	専門職系	看護師		1,889	1,568	
	食品製造・販売	10,024	897		歯科衛生士		2,111	1,318	
	洗い場・パントリー	2,792	903		歯科助手		2,586	925	
	ドライヤー・配達	6,508	975		塾講師		687	1,279	
組立工	763	969	インストラクター		851		918		
					介護スタッフ		3,229	977	

※職種小分類は、職種大分類の中から件数の多い職種のみ抜粋

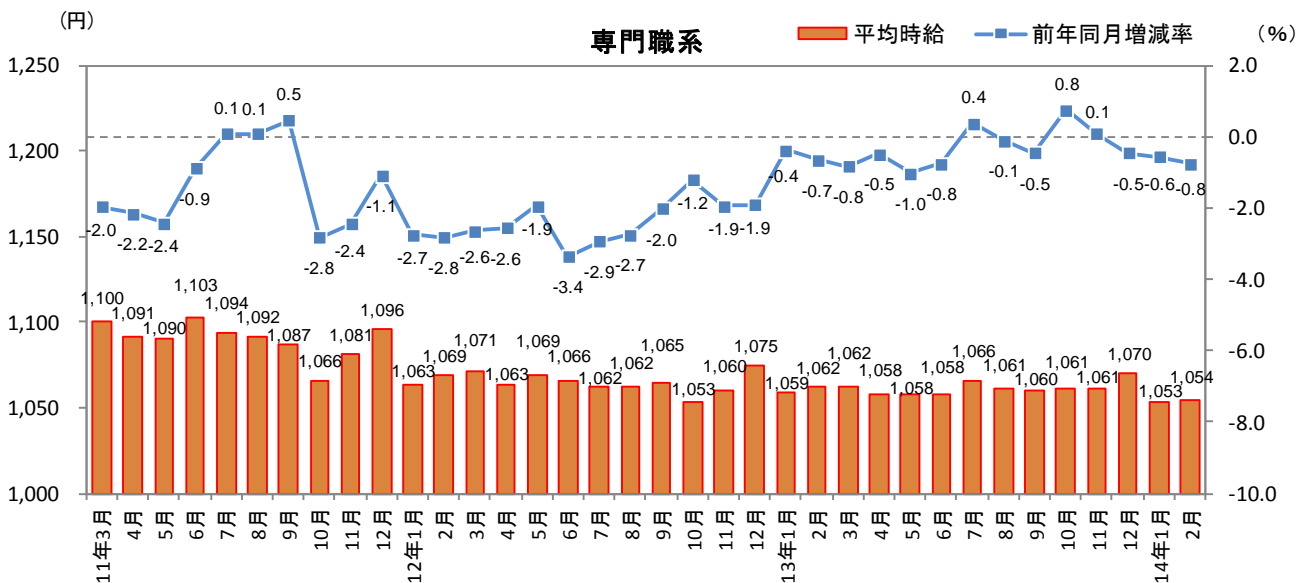
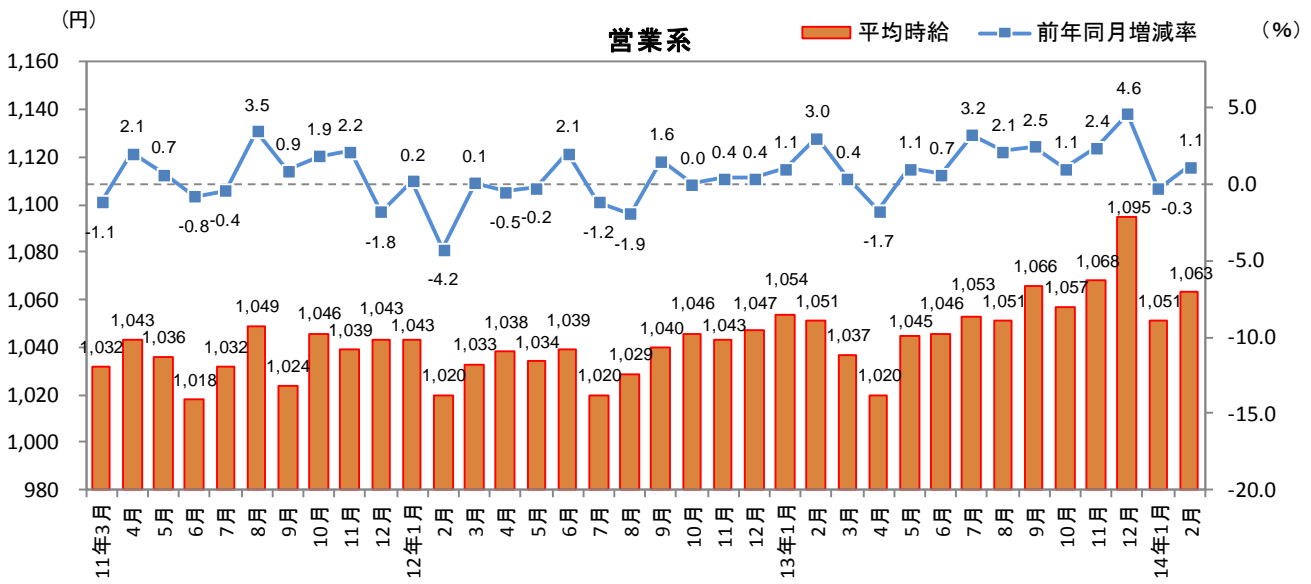
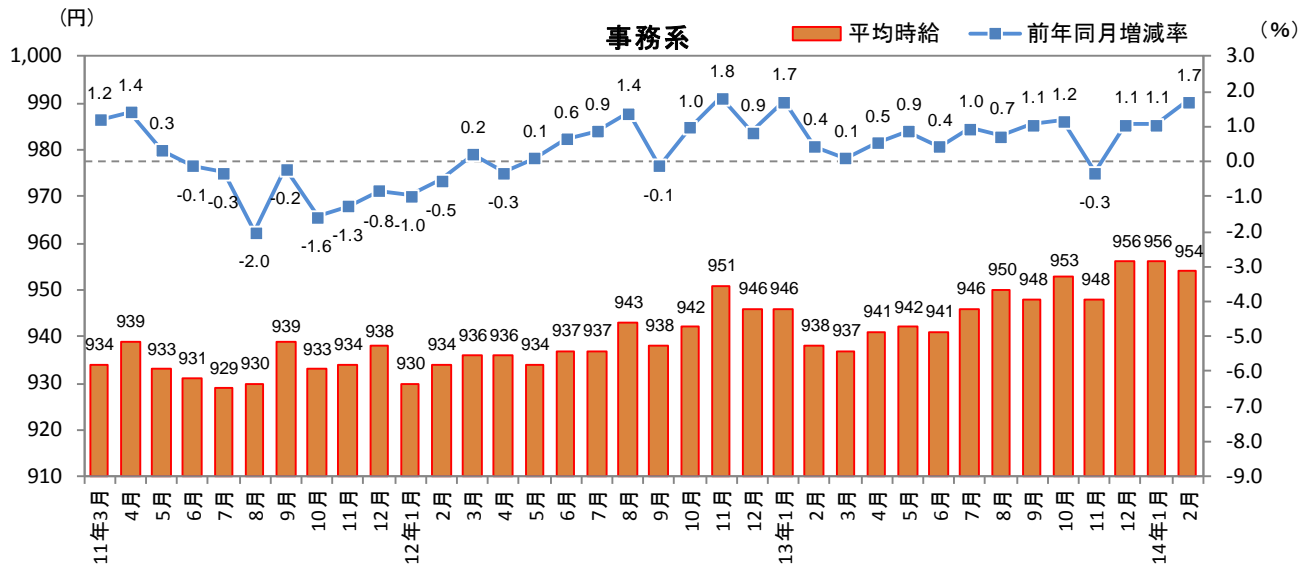
1. 三大都市圏 募集時平均時給調査

■三大都市圏職種別 平均時給推移



1. 三大都市圏 募集時平均時給調査

■三大都市圏職種別 平均時給推移



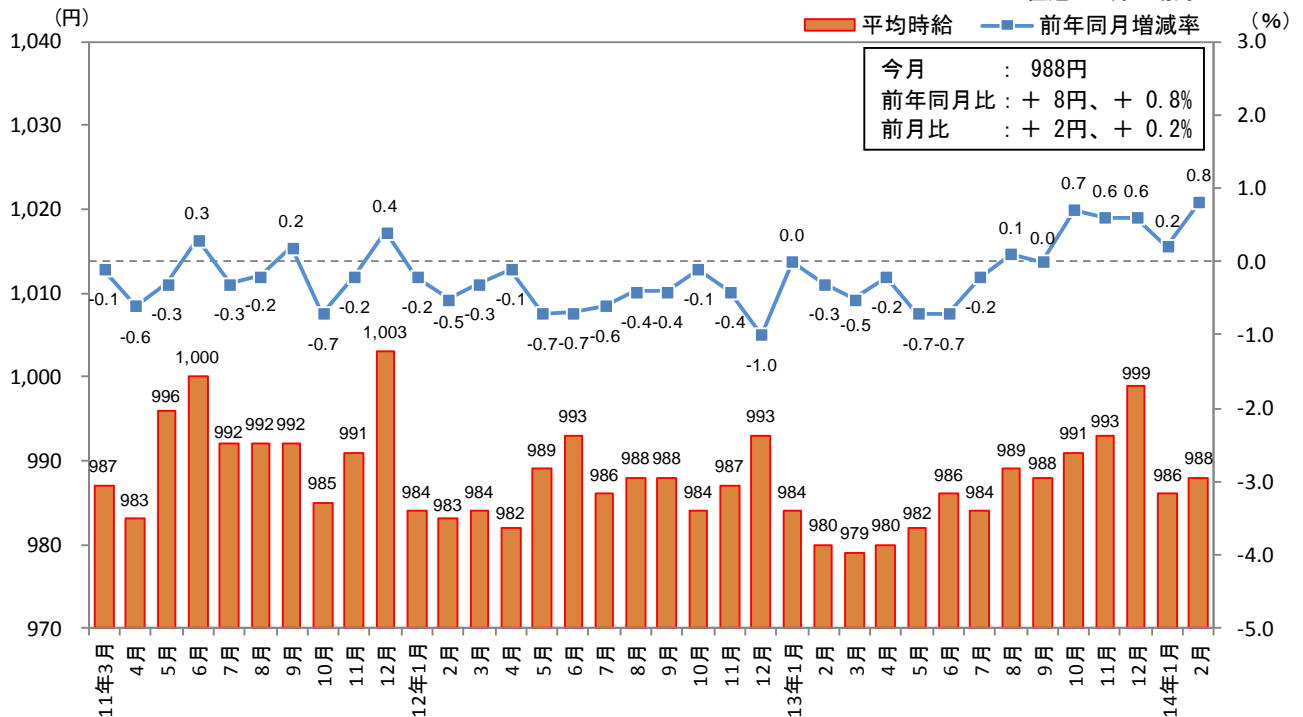
2. 三大都市圏別 募集時平均時給調査

2-1 首都圏(東京都、神奈川県、千葉県、埼玉県)

■首都圏 職種大分類別 平均時給推移

大分類	平均時給(円)			前年同月比較		前月比較	
	前年同月	前月	今月	増減額(円)	増減率	増減額(円)	増減率
販売・サービス系	957	965	965	8	0.8%	0	0.0%
フード系	958	968	971	13	1.4%	3	0.3%
製造・物流・清掃系	961	974	975	14	1.5%	1	0.1%
事務系	972	988	989	17	1.7%	1	0.1%
営業系	1,087	1,073	1,096	9	0.8%	23	2.1%
専門職系	1,099	1,093	1,098	▲ 1	-0.1%	5	0.5%
その他	1,019	987	1,009	▲ 10	-1.0%	22	2.2%
全体	980	986	988	8	0.8%	2	0.2%

■首都圏全体 平均時給推移



■首都圏 職種小分類別 平均時給

大分類	小分類	件数(件)	平均時給(円)	大分類	小分類	件数(件)	平均時給(円)
販売・サービス系	販売	6,877	952	製造・物流・清掃系	物流作業	3,890	970
	レジ	6,214	933		構内作業(フォークリフト等)	2,686	976
	ファッションアドバイザー	2,470	941		ガソリンスタンドスタッフ	790	976
	コンビニスタッフ	9,544	924		清掃	2,530	981
	カラオケボックススタッフ	618	958		事務系	一般事務	2,402
	レジャー施設業務全般	1,175	964	受付		2,199	959
	ホールスタッフ(パチンコ等)	2,615	1,197	電話応対		1,831	1,054
	ホテルフロント	789	958	医療事務	804	972	
	キャンペーンスタッフ	235	1,253	営業系	営業	282	1,116
	CD・ビデオレンタルスタッフ	211	863	テレフォンアポインター	395	1,137	
イベントスタッフ	310	1,099	専門職系	ホームヘルパー	1,462	1,094	
フード系	ホールスタッフ(飲食店)	20,525		989	エステ・マッサージ	420	955
	ファストフード	2,087		926	看護師	1,271	1,622
	調理師	15,591		956	歯科衛生士	1,463	1,338
	洗い場・パントリー	1,413		947	歯科助手	1,642	950
製造・物流・清掃系	ドライバー・配送	3,521		1,012	塾講師	335	1,265
	食品製造・販売	5,431		936	インストラクター	415	928
	組立工	259	1,026	介護スタッフ	1,825	1,008	

※職種小分類は、職種大分類の中から件数の多い職種のみ抜粋

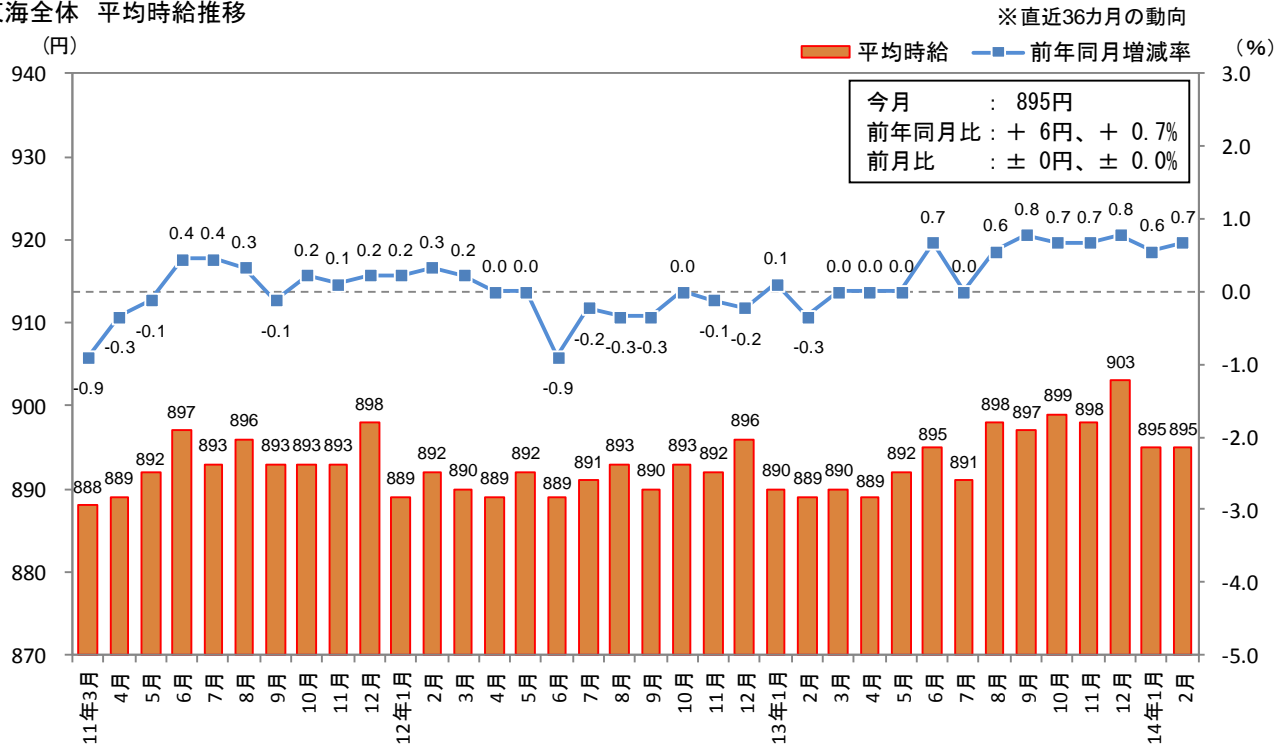
2. 三大都市圏別 募集時平均時給調査

2-2 東海(愛知県、三重県、岐阜県、静岡県)

■東海 職種大分類別 平均時給推移

大分類	平均時給(円)			前年同月比較		前月比較	
	前年同月	前月	今月	増減額(円)	増減率	増減額(円)	増減率
販売・サービス系	878	879	880	2	0.2%	1	0.1%
フード系	871	876	877	6	0.7%	1	0.1%
製造・物流・清掃系	892	905	907	15	1.7%	2	0.2%
事務系	875	886	881	6	0.7%	▲5	-0.6%
営業系	1,030	1,032	1,049	19	1.8%	17	1.6%
専門職系	976	984	975	▲1	-0.1%	▲9	-0.9%
その他	961	900	915	▲46	-4.8%	15	1.7%
全体	889	895	895	6	0.7%	0	0.0%

■東海全体 平均時給推移



■東海 職種小分類別 平均時給

大分類	小分類	件数(件)	平均時給(円)	大分類	小分類	件数(件)	平均時給(円)
販売・サービス系	販売	1,855	880	製造・物流・清掃系	物流作業	903	912
	レジ	1,626	838		構内作業(フォークリフト等)	990	946
	ファッションアドバイザー	824	901		ガソリンスタンドスタッフ	334	894
	コンビニスタッフ	3,252	802		清掃	706	907
	カラオケボックススタッフ	224	920	事務系	一般事務	736	877
	レジャー施設業務全般	599	923		受付	567	862
	ホールスタッフ(パチンコ等)	795	1,152		電話応対	178	953
	ホテルフロント	322	889		医療事務	147	867
	キャンペーンスタッフ	22	1,175	営業系	営業	45	1,062
	CD・ビデオレンタルスタッフ	67	811		テレフォンアポインター	89	1,093
イベントスタッフ	105	988	ホームヘルパー		209	979	
ホールスタッフ(飲食店)	6,830	881	エステ・マッサージ		195	880	
フード系	ファストフード	463	861	専門職系	看護師	236	1,367
	調理師	5,840	874		歯科衛生士	200	1,253
	洗い場・パントリー	358	860		歯科助手	251	887
	ドライバー・配送	1,049	937		塾講師	149	1,284
製造・物流・清掃系	食品製造・販売	1,777	849		インストラクター	146	939
	組立工	248	920		介護スタッフ	630	919

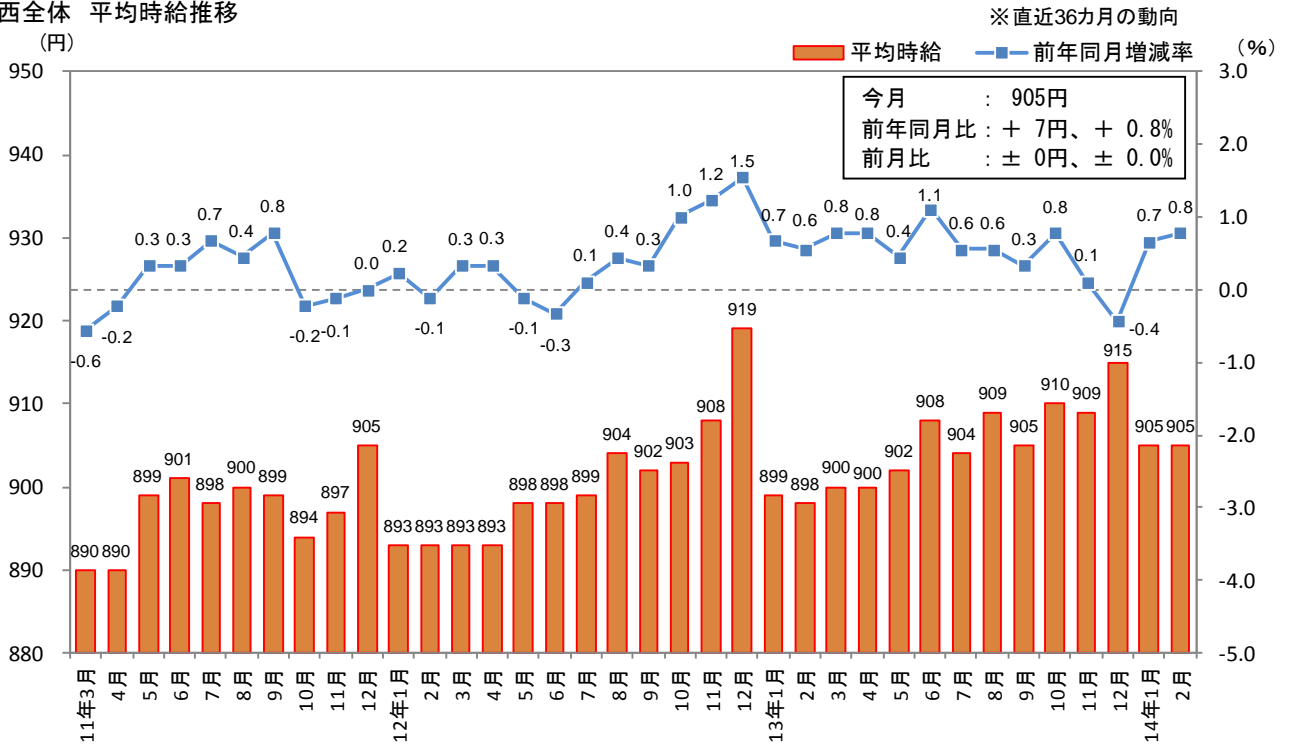
※職種小分類は、職種大分類の中から件数の多い職種のみ抜粋

2. 三大都市圏別 募集時平均時給調査

2-3 関西(大阪府、兵庫県、京都府、奈良県、滋賀県、和歌山県)

■ 関西 職種大分類別 平均時給推移

大分類	平均時給(円)			前年同月比較		前月比較	
	前年同月	前月	今月	増減額(円)	増減率	増減額(円)	増減率
販売・サービス系	901	904	904	3	0.3%	0	0.0%
フード系	867	874	875	8	0.9%	1	0.1%
製造・物流・清掃系	885	899	899	14	1.6%	0	0.0%
事務系	890	921	917	27	3.0%	▲4	-0.4%
営業系	988	1,018	998	10	1.0%	▲20	-2.0%
専門職系	1,016	1,002	1,004	▲12	-1.2%	2	0.2%
その他	1,007	960	999	▲8	-0.8%	39	4.1%
全体	898	905	905	7	0.8%	0	0.0%

■ 関西全体 平均時給推移
(円)

■ 関西 職種小分類別 平均時給

大分類	小分類	件数(件)	平均時給(円)	大分類	小分類	件数(件)	平均時給(円)	
販売・サービス系	販売	3,315	910	製造・物流・清掃系	物流作業	1,755	908	
	レジ	2,597	836		構内作業(フォークリフト等)	1,591	929	
	ファッションアドバイザー	1,109	885		ガソリンスタンドスタッフ	390	878	
	コンビニスタッフ	5,709	848		清掃	1,019	864	
	カラオケボックススタッフ	436	869		事務系	一般事務	1,164	909
	レジャー施設業務全般	740	896			受付	1,359	865
	ホールスタッフ(パチンコ等)	1,821	1,144			電話応対	868	986
	ホテルフロント	441	884			医療事務	356	889
	キャンペーンスタッフ	76	1,182		営業系	営業	93	1,000
	CD・ビデオレンタルスタッフ	135	839			テレフォンアポインター	188	1,111
イベントスタッフ	245	1,037	ホームヘルパー	673		1,072		
フード系	ホールスタッフ(飲食店)	13,388	880	エステ・マッサージ		472	969	
	ファストフード	714	850	専門職系	看護師	382	1,514	
	調理師	9,882	872		歯科衛生士	448	1,282	
	洗い場・パントリー	1,021	858		歯科助手	693	879	
製造・物流・清掃系	ドライバー・配送	1,938	929		塾講師	203	1,297	
	食品製造・販売	2,816	852		インストラクター	290	893	
	組立工	256	958		介護スタッフ	774	953	

※職種小分類は、職種大分類の中から件数の多い職種のみ抜粋

＜参考＞三大都市圏 募集時平均時給調査 時系列データ

エリア	大分類	年	平均時給(円)											
			1月	2月	3月	4月	5月	6月	7月	8月	9月	10月	11月	12月
三大都市圏	販売・サービス系	2010年	929	921	925	926	930	931	931	933	933	934	936	939
		2011年	923	926	919	922	937	937	935	930	935	937	942	949
		2012年	933	932	936	935	937	939	937	936	941	941	945	947
		2013年	933	929	931	932	931	937	931	935	937	941	940	943
		2014年	933	933										
	フード系	2010年	910	905	904	904	910	913	905	902	906	910	908	900
		2011年	903	903	897	893	900	903	900	905	906	908	911	906
		2012年	910	908	907	910	918	916	908	915	913	915	918	915
		2013年	914	914	914	918	920	922	913	924	922	928	930	924
		2014年	923	924										
	製造・物流・清掃系	2010年	916	911	914	910	911	917	920	918	919	920	926	925
		2011年	923	924	923	916	920	925	927	925	924	924	930	930
		2012年	922	926	925	927	930	933	932	930	930	931	937	939
		2013年	935	927	932	931	932	936	935	938	937	942	947	952
		2014年	941	942										
	事務系	2010年	934	926	923	926	930	932	932	949	941	948	946	946
		2011年	939	939	934	939	933	931	929	930	939	933	934	938
		2012年	930	934	936	936	934	937	937	943	938	942	951	946
		2013年	946	938	937	941	942	941	946	950	948	953	948	956
		2014年	956	954										
	営業系	2010年	1,017	1,025	1,044	1,022	1,029	1,026	1,036	1,014	1,015	1,027	1,017	1,062
		2011年	1,041	1,065	1,032	1,043	1,036	1,018	1,032	1,049	1,024	1,046	1,039	1,043
		2012年	1,043	1,020	1,033	1,038	1,034	1,039	1,020	1,029	1,040	1,046	1,043	1,047
		2013年	1,054	1,051	1,037	1,020	1,045	1,046	1,053	1,051	1,066	1,057	1,068	1,095
		2014年	1,051	1,063										
	専門職系	2010年	1,099	1,106	1,122	1,115	1,117	1,113	1,093	1,091	1,082	1,097	1,108	1,108
		2011年	1,093	1,100	1,100	1,091	1,090	1,103	1,094	1,092	1,087	1,066	1,081	1,096
		2012年	1,063	1,069	1,071	1,063	1,069	1,066	1,062	1,062	1,065	1,053	1,060	1,075
2013年		1,059	1,062	1,062	1,058	1,058	1,058	1,066	1,061	1,060	1,061	1,061	1,070	
2014年		1,053	1,054											
全体	2010年	944	938	943	940	947	949	945	944	943	945	947	952	
	2011年	941	942	937	935	947	952	946	946	947	943	948	956	
	2012年	942	942	942	941	948	950	944	947	947	946	950	956	
	2013年	944	941	942	943	945	949	946	951	949	953	953	959	
	2014年	948	948											
首都圏	販売・サービス系	2010年	961	953	959	962	968	969	968	972	969	968	969	971
		2011年	959	963	955	959	982	979	971	968	972	974	978	990
		2012年	975	972	973	973	977	980	972	969	971	969	973	975
		2013年	964	957	960	959	959	964	957	963	964	968	970	974
		2014年	965	965										
	フード系	2010年	953	949	949	952	960	959	956	952	953	958	954	948
		2011年	947	950	947	937	944	949	947	953	953	955	960	955
		2012年	955	953	952	955	964	964	954	961	957	960	964	960
		2013年	959	958	956	959	962	965	957	971	968	976	978	971
		2014年	968	971										
	製造・物流・清掃系	2010年	953	945	947	948	946	948	956	950	952	951	961	956
		2011年	957	955	961	951	955	959	963	959	959	956	962	962
		2012年	955	958	955	958	962	967	964	964	963	965	972	972
		2013年	970	961	964	966	965	969	968	973	971	975	980	986
		2014年	974	975										
	事務系	2010年	980	962	960	972	968	973	969	998	984	989	987	989
		2011年	980	978	981	984	971	969	963	966	977	965	963	967
		2012年	963	964	967	969	965	968	967	975	972	974	980	975
		2013年	981	972	970	973	980	975	984	986	982	983	980	994
		2014年	988	989										
	営業系	2010年	1,057	1,071	1,085	1,039	1,072	1,035	1,084	1,064	1,044	1,063	1,073	1,123
		2011年	1,102	1,138	1,077	1,106	1,067	1,055	1,077	1,088	1,051	1,083	1,062	1,083
		2012年	1,067	1,039	1,055	1,049	1,045	1,071	1,052	1,070	1,073	1,081	1,068	1,070
		2013年	1,092	1,087	1,069	1,046	1,083	1,071	1,094	1,093	1,094	1,090	1,105	1,135
		2014年	1,073	1,096										
	専門職系	2010年	1,146	1,151	1,165	1,175	1,180	1,173	1,155	1,145	1,138	1,161	1,166	1,161
		2011年	1,140	1,154	1,161	1,147	1,144	1,155	1,147	1,140	1,132	1,113	1,133	1,152
		2012年	1,106	1,108	1,116	1,104	1,104	1,109	1,105	1,106	1,115	1,099	1,098	1,113
2013年		1,102	1,099	1,101	1,101	1,101	1,103	1,113	1,101	1,107	1,104	1,103	1,115	
2014年		1,093	1,098											
全体	2010年	987	982	988	989	999	997	995	994	990	992	993	999	
	2011年	986	988	987	983	996	1,000	992	992	992	985	991	1,003	
	2012年	984	983	984	982	989	993	986	988	988	984	987	993	
	2013年	984	980	979	980	982	986	984	989	988	991	993	999	
	2014年	986	988											

※大分類「その他」は省略

＜参考＞三大都市圏 募集時平均時給調査 時系列データ

エリア	大分類	年	平均時給(円)											
			1月	2月	3月	4月	5月	6月	7月	8月	9月	10月	11月	12月
東海	販売・サービス系	2010年	892	888	888	885	885	883	890	885	891	892	895	895
		2011年	879	879	883	885	884	886	887	882	885	885	889	888
		2012年	872	886	885	882	879	878	884	883	881	888	889	884
		2013年	877	878	884	882	879	882	880	884	885	892	888	890
		2014年	879	880										
	フード系	2010年	875	872	871	872	872	871	864	867	870	866	868	862
		2011年	866	866	864	864	866	868	863	866	867	866	867	863
		2012年	867	867	864	865	870	865	866	872	870	873	870	867
		2013年	871	871	873	873	872	873	870	879	877	878	879	876
		2014年	876	877										
	製造・物流・清掃系	2010年	892	887	891	880	880	888	891	896	895	898	893	901
		2011年	896	895	886	881	885	894	897	902	903	898	901	904
		2012年	896	896	895	892	898	895	900	899	899	896	895	903
		2013年	895	892	895	891	896	902	901	905	906	908	910	916
		2014年	905	907										
	事務系	2010年	867	876	872	863	868	874	867	874	882	884	877	863
		2011年	865	883	865	868	869	874	878	881	876	877	885	893
		2012年	872	868	878	872	872	878	884	886	875	884	890	895
		2013年	884	875	864	872	877	882	881	878	888	887	892	887
		2014年	886	881										
	営業系	2010年	1,040	991	1,008	998	983	1,046	984	982	978	1,012	976	993
		2011年	983	1,000	1,014	1,026	983	991	979	985	988	996	964	975
		2012年	996	961	1,002	1,066	1,073	1,026	984	946	989	1,007	1,026	1,001
		2013年	995	1,030	991	1,002	989	1,019	1,009	1,013	1,043	994	1,019	1,041
2014年		1,032	1,049											
専門職系	2010年	990	1,005	1,028	1,012	1,000	981	952	975	968	951	970	1,001	
	2011年	975	983	999	999	994	1,001	992	1,007	971	970	971	986	
	2012年	986	986	978	981	983	972	965	968	961	963	971	985	
	2013年	981	976	972	967	980	975	966	978	969	969	963	986	
	2014年	984	975											
全体	2010年	897	894	896	892	893	893	889	893	894	891	892	896	
	2011年	887	889	888	889	892	897	893	896	893	893	893	898	
	2012年	889	892	890	889	892	889	891	893	890	893	892	896	
	2013年	890	889	890	889	892	895	891	898	897	899	898	903	
	2014年	895	895											
関西	販売・サービス系	2010年	898	888	893	896	897	895	893	898	895	897	901	908
		2011年	885	886	885	891	899	891	901	892	895	895	900	909
		2012年	888	881	889	889	891	893	897	906	915	915	921	932
		2013年	904	901	902	906	907	914	909	912	913	916	912	919
		2014年	904	904										
	フード系	2010年	866	864	861	859	864	862	859	861	862	864	866	859
		2011年	861	862	859	859	862	861	859	864	861	862	864	861
		2012年	862	863	862	861	865	866	864	869	867	869	872	872
		2013年	867	867	867	871	872	873	867	870	871	874	875	876
		2014年	874	875										
	製造・物流・清掃系	2010年	876	873	879	874	881	886	883	885	882	886	887	888
		2011年	882	883	885	882	883	887	887	886	880	879	885	886
		2012年	877	882	882	883	887	890	891	886	887	886	892	894
		2013年	888	885	891	885	886	893	893	893	890	899	904	906
		2014年	899	899										
	事務系	2010年	878	877	877	881	889	882	891	889	886	894	891	903
		2011年	887	890	887	886	885	886	886	883	887	893	898	903
		2012年	890	895	893	894	897	900	896	901	894	899	908	905
		2013年	897	890	895	901	898	899	899	903	904	915	907	911
		2014年	921	917										
	営業系	2010年	947	962	991	1,006	1,007	999	998	978	1,005	999	974	1,012
		2011年	996	999	995	974	1,011	971	978	1,002	993	999	1,018	982
		2012年	1,017	1,007	1,001	1,000	992	986	980	980	985	981	997	1,019
		2013年	994	988	988	984	993	1,013	988	995	1,017	1,030	1,003	1,021
2014年		1,018	998											
専門職系	2010年	1,044	1,051	1,059	1,036	1,022	1,027	1,001	1,019	992	1,003	1,025	1,027	
	2011年	1,021	1,039	1,023	1,018	1,019	1,035	1,022	1,032	1,037	1,008	1,009	1,027	
	2012年	1,008	1,020	1,015	1,016	1,022	1,000	1,011	1,010	997	1,001	1,015	1,034	
	2013年	1,000	1,016	1,017	1,003	1,003	1,006	1,013	1,017	999	1,013	1,014	1,011	
	2014年	1,002	1,004											
全体	2010年	898	893	895	892	896	898	892	896	892	896	898	905	
	2011年	891	894	890	890	899	901	898	900	899	894	897	905	
	2012年	893	893	893	893	898	898	899	904	902	903	908	919	
	2013年	899	898	900	900	902	908	904	909	905	910	909	915	
	2014年	905	905											

※大分類「その他」は省略