

2014年4月15日
株式会社 リクルート ジョブズ**-2014年3月度 派遣スタッフ募集時平均時給調査-****三大都市圏の3月度の平均時給は1,529円で
10カ月連続の前年同月比プラス
5職種中4職種が前年同月を上回った**

株式会社リクルートジョブズ(本社:東京都中央区、代表取締役社長:柳川昌紀)の調査研究機関「ジョブズリサーチセンター(<http://jbrc.recruitjobs.co.jp/>)」が、2014年3月度の「派遣スタッフ募集時平均時給調査」をまとめましたので、ご報告いたします。

※本調査は、当社が企画運営する求人情報サイト『リクナビ派遣』に掲載された求人情報より、派遣スタッフの募集時平均時給を集計しております。

【三大都市圏・全体】**○三大都市圏(関東・東海・関西)の平均時給は1,529円(前年同月1,475円、前月1,523円) [3P]**

三大都市圏全体の3月度平均時給は前年同月より54円増加、増減率+3.7%となった。

職種別では、「IT・技術系」(前年同月比増減額+76円、増減率+4.2%)、「営業・販売・サービス系」(同+31円、+2.3%)、「オフィスワーク系」(同+20円、+1.4%)、「クリエイティブ系」(同+9円、+0.6%)で前年同月比プラスとなった。前月比は、「営業・販売・サービス系」(前月比増減額+8円、増減率+0.6%)、「IT・技術系」(同+6円、+0.3%)でプラスとなった。

【三大都市圏・エリア別】

関東、東海、関西すべてのエリアが前年同月比、および前月比ともにプラス

○関東の平均時給は1,594円(前年同月1,536円、前月1,585円) [6P]

関東全体は前年同月より58円増加、増減率+3.8%となった。

職種別では、「IT・技術系」(前年同月比増減額+77円、増減率+4.0%)、「営業・販売・サービス系」(同+35円、+2.6%)、「オフィスワーク系」(同+22円、+1.5%)、「クリエイティブ系」(同+7円、+0.4%)で前年同月比プラスとなった。前月比は、「営業・販売・サービス系」(前月比増減額+9円、増減率+0.6%)、「IT・技術系」(同+7円、+0.4%)、「オフィスワーク系」(同+4円、+0.3%)、「クリエイティブ系」(同+3円、+0.2%)でプラスとなった。

○東海の平均時給は1,350円(前年同月1,301円、前月1,349円) [7P]

東海全体は前年同月より49円増加、増減率+3.8%となった。

職種別では、「IT・技術系」(前年同月比増減額+135円、増減率+8.7%)、「営業・販売・サービス系」(同+21円、+1.7%)、「オフィスワーク系」(同+15円、+1.2%)、「クリエイティブ系」(同+14円、+1.1%)が前年同月比プラスとなった。前月比は、「オフィスワーク系」(前月比増減額+5円、+0.4%)、「営業・販売・サービス系」(同+1円、+0.1%)、「IT・技術系」(同+1円、+0.1%)でプラスとなった。

○関西の平均時給は1,370円(前年同月1,336円、前月1,363円) [8P]

関西全体は前年同月より34円増加、増減率+2.5%となった。

職種別では、「IT・技術系」(前年同月比増減額+36円、増減率+2.2%)をはじめとするすべての職種でプラスとなった。前月比は、「クリエイティブ系」(前月比増減額+13円、増減率+0.9%)、「営業・販売・サービス系」(同+9円、+0.7%)、「IT・技術系」(同+4円、+0.2%)、「オフィスワーク系」(同+3円、+0.2%)がプラスとなった。

【本件に関するお問い合わせ先】
<http://www.recruitjobs.co.jp/RJB/contact.html>

【調査概要】

当社が企画運営する求人情報サイト『リクナビ派遣』に掲載された求人情報より、派遣スタッフの募集時平均時給を集計した。本調査は2007年2月から毎月定期的実施している。

＜集計対象件数＞

2014年3月 263,808 件 ※掲載された求人情報の延べ件数を集計。

＜集計対象期間について＞

2014年2月26日 10:00 ～ 2014年3月26日 10:00

＜集計対象職種について＞

| | |
|-------------|--|
| オフィスワーク系 | : OA事務、営業事務、貿易・国際事務、英文事務、通訳・翻訳、金融事務、経理・英文経理など |
| 営業・販売・サービス系 | : 営業・企画営業、営業アシスタント、販売、接客・ショールーム・カウンター窓口など |
| IT・技術系 | : SE・プログラマ・ネットワークエンジニア、運用管理・保守、ユーザーサポート・ヘルプデスクなど |
| クリエイティブ系 | : デザイナー、Web関連、編集・制作・校正、DTPオペレータなど |
| 医療介護・教育系 | : 医療事務、治験関連、介護関連、看護師・准看護師、研究開発、インストラクター・講師など |

※製造・物流・軽作業・その他の職種は、掲載求人件数に変動が大きいため、集計対象より除外

※2009年9月度調査より、医療・介護系の集計職種範囲を拡大し、医療介護・教育系として平均を算出

※2010年5月度までの一般事務は、6月度以降はOA事務に職種名を変更

＜集計対象媒体について＞

『リクナビ派遣』: 派遣の仕事探しの総合求人情報サイト。関東、東海、関西エリアを中心に、全国8版を展開。
<http://haken.rikunabi.com/>

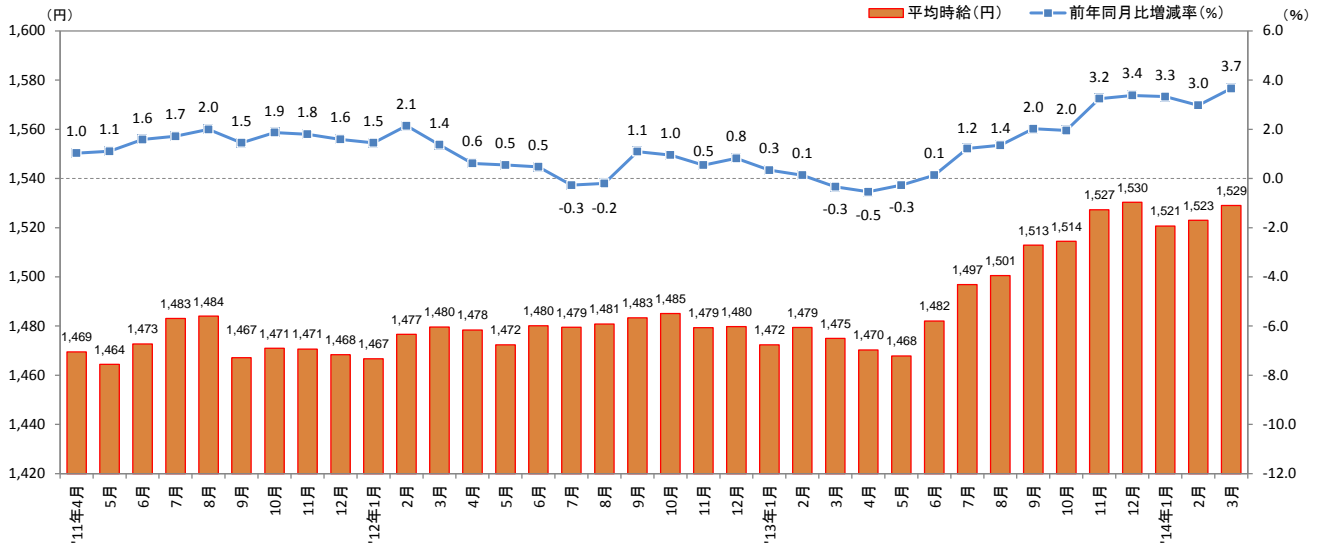
＜エリア区分について＞

対象媒体に掲載される求人情報の勤務所在地に準拠し、以下の通りとした。

| | |
|----|------------------------------------|
| 関東 | : 東京都、神奈川県、千葉県、埼玉県、茨城県、栃木県、群馬県、山梨県 |
| 東海 | : 愛知県、三重県、岐阜県、静岡県 |
| 関西 | : 大阪府、兵庫県、京都府、奈良県、滋賀県、和歌山県 |

1. 三大都市圏 募集時平均時給調査

■三大都市圏(関東・東海・関西)全体 平均時給推移 直近36カ月の動向



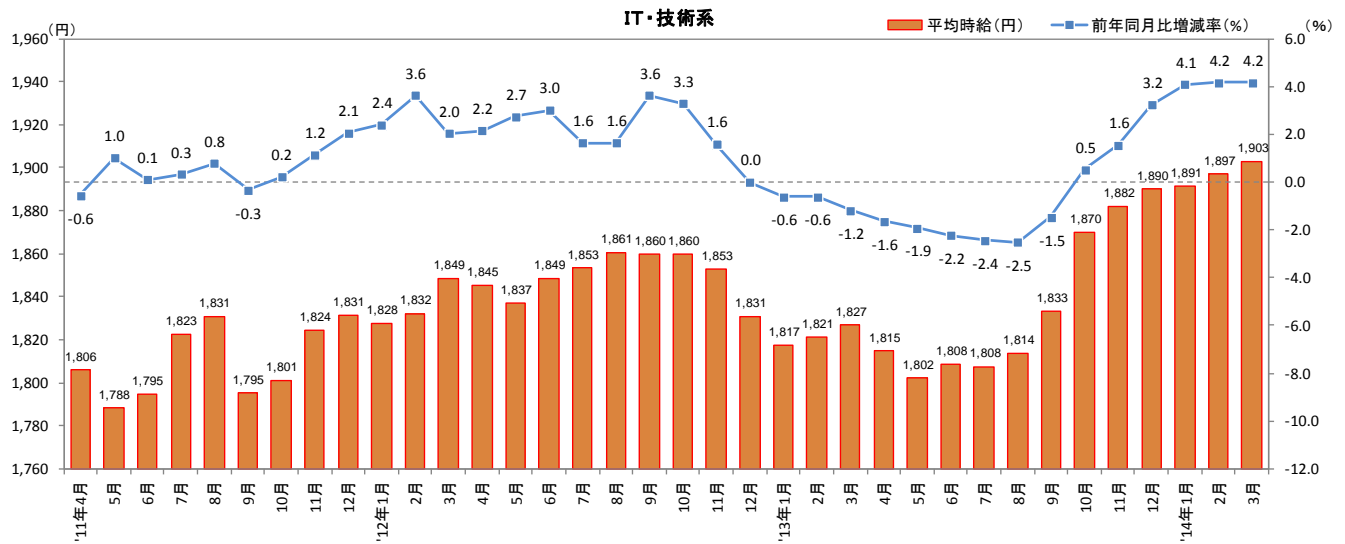
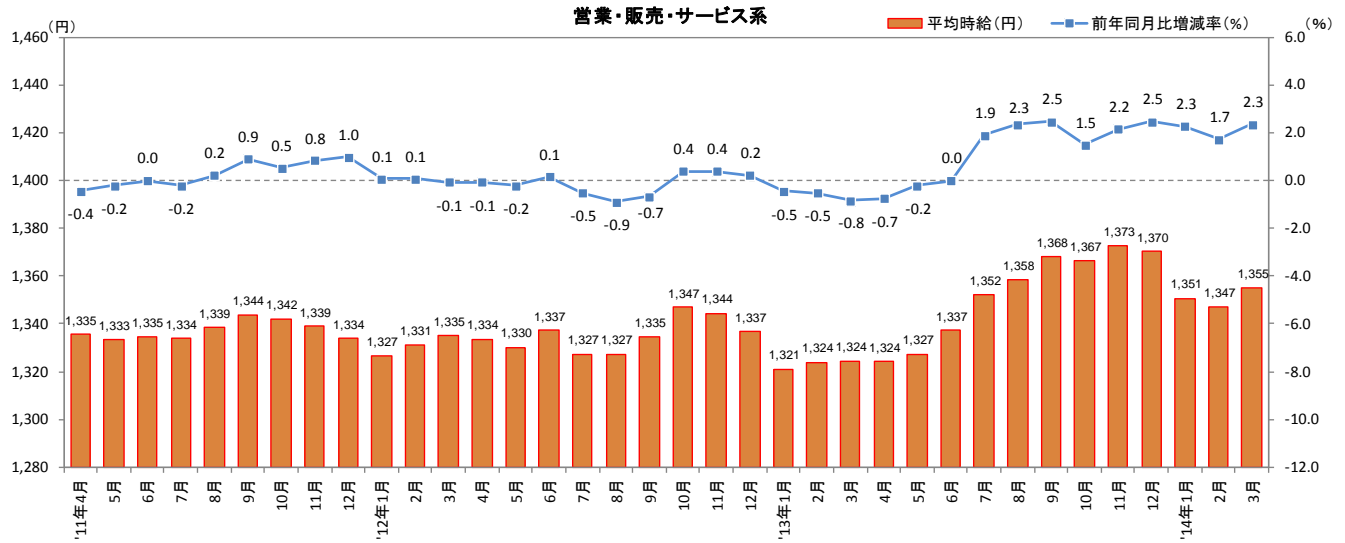
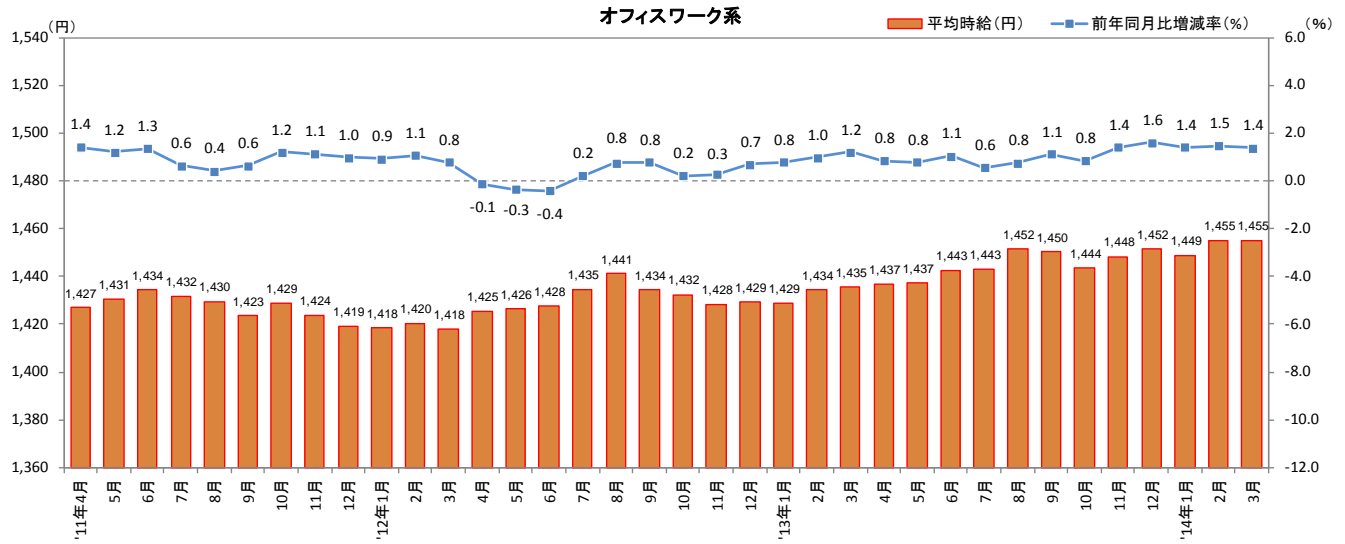
■三大都市圏 職種別 平均時給

| 大分類 | 小分類 | 今月(2014年3月) | | 前年同月比較(2013年3月) | | | 前月比較(2014年2月) | | |
|-----------------|-------------------------|----------------|--------------|-----------------|-----------|-------------|---------------|----------|-------------|
| | | 対象件数(件) | 平均時給(円) | 平均時給(円) | 増減額(円) | 増減率 | 平均時給(円) | 増減額(円) | 増減率 |
| オフィスワーク系 | OA事務 | 47,461 | 1,418 | 1,402 | 16 | 1.1% | 1,417 | 1 | 0.1% |
| | 営業事務 | 18,873 | 1,448 | 1,435 | 13 | 0.9% | 1,445 | 3 | 0.2% |
| | 貿易・国際事務 | 6,967 | 1,503 | 1,507 | ▲ 4 | -0.3% | 1,517 | ▲ 14 | -0.9% |
| | 英文事務 | 4,110 | 1,597 | 1,612 | ▲ 15 | -0.9% | 1,606 | ▲ 9 | -0.6% |
| | 通訳・翻訳 | 1,725 | 1,722 | 1,803 | ▲ 81 | -4.5% | 1,739 | ▲ 17 | -1.0% |
| | 金融事務 | 6,607 | 1,444 | 1,405 | 39 | 2.8% | 1,442 | 2 | 0.1% |
| | 経理・英文経理 | 10,251 | 1,487 | 1,455 | 32 | 2.2% | 1,482 | 5 | 0.3% |
| | 財務・会計 | 568 | 1,530 | 1,431 | 99 | 6.9% | 1,555 | ▲ 25 | -1.6% |
| | 総務・人事・広報・宣伝 | 8,976 | 1,519 | 1,492 | 27 | 1.8% | 1,516 | 3 | 0.2% |
| | 秘書 | 3,475 | 1,591 | 1,549 | 42 | 2.7% | 1,580 | 11 | 0.7% |
| | 受付 | 3,846 | 1,362 | 1,288 | 74 | 5.7% | 1,355 | 7 | 0.5% |
| | データ入力 | 5,091 | 1,367 | 1,379 | ▲ 12 | -0.9% | 1,338 | 29 | 2.2% |
| | OAオペレータ | 1,279 | 1,505 | 1,510 | ▲ 5 | -0.3% | 1,507 | ▲ 2 | -0.1% |
| | 企画・マーケティング | 1,076 | 1,628 | 1,574 | 54 | 3.4% | 1,617 | 11 | 0.7% |
| オフィスワーク系 全体 | 124,482 | 1,455 | 1,435 | 20 | 1.4% | 1,455 | 0 | 0.0% | |
| 営業・販売・サービス系 | 営業・企画営業 | 5,525 | 1,587 | 1,525 | 62 | 4.1% | 1,574 | 13 | 0.8% |
| | 営業アシスタント | 916 | 1,488 | 1,468 | 20 | 1.4% | 1,477 | 11 | 0.7% |
| | 販売 | 26,180 | 1,287 | 1,279 | 8 | 0.6% | 1,284 | 3 | 0.2% |
| | 接客・ショールーム・カウンター窓口 | 7,142 | 1,289 | 1,289 | 0 | 0.0% | 1,290 | ▲ 1 | -0.1% |
| | テレオペ・テレマーケティング・スーパーバイザー | 14,573 | 1,421 | 1,387 | 34 | 2.5% | 1,406 | 15 | 1.1% |
| | 旅行関連 | 1,829 | 1,328 | 1,343 | ▲ 15 | -1.1% | 1,325 | 3 | 0.2% |
| | 営業・販売・サービス系 全体 | 57,289 | 1,355 | 1,324 | 31 | 2.3% | 1,347 | 8 | 0.6% |
| IT・技術系 | SE・プログラマ・ネットワークエンジニア | 19,106 | 2,246 | 2,115 | 131 | 6.2% | 2,247 | ▲ 1 | 0.0% |
| | 運用管理・保守 | 4,207 | 1,863 | 1,807 | 56 | 3.1% | 1,831 | 32 | 1.7% |
| | ユーザーサポート・ヘルプデスク | 6,181 | 1,662 | 1,614 | 48 | 3.0% | 1,644 | 18 | 1.1% |
| | OAインストラクター | 394 | 1,614 | 1,704 | ▲ 90 | -5.3% | 1,583 | 31 | 2.0% |
| | テスト・評価 | 2,853 | 1,735 | 1,630 | 105 | 6.4% | 1,711 | 24 | 1.4% |
| | CADオペレータ・CAD設計 | 11,204 | 1,533 | 1,503 | 30 | 2.0% | 1,534 | ▲ 1 | -0.1% |
| | 設計(電子・機械・建築) | 5,346 | 1,974 | 1,845 | 129 | 7.0% | 1,971 | 3 | 0.2% |
| IT・技術系 全体 | 51,438 | 1,903 | 1,827 | 76 | 4.2% | 1,897 | 6 | 0.3% | |
| クリエイティブ系 | デザイナー | 448 | 1,488 | 1,469 | 19 | 1.3% | 1,501 | ▲ 13 | -0.9% |
| | Web関連 | 7,501 | 1,692 | 1,659 | 33 | 2.0% | 1,690 | 2 | 0.1% |
| | 編集・制作・校正 | 3,099 | 1,549 | 1,564 | ▲ 15 | -1.0% | 1,556 | ▲ 7 | -0.4% |
| | DTPオペレータ | 2,182 | 1,498 | 1,507 | ▲ 9 | -0.6% | 1,498 | 0 | 0.0% |
| | クリエイティブ系 全体 | 15,895 | 1,606 | 1,597 | 9 | 0.6% | 1,608 | ▲ 2 | -0.1% |
| 医療介護・教育系 | 医療事務 | 2,330 | 1,122 | 1,138 | ▲ 16 | -1.4% | 1,140 | ▲ 18 | -1.6% |
| | 治験関連 | 1,716 | 1,773 | 1,757 | 16 | 0.9% | 1,801 | ▲ 28 | -1.6% |
| | 介護関連 | 825 | 1,396 | 1,284 | 112 | 8.7% | 1,418 | ▲ 22 | -1.6% |
| | 看護師・准看護師 | 456 | 1,888 | 1,795 | 93 | 5.2% | 1,919 | ▲ 31 | -1.6% |
| | 研究開発 | 5,995 | 1,452 | 1,466 | ▲ 14 | -1.0% | 1,473 | ▲ 21 | -1.4% |
| | インストラクター・講師 | 414 | 1,874 | 1,744 | 130 | 7.5% | 1,849 | 25 | 1.4% |
| 医療介護・教育系 全体 | 14,704 | 1,437 | 1,447 | ▲ 10 | -0.7% | 1,466 | ▲ 29 | -2.0% | |
| 三大都市圏 全体 | | 263,808 | 1,529 | 1,475 | 54 | 3.7% | 1,523 | 6 | 0.4% |

職種小分類は、職種大分類の中から件数の多い職種のみ抜粋

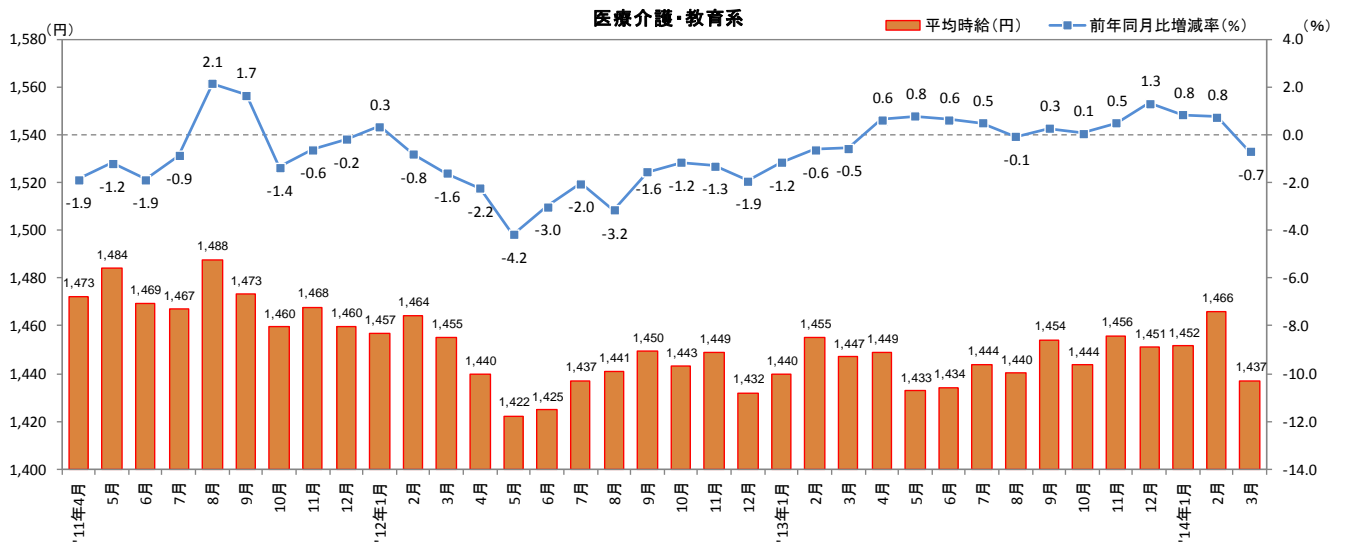
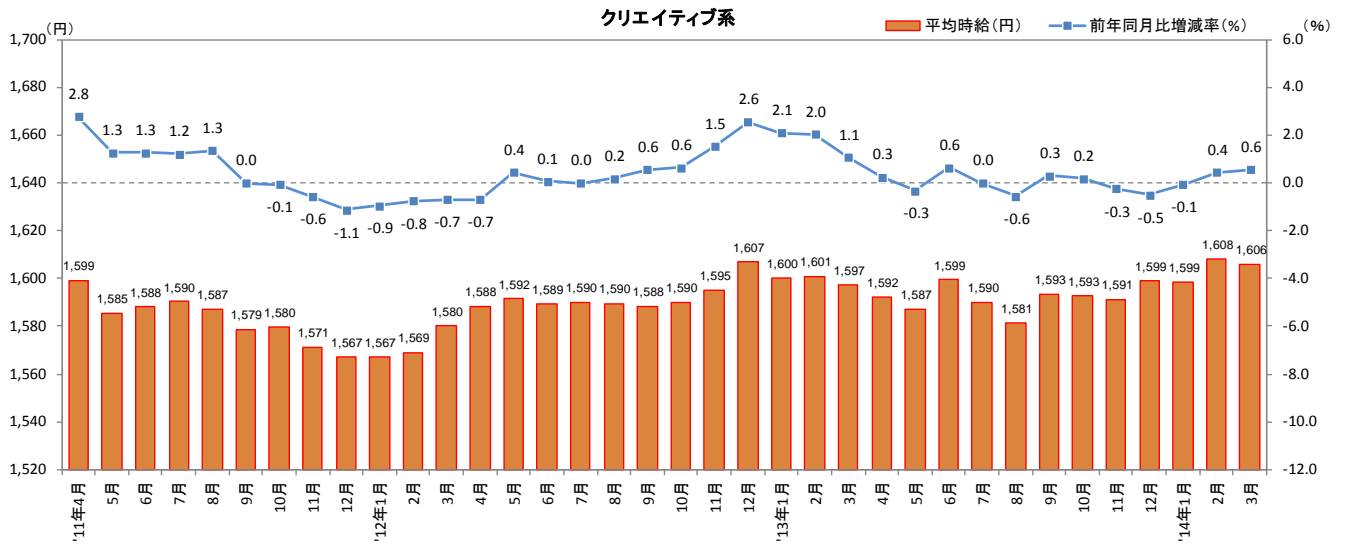
1. 三大都市圏 募集時平均時給調査

■三大都市圏(関東・東海・関西) 職種大分類別 平均時給推移



1. 三大都市圏 募集時平均時給調査

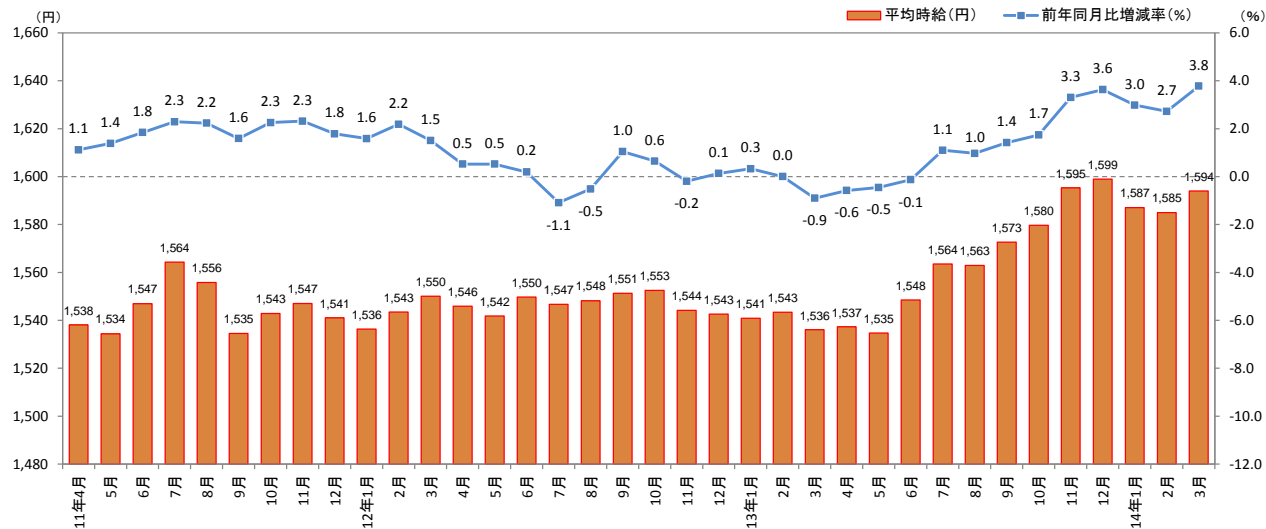
■三大都市圏(関東・東海・関西) 職種大分類別 平均時給推移



2. 三大都市圏 エリア別 募集時平均時給調査

2-1 関東

■関東 平均時給推移 直近36カ月の動向



■関東 職種別 平均時給

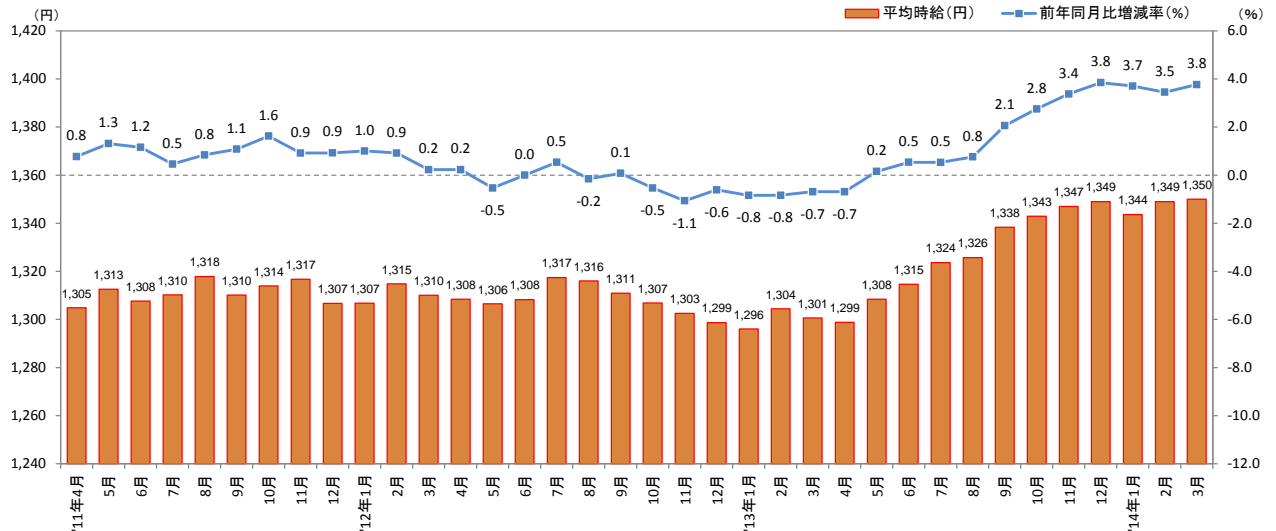
| 大分類 | 小分類 | 今月(2014年3月) | | 前年同月比較(2013年3月) | | | 前月比較(2014年2月) | | |
|---------------------|-------------------------|--------------|--------------|-----------------|-------------|--------------|---------------|-------------|------------|
| | | 対象件数 (件) | 平均時給 (円) | 平均時給 (円) | 増減額 (円) | 増減率 (%) | 平均時給 (円) | 増減額 (円) | 増減率 (%) |
| オフィス ワーク系 | OA事務 | 34,983 | 1,479 | 1,460 | 19 | 1.3% | 1,478 | 1 | 0.1% |
| | 営業事務 | 13,695 | 1,510 | 1,493 | 17 | 1.1% | 1,503 | 7 | 0.5% |
| | 貿易・国際事務 | 4,214 | 1,600 | 1,595 | 5 | 0.3% | 1,593 | 7 | 0.4% |
| | 英文事務 | 3,402 | 1,645 | 1,658 | ▲ 13 | -0.8% | 1,650 | ▲ 5 | -0.3% |
| | 通訳・翻訳 | 1,283 | 1,821 | 1,897 | ▲ 76 | -4.0% | 1,843 | ▲ 22 | -1.2% |
| | 金融事務 | 4,696 | 1,495 | 1,466 | 29 | 2.0% | 1,487 | 8 | 0.5% |
| | 経理・英文経理 | 7,684 | 1,548 | 1,517 | 31 | 2.0% | 1,541 | 7 | 0.5% |
| | 財務・会計 | 391 | 1,617 | 1,525 | 92 | 6.0% | 1,625 | ▲ 8 | -0.5% |
| | 総務・人事・広報・宣伝 | 7,398 | 1,567 | 1,533 | 34 | 2.2% | 1,558 | 9 | 0.6% |
| | 秘書 | 3,015 | 1,633 | 1,609 | 24 | 1.5% | 1,624 | 9 | 0.6% |
| | 受付 | 2,568 | 1,436 | 1,366 | 70 | 5.1% | 1,439 | ▲ 3 | -0.2% |
| | データ入力 | 3,949 | 1,418 | 1,428 | ▲ 10 | -0.7% | 1,383 | 35 | 2.5% |
| | OAオペレータ | 962 | 1,571 | 1,569 | 2 | 0.1% | 1,572 | ▲ 1 | -0.1% |
| | 企画・マーケティング | 890 | 1,673 | 1,607 | 66 | 4.1% | 1,672 | 1 | 0.1% |
| オフィスワーク系 全体 | 92,173 | 1,518 | 1,496 | 22 | 1.5% | 1,514 | 4 | 0.3% | |
| 営業・ 販売・ サービス系 | 営業・企画営業 | 3,635 | 1,669 | 1,573 | 96 | 6.1% | 1,642 | 27 | 1.6% |
| | 営業アシスタント | 654 | 1,561 | 1,543 | 18 | 1.2% | 1,540 | 21 | 1.4% |
| | 販売 | 16,004 | 1,309 | 1,305 | 4 | 0.3% | 1,309 | 0 | 0.0% |
| | 接客・ショールーム・カウンター窓口 | 5,526 | 1,311 | 1,319 | ▲ 8 | -0.6% | 1,310 | 1 | 0.1% |
| | テレオペ・テレマーケティング・スーパーバイザー | 11,165 | 1,468 | 1,431 | 37 | 2.6% | 1,451 | 17 | 1.2% |
| | 旅行関連 | 1,305 | 1,386 | 1,405 | ▲ 19 | -1.4% | 1,394 | ▲ 8 | -0.6% |
| | 営業・販売・サービス系 全体 | 38,960 | 1,396 | 1,361 | 35 | 2.6% | 1,387 | 9 | 0.6% |
| IT・技術系 | SE・プログラマ・ネットワークエンジニア | 15,223 | 2,325 | 2,195 | 130 | 5.9% | 2,322 | 3 | 0.1% |
| | 運用管理・保守 | 3,425 | 1,911 | 1,873 | 38 | 2.0% | 1,877 | 34 | 1.8% |
| | ユーザーサポート・ヘルプデスク | 5,077 | 1,714 | 1,671 | 43 | 2.6% | 1,697 | 17 | 1.0% |
| | OAインストラクター | 236 | 1,678 | 1,765 | ▲ 87 | -4.9% | 1,709 | ▲ 31 | -1.8% |
| | テスト・評価 | 1,808 | 1,775 | 1,712 | 63 | 3.7% | 1,734 | 41 | 2.4% |
| | CADオペレータ・CAD設計 | 6,859 | 1,603 | 1,583 | 20 | 1.3% | 1,606 | ▲ 3 | -0.2% |
| | 設計(電子・機械・建築) | 2,955 | 2,016 | 1,928 | 88 | 4.6% | 2,016 | 0 | 0.0% |
| | IT・技術系 全体 | 36,885 | 1,991 | 1,914 | 77 | 4.0% | 1,984 | 7 | 0.4% |
| クリエイティブ系 | デザイナー | 262 | 1,585 | 1,565 | 20 | 1.3% | 1,566 | 19 | 1.2% |
| | Web関連 | 6,223 | 1,745 | 1,709 | 36 | 2.1% | 1,741 | 4 | 0.2% |
| | 編集・制作・校正 | 2,615 | 1,589 | 1,612 | ▲ 23 | -1.4% | 1,588 | 1 | 0.1% |
| | DTPオペレータ | 1,581 | 1,569 | 1,588 | ▲ 19 | -1.2% | 1,561 | 8 | 0.5% |
| | クリエイティブ系 全体 | 12,605 | 1,666 | 1,659 | 7 | 0.4% | 1,663 | 3 | 0.2% |
| 医療介護・ 教育系 | 医療事務 | 1,631 | 1,137 | 1,153 | ▲ 16 | -1.4% | 1,160 | ▲ 23 | -2.0% |
| | 治験関連 | 1,388 | 1,831 | 1,801 | 30 | 1.7% | 1,843 | ▲ 12 | -0.7% |
| | 介護関連 | 726 | 1,430 | 1,364 | 66 | 4.8% | 1,445 | ▲ 15 | -1.0% |
| | 看護師・准看護師 | 345 | 1,961 | 1,812 | 149 | 8.2% | 1,978 | ▲ 17 | -0.9% |
| | 研究開発 | 3,252 | 1,497 | 1,508 | ▲ 11 | -0.7% | 1,521 | ▲ 24 | -1.6% |
| | インストラクター・講師 | 196 | 2,028 | 2,020 | 8 | 0.4% | 1,885 | 143 | 7.6% |
| | 医療介護・教育系 全体 | 9,169 | 1,502 | 1,519 | ▲ 17 | -1.1% | 1,533 | ▲ 31 | -2.0% |
| 関東 全体 | 189,792 | 1,594 | 1,536 | 58 | 3.8% | 1,585 | 9 | 0.6% | |

職種小分類は、職種大分類の中から件数の多い職種のみ抜粋

2. 三大都市圏 エリア別 募集時平均時給調査

2-2 東海

■東海 平均時給推移 直近36カ月の動向



■東海 職種別 平均時給

| 大分類 | 小分類 | 今月(2014年3月) | | 前年同月比較(2013年3月) | | | 前月比較(2014年2月) | | |
|--------------|-------------------------|--------------|--------------|-----------------|-------------|--------------|---------------|-------------|--------|
| | | 対象件数(件) | 平均時給(円) | 平均時給(円) | 増減額(円) | 増減率 | 平均時給(円) | 増減額(円) | 増減率 |
| オフィスワーク系 | OA事務 | 5,529 | 1,257 | 1,245 | 12 | 1.0% | 1,255 | 2 | 0.2% |
| | 営業事務 | 2,056 | 1,281 | 1,259 | 22 | 1.7% | 1,270 | 11 | 0.9% |
| | 貿易・国際事務 | 808 | 1,331 | 1,324 | 7 | 0.5% | 1,329 | 2 | 0.2% |
| | 英文事務 | 257 | 1,380 | 1,338 | 42 | 3.1% | 1,405 | ▲ 25 | -1.8% |
| | 通訳・翻訳 | 215 | 1,437 | 1,484 | ▲ 47 | -3.2% | 1,478 | ▲ 41 | -2.8% |
| | 金融事務 | 729 | 1,300 | 1,253 | 47 | 3.8% | 1,320 | ▲ 20 | -1.5% |
| | 経理・英文経理 | 839 | 1,281 | 1,271 | 10 | 0.8% | 1,276 | 5 | 0.4% |
| | 財務・会計 | 61 | 1,336 | 1,245 | 91 | 7.3% | 1,320 | 16 | 1.2% |
| | 総務・人事・広報・宣伝 | 515 | 1,293 | 1,291 | 2 | 0.2% | 1,286 | 7 | 0.5% |
| | 秘書 | 215 | 1,308 | 1,332 | ▲ 24 | -1.8% | 1,297 | 11 | 0.8% |
| | 受付 | 542 | 1,212 | 1,198 | 14 | 1.2% | 1,194 | 18 | 1.5% |
| | データ入力 | 312 | 1,195 | 1,160 | 35 | 3.0% | 1,169 | 26 | 2.2% |
| | OAオペレータ | 102 | 1,274 | 1,285 | ▲ 11 | -0.9% | 1,297 | ▲ 23 | -1.8% |
| | 企画・マーケティング | 63 | 1,408 | 1,380 | 28 | 2.0% | 1,377 | 31 | 2.3% |
| オフィスワーク系 全体 | 12,674 | 1,275 | 1,260 | 15 | 1.2% | 1,270 | 5 | 0.4% | |
| 営業・販売・サービス系 | 営業・企画営業 | 678 | 1,417 | 1,422 | ▲ 5 | -0.4% | 1,450 | ▲ 33 | -2.3% |
| | 営業アシスタント | 115 | 1,267 | 1,319 | ▲ 52 | -3.9% | 1,271 | ▲ 4 | -0.3% |
| | 販売 | 3,793 | 1,254 | 1,230 | 24 | 2.0% | 1,250 | 4 | 0.3% |
| | 接客・ショールーム・カウンター窓口 | 695 | 1,218 | 1,210 | 8 | 0.7% | 1,219 | ▲ 1 | -0.1% |
| | テレオペ・テレマーケティング・スーパーバイザー | 1,122 | 1,267 | 1,244 | 23 | 1.8% | 1,259 | 8 | 0.6% |
| | 旅行関連 | 140 | 1,157 | 1,167 | ▲ 10 | -0.9% | 1,166 | ▲ 9 | -0.8% |
| | 営業・販売・サービス系 全体 | 6,771 | 1,267 | 1,246 | 21 | 1.7% | 1,266 | 1 | 0.1% |
| IT・技術系 | SE・プログラマ・ネットワークエンジニア | 1,002 | 1,843 | 1,865 | ▲ 22 | -1.2% | 1,895 | ▲ 52 | -2.7% |
| | 運用管理・保守 | 206 | 1,506 | 1,504 | 2 | 0.1% | 1,494 | 12 | 0.8% |
| | ユーザーサポート・ヘルプデスク | 316 | 1,421 | 1,369 | 52 | 3.8% | 1,430 | ▲ 9 | -0.6% |
| | OAインストラクター | 68 | 1,480 | 1,327 | 153 | 11.5% | 1,378 | 102 | 7.4% |
| | テスト・評価 | 436 | 1,693 | 1,483 | 210 | 14.2% | 1,699 | ▲ 6 | -0.4% |
| | CADオペレータ・CAD設計 | 1,190 | 1,443 | 1,350 | 93 | 6.9% | 1,448 | ▲ 5 | -0.3% |
| | 設計(電子・機械・建築) | 1,087 | 1,956 | 1,774 | 182 | 10.3% | 1,939 | 17 | 0.9% |
| IT・技術系 全体 | 4,659 | 1,687 | 1,552 | 135 | 8.7% | 1,686 | 1 | 0.1% | |
| クリエイティブ系 | デザイナー | 104 | 1,332 | 1,327 | 5 | 0.4% | 1,346 | ▲ 14 | -1.0% |
| | Web関連 | 214 | 1,377 | 1,356 | 21 | 1.5% | 1,375 | 2 | 0.1% |
| | 編集・制作・校正 | 101 | 1,316 | 1,346 | ▲ 30 | -2.2% | 1,314 | 2 | 0.2% |
| | DTPオペレータ | 171 | 1,244 | 1,297 | ▲ 53 | -4.1% | 1,262 | ▲ 18 | -1.4% |
| | クリエイティブ系 全体 | 862 | 1,334 | 1,320 | 14 | 1.1% | 1,342 | ▲ 8 | -0.6% |
| 医療介護・教育系 | 医療事務 | 229 | 1,088 | 1,075 | 13 | 1.2% | 1,105 | ▲ 17 | -1.5% |
| | 治験関連 | - | - | - | - | - | - | - | - |
| | 介護関連 | 37 | 1,158 | 1,086 | 72 | 6.6% | 1,117 | 41 | 3.7% |
| | 看護師・准看護師 | 37 | 1,809 | 1,809 | 0 | 0.0% | 1,862 | ▲ 53 | -2.8% |
| | 研究開発 | 496 | 1,387 | 1,423 | ▲ 36 | -2.5% | 1,398 | ▲ 11 | -0.8% |
| | インストラクター・講師 | 62 | 2,023 | 1,788 | 235 | 13.1% | 2,270 | ▲ 247 | -10.9% |
| 医療介護・教育系 全体 | 1,227 | 1,319 | 1,337 | ▲ 18 | -1.3% | 1,339 | ▲ 20 | -1.5% | |
| 東海 全体 | 26,193 | 1,350 | 1,301 | 49 | 3.8% | 1,349 | 1 | 0.1% | |

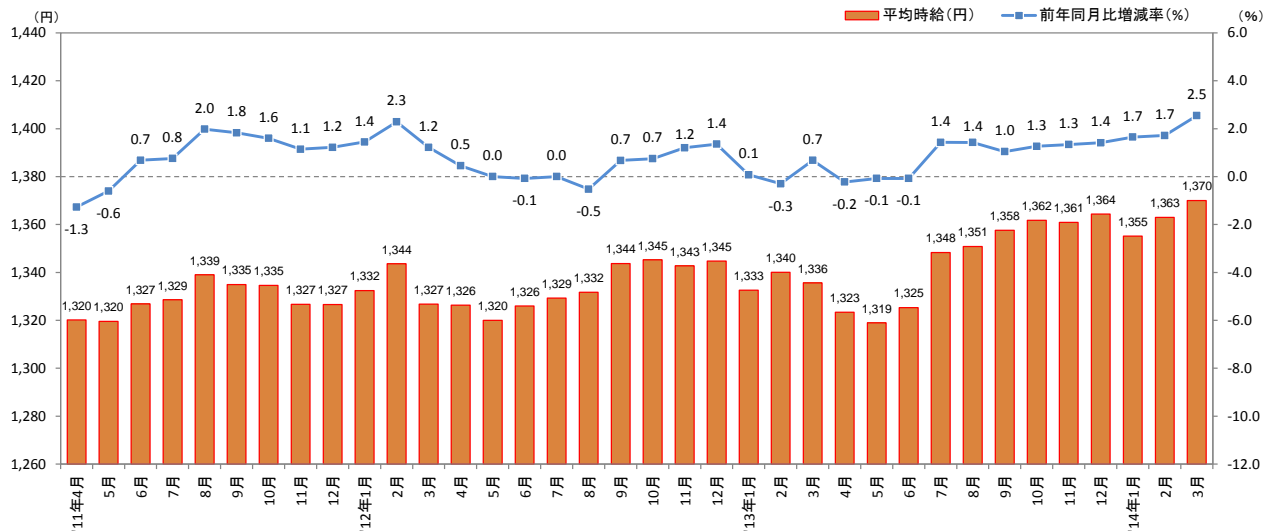
職種小分類は、職種大分類の中から件数の多い職種のみ抜粋

※-: 集計対象件数20件未満

2. 三大都市圏 エリア別 募集時平均時給調査

2-3 関西

■ 関西 平均時給推移 直近36カ月の動向



■ 関西 職種別 平均時給

| 大分類 | 小分類 | 今月(2014年3月) | | 前年同月比較(2013年3月) | | | 前月比較(2014年2月) | | |
|-------------|-------------------------|-------------|---------|-----------------|--------|-------|---------------|--------|-------|
| | | 対象件数(件) | 平均時給(円) | 平均時給(円) | 増減額(円) | 増減率 | 平均時給(円) | 増減額(円) | 増減率 |
| オフィスワーク系 | OA事務 | 6,949 | 1,242 | 1,230 | 12 | 1.0% | 1,237 | 5 | 0.4% |
| | 営業事務 | 3,122 | 1,287 | 1,267 | 20 | 1.6% | 1,283 | 4 | 0.3% |
| | 貿易・国際事務 | 1,945 | 1,364 | 1,344 | 20 | 1.5% | 1,369 | ▲ 5 | -0.4% |
| | 英文事務 | 451 | 1,360 | 1,377 | ▲ 17 | -1.2% | 1,351 | 9 | 0.7% |
| | 通訳・翻訳 | 227 | 1,435 | 1,544 | ▲ 109 | -7.1% | 1,454 | ▲ 19 | -1.3% |
| | 金融事務 | 1,182 | 1,329 | 1,280 | 49 | 3.8% | 1,324 | 5 | 0.4% |
| | 経理・英文経理 | 1,728 | 1,315 | 1,275 | 40 | 3.1% | 1,323 | ▲ 8 | -0.6% |
| | 財務・会計 | 116 | 1,340 | 1,355 | ▲ 15 | -1.1% | 1,311 | 29 | 2.2% |
| | 総務・人事・広報・宣伝 | 1,063 | 1,294 | 1,300 | ▲ 6 | -0.5% | 1,292 | 2 | 0.2% |
| | 秘書 | 245 | 1,334 | 1,308 | 26 | 2.0% | 1,342 | ▲ 8 | -0.6% |
| | 受付 | 736 | 1,216 | 1,161 | 55 | 4.7% | 1,207 | 9 | 0.7% |
| | データ入力 | 830 | 1,191 | 1,195 | ▲ 4 | -0.3% | 1,183 | 8 | 0.7% |
| | OAオペレータ | 215 | 1,317 | 1,306 | 11 | 0.8% | 1,273 | 44 | 3.5% |
| | 企画・マーケティング | 123 | 1,412 | 1,411 | 1 | 0.1% | 1,378 | 34 | 2.5% |
| オフィスワーク系 全体 | 19,635 | 1,281 | 1,258 | 23 | 1.8% | 1,278 | 3 | 0.2% | |
| 営業・販売・サービス系 | 営業・企画営業 | 1,212 | 1,434 | 1,436 | ▲ 2 | -0.1% | 1,438 | ▲ 4 | -0.3% |
| | 営業アシスタント | 147 | 1,337 | 1,284 | 53 | 4.1% | 1,344 | ▲ 7 | -0.5% |
| | 販売 | 6,383 | 1,251 | 1,238 | 13 | 1.1% | 1,243 | 8 | 0.6% |
| | 接客・ショールーム・カウンター窓口 | 921 | 1,214 | 1,207 | 7 | 0.6% | 1,218 | ▲ 4 | -0.3% |
| | テレオペ・テレマーケティング・スーパーバイザー | 2,286 | 1,269 | 1,261 | 8 | 0.6% | 1,249 | 20 | 1.6% |
| | 旅行関連 | 384 | 1,192 | 1,181 | 11 | 0.9% | 1,190 | 2 | 0.2% |
| | 営業・販売・サービス系 全体 | 11,558 | 1,269 | 1,255 | 14 | 1.1% | 1,260 | 9 | 0.7% |
| IT・技術系 | SE・プログラマ・ネットワークエンジニア | 2,881 | 1,964 | 1,885 | 79 | 4.2% | 1,962 | 2 | 0.1% |
| | 運用管理・保守 | 576 | 1,705 | 1,559 | 146 | 9.4% | 1,633 | 72 | 4.4% |
| | ユーザーサポート・ヘルプデスク | 788 | 1,426 | 1,398 | 28 | 2.0% | 1,414 | 12 | 0.8% |
| | OAインストラクター | 90 | 1,548 | 1,689 | ▲ 141 | -8.3% | 1,446 | 102 | 7.1% |
| | テスト・評価 | 609 | 1,647 | 1,446 | 201 | 13.9% | 1,652 | ▲ 5 | -0.3% |
| | CADオペレータ・CAD設計 | 3,155 | 1,415 | 1,378 | 37 | 2.7% | 1,407 | 8 | 0.6% |
| | 設計(電子・機械・建築) | 1,304 | 1,897 | 1,774 | 123 | 6.9% | 1,906 | ▲ 9 | -0.5% |
| IT・技術系 全体 | 9,894 | 1,678 | 1,642 | 36 | 2.2% | 1,674 | 4 | 0.2% | |
| クリエイティブ系 | デザイナー | 82 | 1,376 | 1,375 | 1 | 0.1% | 1,342 | 34 | 2.5% |
| | Web関連 | 1,064 | 1,448 | 1,432 | 16 | 1.1% | 1,421 | 27 | 1.9% |
| | 編集・制作・校正 | 383 | 1,334 | 1,329 | 5 | 0.4% | 1,343 | ▲ 9 | -0.7% |
| | DTPオペレータ | 430 | 1,340 | 1,320 | 20 | 1.5% | 1,329 | 11 | 0.8% |
| | クリエイティブ系 全体 | 2,428 | 1,390 | 1,380 | 10 | 0.7% | 1,377 | 13 | 0.9% |
| 医療介護・教育系 | 医療事務 | 470 | 1,084 | 1,111 | ▲ 27 | -2.4% | 1,095 | ▲ 11 | -1.0% |
| | 治験関連 | 320 | 1,528 | 1,570 | ▲ 42 | -2.7% | 1,547 | ▲ 19 | -1.2% |
| | 介護関連 | 62 | 1,137 | 1,091 | 46 | 4.2% | 1,101 | 36 | 3.3% |
| | 看護師・准看護師 | 74 | 1,589 | 1,643 | ▲ 54 | -3.3% | 1,499 | 90 | 6.0% |
| | 研究開発 | 2,247 | 1,402 | 1,409 | ▲ 7 | -0.5% | 1,408 | ▲ 6 | -0.4% |
| | インストラクター・講師 | 156 | 1,620 | 1,535 | 85 | 5.5% | 1,706 | ▲ 86 | -5.0% |
| 医療介護・教育系 全体 | 4,308 | 1,331 | 1,328 | 3 | 0.2% | 1,340 | ▲ 9 | -0.7% | |
| 関西 全体 | 47,823 | 1,370 | 1,336 | 34 | 2.5% | 1,363 | 7 | 0.5% | |

職種小分類は、職種大分類の中から件数の多い職種のみ抜粋

<参考>三大都市圏 募集時平均時給調査 時系列データ

| | | 平均時給(円) | | | | | | | | | | | | |
|-------|-------------|---------|-------|-------|-------|-------|-------|-------|-------|-------|-------|-------|-------|-------|
| エリア | 大分類 | 年 | 1月 | 2月 | 3月 | 4月 | 5月 | 6月 | 7月 | 8月 | 9月 | 10月 | 11月 | 12月 |
| 三大都市圏 | オフィスワーク系 | 2010年 | 1,400 | 1,395 | 1,392 | 1,407 | 1,414 | 1,415 | 1,423 | 1,424 | 1,414 | 1,412 | 1,408 | 1,405 |
| | | 2011年 | 1,405 | 1,405 | 1,407 | 1,427 | 1,431 | 1,434 | 1,432 | 1,430 | 1,423 | 1,429 | 1,424 | 1,419 |
| | | 2012年 | 1,418 | 1,420 | 1,418 | 1,425 | 1,426 | 1,428 | 1,435 | 1,441 | 1,434 | 1,432 | 1,428 | 1,429 |
| | | 2013年 | 1,429 | 1,434 | 1,435 | 1,437 | 1,437 | 1,443 | 1,443 | 1,452 | 1,450 | 1,444 | 1,448 | 1,452 |
| | 営業・販売・サービス系 | 2010年 | 1,334 | 1,332 | 1,333 | 1,341 | 1,336 | 1,335 | 1,337 | 1,336 | 1,332 | 1,335 | 1,328 | 1,321 |
| | | 2011年 | 1,326 | 1,330 | 1,336 | 1,335 | 1,333 | 1,335 | 1,334 | 1,339 | 1,344 | 1,342 | 1,339 | 1,334 |
| | | 2012年 | 1,327 | 1,331 | 1,335 | 1,334 | 1,330 | 1,337 | 1,327 | 1,327 | 1,335 | 1,347 | 1,344 | 1,337 |
| | | 2013年 | 1,321 | 1,324 | 1,324 | 1,324 | 1,327 | 1,337 | 1,352 | 1,358 | 1,368 | 1,367 | 1,373 | 1,370 |
| | IT・技術系 | 2010年 | 1,768 | 1,776 | 1,780 | 1,816 | 1,770 | 1,793 | 1,817 | 1,817 | 1,801 | 1,797 | 1,803 | 1,794 |
| | | 2011年 | 1,785 | 1,768 | 1,812 | 1,806 | 1,788 | 1,795 | 1,823 | 1,831 | 1,795 | 1,801 | 1,824 | 1,831 |
| | | 2012年 | 1,828 | 1,832 | 1,849 | 1,845 | 1,837 | 1,849 | 1,853 | 1,861 | 1,860 | 1,860 | 1,853 | 1,831 |
| | | 2013年 | 1,817 | 1,821 | 1,827 | 1,815 | 1,802 | 1,808 | 1,808 | 1,814 | 1,833 | 1,870 | 1,882 | 1,890 |
| | クリエイティブ系 | 2010年 | 1,566 | 1,567 | 1,560 | 1,556 | 1,565 | 1,568 | 1,571 | 1,566 | 1,579 | 1,581 | 1,580 | 1,585 |
| | | 2011年 | 1,582 | 1,581 | 1,591 | 1,599 | 1,585 | 1,588 | 1,590 | 1,587 | 1,579 | 1,580 | 1,571 | 1,567 |
| | | 2012年 | 1,567 | 1,569 | 1,580 | 1,588 | 1,592 | 1,589 | 1,590 | 1,590 | 1,588 | 1,590 | 1,595 | 1,607 |
| | | 2013年 | 1,600 | 1,601 | 1,597 | 1,592 | 1,587 | 1,599 | 1,590 | 1,581 | 1,593 | 1,593 | 1,591 | 1,599 |
| | 医療介護・教育系 | 2010年 | 1,484 | 1,485 | 1,479 | 1,501 | 1,502 | 1,497 | 1,480 | 1,457 | 1,449 | 1,480 | 1,477 | 1,463 |
| | | 2011年 | 1,452 | 1,476 | 1,479 | 1,473 | 1,484 | 1,469 | 1,467 | 1,488 | 1,473 | 1,460 | 1,468 | 1,460 |
| | | 2012年 | 1,457 | 1,464 | 1,455 | 1,440 | 1,422 | 1,425 | 1,437 | 1,441 | 1,450 | 1,443 | 1,449 | 1,432 |
| | | 2013年 | 1,440 | 1,455 | 1,447 | 1,449 | 1,433 | 1,434 | 1,444 | 1,440 | 1,454 | 1,444 | 1,456 | 1,451 |
| | 全体 | 2010年 | 1,434 | 1,434 | 1,437 | 1,454 | 1,448 | 1,450 | 1,458 | 1,455 | 1,446 | 1,444 | 1,445 | 1,445 |
| | | 2011年 | 1,446 | 1,446 | 1,460 | 1,469 | 1,464 | 1,473 | 1,483 | 1,484 | 1,467 | 1,471 | 1,471 | 1,468 |
| | | 2012年 | 1,467 | 1,477 | 1,480 | 1,478 | 1,472 | 1,480 | 1,479 | 1,481 | 1,483 | 1,485 | 1,479 | 1,480 |
| | | 2013年 | 1,472 | 1,479 | 1,475 | 1,470 | 1,468 | 1,482 | 1,497 | 1,501 | 1,513 | 1,514 | 1,527 | 1,530 |
| 関東 | オフィスワーク系 | 2010年 | 1,476 | 1,471 | 1,463 | 1,480 | 1,486 | 1,485 | 1,493 | 1,495 | 1,486 | 1,483 | 1,477 | 1,479 |
| | | 2011年 | 1,476 | 1,470 | 1,475 | 1,493 | 1,504 | 1,510 | 1,512 | 1,505 | 1,500 | 1,508 | 1,500 | 1,486 |
| | | 2012年 | 1,486 | 1,487 | 1,484 | 1,490 | 1,493 | 1,493 | 1,502 | 1,506 | 1,501 | 1,498 | 1,492 | 1,492 |
| | | 2013年 | 1,494 | 1,496 | 1,496 | 1,500 | 1,504 | 1,507 | 1,506 | 1,514 | 1,509 | 1,506 | 1,510 | 1,513 |
| | 営業・販売・サービス系 | 2010年 | 1,378 | 1,367 | 1,372 | 1,385 | 1,383 | 1,384 | 1,382 | 1,378 | 1,372 | 1,372 | 1,368 | 1,362 |
| | | 2011年 | 1,368 | 1,373 | 1,375 | 1,380 | 1,374 | 1,377 | 1,378 | 1,374 | 1,378 | 1,380 | 1,388 | 1,386 |
| | | 2012年 | 1,374 | 1,377 | 1,385 | 1,378 | 1,374 | 1,382 | 1,366 | 1,368 | 1,374 | 1,389 | 1,384 | 1,375 |
| | | 2013年 | 1,365 | 1,364 | 1,361 | 1,369 | 1,369 | 1,381 | 1,397 | 1,396 | 1,404 | 1,410 | 1,416 | 1,421 |
| | IT・技術系 | 2010年 | 1,877 | 1,877 | 1,876 | 1,922 | 1,864 | 1,891 | 1,933 | 1,915 | 1,890 | 1,895 | 1,920 | 1,900 |
| | | 2011年 | 1,891 | 1,866 | 1,913 | 1,921 | 1,904 | 1,921 | 1,941 | 1,942 | 1,902 | 1,903 | 1,924 | 1,937 |
| | | 2012年 | 1,931 | 1,918 | 1,939 | 1,934 | 1,936 | 1,946 | 1,944 | 1,948 | 1,947 | 1,941 | 1,939 | 1,916 |
| | | 2013年 | 1,898 | 1,905 | 1,914 | 1,897 | 1,893 | 1,894 | 1,887 | 1,892 | 1,907 | 1,954 | 1,976 | 1,986 |
| | クリエイティブ系 | 2010年 | 1,637 | 1,639 | 1,647 | 1,641 | 1,642 | 1,639 | 1,644 | 1,635 | 1,640 | 1,650 | 1,650 | 1,655 |
| | | 2011年 | 1,648 | 1,642 | 1,651 | 1,660 | 1,658 | 1,655 | 1,648 | 1,643 | 1,631 | 1,637 | 1,630 | 1,630 |
| | | 2012年 | 1,630 | 1,635 | 1,638 | 1,648 | 1,651 | 1,653 | 1,656 | 1,649 | 1,650 | 1,653 | 1,654 | 1,669 |
| | | 2013年 | 1,660 | 1,657 | 1,659 | 1,650 | 1,656 | 1,662 | 1,660 | 1,647 | 1,655 | 1,657 | 1,654 | 1,661 |
| | 医療介護・教育系 | 2010年 | 1,548 | 1,537 | 1,549 | 1,559 | 1,567 | 1,590 | 1,580 | 1,541 | 1,525 | 1,564 | 1,559 | 1,528 |
| | | 2011年 | 1,522 | 1,559 | 1,567 | 1,544 | 1,559 | 1,546 | 1,545 | 1,554 | 1,529 | 1,520 | 1,531 | 1,521 |
| | | 2012年 | 1,518 | 1,526 | 1,521 | 1,510 | 1,494 | 1,491 | 1,496 | 1,500 | 1,511 | 1,512 | 1,521 | 1,503 |
| | | 2013年 | 1,514 | 1,528 | 1,519 | 1,531 | 1,504 | 1,500 | 1,513 | 1,500 | 1,517 | 1,505 | 1,526 | 1,524 |
| | 全体 | 2010年 | 1,502 | 1,498 | 1,501 | 1,521 | 1,513 | 1,519 | 1,529 | 1,522 | 1,511 | 1,509 | 1,512 | 1,514 |
| | | 2011年 | 1,512 | 1,510 | 1,527 | 1,538 | 1,534 | 1,547 | 1,564 | 1,556 | 1,535 | 1,543 | 1,547 | 1,541 |
| | | 2012年 | 1,536 | 1,543 | 1,550 | 1,546 | 1,542 | 1,550 | 1,547 | 1,548 | 1,551 | 1,553 | 1,544 | 1,543 |
| | | 2013年 | 1,541 | 1,543 | 1,536 | 1,537 | 1,535 | 1,548 | 1,564 | 1,563 | 1,573 | 1,580 | 1,595 | 1,599 |
| 2014年 | 1,587 | 1,585 | 1,594 | | | | | | | | | | | |

<参考>三大都市圏 募集時平均時給調査 時系列データ

| | | 平均時給(円) | | | | | | | | | | | | |
|-------|-------------|---------|-------|-------|-------|-------|-------|-------|-------|-------|-------|-------|-------|-------|
| エリア | 大分類 | 年 | 1月 | 2月 | 3月 | 4月 | 5月 | 6月 | 7月 | 8月 | 9月 | 10月 | 11月 | 12月 |
| 東海 | オフィスワーク系 | 2010年 | 1,224 | 1,236 | 1,230 | 1,241 | 1,247 | 1,246 | 1,250 | 1,254 | 1,251 | 1,246 | 1,246 | 1,233 |
| | | 2011年 | 1,223 | 1,239 | 1,242 | 1,252 | 1,260 | 1,257 | 1,252 | 1,253 | 1,250 | 1,261 | 1,261 | 1,253 |
| | | 2012年 | 1,251 | 1,263 | 1,254 | 1,258 | 1,257 | 1,258 | 1,264 | 1,269 | 1,264 | 1,261 | 1,260 | 1,256 |
| | | 2013年 | 1,254 | 1,261 | 1,260 | 1,249 | 1,257 | 1,260 | 1,262 | 1,264 | 1,259 | 1,264 | 1,267 | 1,266 |
| | | 2014年 | 1,262 | 1,270 | 1,275 | | | | | | | | | |
| | 営業・販売・サービス系 | 2010年 | 1,276 | 1,274 | 1,266 | 1,257 | 1,253 | 1,251 | 1,264 | 1,269 | 1,273 | 1,274 | 1,274 | 1,265 |
| | | 2011年 | 1,254 | 1,257 | 1,270 | 1,272 | 1,283 | 1,279 | 1,281 | 1,276 | 1,282 | 1,282 | 1,281 | 1,275 |
| | | 2012年 | 1,274 | 1,278 | 1,276 | 1,270 | 1,272 | 1,270 | 1,267 | 1,263 | 1,267 | 1,271 | 1,259 | 1,259 |
| | | 2013年 | 1,241 | 1,247 | 1,246 | 1,252 | 1,259 | 1,267 | 1,275 | 1,290 | 1,299 | 1,294 | 1,305 | 1,283 |
| | | 2014年 | 1,270 | 1,266 | 1,267 | | | | | | | | | |
| | IT・技術系 | 2010年 | 1,535 | 1,548 | 1,569 | 1,562 | 1,547 | 1,567 | 1,535 | 1,544 | 1,522 | 1,526 | 1,566 | 1,570 |
| | | 2011年 | 1,579 | 1,580 | 1,595 | 1,541 | 1,548 | 1,531 | 1,545 | 1,586 | 1,557 | 1,547 | 1,597 | 1,597 |
| | | 2012年 | 1,587 | 1,599 | 1,585 | 1,586 | 1,580 | 1,591 | 1,604 | 1,587 | 1,570 | 1,562 | 1,556 | 1,543 |
| | | 2013年 | 1,568 | 1,562 | 1,552 | 1,565 | 1,562 | 1,576 | 1,587 | 1,585 | 1,629 | 1,656 | 1,636 | 1,667 |
| | | 2014年 | 1,683 | 1,686 | 1,687 | | | | | | | | | |
| | クリエイティブ系 | 2010年 | 1,330 | 1,345 | 1,328 | 1,317 | 1,325 | 1,340 | 1,328 | 1,330 | 1,346 | 1,334 | 1,337 | 1,318 |
| | | 2011年 | 1,337 | 1,333 | 1,328 | 1,312 | 1,309 | 1,331 | 1,341 | 1,337 | 1,318 | 1,341 | 1,338 | 1,325 |
| | | 2012年 | 1,329 | 1,318 | 1,330 | 1,339 | 1,330 | 1,322 | 1,329 | 1,346 | 1,353 | 1,348 | 1,328 | 1,311 |
| | | 2013年 | 1,321 | 1,328 | 1,320 | 1,313 | 1,306 | 1,357 | 1,335 | 1,311 | 1,327 | 1,333 | 1,327 | 1,338 |
| | | 2014年 | 1,332 | 1,342 | 1,334 | | | | | | | | | |
| | 医療介護・教育系 | 2010年 | 1,309 | 1,310 | 1,302 | 1,364 | 1,331 | 1,311 | 1,330 | 1,312 | 1,314 | 1,312 | 1,341 | 1,292 |
| | | 2011年 | 1,291 | 1,296 | 1,289 | 1,315 | 1,337 | 1,308 | 1,320 | 1,384 | 1,399 | 1,382 | 1,380 | 1,324 |
| | | 2012年 | 1,330 | 1,340 | 1,359 | 1,331 | 1,317 | 1,320 | 1,362 | 1,342 | 1,323 | 1,329 | 1,338 | 1,302 |
| | | 2013年 | 1,337 | 1,358 | 1,337 | 1,335 | 1,315 | 1,311 | 1,320 | 1,322 | 1,306 | 1,305 | 1,290 | 1,298 |
| 2014年 | | 1,294 | 1,339 | 1,319 | | | | | | | | | | |
| 全体 | 2010年 | 1,293 | 1,298 | 1,297 | 1,295 | 1,296 | 1,293 | 1,304 | 1,307 | 1,296 | 1,293 | 1,305 | 1,295 | |
| | 2011年 | 1,294 | 1,303 | 1,307 | 1,305 | 1,313 | 1,308 | 1,310 | 1,318 | 1,310 | 1,314 | 1,317 | 1,307 | |
| | 2012年 | 1,307 | 1,315 | 1,310 | 1,308 | 1,306 | 1,308 | 1,317 | 1,316 | 1,311 | 1,307 | 1,303 | 1,299 | |
| | 2013年 | 1,296 | 1,304 | 1,301 | 1,299 | 1,308 | 1,315 | 1,324 | 1,326 | 1,338 | 1,343 | 1,347 | 1,349 | |
| | 2014年 | 1,344 | 1,349 | 1,350 | | | | | | | | | | |
| 関西 | オフィスワーク系 | 2010年 | 1,251 | 1,249 | 1,246 | 1,253 | 1,253 | 1,249 | 1,258 | 1,257 | 1,255 | 1,254 | 1,248 | 1,242 |
| | | 2011年 | 1,244 | 1,250 | 1,242 | 1,249 | 1,251 | 1,262 | 1,258 | 1,260 | 1,255 | 1,251 | 1,249 | 1,255 |
| | | 2012年 | 1,254 | 1,258 | 1,245 | 1,245 | 1,246 | 1,252 | 1,253 | 1,257 | 1,263 | 1,257 | 1,249 | 1,248 |
| | | 2013年 | 1,254 | 1,260 | 1,258 | 1,257 | 1,255 | 1,257 | 1,264 | 1,265 | 1,270 | 1,268 | 1,271 | 1,272 |
| | | 2014年 | 1,274 | 1,278 | 1,281 | | | | | | | | | |
| | 営業・販売・サービス系 | 2010年 | 1,254 | 1,270 | 1,264 | 1,265 | 1,244 | 1,247 | 1,249 | 1,239 | 1,241 | 1,253 | 1,250 | 1,239 |
| | | 2011年 | 1,243 | 1,242 | 1,249 | 1,248 | 1,250 | 1,253 | 1,258 | 1,271 | 1,280 | 1,276 | 1,262 | 1,249 |
| | | 2012年 | 1,243 | 1,243 | 1,241 | 1,244 | 1,247 | 1,252 | 1,252 | 1,254 | 1,269 | 1,275 | 1,278 | 1,267 |
| | | 2013年 | 1,254 | 1,255 | 1,255 | 1,246 | 1,246 | 1,252 | 1,276 | 1,279 | 1,286 | 1,282 | 1,284 | 1,276 |
| | | 2014年 | 1,264 | 1,260 | 1,269 | | | | | | | | | |
| | IT・技術系 | 2010年 | 1,601 | 1,597 | 1,630 | 1,638 | 1,633 | 1,624 | 1,628 | 1,636 | 1,640 | 1,617 | 1,604 | 1,608 |
| | | 2011年 | 1,595 | 1,597 | 1,597 | 1,596 | 1,591 | 1,582 | 1,589 | 1,592 | 1,593 | 1,613 | 1,622 | 1,620 |
| | | 2012年 | 1,638 | 1,670 | 1,653 | 1,649 | 1,623 | 1,622 | 1,642 | 1,662 | 1,678 | 1,682 | 1,675 | 1,666 |
| | | 2013年 | 1,643 | 1,644 | 1,642 | 1,634 | 1,603 | 1,607 | 1,629 | 1,621 | 1,626 | 1,661 | 1,639 | 1,654 |
| | | 2014年 | 1,646 | 1,674 | 1,678 | | | | | | | | | |
| | クリエイティブ系 | 2010年 | 1,408 | 1,398 | 1,387 | 1,397 | 1,394 | 1,389 | 1,386 | 1,357 | 1,356 | 1,358 | 1,353 | 1,355 |
| | | 2011年 | 1,358 | 1,351 | 1,340 | 1,339 | 1,338 | 1,356 | 1,369 | 1,354 | 1,364 | 1,351 | 1,348 | 1,334 |
| | | 2012年 | 1,346 | 1,336 | 1,351 | 1,352 | 1,364 | 1,355 | 1,355 | 1,358 | 1,355 | 1,352 | 1,351 | 1,378 |
| | | 2013年 | 1,386 | 1,393 | 1,380 | 1,389 | 1,378 | 1,360 | 1,364 | 1,349 | 1,365 | 1,379 | 1,372 | 1,372 |
| | | 2014年 | 1,363 | 1,377 | 1,390 | | | | | | | | | |
| | 医療介護・教育系 | 2010年 | 1,415 | 1,441 | 1,410 | 1,425 | 1,412 | 1,369 | 1,339 | 1,352 | 1,348 | 1,369 | 1,356 | 1,394 |
| | | 2011年 | 1,381 | 1,377 | 1,367 | 1,370 | 1,366 | 1,363 | 1,362 | 1,399 | 1,390 | 1,373 | 1,368 | 1,382 |
| | | 2012年 | 1,373 | 1,364 | 1,334 | 1,316 | 1,306 | 1,320 | 1,343 | 1,353 | 1,349 | 1,342 | 1,343 | 1,318 |
| | | 2013年 | 1,323 | 1,336 | 1,328 | 1,325 | 1,332 | 1,329 | 1,332 | 1,344 | 1,347 | 1,345 | 1,341 | 1,337 |
| 2014年 | | 1,335 | 1,340 | 1,331 | | | | | | | | | | |
| 全体 | 2010年 | 1,316 | 1,321 | 1,325 | 1,337 | 1,328 | 1,318 | 1,319 | 1,313 | 1,311 | 1,314 | 1,312 | 1,311 | |
| | 2011年 | 1,313 | 1,314 | 1,311 | 1,320 | 1,320 | 1,327 | 1,329 | 1,339 | 1,335 | 1,335 | 1,327 | 1,327 | |
| | 2012年 | 1,332 | 1,344 | 1,327 | 1,326 | 1,320 | 1,326 | 1,329 | 1,332 | 1,344 | 1,345 | 1,343 | 1,345 | |
| | 2013年 | 1,333 | 1,340 | 1,336 | 1,323 | 1,319 | 1,325 | 1,348 | 1,351 | 1,358 | 1,362 | 1,361 | 1,364 | |
| | 2014年 | 1,355 | 1,363 | 1,370 | | | | | | | | | | |