

2014年5月15日  
 株式会社 リクルート ジョブズ


## -2014年4月度 派遣スタッフ募集時平均時給調査-

### 三大都市圏の4月度の平均時給は1,528円で 11カ月連続の前年同月比プラス 5職種中4職種が前年同月を上回った

株式会社リクルートジョブズ(本社:東京都中央区、代表取締役社長:柳川昌紀)の調査研究機関「ジョブズリサーチセンター(<http://jbrc.recruitjobs.co.jp/>)」が、2014年4月度の「派遣スタッフ募集時平均時給調査」をまとめましたので、ご報告いたします。

※本調査は、当社が企画運営する求人情報サイト『リクナビ派遣』に掲載された求人情報より、派遣スタッフの募集時平均時給を集計しております。

#### 【三大都市圏・全体】

○三大都市圏(関東・東海・関西)の平均時給は1,528円(前年同月1,470円、前月1,529円) [3P]

三大都市圏全体の4月度平均時給は前年同月より58円増加、増減率+3.9%となった。

職種別では、「IT・技術系」(前年同月比増減額+92円、増減率+5.1%)、「営業・販売・サービス系」(同+30円、+2.3%)、「オフィスワーク系」(同+18円、+1.3%)、「クリエイティブ系」(同+10円、+0.6%)で前年同月比プラスとなった。前月比は、「医療介護・教育系」(前月比増減額-22円、増減率-1.5%)、「クリエイティブ系」(同-4円、-0.2%)、「営業・販売・サービス系」(同-1円、-0.1%)でマイナスとなった。

#### 【三大都市圏・エリア別】

関東、東海、関西すべてのエリアが前年同月比プラス

○関東の平均時給は1,590円(前年同月1,537円、前月1,594円) [6P]

関東全体は前年同月より53円増加、増減率+3.4%となった。

職種別では、「IT・技術系」(前年同月比増減額+103円、増減率+5.4%)、「営業・販売・サービス系」(同+22円、+1.6%)、「オフィスワーク系」(同+17円、+1.1%)、「クリエイティブ系」(同+17円、+1.0%)で前年同月比プラスとなった。前月比は、「医療介護・教育系」(前月比増減額-42円、増減率-2.8%)、「営業・販売・サービス系」(同-5円、-0.4%)、「オフィスワーク系」(同-1円、-0.1%)でマイナスとなった。

○東海の平均時給は1,351円(前年同月1,299円、前月1,350円) [7P]

東海全体は前年同月より52円増加、増減率+4.0%となった。

職種別では、「IT・技術系」(前年同月比増減額+131円、増減率+8.4%)、「営業・販売・サービス系」(同+24円、+1.9%)、「オフィスワーク系」(同+23円、+1.8%)、「クリエイティブ系」(同+19円、+1.4%)が前年同月比プラスとなった。前月比は、「営業・販売・サービス系」(前月比増減額+9円、+0.7%)、「IT・技術系」(同+9円、+0.5%)でプラスとなった。

○関西の平均時給は1,372円(前年同月1,323円、前月1,370円) [8P]

関西全体は前年同月より49円増加、増減率+3.7%となった。

職種別では、「IT・技術系」(前年同月比増減額+32円、増減率+2.0%)、「営業・販売・サービス系」(同+21円、+1.7%)、「オフィスワーク系」(同+21円、+1.7%)、「医療介護・教育系」(同+14円、+1.1%)でプラスとなった。前月比は、「医療介護・教育系」(前月比増減額+8円、増減率+0.6%)のみがプラスとなった。

【本件に関するお問い合わせ先】  
<http://www.recruitjobs.co.jp/RJB/contact.html>

## 【調査概要】

当社が企画運営する求人情報サイト『リクナビ派遣』に掲載された求人情報より、派遣スタッフの募集時平均時給を集計した。本調査は2007年2月から毎月定期的実施している。

## ＜集計対象件数＞

2014年4月 243,836 件 ※掲載された求人情報の延べ件数を集計。

## ＜集計対象期間について＞

2014年3月26日 10:00 ～ 2014年4月23日 10:00

## ＜集計対象職種について＞

オフィスワーク系	: OA事務、営業事務、貿易・国際事務、英文事務、通訳・翻訳、金融事務、経理・英文経理など
営業・販売・サービス系	: 営業・企画営業、営業アシスタント、販売、接客・ショールーム・カウンター窓口など
IT・技術系	: SE・プログラマ・ネットワークエンジニア、運用管理・保守、ユーザーサポート・ヘルプデスクなど
クリエイティブ系	: デザイナー、Web関連、編集・制作・校正、DTPオペレータなど
医療介護・教育系	: 医療事務、治験関連、介護関連、看護師・准看護師、研究開発、インストラクター・講師など

※製造・物流・軽作業・その他の職種は、掲載求人件数に変動が大きいため、集計対象より除外

※2009年9月度調査より、医療・介護系の集計職種範囲を拡大し、医療介護・教育系として平均を算出

※2010年5月度までの一般事務は、6月度以降はOA事務に職種名を変更

## ＜集計対象媒体について＞

『リクナビ派遣』: 派遣の仕事探しの総合求人情報サイト。関東、東海、関西エリアを中心に、全国8版を展開。  
<http://haken.rikunabi.com/>

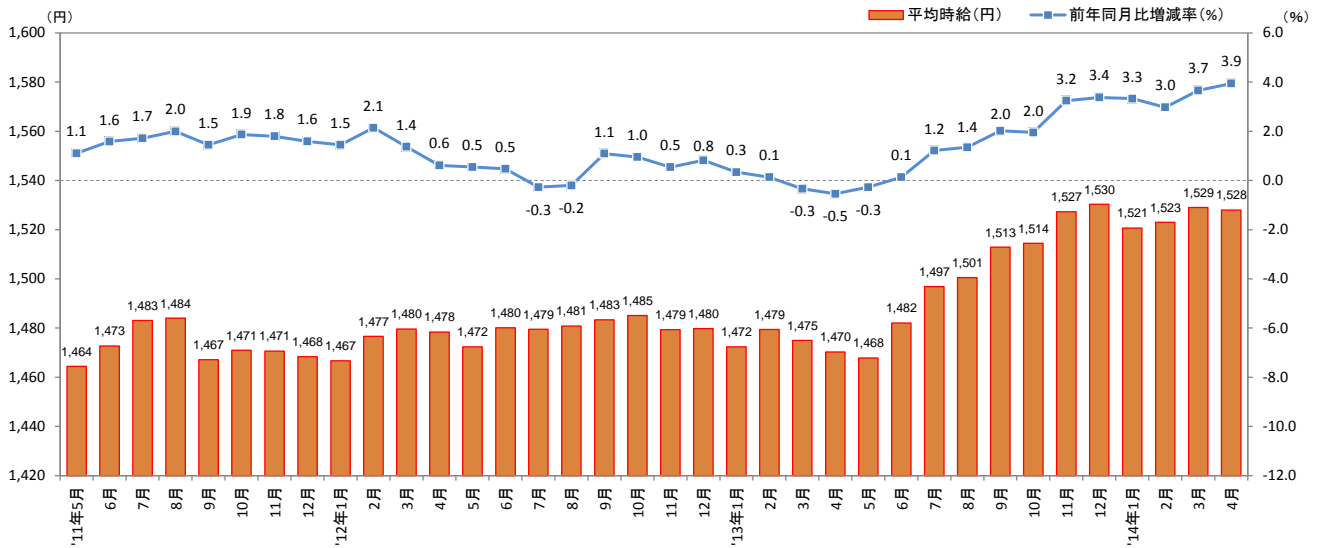
## ＜エリア区分について＞

対象媒体に掲載される求人情報の勤務所在地に準拠し、以下の通りとした。

関東	: 東京都、神奈川県、千葉県、埼玉県、茨城県、栃木県、群馬県、山梨県
東海	: 愛知県、三重県、岐阜県、静岡県
関西	: 大阪府、兵庫県、京都府、奈良県、滋賀県、和歌山県

1. 三大都市圏 募集時平均時給調査

■三大都市圏(関東・東海・関西)全体 平均時給推移 直近36か月の動向



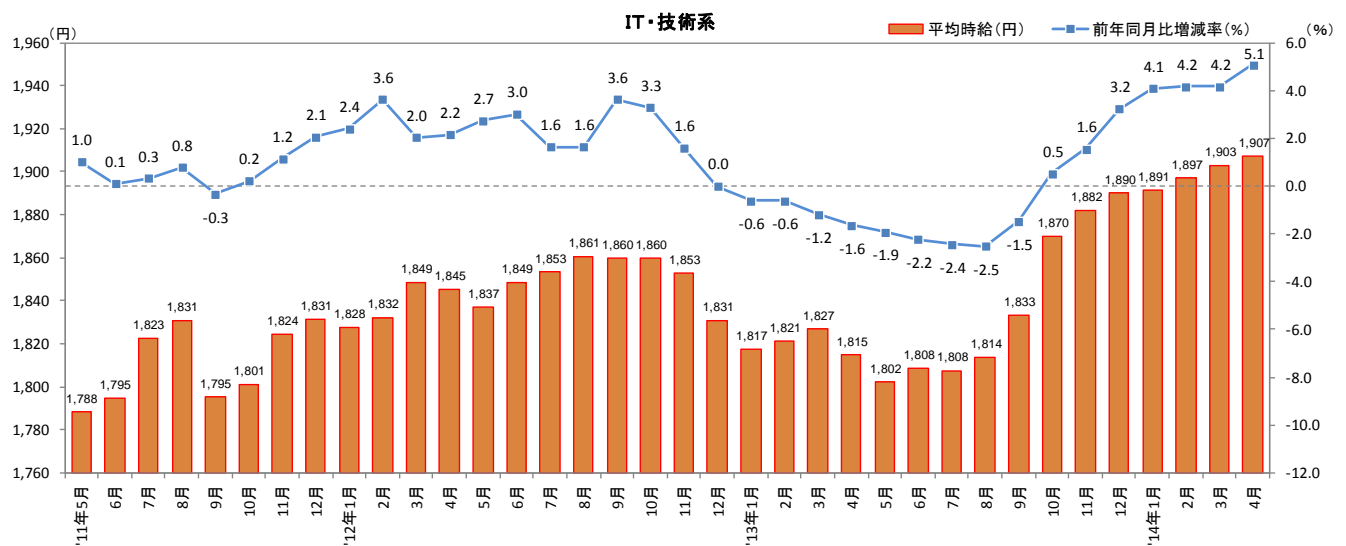
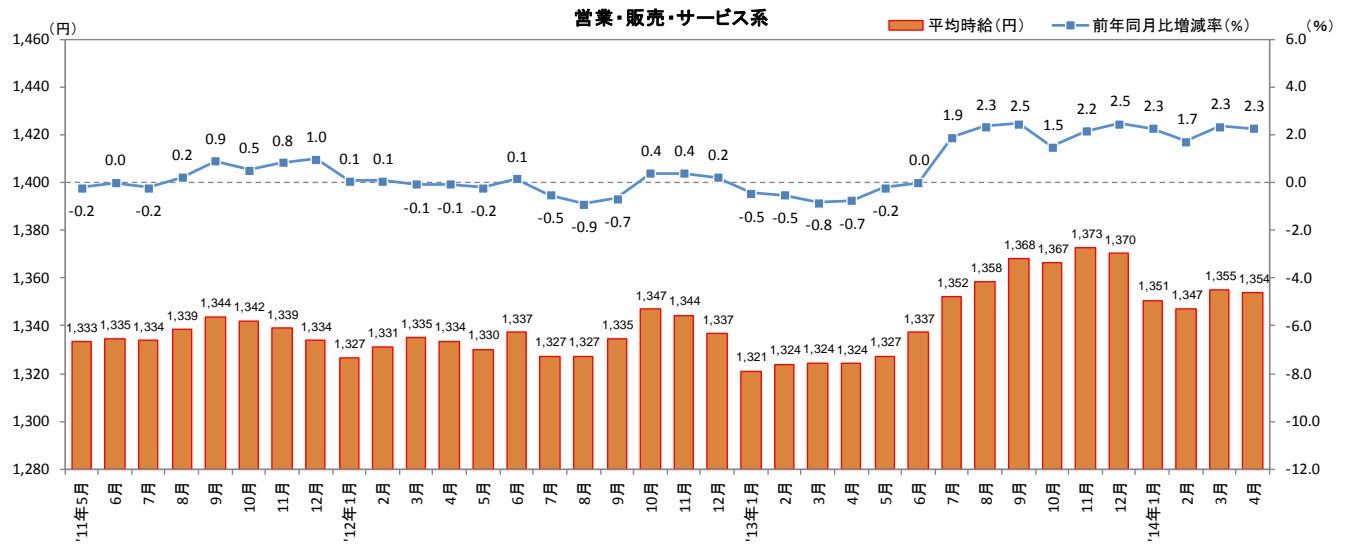
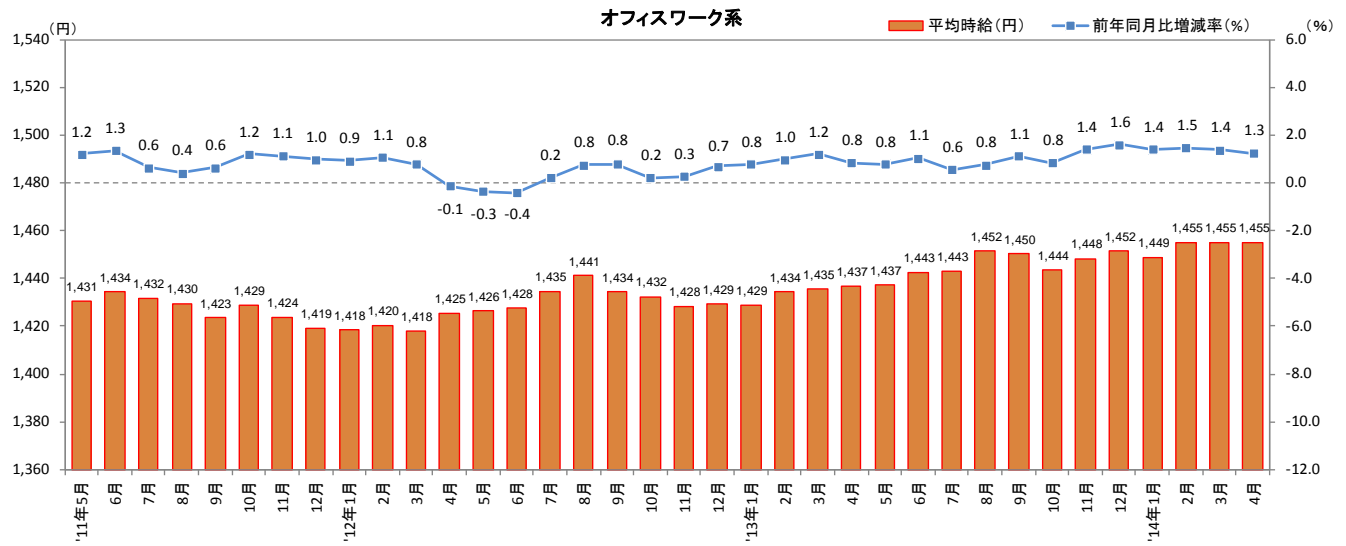
■三大都市圏 職種別 平均時給

大分類	小分類	今月(2014年4月)		前年同月比較(2013年4月)			前月比較(2014年3月)		
		対象件数(件)	平均時給(円)	平均時給(円)	増減額(円)	増減率	平均時給(円)	増減額(円)	増減率
オフィスワーク系	OA事務	39,667	1,416	1,405	11	0.8%	1,418	▲ 2	-0.1%
	営業事務	16,720	1,447	1,426	21	1.5%	1,448	▲ 1	-0.1%
	貿易・国際事務	6,296	1,500	1,506	▲ 6	-0.4%	1,503	▲ 3	-0.2%
	英文事務	3,520	1,610	1,614	▲ 4	-0.2%	1,597	▲ 13	0.8%
	通訳・翻訳	1,468	1,682	1,768	▲ 86	-4.9%	1,722	▲ 40	-2.3%
	金融事務	6,511	1,432	1,394	38	2.7%	1,444	▲ 12	-0.8%
	経理・英文経理	9,357	1,494	1,471	23	1.6%	1,487	7	0.5%
	財務・会計	589	1,623	1,457	166	11.4%	1,530	93	6.1%
	総務・人事・広報・宣伝	8,359	1,515	1,486	29	2.0%	1,519	▲ 4	-0.3%
	秘書	2,956	1,596	1,558	38	2.4%	1,591	5	0.3%
	受付	3,458	1,347	1,298	49	3.8%	1,362	▲ 15	-1.1%
	データ入力	4,081	1,373	1,386	▲ 13	-0.9%	1,367	6	0.4%
	OAオペレータ	1,098	1,505	1,516	▲ 11	-0.7%	1,505	0	0.0%
	企画・マーケティング	967	1,609	1,590	19	1.2%	1,628	▲ 19	-1.2%
オフィスワーク系 全体	108,904	1,455	1,437	18	1.3%	1,455	0	0.0%	
営業・販売・サービス系	営業・企画営業	5,887	1,574	1,515	59	3.9%	1,587	▲ 13	-0.8%
	営業アシスタント	850	1,473	1,454	19	1.3%	1,488	▲ 15	-1.0%
	販売	26,045	1,292	1,278	14	1.1%	1,287	5	0.4%
	接客・ショールーム・カウンター窓口	7,168	1,283	1,282	1	0.1%	1,289	▲ 6	-0.5%
	テレオペ・テレマーケティング・スーパーバイザー	14,274	1,411	1,395	16	1.1%	1,421	▲ 10	-0.7%
	旅行関連	1,776	1,344	1,349	▲ 5	-0.4%	1,328	▲ 16	1.2%
	営業・販売・サービス系 全体	57,269	1,354	1,324	30	2.3%	1,355	▲ 1	-0.1%
IT・技術系	SE・プログラマ・ネットワークエンジニア	17,215	2,261	2,111	150	7.1%	2,246	▲ 15	0.7%
	運用管理・保守	3,683	1,877	1,805	72	4.0%	1,863	▲ 14	0.8%
	ユーザーサポート・ヘルプデスク	5,322	1,664	1,617	47	2.9%	1,662	2	0.1%
	OAインストラクター	332	1,621	1,651	▲ 30	-1.8%	1,614	7	0.4%
	テスト・評価	2,821	1,754	1,608	146	9.1%	1,735	▲ 19	1.1%
	CADオペレータ・CAD設計	11,609	1,540	1,497	43	2.9%	1,533	7	0.5%
	設計(電子・機械・建築)	5,469	1,992	1,853	139	7.5%	1,974	▲ 18	0.9%
	IT・技術系 全体	48,195	1,907	1,815	92	5.1%	1,903	4	0.2%
クリエイティブ系	デザイナー	429	1,434	1,444	▲ 10	-0.7%	1,488	▲ 54	-3.6%
	Web関連	7,288	1,693	1,660	33	2.0%	1,692	1	0.1%
	編集・制作・校正	3,115	1,545	1,552	▲ 7	-0.5%	1,549	▲ 4	-0.3%
	DTPオペレータ	2,026	1,497	1,501	▲ 4	-0.3%	1,498	▲ 1	-0.1%
	クリエイティブ系 全体	15,567	1,602	1,592	10	0.6%	1,606	▲ 4	-0.2%
医療介護・教育系	医療事務	2,940	1,092	1,131	▲ 39	-3.4%	1,122	▲ 30	-2.7%
	治験関連	1,579	1,783	1,778	5	0.3%	1,773	▲ 10	0.6%
	介護関連	937	1,342	1,249	93	7.4%	1,396	▲ 54	-3.9%
	看護師・准看護師	469	1,874	1,805	69	3.8%	1,888	▲ 14	-0.7%
	研究開発	5,100	1,457	1,459	▲ 2	-0.1%	1,452	5	0.3%
	インストラクター・講師	299	1,734	1,631	103	6.3%	1,874	▲ 140	-7.5%
	医療介護・教育系 全体	13,901	1,415	1,449	▲ 34	-2.3%	1,437	▲ 22	-1.5%
<b>三大都市圏 全体</b>	<b>243,836</b>	<b>1,528</b>	<b>1,470</b>	<b>58</b>	<b>3.9%</b>	<b>1,529</b>	<b>▲ 1</b>	<b>-0.1%</b>	

職種小分類は、職種大分類の中から件数の多い職種のみ抜粋

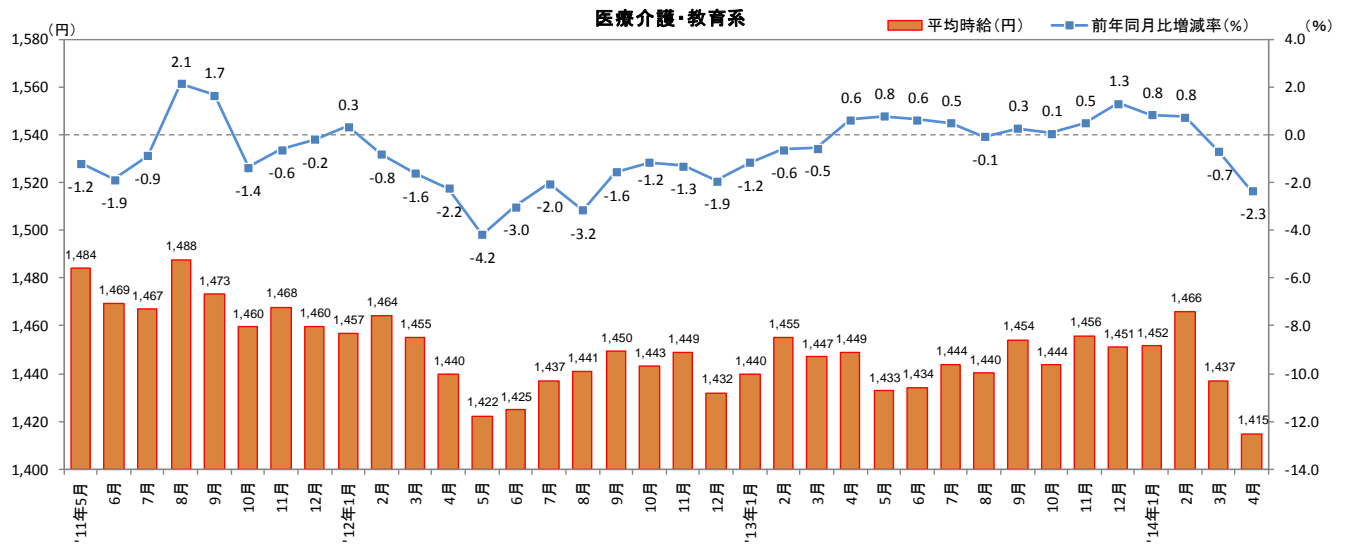
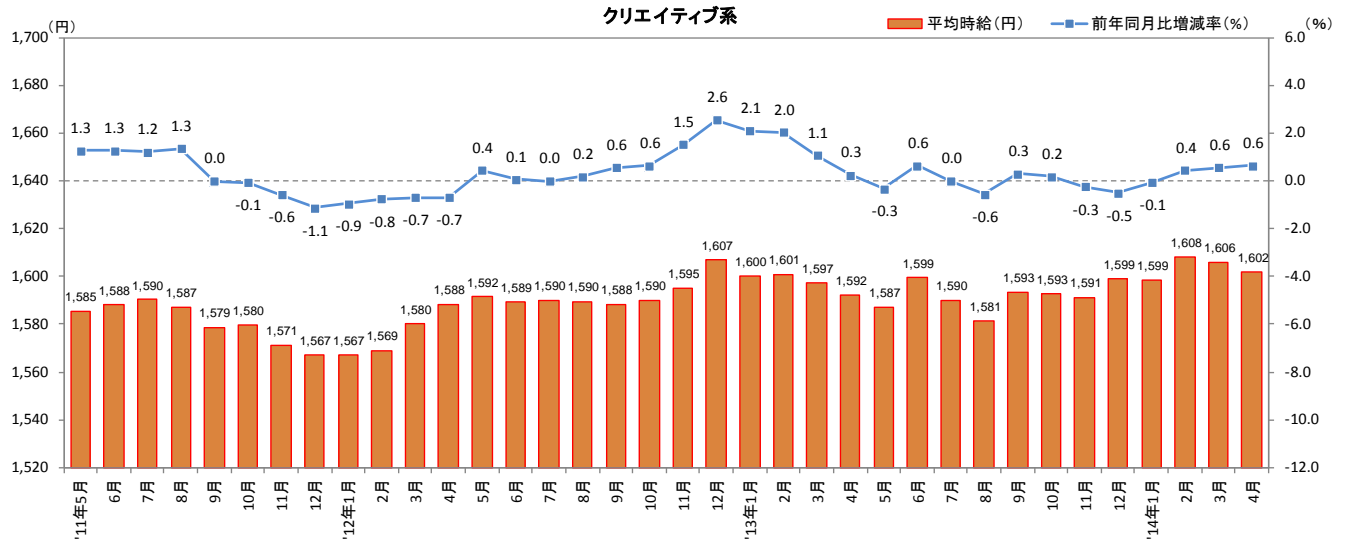
1. 三大都市圏 募集時平均時給調査

■三大都市圏(関東・東海・関西) 職種大分類別 平均時給推移



1. 三大都市圏 募集時平均時給調査

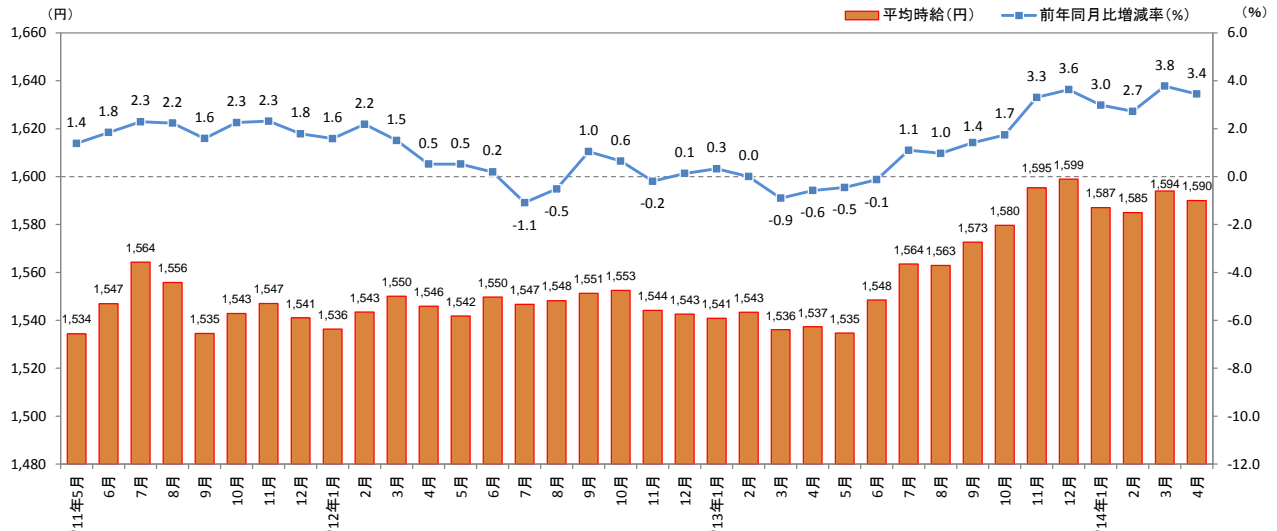
■三大都市圏(関東・東海・関西) 職種大分類別 平均時給推移



2. 三大都市圏 エリア別 募集時平均時給調査

2-1 関東

■関東 平均時給推移 直近36カ月の動向



■関東 職種別 平均時給

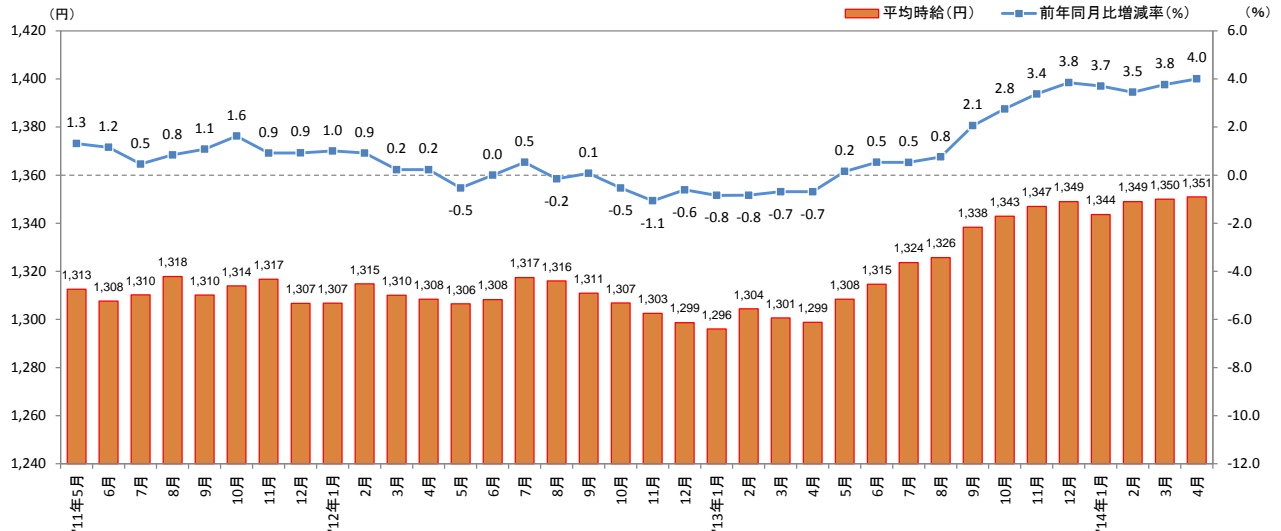
大分類	小分類	今月(2014年4月)		前年同月比較(2013年4月)			前月比較(2014年3月)		
		対象件数(件)	平均時給(円)	平均時給(円)	増減額(円)	増減率	平均時給(円)	増減額(円)	増減率
オフィスワーク系	OA事務	29,367	1,476	1,469	7	0.5%	1,479	▲ 3	-0.2%
	営業事務	12,296	1,508	1,485	23	1.5%	1,510	▲ 2	-0.1%
	貿易・国際事務	3,810	1,594	1,589	5	0.3%	1,600	▲ 6	-0.4%
	英文事務	2,908	1,659	1,657	2	0.1%	1,645	14	0.9%
	通訳・翻訳	1,137	1,759	1,873	▲ 114	-6.1%	1,821	▲ 62	-3.4%
	金融事務	4,640	1,481	1,446	35	2.4%	1,495	▲ 14	-0.9%
	経理・英文経理	7,045	1,558	1,535	23	1.5%	1,548	10	0.6%
	財務・会計	437	1,728	1,601	127	7.9%	1,617	111	6.9%
	総務・人事・広報・宣伝	6,815	1,566	1,533	33	2.2%	1,567	▲ 1	-0.1%
	秘書	2,574	1,639	1,610	29	1.8%	1,633	6	0.4%
	受付	2,212	1,427	1,383	44	3.2%	1,436	▲ 9	-0.6%
	データ入力	3,168	1,423	1,441	▲ 18	-1.2%	1,418	5	0.4%
	OAオペレータ	797	1,570	1,571	▲ 1	-0.1%	1,571	▲ 1	-0.1%
	企画・マーケティング	796	1,655	1,641	14	0.9%	1,673	▲ 18	-1.1%
オフィスワーク系 全体	80,702	1,517	1,500	17	1.1%	1,518	▲ 1	-0.1%	
営業・販売・サービス系	営業・企画営業	3,919	1,647	1,572	75	4.8%	1,669	▲ 22	-1.3%
	営業アシスタント	543	1,582	1,537	45	2.9%	1,561	21	1.3%
	販売	16,821	1,311	1,310	1	0.1%	1,309	2	0.2%
	接客・ショールーム・カウンター窓口	5,593	1,302	1,316	▲ 14	-1.1%	1,311	▲ 9	-0.7%
	テレオペ・テレマーケティング・スーパーバイザー	10,823	1,460	1,442	18	1.2%	1,468	▲ 8	-0.5%
	旅行関連	1,307	1,403	1,413	▲ 10	-0.7%	1,386	17	1.2%
	営業・販売・サービス系 全体	39,797	1,391	1,369	22	1.6%	1,396	▲ 5	-0.4%
IT・技術系	SE・プログラマ・ネットワークエンジニア	13,785	2,342	2,180	162	7.4%	2,325	17	0.7%
	運用管理・保守	3,112	1,929	1,867	62	3.3%	1,911	18	0.9%
	ユーザーサポート・ヘルプデスク	4,322	1,719	1,664	55	3.3%	1,714	5	0.3%
	OAインストラクター	199	1,706	1,748	▲ 42	-2.4%	1,678	28	1.7%
	テスト・評価	1,647	1,826	1,677	149	8.9%	1,775	51	2.9%
	CADオペレータ・CAD設計	7,075	1,609	1,574	35	2.2%	1,603	6	0.4%
	設計(電子・機械・建築)	3,132	2,046	1,932	114	5.9%	2,016	30	1.5%
	IT・技術系 全体	34,384	2,000	1,897	103	5.4%	1,991	9	0.5%
クリエイティブ系	デザイナー	217	1,528	1,529	▲ 1	-0.1%	1,585	▲ 57	-3.6%
	Web関連	5,964	1,749	1,700	49	2.9%	1,745	4	0.2%
	編集・制作・校正	2,672	1,587	1,600	▲ 13	-0.8%	1,589	▲ 2	-0.1%
	DTPオペレータ	1,449	1,578	1,584	▲ 6	-0.4%	1,569	9	0.6%
	クリエイティブ系 全体	12,158	1,667	1,650	17	1.0%	1,666	1	0.1%
医療介護・教育系	医療事務	2,188	1,090	1,147	▲ 57	-5.0%	1,137	▲ 47	-4.1%
	治験関連	1,289	1,826	1,830	▲ 4	-0.2%	1,831	▲ 5	-0.3%
	介護関連	772	1,387	1,312	75	5.7%	1,430	▲ 43	-3.0%
	看護師・准看護師	358	1,936	1,838	98	5.3%	1,961	▲ 25	-1.3%
	研究開発	2,895	1,499	1,509	▲ 10	-0.7%	1,497	2	0.1%
	インストラクター・講師	154	1,819	1,823	▲ 4	-0.2%	2,028	▲ 209	-10.3%
医療介護・教育系 全体	9,191	1,460	1,531	▲ 71	-4.6%	1,502	▲ 42	-2.8%	
関東 全体	176,232	1,590	1,537	53	3.4%	1,594	▲ 4	-0.3%	

職種小分類は、職種大分類の中から件数の多い職種のみ抜粋

2. 三大都市圏 エリア別 募集時平均時給調査

2-2 東海

■東海 平均時給推移 直近36カ月の動向



■東海 職種別 平均時給

大分類	小分類	今月(2014年4月)		前年同月比較(2013年4月)			前月比較(2014年3月)		
		対象件数(件)	平均時給(円)	平均時給(円)	増減額(円)	増減率	平均時給(円)	増減額(円)	増減率
オフィスワーク系	OA事務	4,806	1,254	1,233	21	1.7%	1,257	▲ 3	-0.2%
	営業事務	1,743	1,283	1,254	29	2.3%	1,281	2	0.2%
	貿易・国際事務	664	1,331	1,301	30	2.3%	1,331	0	0.0%
	英文事務	279	1,376	1,359	17	1.3%	1,380	▲ 4	-0.3%
	通訳・翻訳	184	1,385	1,413	▲ 28	-2.0%	1,437	▲ 52	-3.6%
	金融事務	790	1,298	1,262	36	2.9%	1,300	▲ 2	-0.2%
	経理・英文経理	757	1,295	1,258	37	2.9%	1,281	14	1.1%
	財務・会計	48	1,309	1,242	67	5.4%	1,336	▲ 27	-2.0%
	総務・人事・広報・宣伝	515	1,282	1,274	8	0.6%	1,293	▲ 11	-0.9%
	秘書	144	1,258	1,349	▲ 91	-6.7%	1,308	▲ 50	-3.8%
	受付	535	1,194	1,192	2	0.2%	1,212	▲ 18	-1.5%
	データ入力	285	1,205	1,168	37	3.2%	1,195	10	0.8%
	OAオペレータ	100	1,332	1,278	54	4.2%	1,274	58	4.6%
	企画・マーケティング	59	1,424	1,410	14	1.0%	1,408	16	1.1%
オフィスワーク系 全体	11,327	1,272	1,249	23	1.8%	1,275	▲ 3	-0.2%	
営業・販売・サービス系	営業・企画営業	754	1,416	1,410	6	0.4%	1,417	▲ 1	-0.1%
	営業アシスタント	129	1,302	1,303	▲ 1	-0.1%	1,267	35	2.8%
	販売	3,549	1,264	1,240	24	1.9%	1,254	10	0.8%
	接客・ショールーム・カウンター窓口	721	1,238	1,216	22	1.8%	1,218	20	1.6%
	テレオペ・テレマーケティング・スーパーバイザー	1,243	1,273	1,250	23	1.8%	1,267	6	0.5%
	旅行関連	166	1,181	1,174	7	0.6%	1,157	24	2.1%
	営業・販売・サービス系 全体	6,797	1,276	1,252	24	1.9%	1,267	9	0.7%
IT・技術系	SE・プログラマ・ネットワークエンジニア	833	1,852	1,903	▲ 51	-2.7%	1,843	9	0.5%
	運用管理・保守	122	1,580	1,538	42	2.7%	1,506	74	4.9%
	ユーザーサポート・ヘルプデスク	342	1,442	1,403	39	2.8%	1,421	21	1.5%
	OAインストラクター	58	1,491	1,366	125	9.2%	1,480	11	0.7%
	テスト・評価	523	1,765	1,559	206	13.2%	1,693	72	4.3%
	CADオペレータ・CAD設計	1,363	1,489	1,340	149	11.1%	1,443	46	3.2%
	設計(電子・機械・建築)	845	1,959	1,712	247	14.4%	1,956	3	0.2%
	IT・技術系 全体	4,341	1,696	1,565	131	8.4%	1,687	9	0.5%
クリエイティブ系	デザイナー	112	1,326	1,332	▲ 6	-0.5%	1,332	▲ 6	-0.5%
	Web関連	209	1,394	1,346	48	3.6%	1,377	17	1.2%
	編集・制作・校正	128	1,260	1,322	▲ 62	-4.7%	1,316	▲ 56	-4.3%
	DTPオペレータ	179	1,227	1,294	▲ 67	-5.2%	1,244	▲ 17	-1.4%
	クリエイティブ系 全体	930	1,332	1,313	19	1.4%	1,334	▲ 2	-0.1%
医療介護・教育系	医療事務	250	1,099	1,058	41	3.9%	1,088	11	1.0%
	治験関連	-	-	-	-	-	-	-	-
	介護関連	50	1,163	1,108	55	5.0%	1,158	5	0.4%
	看護師・准看護師	30	1,670	1,819	▲ 149	-8.2%	1,809	▲ 139	-7.7%
	研究開発	488	1,376	1,393	▲ 17	-1.2%	1,387	▲ 11	-0.8%
	インストラクター・講師	30	1,864	1,734	130	7.5%	2,023	▲ 159	-7.9%
医療介護・教育系 全体	1,084	1,287	1,335	▲ 48	-3.6%	1,319	▲ 32	-2.4%	
<b>東海 全体</b>		<b>24,479</b>	<b>1,351</b>	<b>1,299</b>	<b>52</b>	<b>4.0%</b>	<b>1,350</b>	<b>1</b>	<b>0.1%</b>

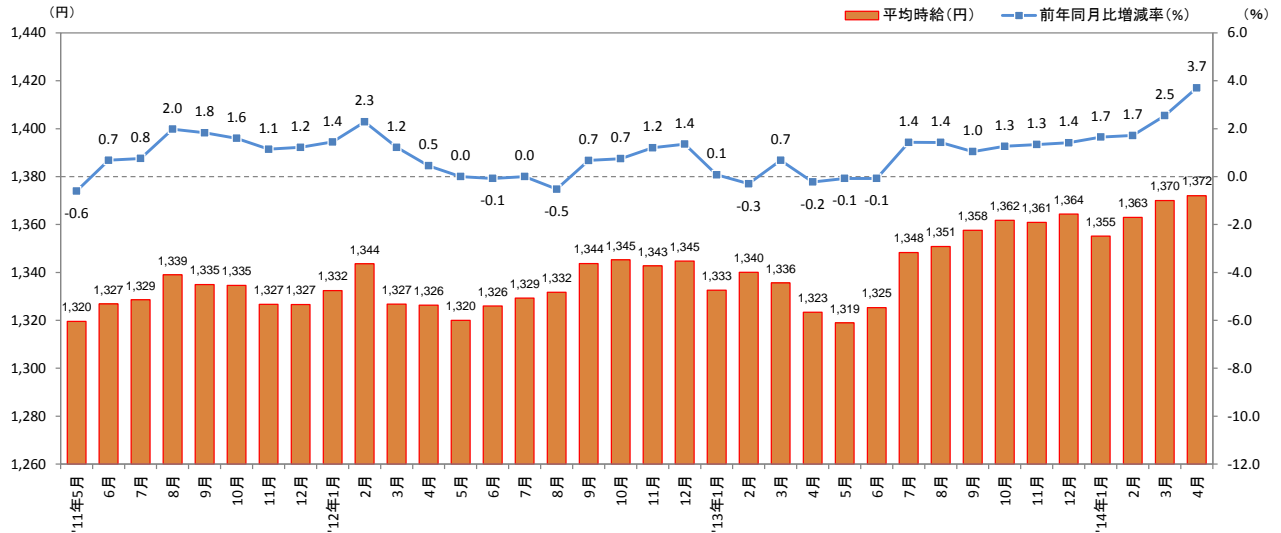
職種小分類は、職種大分類の中から件数の多い職種のみ抜粋

※一：集計対象件数20件未満

2. 三大都市圏 エリア別 募集時平均時給調査

2-3 関西

■ 関西 平均時給推移 直近36カ月の動向



■ 関西 職種別 平均時給

大分類	小分類	今月(2014年4月)		前年同月比較(2013年4月)			前月比較(2014年3月)		
		対象件数(件)	平均時給(円)	平均時給(円)	増減額(円)	増減率	平均時給(円)	増減額(円)	増減率
オフィスワーク系	OA事務	5,494	1,238	1,224	14	1.1%	1,242	▲ 4	-0.3%
	営業事務	2,681	1,277	1,259	18	1.4%	1,287	▲ 10	-0.8%
	貿易・国際事務	1,822	1,365	1,335	30	2.2%	1,364	1	0.1%
	英文事務	333	1,373	1,376	▲ 3	-0.2%	1,360	13	1.0%
	通訳・翻訳	147	1,462	1,537	▲ 75	-4.9%	1,435	27	1.9%
	金融事務	1,081	1,319	1,294	25	1.9%	1,329	▲ 10	-0.8%
	経理・英文経理	1,555	1,302	1,285	17	1.3%	1,315	▲ 13	-1.0%
	財務・会計	104	1,327	1,316	11	0.8%	1,340	▲ 13	-1.0%
	総務・人事・広報・宣伝	1,029	1,293	1,295	▲ 2	-0.2%	1,294	▲ 1	-0.1%
	秘書	238	1,339	1,280	59	4.6%	1,334	5	0.4%
	受付	711	1,214	1,165	49	4.2%	1,216	▲ 2	-0.2%
	データ入力	628	1,195	1,168	27	2.3%	1,191	4	0.3%
	OAオペレータ	201	1,333	1,272	61	4.8%	1,317	16	1.2%
	企画・マーケティング	112	1,383	1,390	▲ 7	-0.5%	1,412	▲ 29	-2.1%
オフィスワーク系 全体	16,875	1,278	1,257	21	1.7%	1,281	▲ 3	-0.2%	
営業・販売・サービス系	営業・企画営業	1,214	1,439	1,407	32	2.3%	1,434	5	0.3%
	営業アシスタント	178	1,264	1,289	▲ 25	-1.9%	1,337	▲ 73	-5.5%
	販売	5,675	1,252	1,234	18	1.5%	1,251	1	0.1%
	接客・ショールーム・カウンター窓口	854	1,194	1,184	10	0.8%	1,214	▲ 20	-1.6%
	テレオペ・テレマーケティング・スーパーバイザー	2,208	1,253	1,252	1	0.1%	1,269	▲ 16	-1.3%
	旅行関連	303	1,176	1,182	▲ 6	-0.5%	1,192	▲ 16	-1.3%
	営業・販売・サービス系 全体	10,675	1,267	1,246	21	1.7%	1,269	▲ 2	-0.2%
IT・技術系	SE・プログラマ・ネットワークエンジニア	2,597	1,966	1,883	83	4.4%	1,964	2	0.1%
	運用管理・保守	449	1,593	1,552	41	2.6%	1,705	▲ 112	-6.6%
	ユーザーサポート・ヘルプデスク	658	1,420	1,398	22	1.6%	1,426	▲ 6	-0.4%
	OAインストラクター	75	1,497	1,510	▲ 13	-0.9%	1,548	▲ 51	-3.3%
	テスト・評価	651	1,562	1,439	123	8.5%	1,647	▲ 85	-5.2%
	CADオペレータ・CAD設計	3,171	1,408	1,391	17	1.2%	1,415	▲ 7	-0.5%
	設計(電子・機械・建築)	1,492	1,897	1,803	94	5.2%	1,897	0	0.0%
	IT・技術系 全体	9,470	1,666	1,634	32	2.0%	1,678	▲ 12	-0.7%
クリエイティブ系	デザイナー	100	1,351	1,356	▲ 5	-0.4%	1,376	▲ 25	-1.8%
	Web関連	1,115	1,450	1,453	▲ 3	-0.2%	1,448	2	0.1%
	編集・制作・校正	315	1,313	1,324	▲ 11	-0.8%	1,334	▲ 21	-1.6%
	DTPオペレータ	398	1,322	1,339	▲ 17	-1.3%	1,340	▲ 18	-1.3%
	クリエイティブ系 全体	2,479	1,388	1,389	▲ 1	-0.1%	1,390	▲ 2	-0.1%
医療介護・教育系	医療事務	502	1,096	1,115	▲ 19	-1.7%	1,084	12	1.1%
	治験関連	284	1,597	1,532	65	4.2%	1,528	69	4.5%
	介護関連	115	1,118	1,076	42	3.9%	1,137	▲ 19	-1.7%
	看護師・准看護師	81	1,675	1,644	31	1.9%	1,589	86	5.4%
	研究開発	1,717	1,410	1,414	▲ 4	-0.3%	1,402	8	0.6%
	インストラクター・講師	115	1,587	1,493	94	6.3%	1,620	▲ 33	-2.0%
医療介護・教育系 全体	3,626	1,339	1,325	14	1.1%	1,331	8	0.6%	
関西 全体	43,125	1,372	1,323	49	3.7%	1,370	2	0.1%	

職種小分類は、職種大分類の中から件数の多い職種のみ抜粋



## &lt;参考&gt;三大都市圏 募集時平均時給調査 時系列データ

		平均時給(円)												
エリア	大分類	年	1月	2月	3月	4月	5月	6月	7月	8月	9月	10月	11月	12月
三大都市圏	オフィスワーク系	2010年	1,400	1,395	1,392	1,407	1,414	1,415	1,423	1,424	1,414	1,412	1,408	1,405
		2011年	1,405	1,405	1,407	1,427	1,431	1,434	1,432	1,430	1,423	1,429	1,424	1,419
		2012年	1,418	1,420	1,418	1,425	1,426	1,428	1,435	1,441	1,434	1,432	1,428	1,429
		2013年	1,429	1,434	1,435	1,437	1,437	1,443	1,443	1,452	1,450	1,444	1,448	1,452
	営業・販売・サービス系	2010年	1,334	1,332	1,333	1,341	1,336	1,335	1,337	1,336	1,332	1,335	1,328	1,321
		2011年	1,326	1,330	1,336	1,335	1,333	1,335	1,334	1,339	1,344	1,342	1,339	1,334
		2012年	1,327	1,331	1,335	1,334	1,330	1,337	1,327	1,327	1,335	1,347	1,344	1,337
		2013年	1,321	1,324	1,324	1,324	1,327	1,337	1,352	1,358	1,368	1,367	1,373	1,370
	IT・技術系	2010年	1,768	1,776	1,780	1,816	1,770	1,793	1,817	1,817	1,801	1,797	1,803	1,794
		2011年	1,785	1,768	1,812	1,806	1,788	1,795	1,823	1,831	1,795	1,801	1,824	1,831
		2012年	1,828	1,832	1,849	1,845	1,837	1,849	1,853	1,861	1,860	1,860	1,853	1,831
		2013年	1,817	1,821	1,827	1,815	1,802	1,808	1,808	1,814	1,833	1,870	1,882	1,890
	クリエイティブ系	2010年	1,566	1,567	1,560	1,556	1,565	1,568	1,571	1,566	1,579	1,581	1,580	1,585
		2011年	1,582	1,581	1,591	1,599	1,585	1,588	1,590	1,587	1,579	1,580	1,571	1,567
		2012年	1,567	1,569	1,580	1,588	1,592	1,589	1,590	1,590	1,588	1,590	1,595	1,607
		2013年	1,600	1,601	1,597	1,592	1,587	1,599	1,590	1,581	1,593	1,593	1,591	1,599
	医療介護・教育系	2010年	1,484	1,485	1,479	1,501	1,502	1,497	1,480	1,457	1,449	1,480	1,477	1,463
		2011年	1,452	1,476	1,479	1,473	1,484	1,469	1,467	1,488	1,473	1,460	1,468	1,460
		2012年	1,457	1,464	1,455	1,440	1,422	1,425	1,437	1,441	1,450	1,443	1,449	1,432
		2013年	1,440	1,455	1,447	1,449	1,433	1,434	1,444	1,440	1,454	1,444	1,456	1,451
	全体	2010年	1,434	1,434	1,437	1,454	1,448	1,450	1,458	1,455	1,446	1,444	1,445	1,445
		2011年	1,446	1,446	1,460	1,469	1,464	1,473	1,483	1,484	1,467	1,471	1,471	1,468
		2012年	1,467	1,477	1,480	1,478	1,472	1,480	1,479	1,481	1,483	1,485	1,479	1,480
		2013年	1,472	1,479	1,475	1,470	1,468	1,482	1,497	1,501	1,513	1,514	1,527	1,530
関東	オフィスワーク系	2010年	1,476	1,471	1,463	1,480	1,486	1,485	1,493	1,495	1,486	1,483	1,477	1,479
		2011年	1,476	1,470	1,475	1,493	1,504	1,510	1,512	1,505	1,500	1,508	1,500	1,486
		2012年	1,486	1,487	1,484	1,490	1,493	1,493	1,502	1,506	1,501	1,498	1,492	1,492
		2013年	1,494	1,496	1,496	1,500	1,504	1,507	1,506	1,514	1,509	1,506	1,510	1,513
	営業・販売・サービス系	2010年	1,378	1,367	1,372	1,385	1,383	1,384	1,382	1,378	1,372	1,372	1,368	1,362
		2011年	1,368	1,373	1,375	1,380	1,374	1,377	1,378	1,374	1,378	1,380	1,388	1,386
		2012年	1,374	1,377	1,385	1,378	1,374	1,382	1,366	1,368	1,374	1,389	1,384	1,375
		2013年	1,365	1,364	1,361	1,369	1,369	1,381	1,397	1,396	1,404	1,410	1,416	1,421
	IT・技術系	2010年	1,877	1,877	1,876	1,922	1,864	1,891	1,933	1,915	1,890	1,895	1,920	1,900
		2011年	1,891	1,866	1,913	1,921	1,904	1,921	1,941	1,942	1,902	1,903	1,924	1,937
		2012年	1,931	1,918	1,939	1,934	1,936	1,946	1,944	1,948	1,947	1,941	1,939	1,916
		2013年	1,898	1,905	1,914	1,897	1,893	1,894	1,887	1,892	1,907	1,954	1,976	1,986
	クリエイティブ系	2010年	1,637	1,639	1,647	1,641	1,642	1,639	1,644	1,635	1,640	1,650	1,650	1,655
		2011年	1,648	1,642	1,651	1,660	1,658	1,655	1,648	1,643	1,631	1,637	1,630	1,630
		2012年	1,630	1,635	1,638	1,648	1,651	1,653	1,656	1,649	1,650	1,653	1,654	1,669
		2013年	1,660	1,657	1,659	1,650	1,656	1,662	1,660	1,647	1,655	1,657	1,654	1,661
	医療介護・教育系	2010年	1,548	1,537	1,549	1,559	1,567	1,590	1,580	1,541	1,525	1,564	1,559	1,528
		2011年	1,522	1,559	1,567	1,544	1,559	1,546	1,545	1,554	1,529	1,520	1,531	1,521
		2012年	1,518	1,526	1,521	1,510	1,494	1,491	1,496	1,500	1,511	1,512	1,521	1,503
		2013年	1,514	1,528	1,519	1,531	1,504	1,500	1,513	1,500	1,517	1,505	1,526	1,524
	全体	2010年	1,502	1,498	1,501	1,521	1,513	1,519	1,529	1,522	1,511	1,509	1,512	1,514
		2011年	1,512	1,510	1,527	1,538	1,534	1,547	1,564	1,556	1,535	1,543	1,547	1,541
		2012年	1,536	1,543	1,550	1,546	1,542	1,550	1,547	1,548	1,551	1,553	1,544	1,543
		2013年	1,541	1,543	1,536	1,537	1,535	1,548	1,564	1,563	1,573	1,580	1,595	1,599
2014年	1,587	1,585	1,594	1,590										

## ＜参考＞三大都市圏 募集時平均時給調査 時系列データ

		平均時給(円)												
エリア	大分類	年	1月	2月	3月	4月	5月	6月	7月	8月	9月	10月	11月	12月
東海	オフィスワーク系	2010年	1,224	1,236	1,230	1,241	1,247	1,246	1,250	1,254	1,251	1,246	1,246	1,233
		2011年	1,223	1,239	1,242	1,252	1,260	1,257	1,252	1,253	1,250	1,261	1,261	1,253
		2012年	1,251	1,263	1,254	1,258	1,257	1,258	1,264	1,269	1,264	1,261	1,260	1,256
		2013年	1,254	1,261	1,260	1,249	1,257	1,260	1,262	1,264	1,259	1,264	1,267	1,266
	営業・販売・サービス系	2010年	1,276	1,274	1,266	1,257	1,253	1,251	1,264	1,269	1,273	1,274	1,274	1,265
		2011年	1,254	1,257	1,270	1,272	1,283	1,279	1,281	1,276	1,282	1,282	1,281	1,275
		2012年	1,274	1,278	1,276	1,270	1,272	1,270	1,267	1,263	1,267	1,271	1,259	1,259
		2013年	1,241	1,247	1,246	1,252	1,259	1,267	1,275	1,290	1,299	1,294	1,305	1,283
	IT・技術系	2010年	1,535	1,548	1,569	1,562	1,547	1,567	1,535	1,544	1,522	1,526	1,566	1,570
		2011年	1,579	1,580	1,595	1,541	1,548	1,531	1,545	1,586	1,557	1,547	1,597	1,597
		2012年	1,587	1,599	1,585	1,586	1,580	1,591	1,604	1,587	1,570	1,562	1,556	1,543
		2013年	1,568	1,562	1,552	1,565	1,562	1,576	1,587	1,585	1,629	1,656	1,636	1,667
	クリエイティブ系	2010年	1,330	1,345	1,328	1,317	1,325	1,340	1,328	1,330	1,346	1,334	1,337	1,318
		2011年	1,337	1,333	1,328	1,312	1,309	1,331	1,341	1,337	1,318	1,341	1,338	1,325
		2012年	1,329	1,318	1,330	1,339	1,330	1,322	1,329	1,346	1,353	1,348	1,328	1,311
		2013年	1,321	1,328	1,320	1,313	1,306	1,357	1,335	1,311	1,327	1,333	1,327	1,338
	医療介護・教育系	2010年	1,309	1,310	1,302	1,364	1,331	1,311	1,330	1,312	1,314	1,312	1,341	1,292
		2011年	1,291	1,296	1,289	1,315	1,337	1,308	1,320	1,384	1,399	1,382	1,380	1,324
		2012年	1,330	1,340	1,359	1,331	1,317	1,320	1,362	1,342	1,323	1,329	1,338	1,302
		2013年	1,337	1,358	1,337	1,335	1,315	1,311	1,320	1,322	1,306	1,305	1,290	1,298
	全体	2010年	1,293	1,298	1,297	1,295	1,296	1,293	1,304	1,307	1,296	1,293	1,305	1,295
		2011年	1,294	1,303	1,307	1,305	1,313	1,308	1,310	1,318	1,310	1,314	1,317	1,307
		2012年	1,307	1,315	1,310	1,308	1,306	1,308	1,317	1,316	1,311	1,307	1,303	1,299
		2013年	1,296	1,304	1,301	1,299	1,308	1,315	1,324	1,326	1,338	1,343	1,347	1,349
関西	オフィスワーク系	2010年	1,251	1,249	1,246	1,253	1,253	1,249	1,258	1,257	1,255	1,254	1,248	1,242
		2011年	1,244	1,250	1,242	1,249	1,251	1,262	1,258	1,260	1,255	1,251	1,249	1,255
		2012年	1,254	1,258	1,245	1,245	1,246	1,252	1,253	1,257	1,263	1,257	1,249	1,248
		2013年	1,254	1,260	1,258	1,257	1,255	1,257	1,264	1,265	1,270	1,268	1,271	1,272
	営業・販売・サービス系	2010年	1,254	1,270	1,264	1,265	1,244	1,247	1,249	1,239	1,241	1,253	1,250	1,239
		2011年	1,243	1,242	1,249	1,248	1,250	1,253	1,258	1,271	1,280	1,276	1,262	1,249
		2012年	1,243	1,243	1,241	1,244	1,247	1,252	1,252	1,254	1,269	1,275	1,278	1,267
		2013年	1,254	1,255	1,255	1,246	1,246	1,252	1,276	1,279	1,286	1,282	1,284	1,276
	IT・技術系	2010年	1,601	1,597	1,630	1,638	1,633	1,624	1,628	1,636	1,640	1,617	1,604	1,608
		2011年	1,595	1,597	1,597	1,596	1,591	1,582	1,589	1,592	1,593	1,613	1,622	1,620
		2012年	1,638	1,670	1,653	1,649	1,623	1,622	1,642	1,662	1,678	1,682	1,675	1,666
		2013年	1,643	1,644	1,642	1,634	1,603	1,607	1,629	1,621	1,626	1,661	1,639	1,654
	クリエイティブ系	2010年	1,408	1,398	1,387	1,397	1,394	1,389	1,386	1,357	1,356	1,358	1,353	1,355
		2011年	1,358	1,351	1,340	1,339	1,338	1,356	1,369	1,354	1,364	1,351	1,348	1,334
		2012年	1,346	1,336	1,351	1,352	1,364	1,355	1,355	1,358	1,355	1,352	1,351	1,378
		2013年	1,386	1,393	1,380	1,389	1,378	1,360	1,364	1,349	1,365	1,379	1,372	1,372
	医療介護・教育系	2010年	1,415	1,441	1,410	1,425	1,412	1,369	1,339	1,352	1,348	1,369	1,356	1,394
		2011年	1,381	1,377	1,367	1,370	1,366	1,363	1,362	1,399	1,390	1,373	1,368	1,382
		2012年	1,373	1,364	1,334	1,316	1,306	1,320	1,343	1,353	1,349	1,342	1,343	1,318
		2013年	1,323	1,336	1,328	1,325	1,332	1,329	1,332	1,344	1,347	1,345	1,341	1,337
全体	2010年	1,316	1,321	1,325	1,337	1,328	1,318	1,319	1,313	1,311	1,314	1,312	1,311	
	2011年	1,313	1,314	1,311	1,320	1,320	1,327	1,329	1,339	1,335	1,335	1,327	1,327	
	2012年	1,332	1,344	1,327	1,326	1,320	1,326	1,329	1,332	1,344	1,345	1,343	1,345	
	2013年	1,333	1,340	1,336	1,323	1,319	1,325	1,348	1,351	1,358	1,362	1,361	1,364	
2014年	1,355	1,363	1,370	1,372										