

2014年6月20日  
株式会社 リクルートジョブズ

## -2014年5月度 アルバイト・パート 募集時平均時給調査-

### 三大都市圏の5月度平均時給は前年同月より9円増加の954円 11カ月連続の前年同月比プラス

株式会社リクルートジョブズ(本社:東京都中央区、代表取締役社長:柳川昌紀)の調査研究機関「ジョブズリサーチセンター(<http://jbrc.recruitjobs.co.jp/>)」が、2014年5月度の「アルバイト・パート募集時平均時給調査」をまとめましたので、ご報告いたします。

※本調査は、当社が企画運営する求人情報メディア『TOWNWORK』『TOWNWORK社員』『fromA navi』に掲載された求人情報より、アルバイト・パートの募集時平均時給を集計しております。

#### 【三大都市圏・全体】

○ **三大都市圏(首都圏・東海・関西)の平均時給は 954円 (前年同月945円、前月947円)** [ 3P ]

5月度平均時給は前年同月より9円増加の954円、増減率+1.0%となった。

職種別では「製造・物流・清掃系」(前年同月比増減額+15円、増減率+1.6%)をはじめとするすべての職種で前年同月比プラスとなった。

前月比は「専門職系」(前月比増減額+10円、増減率+0.9%)、「製造・物流・清掃系」(同+7円、+0.7%)、「フード系」(同+6円、+0.6%)、「販売・サービス系」(同+4円、+0.4%)などでプラスとなった。

#### 【三大都市圏・エリア別】

前年同月比および前月比ともに、すべてのエリアでプラス

○ **首都圏の平均時給は 990円 (前年同月982円、前月984円)** [ 6P ]

前年同月より8円増加(増減率+0.8%)、前月比は6円増加(同+0.6%)となった。

職種別では「フード系」(前年同月比増減額+13円、増減率+1.4%)をはじめとするすべての職種で前年同月比プラスとなった。

前月比は「専門職系」(前月比増減額+11円、+1.0%)、「製造・物流・清掃系」(同+6円、+0.6%)、「フード系」(同+4円、+0.4%)、「販売・サービス系」(同+3円、+0.3%)などでプラスとなった。

○ **東海の平均時給は 899円 (前年同月892円、前月895円)** [ 7P ]

前年同月より7円増加(増減率+0.8%)、前月比は4円増加(同+0.4%)となった。

職種別では「事務系」(前年同月比増減額+20円、増減率+2.3%)、「製造・物流・清掃系」(同+13円、+1.5%)、「フード系」(同+10円、+1.1%)、「販売・サービス系」(同+2円、+0.2%)などで前年同月比プラスとなった。

前月比は「事務系」(前月比増減額+11円、増減率+1.2%)、「製造・物流・清掃系」(同+7円、+0.8%)、「フード系」(同+3円、+0.3%)、「専門職系」(同+2円、+0.2%)でプラスとなった。

○ **関西の平均時給は 916円 (前年同月902円、前月908円)** [ 8P ]

前年同月より14円増加(増減率+1.6%)、前月比は8円増加(同+0.9%)となった。

職種別では「製造・物流・清掃系」(前年同月比増減額+24円、増減率+2.7%)をはじめとするすべての職種で前年同月比プラスとなった。

前月比は「販売・サービス系」(前月比増減額+11円、増減率+1.2%)など5職種においてプラスとなった。

【本件に関するお問い合わせ先】  
<http://www.recruitjobs.co.jp/RJB/contact.html>

## 【調査概要】

当社が企画運営する求人情報メディア『TOWNWORK』『TOWNWORK社員』『fromA navi』に掲載された求人情報より、「アルバイト・パート」募集の求人情報を抽出し、募集時平均時給を集計した。

なお2012年7月度より小職種を変更したため再集計している。

## ＜集計対象件数＞

2014年5月 190,302 件 ※2014年4月度から、三大都市圏のみの件数

## ＜集計対象職種について＞

- 販売・サービス系 : 販売、レジ、ファッションアドバイザー、コンビニスタッフ、カラオケボックススタッフ、レジャー施設業務全般、ホールスタッフ(パチンコ・遊技場)、ホテルフロント、キャンペーンスタッフ、CD・ビデオレンタルスタッフ、イベントスタッフなど
- フード系 : ホールスタッフ(飲食店)、ファストフード、調理師、洗い場・パントリーなど
- 製造・物流・清掃系 : ドライバー・配送、食品製造・販売、組立工、物流作業、構内作業(フォークリフト等オペレータ)、ガソリンスタンドスタッフ、清掃など
- 事務系 : 一般事務、受付、電話対応、医療事務など
- 営業系 : 営業、テレフォンアポインターなど
- 専門職系 : ホームヘルパー、エステ・マッサージ、看護師、歯科衛生士、歯科助手、塾講師、インストラクター、介護スタッフなど
- その他 : 管理職、店長・マネージャー、演技者・タレント、ボランティアなど

※接待のある飲食業の職種は除く

※2012年7月度より、専門職系「キーパンチャー」を削除し、事務系「医療事務」、専門職系「介護スタッフ」を新規追加

## ＜集計対象媒体について＞

- 『TOWNWORK』 : 「家の近くで働きたい」「学校の近くで働きたい」など勤務地を重視する読者へ向けた無料の仕事情報誌。全国で展開。
- 『TOWNWORK社員』 : 「地元で社員になりたい」など勤務地と雇用形態を重視する読者へ向けた無料の仕事情報誌。全国で展開。
- 『fromA navi』 : アルバイト・仕事探しの総合求人情報サイト。関東、関西、東海エリアを中心に、北海道・東北、北陸・甲信越、中国・四国、九州・沖縄、リゾートの全8版を展開。

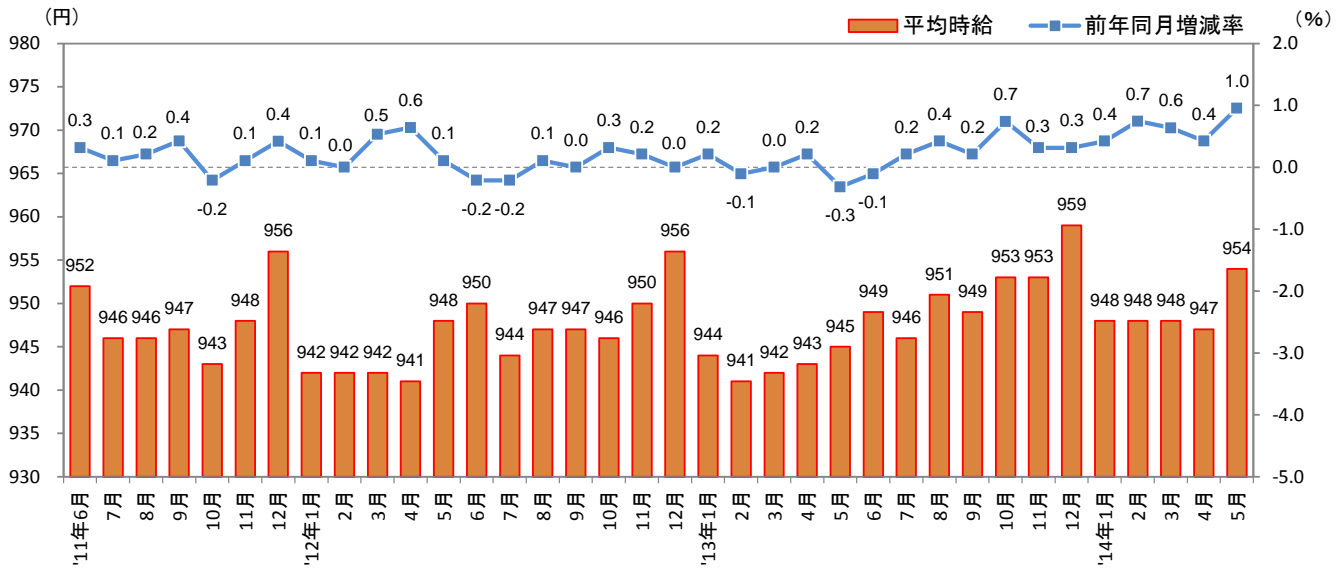
## ＜エリア区分について＞

対象媒体に掲載される求人情報記載の所在地に準拠し、以下の通りとした。

- 首都圏 : 東京都、神奈川県、千葉県、埼玉県
- 東海 : 愛知県、三重県、岐阜県、静岡県
- 関西 : 大阪府、兵庫県、京都府、奈良県、滋賀県、和歌山県

### 1. 三大都市圏 募集時平均時給調査

■三大都市圏(首都圏・東海・関西)全体 平均時給推移 直近36カ月の動向



■三大都市圏 職種別 平均時給

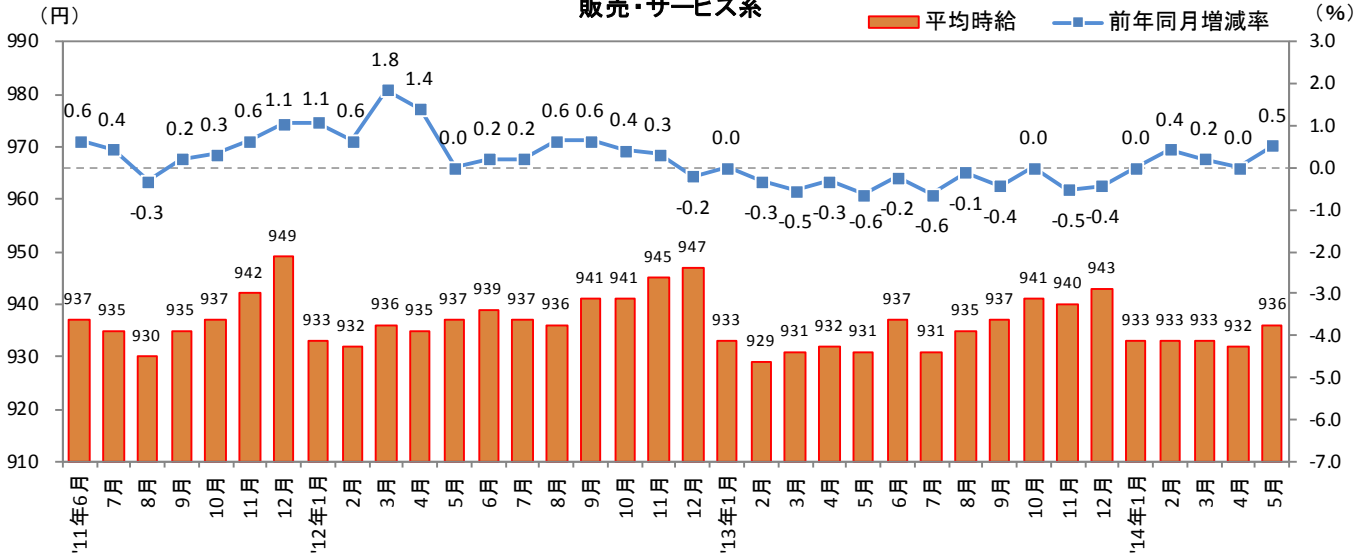
大分類	小分類	今月(2014年5月)		前年同月比較(2013年5月)			前月比較(2014年4月)		
		対象件数(件)	平均時給(円)	平均時給(円)	増減額(円)	増減率	平均時給(円)	増減額(円)	増減率
販売・サービス系	販売	9,538	930	923	7	0.8%	927	3	0.3%
	レジ	8,952	903	913	▲ 10	-1.1%	897	6	0.7%
	ファッションアドバイザー	3,405	914	903	11	1.2%	913	1	0.1%
	コンビニスタッフ	13,675	879	873	6	0.7%	880	▲ 1	-0.1%
	カラオケボックススタッフ	948	918	906	12	1.3%	907	11	1.2%
	レジャー施設業務全般	1,759	925	933	▲ 8	-0.9%	919	6	0.7%
	ホールスタッフ(パチンコ・遊技場)	4,020	1,184	1,166	18	1.5%	1,182	2	0.2%
	ホテルフロント	1,201	927	919	8	0.9%	923	4	0.4%
	キャンペーンスタッフ	258	1,234	1,112	122	11.0%	1,228	6	0.5%
	CD・ビデオレンタルスタッフ	218	833	828	5	0.6%	840	▲ 7	-0.8%
	イベントスタッフ	500	1,110	993	117	11.8%	1,056	54	5.1%
販売・サービス系 全体	52,824	936	931	5	0.5%	932	4	0.4%	
フード系	ホールスタッフ(飲食店)	33,593	946	930	16	1.7%	938	8	0.9%
	ファストフード	3,043	911	900	11	1.2%	907	4	0.4%
	調理師	26,408	919	912	7	0.8%	915	4	0.4%
	洗い場・パントリー	2,299	909	897	12	1.3%	905	4	0.4%
	フード系 全体	65,343	932	920	12	1.3%	926	6	0.6%
製造・物流・清掃系	ドライバー・配送	5,406	985	962	23	2.4%	973	12	1.2%
	食品製造・販売	8,615	902	898	4	0.4%	900	2	0.2%
	組立工	636	954	942	12	1.3%	947	7	0.7%
	物流作業	5,359	948	930	18	1.9%	945	3	0.3%
	構内作業(フォークリフト等オペレータ)	4,612	965	941	24	2.6%	958	7	0.7%
	ガソリンスタンドスタッフ	1,295	942	914	28	3.1%	924	18	1.9%
	清掃	3,793	941	941	0	0.0%	940	1	0.1%
	製造・物流・清掃系 全体	34,438	947	932	15	1.6%	940	7	0.7%
事務系	一般事務	3,798	946	928	18	1.9%	940	6	0.6%
	受付	3,706	919	906	13	1.4%	922	▲ 3	-0.3%
	電話応対	2,466	1,040	1,024	16	1.6%	1,037	3	0.3%
	医療事務	1,101	921	928	▲ 7	-0.8%	926	▲ 5	-0.5%
	事務系 全体	13,659	957	942	15	1.6%	959	▲ 2	-0.2%
営業系	営業	333	1,041	1,050	▲ 9	-0.9%	1,035	6	0.6%
	テレフォンアポインター	515	1,149	1,090	59	5.4%	1,141	8	0.7%
	営業系 全体	1,476	1,065	1,045	20	1.9%	1,047	18	1.7%
専門職系	ホームヘルパー	2,057	1,126	1,116	10	0.9%	1,127	▲ 1	-0.1%
	エステ・マッサージ	936	965	932	33	3.5%	955	10	1.0%
	看護師	1,587	1,560	1,548	12	0.8%	1,570	▲ 10	-0.6%
	歯科衛生士	1,727	1,313	1,298	15	1.2%	1,312	1	0.1%
	歯科助手	2,080	930	918	12	1.3%	929	1	0.1%
	塾講師	436	1,364	1,271	93	7.3%	1,363	1	0.1%
	インストラクター	607	928	959	▲ 31	-3.2%	927	1	0.1%
	介護スタッフ	3,046	979	979	0	0.0%	982	▲ 3	-0.3%
	専門職系 全体	22,049	1,066	1,058	8	0.8%	1,056	10	0.9%
<b>三大都市圏 全体</b>	<b>190,302</b>	<b>954</b>	<b>945</b>	<b>9</b>	<b>1.0%</b>	<b>947</b>	<b>7</b>	<b>0.7%</b>	

※大分類および小分類の「その他」は省略

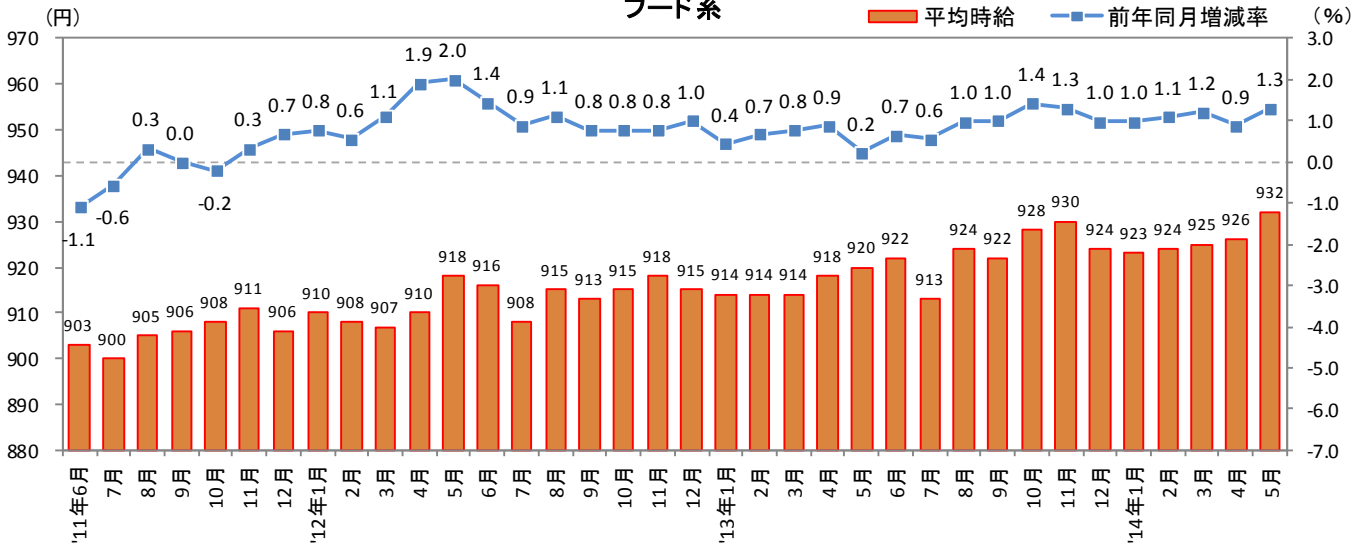
# 1. 三大都市圏 募集時平均時給調査

## ■三大都市圏職種別 平均時給推移

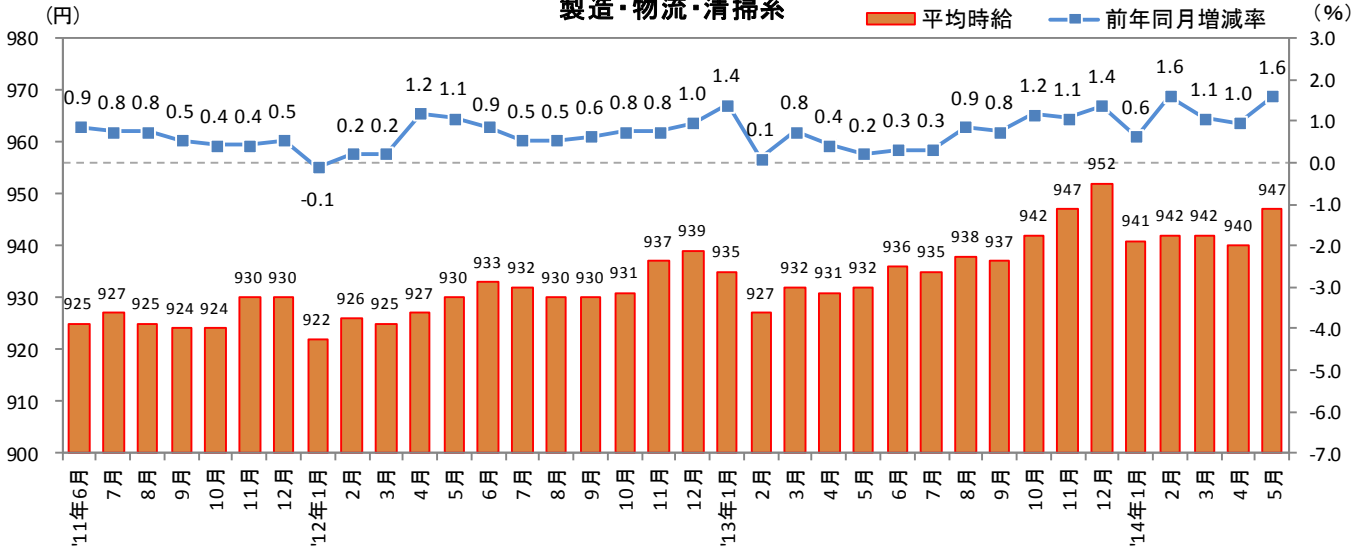
### 販売・サービス系



### フード系

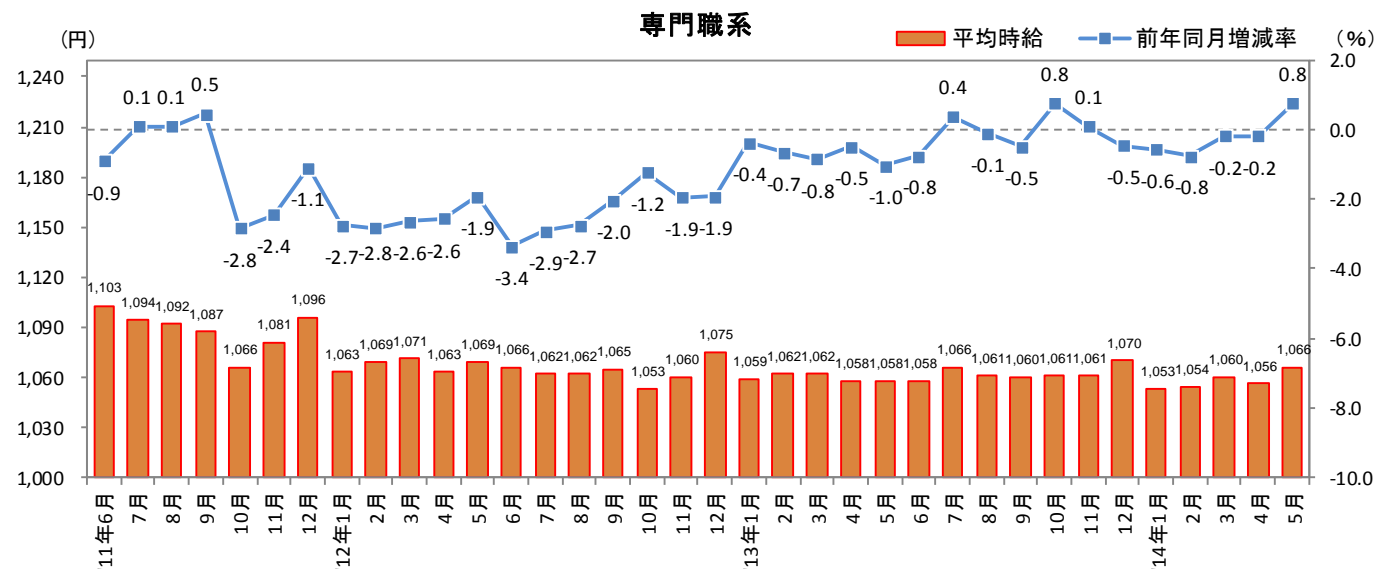
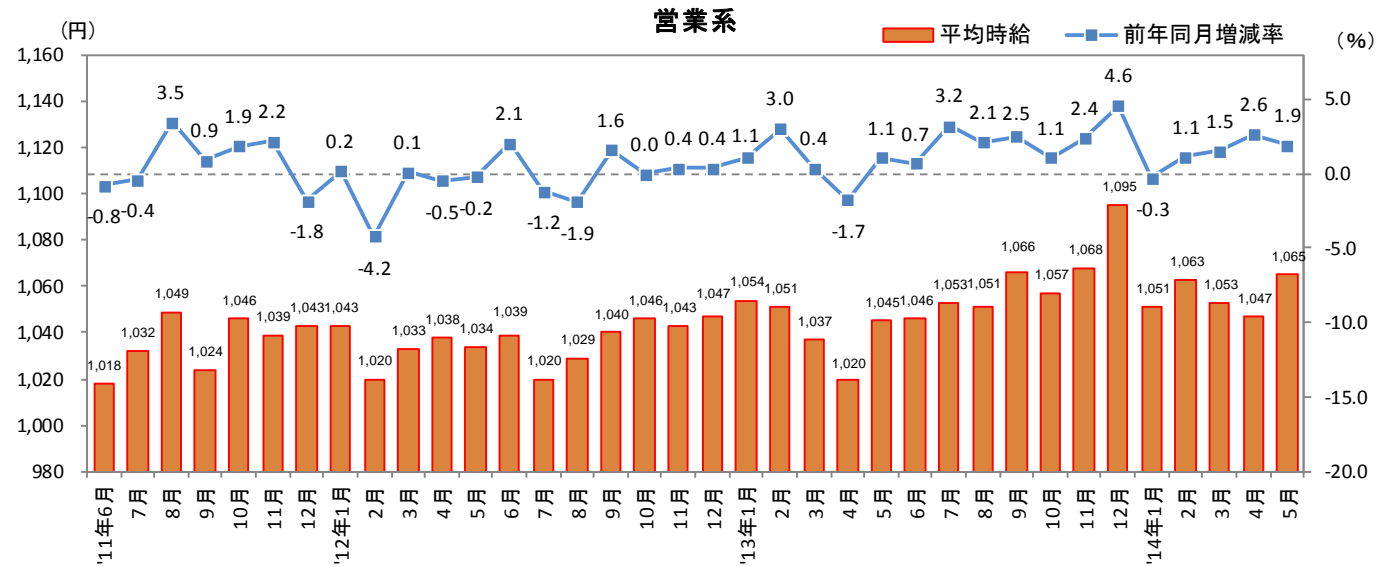
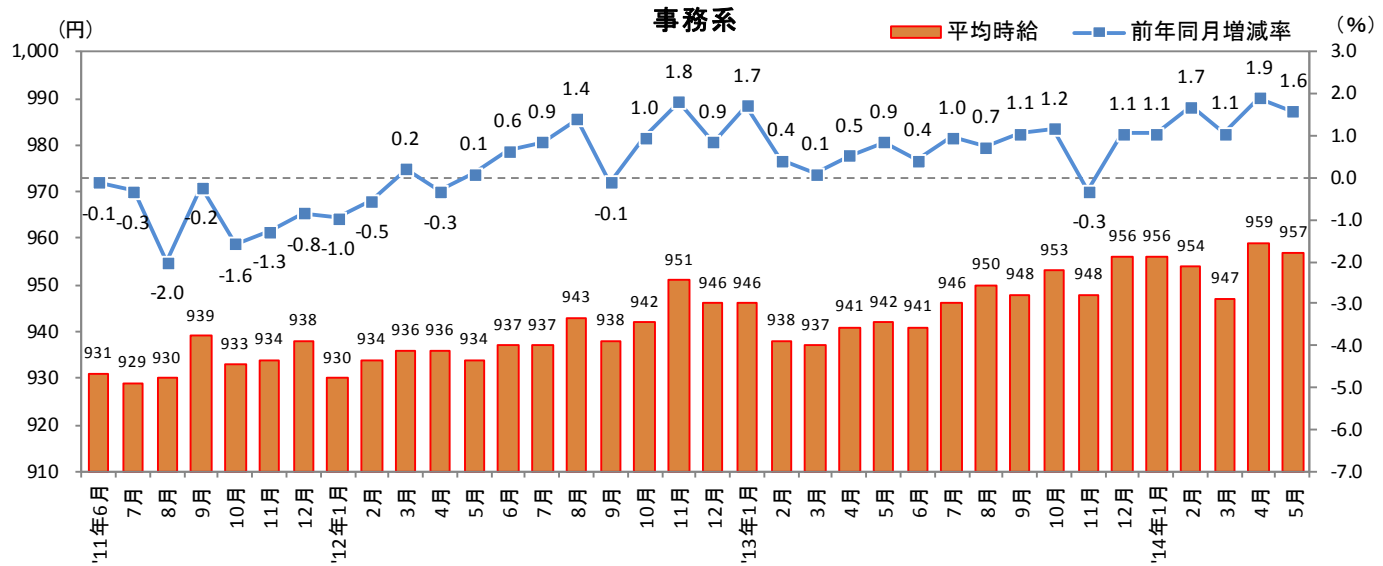


### 製造・物流・清掃系



# 1. 三大都市圏 募集時平均時給調査

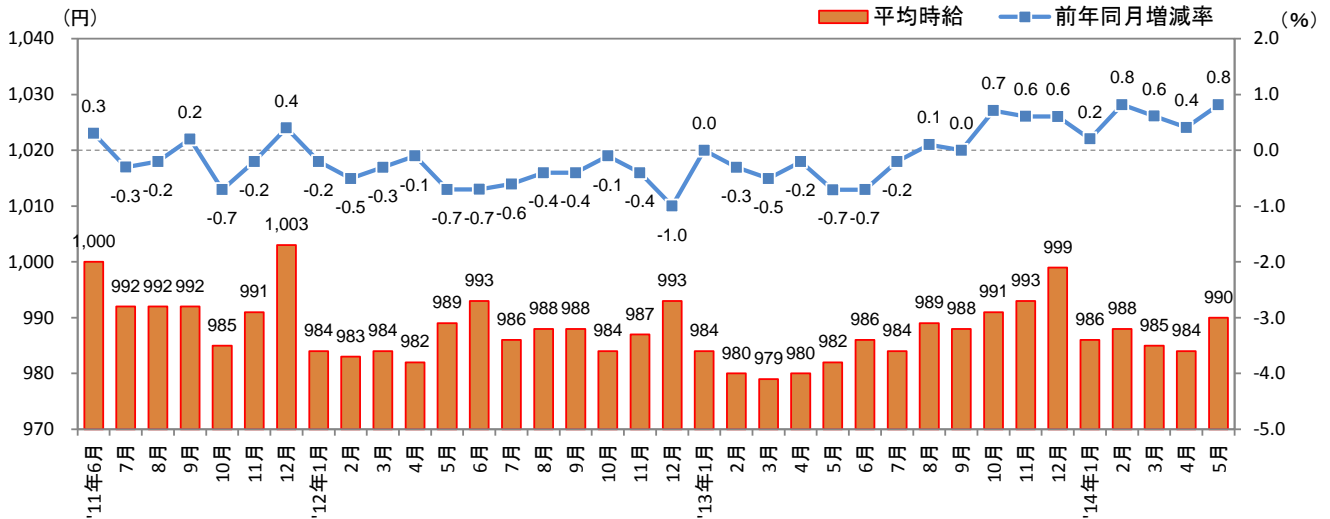
## ■三大都市圏職種別 平均時給推移



2. 三大都市圏別 募集時平均時給調査

2-1 首都圏(東京都、神奈川県、千葉県、埼玉県)

■首都圏全体 平均時給推移 直近36カ月の動向



■首都圏 職種別 平均時給

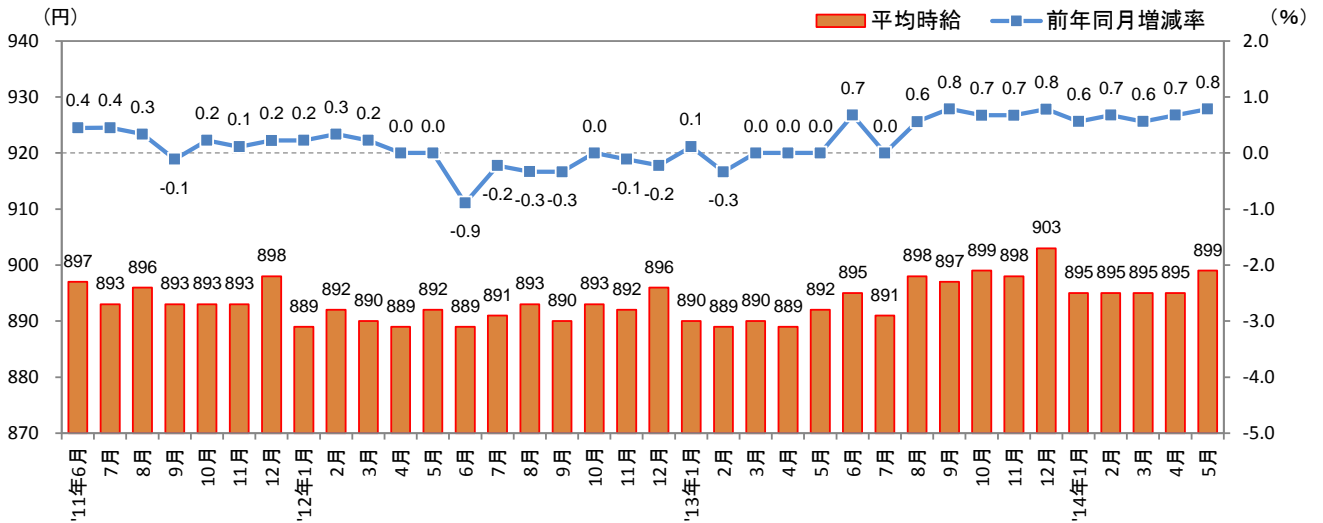
大分類	小分類	今月(2014年5月)		前年同月比較(2013年5月)			前月比較(2014年4月)		
		対象件数(件)	平均時給(円)	平均時給(円)	増減額(円)	増減率	平均時給(円)	増減額(円)	増減率
販売・サービス系	販売	5,625	946	941	5	0.5%	950	▲ 4	-0.4%
	レジ	5,651	937	931	6	0.6%	931	6	0.6%
	ファッションアドバイザー	1,928	931	923	8	0.9%	932	▲ 1	-0.1%
	コンビニスタッフ	6,947	925	921	4	0.4%	922	3	0.3%
	カラオケボックススタッフ	416	943	948	▲ 5	-0.5%	928	15	1.6%
	レジャー施設業務全般	842	952	951	1	0.1%	947	5	0.5%
	ホールスタッフ(パチンコ・遊技場)	1,951	1,204	1,194	10	0.8%	1,202	2	0.2%
	ホテルフロント	642	959	958	1	0.1%	951	8	0.8%
	キャンペーンスタッフ	167	1,234	1,075	159	14.8%	1,310	▲ 76	-5.8%
	CD・ビデオレンタルスタッフ	105	856	854	2	0.2%	872	▲ 16	-1.8%
	イベントスタッフ	233	1,057	1,019	38	3.7%	1,017	40	3.9%
販売・サービス系 全体	29,054	962	959	3	0.3%	959	3	0.3%	
フード系	ホールスタッフ(飲食店)	18,221	996	977	19	1.9%	988	8	0.8%
	ファストフード	2,012	939	930	9	1.0%	935	4	0.4%
	調理師	13,974	955	951	4	0.4%	956	▲ 1	-0.1%
	洗い場・パントリー	1,146	954	931	23	2.5%	949	5	0.5%
	フード系 全体	35,353	975	962	13	1.4%	971	4	0.4%
製造・物流・清掃系	ドライバー・配送	3,023	1,018	992	26	2.6%	1,003	15	1.5%
	食品製造・販売	4,686	939	933	6	0.6%	936	3	0.3%
	組立工	178	981	984	▲ 3	-0.3%	989	▲ 8	-0.8%
	物流作業	3,085	969	961	8	0.8%	969	0	0.0%
	構内作業(フォークリフト等オペレータ)	2,233	984	970	14	1.4%	976	8	0.8%
	ガソリンスタンドスタッフ	788	977	947	30	3.2%	956	21	2.2%
	清掃	2,221	982	983	▲ 1	-0.1%	984	▲ 2	-0.2%
	製造・物流・清掃系 全体	18,823	977	965	12	1.2%	971	6	0.6%
事務系	一般事務	2,299	971	964	7	0.7%	974	▲ 3	-0.3%
	受付	1,999	959	948	11	1.2%	968	▲ 9	-0.9%
	電話応対	1,657	1,058	1,053	5	0.5%	1,055	3	0.3%
	医療事務	658	953	961	▲ 8	-0.8%	959	▲ 6	-0.6%
	事務系 全体	8,120	987	980	7	0.7%	994	▲ 7	-0.7%
営業系	営業	221	1,059	1,090	▲ 31	-2.8%	1,064	▲ 5	-0.5%
	テレフォンアポインター	290	1,179	1,136	43	3.8%	1,171	8	0.7%
	営業系 全体	849	1,092	1,083	9	0.8%	1,081	11	1.0%
専門職系	ホームヘルパー	1,300	1,151	1,145	6	0.5%	1,166	▲ 15	-1.3%
	エステ・マッサージ	397	997	945	52	5.5%	963	34	3.5%
	看護師	995	1,625	1,599	26	1.6%	1,630	▲ 5	-0.3%
	歯科衛生士	1,189	1,338	1,313	25	1.9%	1,333	5	0.4%
	歯科助手	1,340	955	943	12	1.3%	959	▲ 4	-0.4%
	塾講師	286	1,434	1,306	128	9.8%	1,422	12	0.8%
	インストラクター	279	944	984	▲ 40	-4.1%	957	▲ 13	-1.4%
	介護スタッフ	1,757	1,004	995	9	0.9%	1,011	▲ 7	-0.7%
専門職系 全体	12,891	1,110	1,101	9	0.8%	1,099	11	1.0%	
<b>首都圏 全体</b>	<b>105,370</b>	<b>990</b>	<b>982</b>	<b>8</b>	<b>0.8%</b>	<b>984</b>	<b>6</b>	<b>0.6%</b>	

※大分類および小分類の「その他」は省略

2. 三大都市圏別 募集時平均時給調査

2-2 東海(愛知県、三重県、岐阜県、静岡県)

■東海全体 平均時給推移 直近36カ月の動向



■東海 職種別 平均時給

大分類	小分類	今月(2014年5月)		前年同月比較(2013年5月)			前月比較(2014年4月)		
		対象件数(件)	平均時給(円)	平均時給(円)	増減額(円)	増減率	平均時給(円)	増減額(円)	増減率
販売・サービス系	販売	1,470	882	878	4	0.5%	883	▲ 1	-0.1%
	レジ	1,241	850	846	4	0.5%	853	▲ 3	-0.4%
	ファッションアドバイザー	687	899	888	11	1.2%	897	2	0.2%
	コンビニスタッフ	2,462	803	818	▲ 15	-1.8%	799	4	0.5%
	カラオケボックススタッフ	166	897	917	▲ 20	-2.2%	912	▲ 15	-1.6%
	レジャー施設業務全般	362	898	945	▲ 47	-5.0%	896	2	0.2%
	ホールスタッフ(パチンコ・遊技場)	548	1,169	1,160	9	0.8%	1,158	11	0.9%
	ホテルフロント	222	908	863	45	5.2%	904	4	0.4%
	キャンペーンスタッフ	-	-	-	-	-	1,071	-	-
	CD・ビデオレンタルスタッフ	55	811	801	10	1.2%	799	12	1.5%
	イベントスタッフ	77	999	987	12	1.2%	980	19	1.9%
販売・サービス系 全体	8,608	881	879	2	0.2%	883	▲ 2	-0.2%	
フード系	ホールスタッフ(飲食店)	5,571	885	876	9	1.0%	884	1	0.1%
	ファストフード	404	872	863	9	1.0%	875	▲ 3	-0.3%
	調理師	5,006	879	870	9	1.0%	875	4	0.5%
	洗い場・パントリー	356	874	849	25	2.9%	874	0	0.0%
	フード系 全体	11,337	882	872	10	1.1%	879	3	0.3%
製造・物流・清掃系	ドライバー・配送	811	936	937	▲ 1	-0.1%	929	7	0.8%
	食品製造・販売	1,628	857	850	7	0.8%	851	6	0.7%
	組立工	246	935	906	29	3.2%	925	10	1.1%
	物流作業	780	914	897	17	1.9%	910	4	0.4%
	構内作業(フォークリフト等オペレータ)	951	953	928	25	2.7%	950	3	0.3%
	ガソリンスタンドスタッフ	302	882	870	12	1.4%	893	▲ 11	-1.2%
	清掃	647	900	887	13	1.5%	895	5	0.6%
	製造・物流・清掃系 全体	6,233	909	896	13	1.5%	902	7	0.8%
事務系	一般事務	547	890	867	23	2.7%	882	8	0.9%
	受付	520	881	862	19	2.2%	874	7	0.8%
	電話応対	163	1,001	918	83	9.0%	978	23	2.4%
	医療事務	131	866	861	5	0.6%	862	4	0.5%
	事務系 全体	1,681	897	877	20	2.3%	886	11	1.2%
営業系	営業	52	977	-	-	-	1,005	▲ 28	-2.8%
	テレホンアポインター	37	1,036	1,025	11	1.1%	1,053	▲ 17	-1.6%
	営業系 全体	183	1,005	989	16	1.6%	1,022	▲ 17	-1.7%
専門職系	ホームヘルパー	196	1,026	1,014	12	1.2%	1,010	16	1.6%
	エステ・マッサージ	176	883	880	3	0.3%	861	22	2.6%
	看護師	232	1,310	1,342	▲ 32	-2.4%	1,342	▲ 32	-2.4%
	歯科衛生士	163	1,215	1,226	▲ 11	-0.9%	1,250	▲ 35	-2.8%
	歯科助手	231	896	885	11	1.2%	892	4	0.4%
	塾講師	66	1,277	1,135	142	12.5%	1,334	▲ 57	-4.3%
	インストラクター	138	893	887	6	0.7%	907	▲ 14	-1.5%
	介護スタッフ	555	923	915	8	0.9%	924	▲ 1	-0.1%
専門職系 全体	3,316	977	980	▲ 3	-0.3%	975	2	0.2%	
<b>東海 全体</b>	<b>31,465</b>	<b>899</b>	<b>892</b>	<b>7</b>	<b>0.8%</b>	<b>895</b>	<b>4</b>	<b>0.4%</b>	

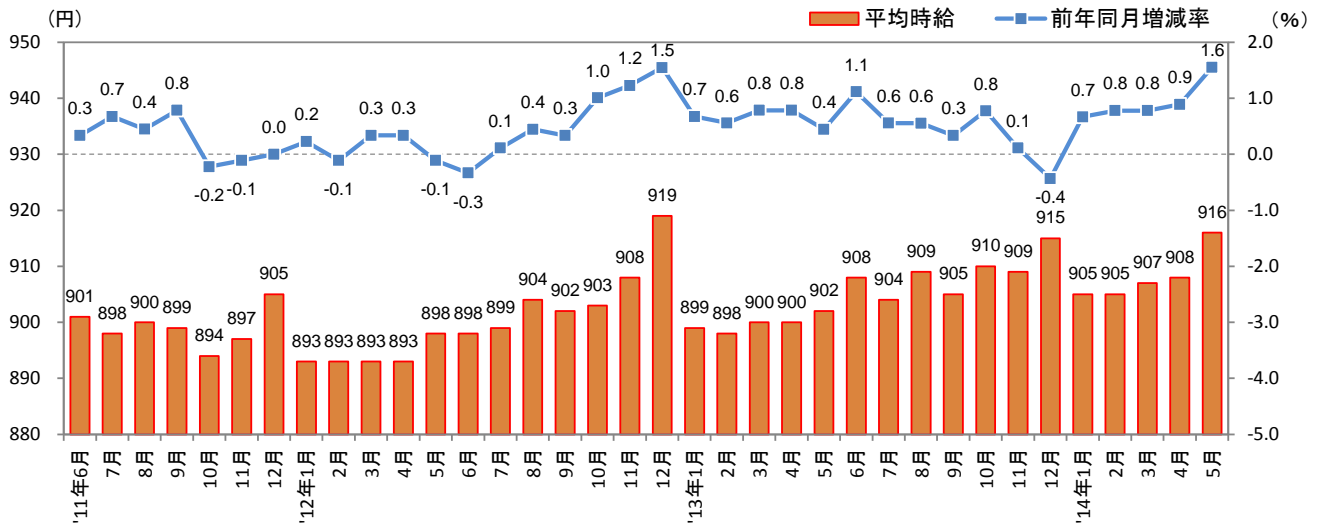
※大分類および小分類の「その他」は省略

※一: 集計対象件数30件未満

2. 三大都市圏別 募集時平均時給調査

2-3 関西(大阪府、兵庫県、京都府、奈良県、滋賀県、和歌山県)

■関西全体 平均時給推移 直近36カ月の動向



■関西 職種別 平均時給

大分類	小分類	今月(2014年5月)		前年同月比較(2013年5月)			前月比較(2014年4月)		
		対象件数(件)	平均時給(円)	平均時給(円)	増減額(円)	増減率	平均時給(円)	増減額(円)	増減率
販売・サービス系	販売	2,443	921	906	15	1.7%	905	16	1.8%
	レジ	2,060	842	899	▲ 57	-6.3%	841	1	0.1%
	ファッションアドバイザー	790	884	871	13	1.5%	880	4	0.5%
	コンビニスタッフ	4,266	848	836	12	1.4%	849	▲ 1	-0.1%
	カラオケボックススタッフ	366	900	838	62	7.4%	878	22	2.5%
	レジャー施設業務全般	555	902	894	8	0.9%	892	10	1.1%
	ホールスタッフ(パチンコ・遊技場)	1,521	1,164	1,121	43	3.8%	1,164	0	0.0%
	ホテルフロント	337	877	882	▲ 5	-0.6%	881	▲ 4	-0.5%
	キャンペーンスタッフ	66	1,279	1,266	13	1.0%	1,174	105	8.9%
	CD・ビデオレンタルスタッフ	58	810	810	0	0.0%	819	▲ 9	-1.1%
	イベントスタッフ	190	1,219	953	266	27.9%	1,163	56	4.8%
販売・サービス系 全体	15,162	917	907	10	1.1%	906	11	1.2%	
フード系	ホールスタッフ(飲食店)	9,801	889	879	10	1.1%	884	5	0.6%
	ファストフード	627	846	830	16	1.9%	853	▲ 7	-0.8%
	調理師	7,428	877	868	9	1.0%	872	5	0.6%
	洗い場・パントリー	797	858	854	4	0.5%	859	▲ 1	-0.1%
	フード系 全体	18,653	881	872	9	1.0%	877	4	0.5%
製造・物流・清掃系	ドライバー・配送	1,572	948	907	41	4.5%	939	9	1.0%
	食品製造・販売	2,301	858	854	4	0.5%	859	▲ 1	-0.1%
	組立工	212	952	943	9	1.0%	942	10	1.1%
	物流作業	1,494	924	884	40	4.5%	915	9	1.0%
	構内作業(フォークリフト等オペレータ)	1,428	942	904	38	4.2%	936	6	0.6%
	ガソリンスタンドスタッフ	205	898	865	33	3.8%	873	25	2.9%
	清掃	925	870	879	▲ 9	-1.0%	869	1	0.1%
	製造・物流・清掃系 全体	9,382	910	886	24	2.7%	903	7	0.8%
事務系	一般事務	952	917	881	36	4.1%	905	12	1.3%
	受付	1,187	870	860	10	1.2%	866	4	0.5%
	電話応対	646	1,003	988	15	1.5%	1,009	▲ 6	-0.6%
	医療事務	312	877	898	▲ 21	-2.3%	878	▲ 1	-0.1%
	事務系 全体	3,858	921	898	23	2.6%	921	0	0.0%
営業系	営業	60	1,032	979	53	5.4%	1,001	31	3.1%
	テレフォンアポインター	188	1,126	1,051	75	7.1%	1,128	▲ 2	-0.2%
	営業系 全体	444	1,038	993	45	4.5%	1,008	30	3.0%
専門職系	ホームヘルパー	561	1,103	1,089	14	1.3%	1,080	23	2.1%
	エステ・マッサージ	363	969	939	30	3.2%	983	▲ 14	-1.4%
	看護師	360	1,540	1,531	9	0.6%	1,567	▲ 27	-1.7%
	歯科衛生士	375	1,274	1,278	▲ 4	-0.3%	1,283	▲ 9	-0.7%
	歯科助手	509	880	873	7	0.8%	877	3	0.3%
	塾講師	84	1,196	1,320	▲ 124	-9.4%	1,260	▲ 64	-5.1%
	インストラクター	190	931	972	▲ 41	-4.2%	889	42	4.7%
	介護スタッフ	734	963	987	▲ 24	-2.4%	957	6	0.6%
	専門職系 全体	5,842	1,020	1,003	17	1.7%	1,011	9	0.9%
<b>関西 全体</b>	<b>53,467</b>	<b>916</b>	<b>902</b>	<b>14</b>	<b>1.6%</b>	<b>908</b>	<b>8</b>	<b>0.9%</b>	

※大分類および小分類の「その他」は省略



## ＜参考＞三大都市圏 募集時平均時給調査 時系列データ

エリア	大分類	年	平均時給(円)											
			1月	2月	3月	4月	5月	6月	7月	8月	9月	10月	11月	12月
三大都市圏	販売・サービス系	2010年	929	921	925	926	930	931	931	933	933	934	936	939
		2011年	923	926	919	922	937	937	935	930	935	937	942	949
		2012年	933	932	936	935	937	939	937	936	941	941	945	947
		2013年	933	929	931	932	931	937	931	935	937	941	940	943
		2014年	933	933	933	932	936							
	フード系	2010年	910	905	904	904	910	913	905	902	906	910	908	900
		2011年	903	903	897	893	900	903	900	905	906	908	911	906
		2012年	910	908	907	910	918	916	908	915	913	915	918	915
		2013年	914	914	914	918	920	922	913	924	922	928	930	924
		2014年	923	924	925	926	932							
	製造・物流・清掃系	2010年	916	911	914	910	911	917	920	918	919	920	926	925
		2011年	923	924	923	916	920	925	927	925	924	924	930	930
		2012年	922	926	925	927	930	933	932	930	930	931	937	939
		2013年	935	927	932	931	932	936	935	938	937	942	947	952
		2014年	941	942	942	940	947							
	事務系	2010年	934	926	923	926	930	932	932	949	941	948	946	946
		2011年	939	939	934	939	933	931	929	930	939	933	934	938
		2012年	930	934	936	936	934	937	937	943	938	942	951	946
		2013年	946	938	937	941	942	941	946	950	948	953	948	956
		2014年	956	954	947	959	957							
	営業系	2010年	1,017	1,025	1,044	1,022	1,029	1,026	1,036	1,014	1,015	1,027	1,017	1,062
		2011年	1,041	1,065	1,032	1,043	1,036	1,018	1,032	1,049	1,024	1,046	1,039	1,043
		2012年	1,043	1,020	1,033	1,038	1,034	1,039	1,020	1,029	1,040	1,046	1,043	1,047
		2013年	1,054	1,051	1,037	1,020	1,045	1,046	1,053	1,051	1,066	1,057	1,068	1,095
		2014年	1,051	1,063	1,053	1,047	1,065							
	専門職系	2010年	1,099	1,106	1,122	1,115	1,117	1,113	1,093	1,091	1,082	1,097	1,108	1,108
		2011年	1,093	1,100	1,100	1,091	1,090	1,103	1,094	1,092	1,087	1,066	1,081	1,096
		2012年	1,063	1,069	1,071	1,063	1,069	1,066	1,062	1,062	1,065	1,053	1,060	1,075
2013年		1,059	1,062	1,062	1,058	1,058	1,058	1,066	1,061	1,060	1,061	1,061	1,070	
2014年		1,053	1,054	1,060	1,056	1,066								
全体	2010年	944	938	943	940	947	949	945	944	943	945	947	952	
	2011年	941	942	937	935	947	952	946	946	947	943	948	956	
	2012年	942	942	942	941	948	950	944	947	947	946	950	956	
	2013年	944	941	942	943	945	949	946	951	949	953	953	959	
	2014年	948	948	948	947	954								
首都圏	販売・サービス系	2010年	961	953	959	962	968	969	968	972	969	968	969	971
		2011年	959	963	955	959	982	979	971	968	972	974	978	990
		2012年	975	972	973	973	977	980	972	969	971	969	973	975
		2013年	964	957	960	959	959	964	957	963	964	968	970	974
		2014年	965	965	961	959	962							
	フード系	2010年	953	949	949	952	960	959	956	952	953	958	954	948
		2011年	947	950	947	937	944	949	947	953	953	955	960	955
		2012年	955	953	952	955	964	964	954	961	957	960	964	960
		2013年	959	958	956	959	962	965	957	971	968	976	978	971
		2014年	968	971	970	971	975							
	製造・物流・清掃系	2010年	953	945	947	948	946	948	956	950	952	951	961	956
		2011年	957	955	961	951	955	959	963	959	959	956	962	962
		2012年	955	958	955	958	962	967	964	964	963	965	972	972
		2013年	970	961	964	966	965	969	968	973	971	975	980	986
		2014年	974	975	972	971	977							
	事務系	2010年	980	962	960	972	968	973	969	998	984	989	987	989
		2011年	980	978	981	984	971	969	963	966	977	965	963	967
		2012年	963	964	967	969	965	968	967	975	972	974	980	975
		2013年	981	972	970	973	980	975	984	986	982	983	980	994
		2014年	988	989	979	994	987							
	営業系	2010年	1,057	1,071	1,085	1,039	1,072	1,035	1,084	1,064	1,044	1,063	1,073	1,123
		2011年	1,102	1,138	1,077	1,106	1,067	1,055	1,077	1,088	1,051	1,083	1,062	1,083
		2012年	1,067	1,039	1,055	1,049	1,045	1,071	1,052	1,070	1,073	1,081	1,068	1,070
		2013年	1,092	1,087	1,069	1,046	1,083	1,071	1,094	1,093	1,094	1,090	1,105	1,135
		2014年	1,073	1,096	1,087	1,081	1,092							
	専門職系	2010年	1,146	1,151	1,165	1,175	1,180	1,173	1,155	1,145	1,138	1,161	1,166	1,161
		2011年	1,140	1,154	1,161	1,147	1,144	1,155	1,147	1,140	1,132	1,113	1,133	1,152
		2012年	1,106	1,108	1,116	1,104	1,104	1,109	1,105	1,106	1,115	1,099	1,098	1,113
2013年		1,102	1,099	1,101	1,101	1,101	1,103	1,113	1,101	1,107	1,104	1,103	1,115	
2014年		1,093	1,098	1,099	1,099	1,110								
全体	2010年	987	982	988	989	999	997	995	994	990	992	993	999	
	2011年	986	988	987	983	996	1,000	992	992	992	985	991	1,003	
	2012年	984	983	984	982	989	993	986	988	988	984	987	993	
	2013年	984	980	979	980	982	986	984	989	988	991	993	999	
	2014年	986	988	985	984	990								

## ＜参考＞三大都市圏 募集時平均時給調査 時系列データ

エリア	大分類	年	平均時給(円)											
			1月	2月	3月	4月	5月	6月	7月	8月	9月	10月	11月	12月
東海	販売・サービス系	2010年	892	888	888	885	885	883	890	885	891	892	895	895
		2011年	879	879	883	885	884	886	887	882	885	885	889	888
		2012年	872	886	885	882	879	878	884	883	881	888	889	884
		2013年	877	878	884	882	879	882	880	884	885	892	888	890
		2014年	879	880	883	883	881							
	フード系	2010年	875	872	871	872	872	871	864	867	870	866	868	862
		2011年	866	866	864	864	866	868	863	866	867	866	867	863
		2012年	867	867	864	865	870	865	866	872	870	873	870	867
		2013年	871	871	873	873	872	873	870	879	877	878	879	876
		2014年	876	877	877	879	882							
	製造・物流・清掃系	2010年	892	887	891	880	880	888	891	896	895	898	893	901
		2011年	896	895	886	881	885	894	897	902	903	898	901	904
		2012年	896	896	895	892	898	895	900	899	899	896	895	903
		2013年	895	892	895	891	896	902	901	905	906	908	910	916
		2014年	905	907	906	902	909							
	事務系	2010年	867	876	872	863	868	874	867	874	882	884	877	863
		2011年	865	883	865	868	869	874	878	881	876	877	885	893
		2012年	872	868	878	872	872	878	884	886	875	884	890	895
		2013年	884	875	864	872	877	882	881	878	888	887	892	887
		2014年	886	881	879	886	897							
	営業系	2010年	1,040	991	1,008	998	983	1,046	984	982	978	1,012	976	993
		2011年	983	1,000	1,014	1,026	983	991	979	985	988	996	964	975
		2012年	996	961	1,002	1,066	1,073	1,026	984	946	989	1,007	1,026	1,001
		2013年	995	1,030	991	1,002	989	1,019	1,009	1,013	1,043	994	1,019	1,041
		2014年	1,032	1,049	1,034	1,022	1,005							
	専門職系	2010年	990	1,005	1,028	1,012	1,000	981	952	975	968	951	970	1,001
		2011年	975	983	999	999	994	1,001	992	1,007	971	970	971	986
		2012年	986	986	978	981	983	972	965	968	961	963	971	985
2013年		981	976	972	967	980	975	966	978	969	969	963	986	
2014年		984	975	975	975	977								
全体	2010年	897	894	896	892	893	893	889	893	894	891	892	896	
	2011年	887	889	888	889	892	897	893	896	893	893	893	898	
	2012年	889	892	890	889	892	889	891	893	890	893	892	896	
	2013年	890	889	890	889	892	895	891	898	897	899	898	903	
	2014年	895	895	895	895	899								
関西	販売・サービス系	2010年	898	888	893	896	897	895	893	898	895	897	901	908
		2011年	885	886	885	891	899	891	901	892	895	895	900	909
		2012年	888	881	889	889	891	893	897	906	915	915	921	932
		2013年	904	901	902	906	907	914	909	912	913	916	912	919
		2014年	904	904	907	906	917							
	フード系	2010年	866	864	861	859	864	862	859	861	862	864	866	859
		2011年	861	862	859	859	862	861	859	864	861	862	864	861
		2012年	862	863	862	861	865	866	864	869	867	869	872	872
		2013年	867	867	867	871	872	873	867	870	871	874	875	876
		2014年	874	875	875	877	881							
	製造・物流・清掃系	2010年	876	873	879	874	881	886	883	885	882	886	887	888
		2011年	882	883	885	882	883	887	887	886	880	879	885	886
		2012年	877	882	882	883	887	890	891	886	887	886	892	894
		2013年	888	885	891	885	886	893	893	893	890	899	904	906
		2014年	899	899	904	903	910							
	事務系	2010年	878	877	877	881	889	882	891	889	886	894	891	903
		2011年	887	890	887	886	885	886	886	883	887	893	898	903
		2012年	890	895	893	894	897	900	896	901	894	899	908	905
		2013年	897	890	895	901	898	899	899	903	904	915	907	911
		2014年	921	917	912	921	921							
	営業系	2010年	947	962	991	1,006	1,007	999	998	978	1,005	999	974	1,012
		2011年	996	999	995	974	1,011	971	978	1,002	993	999	1,018	982
		2012年	1,017	1,007	1,001	1,000	992	986	980	980	985	981	997	1,019
		2013年	994	988	988	984	993	1,013	988	995	1,017	1,030	1,003	1,021
		2014年	1,018	998	997	1,008	1,038							
	専門職系	2010年	1,044	1,051	1,059	1,036	1,022	1,027	1,001	1,019	992	1,003	1,025	1,027
		2011年	1,021	1,039	1,023	1,018	1,019	1,035	1,022	1,032	1,037	1,008	1,009	1,027
		2012年	1,008	1,020	1,015	1,016	1,022	1,000	1,011	1,010	997	1,001	1,015	1,034
2013年		1,000	1,016	1,017	1,003	1,003	1,006	1,013	1,017	999	1,013	1,014	1,011	
2014年		1,002	1,004	1,016	1,011	1,020								
全体	2010年	898	893	895	892	896	898	892	896	892	896	898	905	
	2011年	891	894	890	890	899	901	898	900	899	894	897	905	
	2012年	893	893	893	893	898	898	899	904	902	903	908	919	
	2013年	899	898	900	900	902	908	904	909	905	910	909	915	
	2014年	905	905	907	908	916								