

2014年7月15日  
株式会社 リクルート ジョブズ

## -2014年6月度 派遣スタッフ募集時平均時給調査-

### 三大都市圏の6月度の平均時給は1,550円で 13カ月連続の前年同月比プラス 関東、東海、関西すべてのエリアにおいて最高額を更新

株式会社リクルートジョブズ(本社:東京都中央区、代表取締役社長:柳川昌紀)の調査研究機関「ジョブズリサーチセンター(<http://jbrc.recruitjobs.co.jp/>)」が、2014年6月度の「派遣スタッフ募集時平均時給調査」をまとめましたので、ご報告いたします。

※本調査は、当社が企画運営する求人情報サイト『リクナビ派遣』に掲載された求人情報より、派遣スタッフの募集時平均時給を集計しております。

#### 【三大都市圏・全体】

○三大都市圏(関東・東海・関西)の平均時給は1,550円(前年同月1,482円、前月1,536円) [3P]

三大都市圏全体の6月度平均時給は前年同月より68円増加、増減率+4.6%となった。

職種別では、「IT・技術系」(前年同月比増減額+136円、増減率+7.5%)、「営業・販売・サービス系」(同+17円、+1.3%)、「オフィスワーク系」(同+13円、+0.9%)、「クリエイティブ系」(同+6円、+0.4%)で前年同月比プラスとなった。前月比は、「IT・技術系」(前月比増減額+17円、増減率+0.9%)、「オフィスワーク系」(同+5円、+0.3%)、「医療介護・教育系」(同+4円、+0.3%)でプラスとなった。

#### 【三大都市圏・エリア別】

**関東、東海、関西すべてのエリアが前年同月比、および前月比ともにプラス**

○関東の平均時給は1,614円(前年同月1,548円、前月1,601円) [6P]

関東全体は前年同月より66円増加、増減率+4.3%となった。

職種別では、「IT・技術系」(前年同月比増減額+144円、増減率+7.6%)、「営業・販売・サービス系」(同+11円、+0.8%)、「オフィスワーク系」(同+11円、+0.7%)、「クリエイティブ系」(同+1円、+0.1%)で前年同月比プラスとなった。前月比は、「IT・技術系」(前月比増減額+19円、増減率+0.9%)、「オフィスワーク系」(同+3円、+0.2%)でプラスとなった。

○東海の平均時給は1,366円(前年同月1,315円、前月1,365円) [7P]

東海全体は前年同月より51円増加、増減率+3.9%となった。

職種別では、「IT・技術系」(前年同月比増減額+123円、増減率+7.8%)、「オフィスワーク系」(同+15円、+1.2%)、「クリエイティブ系」(同+13円、+1.0%)、「営業・販売・サービス系」(同+8円、+0.6%)で前年同月比プラスとなった。前月比は、「クリエイティブ系」(前月比増減額+21円、+1.6%)、「医療介護・教育系」(同+9円、+0.7%)でプラスとなった。

○関西の平均時給は1,387円(前年同月1,325円、前月1,374円) [8P]

関西全体は前年同月より62円増加、増減率+4.7%となった。

職種別では、「IT・技術系」(前年同月比増減額+90円、増減率+5.6%)をはじめとするすべての職種でプラスとなった。前月比は、「IT・技術系」(前月比増減額+24円、増減率+1.4%)、「医療介護・教育系」(同+9円、+0.7%)、「営業・販売・サービス系」(同+1円、+0.1%)でプラスとなった。

【本件に関するお問い合わせ先】  
<http://www.recruitjobs.co.jp/RJB/contact.html>

**【調査概要】**

当社が企画運営する求人情報サイト『リクナビ派遣』に掲載された求人情報より、派遣スタッフの募集時平均時給を集計した。本調査は2007年2月から毎月定期的実施している。

**<集計対象件数>**

2014年6月 246,934 件 ※掲載された求人情報の延べ件数を集計。

**<集計対象期間について>**

2014年5月28日 10:00 ～ 2014年6月25日 10:00

**<集計対象職種について>**

オフィスワーク系	: OA事務、営業事務、貿易・国際事務、英文事務、通訳・翻訳、金融事務、経理・英文経理など
営業・販売・サービス系	: 営業・企画営業、営業アシスタント、販売、接客・ショールーム・カウンター窓口など
IT・技術系	: SE・プログラマ・ネットワークエンジニア、運用管理・保守、ユーザーサポート・ヘルプデスクなど
クリエイティブ系	: デザイナー、Web関連、編集・制作・校正、DTPオペレータなど
医療介護・教育系	: 医療事務、治験関連、介護関連、看護師・准看護師、研究開発、インストラクター・講師など

※製造・物流・軽作業・その他の職種は、掲載求人件数に変動が大きいため、集計対象より除外

※2009年9月度調査より、医療・介護系の集計職種範囲を拡大し、医療介護・教育系として平均を算出

※2010年5月度までの一般事務は、6月度以降はOA事務に職種名を変更

**<集計対象媒体について>**

『リクナビ派遣』: 派遣の仕事探しの総合求人情報サイト。関東、東海、関西エリアを中心に、全国8版を展開。  
<http://haken.rikunabi.com/>

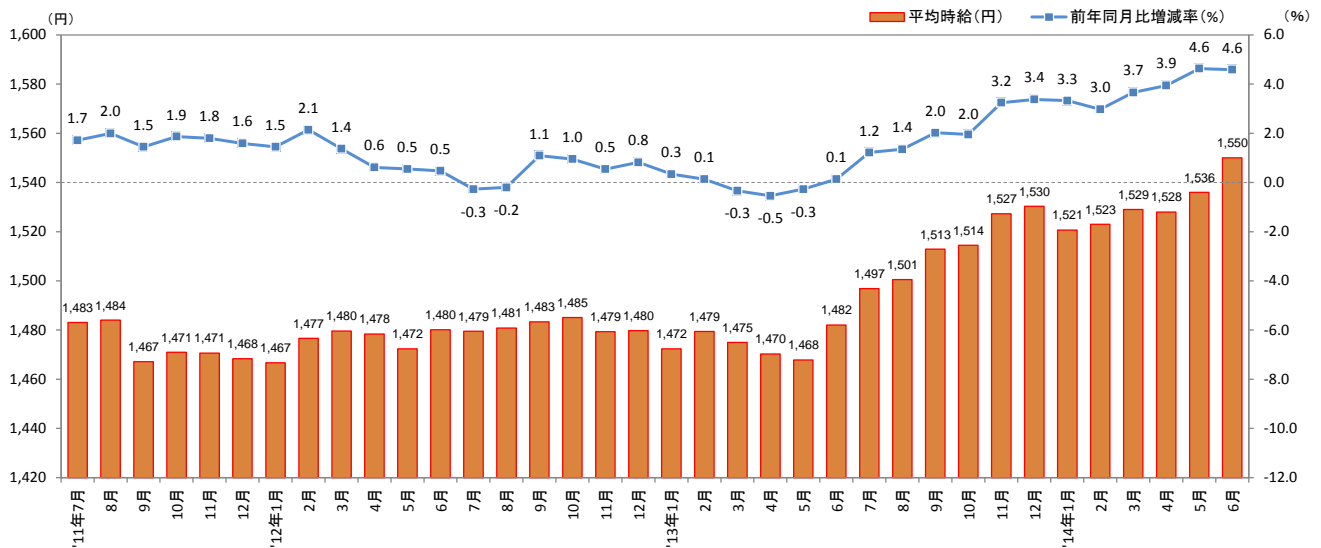
**<エリア区分について>**

対象媒体に掲載される求人情報の勤務所在地に準拠し、以下の通りとした。

関東	: 東京都、神奈川県、千葉県、埼玉県、茨城県、栃木県、群馬県、山梨県
東海	: 愛知県、三重県、岐阜県、静岡県
関西	: 大阪府、兵庫県、京都府、奈良県、滋賀県、和歌山県

## 1. 三大都市圏 募集時平均時給調査

■三大都市圏(関東・東海・関西)全体 平均時給推移 直近36カ月の動向



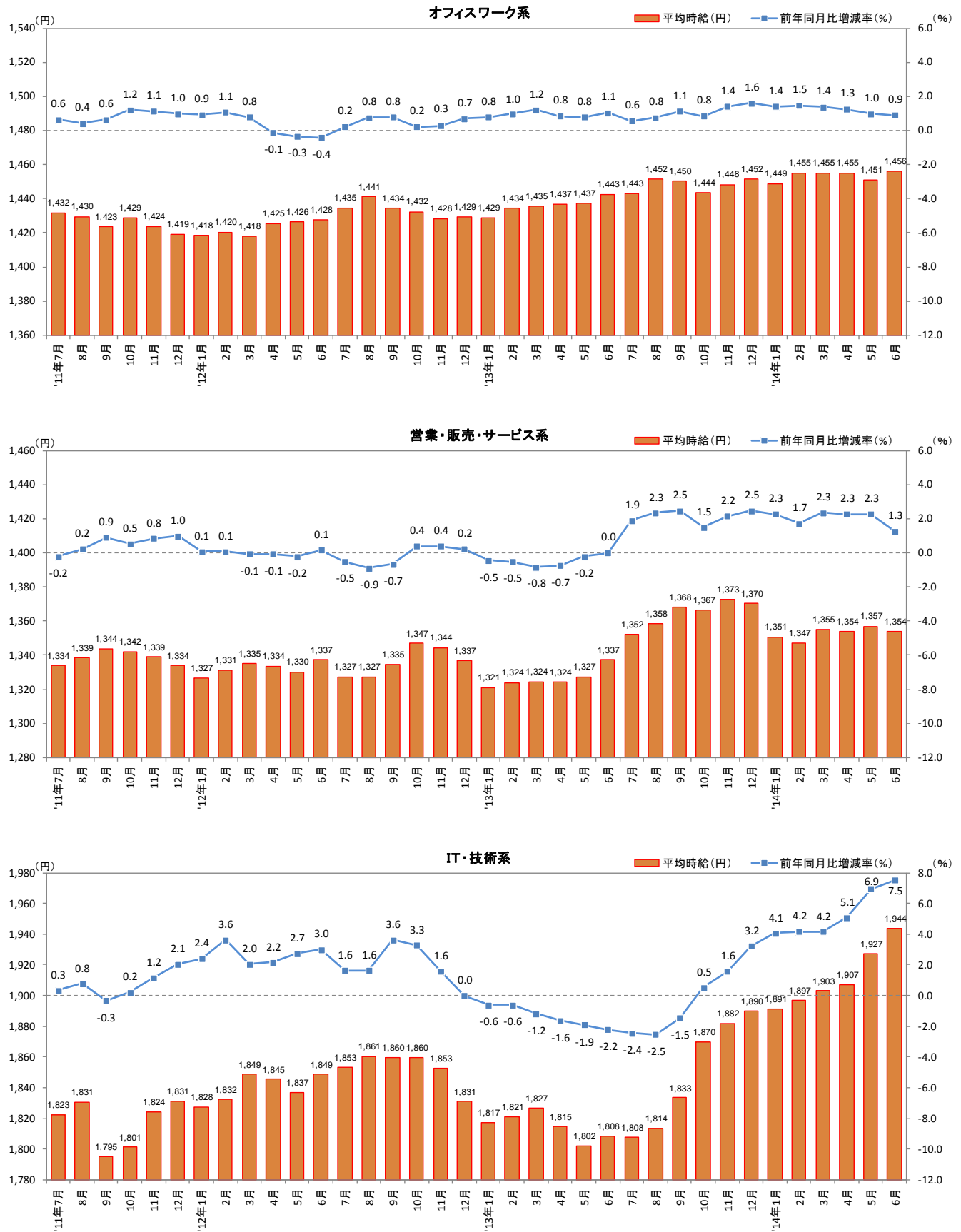
■三大都市圏 職種別 平均時給

大分類	小分類	今月(2014年6月)		前年同月比較(2013年6月)			前月比較(2014年5月)		
		対象件数(件)	平均時給(円)	平均時給(円)	増減額(円)	増減率	平均時給(円)	増減額(円)	増減率
オフィスワーク系	OA事務	39,859	1,416	1,416	0	0.0%	1,410	6	0.4%
	営業事務	15,655	1,445	1,431	14	1.0%	1,445	0	0.0%
	貿易・国際事務	6,141	1,509	1,513	▲ 4	-0.3%	1,506	3	0.2%
	英文事務	3,762	1,614	1,612	2	0.1%	1,609	5	0.3%
	通訳・翻訳	1,608	1,773	1,730	43	2.5%	1,717	56	3.3%
	金融事務	5,984	1,448	1,404	44	3.1%	1,441	7	0.5%
	経理・英文経理	10,422	1,491	1,472	19	1.3%	1,484	7	0.5%
	財務・会計	595	1,494	1,443	51	3.5%	1,562	▲ 68	-4.4%
	総務・人事・広報・宣伝	8,920	1,507	1,493	14	0.9%	1,504	3	0.2%
	秘書	3,133	1,587	1,566	21	1.3%	1,585	2	0.1%
	受付	3,393	1,338	1,298	40	3.1%	1,339	▲ 1	-0.1%
	データ入力	4,104	1,354	1,392	▲ 38	-2.7%	1,373	▲ 19	-1.4%
	OAオペレータ	1,028	1,490	1,503	▲ 13	-0.9%	1,485	5	0.3%
	企画・マーケティング	774	1,645	1,569	76	4.8%	1,599	46	2.9%
オフィスワーク系 全体	109,404	1,456	1,443	13	0.9%	1,451	5	0.3%	
営業・販売・サービス系	営業・企画営業	5,504	1,570	1,530	40	2.6%	1,572	▲ 2	-0.1%
	営業アシスタント	755	1,474	1,484	▲ 10	-0.7%	1,476	▲ 2	-0.1%
	販売	24,860	1,289	1,284	5	0.4%	1,294	▲ 5	-0.4%
	接客・ショールーム・カウンター窓口	5,466	1,287	1,291	▲ 4	-0.3%	1,286	1	0.1%
	テレオペ・テレマーケティング・スーパーバイザー	13,190	1,412	1,405	7	0.5%	1,414	▲ 2	-0.1%
	旅行関連	1,827	1,344	1,341	3	0.2%	1,371	▲ 27	-2.0%
	営業・販売・サービス系 全体	52,854	1,354	1,337	17	1.3%	1,357	▲ 3	-0.2%
IT・技術系	SE・プログラマ・ネットワークエンジニア	19,325	2,272	2,122	150	7.1%	2,264	8	0.4%
	運用管理・保守	3,772	1,911	1,810	101	5.6%	1,897	14	0.7%
	ユーザーサポート・ヘルプデスク	5,640	1,689	1,625	64	3.9%	1,673	16	1.0%
	OAインストラクター	267	1,642	1,539	103	6.7%	1,615	27	1.7%
	テスト・評価	3,224	1,724	1,633	91	5.6%	1,739	▲ 15	-0.9%
	CADオペレータ・CAD設計	12,417	1,572	1,504	68	4.5%	1,536	36	2.3%
	設計(電子・機械・建築)	8,356	2,072	1,833	239	13.0%	2,037	35	1.7%
IT・技術系 全体	54,897	1,944	1,808	136	7.5%	1,927	17	0.9%	
クリエイティブ系	デザイナー	503	1,469	1,472	▲ 3	-0.2%	1,458	11	0.8%
	Web関連	7,271	1,689	1,673	16	1.0%	1,694	▲ 5	-0.3%
	編集・制作・校正	3,252	1,555	1,554	1	0.1%	1,562	▲ 7	-0.4%
	DTPオペレータ	1,887	1,512	1,506	6	0.4%	1,500	12	0.8%
	クリエイティブ系 全体	15,725	1,605	1,599	6	0.4%	1,609	▲ 4	-0.2%
医療介護・教育系	医療事務	2,982	1,115	1,131	▲ 16	-1.4%	1,089	26	2.4%
	治験関連	1,645	1,770	1,768	2	0.1%	1,787	▲ 17	-1.0%
	介護関連	1,185	1,396	1,277	119	9.3%	1,374	22	1.6%
	看護師・准看護師	480	1,881	1,854	27	1.5%	1,874	7	0.4%
	研究開発	5,210	1,450	1,467	▲ 17	-1.2%	1,456	▲ 6	-0.4%
	インストラクター・講師	237	1,678	1,493	185	12.4%	1,522	156	10.2%
医療介護・教育系 全体	14,054	1,413	1,434	▲ 21	-1.5%	1,409	4	0.3%	
三大都市圏 全体	246,934	1,550	1,482	68	4.6%	1,536	14	0.9%	

職種小分類は、職種大分類の中から件数の多い職種のみ抜粋

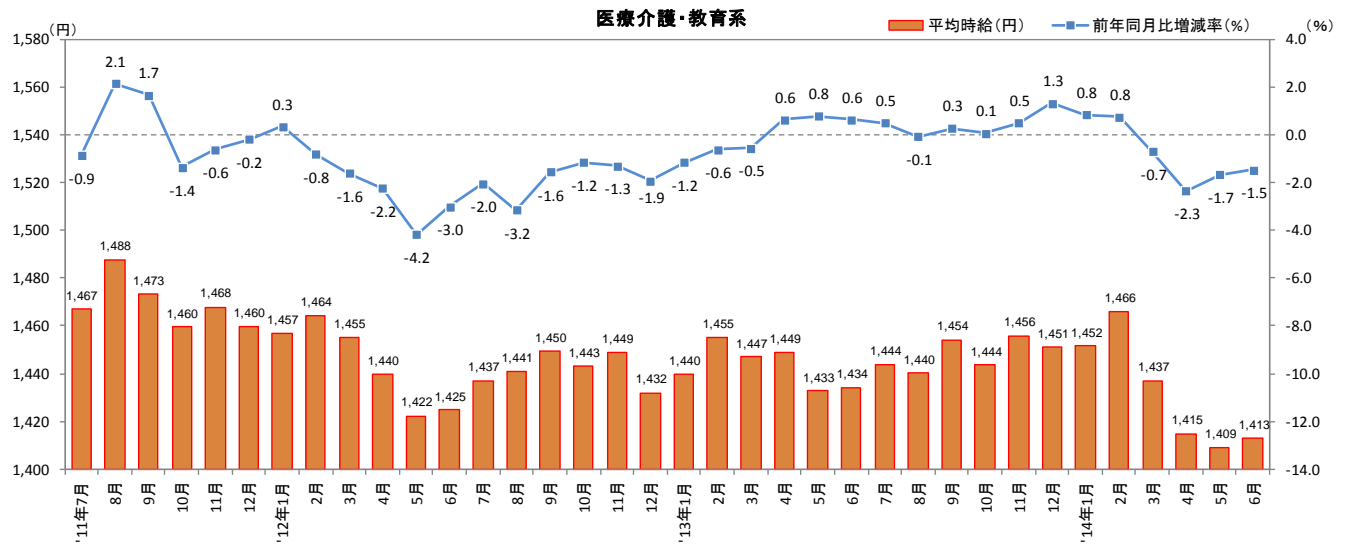
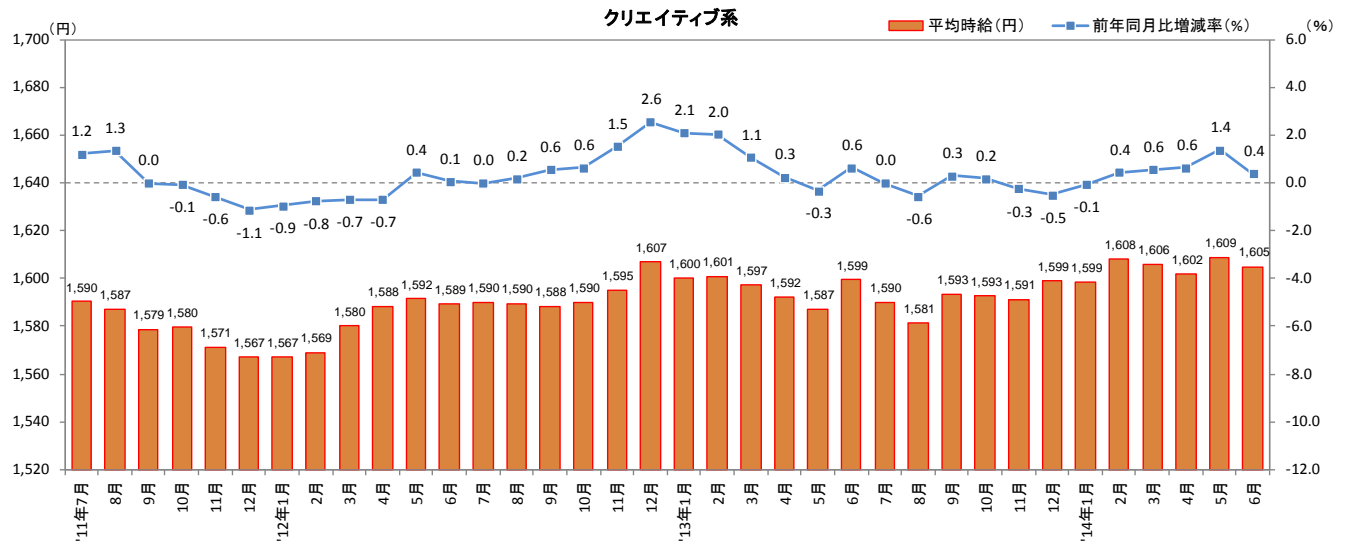
1. 三大都市圏 募集時平均時給調査

■三大都市圏(関東・東海・関西) 職種大分類別 平均時給推移



1. 三大都市圏 募集時平均時給調査

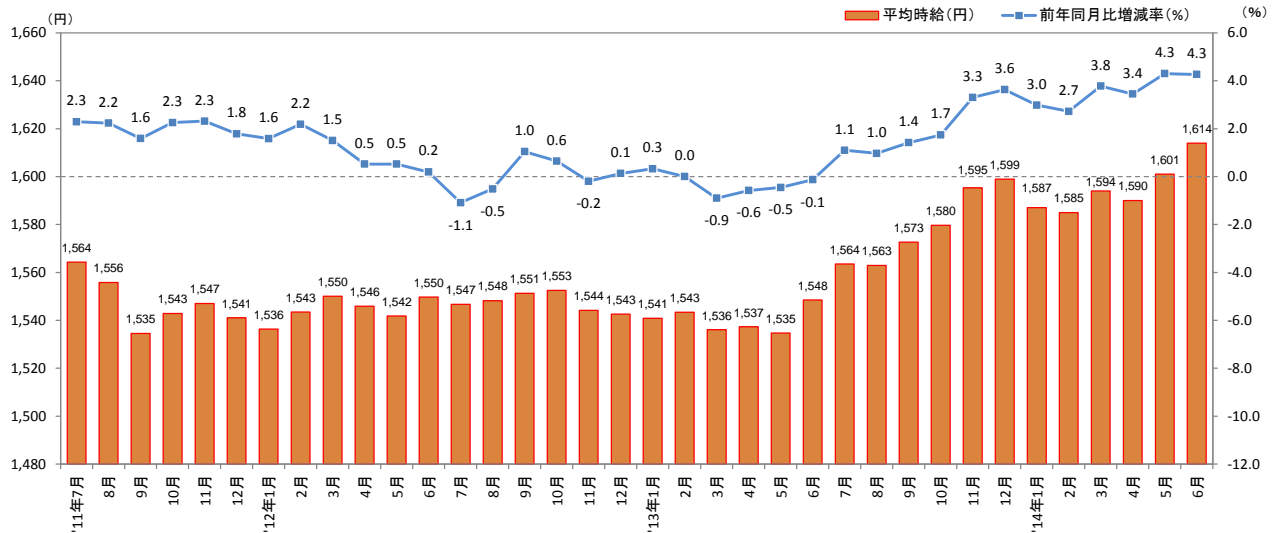
■三大都市圏(関東・東海・関西) 職種大分類別 平均時給推移



2. 三大都市圏 エリア別 募集時平均時給調査

2-1 関東

■関東 平均時給推移 直近36カ月の動向



■関東 職種別 平均時給

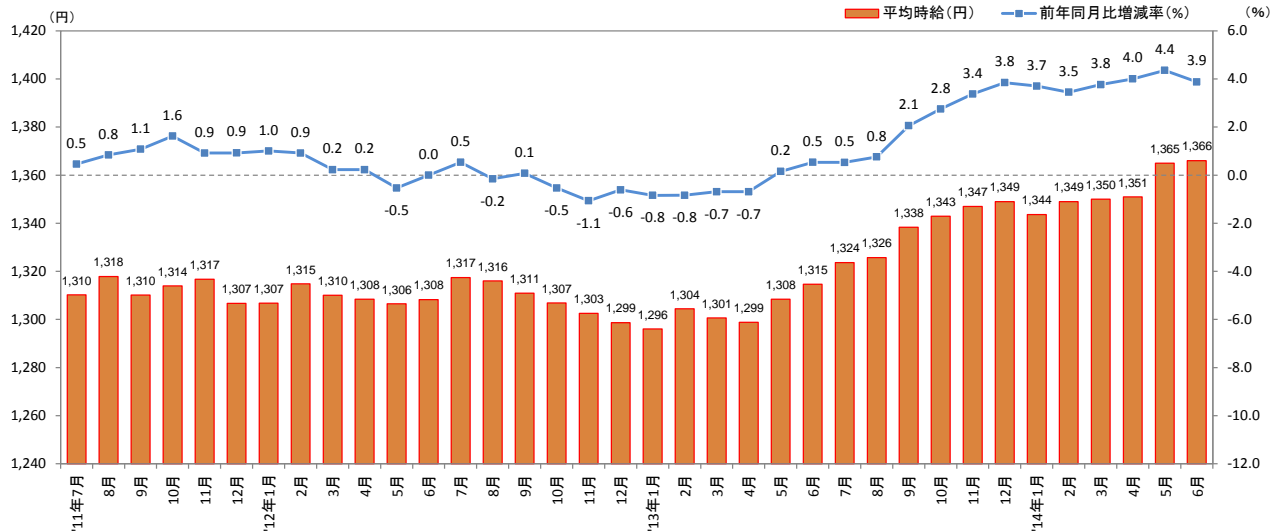
大分類	小分類	今月(2014年6月)		前年同月比較(2013年6月)			前月比較(2014年5月)		
		対象件数(件)	平均時給(円)	平均時給(円)	増減額(円)	増減率	平均時給(円)	増減額(円)	増減率
オフィスワーク系	OA事務	29,476	1,476	1,478	▲ 2	-0.1%	1,471	5	0.3%
	営業事務	11,370	1,504	1,489	15	1.0%	1,505	▲ 1	-0.1%
	貿易・国際事務	3,847	1,599	1,602	▲ 3	-0.2%	1,592	7	0.4%
	英文事務	3,043	1,665	1,656	9	0.5%	1,665	0	0.0%
	通訳・翻訳	1,184	1,862	1,829	33	1.8%	1,797	65	3.6%
	金融事務	4,518	1,498	1,465	33	2.3%	1,488	10	0.7%
	経理・英文経理	7,718	1,559	1,540	19	1.2%	1,557	2	0.1%
	財務・会計	362	1,613	1,544	69	4.5%	1,693	▲ 80	-4.7%
	総務・人事・広報・宣伝	7,225	1,556	1,558	▲ 2	-0.1%	1,559	▲ 3	-0.2%
	秘書	2,678	1,633	1,610	23	1.4%	1,630	3	0.2%
	受付	2,229	1,413	1,387	26	1.9%	1,417	▲ 4	-0.3%
	データ入力	3,239	1,402	1,443	▲ 41	-2.8%	1,428	▲ 26	-1.8%
	OAオペレータ	825	1,537	1,556	▲ 19	-1.2%	1,541	▲ 4	-0.3%
	企画・マーケティング	634	1,691	1,641	50	3.0%	1,649	42	2.5%
オフィスワーク系 全体	81,216	1,518	1,507	11	0.7%	1,515	3	0.2%	
営業・販売・サービス系	営業・企画営業	3,618	1,637	1,585	52	3.3%	1,636	1	0.1%
	営業アシスタント	489	1,572	1,542	30	1.9%	1,580	▲ 8	-0.5%
	販売	15,777	1,304	1,314	▲ 10	-0.8%	1,310	▲ 6	-0.5%
	接客・ショールーム・カウンター窓口	3,882	1,320	1,330	▲ 10	-0.8%	1,309	11	0.8%
	テレオペ・テレマーケティング・スーパーバイザー	10,107	1,459	1,450	9	0.6%	1,464	▲ 5	-0.3%
	旅行関連	1,265	1,413	1,400	13	0.9%	1,422	▲ 9	-0.6%
	営業・販売・サービス系 全体	35,931	1,392	1,381	11	0.8%	1,393	▲ 1	-0.1%
IT・技術系	SE・プログラマ・ネットワークエンジニア	15,801	2,348	2,213	135	6.1%	2,343	5	0.2%
	運用管理・保守	3,285	1,963	1,856	107	5.8%	1,941	22	1.1%
	ユーザーサポート・ヘルプデスク	4,564	1,745	1,671	74	4.4%	1,733	12	0.7%
	OAインストラクター	198	1,723	1,594	129	8.1%	1,724	▲ 1	-0.1%
	テスト・評価	2,103	1,796	1,697	99	5.8%	1,816	▲ 20	-1.1%
	CADオペレータ・CAD設計	7,736	1,653	1,573	80	5.1%	1,609	44	2.7%
	設計(電子・機械・建築)	4,944	2,142	1,928	214	11.1%	2,107	35	1.7%
	IT・技術系 全体	39,757	2,038	1,894	144	7.6%	2,019	19	0.9%
クリエイティブ系	デザイナー	281	1,567	1,543	24	1.6%	1,552	15	1.0%
	Web関連	5,904	1,747	1,717	30	1.7%	1,754	▲ 7	-0.4%
	編集・制作・校正	2,744	1,596	1,605	▲ 9	-0.6%	1,603	▲ 7	-0.4%
	DTPオペレータ	1,410	1,575	1,593	▲ 18	-1.1%	1,579	▲ 4	-0.3%
	クリエイティブ系 全体	12,412	1,663	1,662	1	0.1%	1,671	▲ 8	-0.5%
医療介護・教育系	医療事務	2,344	1,116	1,135	▲ 19	-1.7%	1,085	31	2.9%
	治験関連	1,438	1,789	1,811	▲ 22	-1.2%	1,836	▲ 47	-2.6%
	介護関連	1,052	1,431	1,303	128	9.8%	1,414	17	1.2%
	看護師・准看護師	343	1,953	1,889	64	3.4%	1,964	▲ 11	-0.6%
	研究開発	3,038	1,486	1,519	▲ 33	-2.2%	1,503	▲ 17	-1.1%
	インストラクター・講師	101	1,794	1,599	195	12.2%	1,617	177	10.9%
	医療介護・教育系 全体	9,552	1,449	1,500	▲ 51	-3.4%	1,450	▲ 1	-0.1%
<b>関東 全体</b>	<b>178,868</b>	<b>1,614</b>	<b>1,548</b>	<b>66</b>	<b>4.3%</b>	<b>1,601</b>	<b>13</b>	<b>0.8%</b>	

職種小分類は、職種大分類の中から件数の多い職種のみ抜粋

2. 三大都市圏 エリア別 募集時平均時給調査

2-2 東海

■東海 平均時給推移 直近36カ月の動向



■東海 職種別 平均時給

大分類	小分類	今月(2014年6月)		前年同月比較(2013年6月)			前月比較(2014年5月)		
		対象件数(件)	平均時給(円)	平均時給(円)	増減額(円)	増減率	平均時給(円)	増減額(円)	増減率
オフィスワーク系	OA事務	4,846	1,250	1,243	7	0.6%	1,250	0	0.0%
	営業事務	1,769	1,274	1,265	9	0.7%	1,273	1	0.1%
	貿易・国際事務	766	1,334	1,306	28	2.1%	1,328	6	0.5%
	英文事務	324	1,408	1,367	41	3.0%	1,396	12	0.9%
	通訳・翻訳	213	1,578	1,527	51	3.3%	1,559	19	1.2%
	金融事務	621	1,271	1,272	▲ 1	-0.1%	1,308	▲ 37	-2.8%
	経理・英文経理	919	1,283	1,258	25	2.0%	1,291	▲ 8	-0.6%
	財務・会計	78	1,292	1,278	14	1.1%	1,304	▲ 12	-0.9%
	総務・人事・広報・宣伝	651	1,291	1,266	25	2.0%	1,302	▲ 11	-0.8%
	秘書	165	1,295	1,318	▲ 23	-1.7%	1,284	11	0.9%
	受付	498	1,207	1,172	35	3.0%	1,208	▲ 1	-0.1%
	データ入力	242	1,204	1,190	14	1.2%	1,223	▲ 19	-1.6%
	OAオペレータ	66	1,362	1,246	116	9.3%	1,332	30	2.3%
	企画・マーケティング	43	1,608	1,411	197	14.0%	1,552	56	3.6%
オフィスワーク系 全体	11,641	1,275	1,260	15	1.2%	1,277	▲ 2	-0.2%	
営業・販売・サービス系	営業・企画営業	697	1,398	1,412	▲ 14	-1.0%	1,415	▲ 17	-1.2%
	営業アシスタント	84	1,276	1,347	▲ 71	-5.3%	1,319	▲ 43	-3.3%
	販売	3,064	1,266	1,255	11	0.9%	1,273	▲ 7	-0.5%
	接客・ショールーム・カウンター窓口	644	1,228	1,223	5	0.4%	1,252	▲ 24	-1.9%
	テレオペ・テレマーケティング・スーパーバイザー	1,103	1,260	1,270	▲ 10	-0.8%	1,265	▲ 5	-0.4%
	旅行関連	138	1,174	1,205	▲ 31	-2.6%	1,192	▲ 18	-1.5%
	営業・販売・サービス系 全体	5,915	1,275	1,267	8	0.6%	1,283	▲ 8	-0.6%
	IT・技術系	SE・プログラマ・ネットワークエンジニア	831	1,850	1,844	6	0.3%	1,859	▲ 9
運用管理・保守		156	1,468	1,512	▲ 44	-2.9%	1,597	▲ 129	-8.1%
ユーザーサポート・ヘルプデスク		357	1,458	1,443	15	1.0%	1,428	30	2.1%
OAインストラクター		35	1,334	-	-	-	1,396	▲ 62	-4.4%
テスト・評価		488	1,651	1,491	160	10.7%	1,685	▲ 34	-2.0%
CADオペレータ・CAD設計		1,523	1,460	1,392	68	4.9%	1,439	21	1.5%
設計(電子・機械・建築)		1,360	1,989	1,709	280	16.4%	1,969	20	1.0%
IT・技術系 全体		5,047	1,699	1,576	123	7.8%	1,716	▲ 17	-1.0%
クリエイティブ系	デザイナー	100	1,326	1,304	22	1.7%	1,320	6	0.5%
	Web関連	282	1,372	1,447	▲ 75	-5.2%	1,376	▲ 4	-0.3%
	編集・制作・校正	126	1,296	1,304	▲ 8	-0.6%	1,291	5	0.4%
	DTPオペレータ	120	1,316	1,270	46	3.6%	1,266	50	3.9%
	クリエイティブ系 全体	920	1,370	1,357	13	1.0%	1,349	21	1.6%
医療介護・教育系	医療事務	220	1,085	1,112	▲ 27	-2.4%	1,062	23	2.2%
	治験関連	-	-	-	-	-	-	-	-
	介護関連	46	1,120	1,172	▲ 52	-4.4%	1,158	▲ 38	-3.3%
	看護師・准看護師	33	1,545	-	-	-	1,634	▲ 89	-5.4%
	研究開発	503	1,392	1,401	▲ 9	-0.6%	1,377	15	1.1%
	インストラクター・講師	22	2,150	1,624	526	32.4%	-	-	-
医療介護・教育系 全体	1,096	1,296	1,311	▲ 15	-1.1%	1,287	9	0.7%	
<b>東海 全体</b>	<b>24,619</b>	<b>1,366</b>	<b>1,315</b>	<b>51</b>	<b>3.9%</b>	<b>1,365</b>	<b>1</b>	<b>0.1%</b>	

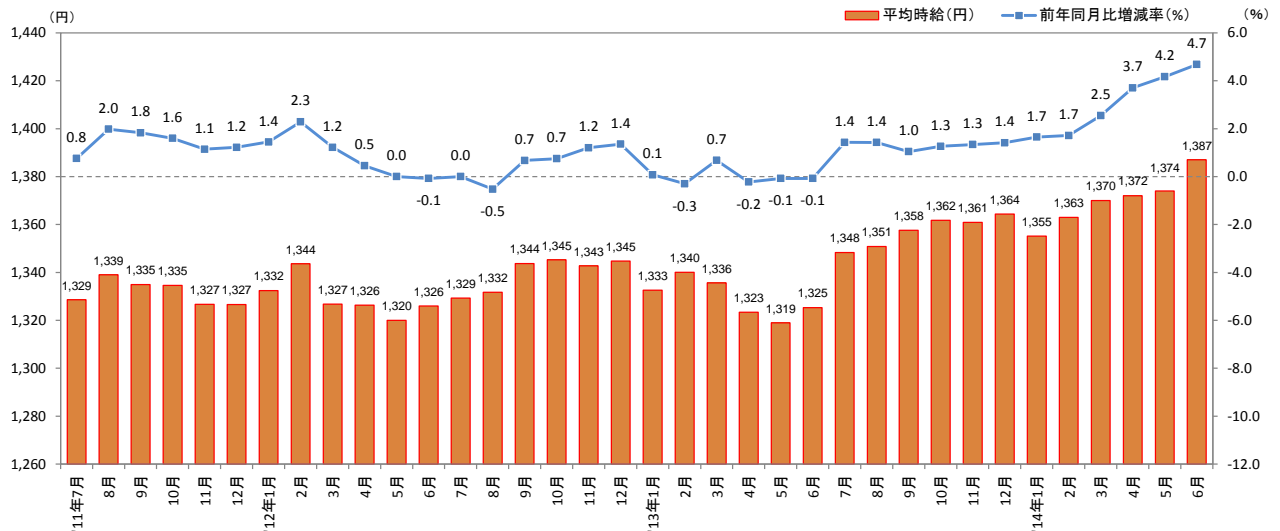
職種小分類は、職種大分類の中から件数の多い職種のみ抜粋

※：集計対象件数20件未満

## 2. 三大都市圏 エリア別 募集時平均時給調査

## 2-3 関西

## ■ 関西 平均時給推移 直近36カ月の動向



## ■ 関西 職種別 平均時給

大分類	小分類	今月(2014年6月)		前年同月比較(2013年6月)			前月比較(2014年5月)		
		対象件数(件)	平均時給(円)	平均時給(円)	増減額(円)	増減率	平均時給(円)	増減額(円)	増減率
オフィスワーク系	OA事務	5,537	1,240	1,218	22	1.8%	1,236	4	0.3%
	営業事務	2,516	1,298	1,262	36	2.9%	1,292	6	0.5%
	貿易・国際事務	1,528	1,372	1,351	21	1.6%	1,379	▲ 7	-0.5%
	英文事務	395	1,391	1,358	33	2.4%	1,395	▲ 4	-0.3%
	通訳・翻訳	211	1,473	1,488	▲ 15	-1.0%	1,444	29	2.0%
	金融事務	845	1,316	1,292	24	1.9%	1,323	▲ 7	-0.5%
	経理・英文経理	1,785	1,307	1,274	33	2.6%	1,306	1	0.1%
	財務・会計	155	1,317	1,335	▲ 18	-1.3%	1,302	15	1.2%
	総務・人事・広報・宣伝	1,044	1,305	1,280	25	2.0%	1,281	24	1.9%
	秘書	290	1,331	1,366	▲ 35	-2.6%	1,344	▲ 13	-1.0%
	受付	666	1,188	1,155	33	2.9%	1,193	▲ 5	-0.4%
	データ入力	623	1,164	1,187	▲ 23	-1.9%	1,185	▲ 21	-1.8%
	OAオペレータ	137	1,269	1,254	15	1.2%	1,318	▲ 49	-3.7%
	企画・マーケティング	97	1,366	1,319	47	3.6%	1,301	65	5.0%
オフィスワーク系 全体	16,547	1,279	1,257	22	1.8%	1,280	▲ 1	-0.1%	
営業・販売・サービス系	営業・企画営業	1,189	1,467	1,435	32	2.2%	1,450	17	1.2%
	営業アシスタント	182	1,303	1,298	5	0.4%	1,305	▲ 2	-0.2%
	販売	6,019	1,260	1,234	26	2.1%	1,258	2	0.2%
	接客・ショールーム・カウンター窓口	940	1,189	1,202	▲ 13	-1.1%	1,182	7	0.6%
	テレオペ・テレマーケティング・スーパーバイザー	1,980	1,252	1,254	▲ 2	-0.2%	1,253	▲ 1	-0.1%
	旅行関連	424	1,195	1,162	33	2.8%	1,196	▲ 1	-0.1%
	営業・販売・サービス系 全体	11,008	1,273	1,252	21	1.7%	1,272	1	0.1%
IT・技術系	SE・プログラマ・ネットワークエンジニア	2,693	1,958	1,843	115	6.2%	1,948	10	0.5%
	運用管理・保守	331	1,612	1,607	5	0.3%	1,611	1	0.1%
	ユーザーサポート・ヘルプデスク	719	1,446	1,378	68	4.9%	1,409	37	2.6%
	OAインストラクター	34	1,486	1,435	51	3.6%	1,451	35	2.4%
	テスト・評価	633	1,540	1,478	62	4.2%	1,542	▲ 2	-0.1%
	CADオペレータ・CAD設計	3,158	1,428	1,387	41	3.0%	1,399	29	2.1%
	設計(電子・機械・建築)	2,052	1,956	1,709	247	14.5%	1,923	33	1.7%
IT・技術系 全体	10,093	1,697	1,607	90	5.6%	1,673	24	1.4%	
クリエイティブ系	デザイナー	122	1,360	1,395	▲ 35	-2.5%	1,350	10	0.7%
	Web関連	1,085	1,456	1,402	54	3.9%	1,458	▲ 2	-0.1%
	編集・制作・校正	382	1,349	1,326	23	1.7%	1,352	▲ 3	-0.2%
	DTPオペレータ	357	1,326	1,324	2	0.2%	1,322	4	0.3%
	クリエイティブ系 全体	2,393	1,398	1,360	38	2.8%	1,400	▲ 2	-0.1%
医療介護・教育系	医療事務	418	1,122	1,127	▲ 5	-0.4%	1,119	3	0.3%
	治験関連	207	1,635	1,556	79	5.1%	1,591	44	2.8%
	介護関連	87	1,123	1,055	68	6.4%	1,127	▲ 4	-0.4%
	看護師・准看護師	104	1,750	1,624	126	7.8%	1,671	79	4.7%
	研究開発	1,669	1,401	1,402	▲ 1	-0.1%	1,405	▲ 4	-0.3%
	インストラクター・講師	114	1,484	1,344	140	10.4%	1,433	51	3.6%
医療介護・教育系 全体	3,406	1,350	1,329	21	1.6%	1,341	9	0.7%	
関西 全体	43,447	1,387	1,325	62	4.7%	1,374	13	0.9%	

職種小分類は、職種大分類の中から件数の多い職種のみ抜粋



## &lt;参考&gt;三大都市圏 募集時平均時給調査 時系列データ

		平均時給(円)												
エリア	大分類	年	1月	2月	3月	4月	5月	6月	7月	8月	9月	10月	11月	12月
三大都市圏	オフィスワーク系	2010年	1,400	1,395	1,392	1,407	1,414	1,415	1,423	1,424	1,414	1,412	1,408	1,405
		2011年	1,405	1,405	1,407	1,427	1,431	1,434	1,432	1,430	1,423	1,429	1,424	1,419
		2012年	1,418	1,420	1,418	1,425	1,426	1,428	1,435	1,441	1,434	1,432	1,428	1,429
		2013年	1,429	1,434	1,435	1,437	1,437	1,443	1,443	1,452	1,450	1,444	1,448	1,452
	2014年	1,449	1,455	1,455	1,455	1,451	1,456							
	営業・販売・サービス系	2010年	1,334	1,332	1,333	1,341	1,336	1,335	1,337	1,336	1,332	1,335	1,328	1,321
		2011年	1,326	1,330	1,336	1,335	1,333	1,335	1,334	1,339	1,344	1,342	1,339	1,334
		2012年	1,327	1,331	1,335	1,334	1,330	1,337	1,327	1,327	1,335	1,347	1,344	1,337
		2013年	1,321	1,324	1,324	1,324	1,327	1,337	1,352	1,358	1,368	1,367	1,373	1,370
	2014年	1,351	1,347	1,355	1,354	1,357	1,354							
	IT・技術系	2010年	1,768	1,776	1,780	1,816	1,770	1,793	1,817	1,817	1,801	1,797	1,803	1,794
		2011年	1,785	1,768	1,812	1,806	1,788	1,795	1,823	1,831	1,795	1,801	1,824	1,831
		2012年	1,828	1,832	1,849	1,845	1,837	1,849	1,853	1,861	1,860	1,860	1,853	1,831
		2013年	1,817	1,821	1,827	1,815	1,802	1,808	1,808	1,814	1,833	1,870	1,882	1,890
	2014年	1,891	1,897	1,903	1,907	1,927	1,944							
	クリエイティブ系	2010年	1,566	1,567	1,560	1,556	1,565	1,568	1,571	1,566	1,579	1,581	1,580	1,585
		2011年	1,582	1,581	1,591	1,599	1,585	1,588	1,590	1,587	1,579	1,580	1,571	1,567
		2012年	1,567	1,569	1,580	1,588	1,592	1,589	1,590	1,590	1,588	1,590	1,595	1,607
		2013年	1,600	1,601	1,597	1,592	1,587	1,599	1,590	1,581	1,593	1,593	1,591	1,599
	2014年	1,599	1,608	1,606	1,602	1,609	1,605							
	医療介護・教育系	2010年	1,484	1,485	1,479	1,501	1,502	1,497	1,480	1,457	1,449	1,480	1,477	1,463
		2011年	1,452	1,476	1,479	1,473	1,484	1,469	1,467	1,488	1,473	1,460	1,468	1,460
		2012年	1,457	1,464	1,455	1,440	1,422	1,425	1,437	1,441	1,450	1,443	1,449	1,432
		2013年	1,440	1,455	1,447	1,449	1,433	1,434	1,444	1,440	1,454	1,444	1,456	1,451
2014年	1,452	1,466	1,437	1,415	1,409	1,413								
全体	2010年	1,434	1,434	1,437	1,454	1,448	1,450	1,458	1,455	1,446	1,444	1,445	1,445	
	2011年	1,446	1,446	1,460	1,469	1,464	1,473	1,483	1,484	1,467	1,471	1,471	1,468	
	2012年	1,467	1,477	1,480	1,478	1,472	1,480	1,479	1,481	1,483	1,485	1,479	1,480	
	2013年	1,472	1,479	1,475	1,470	1,468	1,482	1,497	1,501	1,513	1,514	1,527	1,530	
2014年	1,521	1,523	1,529	1,528	1,536	1,550								
関東	オフィスワーク系	2010年	1,476	1,471	1,463	1,480	1,486	1,485	1,493	1,495	1,486	1,483	1,477	1,479
		2011年	1,476	1,470	1,475	1,493	1,504	1,510	1,512	1,505	1,500	1,508	1,500	1,486
		2012年	1,486	1,487	1,484	1,490	1,493	1,493	1,502	1,506	1,501	1,498	1,492	1,492
		2013年	1,494	1,496	1,496	1,500	1,504	1,507	1,506	1,514	1,509	1,506	1,510	1,513
	2014年	1,510	1,514	1,518	1,517	1,515	1,518							
	営業・販売・サービス系	2010年	1,378	1,367	1,372	1,385	1,383	1,384	1,382	1,378	1,378	1,372	1,368	1,362
		2011年	1,368	1,373	1,375	1,380	1,374	1,377	1,378	1,374	1,378	1,380	1,388	1,386
		2012年	1,374	1,377	1,385	1,378	1,374	1,382	1,366	1,368	1,374	1,389	1,384	1,375
		2013年	1,365	1,364	1,361	1,369	1,369	1,381	1,397	1,396	1,404	1,410	1,416	1,421
	2014年	1,394	1,387	1,396	1,391	1,393	1,392							
	IT・技術系	2010年	1,877	1,877	1,876	1,922	1,864	1,891	1,933	1,915	1,890	1,895	1,920	1,900
		2011年	1,891	1,866	1,913	1,921	1,904	1,921	1,941	1,942	1,902	1,903	1,924	1,937
		2012年	1,931	1,918	1,939	1,934	1,936	1,946	1,944	1,948	1,947	1,941	1,939	1,916
		2013年	1,898	1,905	1,914	1,897	1,893	1,894	1,887	1,892	1,907	1,954	1,976	1,986
	2014年	1,984	1,984	1,991	2,000	2,019	2,038							
	クリエイティブ系	2010年	1,637	1,639	1,647	1,641	1,642	1,639	1,644	1,635	1,640	1,650	1,650	1,655
		2011年	1,648	1,642	1,651	1,660	1,658	1,655	1,648	1,643	1,631	1,637	1,630	1,630
		2012年	1,630	1,635	1,638	1,648	1,651	1,653	1,656	1,649	1,650	1,653	1,654	1,669
		2013年	1,660	1,657	1,659	1,650	1,656	1,662	1,660	1,647	1,655	1,657	1,654	1,661
	2014年	1,660	1,663	1,666	1,667	1,671	1,663							
	医療介護・教育系	2010年	1,548	1,537	1,549	1,559	1,567	1,590	1,580	1,541	1,525	1,564	1,559	1,528
		2011年	1,522	1,559	1,567	1,544	1,559	1,546	1,545	1,554	1,529	1,520	1,531	1,521
		2012年	1,518	1,526	1,521	1,510	1,494	1,491	1,496	1,500	1,511	1,512	1,521	1,503
		2013年	1,514	1,528	1,519	1,531	1,504	1,500	1,513	1,500	1,517	1,505	1,526	1,524
2014年	1,522	1,533	1,502	1,460	1,450	1,449								
全体	2010年	1,502	1,498	1,501	1,521	1,513	1,519	1,529	1,522	1,511	1,509	1,512	1,514	
	2011年	1,512	1,510	1,527	1,538	1,534	1,547	1,564	1,556	1,535	1,543	1,547	1,541	
	2012年	1,536	1,543	1,550	1,546	1,542	1,550	1,547	1,548	1,551	1,553	1,544	1,543	
	2013年	1,541	1,543	1,536	1,537	1,535	1,548	1,564	1,563	1,573	1,580	1,595	1,599	
2014年	1,587	1,585	1,594	1,590	1,601	1,614								

## &lt;参考&gt;三大都市圏 募集時平均時給調査 時系列データ

		平均時給(円)												
エリア	大分類	年	1月	2月	3月	4月	5月	6月	7月	8月	9月	10月	11月	12月
東海	オフィスワーク系	2010年	1,224	1,236	1,230	1,241	1,247	1,246	1,250	1,254	1,251	1,246	1,246	1,233
		2011年	1,223	1,239	1,242	1,252	1,260	1,257	1,252	1,253	1,250	1,261	1,261	1,253
		2012年	1,251	1,263	1,254	1,258	1,257	1,258	1,264	1,269	1,264	1,261	1,260	1,256
		2013年	1,254	1,261	1,260	1,249	1,257	1,260	1,262	1,264	1,259	1,264	1,267	1,266
		2014年	1,262	1,270	1,275	1,272	1,277	1,275						
	営業・販売・サービス系	2010年	1,276	1,274	1,266	1,257	1,253	1,251	1,264	1,269	1,273	1,274	1,274	1,265
		2011年	1,254	1,257	1,270	1,272	1,283	1,279	1,281	1,276	1,282	1,282	1,281	1,275
		2012年	1,274	1,278	1,276	1,270	1,272	1,270	1,267	1,263	1,267	1,271	1,259	1,259
		2013年	1,241	1,247	1,246	1,252	1,259	1,267	1,275	1,290	1,299	1,294	1,305	1,283
		2014年	1,270	1,266	1,267	1,276	1,283	1,275						
	IT・技術系	2010年	1,535	1,548	1,569	1,562	1,547	1,567	1,535	1,544	1,522	1,526	1,566	1,570
		2011年	1,579	1,580	1,595	1,541	1,548	1,531	1,545	1,586	1,557	1,547	1,597	1,597
		2012年	1,587	1,599	1,585	1,586	1,580	1,591	1,604	1,587	1,570	1,562	1,556	1,543
		2013年	1,568	1,562	1,552	1,565	1,562	1,576	1,587	1,585	1,629	1,656	1,636	1,667
		2014年	1,683	1,686	1,687	1,696	1,716	1,699						
	クリエイティブ系	2010年	1,330	1,345	1,328	1,317	1,325	1,340	1,328	1,330	1,346	1,334	1,337	1,318
		2011年	1,337	1,333	1,328	1,312	1,309	1,331	1,341	1,337	1,318	1,341	1,338	1,325
		2012年	1,329	1,318	1,330	1,339	1,330	1,322	1,329	1,346	1,353	1,348	1,328	1,311
		2013年	1,321	1,328	1,320	1,313	1,306	1,357	1,335	1,311	1,327	1,333	1,327	1,338
		2014年	1,332	1,342	1,334	1,332	1,349	1,370						
	医療介護・教育系	2010年	1,309	1,310	1,302	1,364	1,331	1,311	1,330	1,312	1,314	1,312	1,341	1,292
		2011年	1,291	1,296	1,289	1,315	1,337	1,308	1,320	1,384	1,399	1,382	1,380	1,324
		2012年	1,330	1,340	1,359	1,331	1,317	1,320	1,362	1,342	1,323	1,329	1,338	1,302
		2013年	1,337	1,358	1,337	1,335	1,315	1,311	1,320	1,322	1,306	1,305	1,290	1,298
	2014年	1,294	1,339	1,319	1,287	1,287	1,296							
全体	2010年	1,293	1,298	1,297	1,295	1,296	1,293	1,304	1,307	1,296	1,293	1,305	1,295	
	2011年	1,294	1,303	1,307	1,305	1,313	1,308	1,310	1,318	1,310	1,314	1,317	1,307	
	2012年	1,307	1,315	1,310	1,308	1,306	1,308	1,317	1,316	1,311	1,307	1,303	1,299	
	2013年	1,296	1,304	1,301	1,299	1,308	1,315	1,324	1,326	1,338	1,343	1,347	1,349	
	2014年	1,344	1,349	1,350	1,351	1,365	1,366							
関西	オフィスワーク系	2010年	1,251	1,249	1,246	1,253	1,253	1,249	1,258	1,257	1,255	1,254	1,248	1,242
		2011年	1,244	1,250	1,242	1,249	1,251	1,262	1,258	1,260	1,255	1,251	1,249	1,255
		2012年	1,254	1,258	1,245	1,245	1,246	1,252	1,253	1,257	1,263	1,257	1,249	1,248
		2013年	1,254	1,260	1,258	1,257	1,255	1,257	1,264	1,265	1,270	1,268	1,271	1,272
		2014年	1,274	1,278	1,281	1,278	1,280	1,279						
	営業・販売・サービス系	2010年	1,254	1,270	1,264	1,265	1,244	1,247	1,249	1,239	1,241	1,253	1,250	1,239
		2011年	1,243	1,242	1,249	1,248	1,250	1,253	1,258	1,271	1,280	1,276	1,262	1,249
		2012年	1,243	1,243	1,241	1,244	1,247	1,252	1,252	1,254	1,269	1,275	1,278	1,267
		2013年	1,254	1,255	1,255	1,246	1,246	1,252	1,276	1,279	1,286	1,282	1,284	1,276
		2014年	1,264	1,260	1,269	1,267	1,272	1,273						
	IT・技術系	2010年	1,601	1,597	1,630	1,638	1,633	1,624	1,628	1,636	1,640	1,617	1,604	1,608
		2011年	1,595	1,597	1,597	1,596	1,591	1,582	1,589	1,592	1,593	1,613	1,622	1,620
		2012年	1,638	1,670	1,653	1,649	1,623	1,622	1,642	1,662	1,678	1,682	1,675	1,666
		2013年	1,643	1,644	1,642	1,634	1,603	1,607	1,629	1,621	1,626	1,661	1,639	1,654
		2014年	1,646	1,674	1,678	1,666	1,673	1,697						
	クリエイティブ系	2010年	1,408	1,398	1,387	1,397	1,394	1,389	1,386	1,357	1,356	1,358	1,353	1,355
		2011年	1,358	1,351	1,340	1,339	1,338	1,356	1,369	1,354	1,364	1,351	1,348	1,334
		2012年	1,346	1,336	1,351	1,352	1,364	1,355	1,355	1,358	1,355	1,352	1,351	1,378
		2013年	1,386	1,393	1,380	1,389	1,378	1,360	1,364	1,349	1,365	1,379	1,372	1,372
		2014年	1,363	1,377	1,390	1,388	1,400	1,398						
	医療介護・教育系	2010年	1,415	1,441	1,410	1,425	1,412	1,369	1,339	1,352	1,348	1,369	1,356	1,394
		2011年	1,381	1,377	1,367	1,370	1,366	1,363	1,362	1,399	1,390	1,373	1,368	1,382
		2012年	1,373	1,364	1,334	1,316	1,306	1,320	1,343	1,353	1,349	1,342	1,343	1,318
		2013年	1,323	1,336	1,328	1,325	1,332	1,329	1,332	1,344	1,347	1,345	1,341	1,337
	2014年	1,335	1,340	1,331	1,339	1,341	1,350							
全体	2010年	1,316	1,321	1,325	1,337	1,328	1,318	1,319	1,313	1,311	1,314	1,312	1,311	
	2011年	1,313	1,314	1,311	1,320	1,320	1,327	1,329	1,339	1,335	1,335	1,327	1,327	
	2012年	1,332	1,344	1,327	1,326	1,320	1,326	1,329	1,332	1,344	1,345	1,343	1,345	
	2013年	1,333	1,340	1,336	1,323	1,319	1,325	1,348	1,351	1,358	1,362	1,361	1,364	
	2014年	1,355	1,363	1,370	1,372	1,374	1,387							