

2015年1月20日
株式会社 リクルートジョブズ

-2014年12月度 アルバイト・パート募集時平均時給調査-

三大都市圏の12月度平均時給は前年同月より7円増加の966円 3カ月連続で過去最高を更新

株式会社リクルートジョブズ(本社:東京都中央区、代表取締役社長:柳川昌紀)の調査研究機関「ジョブズリサーチセンター(<http://jbrc.recruitjobs.co.jp/>)」が、2014年12月度の「アルバイト・パート募集時平均時給調査」をまとめましたので、ご報告いたします。

※本調査は、当社が企画運営する求人情報メディア『TOWNWORK』『TOWNWORK社員』『fromA navi』に掲載された求人情報より、アルバイト・パートの募集時平均時給を集計しております。

【三大都市圏・全体】

○三大都市圏(首都圏・東海・関西)の平均時給は 966円 (前年同月959円、前月962円) [3P]

12月度平均時給は前年同月より7円増加の966円、増減率+0.7%となった。

職種別では「専門職系」(前年同月比増減額+21円、増減率+1.9%)、「事務系」(同+18円、+1.9%)、「フード系」(同+8円、+0.9%)、「製造・物流・清掃系」(同+6円、+0.6%)、「販売・サービス系」(同+1円、+0.1%)で前年同月比プラスとなった。

前月比は「専門職系」(前月比増減額+16円、増減率+1.5%)、「製造・物流・清掃系」(同+5円、+0.5%)、「販売・サービス系」(同+2円、+0.2%)、「事務系」(同+1円、+0.1%)でプラスとなった。

【三大都市圏・エリア別】

首都圏、東海、関西すべてのエリアで前年同月比および前月比プラス [7P]

○首都圏の平均時給は 1,005円 (前年同月999円、前月999円) [8P]

前年同月より6円増加(増減率+0.6%)、前月比も6円増加(同+0.6%)となった。

職種別では「事務系」(前年同月比増減額+21円、増減率+2.1%)、「専門職系」(同+12円、+1.1%)、「フード系」(同+7円、+0.7%)、「製造・物流・清掃系」(同+5円、+0.5%)、「販売・サービス系」(同+3円、+0.3%)で前年同月比プラスとなった。

前月比は、「製造・物流・清掃系」(前月比増減額+8円、増減率+0.8%)、「事務系」(同+8円、+0.8%)、「販売・サービス系」(同+7円、+0.7%)、「専門職系」(同+5円、+0.4%)でプラスとなった。

○東海の平均時給は 911円 (前年同月903円、前月907円) [9P]

前年同月より8円増加(増減率+0.9%)、前月比は4円増加(同+0.4%)となった。

職種別では「専門職系」(前年同月比増減額+36円、増減率+3.6%)、「製造・物流・清掃系」(同+13円、+1.4%)、「事務系」(同+12円、+1.3%)、「フード系」(同+9円、+1.0%)で前年同月比プラスとなった。

前月比は「専門職系」(前月比増減額+36円、増減率+3.6%)、「製造・物流・清掃系」(同+7円、+0.8%)、「事務系」(同+4円、+0.4%)でプラスとなった。

○関西の平均時給は 930円 (前年同月915円、前月926円) [10P]

前年同月より15円増加(増減率+1.6%)、前月比は4円増加(同+0.4%)となった。

職種別では「専門職系」(前年同月比増減額+47円、増減率+4.5%)などすべての職種で前年同月比プラスとなった。

前月比は「専門職系」(前月比増減額+30円、増減率+2.8%)、「製造・物流・清掃系」(同+1円、+0.1%)などでプラスとなった。

【本件に関するお問い合わせ先】
<http://www.recruitjobs.co.jp/RJB/contact.html>

【調査概要】

当社が企画運営する求人情報メディア『TOWNWORK』『TOWNWORK社員』『fromA navi』に掲載された求人情報より、「アルバイト・パート」募集の求人情報を抽出し、募集時平均時給を集計した。

なお2014年10月度より職種小分類および大分類を変更したため、2011年1月以降の過去データについても再集計している。

＜集計対象件数＞

2014年12月 218,870 件 ※2014年10月度から、全国の件数

＜集計対象職種について＞

大分類	小分類
販売・サービス系	レジ
	販売
	* 1 アパレル販売
	● 化粧品販売
	コンビニスタッフ
	カラオケボックススタッフ
	CD・ビデオレンタルスタッフ
	ホールスタッフ(パチンコ・遊技場)
	レジャー施設業務全般
	ホテルフロント
	● ホテルスタッフ
	● 宿泊施設関連(旅館・民宿)
	● 冠婚葬祭スタッフ
	* 2 イベントスタッフ(設営・運営等)
	● チラシ・パンフレット配布
	キャンペーンスタッフ
	(1) 販売・サービス系 全体
フード系	ホールスタッフ(飲食店)
	● 料理店・レストラン・他
	● 居酒屋・バー
	* 3 調理・コック・板前(見習含む)
	● 料理店・レストラン・他
	● 居酒屋・バー
	ファストフード
	● パン職人・パティシエ
	洗い場・パントリー
	(2) フード系 全体
製造・物流・清掃系	食品製造・販売
	組立工
	● 製造・生産(重工業除く)
	● メカニック(修理・整備士)
	● 品質管理・検査
	物流作業
	構内作業(フォークリフト等オペレータ)
	* 4 ドライバー・配送・デリバリー
	● ドライバー(中型・大型・バス・タクシー)
	* 5 清掃・洗浄・クリーニング
	● 警備員・監視員・パーキングスタッフ
	● ビルメンテナンス・施設管理
	ガソリンスタンドスタッフ
	製造・物流・清掃系 全体

※接待のある飲食業の職種は除く

大分類	小分類
事務系	受付
	一般事務
	● 営業事務・営業アシスタント
	* 6 電話対応
	* 6 コールセンタースタッフ
	● データ入力
	医療事務
	● 財務・会計・経理系職
	(3)(4) 事務系 全体
	営業系
テレフォンアポインター	
(1)(3) 営業系 全体	
専門職系	看護師
	* 8 歯科衛生士・歯科技工士
	● 歯科助手
	● 医療関係技術者
	介護スタッフ
	訪問介護員(ホームヘルパー)
	● 介護福祉士
	● 美容師・理容師
	* 9 エステ・ネイル・マッサージ
	* 10 スポーツインストラクター
	● 塾講師
	● 保育士
	(2)(4) 専門職系 全体

※2014年10月度からの変更点

●: 新設

*: 名称変更、集計変更 元名称は下記を参照

- * 1 ファッションアドバイザー
- * 2 イベントスタッフ
- * 3 調理師
- * 4 ドライバー・配送
- * 5 清掃 集計範囲を変更
- * 6 電話対応を、「電話対応」と「コールセンタースタッフ」へ分割
- * 7 集計範囲を変更
- * 8 歯科衛生士
- * 9 エステ・マッサージ
- * 10 インストラクター

(1) チラシ・パンフレット配布: 営業系から販売・サービス系へ

(2) パン職人・パティシエ: 専門職系からフード系へ

(3) 営業アシスタント: 営業系から事務系へ

(4) データ入力: 専門職系から事務系へ

＜集計対象媒体について＞

『TOWNWORK』 : 「家の近くで働きたい」「学校の近くで働きたい」など勤務地を重視する読者へ向けた無料の仕事情報誌。全国で展開。

『TOWNWORK社員』: 「地元で社員になりたい」など勤務地と雇用形態を重視する読者へ向けた無料の仕事情報誌。全国で展開。

『fromA navi』 : アルバイト・仕事探しの総合求人情報サイト。関東、関西、東海エリアを中心に、北海道・東北・北陸・甲信越、中国・四国、九州・沖縄、リゾートの全8版を展開。

<エリア区分について>

対象媒体に掲載される求人情報記載の所在地に準拠し、以下の通りとした。

北海道	: 北海道
東北	: 宮城県、青森県、岩手県、秋田県、山形県、福島県
北関東	: 栃木県、群馬県、茨城県
首都圏	: 東京都、神奈川県、千葉県、埼玉県
甲信越・北陸	: 山梨県、長野県、新潟県、石川県、富山県、福井県
東海	: 愛知県、三重県、岐阜県、静岡県
関西	: 大阪府、兵庫県、京都府、奈良県、滋賀県、和歌山県
中国・四国	: 広島県、岡山県、山口県、島根県、鳥取県、香川県、徳島県、愛媛県、高知県
九州	: 福岡県、佐賀県、長崎県、熊本県、大分県、宮崎県、鹿児島県、沖縄県

<参考:全国エリア別 募集時平均時給>

■全国 平均時給

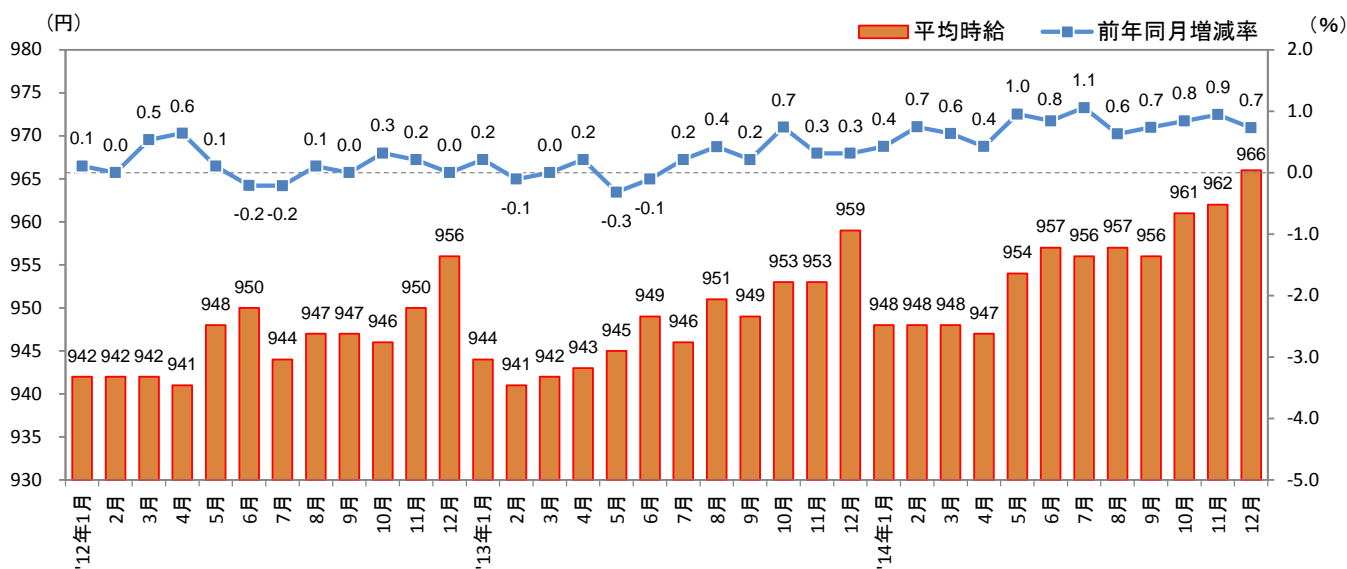
大分類	平均時給(円)										
	北海道	東北	北関東	首都圏	甲信越・北陸	東海	関西	中国・四国	九州	三大都市圏	全国
販売・サービス系	810	789	873	978	842	887	922	835	800	945	912
フード系	784	812	857	978	849	886	890	848	788	933	900
製造・物流・清掃系	824	833	883	991	904	929	919	872	798	958	931
事務系	878	931	872	1,020	908	903	933	892	895	979	963
営業系	984	1,076	-	1,104	-	1,030	1,133	942	984	1,108	1,074
専門職系	913	1,004	998	1,150	1,053	1,043	1,091	1,023	920	1,118	1,091
全体	827	832	880	1,005	868	911	930	858	809	966	934

※「その他」は省略

※-: サンプル数30件未満のデータ

1. 三大都市圏 募集時平均時給調査

■三大都市圏(首都圏・東海・関西)全体 平均時給推移 直近36カ月の動向



1. 三大都市圏 募集時平均時給調査

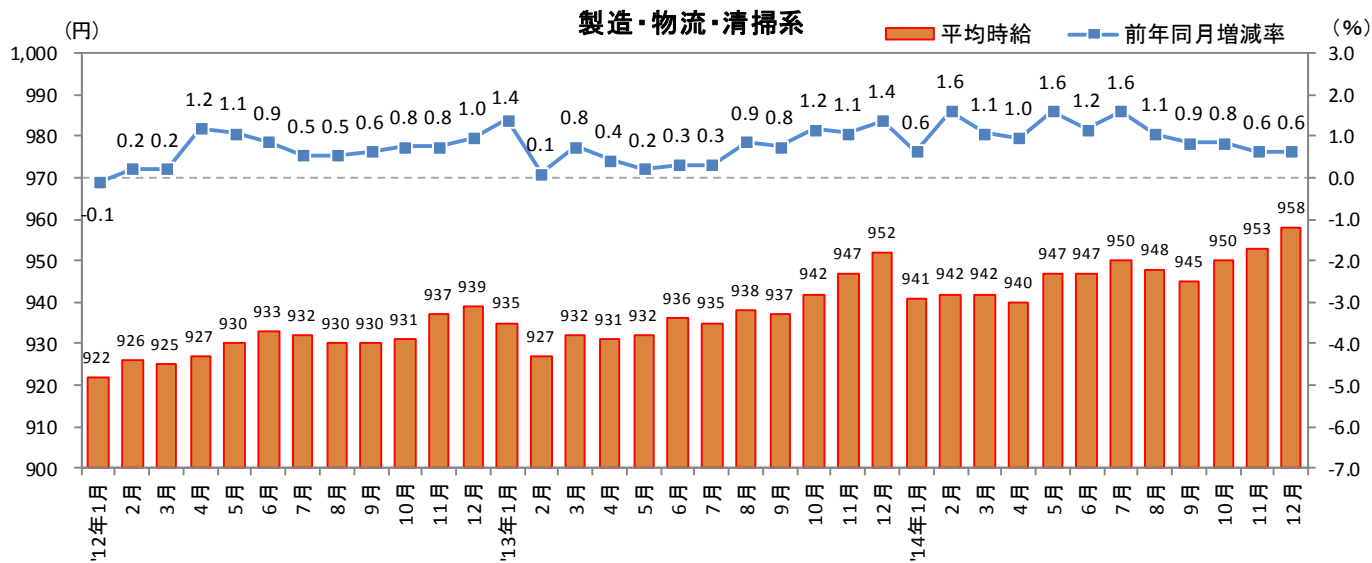
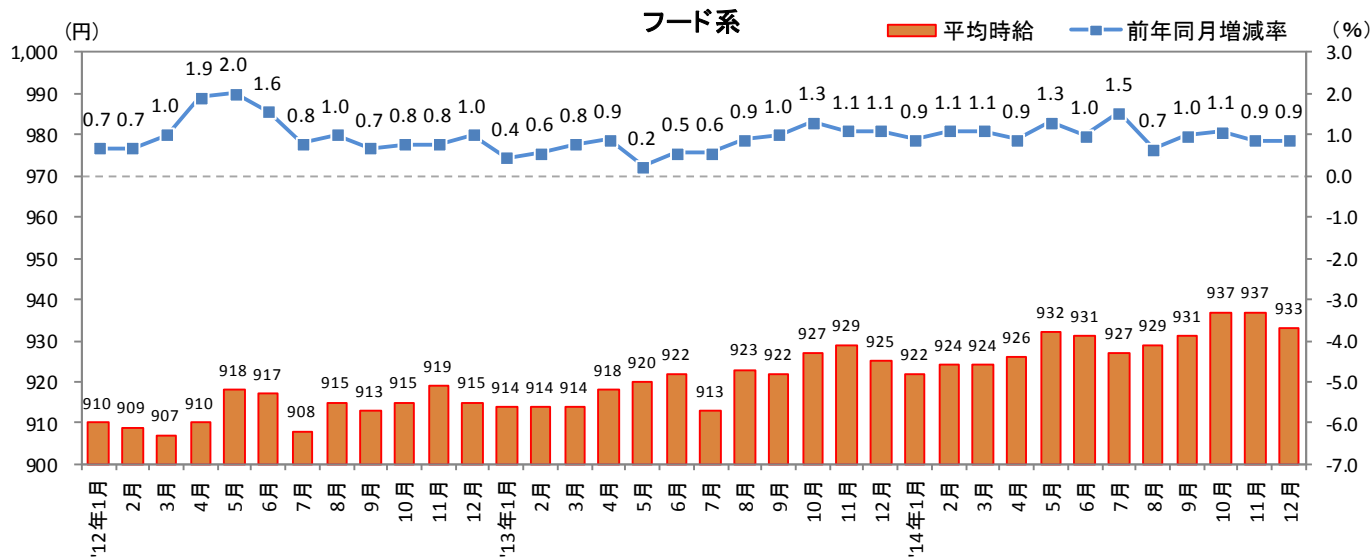
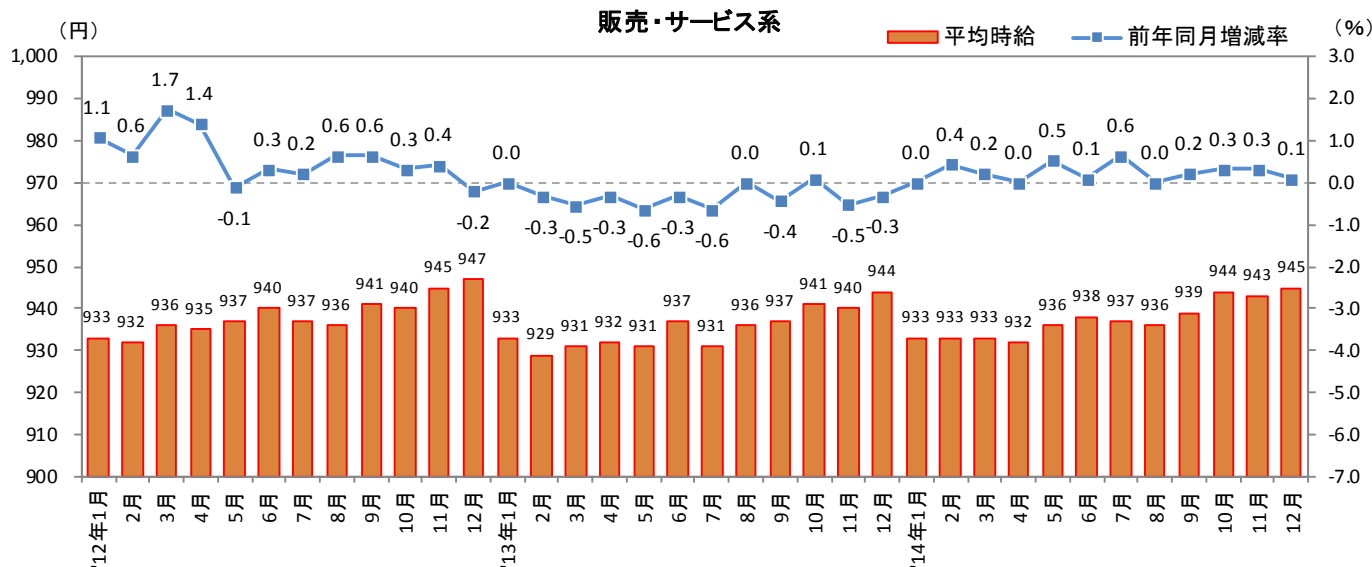
■三大都市圏 職種別 平均時給

大分類	小分類	今月	前年同月比較(2013年12月)			前月比較(2014年11月)		
		平均時給 (円)	平均時給 (円)	増減額 (円)	増減率	平均時給 (円)	増減額 (円)	増減率
販売・サービス系	レジ	909	904	5	0.6%	914	▲ 5	-0.5%
	販売	936	936	0	0.0%	926	10	1.1%
	アパレル販売	926	916	10	1.1%	922	4	0.4%
	化粧品販売	1,080	1,124	▲ 44	-3.9%	1,060	20	1.9%
	コンビニスタッフ	887	882	5	0.6%	886	1	0.1%
	カラオケボックススタッフ	944	916	28	3.1%	953	▲ 9	-0.9%
	CD・ビデオレンタルスタッフ	849	843	6	0.7%	847	2	0.2%
	ホールスタッフ(パチンコ・遊技場)	1,186	1,195	▲ 9	-0.8%	1,187	▲ 1	-0.1%
	レジャー施設業務全般	954	944	10	1.1%	939	15	1.6%
	ホテルフロント	935	919	16	1.7%	929	6	0.6%
	ホテルスタッフ	925	917	8	0.9%	923	2	0.2%
	宿泊施設関連(旅館・民宿)	912	924	▲ 12	-1.3%	913	▲ 1	-0.1%
	冠婚葬祭スタッフ	990	1,012	▲ 22	-2.2%	1,009	▲ 19	-1.9%
	イベントスタッフ(設営・運営等)	1,119	1,073	46	4.3%	1,084	35	3.2%
	チラシ・パンフレット配布	1,001	978	23	2.4%	970	31	3.2%
	キャンペーンスタッフ	1,240	1,202	38	3.2%	1,170	70	6.0%
販売・サービス系 全体	945	944	1	0.1%	943	2	0.2%	
フード系	ホールスタッフ(飲食店)	944	932	12	1.3%	951	▲ 7	-0.7%
	料理店・レストラン・他	943	932	11	1.2%	949	▲ 6	-0.6%
	居酒屋・バー	952	937	15	1.6%	960	▲ 8	-0.8%
	調理・コック・板前(見習含む)	923	918	5	0.5%	925	▲ 2	-0.2%
	料理店・レストラン・他	921	918	3	0.3%	923	▲ 2	-0.2%
	居酒屋・バー	940	923	17	1.8%	940	0	0.0%
	ファストフード	917	902	15	1.7%	920	▲ 3	-0.3%
	パン職人・パティシエ	894	906	▲ 12	-1.3%	897	▲ 3	-0.3%
	洗い場・パントリー	911	910	1	0.1%	913	▲ 2	-0.2%
	フード系 全体	933	925	8	0.9%	937	▲ 4	-0.4%
製造・物流・清掃系	食品製造・販売	925	915	10	1.1%	913	12	1.3%
	組立工	992	974	18	1.8%	980	12	1.2%
	製造・生産(重工業除く)	981	950	31	3.3%	969	12	1.2%
	メカニック(修理・整備士)	943	901	42	4.7%	935	8	0.9%
	品質管理・検査	966	925	41	4.4%	959	7	0.7%
	物流作業	961	959	2	0.2%	960	1	0.1%
	構内作業(フォークリフト等オペレータ)	982	962	20	2.1%	975	7	0.7%
	ドライバー・配送・デリバリー	980	976	4	0.4%	981	▲ 1	-0.1%
	ドライバー(中型・大型・バス・タクシー)	1,071	1,073	▲ 2	-0.2%	1,075	▲ 4	-0.4%
	清掃・洗浄・クリーニング	945	952	▲ 7	-0.7%	940	5	0.5%
	警備員・監視員・パーキングスタッフ	953	958	▲ 5	-0.5%	956	▲ 3	-0.3%
	ビルメンテナンス・施設管理	975	968	7	0.7%	962	13	1.4%
	ガソリンスタンドスタッフ	940	928	12	1.3%	946	▲ 6	-0.6%
	製造・物流・清掃系 全体	958	952	6	0.6%	953	5	0.5%
事務系	受付	942	914	28	3.1%	934	8	0.9%
	一般事務	964	939	25	2.7%	965	▲ 1	-0.1%
	営業事務・営業アシスタント	986	1,010	▲ 24	-2.4%	977	9	0.9%
	電話対応	1,008	1,003	5	0.5%	1,008	0	0.0%
	コールセンタースタッフ	1,164	1,122	42	3.7%	1,140	24	2.1%
	データ入力	1,036	998	38	3.8%	1,025	11	1.1%
	医療事務	943	925	18	1.9%	942	1	0.1%
	財務・会計・経理系職	1,011	958	53	5.5%	974	37	3.8%
	事務系 全体	979	961	18	1.9%	978	1	0.1%
	営業系	営業	1,065	1,100	▲ 35	-3.2%	1,074	▲ 9
テレフォンアポインター		1,143	1,172	▲ 29	-2.5%	1,144	▲ 1	-0.1%
営業系 全体		1,108	1,139	▲ 31	-2.7%	1,114	▲ 6	-0.5%
専門職系	看護師	1,597	1,594	3	0.2%	1,602	▲ 5	-0.3%
	歯科衛生士・歯科技工士	1,328	1,315	13	1.0%	1,321	7	0.5%
	歯科助手	945	927	18	1.9%	934	11	1.2%
	医療関係技術者	1,094	1,059	35	3.3%	1,056	38	3.6%
	介護スタッフ	973	967	6	0.6%	983	▲ 10	-1.0%
	訪問介護員(ホームヘルパー)	1,141	1,078	63	5.8%	1,135	6	0.5%
	介護福祉士	1,028	1,050	▲ 22	-2.1%	1,028	0	0.0%
	美容師・理容師	986	975	11	1.1%	979	7	0.7%
	エステ・ネイル・マッサージ	989	964	25	2.6%	975	14	1.4%
	スポーツインストラクター	967	940	27	2.9%	946	21	2.2%
	塾講師	1,364	1,312	52	4.0%	1,328	36	2.7%
	保育士	1,048	998	50	5.0%	1,059	▲ 11	-1.0%
	専門職系 全体	1,118	1,097	21	1.9%	1,102	16	1.5%
三大都市圏 全体	966	959	7	0.7%	962	4	0.4%	

※大分類および小分類の「その他」は省略

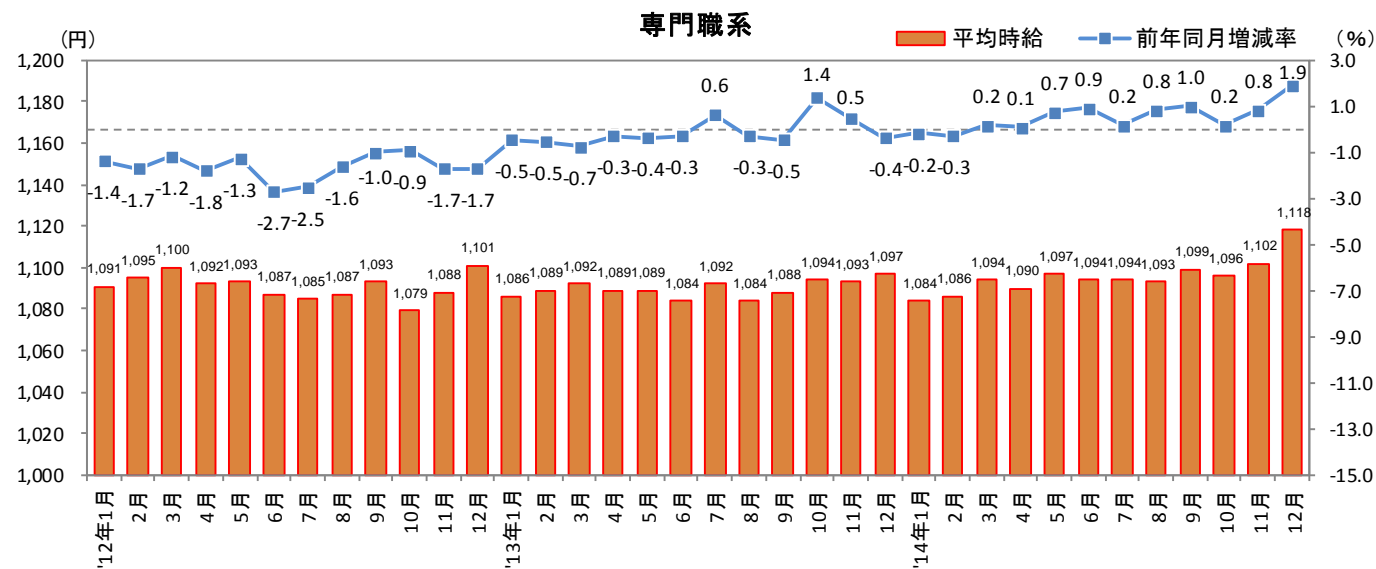
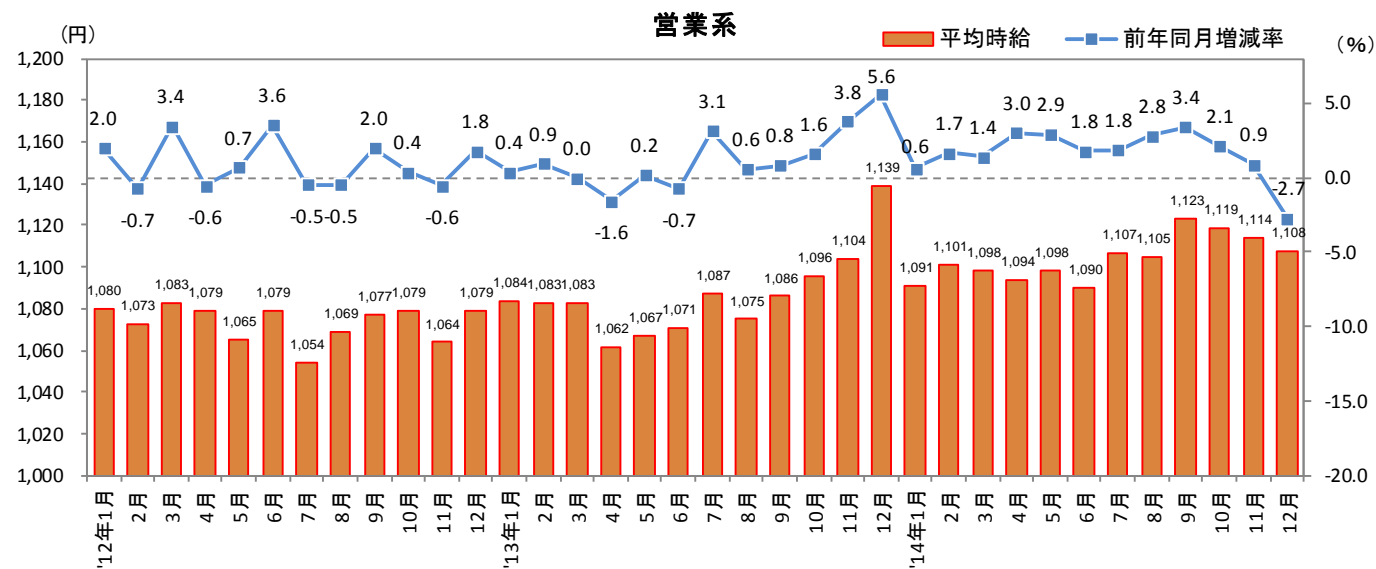
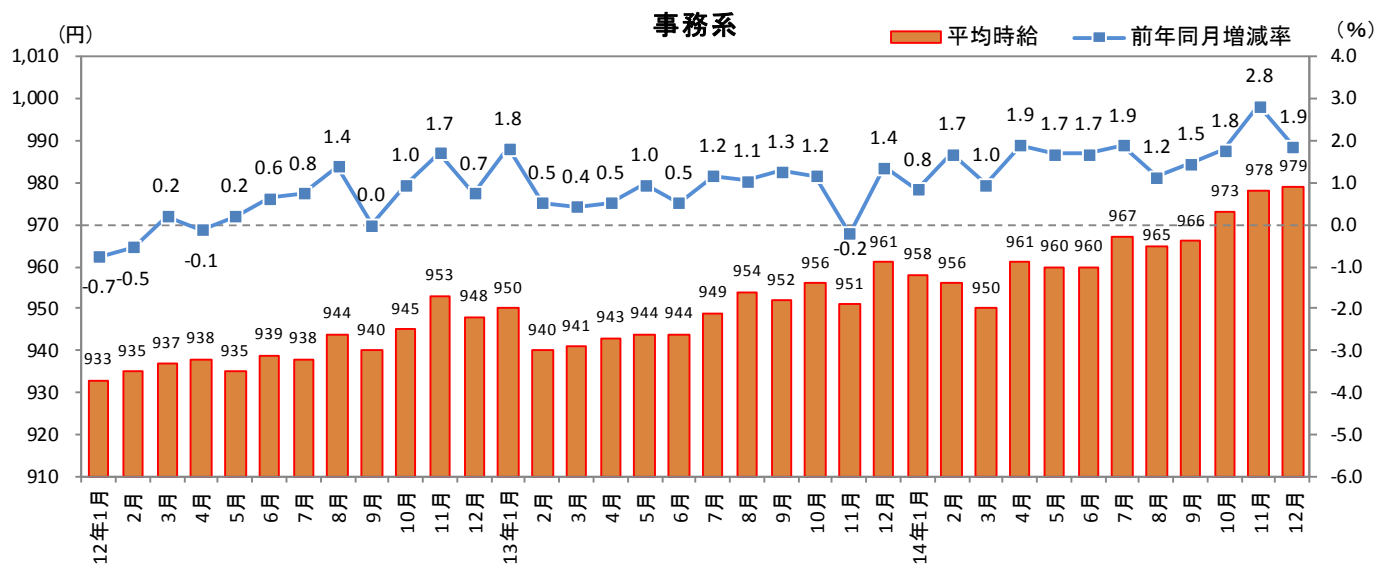
1. 三大都市圏 募集時平均時給調査

■三大都市圏職種別 平均時給推移 直近36カ月の動向



1. 三大都市圏 募集時平均時給調査

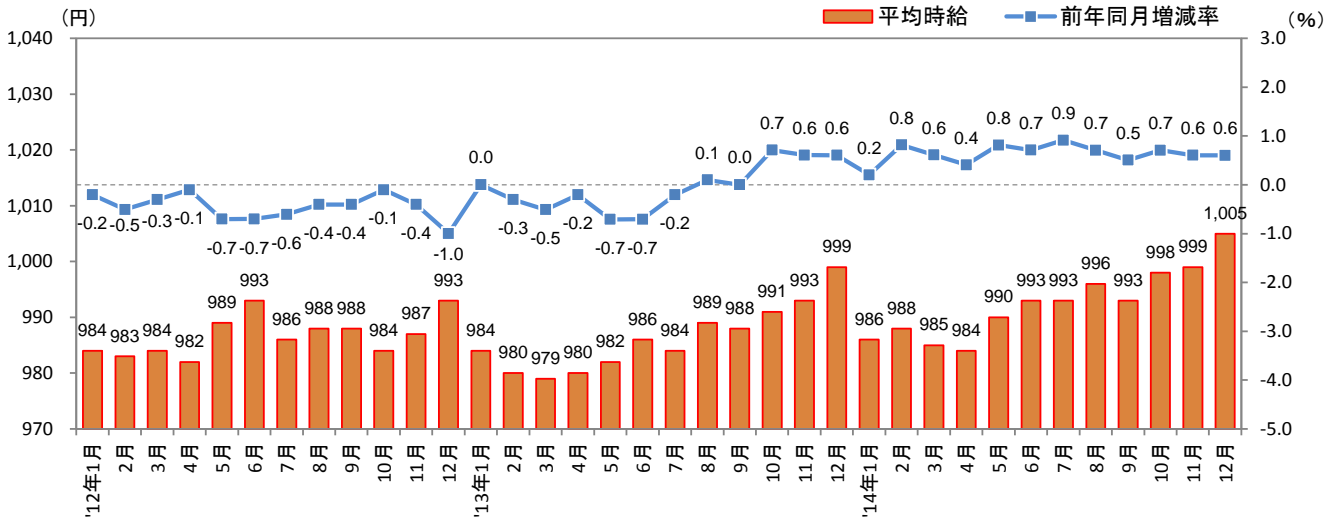
■三大都市圏職種別 平均時給推移 直近36カ月の動向



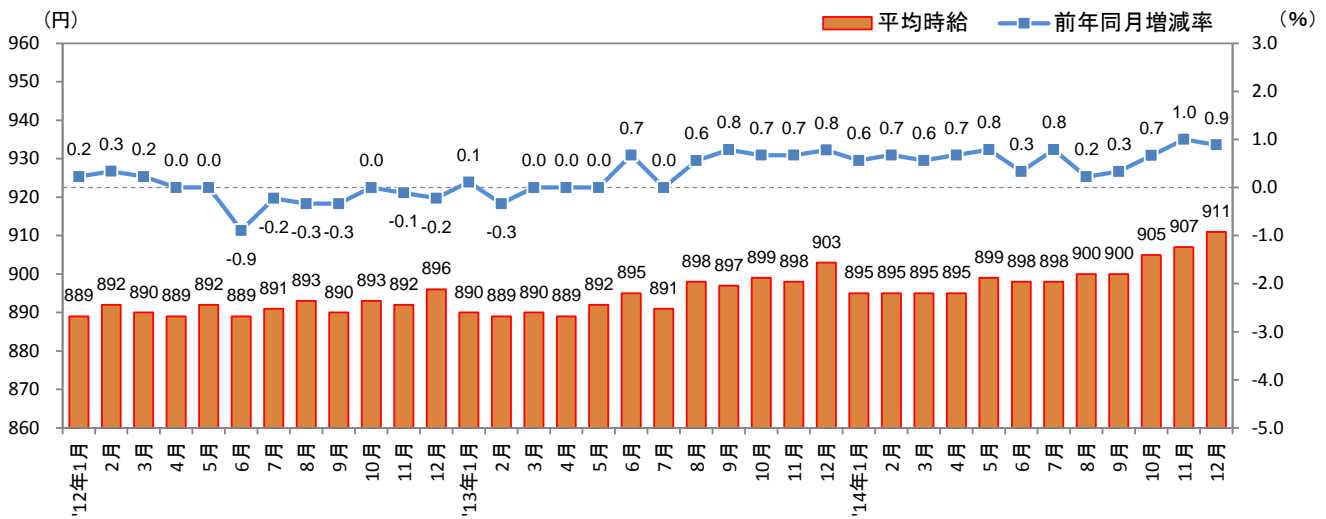
2. 三大都市圏エリア別 募集時平均時給調査

2-1 三大都市圏エリア別 募集時平均時給推移 直近36カ月の動向

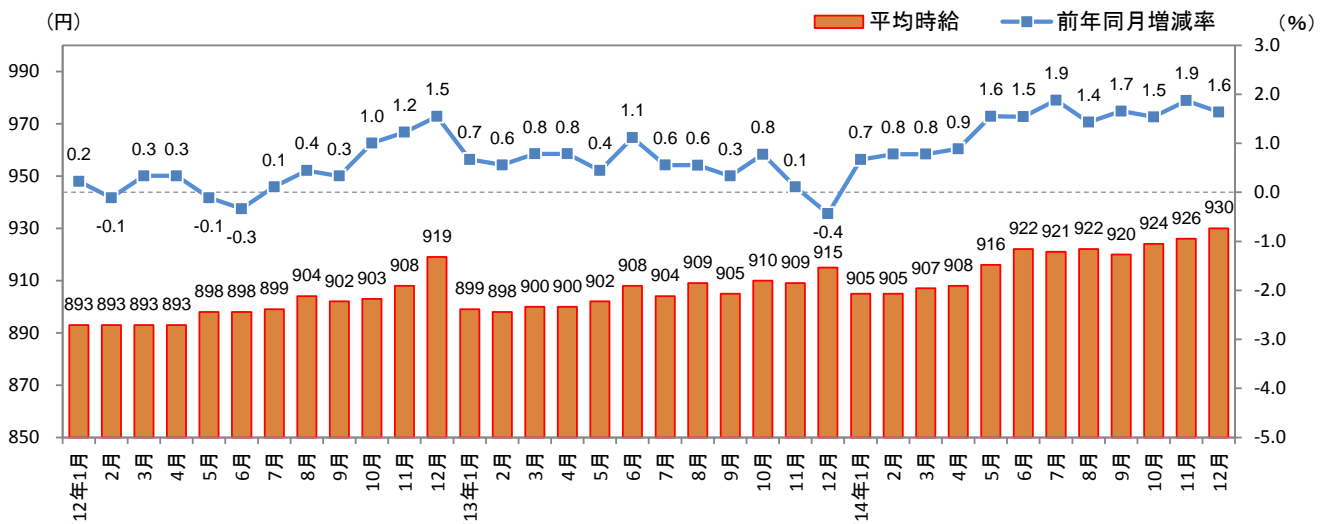
■首都圏（東京都、神奈川県、千葉県、埼玉県）



■東海（愛知県、三重県、岐阜県、静岡県）



■関西（大阪府、兵庫県、京都府、奈良県、滋賀県、和歌山県）



2. 三大都市圏エリア別 募集時平均時給調査

2-2 首都圏(東京都、神奈川県、千葉県、埼玉県)

■首都圏 職種別 平均時給

大分類	小分類	今月 平均時給 (円)	前年同月比較(2013年12月)			前月比較(2014年11月)		
			平均時給 (円)	増減額 (円)	増減率	平均時給 (円)	増減額 (円)	増減率
販売・サービス系	レジ	946	940	6	0.6%	948	▲ 2	-0.2%
	販売	966	955	11	1.2%	954	12	1.3%
	アパレル販売	948	935	13	1.4%	942	6	0.6%
	化粧品販売	1,018	1,030	▲ 12	-1.2%	1,015	3	0.3%
	コンビニスタッフ	938	929	9	1.0%	936	2	0.2%
	カラオケボックススタッフ	968	962	6	0.6%	955	13	1.4%
	CD・ビデオレンタルスタッフ	870	872	▲ 2	-0.2%	872	▲ 2	-0.2%
	ホールスタッフ(パチンコ・遊技場)	1,213	1,213	0	0.0%	1,204	9	0.7%
	レジャー施設業務全般	971	976	▲ 5	-0.5%	973	▲ 2	-0.2%
	ホテルフロント	972	960	12	1.3%	964	8	0.8%
	ホテルスタッフ	970	966	4	0.4%	963	7	0.7%
	宿泊施設関連(旅館・民宿)	951	957	▲ 6	-0.6%	948	3	0.3%
	冠婚葬祭スタッフ	1,014	1,025	▲ 11	-1.1%	1,034	▲ 20	-1.9%
	イベントスタッフ(設営・運営等)	1,106	1,096	10	0.9%	1,101	5	0.5%
	チラシ・パンフレット配布	1,031	1,002	29	2.9%	1,034	▲ 3	-0.3%
	キャンペーンスタッフ	1,250	1,260	▲ 10	-0.8%	1,162	88	7.6%
販売・サービス系 全体	978	975	3	0.3%	971	7	0.7%	
フード系	ホールスタッフ(飲食店)	993	982	11	1.1%	1,002	▲ 9	-0.9%
	料理店・レストラン・他	991	982	9	0.9%	1,001	▲ 10	-1.0%
	居酒屋・バー	1,008	989	19	1.9%	1,009	▲ 1	-0.1%
	調理・コック・板前(見習含む)	963	963	0	0.0%	965	▲ 2	-0.2%
	料理店・レストラン・他	961	961	0	0.0%	964	▲ 3	-0.3%
	居酒屋・バー	994	980	14	1.4%	978	16	1.6%
	ファストフード	947	930	17	1.8%	956	▲ 9	-0.9%
	パン職人・パティシエ	932	938	▲ 6	-0.6%	933	▲ 1	-0.1%
	洗い場・パントリー	968	963	5	0.5%	959	9	0.9%
	フード系 全体	978	971	7	0.7%	982	▲ 4	-0.4%
製造・物流・清掃系	食品製造・販売	971	954	17	1.8%	950	21	2.2%
	組立工	1,039	1,048	▲ 9	-0.9%	1,003	36	3.6%
	製造・生産(重工業除く)	995	970	25	2.6%	965	30	3.1%
	メカニック(修理・整備士)	967	923	44	4.8%	963	4	0.4%
	品質管理・検査	1,012	936	76	8.1%	975	37	3.8%
	物流作業	976	985	▲ 9	-0.9%	979	▲ 3	-0.3%
	構内作業(フォークリフト等オペレータ)	1,002	988	14	1.4%	993	9	0.9%
	ドライバー・配送・デリバリー	1,019	1,014	5	0.5%	1,020	▲ 1	-0.1%
	ドライバー(中型・大型・バス・タクシー)	1,085	1,067	18	1.7%	1,097	▲ 12	-1.1%
	清掃・洗浄・クリーニング	985	996	▲ 11	-1.1%	981	4	0.4%
	警備員・監視員・パーキングスタッフ	986	984	2	0.2%	1,003	▲ 17	-1.7%
	ビルメンテナンス・施設管理	1,018	1,000	18	1.8%	1,002	16	1.6%
	ガソリンスタンドスタッフ	988	966	22	2.3%	1,000	▲ 12	-1.2%
製造・物流・清掃系 全体	991	986	5	0.5%	983	8	0.8%	
事務系	受付	993	956	37	3.9%	981	12	1.2%
	一般事務	1,008	972	36	3.7%	996	12	1.2%
	営業事務・営業アシスタント	1,028	1,043	▲ 15	-1.4%	1,016	12	1.2%
	電話対応	1,032	1,030	2	0.2%	1,031	1	0.1%
	コールセンタースタッフ	1,193	1,159	34	2.9%	1,169	24	2.1%
	データ入力	1,089	1,030	59	5.7%	1,061	28	2.6%
	医療事務	976	963	13	1.3%	977	▲ 1	-0.1%
	財務・会計・経理系職	1,018	997	21	2.1%	993	25	2.5%
	事務系 全体	1,020	999	21	2.1%	1,012	8	0.8%
営業系	営業	1,086	1,135	▲ 49	-4.3%	1,075	11	1.0%
	テレフォンアポインター	1,124	1,235	▲ 111	-9.0%	1,148	▲ 24	-2.1%
	営業系 全体	1,104	1,184	▲ 80	-6.8%	1,113	▲ 9	-0.8%
専門職系	看護師	1,640	1,657	▲ 17	-1.0%	1,645	▲ 5	-0.3%
	歯科衛生士・歯科技士	1,354	1,343	11	0.8%	1,341	13	1.0%
	歯科助手	972	953	19	2.0%	960	12	1.3%
	医療関係技術者	1,149	1,110	39	3.5%	1,099	50	4.5%
	介護スタッフ	995	988	7	0.7%	1,010	▲ 15	-1.5%
	訪問介護員(ホームヘルパー)	1,179	1,102	77	7.0%	1,192	▲ 13	-1.1%
	介護福祉士	1,058	1,083	▲ 25	-2.3%	1,093	▲ 35	-3.2%
	美容師・理容師	1,018	1,021	▲ 3	-0.3%	1,009	9	0.9%
	エステ・ネイル・マッサージ	1,027	983	44	4.5%	1,017	10	1.0%
	スポーツインストラクター	945	969	▲ 24	-2.5%	945	0	0.0%
	塾講師	1,425	1,352	73	5.4%	1,359	66	4.9%
	保育士	1,065	1,020	45	4.4%	1,084	▲ 19	-1.8%
専門職系 全体	1,150	1,138	12	1.1%	1,145	5	0.4%	
首都圏 全体	1,005	999	6	0.6%	999	6	0.6%	

※大分類および小分類の「その他」は省略

2. 三大都市圏エリア別 募集時平均時給調査

2-3 東海(愛知県、三重県、岐阜県、静岡県)

■東海 職種別 平均時給

大分類	小分類	今月 平均時給 (円)	前年同月比較(2013年12月)			前月比較(2014年11月)		
			平均時給 (円)	増減額 (円)	増減率	平均時給 (円)	増減額 (円)	増減率
販売・サービス系	レジ	857	858	▲ 1	-0.1%	858	▲ 1	-0.1%
	販売	891	884	7	0.8%	890	1	0.1%
	アパレル販売	903	900	3	0.3%	903	0	0.0%
	化粧品販売	837	854	▲ 17	-2.0%	844	▲ 7	-0.8%
	コンビニスタッフ	814	821	▲ 7	-0.9%	814	0	0.0%
	カラオケボックススタッフ	915	882	33	3.7%	927	▲ 12	-1.3%
	CD・ビデオレンタルスタッフ	830	800	30	3.8%	816	14	1.7%
	ホールスタッフ(パチンコ・遊技場)	1,193	1,171	22	1.9%	1,163	30	2.6%
	レジャー施設業務全般	919	925	▲ 6	-0.6%	900	19	2.1%
	ホテルフロント	905	871	34	3.9%	898	7	0.8%
	ホテルスタッフ	873	867	6	0.7%	870	3	0.3%
	宿泊施設関連(旅館・民宿)	873	913	▲ 40	-4.4%	861	12	1.4%
	冠婚葬祭スタッフ	958	957	1	0.1%	968	▲ 10	-1.0%
	イベントスタッフ(設営・運営等)	988	976	12	1.2%	987	1	0.1%
	チラシ・パンフレット配布	1,046	1,054	▲ 8	-0.8%	1,011	35	3.5%
	キャンペーンスタッフ	-	-	-	-	1,072	-	-
販売・サービス系 全体	887	891	▲ 4	-0.4%	889	▲ 2	-0.2%	
フード系	ホールスタッフ(飲食店)	894	882	12	1.4%	894	0	0.0%
	料理店・レストラン・他	891	881	10	1.1%	889	2	0.2%
	居酒屋・バー	919	895	24	2.7%	923	▲ 4	-0.4%
	調理・コック・板前(見習含む)	880	872	8	0.9%	883	▲ 3	-0.3%
	料理店・レストラン・他	876	871	5	0.6%	879	▲ 3	-0.3%
	居酒屋・バー	921	886	35	4.0%	917	4	0.4%
	ファストフード	878	845	33	3.9%	883	▲ 5	-0.6%
	パン職人・パティシエ	875	885	▲ 10	-1.1%	865	10	1.2%
	洗い場・パントリー	861	861	0	0.0%	869	▲ 8	-0.9%
	フード系 全体	886	877	9	1.0%	887	▲ 1	-0.1%
製造・物流・清掃系	食品製造・販売	872	865	7	0.8%	865	7	0.8%
	組立工	968	955	13	1.4%	981	▲ 13	-1.3%
	製造・生産(重工業除く)	982	938	44	4.7%	964	18	1.9%
	メカニック(修理・整備士)	925	919	6	0.7%	922	3	0.3%
	品質管理・検査	950	900	50	5.6%	954	▲ 4	-0.4%
	物流作業	954	940	14	1.5%	940	14	1.5%
	構内作業(フォークリフト等オペレータ)	976	947	29	3.1%	968	8	0.8%
	ドライバー・配送・デリバリー	941	933	8	0.9%	934	7	0.7%
	ドライバー(中型・大型・バス・タクシー)	1,046	1,071	▲ 25	-2.3%	1,020	26	2.5%
	清掃・洗浄・クリーニング	907	897	10	1.1%	892	15	1.7%
	警備員・監視員・パーキングスタッフ	919	912	7	0.8%	911	8	0.9%
	ビルメンテナンス・施設管理	876	-	-	-	871	5	0.6%
	ガソリンスタンドスタッフ	889	877	12	1.4%	893	▲ 4	-0.4%
製造・物流・清掃系 全体	929	916	13	1.4%	922	7	0.8%	
事務系	受付	873	873	0	0.0%	882	▲ 9	-1.0%
	一般事務	891	878	13	1.5%	884	7	0.8%
	営業事務・営業アシスタント	958	953	5	0.5%	941	17	1.8%
	電話対応	936	924	12	1.3%	924	12	1.3%
	コールセンタースタッフ	1,054	1,038	16	1.5%	1,069	▲ 15	-1.4%
	データ入力	936	909	27	3.0%	931	5	0.5%
	医療事務	899	872	27	3.1%	880	19	2.2%
	財務・会計・経理系職	922	883	39	4.4%	880	42	4.8%
	事務系 全体	903	891	12	1.3%	899	4	0.4%
	営業系	営業	933	1,024	▲ 91	-8.9%	975	▲ 42
テレフォンアポインター		1,124	1,055	69	6.5%	1,136	▲ 12	-1.1%
営業系 全体		1,030	1,039	▲ 9	-0.9%	1,061	▲ 31	-2.9%
専門職系	看護師	1,432	1,388	44	3.2%	1,448	▲ 16	-1.1%
	歯科衛生士・歯科技士	1,236	1,214	22	1.8%	1,227	9	0.7%
	歯科助手	895	895	0	0.0%	895	0	0.0%
	医療関係技術者	947	1,010	▲ 63	-6.2%	973	▲ 26	-2.7%
	介護スタッフ	932	923	9	1.0%	932	0	0.0%
	訪問介護員(ホームヘルパー)	1,049	1,005	44	4.4%	1,026	23	2.2%
	介護福祉士	972	962	10	1.0%	938	34	3.6%
	美容師・理容師	903	887	16	1.8%	895	8	0.9%
	エステ・ネイル・マッサージ	883	887	▲ 4	-0.5%	890	▲ 7	-0.8%
	スポーツインストラクター	979	902	77	8.5%	910	69	7.6%
	塾講師	1,416	1,216	200	16.4%	1,270	146	11.5%
	保育士	990	939	51	5.4%	995	▲ 5	-0.5%
	専門職系 全体	1,043	1,007	36	3.6%	1,007	36	3.6%
東海 全体	911	903	8	0.9%	907	4	0.4%	

※大分類および小分類の「その他」は省略

※-: 集計対象件数30件未満

2. 三大都市圏エリア別 募集時平均時給調査

2-4 関西(大阪府、兵庫県、京都府、奈良県、滋賀県、和歌山県)

■関西 職種別 平均時給

大分類	小分類	今月 平均時給 (円)	前年同月比較(2013年12月)			前月比較(2014年11月)		
			平均時給 (円)	増減額 (円)	増減率	平均時給 (円)	増減額 (円)	増減率
販売・サービス系	レジ	851	835	16	1.9%	857	6	-0.7%
	販売	889	926	▲ 37	-4.0%	879	10	1.1%
	アパレル販売	894	882	12	1.4%	891	3	0.3%
	化粧品販売	1,264	1,474	▲ 210	-14.2%	1,264	0	0.0%
	コンビニスタッフ	859	854	5	0.6%	856	3	0.4%
	カラオケボックススタッフ	935	873	62	7.1%	963	▲ 28	-2.9%
	CD・ビデオレンタルスタッフ	824	822	2	0.2%	829	▲ 5	-0.6%
	ホールスタッフ(パチンコ・遊技場)	1,149	1,180	▲ 31	-2.6%	1,176	▲ 27	-2.3%
	レジャー施設業務全般	958	910	48	5.3%	919	39	4.2%
	ホテルフロント	885	878	7	0.8%	884	1	0.1%
	ホテルスタッフ	899	869	30	3.5%	892	7	0.8%
	宿泊施設関連(旅館・民宿)	894	890	4	0.4%	892	2	0.2%
	冠婚葬祭スタッフ	975	1,034	▲ 59	-5.7%	1,013	▲ 38	-3.8%
	イベントスタッフ(設営・運営等)	1,206	1,073	133	12.4%	1,106	100	9.0%
	チラシ・パンフレット配布	923	866	57	6.6%	851	72	8.5%
	キャンペーンスタッフ	1,270	1,112	158	14.2%	1,209	61	5.0%
販売・サービス系 全体	922	919	3	0.3%	922	0	0.0%	
フード系	ホールスタッフ(飲食店)	897	882	15	1.7%	899	▲ 2	-0.2%
	料理店・レストラン・他	894	876	18	2.1%	894	0	0.0%
	居酒屋・バー	911	904	7	0.8%	916	▲ 5	-0.5%
	調理・コック・板前(見習含む)	883	872	11	1.3%	886	▲ 3	-0.3%
	料理店・レストラン・他	880	869	11	1.3%	882	▲ 2	-0.2%
	居酒屋・バー	897	883	14	1.6%	905	▲ 8	-0.9%
	ファストフード	879	855	24	2.8%	865	14	1.6%
	パン職人・パティシエ	868	875	▲ 7	-0.8%	875	▲ 7	-0.8%
	洗い場・パントリー	870	861	9	1.0%	876	▲ 6	-0.7%
	フード系 全体	890	877	13	1.5%	893	▲ 3	-0.3%
製造・物流・清掃系	食品製造・販売	876	871	5	0.6%	872	4	0.5%
	組立工	982	931	51	5.5%	963	19	2.0%
	製造・生産(重工業除く)	971	942	29	3.1%	976	▲ 5	-0.5%
	メカニック(修理・整備士)	892	852	40	4.7%	878	14	1.6%
	品質管理・検査	940	940	0	0.0%	935	5	0.5%
	物流作業	939	911	28	3.1%	934	5	0.5%
	構内作業(フォークリフト等オペレータ)	956	929	27	2.9%	953	3	0.3%
	ドライバー・配送・デリバリー	936	927	9	1.0%	941	▲ 5	-0.5%
	ドライバー(中型・大型・バス・タクシー)	1,034	1,090	▲ 56	-5.1%	1,072	▲ 38	-3.5%
	清掃・洗浄・クリーニング	887	866	21	2.4%	885	2	0.2%
	警備員・監視員・パーキングスタッフ	921	940	▲ 19	-2.0%	928	▲ 7	-0.8%
	ビルメンテナンス・施設管理	935	899	36	4.0%	922	13	1.4%
	ガソリンスタンドスタッフ	895	882	13	1.5%	885	10	1.1%
製造・物流・清掃系 全体	919	906	13	1.4%	918	1	0.1%	
事務系	受付	875	865	10	1.2%	875	0	0.0%
	一般事務	917	902	15	1.7%	951	▲ 34	-3.6%
	営業事務・営業アシスタント	921	941	▲ 20	-2.1%	915	6	0.7%
	電話対応	976	949	27	2.8%	977	▲ 1	-0.1%
	コールセンタースタッフ	1,131	1,064	67	6.3%	1,102	29	2.6%
	データ入力	930	942	▲ 12	-1.3%	938	▲ 8	-0.9%
	医療事務	888	879	9	1.0%	879	9	1.0%
	財務・会計・経理系職	1,066	925	141	15.2%	975	91	9.3%
	事務系 全体	933	913	20	2.2%	941	▲ 8	-0.9%
営業系	営業	1,075	1,018	57	5.6%	1,098	▲ 23	-2.1%
	テレフォンアポインター	1,164	1,101	63	5.7%	1,143	21	1.8%
	営業系 全体	1,133	1,076	57	5.3%	1,126	7	0.6%
専門職系	看護師	1,601	1,511	90	6.0%	1,586	15	0.9%
	歯科衛生士・歯科技士	1,275	1,269	6	0.5%	1,297	▲ 22	-1.7%
	歯科助手	889	868	21	2.4%	887	2	0.2%
	医療関係技術者	1,069	980	89	9.1%	1,015	54	5.3%
	介護スタッフ	954	951	3	0.3%	961	▲ 7	-0.7%
	訪問介護員(ホームヘルパー)	1,097	1,037	60	5.8%	1,054	43	4.1%
	介護福祉士	1,004	1,013	▲ 9	-0.9%	970	34	3.5%
	美容師・理容師	921	892	29	3.3%	901	20	2.2%
	エステ・ネイル・マッサージ	978	978	0	0.0%	959	19	2.0%
	スポーツインストラクター	993	913	80	8.8%	968	25	2.6%
	塾講師	1,230	1,272	▲ 42	-3.3%	1,298	▲ 68	-5.2%
	保育士	1,024	911	113	12.4%	1,012	12	1.2%
	専門職系 全体	1,091	1,044	47	4.5%	1,061	30	2.8%
関西 全体	930	915	15	1.6%	926	4	0.4%	

※大分類および小分類の「その他」は省略