

2015年4月15日
株式会社 リクルート ジョブズ

-2015年3月度 派遣スタッフ募集時平均時給調査-

三大都市圏の3月度平均時給は1,586円 2カ月連続で過去最高を更新

株式会社リクルートジョブズ(本社:東京都中央区、代表取締役社長:柳川昌紀)の調査研究機関「ジョブズリサーチセンター(<http://jbrc.recruitjobs.co.jp/>)」が、2015年3月度の「派遣スタッフ募集時平均時給調査」をまとめましたので、ご報告いたします。

※本調査は、当社が企画運営する求人情報サイト『リクナビ派遣』に掲載された求人情報より、派遣スタッフの募集時平均時給を集計しております。

【三大都市圏・全体】

○三大都市圏(関東・東海・関西)の平均時給は1,586円(前年同月1,529円、前月1,569円) [3P]

三大都市圏全体の3月度平均時給は前年同月より57円増加、増減率+3.7%となった。

職種別では、「IT・技術系」(前年同月比増減額+97円、増減率+5.1%)、「クリエイティブ系」(同+53円、+3.3%)、「営業・販売・サービス系」(同+14円、+1.0%)、「オフィスワーク系」(同+14円、+1.0%)で前年同月比プラスとなった。前月比は、「IT・技術系」(前月比増減額+15円、増減率+0.8%)、「クリエイティブ系」(同+8円、+0.5%)、「営業・販売・サービス系」(同+5円、+0.4%)、「オフィスワーク系」(同+2円、+0.1%)でプラスとなった。

【三大都市圏・エリア別】

関東、東海、関西すべてのエリアが前年同月比および前月比プラス

○関東の平均時給は1,650円(前年同月1,594円、前月1,631円) [6P]

関東全体は前年同月より56円増加、増減率+3.5%となった。

職種別では、「IT・技術系」(前年同月比増減額+112円、増減率+5.6%)、「クリエイティブ系」(同+40円、+2.4%)、「オフィスワーク系」(同+10円、+0.7%)、「営業・販売・サービス系」(同+3円、+0.2%)で前年同月比プラスとなった。前月比は、「IT・技術系」(前月比増減額+15円、増減率+0.7%)、「営業・販売・サービス系」(同+4円、+0.3%)、「オフィスワーク系」(同+4円、+0.3%)、「クリエイティブ系」(同+1円、+0.1%)でプラスとなった。

○東海の平均時給は1,383円(前年同月1,350円、前月1,382円) [7P]

東海全体は前年同月より33円増加、増減率+2.4%となった。

職種別では、「クリエイティブ系」(前年同月比増減額+47円、増減率+3.5%)、「営業・販売・サービス系」(同+26円、+2.1%)、「IT・技術系」(同+29円、+1.7%)で前年同月比プラスとなった。前月比は、「クリエイティブ系」(前月比増減額+13円、増減率+1.0%)、「医療介護・教育系」(同+5円、+0.4%)、「営業・販売・サービス系」(同+2円、+0.2%)でプラスとなった。

○関西の平均時給は1,407円(前年同月1,370円、前月1,398円) [8P]

関西全体は前年同月より37円増加、増減率+2.7%となった。

職種別では、「IT・技術系」(前年同月比増減額+42円、増減率+2.5%)、「営業・販売・サービス系」(同+27円、+2.1%)、「クリエイティブ系」(同+16円、+1.2%)、「オフィスワーク系」(同+9円、+0.7%)で前年同月比プラスとなった。前月比は、「IT・技術系」(前月比増減額+12円、増減率+0.7%)、「クリエイティブ系」(同+7円、+0.5%)、「営業・販売・サービス系」(同+6円、+0.5%)でプラスとなった。

【本件に関するお問い合わせ先】
<http://www.recruitjobs.co.jp/RJB/contact.html>

【調査概要】

当社が企画運営する求人情報サイト『リクナビ派遣』に掲載された求人情報より、派遣スタッフの募集時平均時給を集計した。本調査は2007年2月から毎月定期的実施している。

＜集計対象件数＞

2015年3月 306,889 件 ※掲載された求人情報の延べ件数を集計。

＜集計対象期間について＞

2015年2月25日 10:00 ～ 2015年3月25日 10:00

＜集計対象職種について＞

オフィスワーク系	: OA事務、営業事務、貿易・国際事務、英文事務、通訳・翻訳、金融事務、経理・英文経理など
営業・販売・サービス系	: 営業・企画営業、営業アシスタント、販売、接客・ショールーム・カウンター窓口など
IT・技術系	: SE・プログラマ・ネットワークエンジニア、運用管理・保守、ユーザーサポート・ヘルプデスクなど
クリエイティブ系	: デザイナー、Web関連、編集・制作・校正、DTPオペレータなど
医療介護・教育系	: 医療事務、治験関連、介護関連、看護師・准看護師、研究開発、インストラクター・講師など

※製造・物流・軽作業・その他の職種は、掲載求人件数に変動が大きいため、集計対象より除外

※2009年9月度調査より、医療・介護系の集計職種範囲を拡大し、医療介護・教育系として平均を算出

※2010年5月度までの一般事務は、6月度以降はOA事務に職種名を変更

＜集計対象媒体について＞

『リクナビ派遣』: 派遣の仕事探しの総合求人情報サイト。関東、東海、関西エリアを中心に、全国8版を展開。
<http://haken.rikunabi.com/>

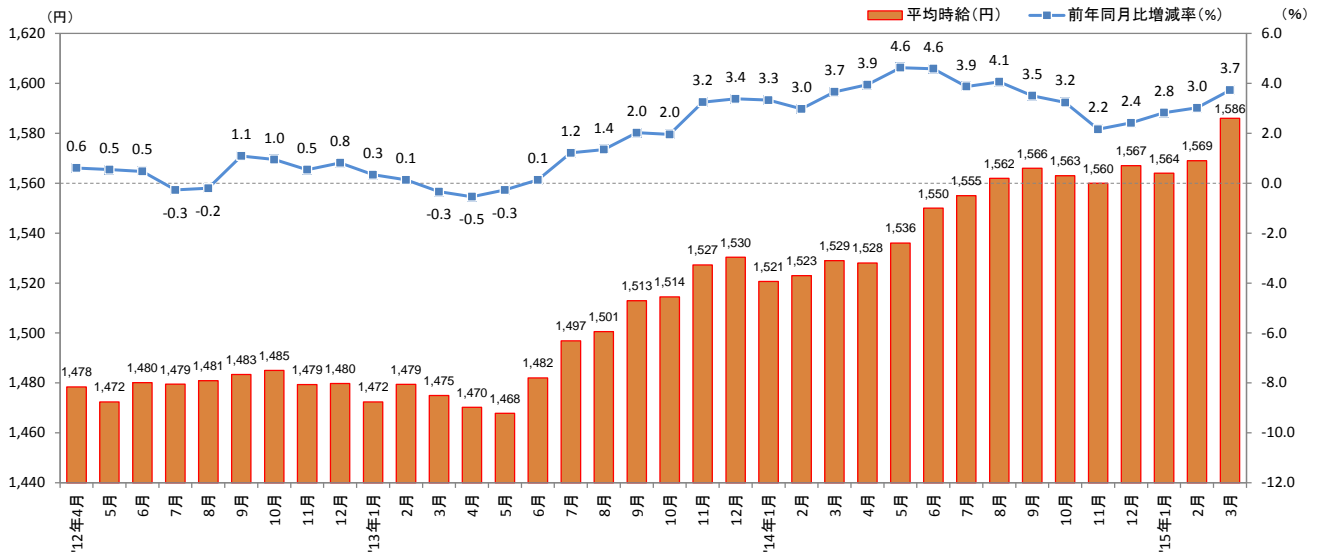
＜エリア区分について＞

対象媒体に掲載される求人情報の勤務所在地に準拠し、以下の通りとした。

関東	: 東京都、神奈川県、千葉県、埼玉県、茨城県、栃木県、群馬県、山梨県
東海	: 愛知県、三重県、岐阜県、静岡県
関西	: 大阪府、兵庫県、京都府、奈良県、滋賀県、和歌山県

1. 三大都市圏 募集時平均時給調査

■三大都市圏(関東・東海・関西)全体 平均時給推移 直近36カ月の動向



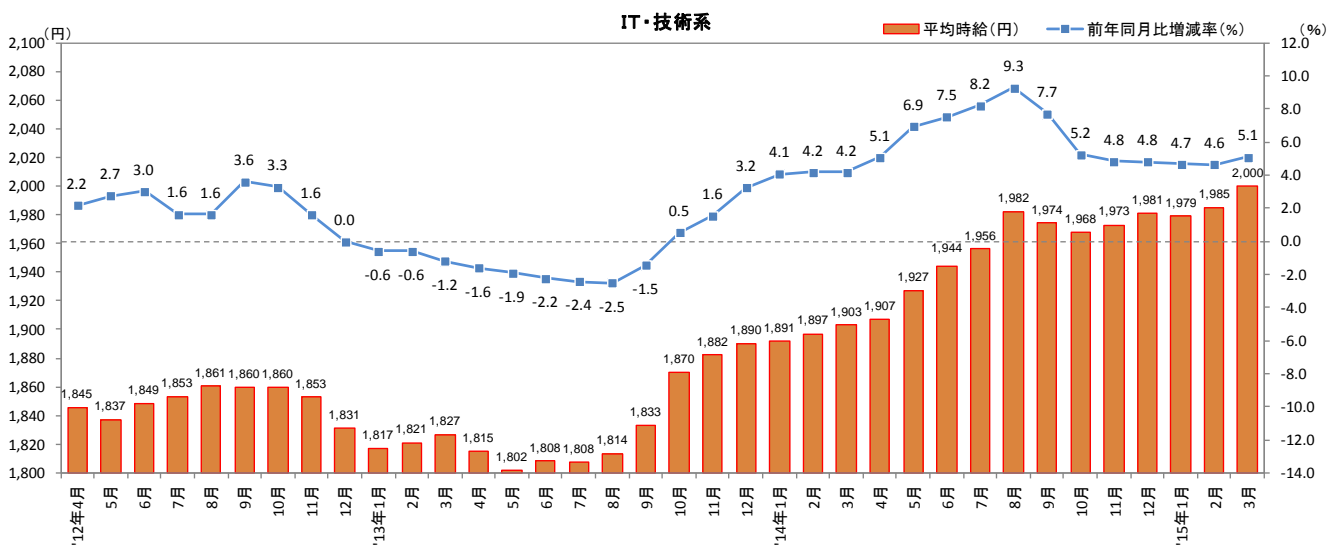
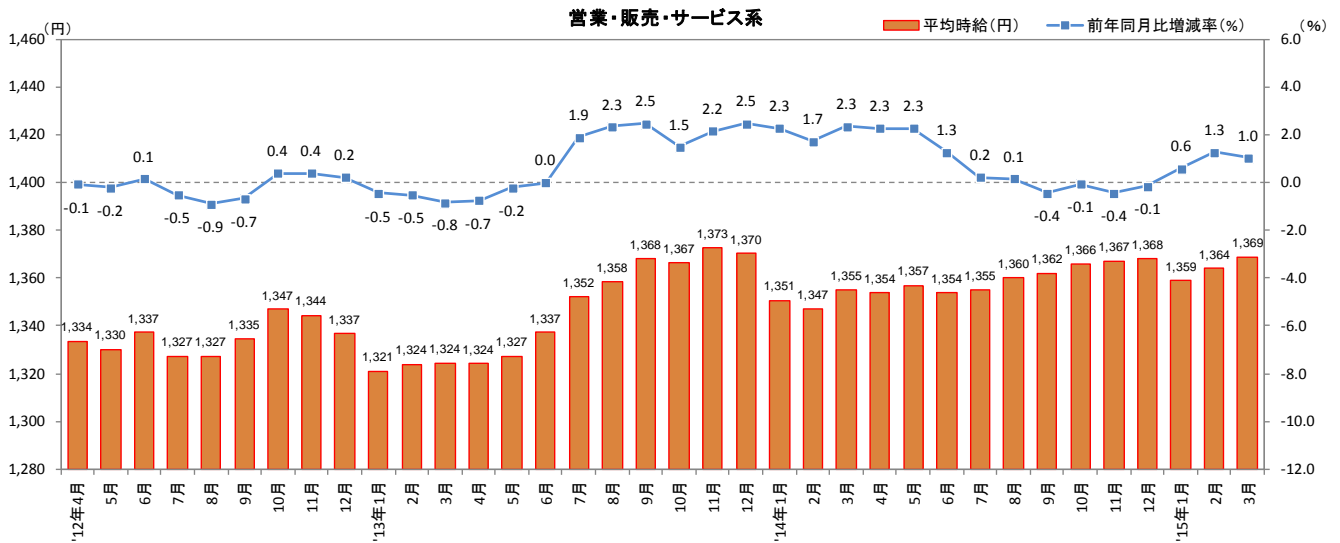
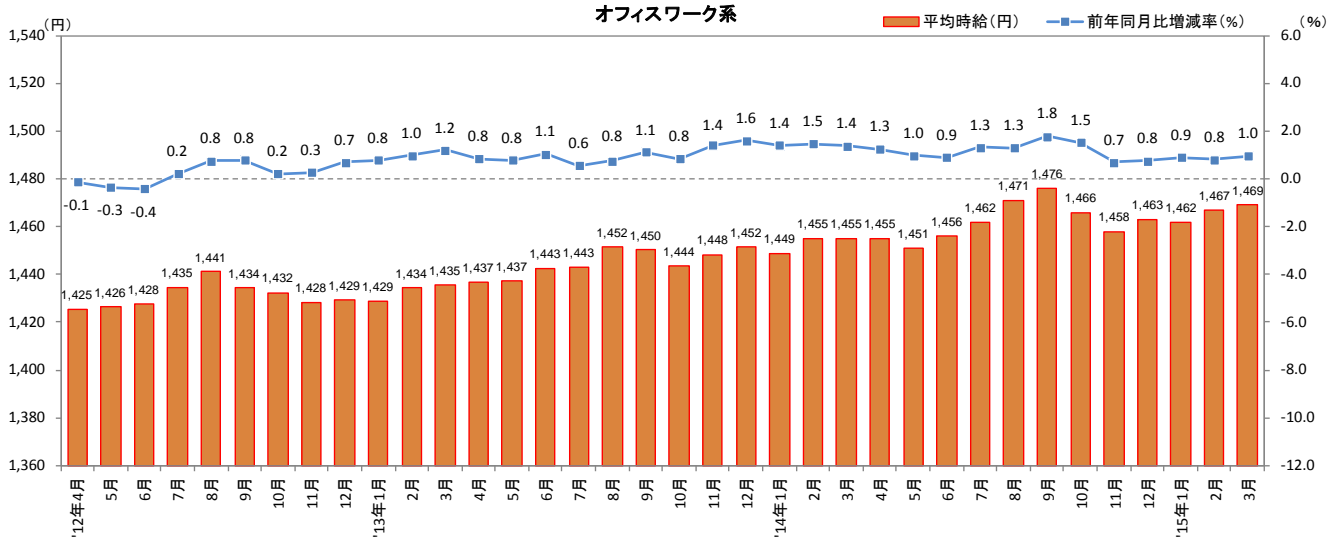
■三大都市圏 職種別 平均時給

大分類	小分類	今月 平均時給 (円)	前年同月比較(2014年3月)			前月比較(2015年2月)		
			平均時給 (円)	増減額 (円)	増減率	平均時給 (円)	増減額 (円)	増減率
オフィス ワーク系	OA事務	1,433	1,418	15	1.1%	1,427	6	0.4%
	営業事務	1,457	1,448	9	0.6%	1,455	2	0.1%
	貿易・国際事務	1,513	1,503	10	0.7%	1,512	1	0.1%
	英文事務	1,615	1,597	18	1.1%	1,606	9	0.6%
	通訳・翻訳	1,788	1,722	66	3.8%	1,817	▲ 29	-1.6%
	金融事務	1,481	1,444	37	2.6%	1,477	4	0.3%
	経理・英文経理	1,501	1,487	14	0.9%	1,505	▲ 4	-0.3%
	財務・会計	1,507	1,530	▲ 23	-1.5%	1,524	▲ 17	-1.1%
	総務・人事・広報・宣伝	1,533	1,519	14	0.9%	1,526	7	0.5%
	秘書	1,602	1,591	11	0.7%	1,591	11	0.7%
	受付	1,344	1,362	▲ 18	-1.3%	1,342	2	0.1%
	データ入力	1,395	1,367	28	2.0%	1,385	10	0.7%
	OAオペレータ	1,520	1,505	15	1.0%	1,532	▲ 12	-0.8%
	企画・マーケティング	1,623	1,628	▲ 5	-0.3%	1,629	▲ 6	-0.4%
オフィスワーク系 全体	1,469	1,455	14	1.0%	1,467	2	0.1%	
営業・ 販売・ サービス系	営業・企画営業	1,600	1,587	13	0.8%	1,582	18	1.1%
	営業アシスタント	1,471	1,488	▲ 17	-1.1%	1,492	▲ 21	-1.4%
	販売	1,293	1,287	6	0.5%	1,293	0	0.0%
	接客・ショールーム・カウンター窓口	1,300	1,289	11	0.9%	1,291	9	0.7%
	テレオペ・テレマーケティング・スーパーバイザー	1,425	1,421	4	0.3%	1,418	7	0.5%
	旅行関連	1,322	1,328	▲ 6	-0.5%	1,328	▲ 6	-0.5%
	営業・販売・サービス系 全体	1,369	1,355	14	1.0%	1,364	5	0.4%
	IT・技術系	SE・プログラマ・ネットワークエンジニア	2,340	2,246	94	4.2%	2,327	13
運用管理・保守		2,055	1,863	192	10.3%	2,010	45	2.2%
ユーザーサポート・ヘルプデスク		1,746	1,662	84	5.1%	1,732	14	0.8%
OAインストラクター		1,896	1,614	282	17.5%	1,759	137	7.8%
テスト・評価		1,748	1,735	13	0.7%	1,752	▲ 4	-0.2%
CADオペレータ・CAD設計		1,620	1,533	87	5.7%	1,626	▲ 6	-0.4%
設計(電子・機械・建築)		2,068	1,974	94	4.8%	2,078	▲ 10	-0.5%
IT・技術系 全体		2,000	1,903	97	5.1%	1,985	15	0.8%
クリエイ ティブ系	デザイナー	1,524	1,488	36	2.4%	1,471	53	3.6%
	Web関連	1,755	1,692	63	3.7%	1,751	4	0.2%
	編集・制作・校正	1,572	1,549	23	1.5%	1,575	▲ 3	-0.2%
	DTPオペレータ	1,540	1,498	42	2.8%	1,538	2	0.1%
	クリエイティブ系 全体	1,659	1,606	53	3.3%	1,651	8	0.5%
医療介護・ 教育系	医療事務	1,133	1,122	11	1.0%	1,125	8	0.7%
	治験関連	1,818	1,773	45	2.5%	1,848	▲ 30	-1.6%
	介護関連	1,333	1,396	▲ 63	-4.5%	1,354	▲ 21	-1.6%
	看護師・准看護師	1,848	1,888	▲ 40	-2.1%	1,869	▲ 21	-1.1%
	研究開発	1,464	1,452	12	0.8%	1,465	▲ 1	-0.1%
	インストラクター・講師	1,941	1,874	67	3.6%	1,881	60	3.2%
医療介護・教育系 全体	1,426	1,437	▲ 11	-0.8%	1,428	▲ 2	-0.1%	
三大都市圏 全体	1,586	1,529	57	3.7%	1,569	17	1.1%	

職種小分類は、職種大分類の中から件数の多い職種のみ抜粋

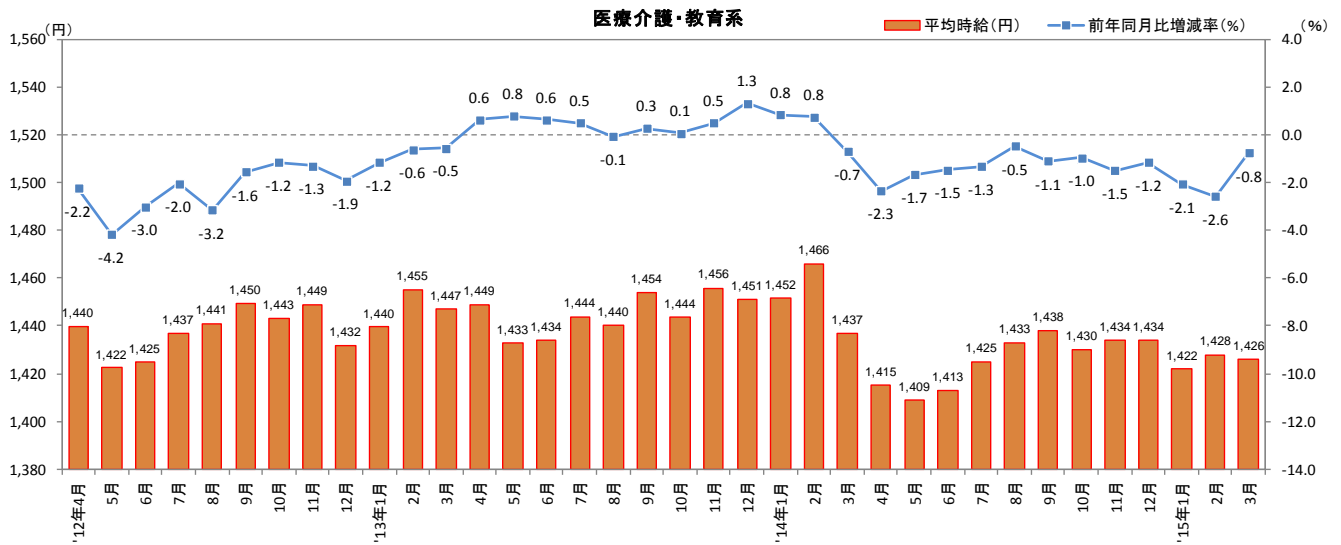
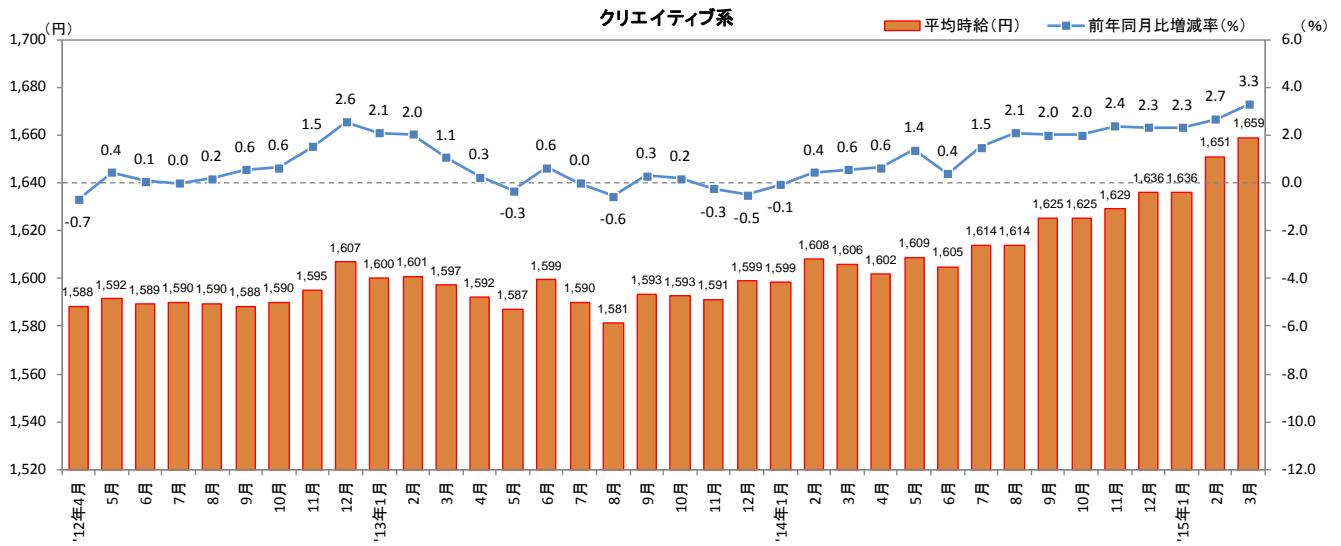
1. 三大都市圏 募集時平均時給調査

■三大都市圏(関東・東海・関西) 職種大分類別 平均時給推移



1. 三大都市圏 募集時平均時給調査

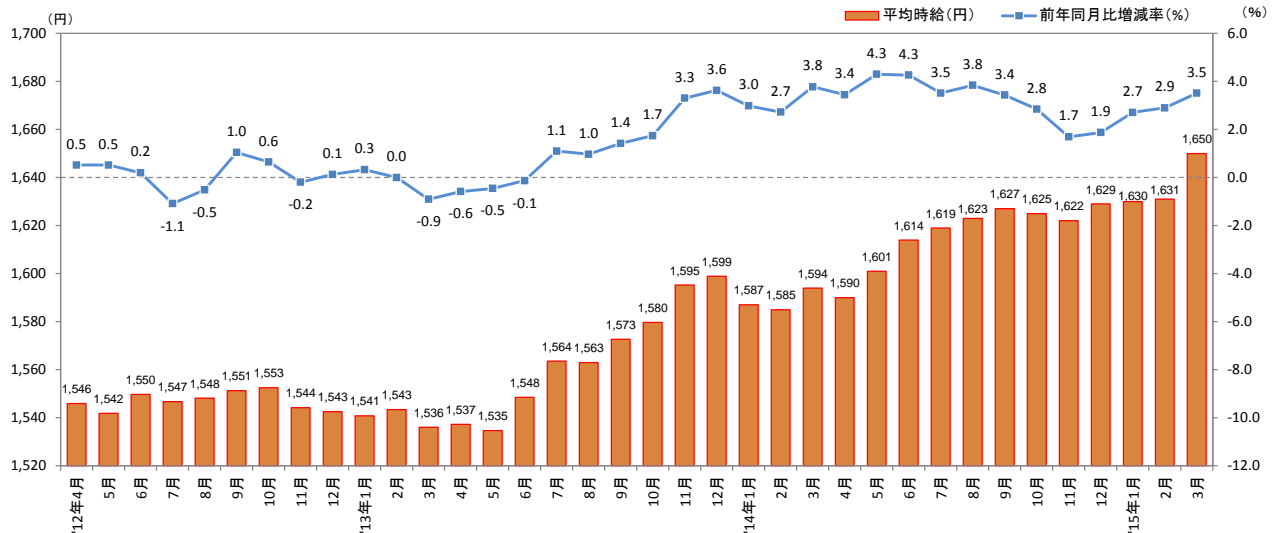
■三大都市圏(関東・東海・関西) 職種大分類別 平均時給推移



2. 三大都市圏 エリア別 募集時平均時給調査

2-1 関東

■関東 平均時給推移 直近36カ月の動向



■関東 職種別 平均時給

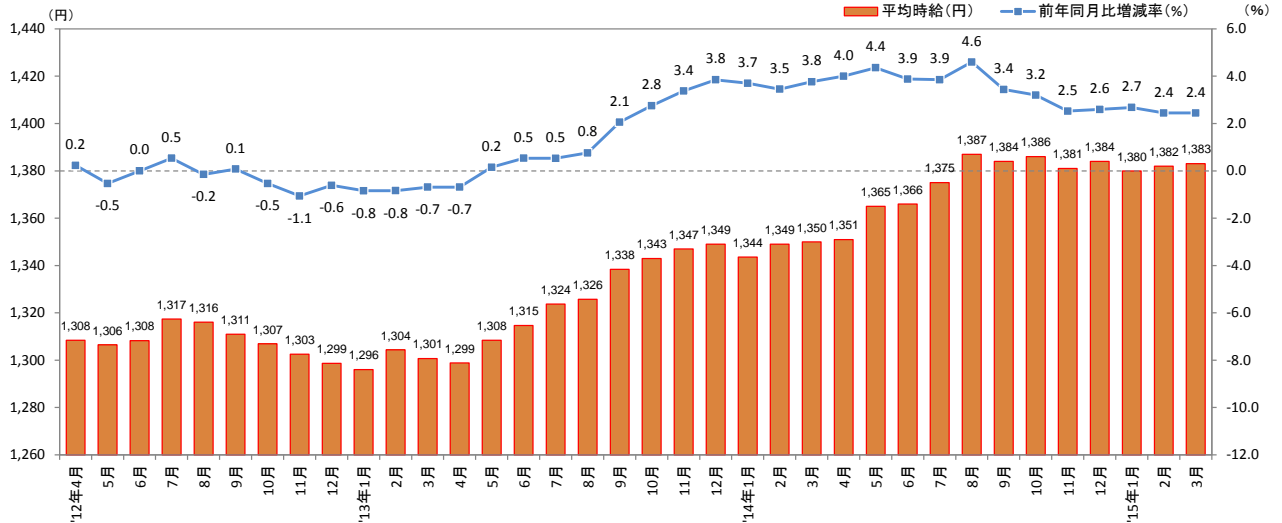
大分類	小分類	今月 平均時給 (円)	前年同月比較(2014年3月)			前月比較(2015年2月)		
			平均時給 (円)	増減額 (円)	増減率	平均時給 (円)	増減額 (円)	増減率
オフィス ワーク系	OA事務	1,488	1,479	9	0.6%	1,480	8	0.5%
	営業事務	1,515	1,510	5	0.3%	1,513	2	0.1%
	貿易・国際事務	1,601	1,600	1	0.1%	1,602	▲ 1	-0.1%
	英文事務	1,657	1,645	12	0.7%	1,653	4	0.2%
	通訳・翻訳	1,911	1,821	90	4.9%	1,938	▲ 27	-1.4%
	金融事務	1,528	1,495	33	2.2%	1,519	9	0.6%
	経理・英文経理	1,564	1,548	16	1.0%	1,568	▲ 4	-0.3%
	財務・会計	1,559	1,617	▲ 58	-3.6%	1,624	▲ 65	-4.0%
	総務・人事・広報・宣伝	1,574	1,567	7	0.4%	1,571	3	0.2%
	秘書	1,642	1,633	9	0.6%	1,633	9	0.6%
	受付	1,422	1,436	▲ 14	-1.0%	1,412	10	0.7%
	データ入力	1,450	1,418	32	2.3%	1,443	7	0.5%
	OAオペレータ	1,584	1,571	13	0.8%	1,600	▲ 16	-1.0%
	企画・マーケティング	1,664	1,673	▲ 9	-0.5%	1,672	▲ 8	-0.5%
オフィスワーク系 全体	1,528	1,518	10	0.7%	1,524	4	0.3%	
営業・ 販売・ サービス系	営業・企画営業	1,664	1,669	▲ 5	-0.3%	1,654	10	0.6%
	営業アシスタント	1,539	1,561	▲ 22	-1.4%	1,544	▲ 5	-0.3%
	販売	1,296	1,309	▲ 13	-1.0%	1,298	▲ 2	-0.2%
	接客・ショールーム・カウンター窓口	1,324	1,311	13	1.0%	1,316	8	0.6%
	テレオペ・テレマーケティング・スーパーバイザー	1,473	1,468	5	0.3%	1,460	13	0.9%
	旅行関連	1,407	1,386	21	1.5%	1,411	▲ 4	-0.3%
	営業・販売・サービス系 全体	1,399	1,396	3	0.2%	1,395	4	0.3%
	IT・技術系	SE・プログラマ・ネットワークエンジニア	2,418	2,325	93	4.0%	2,400	18
運用管理・保守		2,126	1,911	215	11.3%	2,083	43	2.1%
ユーザーサポート・ヘルプデスク		1,797	1,714	83	4.8%	1,786	11	0.6%
OAインストラクター		2,043	1,678	365	21.8%	1,841	202	11.0%
テスト・評価		1,834	1,775	59	3.3%	1,823	11	0.6%
CADオペレータ・CAD設計		1,703	1,603	100	6.2%	1,717	▲ 14	-0.8%
設計(電子・機械・建築)		2,138	2,016	122	6.1%	2,137	1	0.0%
IT・技術系 全体		2,103	1,991	112	5.6%	2,088	15	0.7%
クリエイ ティブ系	デザイナー	1,607	1,585	22	1.4%	1,590	17	1.1%
	Web関連	1,805	1,745	60	3.4%	1,808	▲ 3	-0.2%
	編集・制作・校正	1,603	1,589	14	0.9%	1,604	▲ 1	-0.1%
	DTPオペレータ	1,591	1,569	22	1.4%	1,586	5	0.3%
	クリエイティブ系 全体	1,706	1,666	40	2.4%	1,705	1	0.1%
医療介護・ 教育系	医療事務	1,146	1,137	9	0.8%	1,139	7	0.6%
	治験関連	1,857	1,831	26	1.4%	1,887	▲ 30	-1.6%
	介護関連	1,394	1,430	▲ 36	-2.5%	1,428	▲ 34	-2.4%
	看護師・准看護師	1,937	1,961	▲ 24	-1.2%	1,950	▲ 13	-0.7%
	研究開発	1,503	1,497	6	0.4%	1,505	▲ 2	-0.1%
	インストラクター・講師	2,098	2,028	70	3.5%	2,025	73	3.6%
医療介護・教育系 全体	1,489	1,502	▲ 13	-0.9%	1,494	▲ 5	-0.3%	
関東 全体	1,650	1,594	56	3.5%	1,631	19	1.2%	

職種小分類は、職種大分類の中から件数の多い職種のみ抜粋

2. 三大都市圏 エリア別 募集時平均時給調査

2-2 東海

■東海 平均時給推移 直近36カ月の動向



■東海 職種別 平均時給

大分類	小分類	今月 平均時給 (円)	前年同月比較(2014年3月)			前月比較(2015年2月)		
			平均時給 (円)	増減額 (円)	増減率	平均時給 (円)	増減額 (円)	増減率
オフィス ワーク系	OA事務	1,245	1,257	▲ 12	-1.0%	1,248	▲ 3	-0.2%
	営業事務	1,277	1,281	▲ 4	-0.3%	1,274	3	0.2%
	貿易・国際事務	1,324	1,331	▲ 7	-0.5%	1,323	1	0.1%
	英文事務	1,383	1,380	3	0.2%	1,388	▲ 5	-0.4%
	通訳・翻訳	1,588	1,437	151	10.5%	1,561	27	1.7%
	金融事務	1,280	1,300	▲ 20	-1.5%	1,279	1	0.1%
	経理・英文経理	1,271	1,281	▲ 10	-0.8%	1,267	4	0.3%
	財務・会計	1,366	1,336	30	2.2%	1,316	50	3.8%
	総務・人事・広報・宣伝	1,286	1,293	▲ 7	-0.5%	1,282	4	0.3%
	秘書	1,332	1,308	24	1.8%	1,328	4	0.3%
	受付	1,197	1,212	▲ 15	-1.2%	1,191	6	0.5%
	データ入力	1,193	1,195	▲ 2	-0.2%	1,163	30	2.6%
	OAオペレータ	1,331	1,274	57	4.5%	1,300	31	2.4%
	企画・マーケティング	1,406	1,408	▲ 2	-0.1%	1,409	▲ 3	-0.2%
オフィスワーク系 全体	1,268	1,275	▲ 7	-0.5%	1,268	0	0.0%	
営業・ 販売・ サービス系	営業・企画営業	1,426	1,417	9	0.6%	1,420	6	0.4%
	営業アシスタント	1,293	1,267	26	2.1%	1,324	▲ 31	-2.3%
	販売	1,293	1,254	39	3.1%	1,285	8	0.6%
	接客・ショールーム・カウンター窓口	1,261	1,218	43	3.5%	1,259	2	0.2%
	テレオペ・テレマーケティング・スーパーバイザー	1,271	1,267	4	0.3%	1,277	▲ 6	-0.5%
	旅行関連	1,138	1,157	▲ 19	-1.6%	1,141	▲ 3	-0.3%
	営業・販売・サービス系 全体	1,293	1,267	26	2.1%	1,291	2	0.2%
	IT・技術系	SE・プログラマ・ネットワークエンジニア	1,970	1,843	127	6.9%	1,982	▲ 12
運用管理・保守		1,576	1,506	70	4.6%	1,529	47	3.1%
ユーザーサポート・ヘルプデスク		1,425	1,421	4	0.3%	1,419	6	0.4%
OAインストラクター		1,377	1,480	▲ 103	-7.0%	1,411	▲ 34	-2.4%
テスト・評価		1,610	1,693	▲ 83	-4.9%	1,669	▲ 59	-3.5%
CADオペレータ・CAD設計		1,500	1,443	57	4.0%	1,493	7	0.5%
設計(電子・機械・建築)		1,948	1,956	▲ 8	-0.4%	1,998	▲ 50	-2.5%
IT・技術系 全体		1,716	1,687	29	1.7%	1,738	▲ 22	-1.3%
クリエイ ティブ系	デザイナー	1,326	1,332	▲ 6	-0.5%	1,336	▲ 10	-0.7%
	Web関連	1,421	1,377	44	3.2%	1,404	17	1.2%
	編集・制作・校正	1,301	1,316	▲ 15	-1.1%	1,328	▲ 27	-2.0%
	DTPオペレータ	1,321	1,244	77	6.2%	1,303	18	1.4%
	クリエイティブ系 全体	1,381	1,334	47	3.5%	1,368	13	1.0%
医療介護・ 教育系	医療事務	1,083	1,088	▲ 5	-0.5%	1,056	27	2.6%
	治験関連	-	-	-	-	-	-	-
	介護関連	1,060	1,158	▲ 98	-8.5%	1,101	▲ 41	-3.7%
	看護師・准看護師	1,614	1,809	▲ 195	-10.8%	1,678	▲ 64	-3.8%
	研究開発	1,388	1,387	1	0.1%	1,396	▲ 8	-0.6%
	インストラクター・講師	2,050	2,023	27	1.3%	1,842	208	11.3%
医療介護・教育系 全体	1,311	1,319	▲ 8	-0.6%	1,306	5	0.4%	
東海 全体	1,383	1,350	33	2.4%	1,382	1	0.1%	

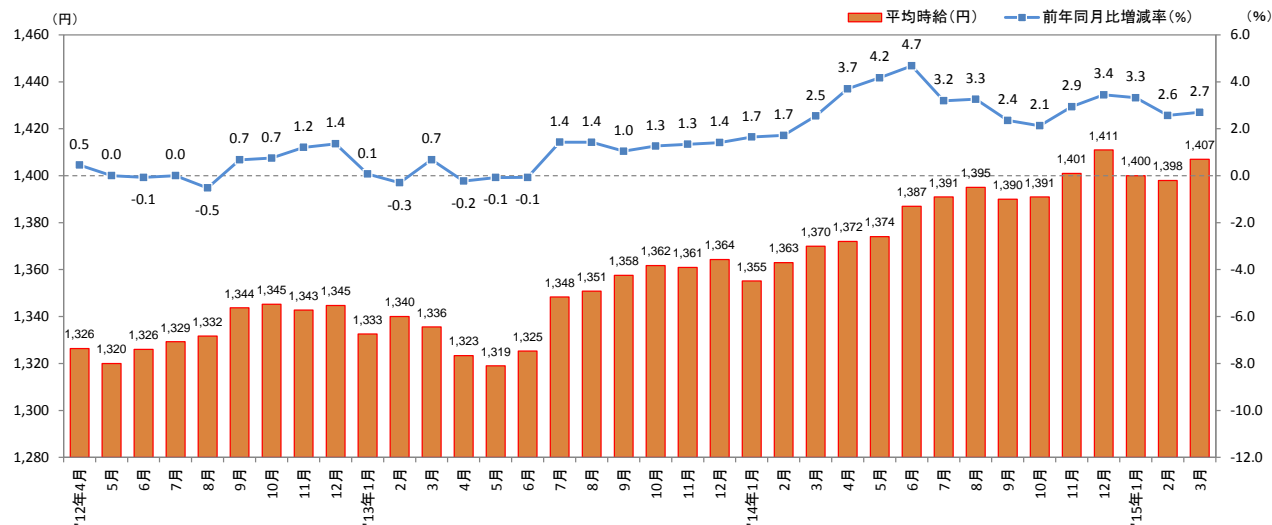
職種小分類は、職種大分類の中から件数の多い職種のみ抜粋

※-: 集計対象件数20件未満

2. 三大都市圏 エリア別 募集時平均時給調査

2-3 関西

■ 関西 平均時給推移 直近36カ月の動向



■ 関西 職種別 平均時給

大分類	小分類	今月 平均時給 (円)	前年同月比較(2014年3月)			前月比較(2015年2月)		
			平均時給 (円)	増減額 (円)	増減率	平均時給 (円)	増減額 (円)	増減率
オフィス ワーク系	OA事務	1,251	1,242	9	0.7%	1,249	2	0.2%
	営業事務	1,303	1,287	16	1.2%	1,294	9	0.7%
	貿易・国際事務	1,388	1,364	24	1.8%	1,379	9	0.7%
	英文事務	1,397	1,360	37	2.7%	1,376	21	1.5%
	通訳・翻訳	1,419	1,435	▲ 16	-1.1%	1,422	▲ 3	-0.2%
	金融事務	1,369	1,329	40	3.0%	1,379	▲ 10	-0.7%
	経理・英文経理	1,308	1,315	▲ 7	-0.5%	1,328	▲ 20	-1.5%
	財務・会計	1,331	1,340	▲ 9	-0.7%	1,270	61	4.8%
	総務・人事・広報・宣伝	1,309	1,294	15	1.2%	1,313	▲ 4	-0.3%
	秘書	1,372	1,334	38	2.8%	1,357	15	1.1%
	受付	1,186	1,216	▲ 30	-2.5%	1,199	▲ 13	-1.1%
	データ入力	1,203	1,191	12	1.0%	1,199	4	0.3%
	OAオペレータ	1,282	1,317	▲ 35	-2.7%	1,309	▲ 27	-2.1%
	企画・マーケティング	1,377	1,412	▲ 35	-2.5%	1,373	4	0.3%
オフィスワーク系 全体	1,290	1,281	9	0.7%	1,292	▲ 2	-0.2%	
営業・ 販売・ サービス系	営業・企画営業	1,501	1,434	67	4.7%	1,460	41	2.8%
	営業アシスタント	1,304	1,337	▲ 33	-2.5%	1,311	▲ 7	-0.5%
	販売	1,281	1,251	30	2.4%	1,279	2	0.2%
	接客・ショールーム・カウンター窓口	1,213	1,214	▲ 1	-0.1%	1,209	4	0.3%
	テレオペ・テレマーケティング・スーパーバイザー	1,283	1,269	14	1.1%	1,279	4	0.3%
	旅行関連	1,167	1,192	▲ 25	-2.1%	1,192	▲ 25	-2.1%
	営業・販売・サービス系 全体	1,296	1,269	27	2.1%	1,290	6	0.5%
	IT・技術系	SE・プログラマ・ネットワークエンジニア	1,981	1,964	17	0.9%	1,987	▲ 6
運用管理・保守		1,716	1,705	11	0.6%	1,696	20	1.2%
ユーザーサポート・ヘルプデスク		1,484	1,426	58	4.1%	1,473	11	0.7%
OAインストラクター		1,476	1,548	▲ 72	-4.7%	1,647	▲ 171	-10.4%
テスト・評価		1,577	1,647	▲ 70	-4.3%	1,634	▲ 57	-3.5%
CADオペレータ・CAD設計		1,476	1,415	61	4.3%	1,471	5	0.3%
設計(電子・機械・建築)		1,967	1,897	70	3.7%	1,994	▲ 27	-1.4%
IT・技術系 全体		1,720	1,678	42	2.5%	1,708	12	0.7%
クリエイ ティブ系	デザイナー	1,358	1,376	▲ 18	-1.3%	1,338	20	1.5%
	Web関連	1,468	1,448	20	1.4%	1,438	30	2.1%
	編集・制作・校正	1,331	1,334	▲ 3	-0.2%	1,351	▲ 20	-1.5%
	DTPオペレータ	1,345	1,340	5	0.4%	1,375	▲ 30	-2.2%
	クリエイティブ系 全体	1,406	1,390	16	1.2%	1,399	7	0.5%
医療介護・ 教育系	医療事務	1,101	1,084	17	1.6%	1,093	8	0.7%
	治験関連	1,595	1,528	67	4.4%	1,637	▲ 42	-2.6%
	介護関連	1,119	1,137	▲ 18	-1.6%	1,122	▲ 3	-0.3%
	看護師・准看護師	1,608	1,589	19	1.2%	1,729	▲ 121	-7.0%
	研究開発	1,416	1,402	14	1.0%	1,408	8	0.6%
	インストラクター・講師	1,650	1,620	30	1.9%	1,594	56	3.5%
医療介護・教育系 全体	1,310	1,331	▲ 21	-1.6%	1,310	0	0.0%	
関西 全体	1,407	1,370	37	2.7%	1,398	9	0.6%	

職種小分類は、職種大分類の中から件数の多い職種のみ抜粋

<参考>三大都市圏 募集時平均時給調査 時系列データ

		平均時給(円)															
エリア	大分類	年	1月	2月	3月	4月	5月	6月	7月	8月	9月	10月	11月	12月			
三大都市圏	オフィスワーク系	2011年	1,405	1,405	1,407	1,427	1,431	1,434	1,432	1,430	1,423	1,429	1,424	1,419			
		2012年	1,418	1,420	1,418	1,425	1,426	1,428	1,435	1,441	1,434	1,432	1,428	1,429			
		2013年	1,429	1,434	1,435	1,437	1,437	1,443	1,443	1,452	1,450	1,444	1,448	1,452			
		2014年	1,449	1,455	1,455	1,455	1,451	1,456	1,462	1,471	1,476	1,466	1,458	1,463			
		2015年	1,462	1,467	1,469												
	営業・販売・サービス系	2011年	1,326	1,330	1,336	1,335	1,333	1,335	1,334	1,339	1,344	1,342	1,339	1,334			
		2012年	1,327	1,331	1,335	1,334	1,330	1,337	1,327	1,327	1,335	1,347	1,344	1,337			
		2013年	1,321	1,324	1,324	1,324	1,327	1,337	1,352	1,358	1,368	1,367	1,373	1,370			
		2014年	1,351	1,347	1,355	1,354	1,357	1,354	1,355	1,360	1,362	1,366	1,367	1,368			
		2015年	1,359	1,364	1,369												
	IT・技術系	2011年	1,785	1,768	1,812	1,806	1,788	1,795	1,823	1,831	1,795	1,801	1,824	1,831			
		2012年	1,828	1,832	1,849	1,845	1,837	1,849	1,853	1,861	1,860	1,860	1,853	1,831			
		2013年	1,817	1,821	1,827	1,815	1,802	1,808	1,808	1,814	1,833	1,870	1,882	1,890			
		2014年	1,891	1,897	1,903	1,907	1,927	1,944	1,956	1,982	1,974	1,968	1,973	1,981			
		2015年	1,979	1,985	2,000												
	クリエイティブ系	2011年	1,582	1,581	1,591	1,599	1,585	1,588	1,590	1,587	1,579	1,580	1,571	1,567			
		2012年	1,567	1,569	1,580	1,588	1,592	1,589	1,590	1,590	1,588	1,590	1,595	1,607			
		2013年	1,600	1,601	1,597	1,592	1,587	1,599	1,590	1,581	1,593	1,593	1,591	1,599			
		2014年	1,599	1,608	1,606	1,602	1,609	1,605	1,614	1,614	1,625	1,625	1,629	1,636			
		2015年	1,636	1,651	1,659												
	医療介護・教育系	2011年	1,452	1,476	1,479	1,473	1,484	1,469	1,467	1,488	1,473	1,460	1,468	1,460			
		2012年	1,457	1,464	1,455	1,440	1,422	1,425	1,437	1,441	1,450	1,443	1,449	1,432			
		2013年	1,440	1,455	1,447	1,449	1,433	1,434	1,444	1,440	1,454	1,444	1,456	1,451			
		2014年	1,452	1,466	1,437	1,415	1,409	1,413	1,425	1,433	1,438	1,430	1,434	1,434			
		2015年	1,422	1,428	1,426												
全体	2011年	1,446	1,446	1,460	1,469	1,464	1,473	1,483	1,484	1,467	1,471	1,471	1,468				
	2012年	1,467	1,477	1,480	1,478	1,472	1,480	1,479	1,481	1,483	1,485	1,479	1,480				
	2013年	1,472	1,479	1,475	1,470	1,468	1,482	1,497	1,501	1,513	1,514	1,527	1,530				
	2014年	1,521	1,523	1,529	1,528	1,536	1,550	1,555	1,562	1,566	1,563	1,560	1,567				
	2015年	1,564	1,569	1,586													
関東	オフィスワーク系	2011年	1,476	1,470	1,475	1,493	1,504	1,510	1,512	1,505	1,500	1,508	1,500	1,486			
		2012年	1,486	1,487	1,484	1,490	1,493	1,493	1,502	1,506	1,501	1,498	1,492	1,492			
		2013年	1,494	1,496	1,496	1,500	1,504	1,507	1,506	1,514	1,509	1,506	1,510	1,513			
		2014年	1,510	1,514	1,518	1,517	1,515	1,518	1,524	1,531	1,533	1,525	1,521	1,524			
		2015年	1,525	1,524	1,528												
	営業・販売・サービス系	2011年	1,368	1,373	1,375	1,380	1,374	1,377	1,378	1,374	1,382	1,366	1,368	1,374	1,380	1,388	1,386
		2012年	1,374	1,377	1,385	1,378	1,374	1,382	1,366	1,368	1,374	1,389	1,384	1,375			
		2013年	1,365	1,364	1,361	1,369	1,369	1,381	1,397	1,396	1,404	1,410	1,416	1,421			
		2014年	1,394	1,387	1,396	1,391	1,393	1,392	1,389	1,388	1,391	1,397	1,394	1,400			
		2015年	1,391	1,395	1,399												
	IT・技術系	2011年	1,891	1,866	1,913	1,921	1,904	1,921	1,941	1,942	1,902	1,903	1,924	1,937			
		2012年	1,931	1,918	1,939	1,934	1,936	1,946	1,944	1,948	1,947	1,941	1,939	1,916			
		2013年	1,898	1,905	1,914	1,897	1,893	1,894	1,887	1,892	1,907	1,954	1,976	1,986			
		2014年	1,984	1,984	1,991	2,000	2,019	2,038	2,048	2,070	2,067	2,060	2,064	2,069			
		2015年	2,077	2,088	2,103												
	クリエイティブ系	2011年	1,648	1,642	1,651	1,660	1,658	1,655	1,648	1,643	1,631	1,637	1,630	1,630			
		2012年	1,630	1,635	1,638	1,648	1,651	1,653	1,656	1,649	1,650	1,653	1,654	1,669			
		2013年	1,660	1,657	1,659	1,650	1,656	1,662	1,660	1,647	1,655	1,657	1,654	1,661			
		2014年	1,660	1,663	1,666	1,667	1,671	1,663	1,676	1,674	1,682	1,687	1,688	1,696			
		2015年	1,692	1,705	1,706												
	医療介護・教育系	2011年	1,522	1,559	1,567	1,544	1,559	1,546	1,545	1,554	1,529	1,520	1,531	1,521			
		2012年	1,518	1,526	1,521	1,510	1,494	1,491	1,496	1,500	1,511	1,512	1,521	1,503			
		2013年	1,514	1,528	1,519	1,531	1,504	1,500	1,513	1,500	1,517	1,505	1,526	1,524			
		2014年	1,522	1,533	1,502	1,460	1,450	1,449	1,471	1,480	1,485	1,485	1,487	1,487			
		2015年	1,483	1,494	1,489												
全体	2011年	1,512	1,510	1,527	1,538	1,534	1,547	1,564	1,556	1,535	1,543	1,547	1,541				
	2012年	1,536	1,543	1,550	1,546	1,542	1,550	1,547	1,548	1,551	1,553	1,544	1,543				
	2013年	1,541	1,543	1,536	1,537	1,535	1,548	1,564	1,563	1,573	1,580	1,595	1,599				
	2014年	1,587	1,585	1,594	1,590	1,601	1,614	1,619	1,623	1,627	1,625	1,622	1,629				
	2015年	1,630	1,631	1,650													

<参考>三大都市圏 募集時平均時給調査 時系列データ

		平均時給(円)												
エリア	大分類	年	1月	2月	3月	4月	5月	6月	7月	8月	9月	10月	11月	12月
東海	オフィスワーク系	2011年	1,223	1,239	1,242	1,252	1,260	1,257	1,252	1,253	1,250	1,261	1,261	1,253
		2012年	1,251	1,263	1,254	1,258	1,257	1,258	1,264	1,269	1,264	1,261	1,260	1,256
		2013年	1,254	1,261	1,260	1,249	1,257	1,260	1,262	1,264	1,259	1,264	1,267	1,266
		2014年	1,262	1,270	1,275	1,272	1,277	1,275	1,279	1,277	1,282	1,275	1,273	1,270
		2015年	1,267	1,268	1,268									
	営業・販売・サービス系	2011年	1,254	1,257	1,270	1,272	1,283	1,279	1,281	1,276	1,282	1,282	1,281	1,275
		2012年	1,274	1,278	1,276	1,270	1,272	1,270	1,267	1,263	1,267	1,271	1,259	1,259
		2013年	1,241	1,247	1,246	1,252	1,259	1,267	1,275	1,290	1,299	1,294	1,305	1,283
		2014年	1,270	1,266	1,267	1,276	1,283	1,275	1,288	1,299	1,297	1,299	1,299	1,293
		2015年	1,282	1,291	1,293									
	IT・技術系	2011年	1,579	1,580	1,595	1,541	1,548	1,531	1,545	1,586	1,557	1,547	1,597	1,597
		2012年	1,587	1,599	1,585	1,586	1,580	1,591	1,604	1,587	1,570	1,562	1,556	1,543
		2013年	1,568	1,562	1,552	1,565	1,562	1,576	1,587	1,585	1,629	1,656	1,636	1,667
		2014年	1,683	1,686	1,687	1,696	1,716	1,699	1,732	1,777	1,741	1,725	1,733	1,746
		2015年	1,754	1,738	1,716									
	クリエイティブ系	2011年	1,337	1,333	1,328	1,312	1,309	1,331	1,341	1,337	1,318	1,341	1,338	1,325
		2012年	1,329	1,318	1,330	1,339	1,330	1,322	1,329	1,346	1,353	1,348	1,328	1,311
		2013年	1,321	1,328	1,320	1,313	1,306	1,357	1,335	1,311	1,327	1,333	1,327	1,338
		2014年	1,332	1,342	1,334	1,332	1,349	1,370	1,367	1,320	1,325	1,338	1,330	1,344
		2015年	1,353	1,368	1,381									
	医療介護・教育系	2011年	1,291	1,296	1,289	1,315	1,337	1,308	1,320	1,384	1,399	1,382	1,380	1,324
		2012年	1,330	1,340	1,359	1,331	1,317	1,320	1,362	1,342	1,323	1,329	1,338	1,302
		2013年	1,337	1,358	1,337	1,335	1,315	1,311	1,320	1,322	1,306	1,305	1,290	1,298
		2014年	1,294	1,339	1,319	1,287	1,287	1,296	1,290	1,301	1,285	1,287	1,292	1,287
		2015年	1,283	1,306	1,311									
全体	2011年	1,294	1,303	1,307	1,305	1,313	1,308	1,310	1,318	1,310	1,314	1,317	1,307	
	2012年	1,307	1,315	1,310	1,308	1,306	1,308	1,317	1,316	1,311	1,307	1,303	1,299	
	2013年	1,296	1,304	1,301	1,299	1,308	1,315	1,324	1,326	1,338	1,343	1,347	1,349	
	2014年	1,344	1,349	1,350	1,351	1,365	1,366	1,375	1,387	1,384	1,386	1,381	1,384	
	2015年	1,380	1,382	1,383										
関西	オフィスワーク系	2011年	1,244	1,250	1,242	1,249	1,251	1,262	1,258	1,260	1,255	1,251	1,249	1,255
		2012年	1,254	1,258	1,245	1,245	1,246	1,252	1,253	1,257	1,263	1,257	1,249	1,248
		2013年	1,254	1,260	1,258	1,257	1,255	1,257	1,264	1,265	1,270	1,268	1,271	1,272
		2014年	1,274	1,278	1,281	1,278	1,280	1,279	1,283	1,286	1,284	1,283	1,282	1,287
		2015年	1,285	1,292	1,290									
	営業・販売・サービス系	2011年	1,243	1,242	1,249	1,248	1,250	1,253	1,258	1,271	1,280	1,276	1,262	1,249
		2012年	1,243	1,243	1,241	1,244	1,247	1,252	1,252	1,254	1,269	1,275	1,278	1,267
		2013年	1,254	1,255	1,255	1,246	1,246	1,252	1,276	1,279	1,286	1,282	1,284	1,276
		2014年	1,264	1,260	1,269	1,267	1,272	1,273	1,284	1,297	1,297	1,299	1,311	1,301
		2015年	1,289	1,290	1,296									
	IT・技術系	2011年	1,595	1,597	1,597	1,596	1,591	1,582	1,589	1,592	1,593	1,613	1,622	1,620
		2012年	1,638	1,670	1,653	1,649	1,623	1,622	1,642	1,662	1,678	1,682	1,675	1,666
		2013年	1,643	1,644	1,642	1,634	1,603	1,607	1,629	1,621	1,626	1,661	1,639	1,654
		2014年	1,646	1,674	1,678	1,666	1,673	1,697	1,705	1,718	1,694	1,711	1,738	1,764
		2015年	1,727	1,708	1,720									
	クリエイティブ系	2011年	1,358	1,351	1,340	1,339	1,338	1,356	1,369	1,354	1,364	1,351	1,348	1,334
		2012年	1,346	1,336	1,351	1,352	1,364	1,355	1,355	1,358	1,355	1,352	1,351	1,378
		2013年	1,386	1,393	1,380	1,389	1,378	1,360	1,364	1,349	1,365	1,379	1,372	1,372
		2014年	1,363	1,377	1,390	1,388	1,400	1,398	1,394	1,388	1,389	1,385	1,388	1,396
		2015年	1,400	1,399	1,406									
	医療介護・教育系	2011年	1,381	1,377	1,367	1,370	1,366	1,363	1,362	1,399	1,390	1,373	1,368	1,382
		2012年	1,373	1,364	1,334	1,316	1,306	1,320	1,343	1,353	1,349	1,342	1,343	1,318
		2013年	1,323	1,336	1,328	1,325	1,332	1,329	1,332	1,344	1,347	1,345	1,341	1,337
		2014年	1,335	1,340	1,331	1,339	1,341	1,350	1,349	1,362	1,367	1,324	1,341	1,343
		2015年	1,329	1,310	1,310									
全体	2011年	1,313	1,314	1,311	1,320	1,320	1,327	1,329	1,339	1,335	1,335	1,327	1,327	
	2012年	1,332	1,344	1,327	1,326	1,320	1,326	1,329	1,332	1,344	1,345	1,343	1,345	
	2013年	1,333	1,340	1,336	1,323	1,319	1,325	1,348	1,351	1,358	1,362	1,361	1,364	
	2014年	1,355	1,363	1,370	1,372	1,374	1,387	1,391	1,395	1,390	1,391	1,401	1,411	
	2015年	1,400	1,398	1,407										