

2016年7月20日  
 株式会社 リクルート ジョブズ


## -2016年6月度 アルバイト・パート 募集時平均時給調査-

### 三大都市圏の6月度平均時給は前年同月より21円増加の988円 2006年1月の調査開始以来、過去最高

株式会社リクルートジョブズ(本社:東京都中央区、代表取締役社長:柳川昌紀)の調査研究機関「ジョブズリサーチセンター(<http://jbrc.recruitjobs.co.jp/>)」が、2016年6月度の「アルバイト・パート募集時平均時給調査」をまとめましたので、ご報告いたします。

※本調査は、当社が企画運営する求人メディア『TOWNWORK』『TOWNWORK社員』『fromA navi』に掲載された求人情報より、アルバイト・パートの募集時平均時給を集計しております。

#### 【三大都市圏・全体】

**○三大都市圏(首都圏・東海・関西)の平均時給は 988円 (前年同月967円、前月984円) [ 3P ]**

6月度平均時給は前年同月より21円増加の988円、増減率+2.2%となった。

職種別では「販売・サービス系」(前年同月比増減額+23円、増減率+2.4%)などすべての職種で前年同月比プラスとなった。前月比は「専門職系」(前月比増減額+5円、増減率+0.4%)、「販売・サービス系」(同+4円、+0.4%)、「製造・物流・清掃系」(同+4円、+0.4%)、「事務系」(同+3円、+0.3%)でプラスとなった。

#### 【三大都市圏・エリア別】

**首都圏、東海、関西すべてのエリアで前年同月比および前月比プラス [ 7P ]**

**○首都圏の平均時給は 1,028円 (前年同月1,003円、前月1,023円) [ 8P ]**

前年同月より25円増加(増減率+2.5%)、前月比は5円増加(同+0.5%)となった。

職種別では「事務系」(前年同月比増減額+26円、増減率+2.5%)をはじめとするすべての職種で前年同月比プラスとなった。前月比は「事務系」(前月比増減額+9円、増減率+0.9%)、「専門職系」(同+4円、+0.3%)、「フード系」(同+3円、+0.3%)、「販売・サービス系」(同+2円、+0.2%)でプラスとなった。

**○東海の平均時給は 927円 (前年同月908円、前月925円) [ 9P ]**

前年同月より19円増加(増減率+2.1%)、前月比は2円増加(同+0.2%)となった。

職種別では「販売・サービス系」(前年同月比増減額+27円、増減率+3.1%)などすべての職種で前年同月比プラスとなった。前月比は「製造・物流・清掃系」(前月比増減額+7円、増減率+0.8%)、「事務系」(同+1円、+0.1%)などでプラスとなった。

**○関西の平均時給は 955円 (前年同月934円、前月948円) [ 10P ]**

前年同月より21円増加(増減率+2.2%)、前月比は7円増加(同+0.7%)となった。

職種別では「製造・物流・清掃系」(前年同月比増減額+27円、増減率+2.9%)などすべての職種で前年同月比プラスとなった。前月比は「専門職系」(前月比増減額+17円、増減率+1.5%)、「製造・物流・清掃系」(同+9円、+1.0%)、「販売・サービス系」(同+7円、+0.7%)、「フード系」(同+2円、+0.2%)でプラスとなった。

【本件に関するお問い合わせ先】  
<http://www.recruitjobs.co.jp/RJB/contact.html>

## 【調査概要】

当社が企画運営する求人メディア『TOWNWORK』『TOWNWORK社員』『fromA navi』に掲載された求人情報より、「アルバイト・パート」募集の求人情報を抽出し、募集時平均時給を集計した。

なお2014年10月度より職種小分類および大分類を変更したため、2011年1月以降の過去データについても再集計している。

## &lt;集計対象件数&gt;

2016年6月 306,311 件 ※2014年10月度から、全国の件数

## &lt;集計対象職種について&gt;

大分類	小分類
販売・サービス系	レジ
	販売
	* 1 アパレル販売
	● 化粧品販売
	コンビニスタッフ
	カラオケボックススタッフ
	CD・ビデオレンタルスタッフ
	ホールスタッフ(パチンコ・遊技場)
	レジャー施設業務全般
	ホテルフロント
	● ホテルスタッフ
	● 宿泊施設関連(旅館・民宿)
	● 冠婚葬祭スタッフ
	* 2 イベントスタッフ(設営・運営等)
	● チラシ・パンフレット配布
	キャンペーンスタッフ
	(1) 販売・サービス系 全体
フード系	ホールスタッフ(飲食店)
	● 料理店・レストラン・他
	● 居酒屋・バー
	* 3 調理・コック・板前(見習含む)
	● 料理店・レストラン・他
	● 居酒屋・バー
	ファストフード
	● パン職人・パティシエ
	洗い場・パントリー
	(2) フード系 全体
製造・物流・清掃系	食品製造・販売
	組立工
	● 製造・生産(重工業除く)
	● メカニック(修理・整備士)
	● 品質管理・検査
	物流作業
	構内作業(フォークリフト等オペレータ)
	* 4 ドライバー・配送・デリバリー
	● ドライバー(中型・大型・バス・タクシー)
	* 5 清掃・洗浄・クリーニング
	● 警備員・監視員・パーキングスタッフ
	● ビルメンテナンス・施設管理
	ガソリンスタンドスタッフ
	製造・物流・清掃系 全体

※接待のある飲食業の職種は除く

大分類	小分類
事務系	受付
	一般事務
	● 営業事務・営業アシスタント
	* 6 電話対応
	* 6 コールセンタースタッフ
	● データ入力
	医療事務
	● 財務・会計・経理系職
	(3)(4) 事務系 全体
	営業系
テレフォンアポインター	
(1)(3) 営業系 全体	
専門職系	看護師
	* 8 歯科衛生士・歯科技工士
	歯科助手
	● 医療関係技術者
	介護スタッフ
	訪問介護員(ホームヘルパー)
	● 介護福祉士
	● 美容師・理容師
	* 9 エステ・ネイル・マッサージ
	* 10 スポーツインストラクター
	塾講師
● 保育士	
(2)(4) 専門職系 全体	

※2014年10月度からの変更点

●: 新設

\*: 名称変更、集計変更 元名称は下記を参照

- \* 1 ファッションアドバイザー
- \* 2 イベントスタッフ
- \* 3 調理師
- \* 4 ドライバー・配送
- \* 5 清掃 集計範囲を変更
- \* 6 電話対応を、「電話対応」と「コールセンタースタッフ」へ分割
- \* 7 集計範囲を変更
- \* 8 歯科衛生士
- \* 9 エステ・マッサージ
- \* 10 インストラクター

(1) チラシ・パンフレット配布: 営業系から販売・サービス系へ

(2) パン職人・パティシエ: 専門職系からフード系へ

(3) 営業アシスタント: 営業系から事務系へ

(4) データ入力: 専門職系から事務系へ

## &lt;集計対象媒体について&gt;

『TOWNWORK』 : 「家の近くで働きたい」「学校の近くで働きたい」など勤務地を重視する読者へ向けた無料の仕事情報誌。全国で展開。

『TOWNWORK社員』: 「地元で社員になりたい」など勤務地と雇用形態を重視する読者へ向けた無料の仕事情報誌。全国で展開。

『fromA navi』 : アルバイト・仕事探しの総合求人情報サイト。関東、関西、東海エリアを中心に、北海道・東北・北陸・甲信越、中国・四国、九州・沖縄、リゾートの全8版を展開。

## &lt;エリア区分について&gt;

対象媒体に掲載される求人情報記載の所在地に準拠し、以下の通りとした。

北海道	: 北海道
東北	: 宮城県、青森県、岩手県、秋田県、山形県、福島県
北関東	: 栃木県、群馬県、茨城県
首都圏	: 東京都、神奈川県、千葉県、埼玉県
甲信越・北陸	: 山梨県、長野県、新潟県、石川県、富山県、福井県
東海	: 愛知県、三重県、岐阜県、静岡県
関西	: 大阪府、兵庫県、京都府、奈良県、滋賀県、和歌山県
中国・四国	: 広島県、岡山県、山口県、島根県、鳥取県、香川県、徳島県、愛媛県、高知県
九州	: 福岡県、佐賀県、長崎県、熊本県、大分県、宮崎県、鹿児島県、沖縄県

## &lt;参考:全国エリア別 募集時平均時給&gt;

## ■全国 平均時給

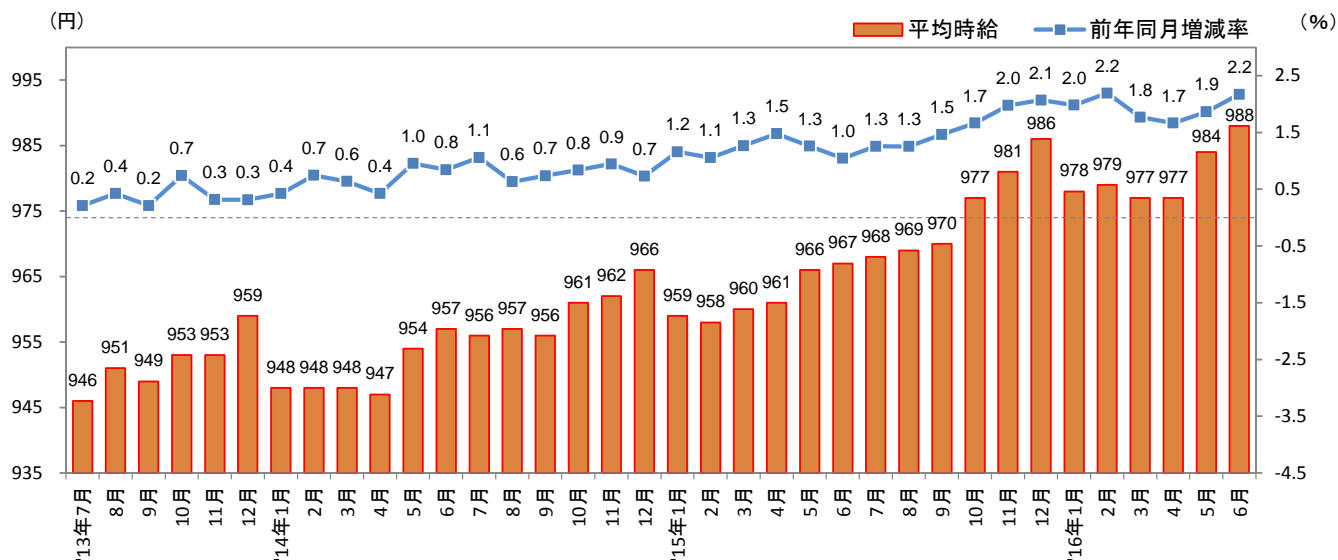
大分類	平均時給(円)										
	北海道	東北	北関東	首都圏	甲信越・北陸	東海	関西	中国・四国	九州	三大都市圏	全国
販売・サービス系	826	819	896	999	868	912	943	849	817	968	934
フード系	814	836	867	1,002	865	903	912	866	812	954	923
製造・物流・清掃系	815	843	886	1,010	869	933	946	865	825	977	949
事務系	999	1,038	875	1,052	934	928	961	938	925	1,009	996
営業系	1,058	-	1,068	1,176	-	1,097	1,114	-	1,000	1,149	1,125
専門職系	925	1,030	987	1,177	1,017	1,048	1,157	1,018	953	1,152	1,125
全体	846	871	887	1,028	875	927	955	872	834	988	957

※「その他」は省略

※-: サンプル数30件未満のデータ

## 1. 三大都市圏 募集時平均時給調査

## ■三大都市圏(首都圏・東海・関西)全体 平均時給推移 直近36カ月の動向



## 1. 三大都市圏 募集時平均時給調査

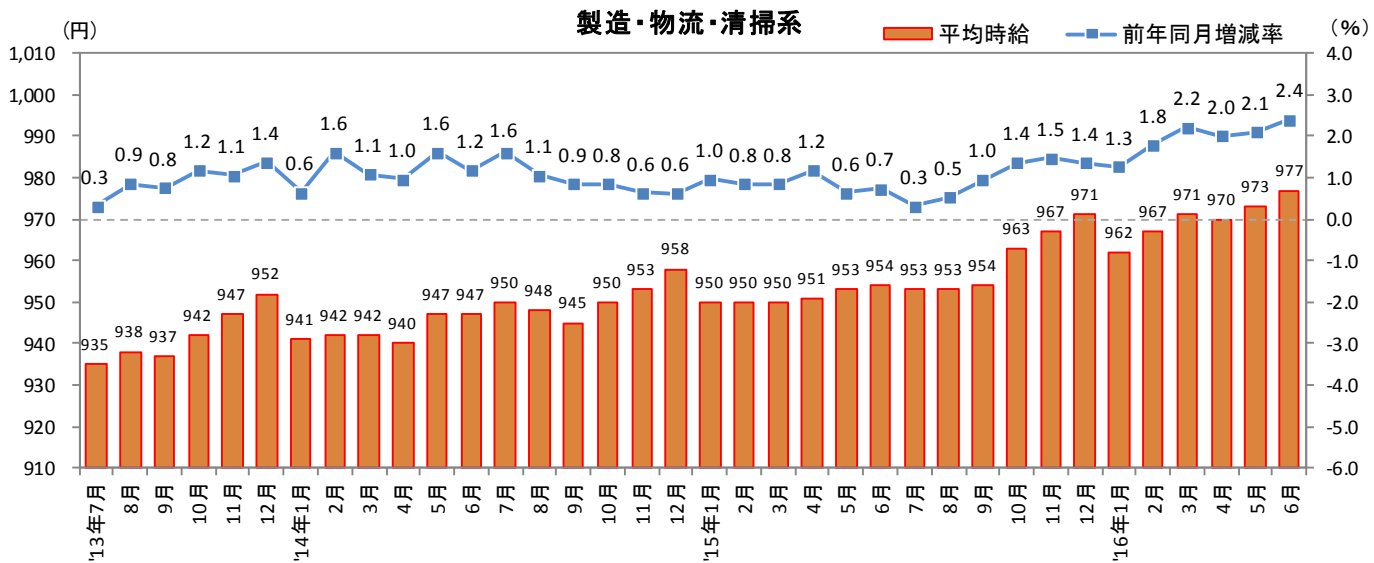
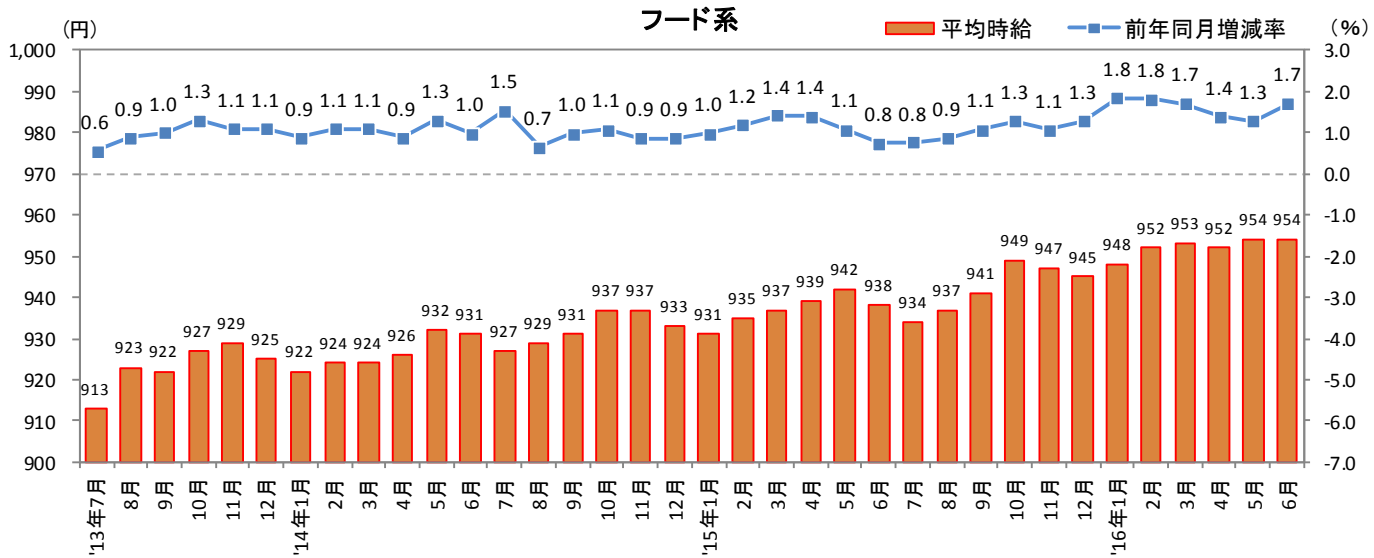
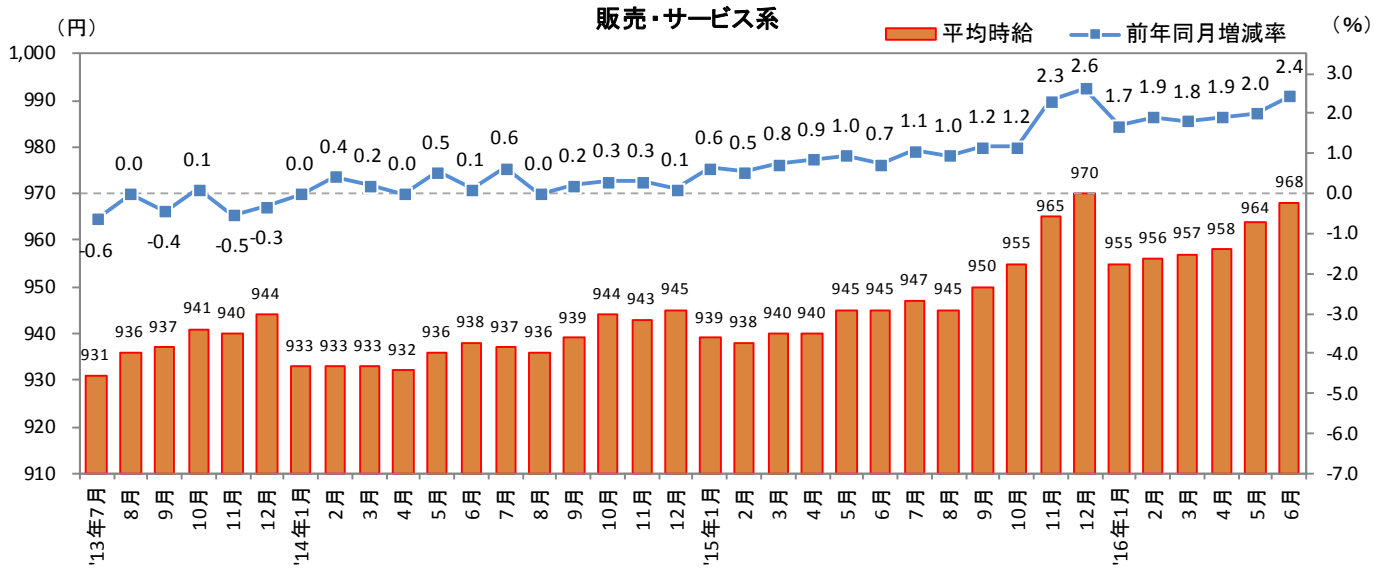
## ■三大都市圏 職種別 平均時給

大分類	小分類	今月	前年同月比較(2015年6月)			前月比較(2016年5月)		
		平均時給 (円)	平均時給 (円)	増減額 (円)	増減率	平均時給 (円)	増減額 (円)	増減率
販売・サービス系	レジ	925	913	12	1.3%	922	3	0.3%
	販売	948	944	4	0.4%	946	2	0.2%
	アパレル販売	960	928	32	3.4%	960	0	0.0%
	化粧品販売	1,225	1,125	100	8.9%	1,194	31	2.6%
	コンビニスタッフ	901	881	20	2.3%	901	0	0.0%
	カラオケボックススタッフ	966	937	29	3.1%	972	▲ 6	-0.6%
	CD・ビデオレンタルスタッフ	890	851	39	4.6%	879	11	1.3%
	ホールスタッフ(パチンコ・遊技場)	1,207	1,178	29	2.5%	1,205	2	0.2%
	レジャー施設業務全般	975	942	33	3.5%	984	▲ 9	-0.9%
	ホテルフロント	991	946	45	4.8%	1,002	▲ 11	-1.1%
	ホテルスタッフ	965	923	42	4.6%	951	14	1.5%
	宿泊施設関連(旅館・民宿)	956	912	44	4.8%	951	5	0.5%
	冠婚葬祭スタッフ	1,008	962	46	4.8%	1,027	▲ 19	-1.9%
	イベントスタッフ(設営・運営等)	1,063	1,057	6	0.6%	1,077	▲ 14	-1.3%
	チラシ・パンフレット配布	1,069	986	83	8.4%	1,059	10	0.9%
	キャンペーンスタッフ	1,149	1,198	▲ 49	-4.1%	1,180	▲ 31	-2.6%
販売・サービス系 全体	968	945	23	2.4%	964	4	0.4%	
フード系	ホールスタッフ(飲食店)	962	948	14	1.5%	964	▲ 2	-0.2%
	料理店・レストラン・他	960	947	13	1.4%	963	▲ 3	-0.3%
	居酒屋・バー	972	954	18	1.9%	968	4	0.4%
	調理・コック・板前(見習含む)	948	928	20	2.2%	946	2	0.2%
	料理店・レストラン・他	945	926	19	2.1%	943	2	0.2%
	居酒屋・バー	965	943	22	2.3%	963	2	0.2%
	ファストフード	940	923	17	1.8%	935	5	0.5%
	パン職人・パティシエ	915	899	16	1.8%	911	4	0.4%
	洗い場・パントリー	939	922	17	1.8%	934	5	0.5%
	フード系 全体	954	938	16	1.7%	954	0	0.0%
製造・物流・清掃系	食品製造・販売	930	911	19	2.1%	927	3	0.3%
	組立工	1,004	989	15	1.5%	989	15	1.5%
	製造・生産(重工業除く)	990	993	▲ 3	-0.3%	984	6	0.6%
	メカニック(修理・整備士)	972	949	23	2.4%	972	0	0.0%
	品質管理・検査	985	965	20	2.1%	954	31	3.2%
	物流作業	970	953	17	1.8%	970	0	0.0%
	構内作業(フォークリフト等オペレータ)	1,079	970	109	11.2%	1,077	2	0.2%
	ドライバー・配送・デリバリー	1,009	985	24	2.4%	1,005	4	0.4%
	ドライバー(中型・大型・バス・タクシー)	1,092	1,058	34	3.2%	1,102	▲ 10	-0.9%
	清掃・洗浄・クリーニング	972	951	21	2.2%	973	▲ 1	-0.1%
	警備員・監視員・パーキングスタッフ	982	951	31	3.3%	983	▲ 1	-0.1%
	ビルメンテナンス・施設管理	1,020	990	30	3.0%	1,010	10	1.0%
	ガソリンスタンドスタッフ	949	948	1	0.1%	950	▲ 1	-0.1%
	製造・物流・清掃系 全体	977	954	23	2.4%	973	4	0.4%
事務系	受付	969	957	12	1.3%	967	2	0.2%
	一般事務	984	960	24	2.5%	982	2	0.2%
	営業事務・営業アシスタント	1,022	1,052	▲ 30	-2.9%	1,025	▲ 3	-0.3%
	電話対応	1,049	1,000	49	4.9%	1,045	4	0.4%
	コールセンタースタッフ	1,199	1,176	23	2.0%	1,187	12	1.0%
	データ入力	1,073	1,055	18	1.7%	1,052	21	2.0%
	医療事務	953	942	11	1.2%	950	3	0.3%
	財務・会計・経理系職	985	1,001	▲ 16	-1.6%	1,003	▲ 18	-1.8%
	事務系 全体	1,009	986	23	2.3%	1,006	3	0.3%
	営業系	営業	1,097	1,042	55	5.3%	1,106	▲ 9
テレフォンアポインター		1,201	1,174	27	2.3%	1,225	▲ 24	-2.0%
営業系 全体		1,149	1,114	35	3.1%	1,171	▲ 22	-1.9%
専門職系	看護師	1,702	1,617	85	5.3%	1,704	▲ 2	-0.1%
	歯科衛生士・歯科技士	1,363	1,346	17	1.3%	1,351	12	0.9%
	歯科助手	961	947	14	1.5%	959	2	0.2%
	医療関係技術者	1,207	1,164	43	3.7%	1,161	46	4.0%
	介護スタッフ	1,016	999	17	1.7%	1,013	3	0.3%
	訪問介護員(ホームヘルパー)	1,163	1,172	▲ 9	-0.8%	1,152	11	1.0%
	介護福祉士	1,138	1,073	65	6.1%	1,141	▲ 3	-0.3%
	美容師・理容師	1,005	1,015	▲ 10	-1.0%	1,007	▲ 2	-0.2%
	エステ・ネイル・マッサージ	981	978	3	0.3%	968	13	1.3%
	スポーツインストラクター	953	956	▲ 3	-0.3%	960	▲ 7	-0.7%
	塾講師	1,293	1,271	22	1.7%	1,286	7	0.5%
	保育士	1,041	1,038	3	0.3%	1,060	▲ 19	-1.8%
	専門職系 全体	1,152	1,131	21	1.9%	1,147	5	0.4%
<b>三大都市圏 全体</b>	<b>988</b>	<b>967</b>	<b>21</b>	<b>2.2%</b>	<b>984</b>	<b>4</b>	<b>0.4%</b>	

※大分類および小分類の「その他」は省略

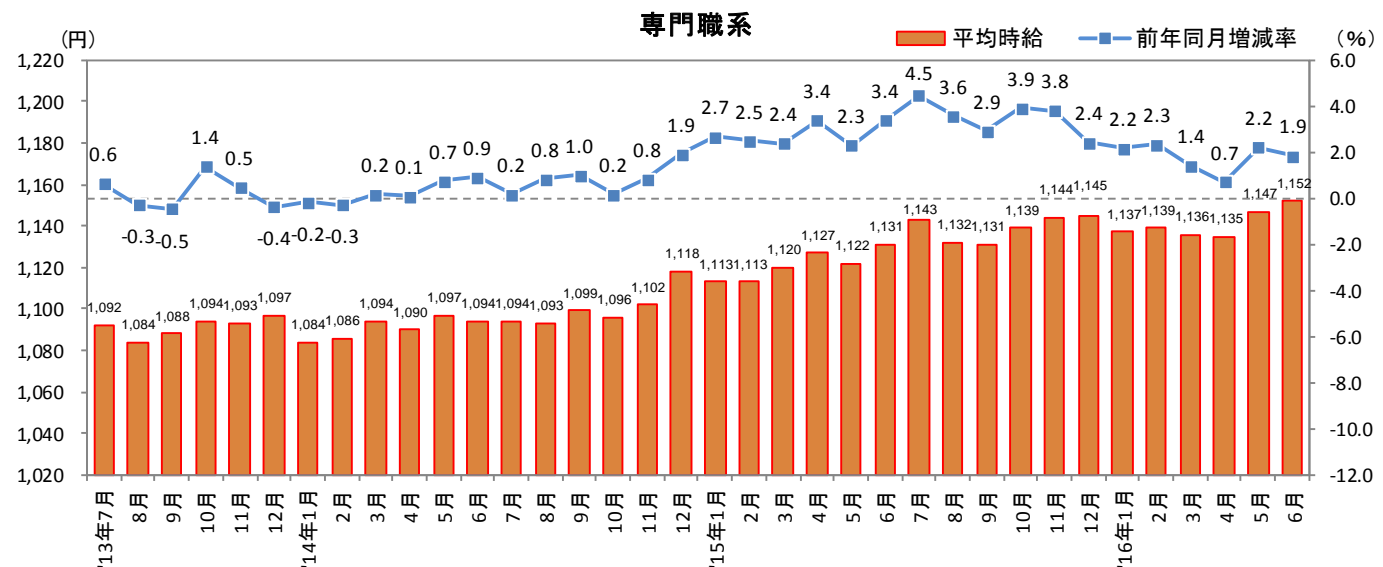
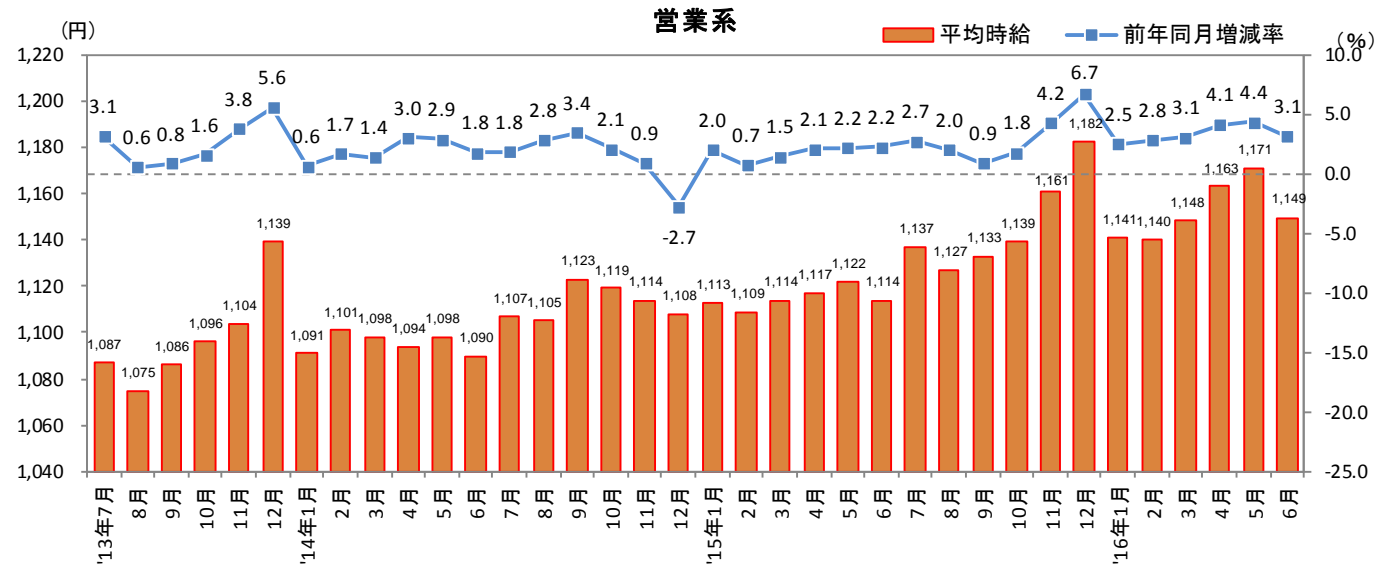
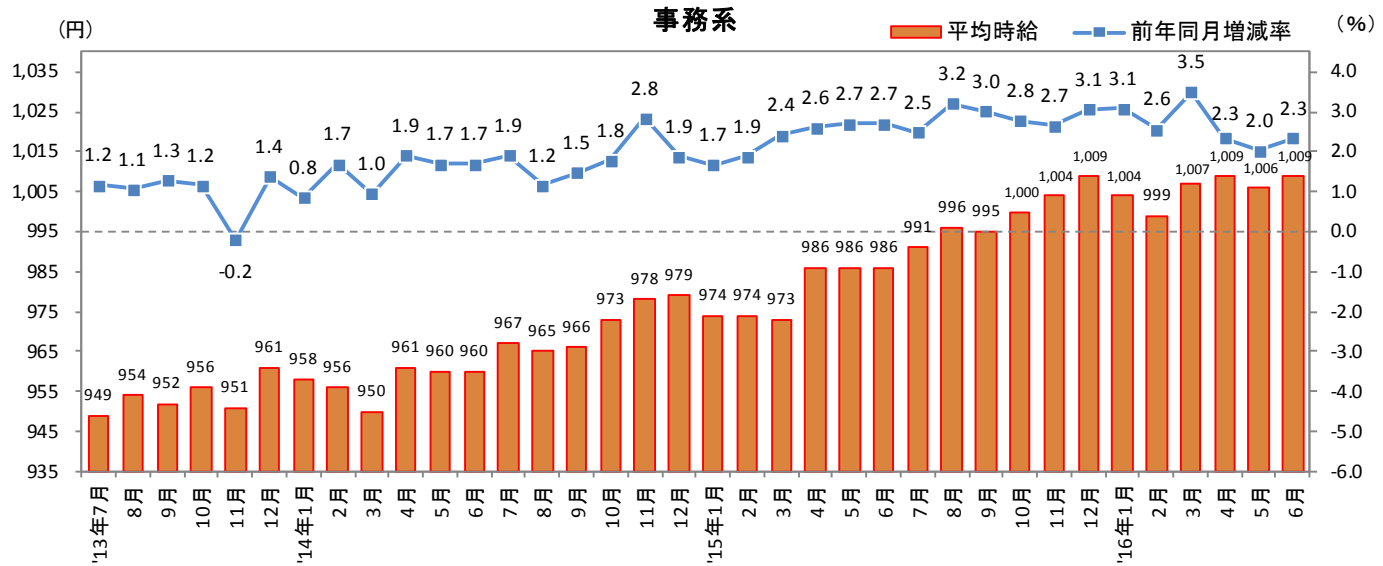
# 1. 三大都市圏 募集時平均時給調査

■三大都市圏職種別 平均時給推移 直近36カ月の動向



# 1. 三大都市圏 募集時平均時給調査

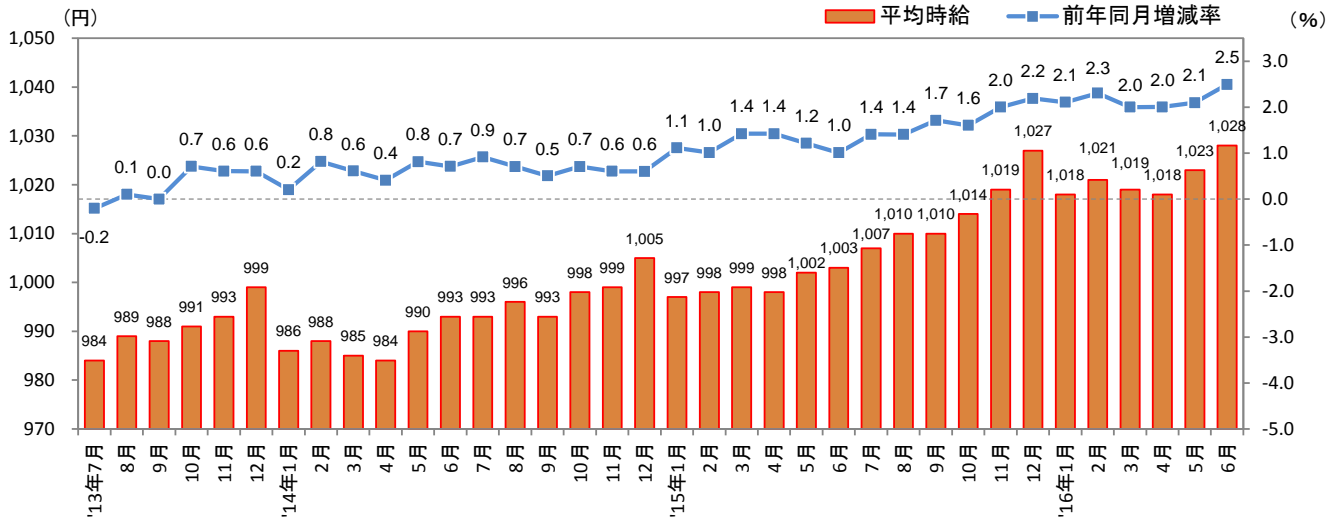
■三大都市圏職種別 平均時給推移 直近36カ月の動向



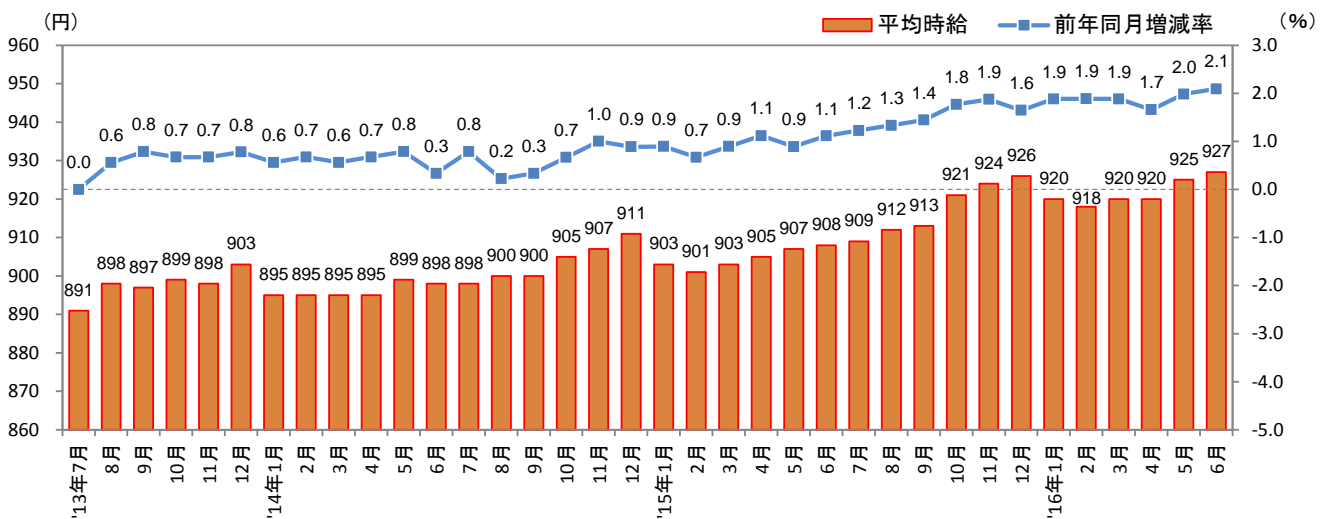
## 2. 三大都市圏エリア別 募集時平均時給調査

## 2-1 三大都市圏エリア別 募集時平均時給推移 直近36カ月の動向

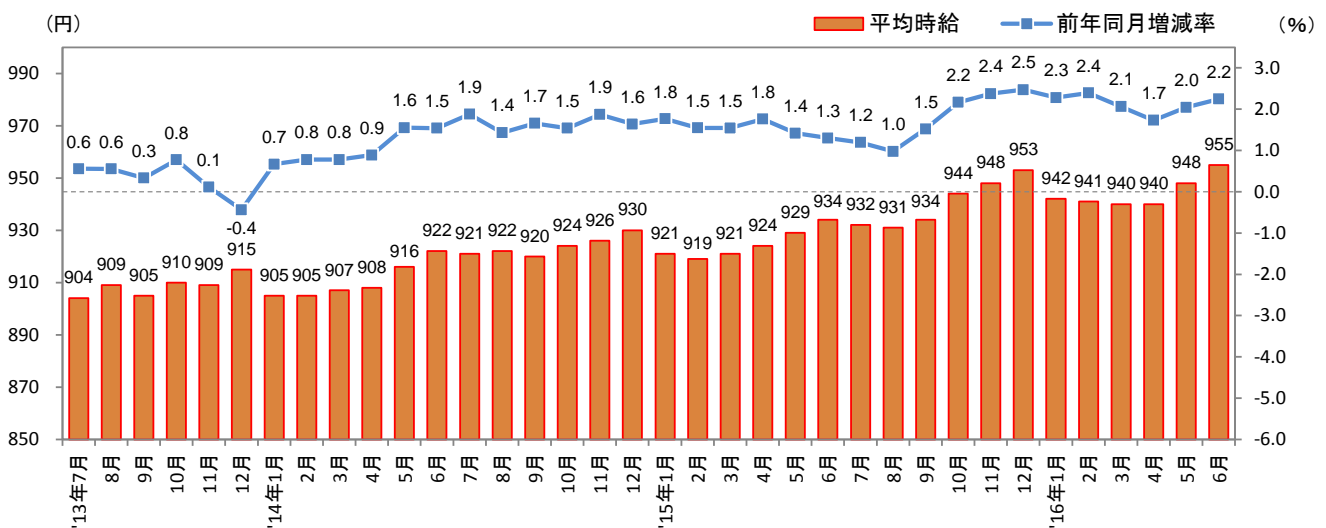
## ■首都圏（東京都、神奈川県、千葉県、埼玉県）



## ■東海（愛知県、三重県、岐阜県、静岡県）



## ■関西（大阪府、兵庫県、京都府、奈良県、滋賀県、和歌山県）





## 2. 三大都市圏エリア別 募集時平均時給調査

## 2-2 首都圏(東京都、神奈川県、千葉県、埼玉県)

## ■首都圏 職種別 平均時給

大分類	小分類	今月 平均時給 (円)	前年同月比較(2015年6月)			前月比較(2016年5月)		
			平均時給 (円)	増減額 (円)	増減率	平均時給 (円)	増減額 (円)	増減率
販売・サービス系	レジ	959	947	12	1.3%	956	3	0.3%
	販売	980	981	▲ 1	-0.1%	981	▲ 1	-0.1%
	アパレル販売	987	947	40	4.2%	991	▲ 4	-0.4%
	化粧品販売	1,108	1,022	86	8.4%	1,104	4	0.4%
	コンビニスタッフ	947	925	22	2.4%	945	2	0.2%
	カラオケボックススタッフ	948	928	20	2.2%	949	▲ 1	-0.1%
	CD・ビデオレンタルスタッフ	944	874	70	8.0%	912	32	3.5%
	ホールスタッフ(パチンコ・遊技場)	1,235	1,216	19	1.6%	1,231	4	0.3%
	レジャー施設業務全般	1,007	960	47	4.9%	1,024	▲ 17	-1.7%
	ホテルフロント	1,040	972	68	7.0%	1,053	▲ 13	-1.2%
	ホテルスタッフ	1,010	963	47	4.9%	984	26	2.6%
	宿泊施設関連(旅館・民宿)	996	945	51	5.4%	1,000	▲ 4	-0.4%
	冠婚葬祭スタッフ	1,025	973	52	5.3%	1,077	▲ 52	-4.8%
	イベントスタッフ(設営・運営等)	1,093	1,101	▲ 8	-0.7%	1,127	▲ 34	-3.0%
	チラシ・パンフレット配布	1,126	1,044	82	7.9%	1,114	12	1.1%
	キャンペーンスタッフ	1,230	1,243	▲ 13	-1.0%	1,190	40	3.4%
販売・サービス系 全体	999	977	22	2.3%	997	2	0.2%	
フード系	ホールスタッフ(飲食店)	1,016	994	22	2.2%	1,016	0	0.0%
	料理店・レストラン・他	1,016	994	22	2.2%	1,017	▲ 1	-0.1%
	居酒屋・バー	1,016	998	18	1.8%	1,007	9	0.9%
	調理・コック・板前(見習含む)	992	966	26	2.7%	986	6	0.6%
	料理店・レストラン・他	990	963	27	2.8%	984	6	0.6%
	居酒屋・バー	1,004	985	19	1.9%	994	10	1.0%
	ファストフード	975	946	29	3.1%	969	6	0.6%
	パン職人・パティシエ	938	941	▲ 3	-0.3%	957	▲ 19	-2.0%
	洗い場・パントリー	983	967	16	1.7%	974	9	0.9%
	フード系 全体	1,002	980	22	2.2%	999	3	0.3%
製造・物流・清掃系	食品製造・販売	971	949	22	2.3%	968	3	0.3%
	組立工	996	1,026	▲ 30	-2.9%	996	0	0.0%
	製造・生産(重工業除く)	976	991	▲ 15	-1.5%	987	▲ 11	-1.1%
	メカニック(修理・整備士)	1,003	982	21	2.1%	1,003	0	0.0%
	品質管理・検査	970	967	3	0.3%	974	▲ 4	-0.4%
	物流作業	997	971	26	2.7%	1,002	▲ 5	-0.5%
	構内作業(フォークリフト等オペレータ)	1,103	995	108	10.9%	1,101	2	0.2%
	ドライバー・配送・デリバリー	1,048	1,027	21	2.0%	1,041	7	0.7%
	ドライバー(中型・大型・バス・タクシー)	1,103	1,059	44	4.2%	1,119	▲ 16	-1.4%
	清掃・洗浄・クリーニング	1,014	992	22	2.2%	1,017	▲ 3	-0.3%
	警備員・監視員・パーキングスタッフ	1,009	976	33	3.4%	1,019	▲ 10	-1.0%
	ビルメンテナンス・施設管理	1,060	1,023	37	3.6%	1,049	11	1.0%
	ガソリンスタンドスタッフ	985	997	▲ 12	-1.2%	996	▲ 11	-1.1%
製造・物流・清掃系 全体	1,010	986	24	2.4%	1,010	0	0.0%	
事務系	受付	1,022	1,009	13	1.3%	1,018	4	0.4%
	一般事務	1,027	998	29	2.9%	1,020	7	0.7%
	営業事務・営業アシスタント	1,056	1,097	▲ 41	-3.7%	1,049	7	0.7%
	電話応対	1,082	1,025	57	5.6%	1,072	10	0.9%
	コールセンタースタッフ	1,205	1,201	4	0.3%	1,189	16	1.3%
	データ入力	1,109	1,102	7	0.6%	1,078	31	2.9%
	医療事務	996	980	16	1.6%	990	6	0.6%
	財務・会計・経理系職	1,034	1,003	31	3.1%	1,039	▲ 5	-0.5%
	事務系 全体	1,052	1,026	26	2.5%	1,043	9	0.9%
	営業系	営業	1,130	1,070	60	5.6%	1,128	2
テレフォンアポインター		1,235	1,245	▲ 10	-0.8%	1,273	▲ 38	-3.0%
営業系 全体		1,176	1,156	20	1.7%	1,205	▲ 29	-2.4%
専門職系	看護師	1,777	1,663	114	6.9%	1,784	▲ 7	-0.4%
	歯科衛生士・歯科技士	1,384	1,368	16	1.2%	1,376	8	0.6%
	歯科助手	989	970	19	2.0%	990	▲ 1	-0.1%
	医療関係技術者	1,089	1,118	▲ 29	-2.6%	1,099	▲ 10	-0.9%
	介護スタッフ	1,054	1,018	36	3.5%	1,043	11	1.1%
	訪問介護員(ホームヘルパー)	1,219	1,196	23	1.9%	1,199	20	1.7%
	介護福祉士	1,200	1,104	96	8.7%	1,189	11	0.9%
	美容師・理容師	1,034	1,032	2	0.2%	1,034	0	0.0%
	エステ・ネイル・マッサージ	1,040	1,005	35	3.5%	999	41	4.1%
	スポーツインストラクター	996	973	23	2.4%	993	3	0.3%
	塾講師	1,248	1,267	▲ 19	-1.5%	1,323	▲ 75	-5.7%
	保育士	1,061	1,050	11	1.0%	1,076	▲ 15	-1.4%
	専門職系 全体	1,177	1,149	28	2.4%	1,173	4	0.3%
<b>首都圏 全体</b>	<b>1,028</b>	<b>1,003</b>	<b>25</b>	<b>2.5%</b>	<b>1,023</b>	<b>5</b>	<b>0.5%</b>	

※大分類および小分類の「その他」は省略



## 2. 三大都市圏エリア別 募集時平均時給調査

## 2-3 東海(愛知県、三重県、岐阜県、静岡県)

## ■東海 職種別 平均時給

大分類	小分類	今月 平均時給 (円)	前年同月比較(2015年6月)			前月比較(2016年5月)		
			平均時給 (円)	増減額 (円)	増減率	平均時給 (円)	増減額 (円)	増減率
販売・サービス系	レジ	876	858	18	2.1%	872	4	0.5%
	販売	917	889	28	3.1%	915	2	0.2%
	アパレル販売	939	913	26	2.8%	932	7	0.8%
	化粧品販売	875	869	6	0.7%	865	10	1.2%
	コンビニスタッフ	836	815	21	2.6%	837	▲ 1	-0.1%
	カラオケボックススタッフ	930	927	3	0.3%	962	▲ 32	-3.3%
	CD・ビデオレンタルスタッフ	826	821	5	0.6%	845	▲ 19	-2.2%
	ホールスタッフ(パチンコ・遊技場)	1,205	1,161	44	3.8%	1,195	10	0.8%
	レジャー施設業務全般	937	916	21	2.3%	953	▲ 16	-1.7%
	ホテルフロント	897	912	▲ 15	-1.6%	914	▲ 17	-1.9%
	ホテルスタッフ	918	883	35	4.0%	913	5	0.5%
	宿泊施設関連(旅館・民宿)	930	901	29	3.2%	918	12	1.3%
	冠婚葬祭スタッフ	999	944	55	5.8%	990	9	0.9%
	イベントスタッフ(設営・運営等)	1,010	1,024	▲ 14	-1.4%	967	43	4.4%
	チラシ・パンフレット配布	-	978	-	-	-	-	-
キャンペーンスタッフ	1,176	1,145	31	2.7%	1,286	▲ 110	-8.6%	
販売・サービス系 全体	912	885	27	3.1%	913	▲ 1	-0.1%	
フード系	ホールスタッフ(飲食店)	906	894	12	1.3%	909	▲ 3	-0.3%
	料理店・レストラン・他	901	889	12	1.3%	904	▲ 3	-0.3%
	居酒屋・バー	937	925	12	1.3%	943	▲ 6	-0.6%
	調理・コック・板前(見習含む)	902	887	15	1.7%	903	▲ 1	-0.1%
	料理店・レストラン・他	898	882	16	1.8%	898	0	0.0%
	居酒屋・バー	939	924	15	1.6%	943	▲ 4	-0.4%
	ファストフード	892	883	9	1.0%	885	7	0.8%
	パン職人・パティシエ	875	844	31	3.7%	856	19	2.2%
	洗い場・パントリー	893	879	14	1.6%	902	▲ 9	-1.0%
	フード系 全体	903	889	14	1.6%	904	▲ 1	-0.1%
製造・物流・清掃系	食品製造・販売	875	860	15	1.7%	871	4	0.5%
	組立工	961	974	▲ 13	-1.3%	945	16	1.7%
	製造・生産(重工業除く)	985	1,013	▲ 28	-2.8%	986	▲ 1	-0.1%
	メカニック(修理・整備士)	955	910	45	4.9%	984	▲ 29	-2.9%
	品質管理・検査	940	950	▲ 10	-1.1%	915	25	2.7%
	物流作業	933	934	▲ 1	-0.1%	932	1	0.1%
	構内作業(フォークリフト等オペレータ)	1,034	947	87	9.2%	1,025	9	0.9%
	ドライバールー・配送・デリバリー	980	933	47	5.0%	964	16	1.7%
	ドライバー(中型・大型・バス・タクシー)	1,064	1,066	▲ 2	-0.2%	1,077	▲ 13	-1.2%
	清掃・洗浄・クリーニング	921	905	16	1.8%	917	4	0.4%
	警備員・監視員・パーキングスタッフ	913	902	11	1.2%	900	13	1.4%
	ビルメンテナンス・施設管理	902	890	12	1.3%	890	12	1.3%
	ガソリンスタンドスタッフ	903	894	9	1.0%	901	2	0.2%
製造・物流・清掃系 全体	933	920	13	1.4%	926	7	0.8%	
事務系	受付	903	877	26	3.0%	908	▲ 5	-0.6%
	一般事務	913	897	16	1.8%	915	▲ 2	-0.2%
	営業事務・営業アシスタント	930	989	▲ 59	-6.0%	1,011	▲ 81	-8.0%
	電話対応	976	942	34	3.6%	960	16	1.7%
	コールセンタースタッフ	1,170	1,159	11	0.9%	1,139	31	2.7%
	データ入力	980	988	▲ 8	-0.8%	939	41	4.4%
	医療事務	906	888	18	2.0%	915	▲ 9	-1.0%
	財務・会計・経理系職	898	908	▲ 10	-1.1%	916	▲ 18	-2.0%
	事務系 全体	928	910	18	2.0%	927	1	0.1%
	営業系	営業	1,082	947	135	14.3%	1,048	34
テレフォンアポインター		1,103	1,082	21	1.9%	1,072	31	2.9%
営業系 全体		1,097	1,019	78	7.7%	1,067	30	2.8%
専門職系	看護師	1,441	1,386	55	4.0%	1,446	▲ 5	-0.3%
	歯科衛生士・歯科技士	1,279	1,266	13	1.0%	1,268	11	0.9%
	歯科助手	920	901	19	2.1%	919	1	0.1%
	医療関係技術者	1,002	969	33	3.4%	958	44	4.6%
	介護スタッフ	958	946	12	1.3%	960	▲ 2	-0.2%
	訪問介護員(ホームヘルパー)	1,095	1,066	29	2.7%	1,085	10	0.9%
	介護福祉士	1,011	1,029	▲ 18	-1.7%	1,025	▲ 14	-1.4%
	美容師・理容師	944	914	30	3.3%	928	16	1.7%
	エステ・ネイル・マッサージ	892	915	▲ 23	-2.5%	894	▲ 2	-0.2%
	スポーツインストラクター	909	938	▲ 29	-3.1%	944	▲ 35	-3.7%
	塾講師	1,309	1,260	49	3.9%	1,285	24	1.9%
	保育士	975	951	24	2.5%	986	▲ 11	-1.1%
専門職系 全体	1,048	1,030	18	1.7%	1,057	▲ 9	-0.9%	
<b>東海 全体</b>	<b>927</b>	<b>908</b>	<b>19</b>	<b>2.1%</b>	<b>925</b>	<b>2</b>	<b>0.2%</b>	

※大分類および小分類の「その他」は省略

※-: 集計対象件数30件未満

## 2. 三大都市圏エリア別 募集時平均時給調査

## 2-4 関西(大阪府、兵庫県、京都府、奈良県、滋賀県、和歌山県)

## ■関西 職種別 平均時給

大分類	小分類	今月 平均時給 (円)	前年同月比較(2015年6月)			前月比較(2016年5月)		
			平均時給 (円)	増減額 (円)	増減率	平均時給 (円)	増減額 (円)	増減率
販売・サービス系	レジ	878	858	20	2.3%	877	1	0.1%
	販売	892	883	9	1.0%	887	5	0.6%
	アパレル販売	912	890	22	2.5%	913	▲ 1	-0.1%
	化粧品販売	1,384	1,303	81	6.2%	1,340	44	3.3%
	コンビニスタッフ	872	855	17	2.0%	871	1	0.1%
	カラオケボックススタッフ	1,001	950	51	5.4%	1,000	1	0.1%
	CD・ビデオレンタルスタッフ	864	846	18	2.1%	852	12	1.4%
	ホールスタッフ(パチンコ・遊技場)	1,167	1,132	35	3.1%	1,173	▲ 6	-0.5%
	レジャー施設業務全般	948	934	14	1.5%	944	4	0.4%
	ホテルフロント	936	903	33	3.7%	959	▲ 23	-2.4%
	ホテルスタッフ	923	895	28	3.1%	928	▲ 5	-0.5%
	宿泊施設関連(旅館・民宿)	942	887	55	6.2%	926	16	1.7%
	冠婚葬祭スタッフ	998	962	36	3.7%	995	3	0.3%
	イベントスタッフ(設営・運営等)	1,059	996	63	6.3%	1,066	▲ 7	-0.7%
	チラシ・パンフレット配布	999	901	98	10.9%	959	40	4.2%
	キャンペーンスタッフ	1,069	1,114	▲ 45	-4.0%	1,110	▲ 41	-3.7%
販売・サービス系 全体	943	918	25	2.7%	936	7	0.7%	
フード系	ホールスタッフ(飲食店)	915	900	15	1.7%	914	1	0.1%
	料理店・レストラン・他	912	898	14	1.6%	912	0	0.0%
	居酒屋・バー	930	909	21	2.3%	926	4	0.4%
	調理・コック・板前(見習含む)	907	889	18	2.0%	905	2	0.2%
	料理店・レストラン・他	905	886	19	2.1%	901	4	0.4%
	居酒屋・バー	915	902	13	1.4%	923	▲ 8	-0.9%
	ファストフード	897	887	10	1.1%	894	3	0.3%
	パン職人・パティシエ	899	873	26	3.0%	884	15	1.7%
	洗い場・パントリー	903	880	23	2.6%	897	6	0.7%
	フード系 全体	912	895	17	1.9%	910	2	0.2%
製造・物流・清掃系	食品製造・販売	894	869	25	2.9%	885	9	1.0%
	組立工	1,026	978	48	4.9%	1,008	18	1.8%
	製造・生産(重工業除く)	997	978	19	1.9%	982	15	1.5%
	メカニック(修理・整備士)	920	904	16	1.8%	911	9	1.0%
	品質管理・検査	1,027	979	48	4.9%	971	56	5.8%
	物流作業	951	933	18	1.9%	942	9	1.0%
	構内作業(フォークリフト等オペレータ)	1,061	948	113	11.9%	1,062	▲ 1	-0.1%
	ドライバー・配送・デリバリー	960	938	22	2.3%	964	▲ 4	-0.4%
	ドライバー(中型・大型・バス・タクシー)	1,093	1,050	43	4.1%	1,081	12	1.1%
	清掃・洗浄・クリーニング	911	887	24	2.7%	905	6	0.7%
	警備員・監視員・パーキングスタッフ	955	919	36	3.9%	960	▲ 5	-0.5%
	ビルメンテナンス・施設管理	954	937	17	1.8%	944	10	1.1%
	ガソリンスタンドスタッフ	937	904	33	3.7%	926	11	1.2%
製造・物流・清掃系 全体	946	919	27	2.9%	937	9	1.0%	
事務系	受付	906	882	24	2.7%	907	▲ 1	-0.1%
	一般事務	939	915	24	2.6%	944	▲ 5	-0.5%
	営業事務・営業アシスタント	982	957	25	2.6%	986	▲ 4	-0.4%
	電話対応	1,006	960	46	4.8%	1,014	▲ 8	-0.8%
	コールセンタースタッフ	1,192	1,127	65	5.8%	1,192	0	0.0%
	データ入力	1,020	958	62	6.5%	1,030	▲ 10	-1.0%
	医療事務	898	893	5	0.6%	897	1	0.1%
	財務・会計・経理系職	932	1,054	▲ 122	-11.6%	953	▲ 21	-2.2%
	事務系 全体	961	934	27	2.9%	967	▲ 6	-0.6%
営業系	営業	1,008	1,021	▲ 13	-1.3%	1,090	▲ 82	-7.5%
	テレフォンアポインター	1,176	1,114	62	5.6%	1,181	▲ 5	-0.4%
	営業系 全体	1,114	1,080	34	3.1%	1,144	▲ 30	-2.6%
専門職系	看護師	1,702	1,639	63	3.8%	1,669	33	2.0%
	歯科衛生士・歯科技士	1,343	1,311	32	2.4%	1,331	12	0.9%
	歯科助手	914	897	17	1.9%	901	13	1.4%
	医療関係技術者	1,391	1,311	80	6.1%	1,297	94	7.2%
	介護スタッフ	972	988	▲ 16	-1.6%	980	▲ 8	-0.8%
	訪問介護員(ホームヘルパー)	1,089	1,157	▲ 68	-5.9%	1,091	▲ 2	-0.2%
	介護福祉士	1,084	1,036	48	4.6%	1,087	▲ 3	-0.3%
	美容師・理容師	948	1,028	▲ 80	-7.8%	1,016	▲ 68	-6.7%
	エステ・ネイル・マッサージ	963	973	▲ 10	-1.0%	977	▲ 14	-1.4%
	スポーツインストラクター	904	932	▲ 28	-3.0%	899	5	0.6%
	塾講師	1,407	1,286	121	9.4%	1,142	265	23.2%
	保育士	1,038	1,089	▲ 51	-4.7%	1,068	▲ 30	-2.8%
	専門職系 全体	1,157	1,143	14	1.2%	1,140	17	1.5%
関西 全体	955	934	21	2.2%	948	7	0.7%	

※大分類および小分類の「その他」は省略