

## 外食市場調査 (2018年4月度)

**2018年4月の外食市場規模は3,412億円 (前年同月比+219億円・東名阪3圏域計)  
 11カ月連続で前年同月超え、4カ月連続で3圏域とも前年同月超え  
 4月では過去最高の市場規模、「居酒屋」「焼肉」などの利用増加**

株式会社リクルートライフスタイル (本社：東京都千代田区、代表取締役社長：浅野 健) の外食市場に関する調査・研究機関「ホットペッパーグルメ外食総研」 (<https://www.hotpepper.jp/ggs/>) は、首都圏・関西圏・東海圏の男女約1万人を対象とする2018年4月度の「外食市場調査」を実施しましたので調査結果をご報告いたします。

### 【今月のポイント】

- 1.2カ月連続して外食実施率、頻度、単価の3指標が前年を超え、市場規模は11カ月連続前年超え
- 2.市場規模、外食実施率は4月では過去最高スコア。「居酒屋」「焼肉」などで延べ利用回数が増加

2018年4月の外食市場規模は、3圏域合計で3,412億円。前年同月比 (以下、前年比) は+219億円で、11カ月連続して前年を上回った。また、2カ月連続して外食実施率・頻度・市場規模の3指標が揃って前年比プラスとなり、4カ月連続して3圏域とも市場規模が拡大した。市場規模と外食実施率の76.6% (前年比+1.9ポイント) は、4月としては過去最高スコア。全国的に好天に恵まれ、特に4月21日、22日は関東甲信越各地で真夏日が記録されるなど暑かったことから、外食需要が喚起されたと考えられる。

業態別では、主要16業態中13業態が前年比プラスとなった。最も伸びた業態は「居酒屋」 (前年比+41億円)。次いで伸びた「焼肉、ステーキ、ハンバーグ等の専門店」 (前年比+30億円) は、14カ月連続して前年比プラスで推移しているが、10カ月連続でプラス推移していた「和食料理店」は、今月は前年比マイナスに転じた。

### 【3圏域計 (首都圏・関西圏・東海圏)】 [P3]

- 2018年4月の外食 (※1) 実施率は 76.6% (前月比増減 -1.8pt、前年比増減 +1.9pt)
- 2018年4月の外食頻度 (※2) は 4.17回/月 (前月比増減 -0.20回、前年比増減 +0.07回)
- 2018年4月の外食単価は 2,581円 (前月比増減 -73円、前年比増減 +60円)
- 2018年4月の外食市場規模 (※3) は 3,412億円 (前月比増減 -345億円、前年比増減 +219億円)

※1 外食：夕方以降の食事について、お店で食事した場合を対象。消費地の範囲として、各圏域の居住者が各圏域の対象都府県内でおこなった外食を対象としており、圏域外でおこなった外食は含んでいない。また、夕方以降、1日2回までの外食を含む

※2 外食頻度：外食実施者の1カ月あたりの平均外食回数

※3 外食市場規模：各圏域の当該年齢人口 (2016年4月から2017年3月までH26人口推計、2017年4月から2018年3月までH27国勢調査人口、2018年4月からH28人口推計) ×外食実施率×外食頻度×外食単価で算出  
 (参考) 基準人口 (前年度比) は、3圏域・計：+0.2%、首都圏：+0.4%、関西圏：-0.3%、東海圏：+0.1%

### 【圏域別】 [P3]

- 外食実施率は、首都圏：76.9% (前年比増減 +2.4pt)、関西圏：76.7% (同 +2.2pt)、東海圏：75.3% (同 -0.9pt)
- 外食頻度は、首都圏：4.42回/月 (前年比増減 +0.10回)、関西圏：3.92回/月 (同 +0.02回)、東海圏：3.64回/月 (同 -0.01回)
- 外食単価は、首都圏：2,633円 (前年比増減 +30円)、関西圏：2,631円 (同 +125円)、東海圏：2,244円 (同 +49円)
- 外食市場規模は、首都圏：2,117億円 (前年比増減 +146億円)、関西圏：906億円 (同 +70億円)、東海圏：389億円 (同 +2億円)

### 【業態別】 (3圏域計) [P6-8]

- 業態別の市場規模は、【居酒屋】 (前年比増減+41億円)、【焼肉、ステーキ、ハンバーグ等の専門店】 (同+30億円) など主要16業態中13業態で前年を上回った。
- 【居酒屋】 (延べ回数+137万回、単価-30円)、【焼肉、ステーキ、ハンバーグ等の専門店】 (延べ回数+93万回、単価-21円) では、ともに延べ回数の増加により市場規模が前年を上回った。

【本件に関するお問い合わせ先】

<https://www.recruit-lifestyle.co.jp/support/press>

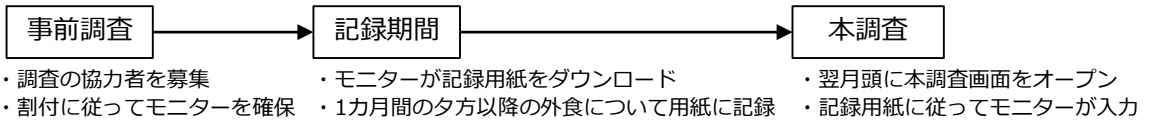
# 外食市場調査 (2018年4月度) 調査概要

- **調査目的** 首都圏、関西圏、東海圏における、夕方以降の外食市場規模を把握することを目的に実施。  
また、業態別の市場規模や、性年代・居住区域別の外食の実態を明らかにすることも目的とした。
- **調査対象** 首都圏、関西圏、東海圏の各圏域中心部からの鉄道距離が、おおむね首都圏：90分圏、関西圏：80分圏、東海圏：60分圏の市区町村に住む20～69歳の男女（株式会社マクロミルの登録モニター）

調査対象	首都圏	関西圏	東海圏
調査対象者の居住地の範囲	・東京都（一部除外） ・千葉県（関東・東南の一部除外） ・埼玉県（関西の一部除外） ・神奈川県の一部	・大阪府全域 ・京都府（府北の一部除外） ・奈良県の一部 ・兵庫県（東北の一部除外） ・滋賀県の一部	・愛知県（一部除外） ・岐阜県の一部 ・三重県の一部

- **調査方法** インターネットによる調査

## ● 調査の流れ



- **割付の設定** 本調査では、回答者の偏りをできるだけなくするために、性別2区分×年代別5区分（20代/ 30代/ 40代/ 50代/ 60代）×地域25区分 = 250区分で割付をおこなって回収した。

- **集計方法** 本調査結果はH28人口推計に基づいて性別2区分×年代別5区分×地域25区分 = 250区分でウェイトバック集計をおこなっている。※前年度調査で使用した基準人口に県×性年代別のH27国勢調査人口→H28人口推計の減少率をあてて計算

## ● サンプル数

事前調査					本調査				
実施期間	配信数	回収数	回収率	本調査対象者数	実施期間	配信数	回収数	回収率	有効回答数
2018年3月22日(木)～ 2018年3月30日(金)	382,117件	36,769件	9.6%	17,219件	2018年5月1日(火)～ 2018年5月10日(木)	13,161件	10,347件	78.6%	10,268件

## ● 個人単位

3圏域計	居住圏域			性年代									
	首都圏	関西圏	東海圏	男性/ 20歳代	男性/ 30歳代	男性/ 40歳代	男性/ 50歳代	男性/ 60歳代	女性/ 20歳代	女性/ 30歳代	女性/ 40歳代	女性/ 50歳代	女性/ 60歳代
10,268 100.0	5,861 57.1	2,837 27.6	1,571 15.3	872 8.5	1,029 10.0	1,288 12.5	955 9.3	1,019 9.9	837 8.2	1,000 9.7	1,251 12.2	936 9.1	1,080 10.5

上段:件数(件)、下段:構成比(%)

## ● 外食単位

(圏域内での外食のみ)

3圏域計	消費圏域		
	首都圏	関西圏	東海圏
32,767 100.0	19,929 60.8	8,536 26.1	4,302 13.1

※ウェイトバックによる補正後の件数と構成比

# 本調査における定義・設定等

## ● 本調査での「外食」は、夕方以降の食事について、お店で食事した場合を対象

- ・飲酒のみ、喫茶のみの場合も含まれる。
- ・夕方以降、複数回外食した場合、1日あたり2回まで（2軒目まで）の外食を含んでいる。

## ● 消費地の範囲の設定

- ・消費地の範囲は、各圏域の居住者が各圏域の対象都府県内でおこなった外食を対象としており、圏域外（圏域外の都道府県や海外）でおこなった外食は含んでいない。ただし、圏域内への旅行・出張は含まれる。

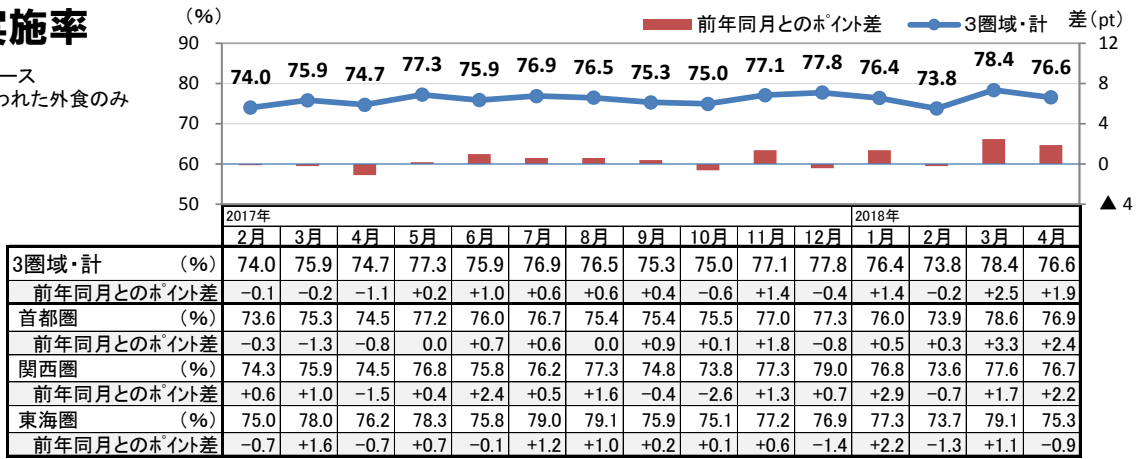
対象範囲	首都圏	関西圏	東海圏
消費地の対象範囲	・東京都 ・神奈川県 ・千葉県 ・埼玉県 ・茨城県	・大阪府 ・兵庫県 ・京都府 ・奈良県 ・滋賀県	・愛知県 ・岐阜県 ・三重県

- **外食した店の業態** ・外食1回につき次の25分類から当てはまるものを1つ聴取、本リリースではうち16業態を掲出。

選択肢	1 和食料理店(すし、割烹、料亭、郷土料理専門店等)	食事を主体とする業態の店	選択肢	13 居酒屋(焼鳥、串焼き、串揚げなど、飲酒メインの業態を含む)	飲酒主体		
	2 中華料理店(ラーメン専門店を除く)			14 バー、パブ、ワインバー、ビアホール、パブ			
	3 レストラン(ファミリーレストラン以外)、食堂、ダイニング、洋食店(フレンチ・イタリアン以外)			15 カラオケボックス			
	4 フレンチ・イタリアン料理店(ファミリーレストラン以外)			16 スナック、ナイトクラブ、キャバレー			
	5 アジアン料理店			17 その他の飲酒を主体とする業態の店			
	6 その他の各国料理店			18 ファストフード(ハンバーガー、サンドイッチ等)			
	7 焼肉、ステーキ、ハンバーグ等の専門店			19 牛丼、カレー等、一品もの専売業態		軽食主体	
	8 お好み焼き、鉄板焼き等の専門店			20 立食のラーメン、うどん・そば業態			
	9 すき焼き、しゃぶしゃぶ、鍋、おでん等の専門店			21 喫茶店・カフェ			
	10 ファミリーレストラン、回転すし等			22 その他の軽食を主体とする業態の店			
	11 ラーメン、そば、うどん、パスタ、ピザ等の専門店			23 ホテルや各種会場(披露宴・セレモニー等)			その他
	12 その他の食事を主体とする業態の店			24 旅行・出張先のホテルや旅館			
	25 その他						

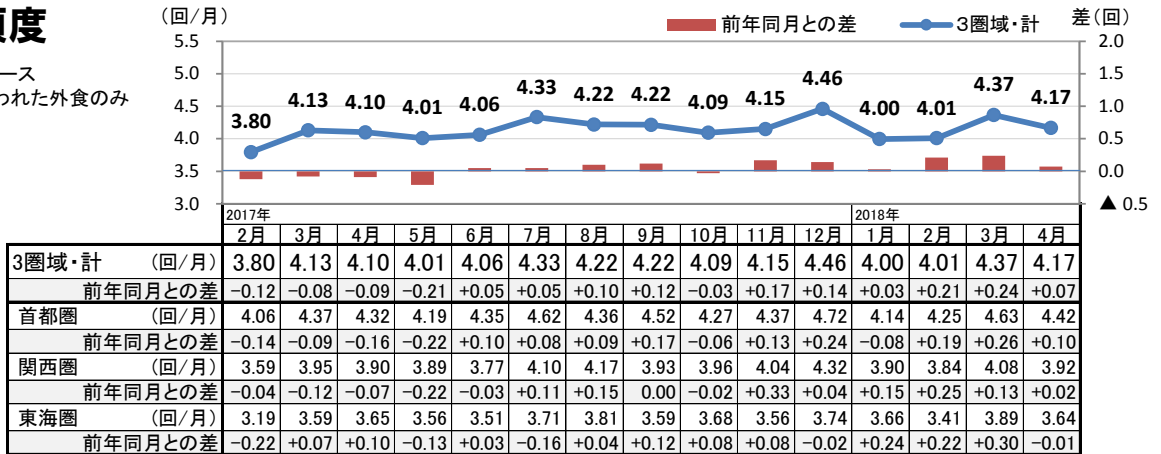
# 1. 外食実施率

※個人単位集計ベース  
※圏域内でおこなわれた外食のみ



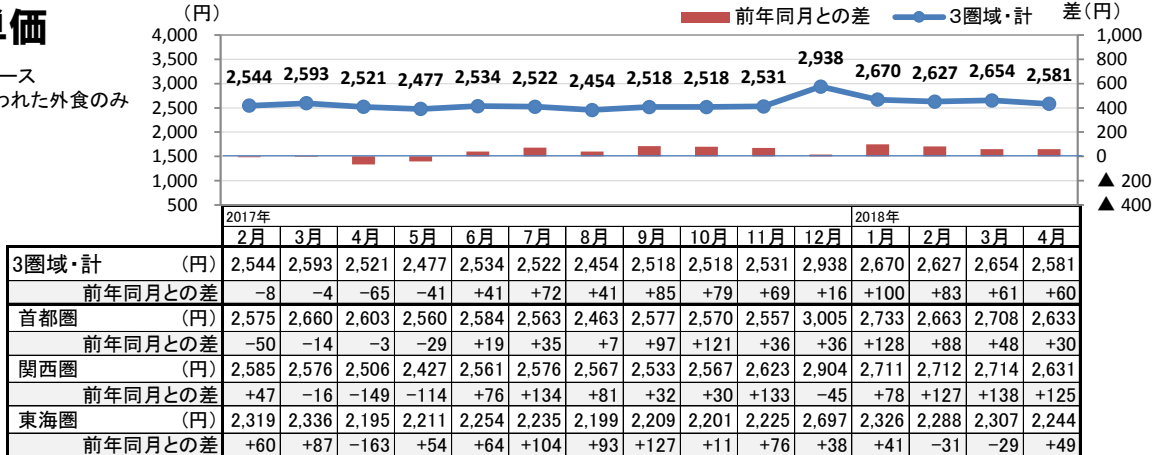
# 2. 外食頻度

※個人単位集計ベース  
※圏域内でおこなわれた外食のみ  
※外食実施者のみ



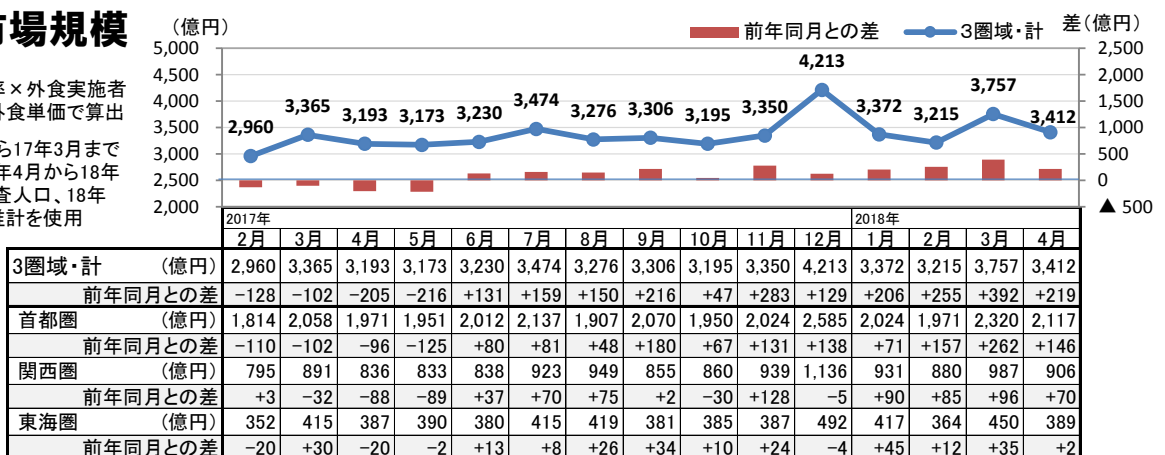
# 3. 外食単価

※外食単位集計ベース  
※圏域内でおこなわれた外食のみ  
※外食実施者のみ



# 4. 外食市場規模

※人口×外食実施率×外食実施者の平均外食頻度×外食単価で算出  
※人口は16年4月から17年3月までH26年人口推計、17年4月から18年3月まで27年国勢調査人口、18年4月からH28年人口推計を使用

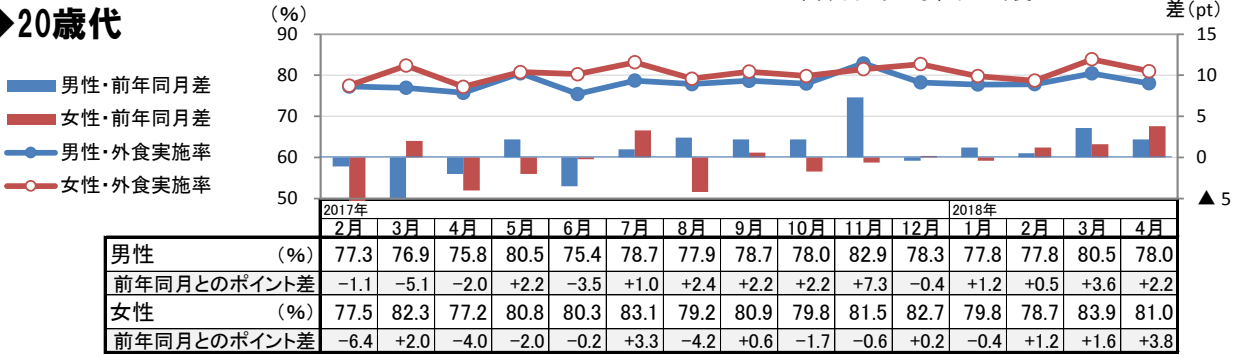


<参考>17年度  
→18年度の基準人口の増減率  
3圏域・計: +0.2%  
首都圏: +0.4%  
関西圏: -0.3%  
東海圏: +0.1%

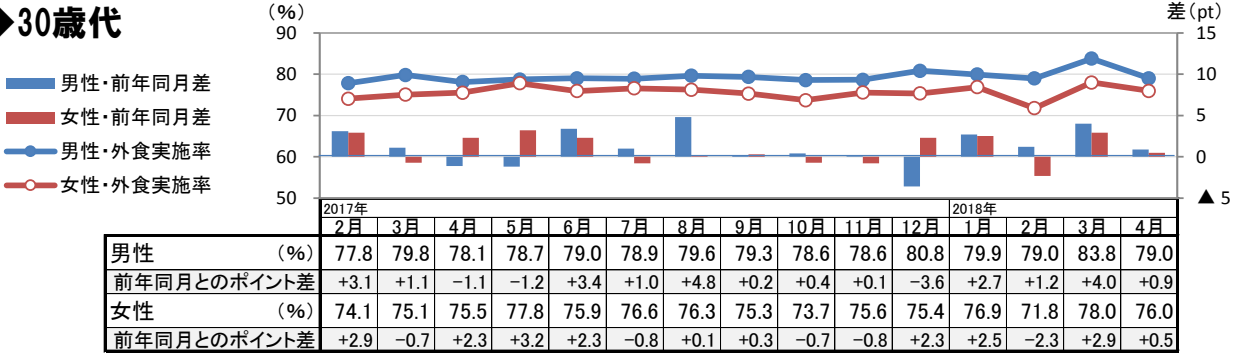
## 5. 性年代別 外食実施率 【3圏域・計】

※個人単位集計ベース  
※圏域内でおこなわれた外食のみ

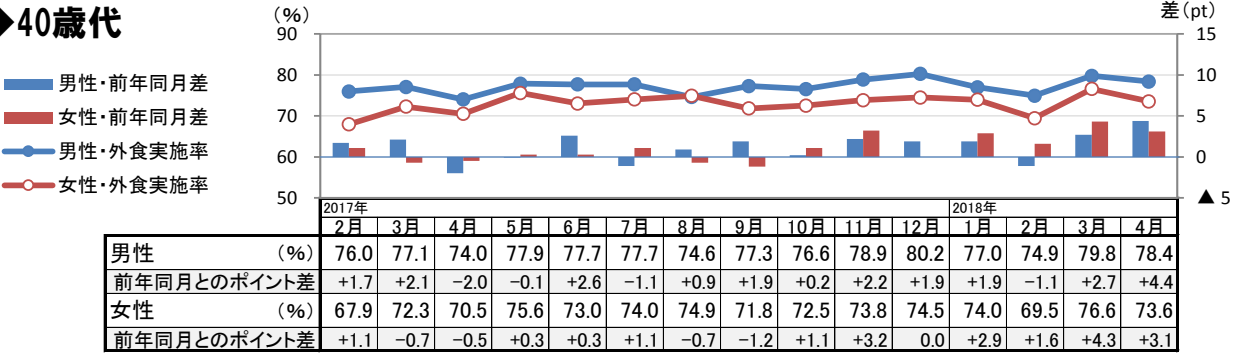
### ◆20歳代



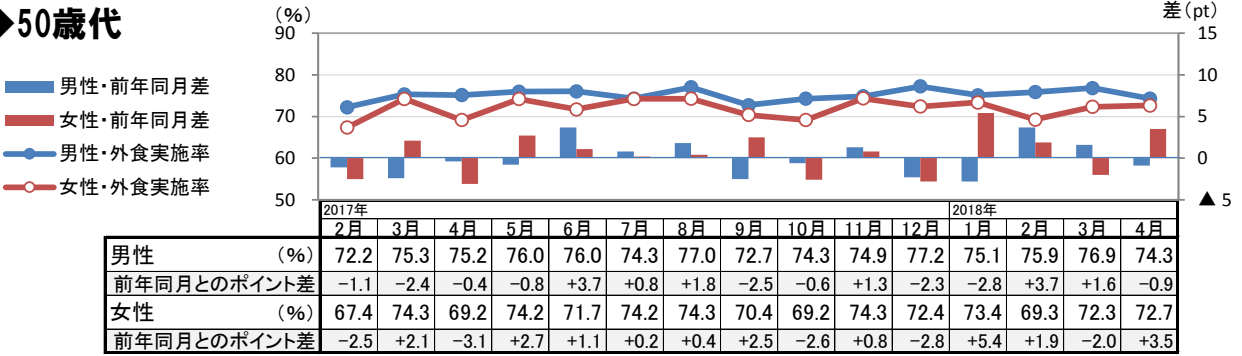
### ◆30歳代



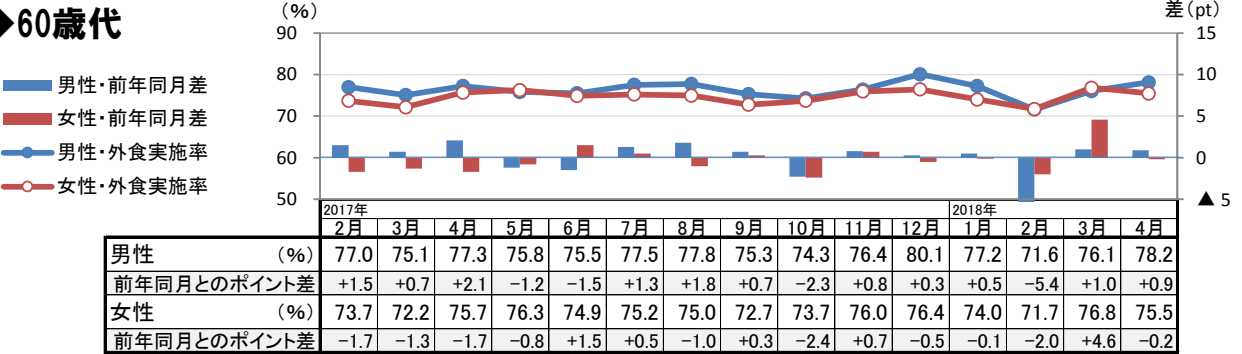
### ◆40歳代



### ◆50歳代



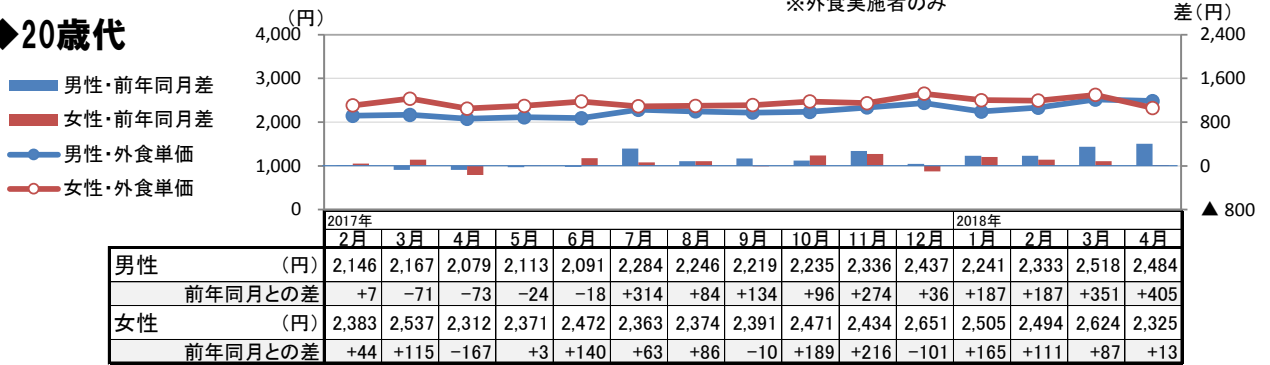
### ◆60歳代



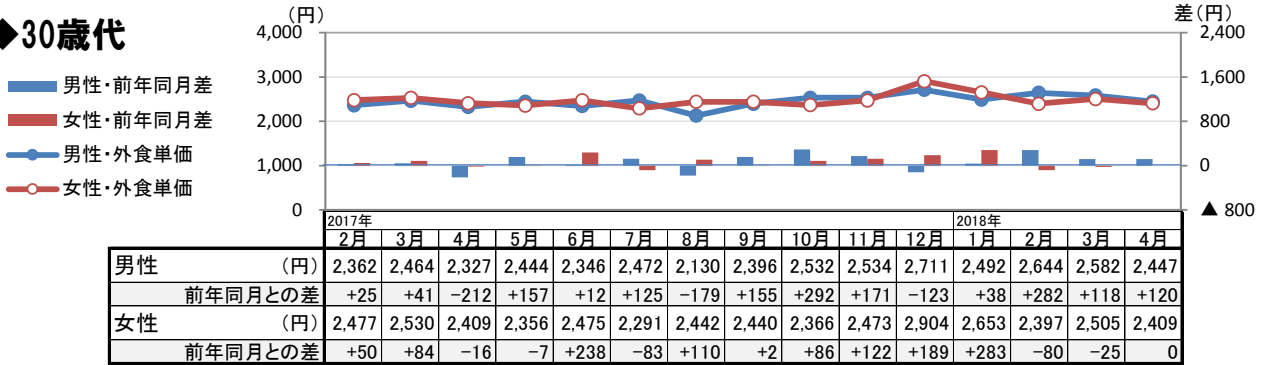
## 6. 性年代別 外食単価 【3圏域・計】

※外食単位集計ベース  
 ※圏域内でおこなわれた外食のみ  
 ※外食実施者のみ

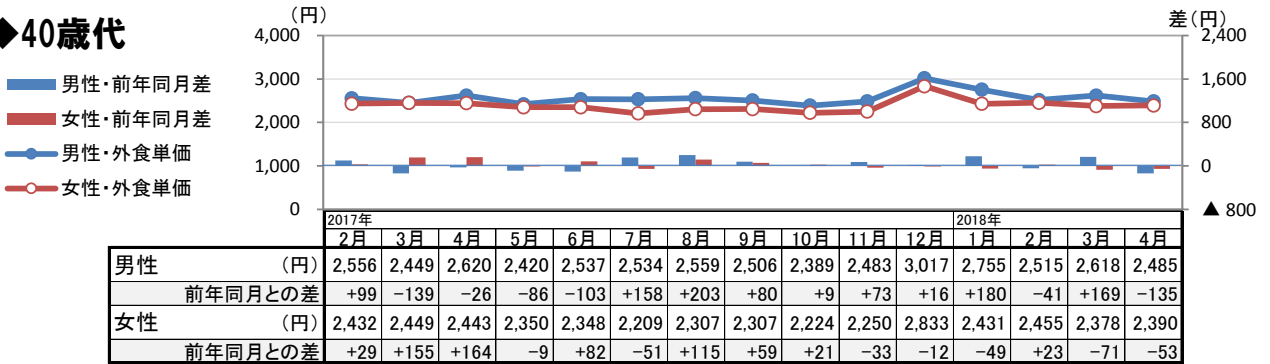
### ◆20歳代



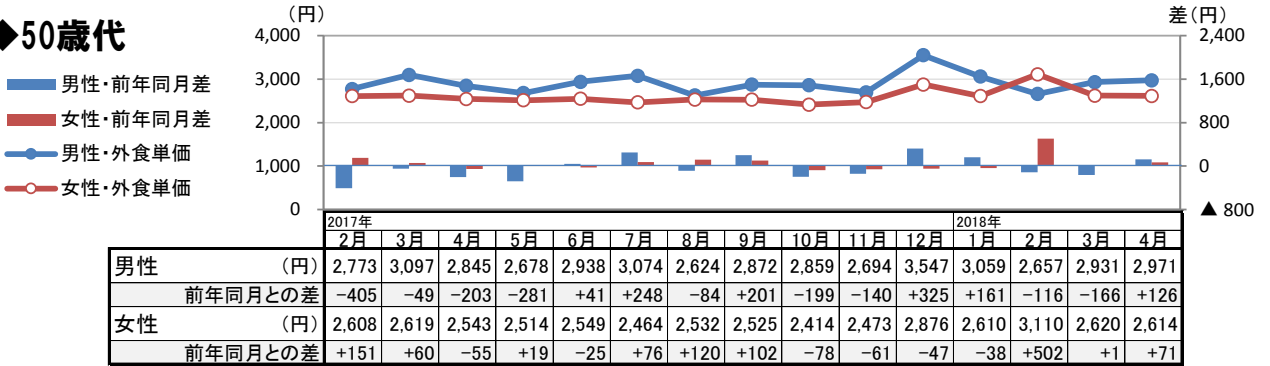
### ◆30歳代



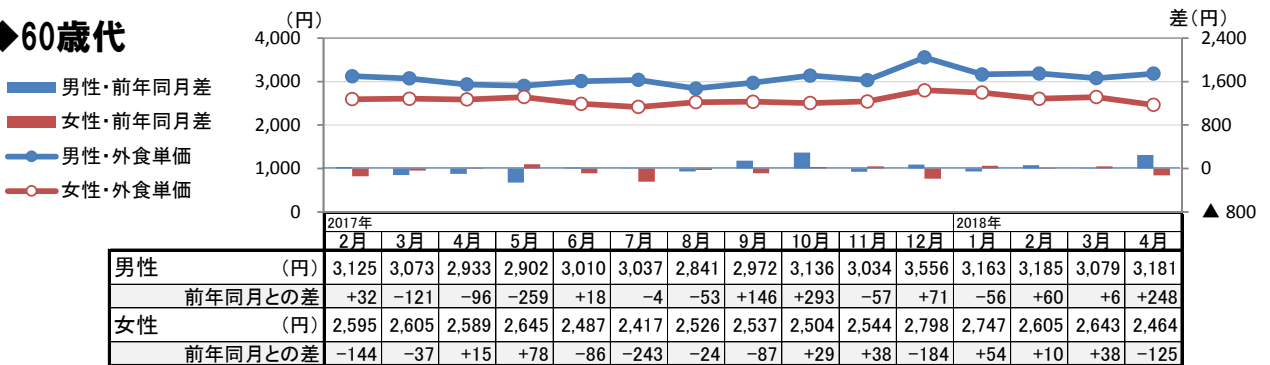
### ◆40歳代



### ◆50歳代



### ◆60歳代

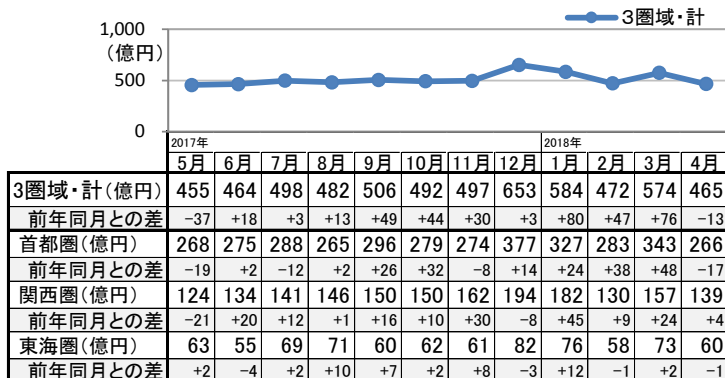




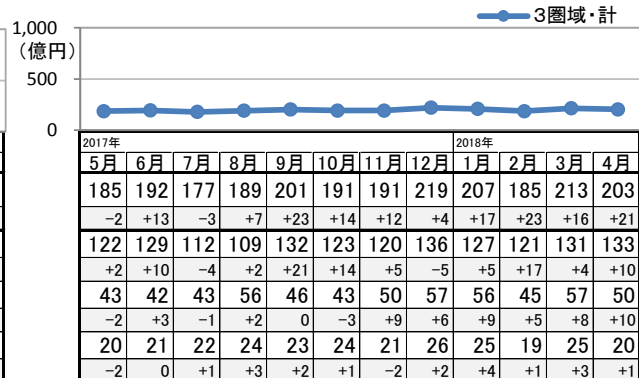
## 7. 業態別 外食市場規模

※外食市場規模は、各圏域の延べ外食回数×各圏域における業態シェア  
×各業態の単価で算出 ※業態は、25分類のうち16業態を掲出

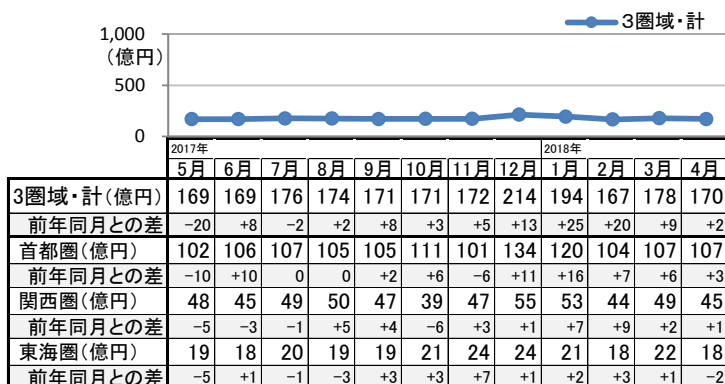
### ◆和食料理店(すし、割烹、料亭、郷土料理専門店等)



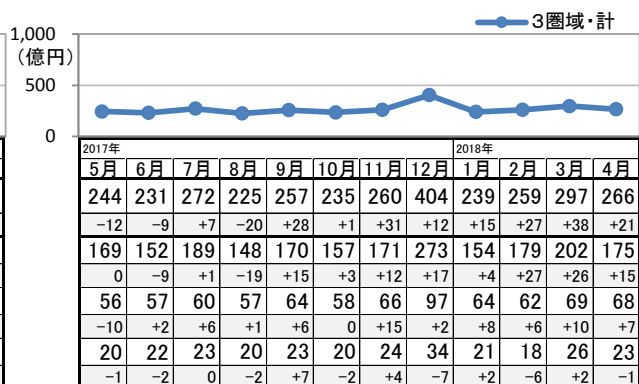
### ◆中華料理店(ラーメン専門店を除く)



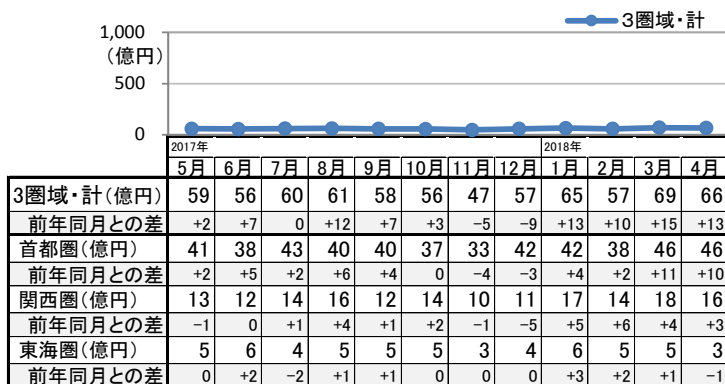
### ◆レストラン、食堂、ダイニング、洋食店



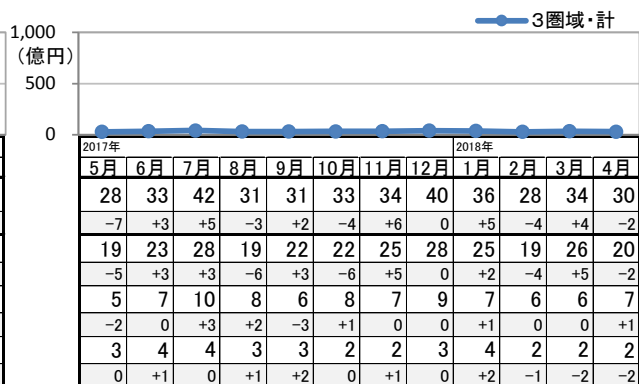
### ◆フレンチ・イタリアン料理店



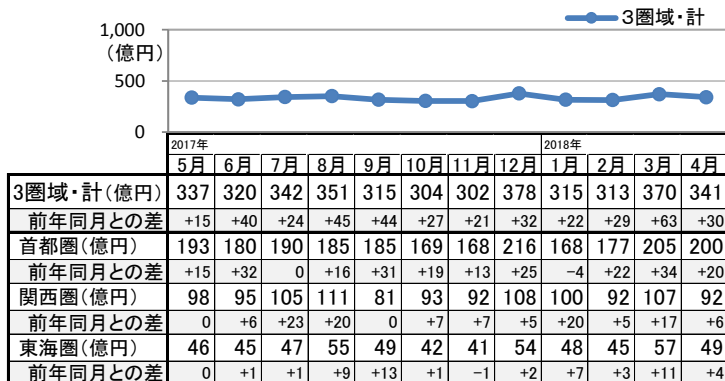
### ◆アジア料理店



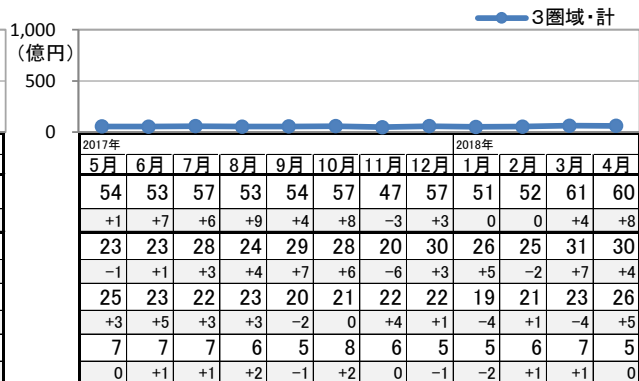
### ◆その他の各国料理店



### ◆焼肉、ステーキ、ハンバーグ等の専門店

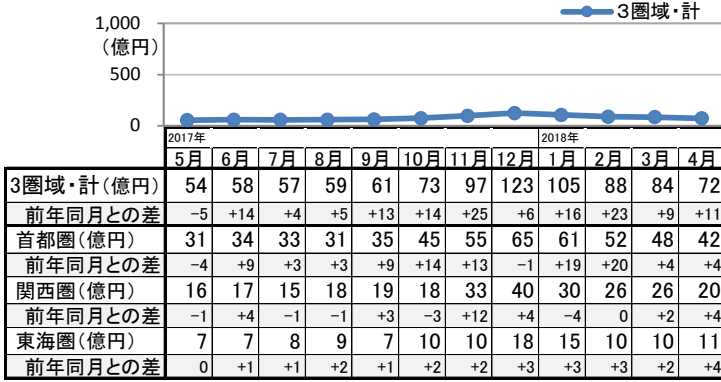


### ◆お好み焼き、鉄板焼き等の専門店

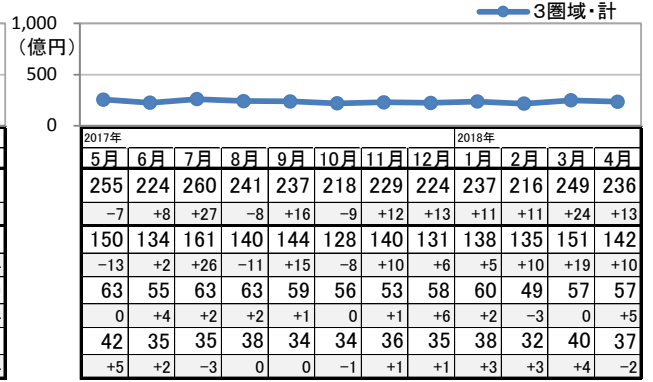


※外食市場規模は、各圏域の延べ外食回数×各圏域における業態シェア  
×各業態の単価で算出 ※業態は、25分類のうち16業態を掲出

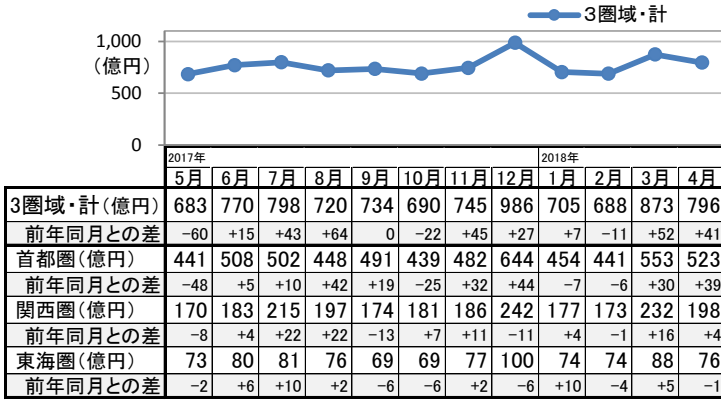
◆すき焼き、しゃぶしゃぶ、鍋、おでん等の専門店



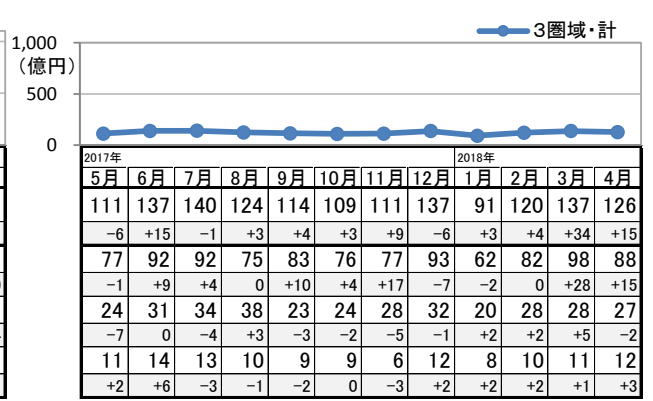
◆ファミリーレストラン、回転すし等



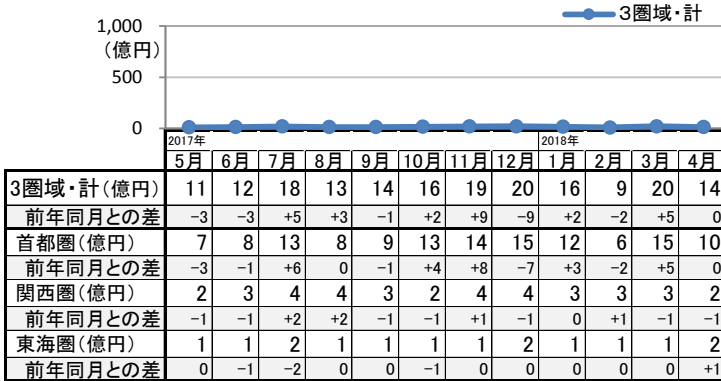
◆居酒屋(焼鳥、串焼き、串揚げなどを含む)



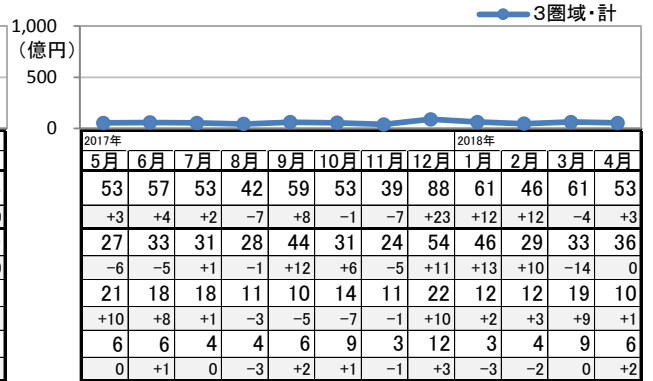
◆バー、バル、ワインバー、ビアホール、パブ



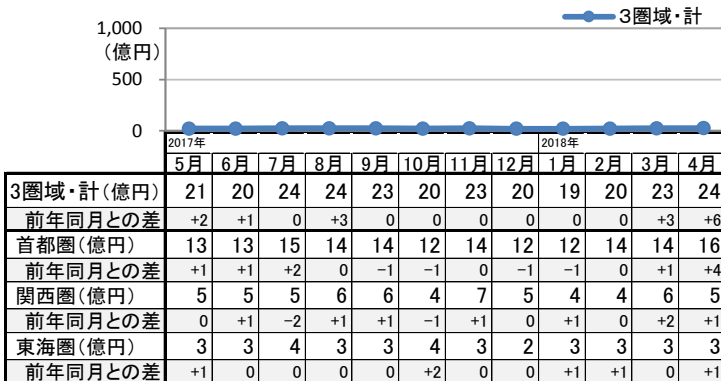
◆カラオケボックス



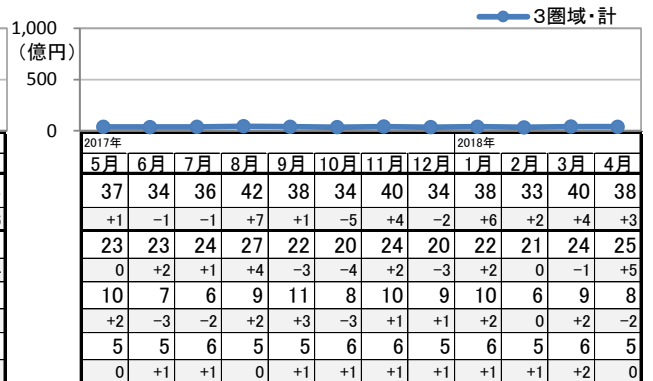
◆スナック、ナイトクラブ、キャバレー



◆ファストフード



◆牛丼、カレー等、一品もの専売業態



## 8. 業態別 外食単価・延べ外食回数

※外食単価は、各業態の店でおこなわれた外食ベース  
 ※延べ外食回数は、各圏域の延べ外食回数×各圏域  
 における業態シェアで算出  
 ※業態は、25分類のうち16業態を掲出

### 【3圏域・計】

	2018年4月															
	食事主体の店										飲酒主体の店				軽食主体の店	
	1 和食料理店 (すし、 割烹、 料亭、 郷土料理 専門店等)	2 中華料理 店 (ラーメン 専門店は除 く)	3 レスト ラン、食 堂、ダイ ニング、 洋食店	4 フレン チ・イタ リアン 料理店	5 アジア ン料理 店	6 その他 の各国 料理店	7 焼肉、 ステー キ、ハン バーグ 等の専 業店	8 お好み 焼き、鉄 板焼き 等の専 業店	9 すき焼 き、しゃ ぶしゃ ぶ、鍋、 おでん 等の専 業店	10 ファミ リレー ストラ ン、回転 すし等	11 居酒屋 (焼鳥、 串焼き、 串揚げ などを 含む)	12 バー、 バル、 ワイン バー、 ビアホ ール、 パブ	13 カラオ ケボッ クス	14 スナッ ク、ナイ トクラ ブ、キャ バレー	15 ファス トフー ド	16 牛丼、カ レー等、 一品も の専売 業態
外食市場規模 (億円)	465	203	170	266	66	30	341	60	72	236	796	126	14	53	24	38
前年同月との差	-13	+21	+2	+21	+13	-2	+30	+8	+11	+13	+41	+15	0	+3	+6	+3
外食単価 (円)	3,687	2,307	2,155	4,247	2,876	2,961	3,394	2,612	3,634	1,413	3,446	3,753	2,549	8,280	783	741
前年同月との差	-70	+161	-45	+152	+224	+52	-21	+148	-20	+49	-30	+25	-37	+825	+40	+70
延べ外食回数 (万回)	1,262	881	788	626	228	101	1,005	231	199	1,667	2,310	337	53	64	310	516
前年同月との差	-10	+33	+22	+28	+28	-9	+93	+21	+33	+32	+137	+40	0	-3	+71	-4

### 【首都圏】

	食事主体の店										飲酒主体の店				軽食主体の店	
	1 和食料理店 (すし、 割烹、 料亭、 郷土料理 専門店等)	2 中華料理 店 (ラーメン 専門店は除 く)	3 レスト ラン、食 堂、ダイ ニング、 洋食店	4 フレン チ・イタ リアン 料理店	5 アジア ン料理 店	6 その他 の各国 料理店	7 焼肉、 ステー キ、ハン バーグ 等の専 業店	8 お好み 焼き、鉄 板焼き 等の専 業店	9 すき焼 き、しゃ ぶしゃ ぶ、鍋、 おでん 等の専 業店	10 ファミ リレー ストラ ン、回転 すし等	11 居酒屋 (焼鳥、 串焼き、 串揚げ などを 含む)	12 バー、 バル、 ワイン バー、 ビアホ ール、 パブ	13 カラオ ケボッ クス	14 スナッ ク、ナイ トクラ ブ、キャ バレー	15 ファス トフー ド	16 牛丼、カ レー等、 一品も の専売 業態
外食市場規模 (億円)	266	133	107	175	46	20	200	30	42	142	523	88	10	36	16	25
前年同月との差	-17	+10	+3	+15	+10	-2	+20	+4	+4	+10	+39	+15	0	0	+4	+5
外食単価 (円)	3,758	2,430	2,253	4,354	2,873	2,976	3,435	3,044	3,754	1,459	3,498	3,752	2,673	8,766	827	735
前年同月との差	-229	+129	-89	+10	+140	-154	-63	+45	-29	+71	+28	-149	-245	+310	+50	+89
延べ外食回数 (万回)	708	548	474	402	161	68	581	98	111	971	1,494	233	38	41	196	334
前年同月との差	-1	+15	+30	+33	+30	-3	+65	+10	+12	+19	+99	+46	+5	-2	+44	+29

### 【関西圏】

	食事主体の店										飲酒主体の店				軽食主体の店	
	1 和食料理店 (すし、 割烹、 料亭、 郷土料理 専門店等)	2 中華料理 店 (ラーメン 専門店は除 く)	3 レスト ラン、食 堂、ダイ ニング、 洋食店	4 フレン チ・イタ リアン 料理店	5 アジア ン料理 店	6 その他 の各国 料理店	7 焼肉、 ステー キ、ハン バーグ 等の専 業店	8 お好み 焼き、鉄 板焼き 等の専 業店	9 すき焼 き、しゃ ぶしゃ ぶ、鍋、 おでん 等の専 業店	10 ファミ リレー ストラ ン、回転 すし等	11 居酒屋 (焼鳥、 串焼き、 串揚げ などを 含む)	12 バー、 バル、 ワイン バー、 ビアホ ール、 パブ	13 カラオ ケボッ クス	14 スナッ ク、ナイ トクラ ブ、キャ バレー	15 ファス トフー ド	16 牛丼、カ レー等、 一品も の専売 業態
外食市場規模 (億円)	139	50	45	68	16	7	92	26	20	57	198	27	2	10	5	8
前年同月との差	+4	+10	+1	+7	+3	+1	+6	+5	+4	+5	+4	-2	-1	+1	+1	-2
外食単価 (円)	3,640	2,181	2,178	4,136	3,123	3,154	3,680	2,403	3,358	1,396	3,302	3,719	2,154	7,905	741	736
前年同月との差	-17	+237	+47	+356	+570	+679	+153	+294	-112	+47	-158	+352	+165	+2,430	+63	+52
延べ外食回数 (万回)	382	229	206	166	52	22	250	108	60	409	598	73	8	13	73	114
前年同月との差	+13	+22	-1	+6	+2	-2	+7	+10	+14	+27	+37	-13	-9	-4	+15	-34

### 【東海圏】

	食事主体の店										飲酒主体の店				軽食主体の店	
	1 和食料理店 (すし、 割烹、 料亭、 郷土料理 専門店等)	2 中華料理 店 (ラーメン 専門店は除 く)	3 レスト ラン、食 堂、ダイ ニング、 洋食店	4 フレン チ・イタ リアン 料理店	5 アジア ン料理 店	6 その他 の各国 料理店	7 焼肉、 ステー キ、ハン バーグ 等の専 業店	8 お好み 焼き、鉄 板焼き 等の専 業店	9 すき焼 き、しゃ ぶしゃ ぶ、鍋、 おでん 等の専 業店	10 ファミ リレー ストラ ン、回転 すし等	11 居酒屋 (焼鳥、 串焼き、 串揚げ などを 含む)	12 バー、 バル、 ワイン バー、 ビアホ ール、 パブ	13 カラオ ケボッ クス	14 スナッ ク、ナイ トクラ ブ、キャ バレー	15 ファス トフー ド	16 牛丼、カ レー等、 一品も の専売 業態
外食市場規模 (億円)	60	20	18	23	3	2	49	5	11	37	76	12	2	6	3	5
前年同月との差	-1	+1	-2	-1	-1	-2	+4	0	+4	-2	-1	+3	+1	+2	+1	0
外食単価 (円)	3,496	1,941	1,676	3,832	2,105	2,428	2,845	1,846	3,741	1,285	3,482	3,851	2,351	6,701	654	780
前年同月との差	+384	+170	-101	+337	-234	-100	-112	-102	+305	-21	-76	+178	+5	+573	-36	+27
延べ外食回数 (万回)	173	104	107	59	16	10	174	26	29	287	217	31	7	10	40	69
前年同月との差	-21	-4	-8	-10	-2	-5	+21	+2	+9	-14	0	+8	+4	+3	+12	+2



		2017年 2月度	2017年 3月度	2017年 4月度	2017年 5月度	2017年 6月度	2017年 7月度	2017年 8月度	
事前調査	実施期間	17/1/20(金)～ 1/31(火)	17/2/20(月)～ 3/1(水)	17/3/23(木)～ 3/31(金)	17/4/25(火)～ 5/2(火)	17/5/23(火)～ 5/31(水)	17/6/22(木)～ 6/30(金)	17/7/21(金)～ 8/1(火)	
	配信数(件)	314,219	326,709	379,211	401,961	383,122	387,376	347,949	
	回収数(件)	36,293	35,344	35,174	32,750	37,650	37,884	39,744	
	回収率	11.6%	10.8%	9.3%	8.1%	9.8%	9.8%	11.4%	
	本調査対象者数(件)	16,478	16,316	16,604	16,127	17,026	16,284	17,567	
本調査	実施期間	17/3/1(水)～ 3/7(火)	17/4/3(月)～ 4/10(月)	17/5/1(月)～ 5/15(月)	17/6/1(木)～ 6/7(水)	17/6/30(金)～ 7/7(金)	17/8/1(火)～ 8/9(水)	17/9/1(金)～ 9/8(金)	
	配信数(件)	13,343	13,200	13,218	13,282	13,108	13,041	13,164	
	回収数(件)	9,934	10,193	10,652	10,412	9,777	9,738	9,965	
	回収率	74.5%	77.2%	80.6%	78.4%	74.6%	74.7%	75.7%	
	有効回答数(件)	9,852	10,088	10,548	10,335	9,680	9,652	9,893	
集計サンプル数	個人単位 居住圏域	3圏域計(件)	9,852	10,088	10,548	10,335	9,680	9,652	9,893
		首都圏(件)	5,598	5,732	6,005	5,884	5,511	5,495	5,632
		関西圏(件)	2,746	2,812	2,928	2,868	2,687	2,679	2,746
		東海圏(件)	1,508	1,544	1,615	1,583	1,482	1,478	1,515
	外食単位 消費圏域	3圏域計(件)	27,680	31,608	32,316	32,025	29,838	32,151	31,939
		首都圏(件)	16,757	18,848	19,312	19,047	18,231	19,456	18,526
		関西圏(件)	7,315	8,432	8,508	8,573	7,663	8,362	8,851
		東海圏(件)	3,608	4,328	4,496	4,405	3,944	4,332	4,562

※集計サンプル数はウェイトバックによる補正後の件数

※外食単位は、圏域内でおこなわれた外食のみ

		2017年 9月度	2017年 10月度	2017年 11月度	2017年 12月度	2018年 1月度	2018年 2月度	2018年 3月度	
事前調査	実施期間	17/8/23(水)～ 9/1(金)	17/9/21(木)～ 10/2(月)	17/10/20(金)～ 10/30(月)	17/11/22(水)～ 12/1(金)	17/12/20(水)～ 12/28(木)	18/1/22(月)～ 1/31(水)	18/2/19(月)～ 2/28(水)	
	配信数(件)	429,941	356,602	410,022	398,715	378,635	380,972	381,463	
	回収数(件)	40,874	37,915	43,768	39,940	35,741	37,000	37,205	
	回収率	9.5%	10.6%	10.7%	10.0%	9.4%	9.7%	9.8%	
	本調査対象者数(件)	19,008	17,191	19,580	17,457	16,983	17,234	17,062	
本調査	実施期間	17/10/2(月)～ 10/11(水)	17/11/1(水)～ 11/8(水)	17/12/1(金)～ 12/8(金)	18/1/5(金)～ 1/12(金)	18/2/1(木)～ 2/7(水)	18/3/1(木)～ 3/7(水)	18/4/2(月)～ 4/10(火)	
	配信数(件)	13,240	13,158	13,268	13,352	13,319	13,301	13,306	
	回収数(件)	10,567	10,148	10,020	10,039	10,366	10,144	10,200	
	回収率	79.8%	77.1%	75.5%	75.2%	77.8%	76.3%	76.7%	
	有効回答数(件)	10,472	10,069	9,942	9,980	10,287	10,053	10,134	
集計サンプル数	個人単位 居住圏域	3圏域計(件)	10,472	10,069	9,942	9,980	10,287	10,053	10,134
		首都圏(件)	5,962	5,733	5,660	5,682	5,857	5,723	5,770
		関西圏(件)	2,906	2,795	2,759	2,770	2,855	2,790	2,813
		東海圏(件)	1,604	1,542	1,522	1,528	1,575	1,539	1,552
	外食単位 消費圏域	3圏域計(件)	33,257	30,893	31,830	34,604	31,421	29,752	34,689
		首都圏(件)	20,344	18,479	19,035	20,759	18,424	17,996	20,995
		関西圏(件)	8,550	8,155	8,612	9,445	8,540	7,891	8,916
		東海圏(件)	4,363	4,259	4,183	4,399	4,457	3,866	4,777

※集計サンプル数はウェイトバックによる補正後の件数

※外食単位は、圏域内でおこなわれた外食のみ